

ДРЕВНИЕ СОБОРЫ РУСИ

4класс ИЗО

Наряду с каменным строительством храмов,
на Руси с глубокой древности возводились и
деревянные храмы

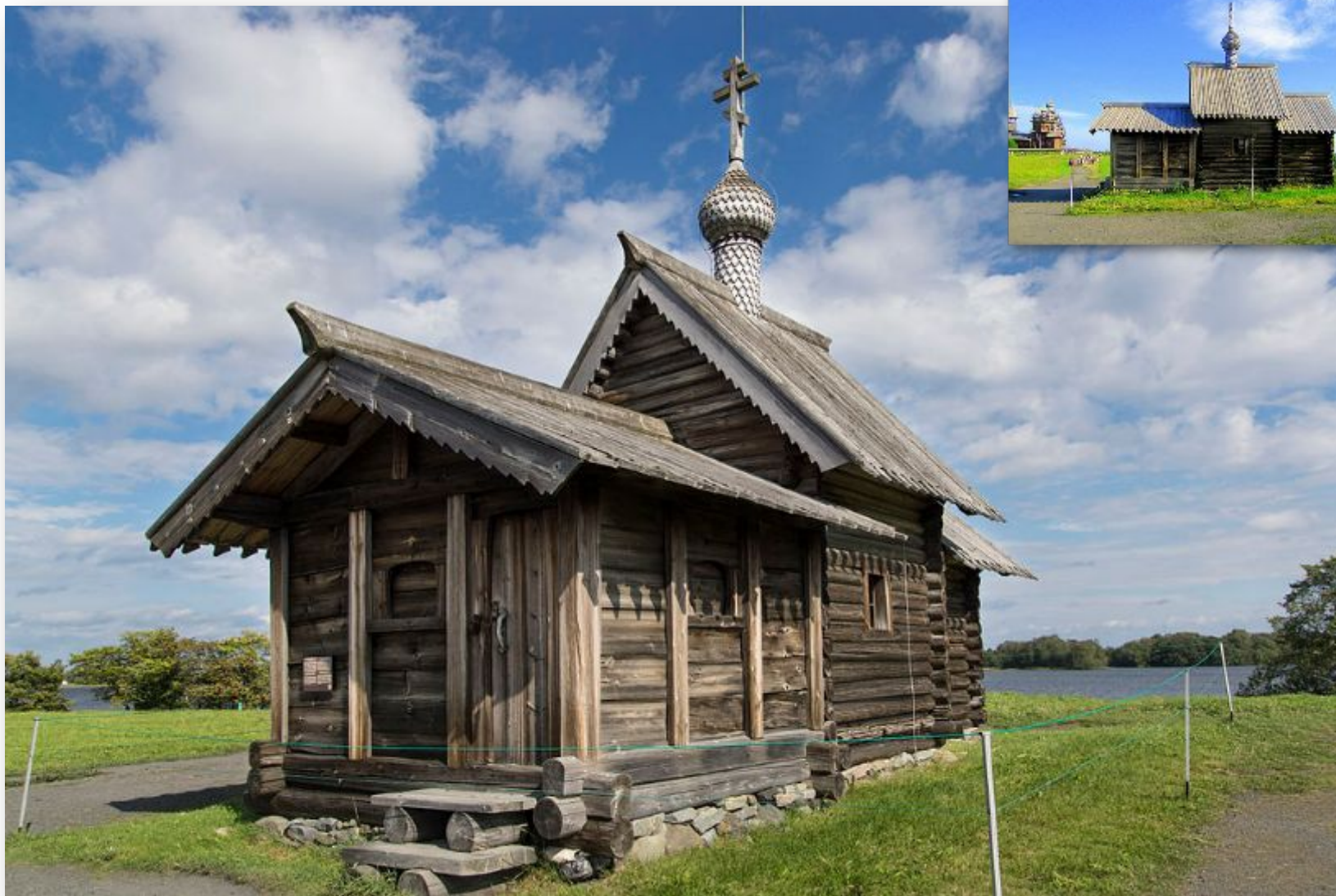


ДЕРЕВЯННАЯ ЦЕРКОВЬ СВ. ВАСИЛИЯ ВЕЛИКОГО в СЕЛЕ ИМОЧЕНИЦЫ ЛОДЕЙНОПОЛЬСКОГО РАЙОНА ЛЕНИНГРАДСКОЙ ОБЛАСТИ



Благодаря доступности материала, деревянные храмы строились повсеместно.

ЦЕРКОВЬ ВОСКРЕШЕНИЯ ЛАЗАРЯ - МУЗЕЙ-ЗАПОВЕДНИК ДЕРЕВЯННОГО ЗОДЧЕСТВА "КИЖИ"

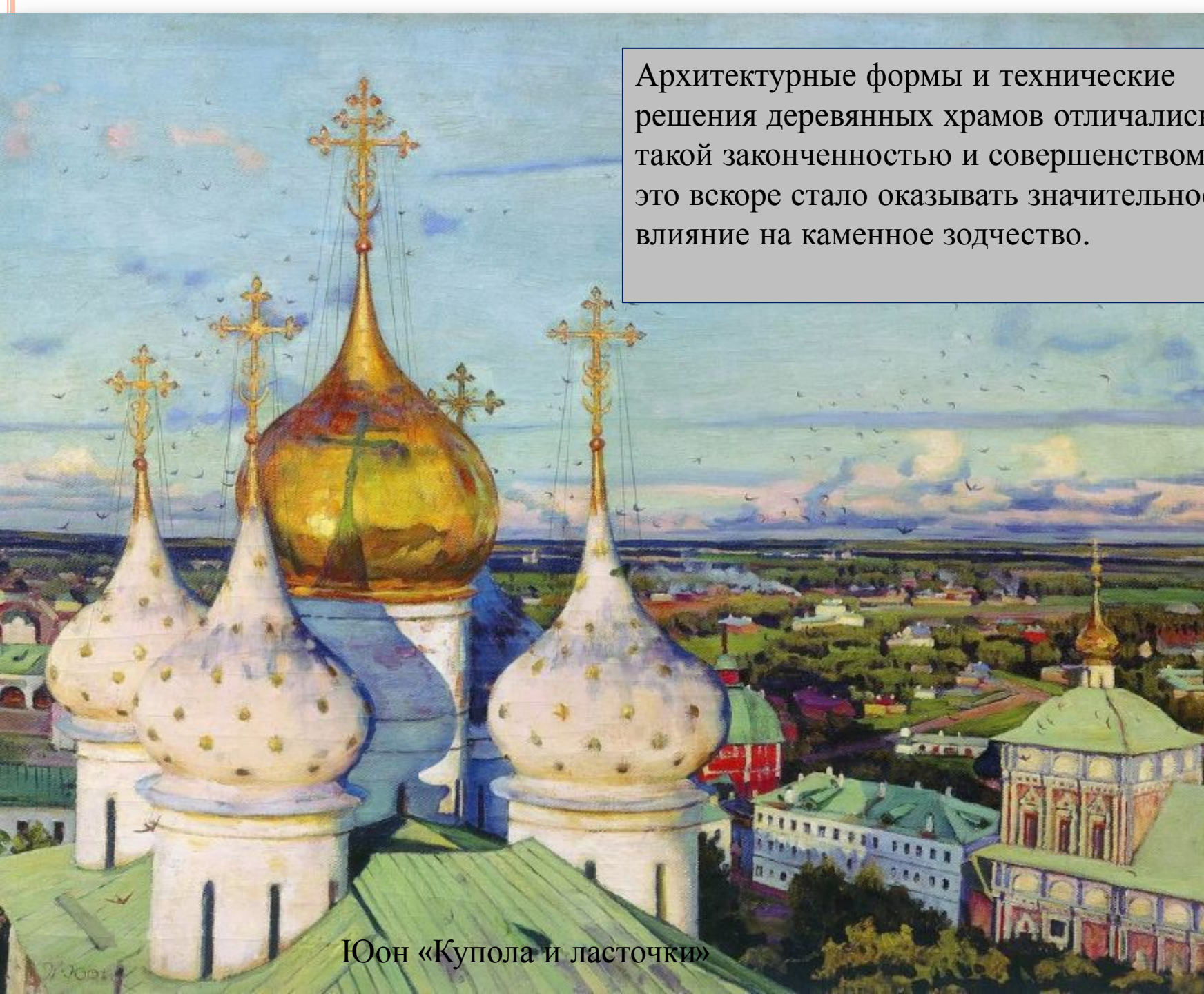




**ВОСКРЕСЕНСКАЯ
ЦЕРКОВЬ ИЗ СЕЛА
ПОТАКИНО** (МУЗЕЙ
ДЕРЕВЯННОГО ЗОДЧЕСТВА В
СУЗДАЛЕ)

Шатровый тип храма

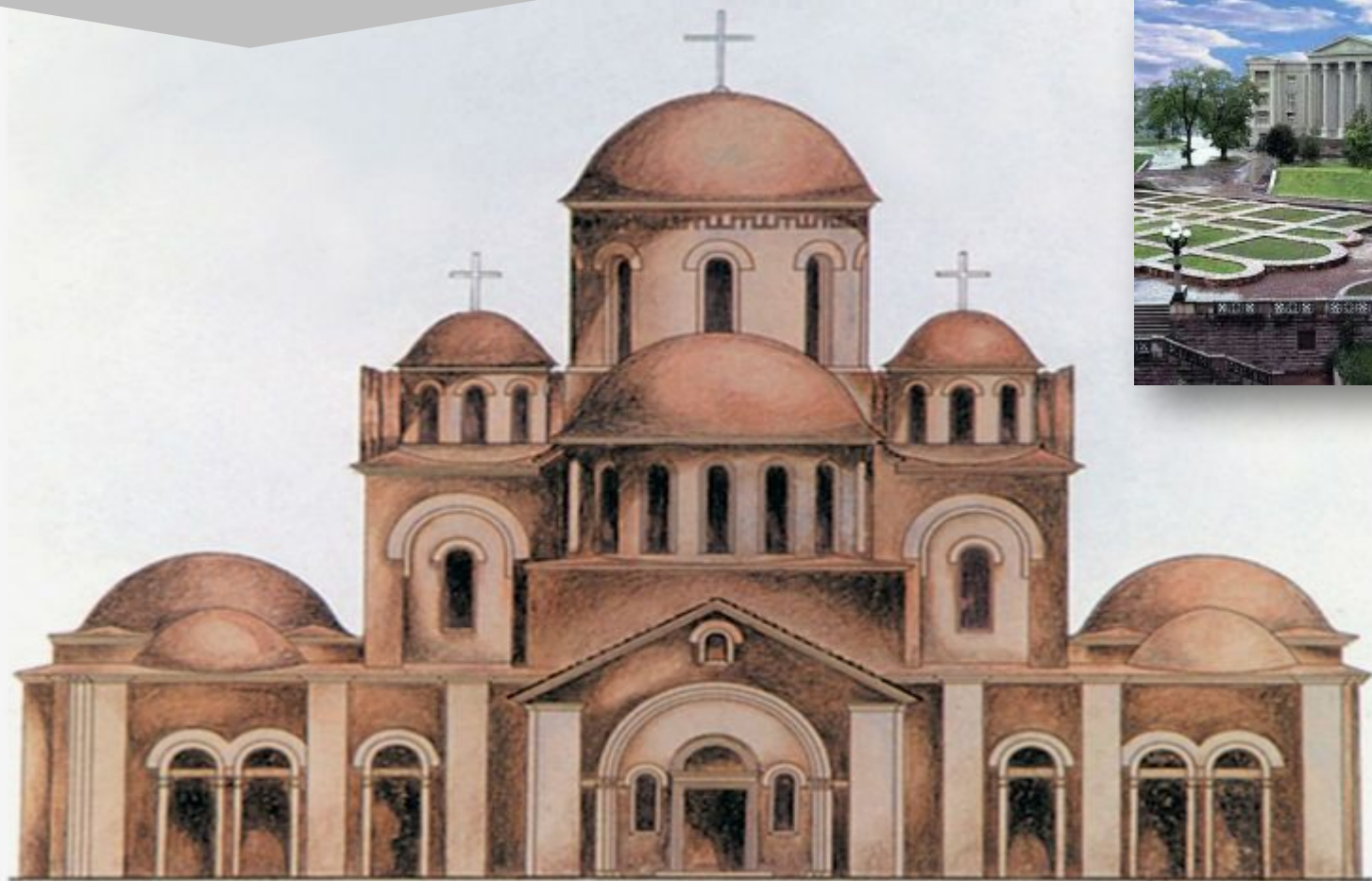
Архитектурные формы и технические решения деревянных храмов отличались такой законченностью и совершенством, что это вскоре стало оказывать значительное влияние на каменное зодчество.



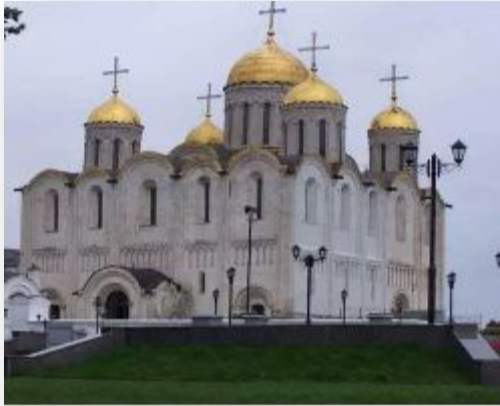
Юон «Купола и ласточки»

- История строительства на Руси каменных крестово-купольных храмов началась с возведения в Киеве **Десятинной церкви** (989—996 гг)

реконструкция

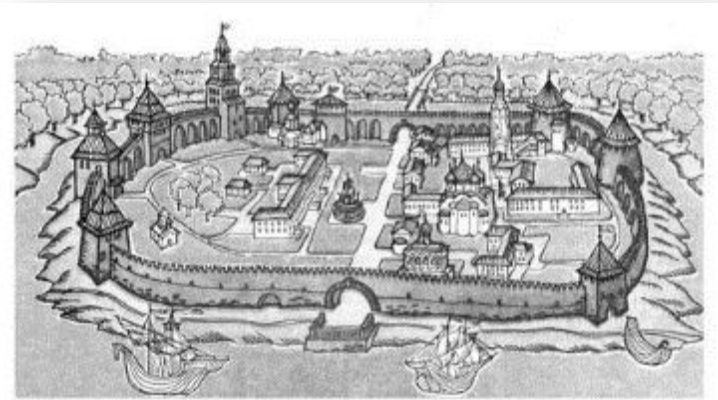


Кресто́во -купольный храм на Руси



Успенский собор во Владимире. 12 век

основной тип православного храма,
господствовавший в архитектур Древней
Руси



Новгород. Детинец



Дмитриевский собор во Владимире.



Церковь покровы на Нерли. 12



ХРАМ ПОКРОВА НА НЕРЛИ



Церковь была построена в память о погибшем сыне великого князя Андрея Боголюбского

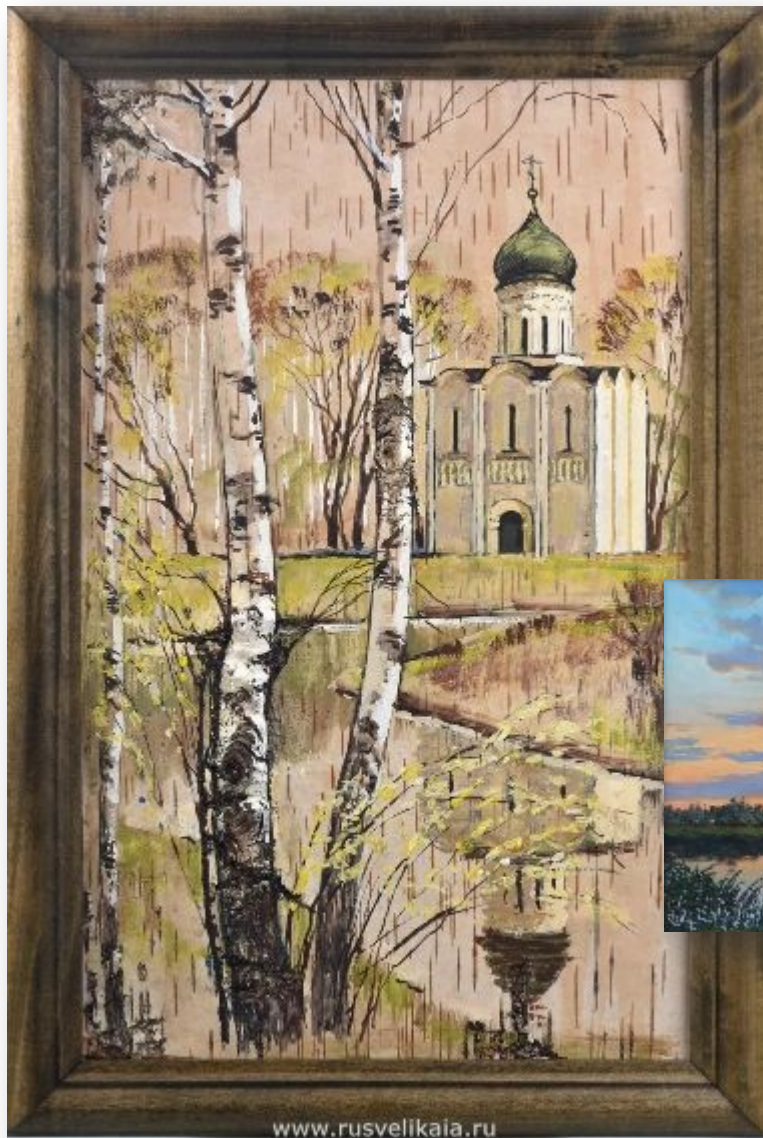


Белокаменный храм во Владимирской области России, в полутора километрах от Боголюбова, выдающийся памятник зодчества владимиристо-суздальской школы.



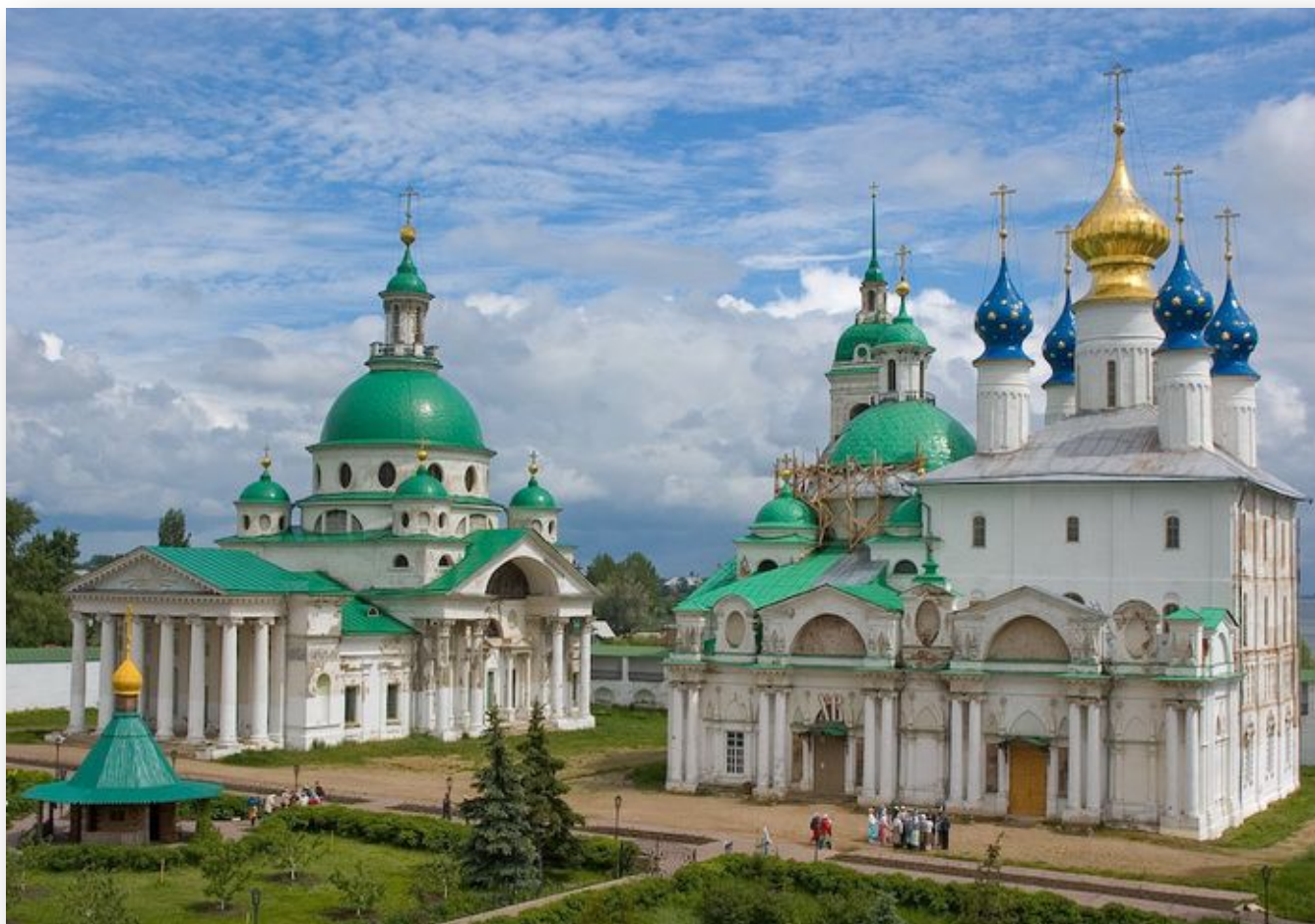


Владимирский-край. РФ



Образ храма в произведениях современных художников

СИМВОЛИКА КУПОЛОВ В ПРАВОСЛАВНЫХ ХРАМАХ



Главное в храме – купола. К ним особое внимание и отношение. Купол может быть разной формы, цвета, и имеет разное количество глав. Все характеристики имеют свое символическое значение.

ШЛЕМОВИДНЫЙ КУПОЛ

специфическую форму купольных покрытий, близкую к форме древнерусского шлема



СИМВОЛ ВОИНСТВА, ДУХОВНОЙ БРАНИ, КОТОРУЮ ВЕДЕТ ЦЕРКОВЬ С СИЛАМИ ЗЛА И ТЬМЫ.

Купол-луковица

имеет выпуклую форму, плавно заостряющуюся на вершине,
похожую на луковицу



символ пламени свечи, победы светлых сил

Количество куполов на храмах символично:

1 - символизирует Единого Бога

3 - Святую Троицу

5 - Спаситель и четыре евангелиста

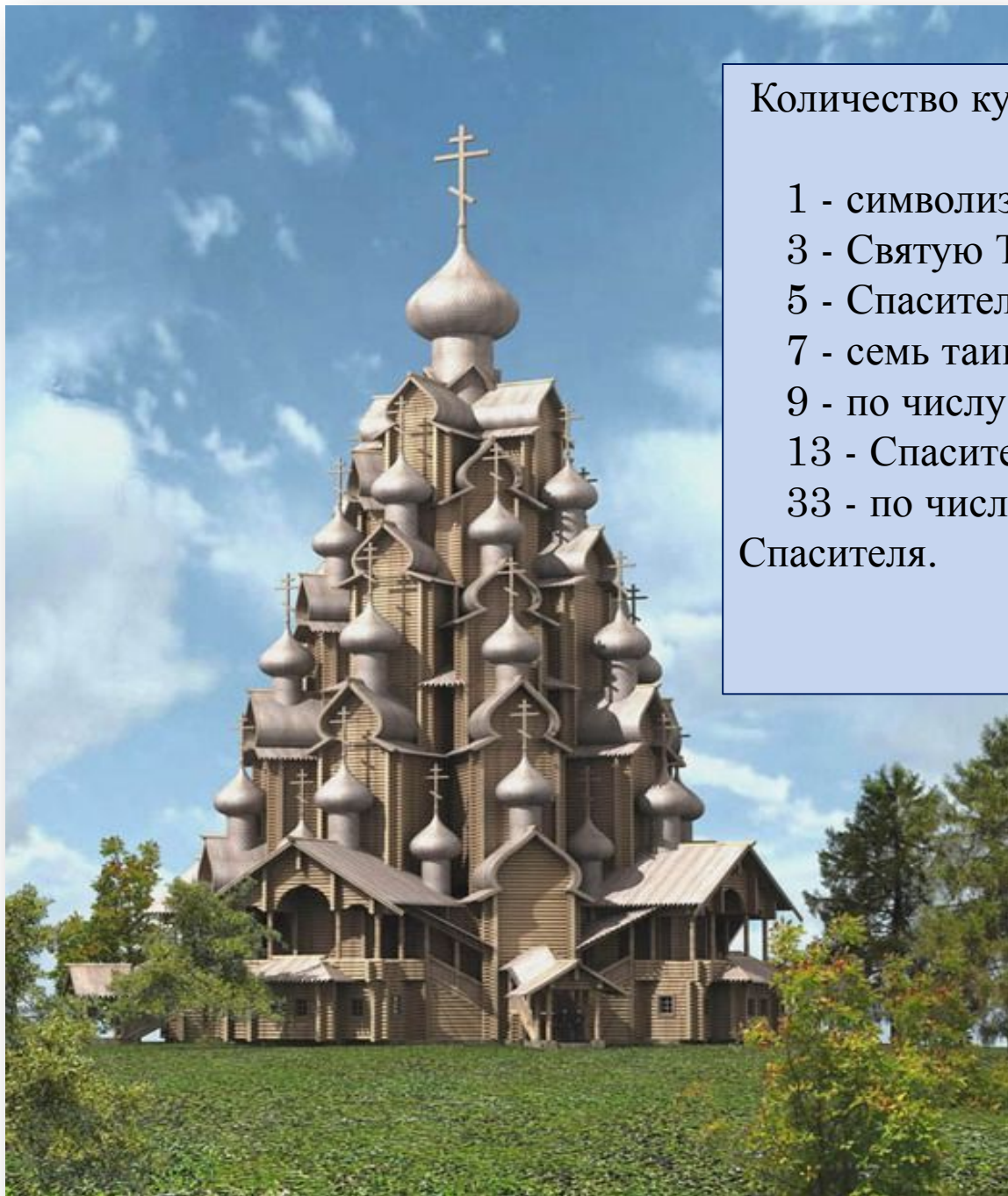
7 - семь таинств Церкви

9 - по числу ангельских чинов

13 - Спаситель и двенадцать апостолов

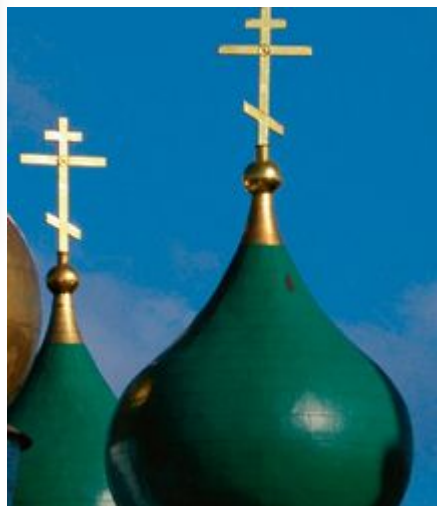
33 - по числу лет земной жизни

Спасителя.



ЦВЕТ КУПОЛА

В СИМВОЛИКЕ ХРАМА:



Золото — символ небесной славы. Золотые купола были у главных храмов и у храмов, посвященных Христу и двенадцатым праздникам.

Купола синие со звездами венчают храмы, посвященные Богородице, потому что звезда напоминает о рождении Христа от Девы Марии.

Троицкие храмы имели зеленые купола, потому что зеленый — цвет Святого Духа.

Храмы, посвященные святым, часто увенчаны зелеными или серебряными куполами.

В монастырях встречаются черные купола - это цвет монашества.

ТВОРЧЕСКИЕ РАБОТЫ УЧЕНИКОВ



4 класс



5 класс



