

СПИД

Что такое СПИД?

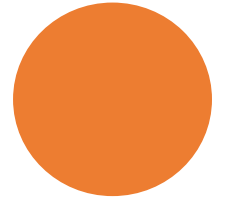
СПИД является терминальной стадией ВИЧ-инфекции, период от инфицирования вирусом иммунодефицита человека до развития СПИДа длится в среднем 9—11 лет. Большинство симптомов вызваны оппортунистическими инфекциями — бактериальными, вирусными, грибковыми или паразитическими инфекциями, которые не развиваются у лиц с полноценной иммунной системой и поражают практически все системы органов.



Почему СПИД - это проблема?

Почему СПИД - это проблема?

- **ВИЧ/СПИД** можно лечить но нельзя вылечить, на данный момент.
- Ситуация с распространением **ВИЧ/СПИД в России** характеризуется рядом исследователей как эпидемия.
- **СПИД** может касаться любого человека и все мы - в группе риска.
- При отсутствии лечения **СПИДа** очень высок риск летального исхода из-за новых заболеваний, появляющихся у человека вследствие прекращения работы клеточного иммунитета.

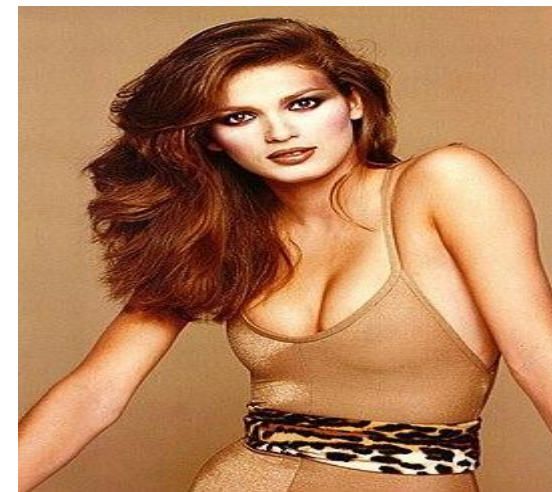


Знаменитост и умершие от СПИДа

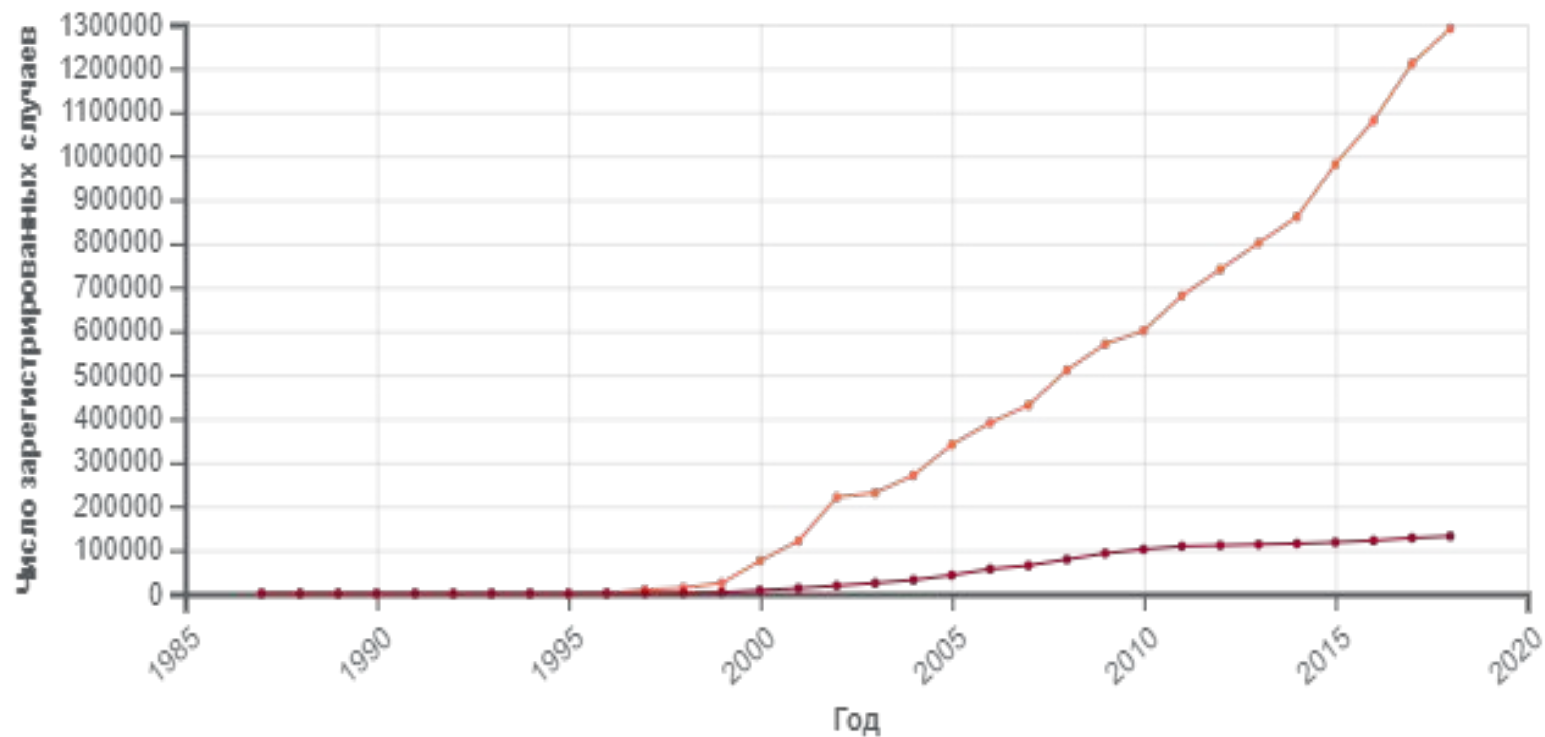
Британский певец парсийского происхождения, автор песен и вокалист рок-группы Queen - Фредди Меркьюри умер от **СПИДа**.



- Американская модель, одна из первых супермоделей в мире - Джиа Мари Каранджи умерла от **СПИДа**.



Статистика ВИЧ/СПИДа в России.



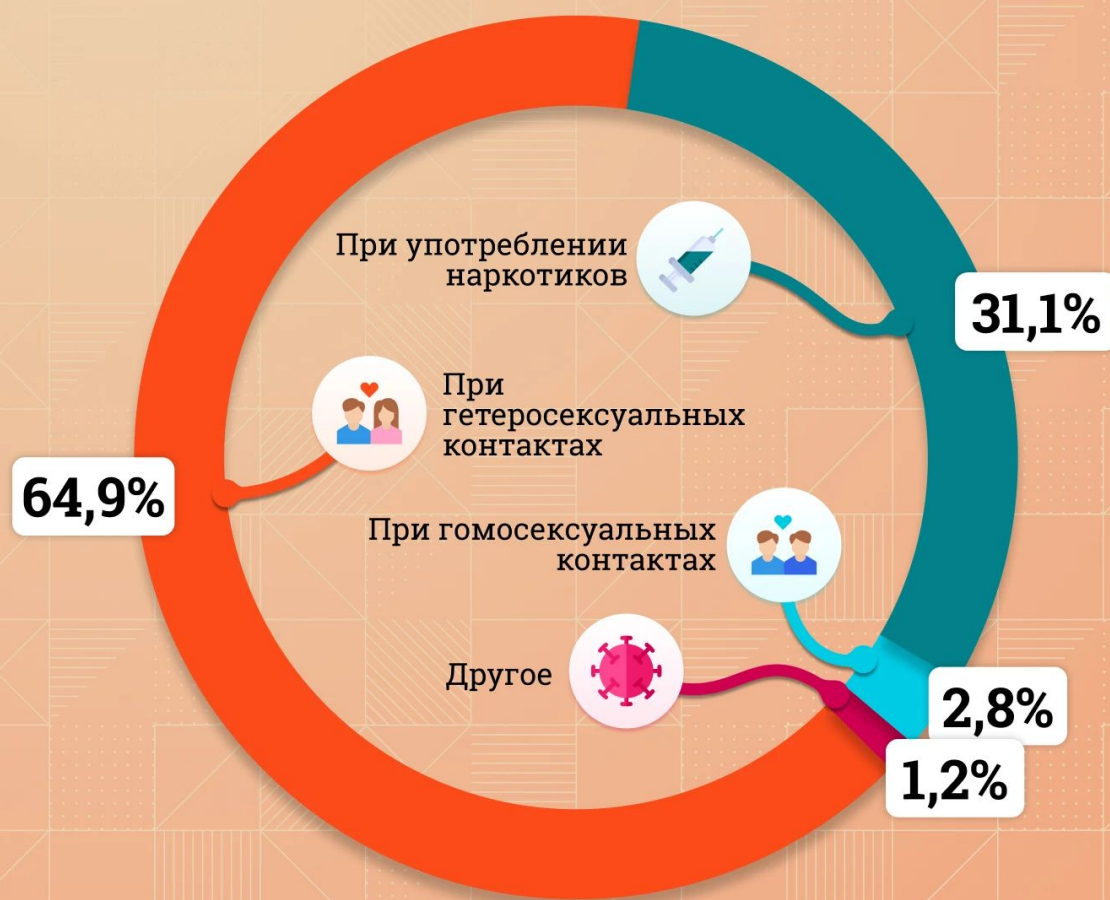
- Легенда:
- - кумулятивное число зарегистрированных ВИЧ-инфицированных лиц
 - - кумулятивное число умерших



Как заражаются ВИЧ в России



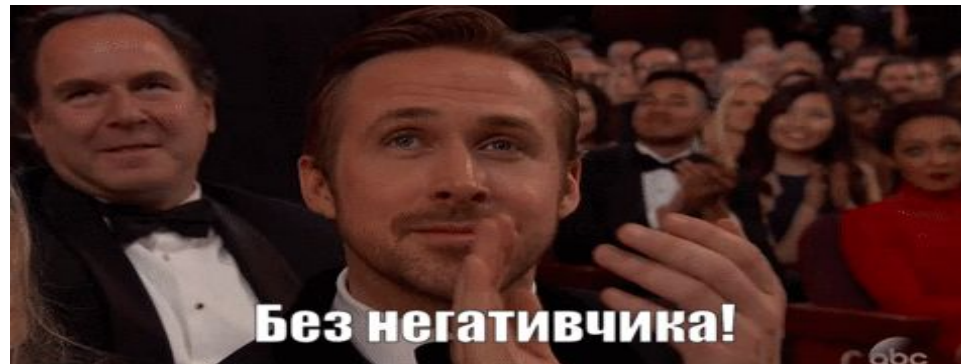
Какими путями заражаются ВИЧ

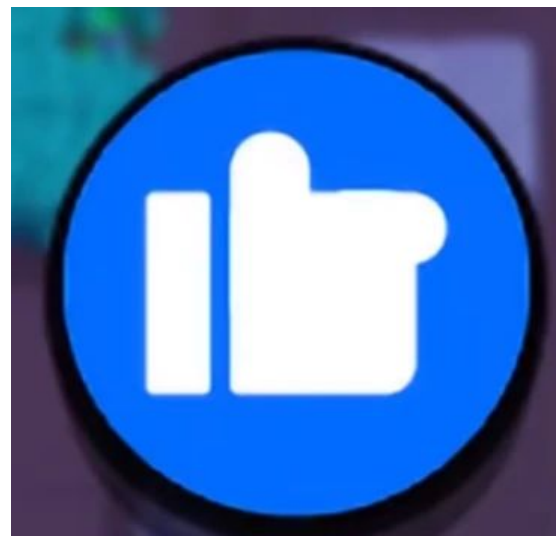


По данным Федерального научно-методического центра по профилактике и борьбе со СПИДом за 2020 год

Выводы и пути решения. Что могу сделать я?

- Прежде всего защитить себя, узнать о способах передачи ВИЧ и соблюдать меры предосторожности.
- Научить других защищать себя от ВИЧ/СПИДа. Многие люди до сих пор не знают о том, как передается ВИЧ, и то, как можно себя защитить от него.
- Относиться к ВИЧ/СПИД - инфицированным с уважением.





СПС ЗА ВНИМАНИЕ

психакидс.

