

Моделирование детской распашонки
на основе
ночной сорочки



Моделирование – это процесс изменения чертежа выкройки в соответствии с выбранной моделью.

Это процесс создания одежды новой по фасону и отделке.

Формула работы по созданию новых моделей одежды

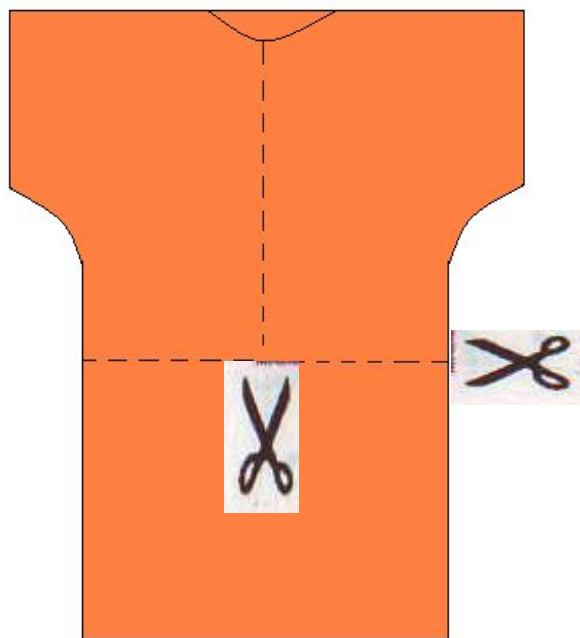


Для кого?

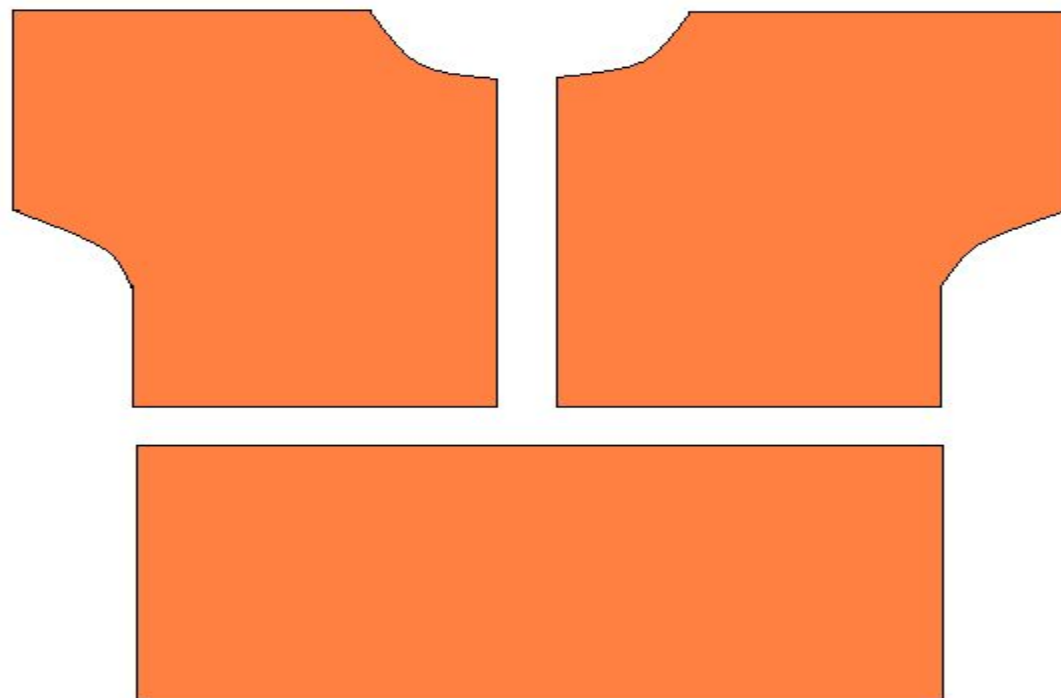
Для чего?

Из чего?

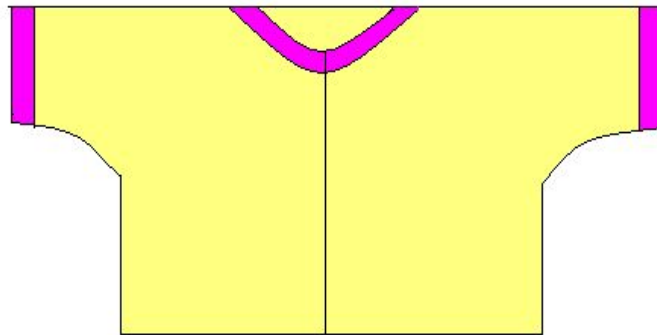
Нанесение фасонных линий в основу ночной сорочки, чтобы получилась детская распашонка



Новая выкройка переда



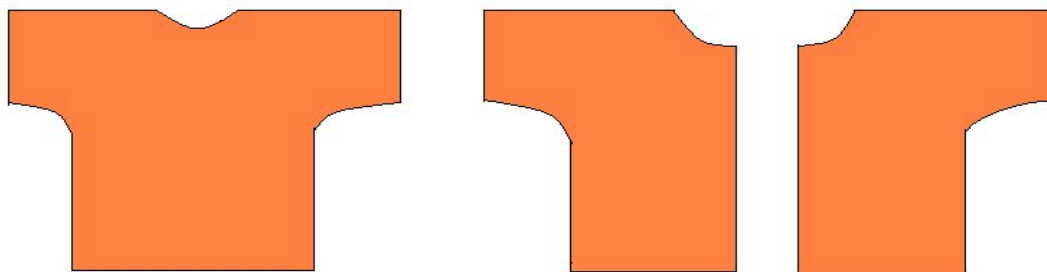
Модель детской распашонки, изготовленной на основе ночной сорочки



Практическая работа

Задание: проставьте названия деталей выкройки распашонки и их количество.

2 детали **1 деталь** **2 детали** **1 деталь** **1 деталь**



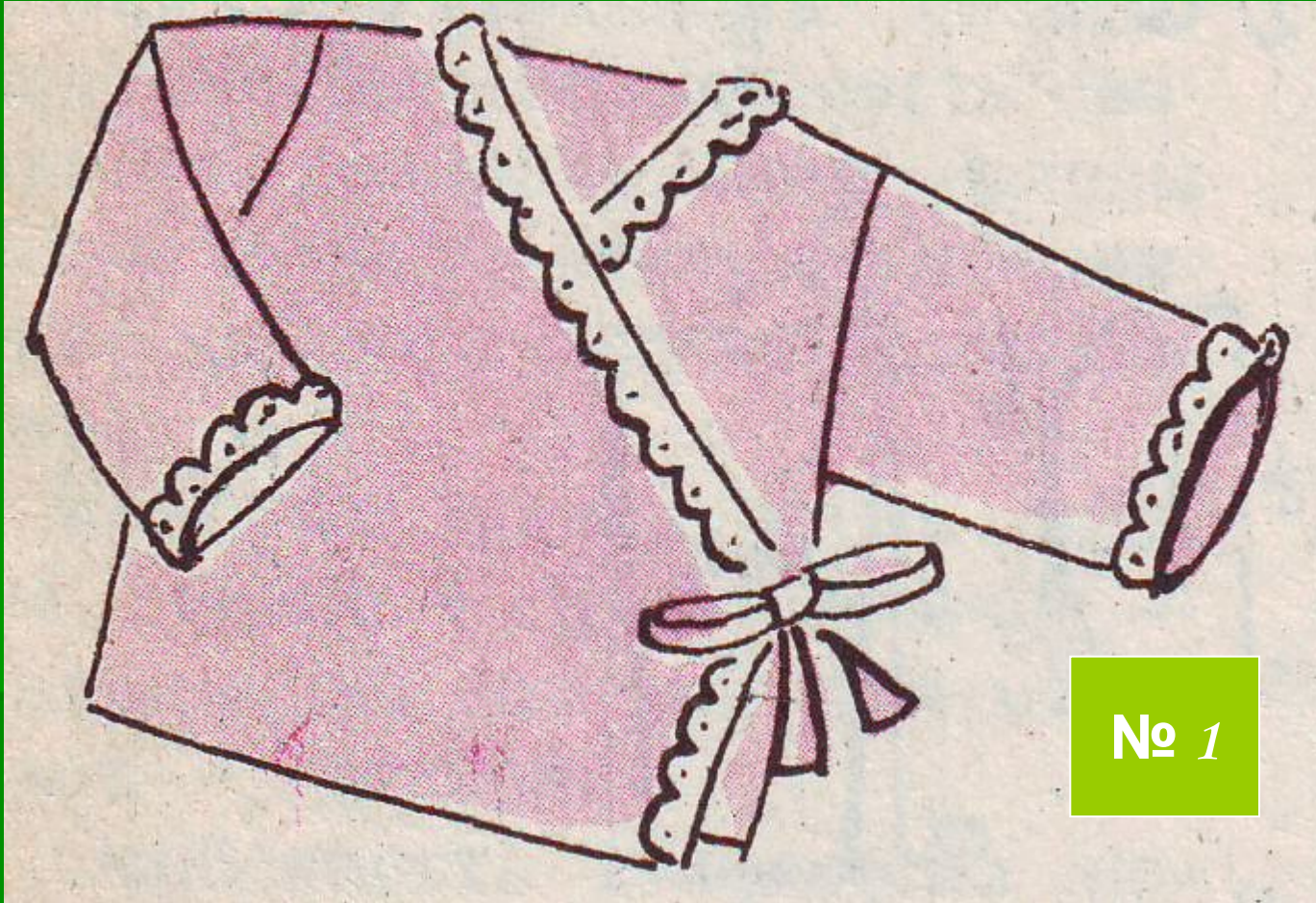
**левая
полочка**

спинка

перед

**правая
полочка**

**Модели детских
распашонок,
изготовленных на
основе ночной сорочки**



No 1



No 2



No 3