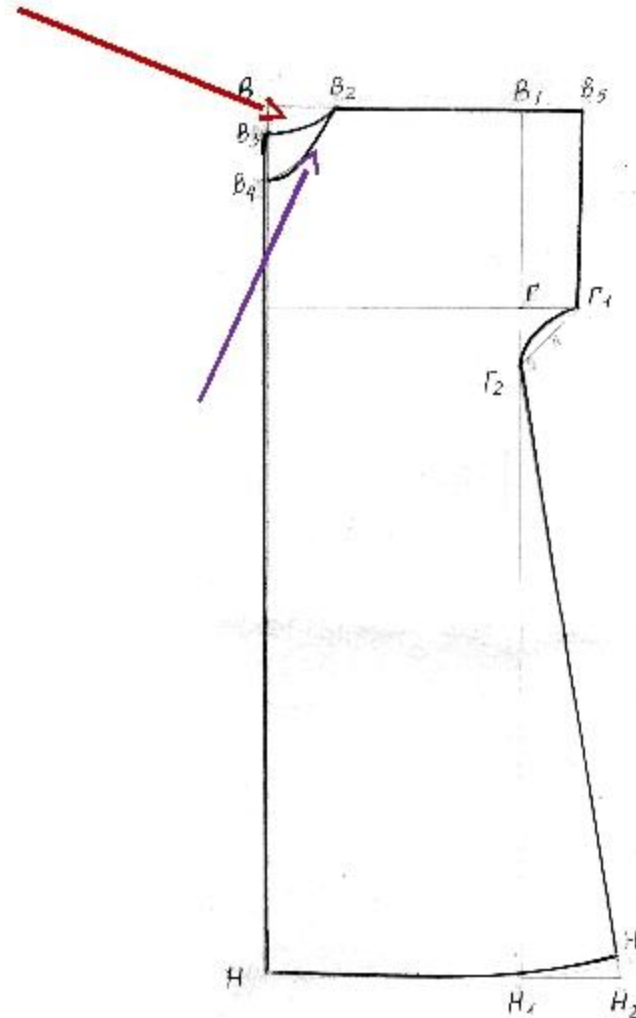




**Вот так будет  
выглядеть ваша  
ночная сорочка  
если её не модели-  
ровать.**



# Чертеж ночной сорочки



## Ассортимент плечевых изделий с цельнокроеным рукавом



Туника



Платье



Топ

## Чертёж деталей изделия с цельнокроеным рукавом



Ластовица представляет собой ромбовидный кусочек ткани, который вшивается в подмышечную область рукава, чтобы обеспечить прочность изделия, большую ширину, повысить гигиеничность, препятствовать появлению запаха.

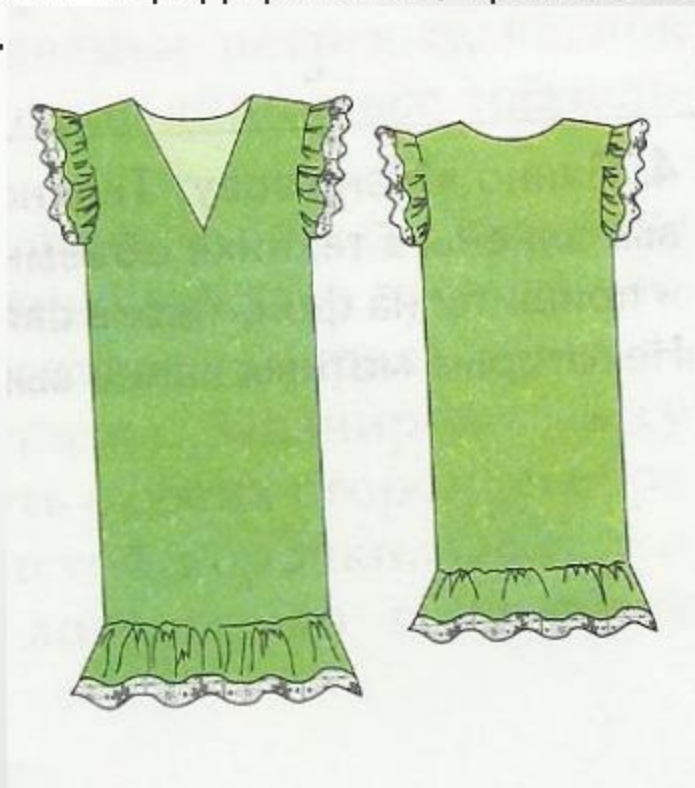


Процесс создания любого изделия начинается с эскиза, т.е. с рисунка будущей модели. Этот этап называется художественным моделированием.

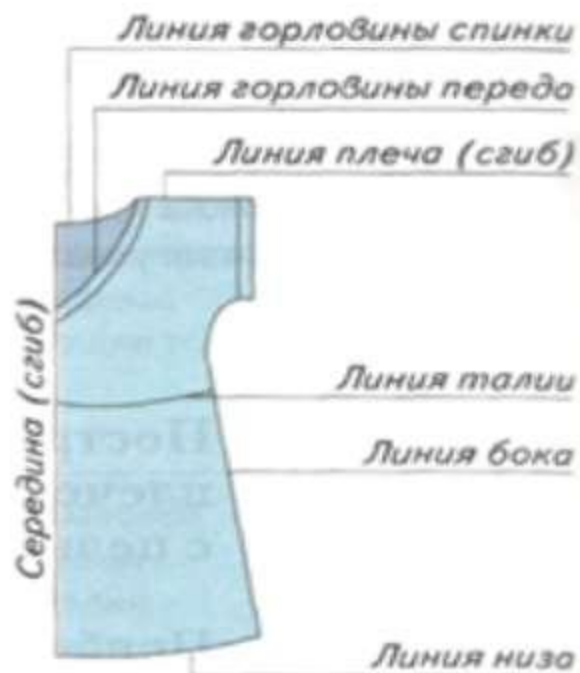


# Описание модели:

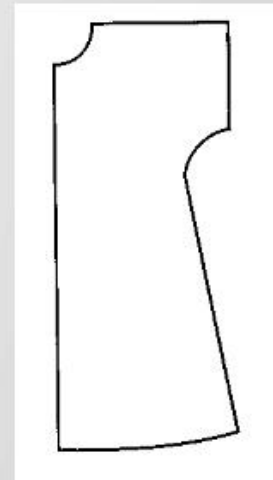
**Задание №2.** Ночная сорочка с V-образным вырезом горловины, коротким цельнокроеным рукавом, низ рукава и изделия обработан оборкой из основной ткани. Низ рукава и оборки отделаны узким кружевом. Спинка и перед цельные, прямые без вытачек, средних швов и застежки.



## Основные линии чертежа плечевого изделия



# «Моделирование плечевого изделия с цельнокроеным рукавом».







По одной и той же выкройке можно сшить изделия разных фасонов. Для этого необходимо промоделировать его.

**«Модель»** - слово пришло к нам из французского языка, значит – изменять.

**Моделирование** – процесс изменения чертежа выкройки в соответствии с выбранной моделью.

# Изменение длины ночной сорочки.

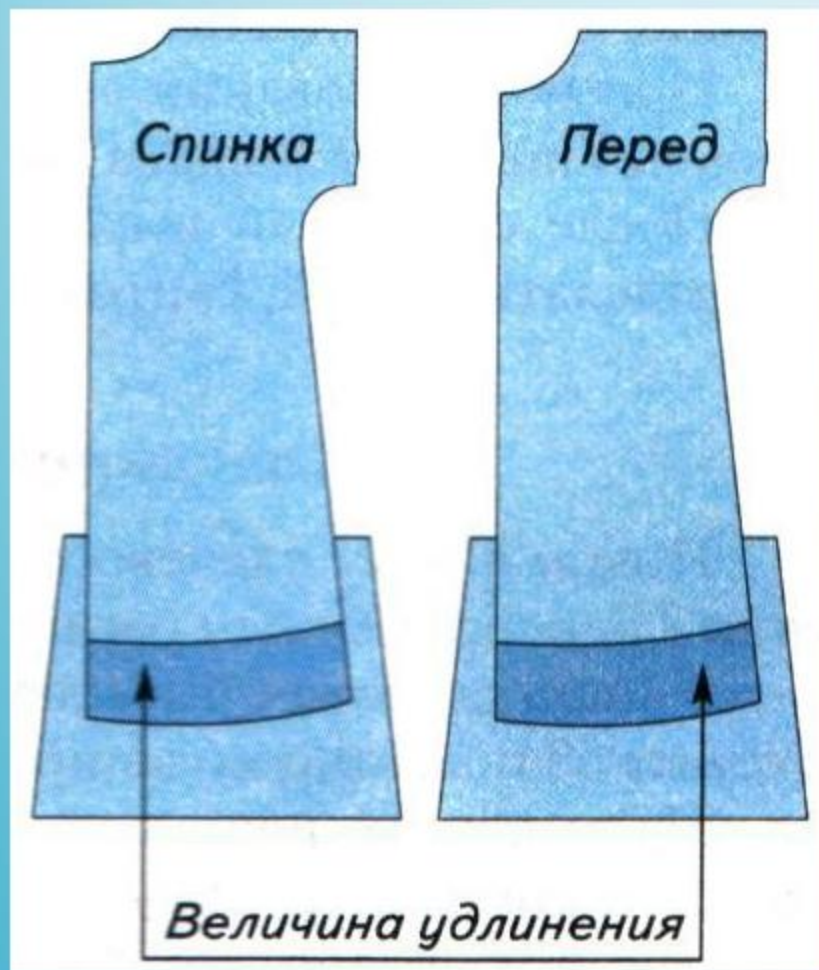


Модель №1 и №4  
длина «макси».

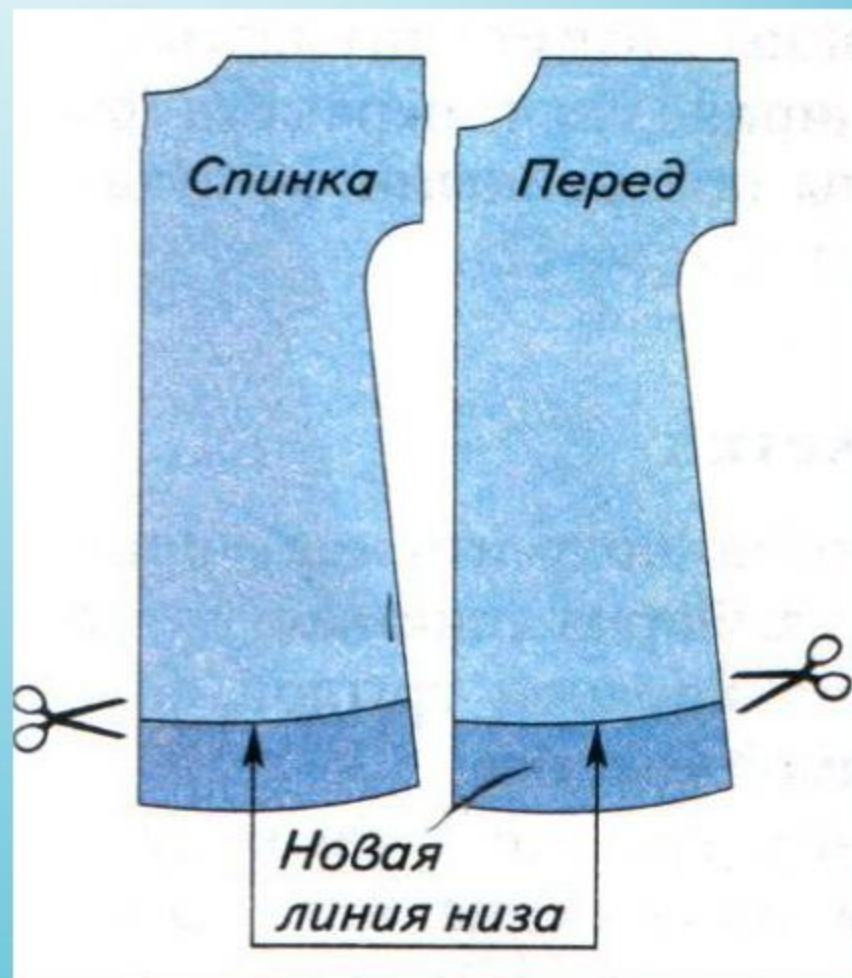
Модель №2, №3,  
№5 длина «миди».

**Самый простой из приемов моделирования.  
Всё зависит от желаемой длины.**

# Моделирование изменением длины изделия



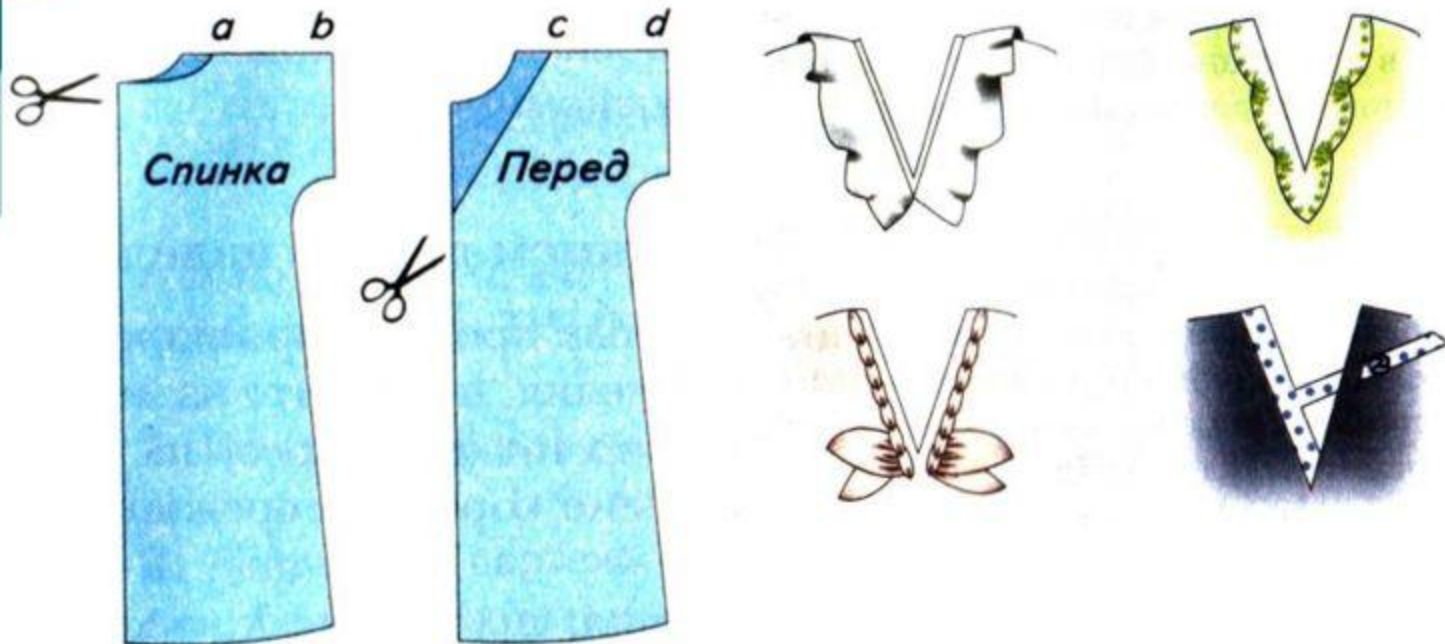
увеличение



уменьшение



# Моделирование изменением формы выреза горловины



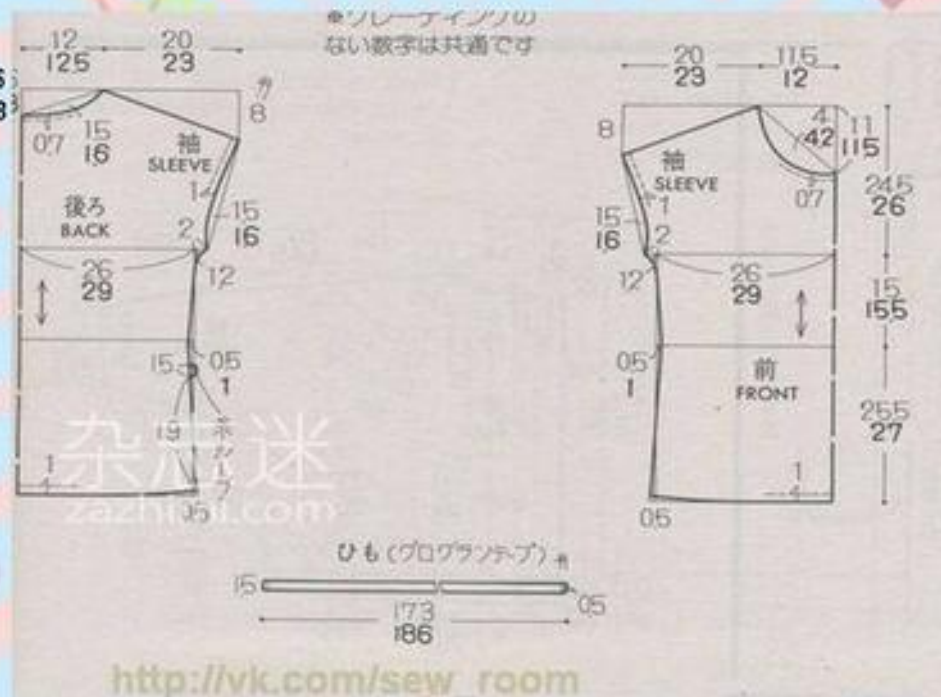
# Моделирование изменением формы выреза горловины



Квадратная форма выреза горловины



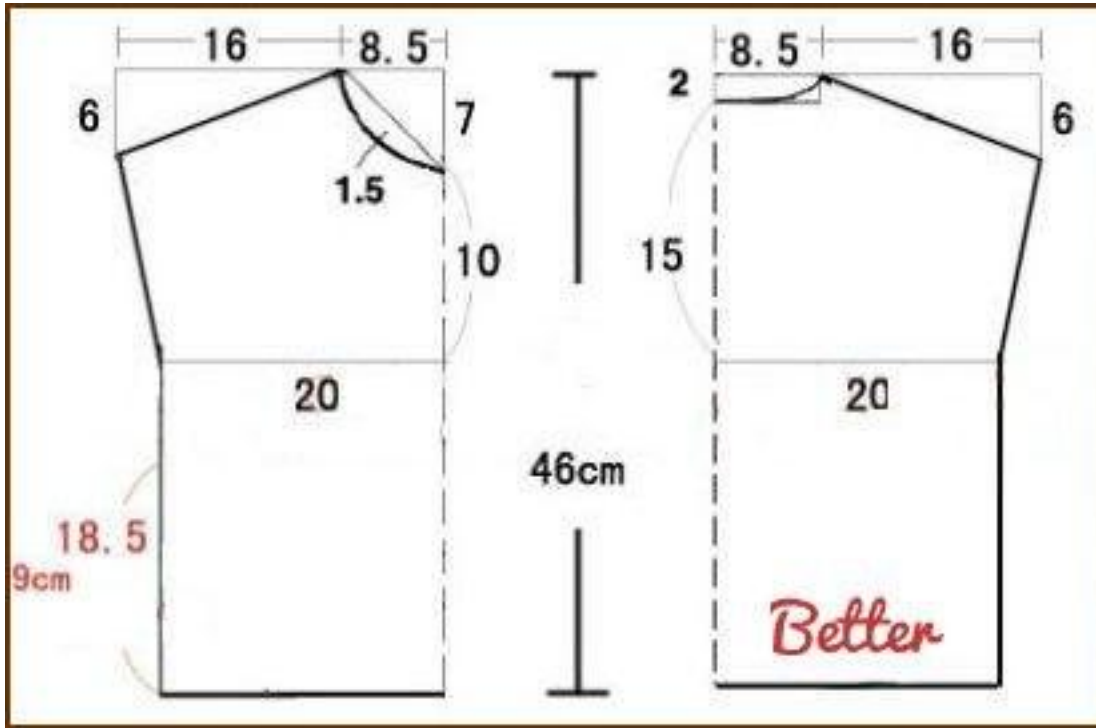
# Блузка с цельнокроенным рукавом из кружевного полотна



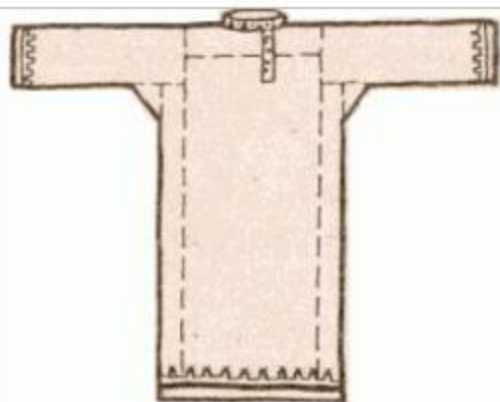
размеры 44 и 48

[http://www.sew\\_room](http://www.sew_room)





**Расположение орнамента на рубахах и его стилистика не случайны. Они несут большую смысловую нагрузку; как бы защищая человека от злых сил и призывая на помощь силы добра.**



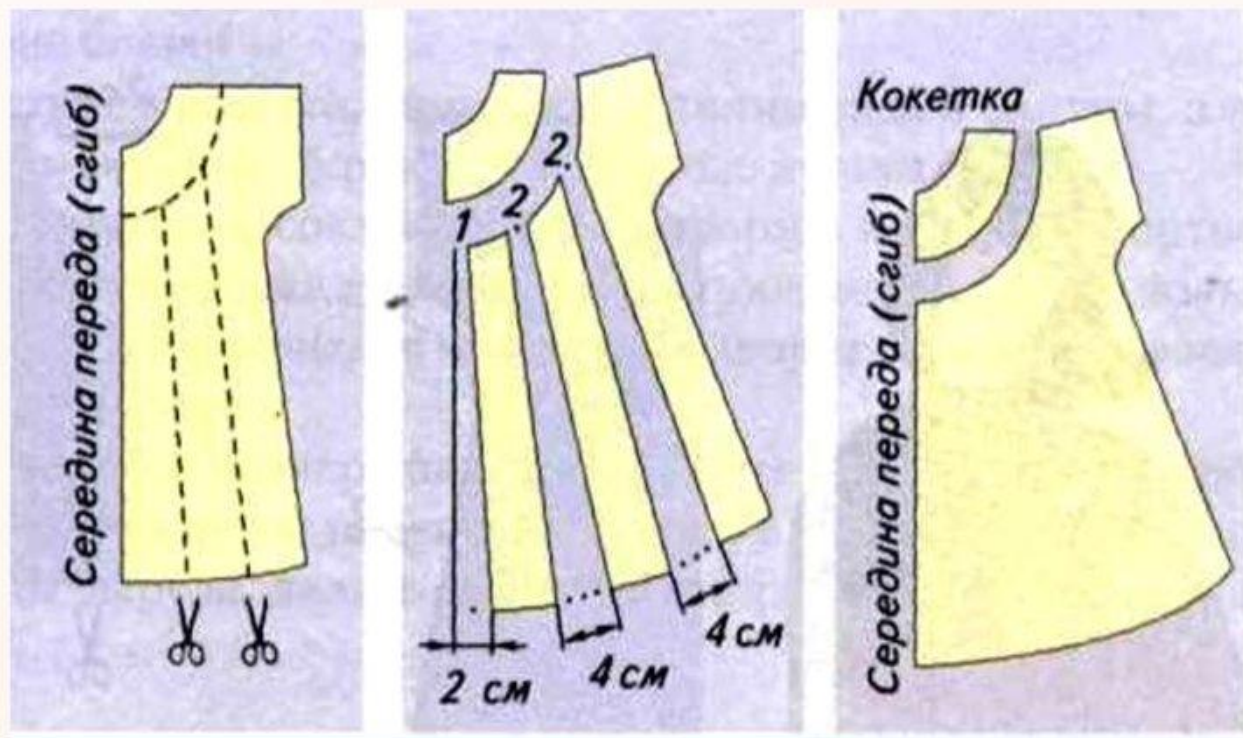
*Рис. 1. Рубаха с прямыми бочками и подплекой по прямой. Перед*



*Рис. 3. Праздничная рубаха с косыми бочками и подплекой по косой. Перед.*



# Моделирование овальной КОКЕТКИ



Овальная кокетка + расширение по низу и по линии кокетки

# Модель №1

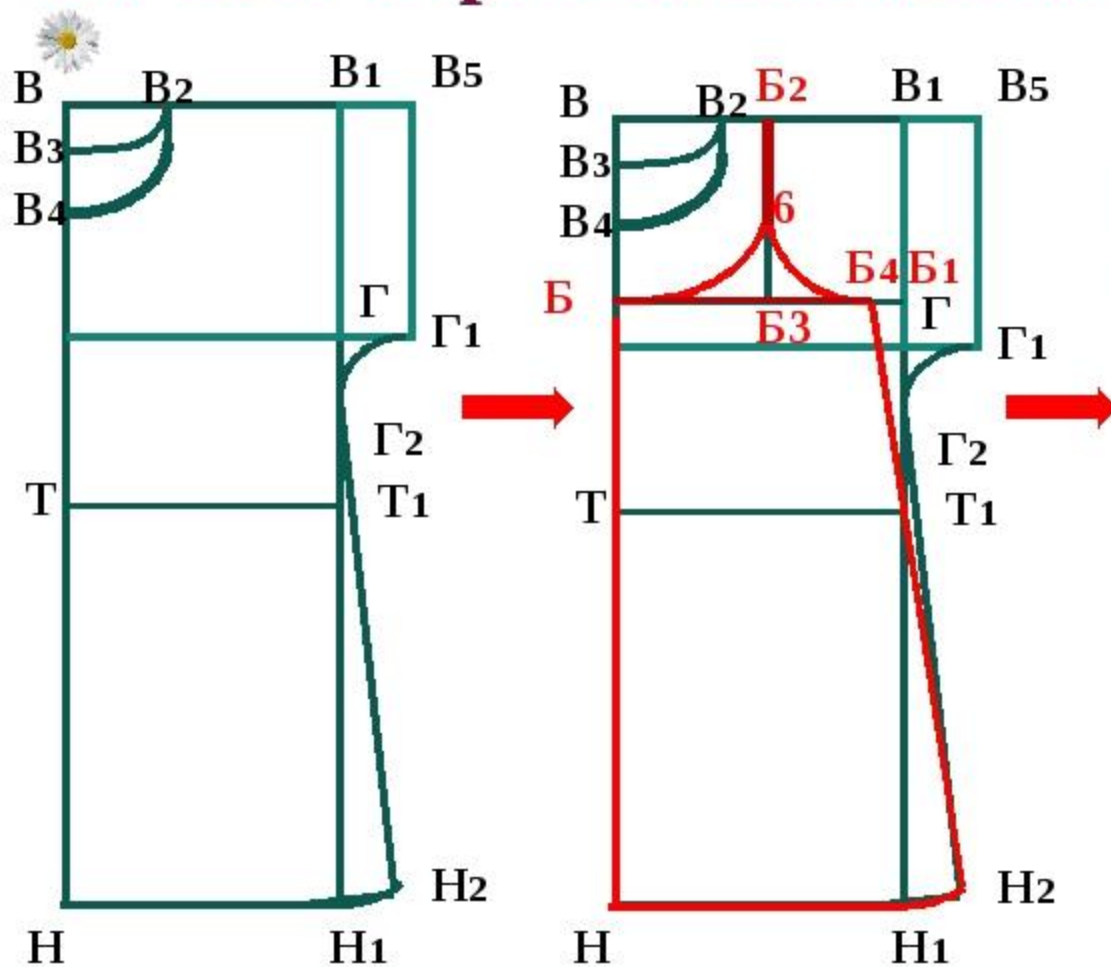




# Модели ночной сорочки на тонких бретелях



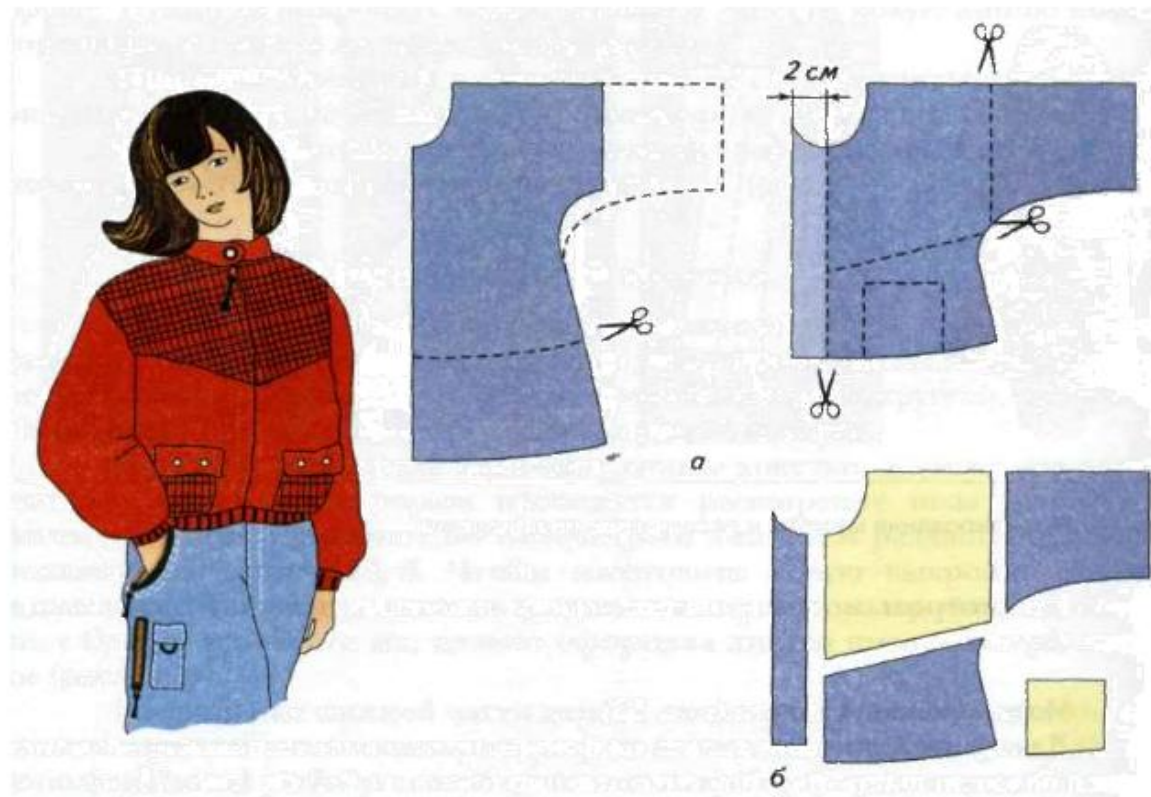
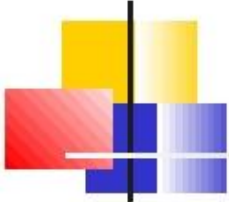
# Ночная сорочка на тонких бретелях



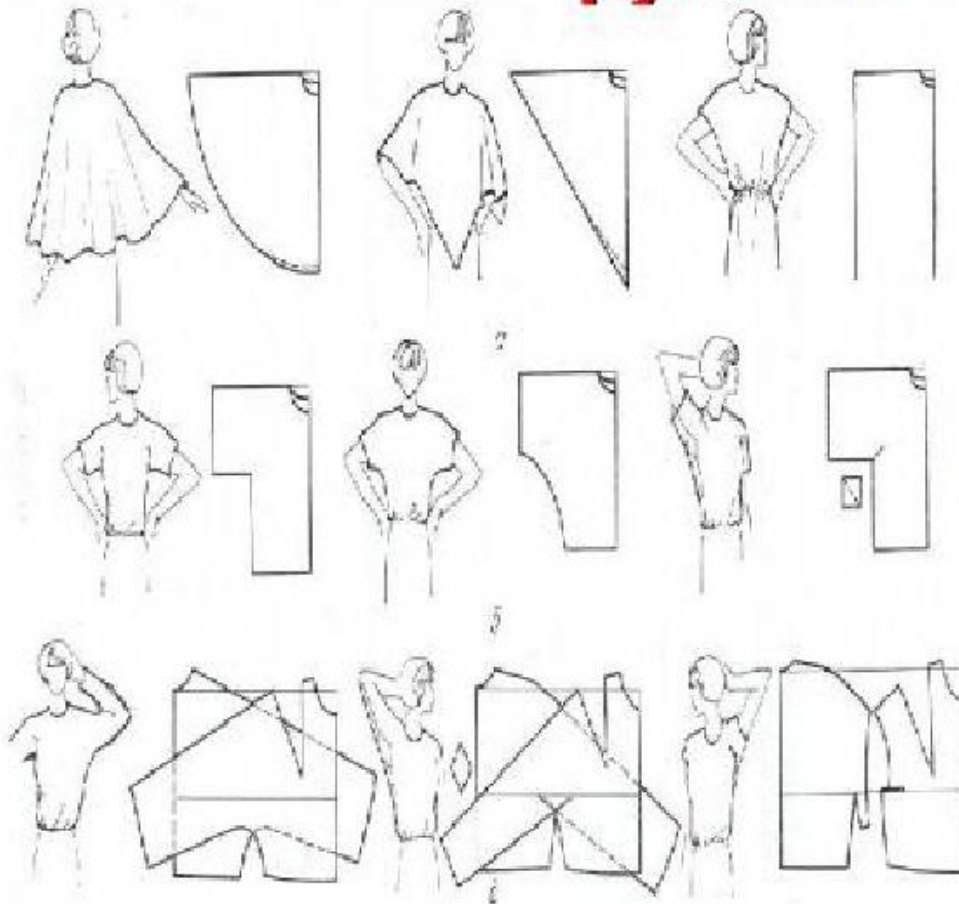




# Моделирование ветровки с застёжкой «молния»



# Разновидности цельнокроеных рукавов



- Цельнокроеный рукав имеет конструктивную целостность с полочкой и спинкой.
- Он создает мягкую линию плеча, что важно при создании женственного и романтического образа.



ВЫКРОЙКА-НА-ДОМ.РФ

Модель № W03.14

