

**ЕГЕРМЕ ДҮРТЕНЧЕ ОКТЯБРЬ.  
СЫЙНЫФ ЭШЕ.  
ФИГЫЛЬЛӘРНЕ КАБАТЛАУ.**



## ФОНЕТИК КҮНЕГҮ

- Ка-ка-кайта
- Ке-ке-керә
- Га-га-чыга
- Гә-гә-тегә



# ФИГЫЛЬЛӘР ИЛЕНӘ СӘЯХӘТ ПУТЕШЕСТВИЕ В СТРАНУ ГЛАГОЛОВ



POSTED AT [WWW.ELLF.RU](http://WWW.ELLF.RU)



# КАРТА

□ Көмеш капка(серебряные ворота)



□ Алтын капка (золотые ворота)



□ Ял аланы (поляна отдыха)

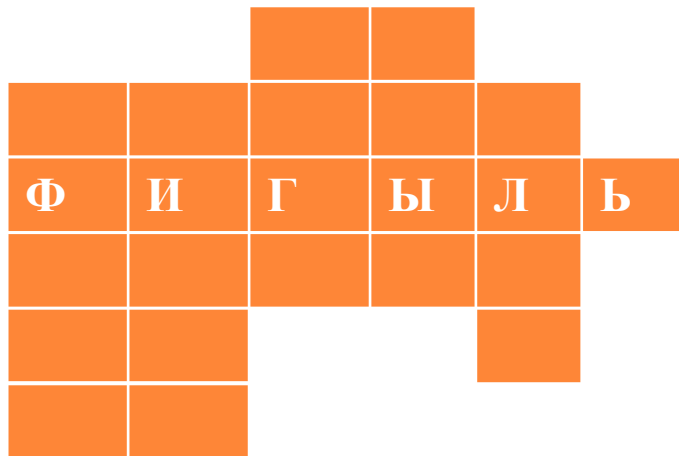


Елга (река) Хэзинә(сокровище) Фигыльләр иле(Страна Глаголов)



# БЕРЕНЧЕ КАПКА КӨМӨШ КАПКА (СЕРЕБРЯНЫЕ ВОРОТА)

## Кроссворд чишү



8



- Сүзләр: елан-змея, сигез-восемь, яфрак-лист, укый-читает, тегә-шьёт



# БЕРЕНЧЕ КАПКА ТИМЕР КАПКА

## Кроссворд чишү

		Т	У		
Я	С	Е	К	Е	
Ф	И	Г	Ы	Л	Ь
Р	Г	Ә	Й	А	
А	Е			Н	
К	З				

8



## Сүзләр: елан, сигез, яфрак, укый, тегә





ИКЕНЧЕ КАПКА  
АЛТЫН КАПКА (ЗОЛОТЫЕ ВОРОТА)  
КАЗАНГА БАРАМ

Мин Казанга барам. Казанда абый яши. Казанда бик күнелле. Мин абый белән аквапаркка барам.



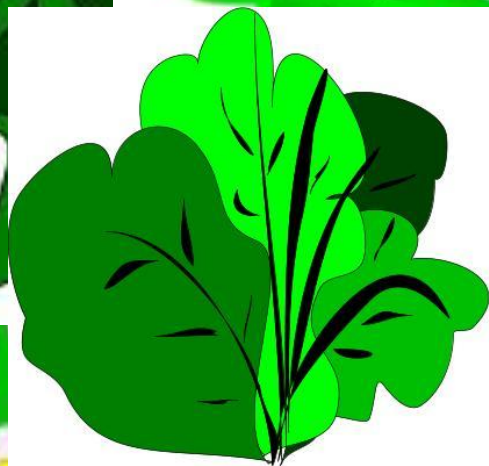
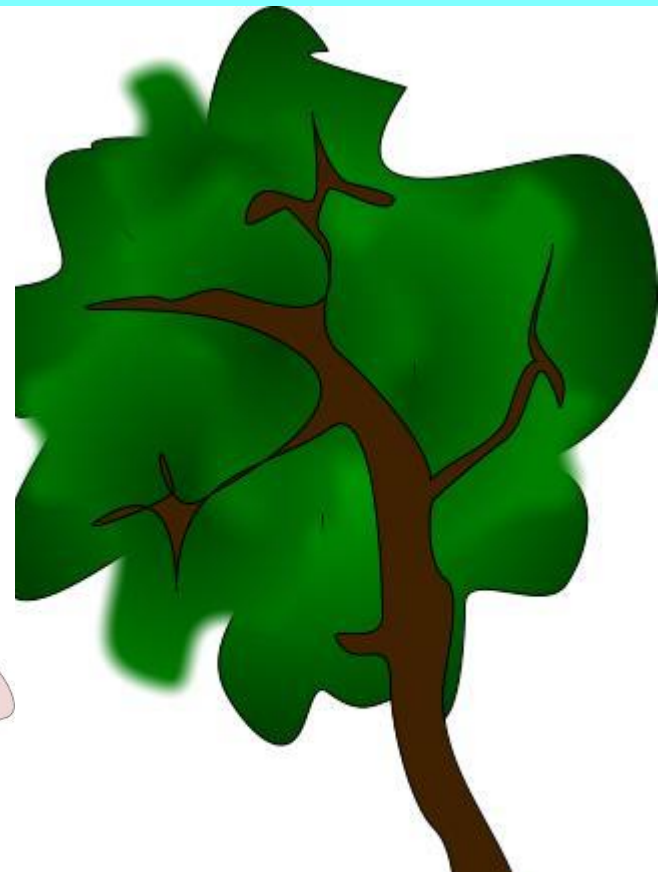
## КАЗАНГА БАРАМ

Мин Казанга **барам**. Казанда абый **яши**. Казанда бик күнелле. Мин абый белән аквапаркка **барам**.





# Шүрәлия зарядка ясыи















ЕЛГА  
ИКЕ ФИГЫЛЬ ЭЙТ!



## ХЭЗЕРГЕ ЗАМАН ХИКЭЯ ФИГЫЛЬ

**Бар+а**

**Кил+э**

**Уйн(а)+ый**

**Сөйл(э)+и**



# Хәзинә(Сокровище)

Тылсымлы кәгазьдә бирем үтә!

Выполни задание на волшебной бумаге!



ҮРНЭК БУЕНЧА ЯЗ!

Мин укыйм  
Син  
Ул



# ДИАЛОГ

- -Сәлам!
- -Сәлам! Син бәйрәмгә барасыңмы?
- -Әйе, мин бәйрәмгә \_\_\_\_\_.
- -Син бәйрәмдә нишлисең?
- -Мин бәйрәмдә \_\_\_\_\_ .Ә син?
- -Мин\_\_\_\_\_.
- (барам,жырлайым,уйнайым,биим,шигырь сөйлим)





# «ФИГЫЛЬЛЭР» ИЛЕ



## ӨЙ ЭШЕ

- 23 бит, 4 нче күнегү (телдэн);
- 24бит, 8 күнегү (язмача);
- 24 бит, 7 күнегү диалог төзергә.



## ЎЗБЭЯ

- ▣ **зеленый смайлик** - я работал очень активно;
- ▣ **желтый смайлик** - принимал участие на уроке, но нужно быть активнее;
- ▣ **красный смайлик** - принимал участие на уроке по вызову учителя.

