

# Механическая желтуха



Подготовила:  
*Котова Мария*  
3 курс 15 группа

# Желтуха

симптомокомплекс, развивающийся при поражении печени и желчных путей и сопровождающийся окрашиванием кожных покровов, слизистых оболочек, склеры и жира в желтый цвет.





Желтуха кожных  
покровов

Желтуха слизистых  
оболочек



Желтуха склеры

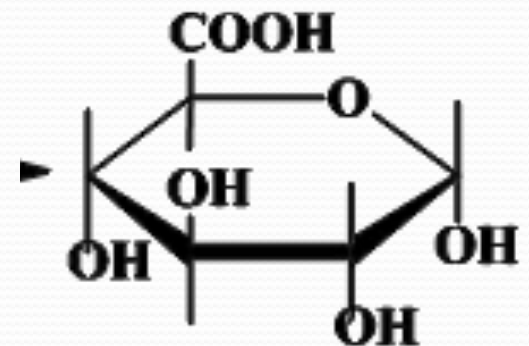


Возникновение желтушности слизистых оболочек, склеры и жира обусловлено нарушением обмена билирубина и является симптомом патологии печени. Так как в печени проходит конечный этап обмена билирубина: к одной молекуле пигмента присоединяются две молекулы глюкуроновой кислоты, а затем этот комплекс выделяется в желчь, которая поступает в кишечник.



### БИЛИРУБИН

Красящее вещество желчи красновато-желтого или коричневого цвета. Этот желчный пигмент является продуктом распада компонентов крови



**Глюкуроновая кислота**

# Механическая

## (подпеченочная) желтуха

Связана с нарушением выведения желчи по желчным протокам или из желчного пузыря.

Эту разновидность желтухи диагностируют при воспалении:

- ✓ желчных путей – холангите,
- ✓ желчного пузыря – холецистит,

Здоровый  
желчный  
пузырь



Воспаленный  
желчный  
пузырь



Камни

Опухшая  
слизистая

# образования желчных камней,



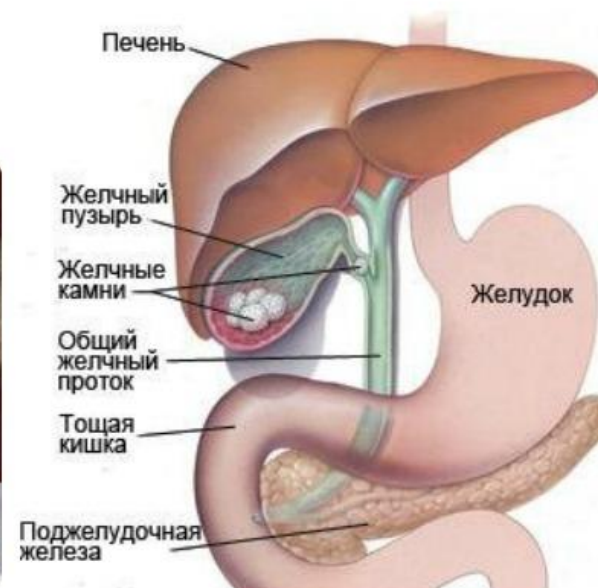
Смешанные

Виды желчных конкрементов

Пигментные



Холестериновые

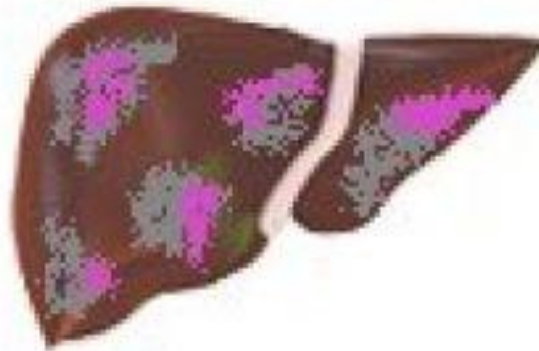


- ✓ доброкачественных и злокачественных опухолях в печени,
- ✓ закупорке желчных путей паразитами (аскаридами, фасциолами и т.д.),
- ✓ в эксперименте путем перевязывания общего желчного протока.

**Первичный  
рак  
печени**



**Цирроз-рак**



**Метастазы  
рака в печень**

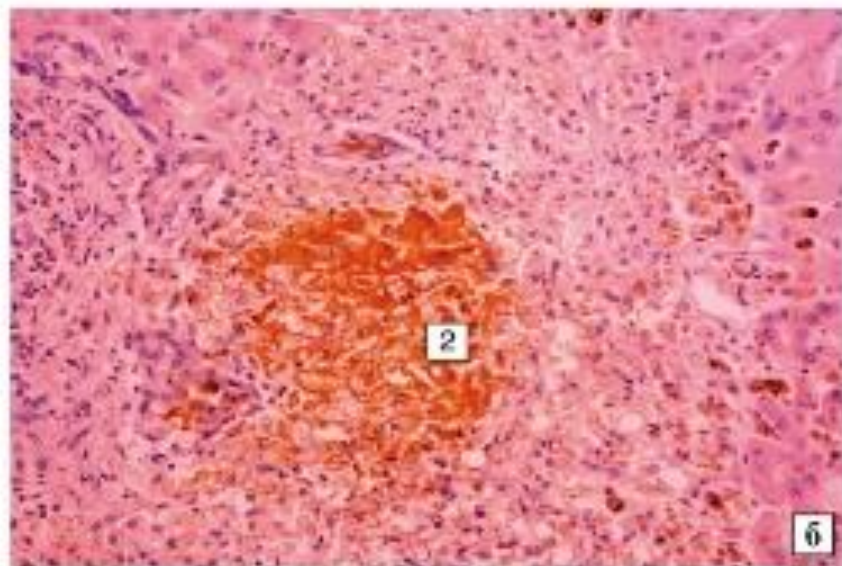
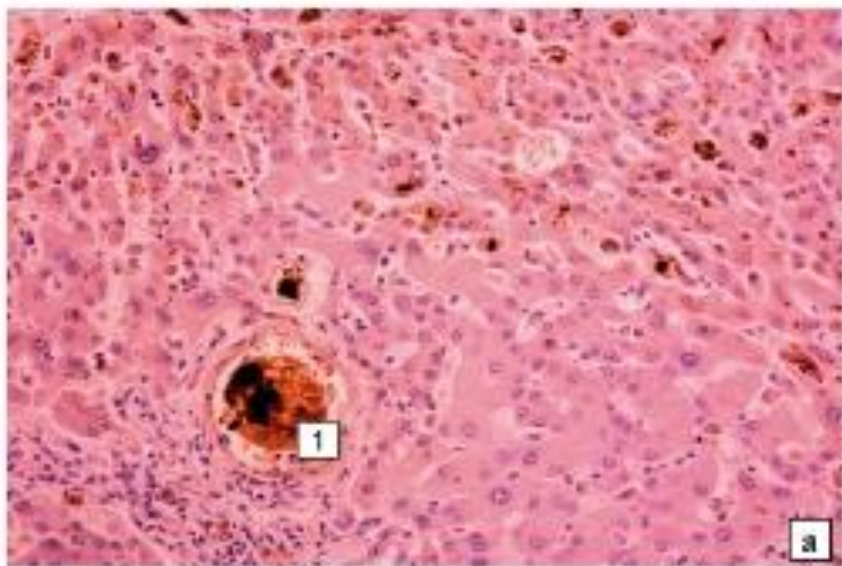


В этих случаях  
возникает  
затруднение  
оттока желчи, что  
ведет к  
повышению  
давления в  
желчных путях, к  
увеличению  
проницаемости  
желчных  
капилляров или их  
разрыву. Желчь  
попадает в лимфу,  
а затем в кровь.





Появление в крови солей желчных кислот (состав желчи) называют холемией, а нарушение выведения желчи в двенадцатиперстную кишку – ахолией.



Скопление желчи в печени



Для механической желтухи характерно наличие в крови как прямого, так и непрямого билирубина. В моче исчезает уробилиноген, как у плотоядных приобретает белый цвет из-за отсутствия стеркобилина.

У жвачных животных кал практически не меняет окраску, так как в кормах содержится много хлорофилла, который придает ему специфический цвет.



Функциональная недостаточность органов и систем при механической желтухи зависит от многих факторов. Плотоядные животные, у которых перевязан желчный проток, живут от 1 до 3 мес, но при этом развивается азотурия (выделение азота мочью), нарушается секреторная, моторная функции ЖКТ

возникают эритропения, лейкоцитоз, дистрофические изменения в пищеварительной, нервной и эндокринной системах, понижается интенсивность окислительных процессов



Спасибо за  
внимание.

