

ЦЕНТРАЛЬНАЯ РОССИЯ. ОСОБЕННОСТИ НАСЕЛЕНИЯ



Учитель географии
МАОУ СОШ № 7
Ст.Полтавской
Краснодарского края
Шахлович А.Н.

Цель урока



- Знать особенности и характерные черты населения Центрального района
- уметь объяснять проблемы населения и

влияние природных условий на занятия населения

- Закрепить умения работать со статистическим материалом



Проверка домашнего задания

- **Политики и демографы**
- Состав Центральной России, крупные города.
- Геополитическое положение
- Факторы формирования столицы России
- **Экономисты**
- Охарактеризовать ЭГП региона
- Водный путь из Москвы в Волгу
- Минеральные ресурсы региона
- **Географы:**
- Природные условия и ресурсы Центральной России
- Рельеф
- Климат
- Природные зоны региона

Рельеф и природные ресурсы



справка

- Центральная Россия – 5 % территории РФ

31 % доли населения РФ

- Смешение славян и местных финских племен, ассимиляция.
- Русские – до 90 %, в республиках титульные народы составляют: Марий Эл- около 50%,
- В Мордовии – 1/3 всего населения,
- в Чувашии – 70%



Влияние природных условий на характер великоросса

характер

- ▣ Терпеливость
- ▣ Нетребовательность к условиям жизни
- ▣ Выносливость
- ▣ Предприимчивость
- ▣ Большая работоспособность летом
- ▣ Склонность к отдыху зимой



Природные условия

- ▣ Суровая скудная природа, лишения
- ▣ Короткое лето, переменчивость погоды
- ▣ Длинная зима

Физический тип великоросса

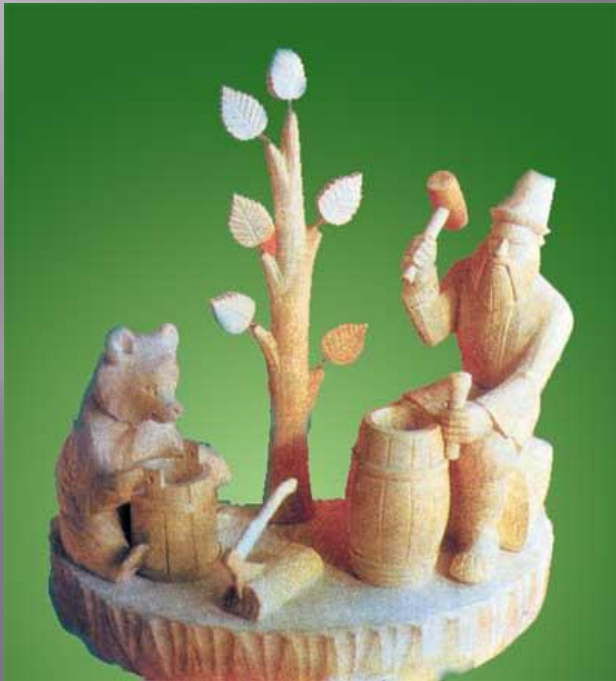
- ▣ Среднего роста
- ▣ Сильного телосложения
- ▣ Широкий в плечах
- ▣ Тонкие черты лица, прямой нос,
- ▣ Голубые глаза
- ▣ Скуластость, широкий нос

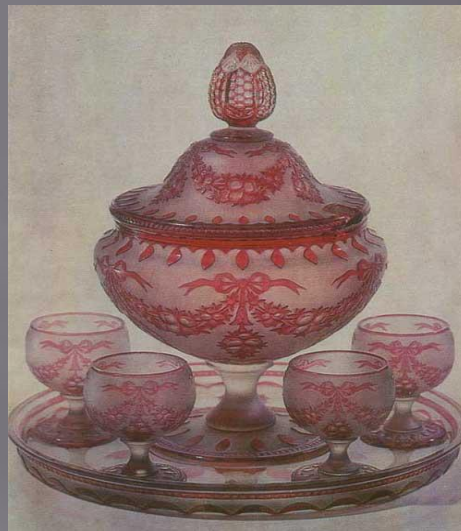
Славянский тип

Смешение с финскими племенами

Центры народных художественных промыслов в Центральном районе

Резьба и роспись по дереву, Деревянные игрушки Ложкарный промысел	Лесные районы Богородск Сергиев-Посад Семеново	Художественная керамика, посуда	Гжельский район Хохлома Городецк, Скопино, Дымково
Миниатюры (броши, шкатулки)	Палех	Художественная обработка металла (подносы)	Жестово
Стеклянные изделия	Гусь Хрустальный	Вышивка и кружевоплетение	Павлов-Пасад



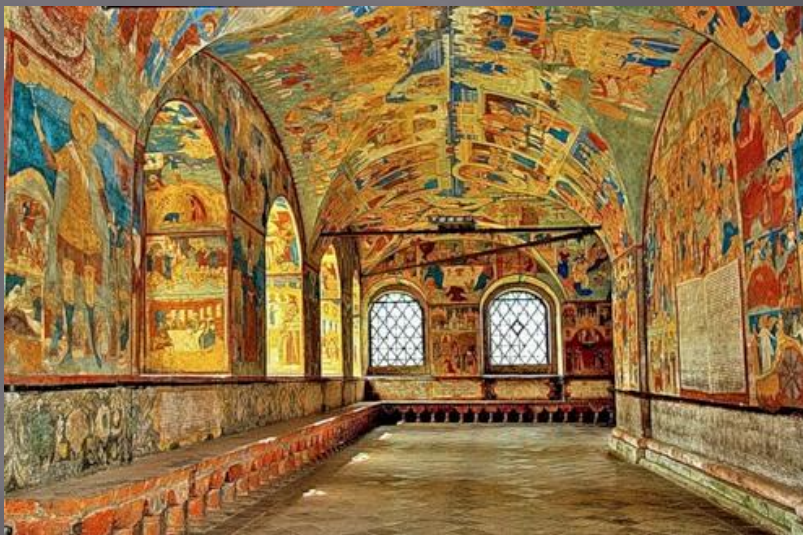


Города

- Древние города – центры торговли и ремесел, Города-крепости.
- В советское время – центры



ГИ



Золотое кольцо России

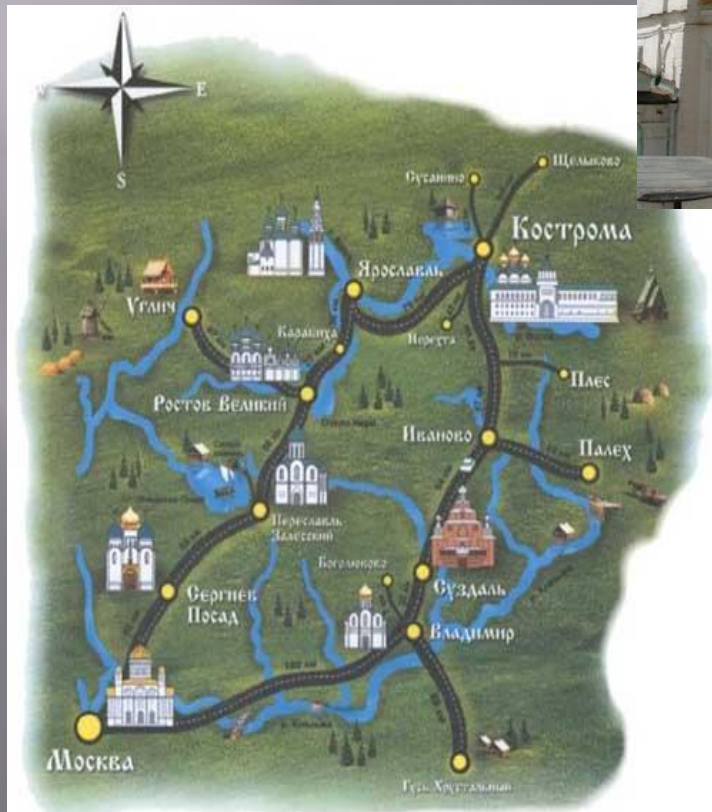


таблица 1.

задание: вычислить среднюю
плотность населения в районах

районы	Площадь, тыс.км.кв.	Население 2000г.млн. чел	Доля городск. населения	Плотность населения
Центральная Россия	1127	54,1	78	48,4
Центральный	485	29,2	83,1	
Центрально- черноземный	168	7,8	62,4	
Волго- Вятский	263	8,3	70,5	

Таблица 2.

задание: определить
естественный прирост населения
в Ивановской области

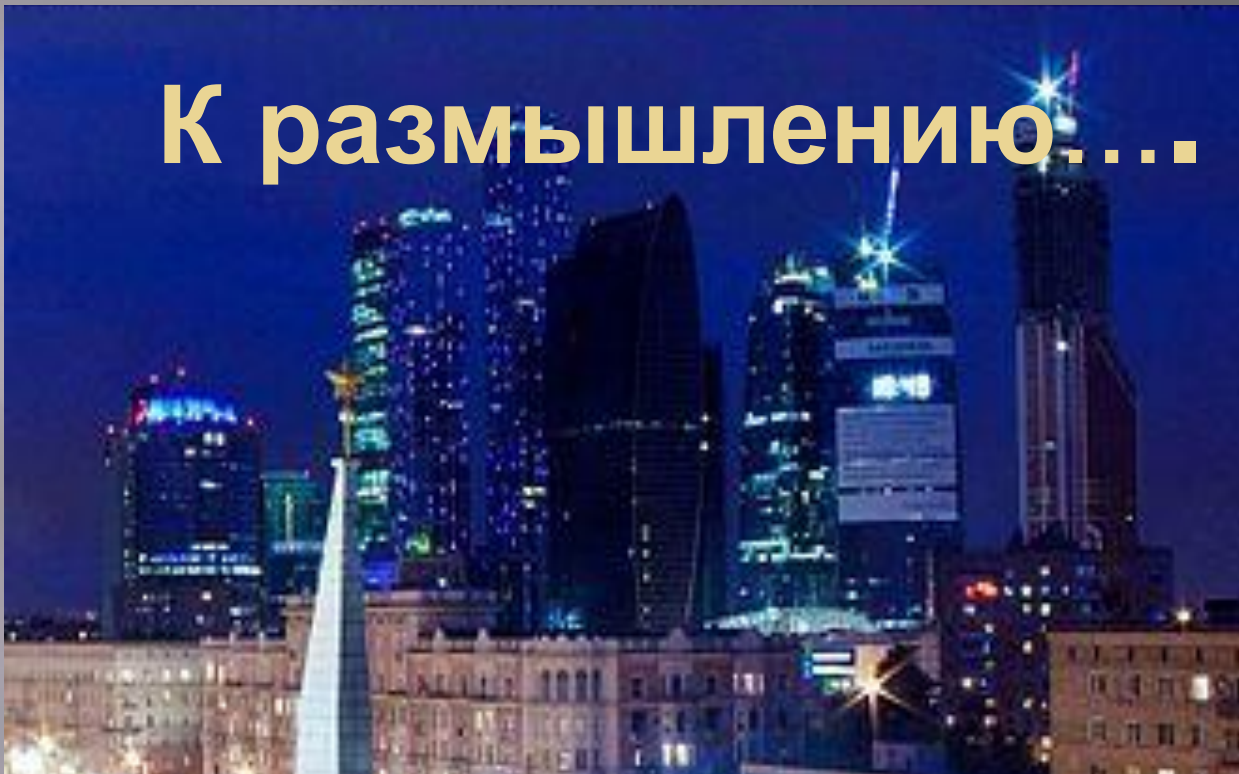
район	Площадь, тыс.км.кв.	Численно сть населения , тыс.чел	Рождаемо сть, 1 чел на тыс. жител	Смертност ь, 1 чел. На тыс. жител	Доля городског о населения
Ивановска я обл.	23,9	1148	9,0	20,0	82

Проблемы населения Центральной России

- ▣ Естественная убыль населения,
- ▣ Постарение населения,
- ▣ миграции из села в город,
- ▣ рост социальных проблем,
- ▣ миграция из «горячих точек»,
- ▣ рост урбанизации,
- ▣ Нехватка трудовых ресурсов в сельской местности



К размышлению...



рефлексия

- ▣ На уроке я работал
- ▣ Своей работой на уроке я
- ▣ Урок для меня показался
- ▣ За урок я
- ▣ Мое настроение
- ▣ Материал урока мне был
- ▣
- ▣
- ▣
- ▣ Домашнее задание мне кажется
- ▣ Активно/пассивно
- ▣ Доволен/недоволен
- ▣ Коротким/длинным
- ▣ Не устал/устал
- ▣ Стало лучше/стало хуже
- ▣ Понятен/не понятен
- ▣ Полезен/бесполезен
- ▣ Интересен/скучен
- ▣ Легким/трудным
- ▣ Интересно/неинтересно

