



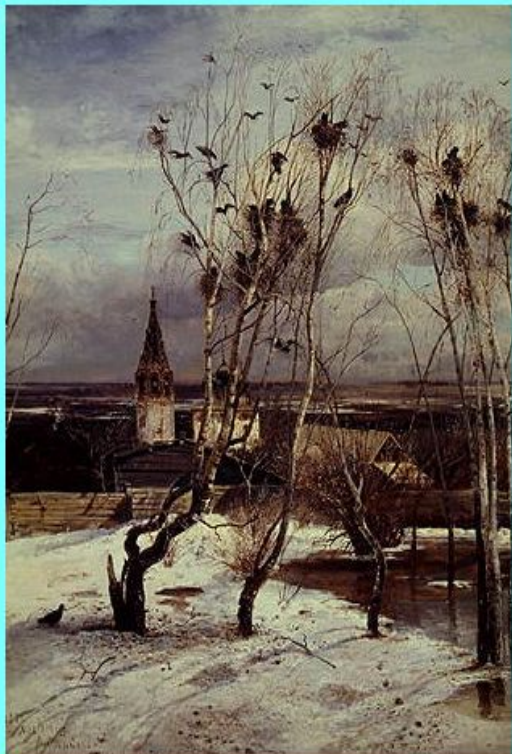
Тема: Натюрморт

Мясникова Е.А.



1.

””



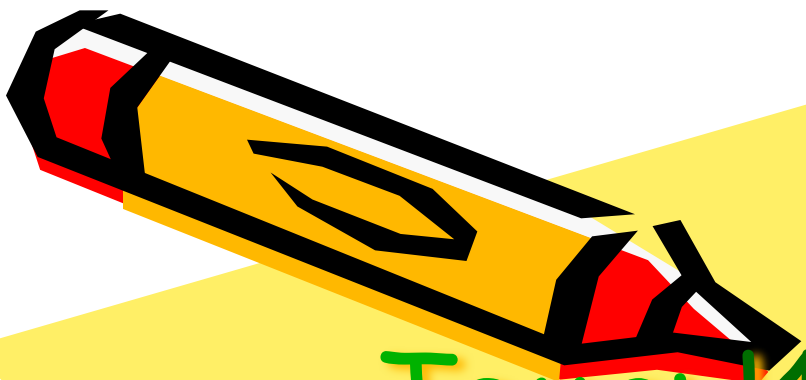
**Время года**

2.

**Тюрьма**

3.

**корт**



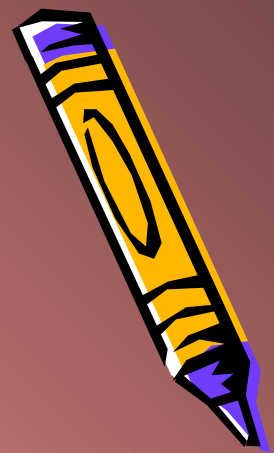
# Тема: Изображение предметного мира - натюрморт.

...Требуется умение бегло и удачно компоновать.  
Тот, кто смел в композиции,  
никогда не будет затруднен сложным  
построением.



Фрейд Ангель

# Натюрморт



(от франц. *nature morte* - буквально «мёртвая натура»)

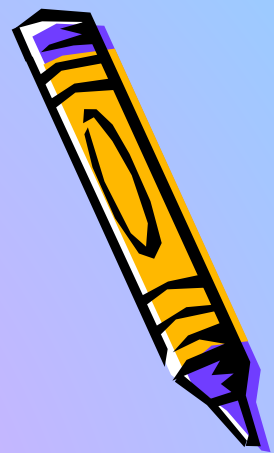
- один из жанров изобразительного искусства, посвященный воспроизведению предметов обихода, снеди (овощей, фруктов и т.д.), цветов и прочего.





Задача художника в области натюрморта состоит не только в передаче вещей самих по себе, но и в том, чтобы выразить отношение к ним человека данной эпохи, а через них и к окружающему миру вообще.





В собрании Государственного Эрмитажа хранятся картины с изображением натюрмортов, среди них многочисленные произведения голландских мастеров, относящихся к жанру натюрморта.

По - голландски «Stilleven», что означает тихая жизнь.



Родина современного  
натюрморта – Голландия.  
Для голландской живописи  
в целом характерна узкая  
специализация мастеров  
внутри жанра.



Цветы и фрукты, включающие, как правило, и  
всевозможных насекомых.

**Балтазар Ван Дер Аст.**

«Натюрморт с фруктами».

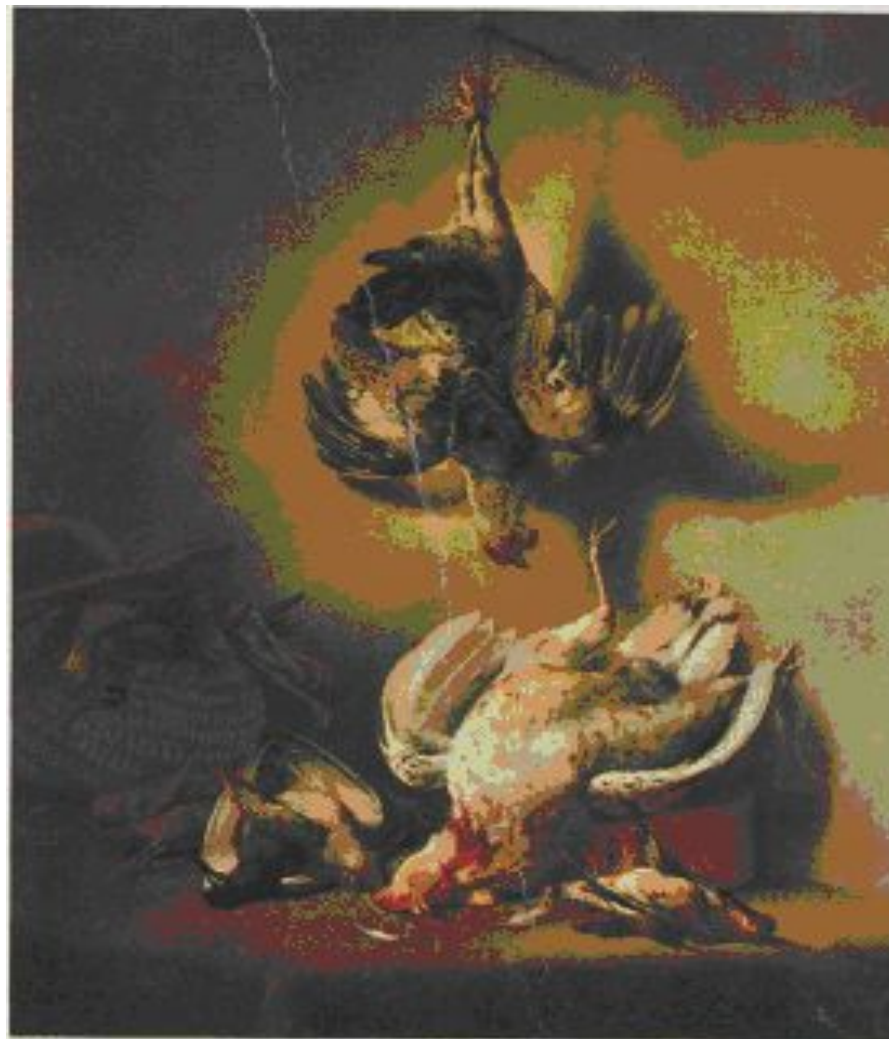




Охотничьи трофеи - прежде всего битая птица и дичь.

## Фердинанд Бол.

«Битая дичь».



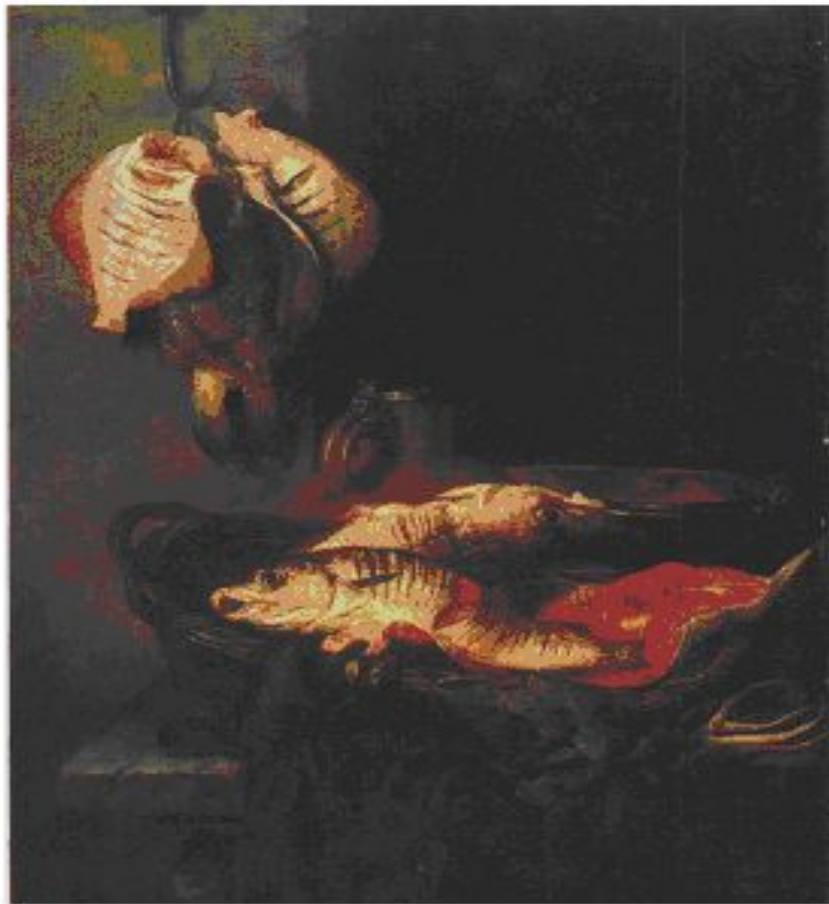
Завтраки.  
Питер Клас.  
«Завтрак с ветчиной».



А также изображения живой и уснувшей рыбы.

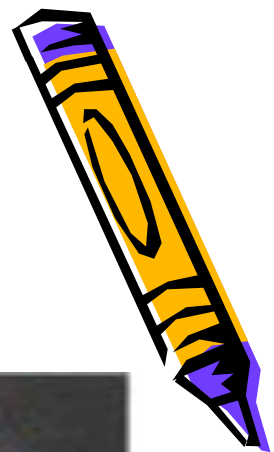
## Абрахам Ван Бейерен.

«Рыбы в корзине».



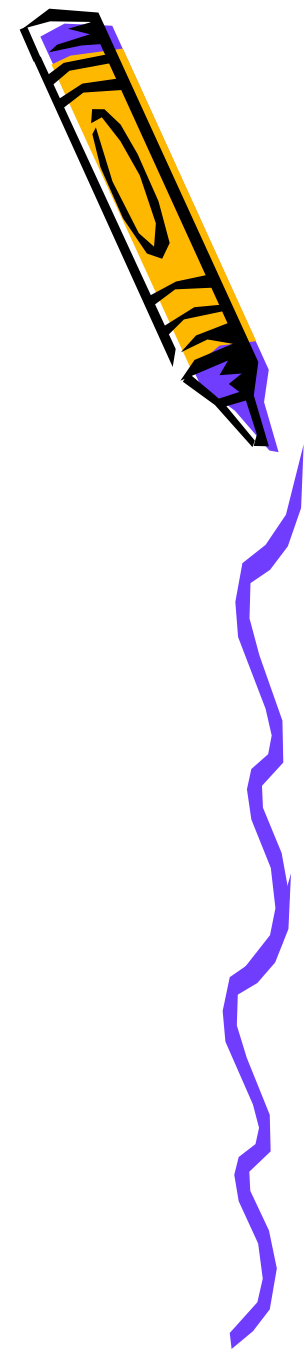
# Разнообразие птиц.

Мелхиор Де Хондекутер. «Птицы в парке».



Цветы.

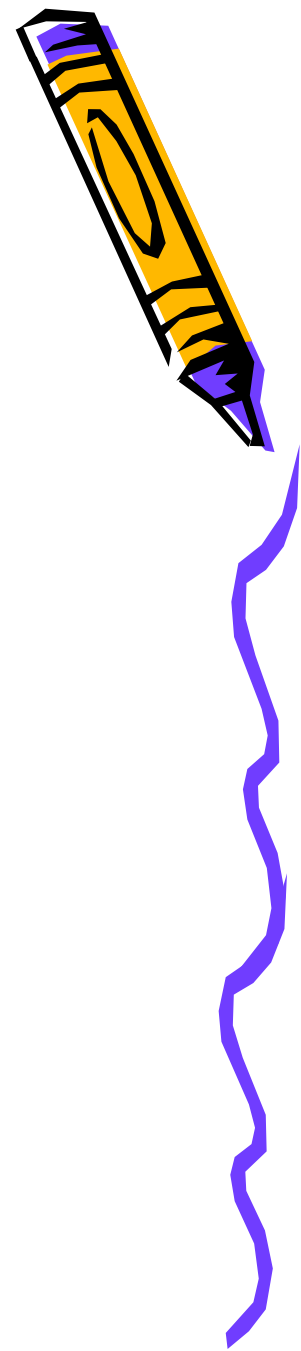
Ян Давидс Де Хем. «Цветы в вазе».



В этом красочном полотне соединились черты разных жанров: натюрморт, портрет.

**Валентин Александрович Серов.**

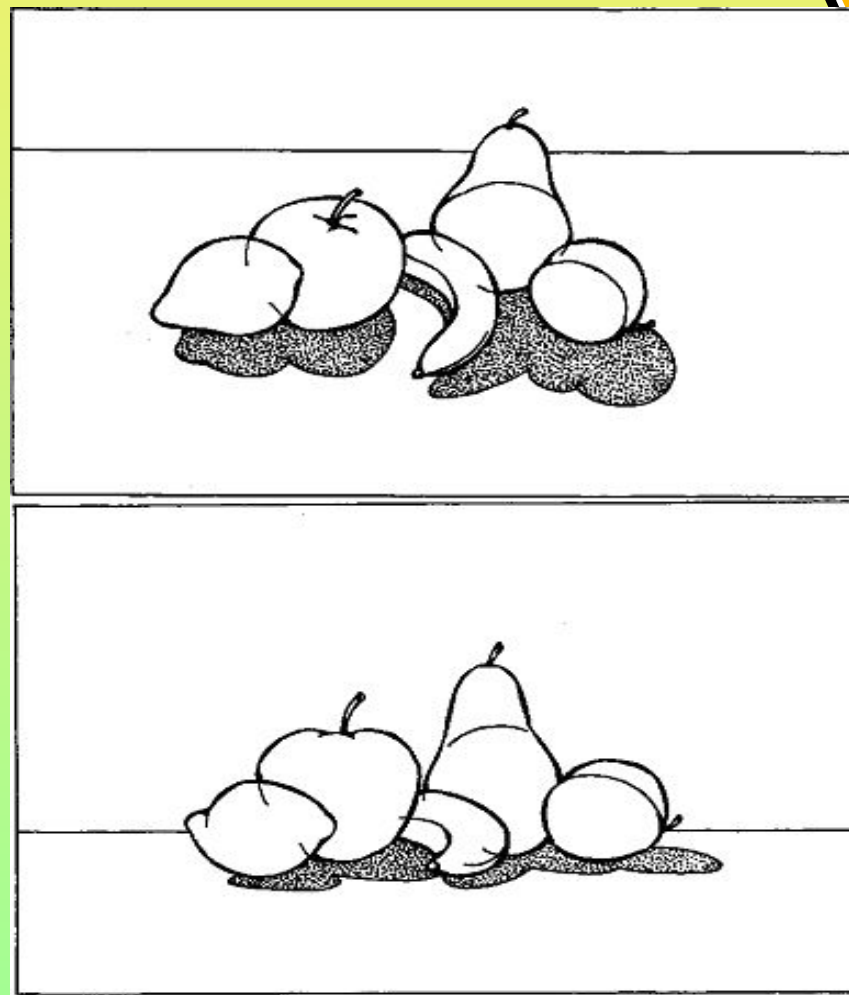
**«Девочка с персиками»**

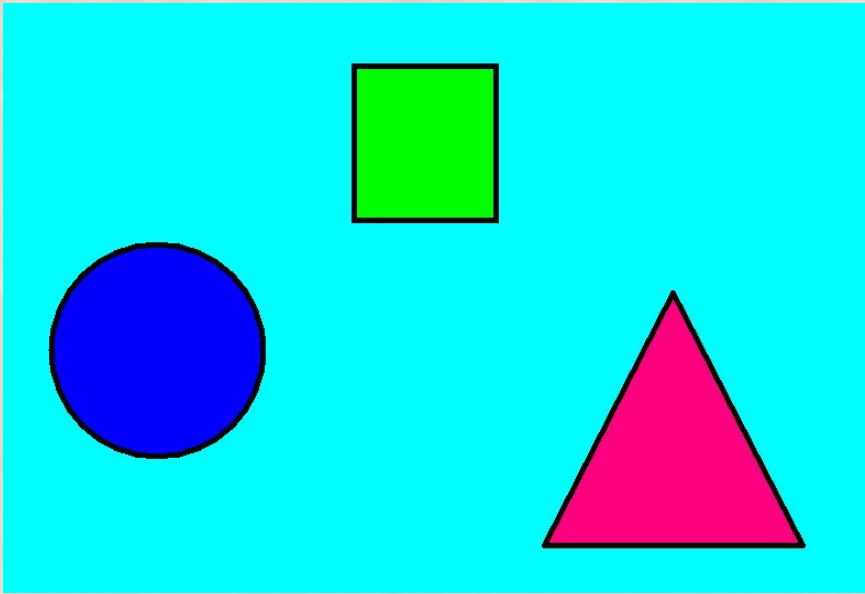


# Композиционное решение:

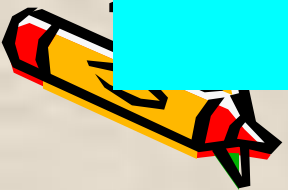
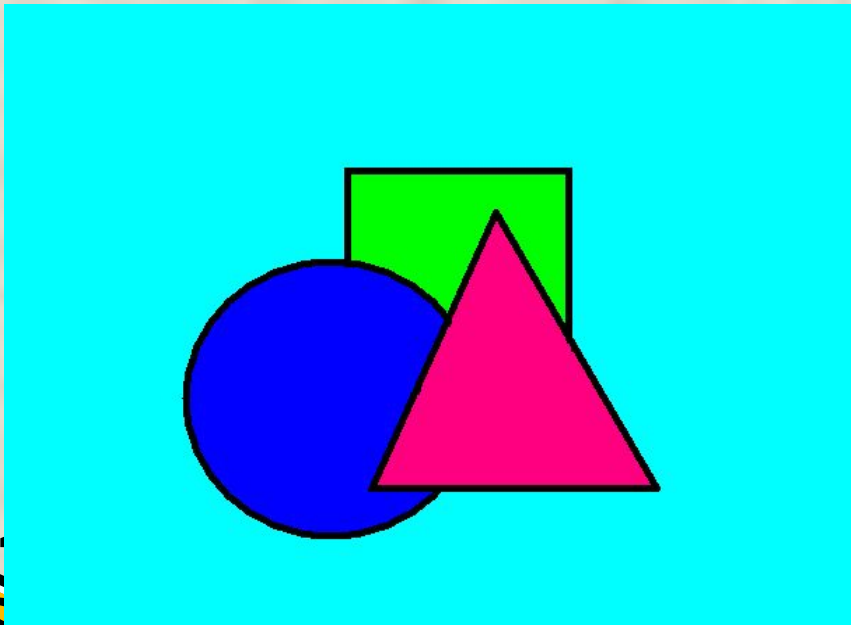


1. Набор предметов не может быть случайным, их должно что-то объединять, роднить, в них должна быть заложена определённая идея, тема.

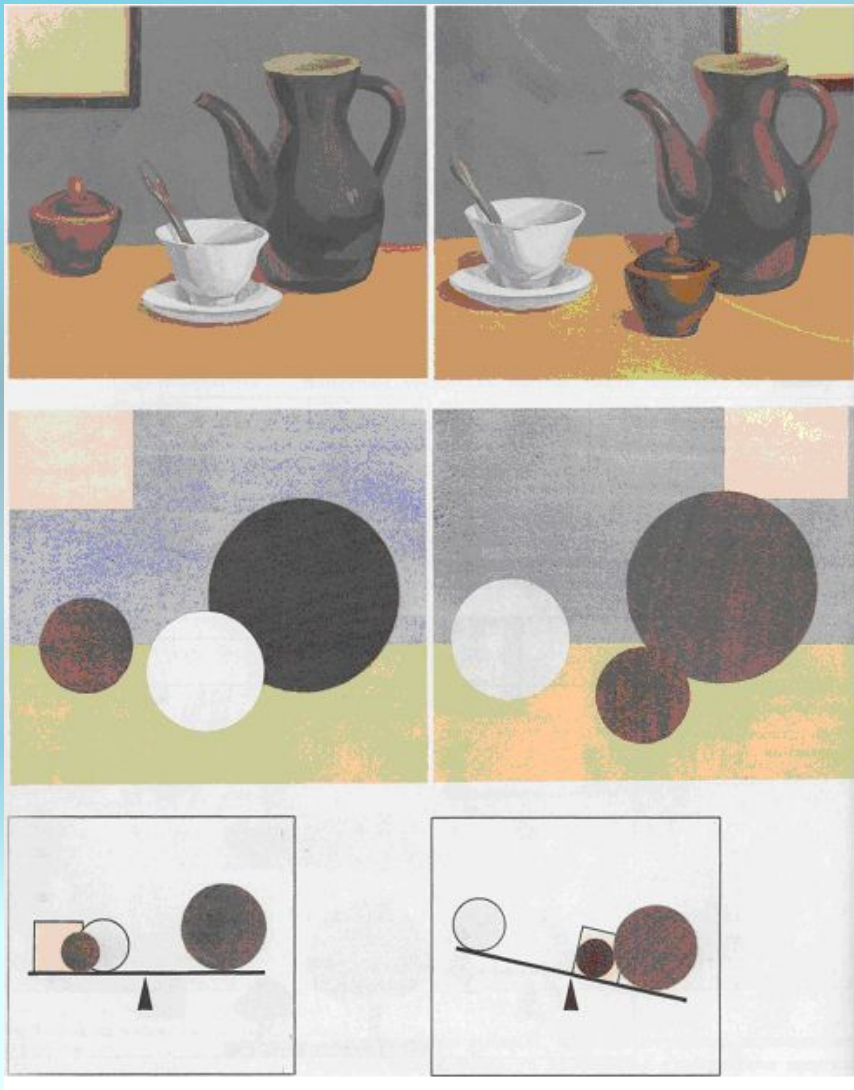




2. Постановка.  
Если расставить предметы слишком далеко друг от друга, в композиции может произойти пустота, если слишком сблизить - натюрморт может получиться тяжелым, громоздким.







Для создания равновесия в композиции рекомендуется использовать чередование

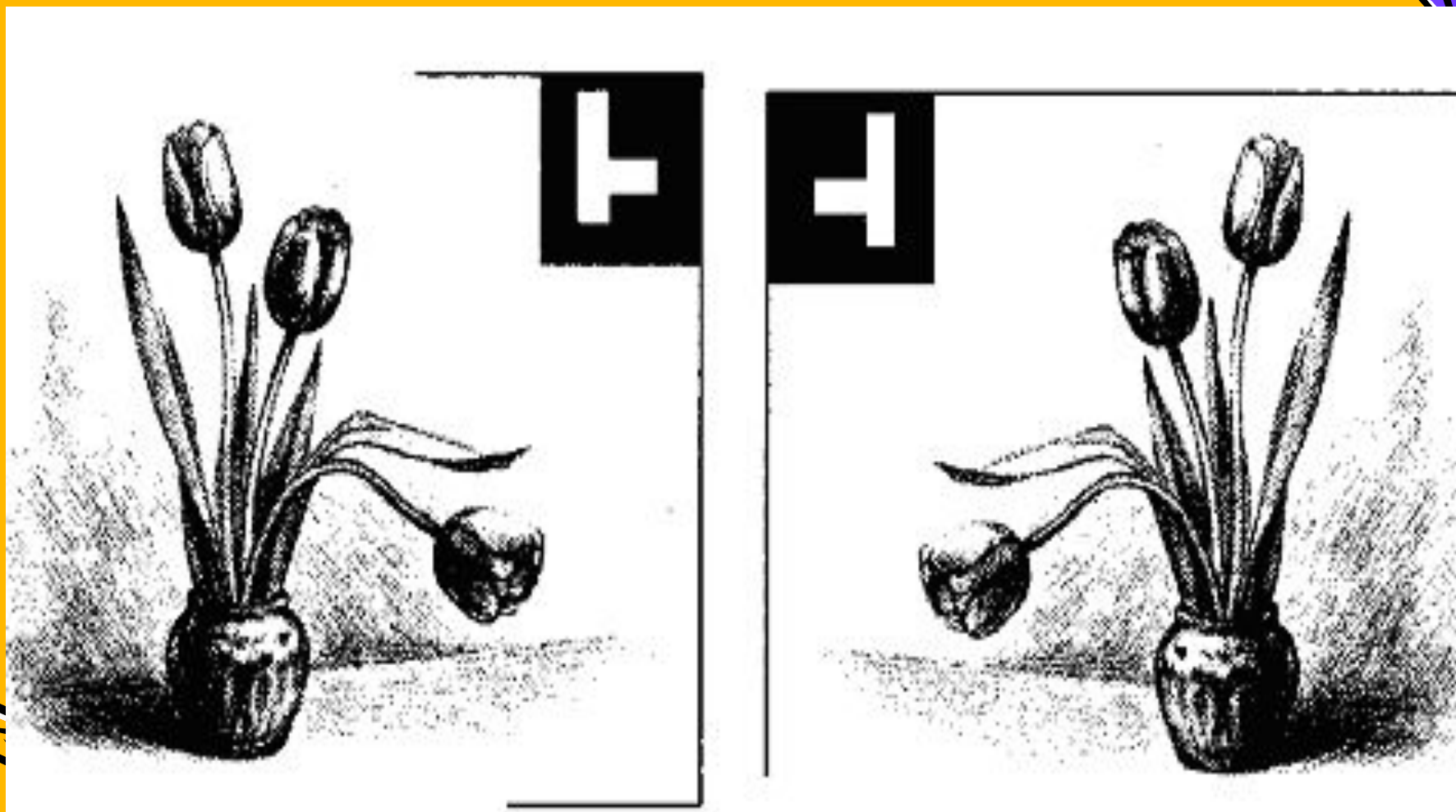
- \* светлых и темных предметов;
- \* тяжелых и более изящных по форме;
- \* вертикальных и горизонтальных по своим основным пропорциям.

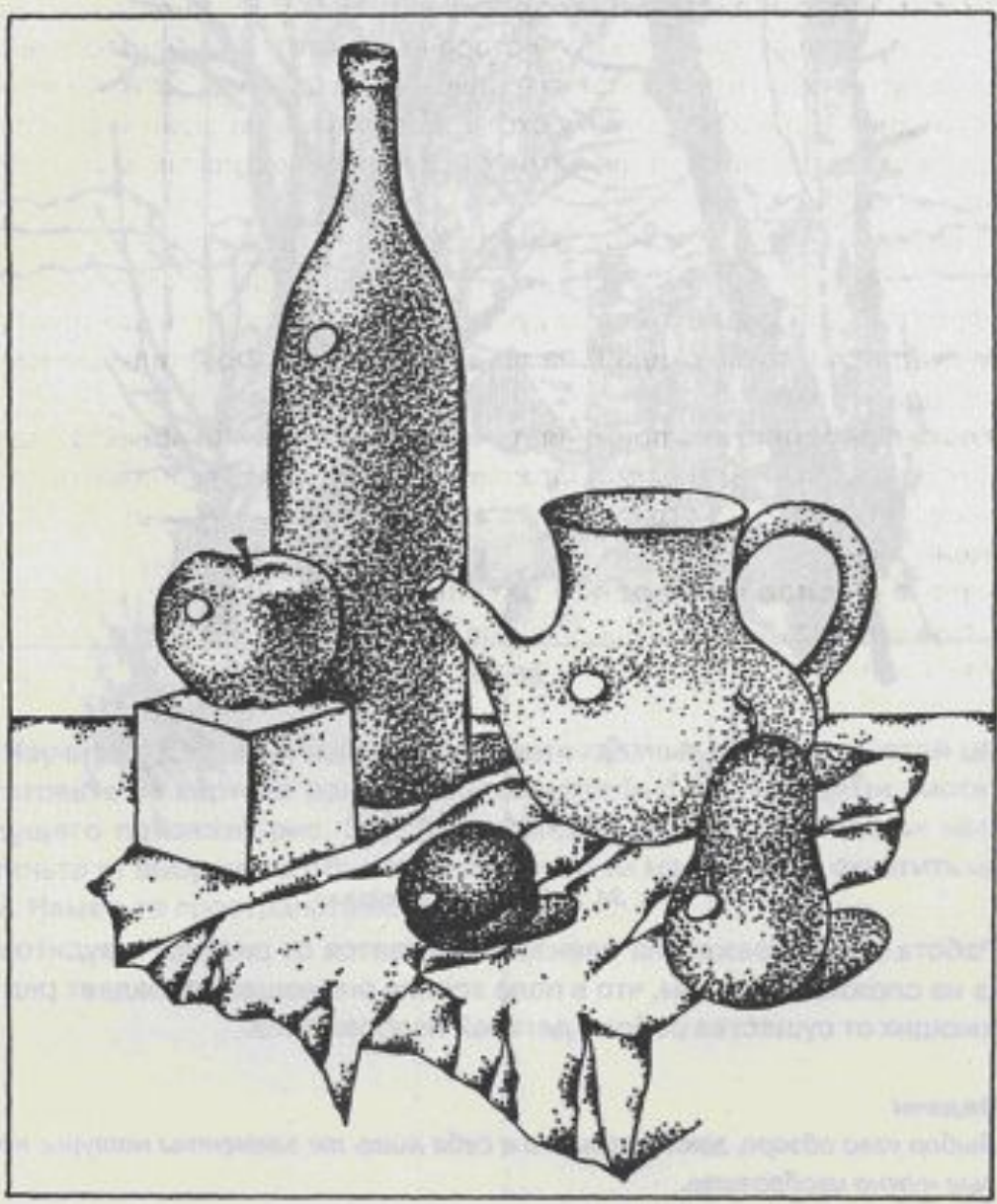


- Натюрморт должен иметь композиционный центр  
- предмет либо самый крупный,  
• либо самый яркий,  
• либо наиболее выразительный.



- Свойство нашего зрения тоже необходимо учитывать. Посмотрите, как изменилось впечатление от рисунка, когда мы увидели его зеркальное изображение





- В постановке натюрморта предметы должны быть сгруппированы так, чтобы чувствовалось слаженность, уравновешенность, чтобы уже ничего не хотелось убрать, передвинуть или добавить.

