

Тема. Стилль модерн в зарубежной архитектуре (Антонио Гауди).

Что такое модерн?

Какие образы возникают у вас ?

Стиль модерн в зарубежной архитектуре (Антонио Гауди).

Необычность, неповторимость, несхожесть с предыдущими стилевыми направлениями, необычные элементы декора, искривления, здания похожи то на диких животных, на растения или скалы, одухотворенность архитектурных сооружений.

Стиль модерн в зарубежной архитектуре (Антонио Гауди).

Антонио Гауди
архитектор – художник,
который выходит за
пределы доминирующих
исторических стилей
в XIX столетия, навсегда
переселяясь в мир
кривых поверхностей, и
формирует собственный,
безошибочно
узнаваемый стиль.

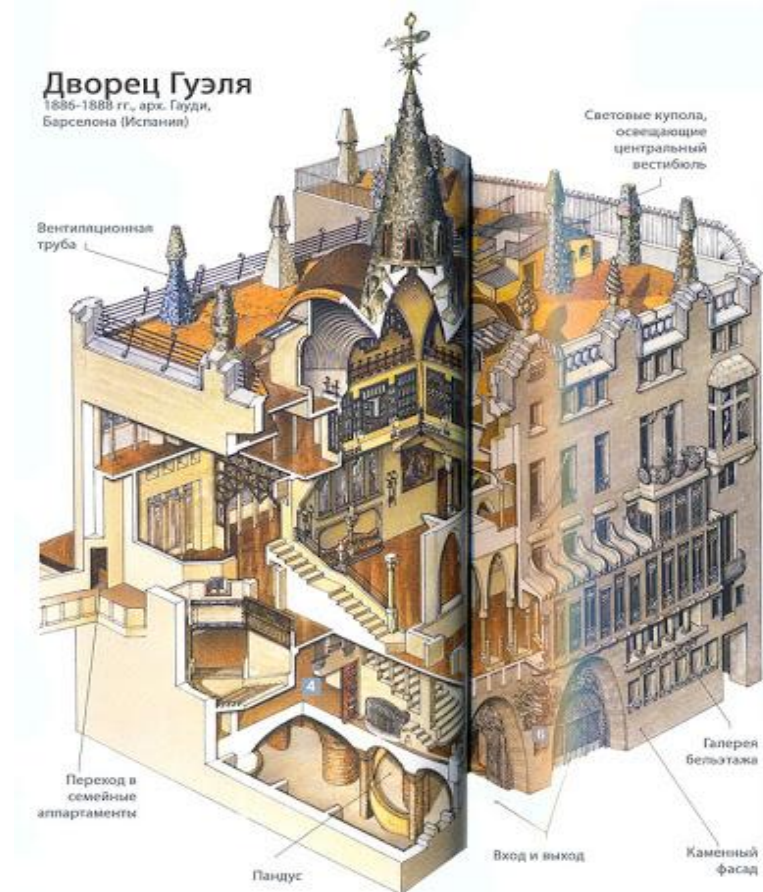


Стиль модерн в зарубежной архитектуре (Антонио Гауди).



Стиль модерн в зарубежной архитектуре (Антонио Гауди).

Нередко архитектура модерна строится по принципу "изнутри - наружу", то есть сначала планируются внутренние помещения, и, исходя из внутренней планировки, формируется пространственное решение дома, что в дальнейшем отражается на его внешнем виде.



Стиль модерн в зарубежной архитектуре (Антонио Гауди).



Стиль «Модерн»

Отличительными особенностями модерна являются отказ от прямых линий и углов в пользу более естественных, «природных» линий, интерес к новым технологиям, расцвет прикладного искусства.



Фёдор Осипович Шехтель,
лестница в особняке
Рябушинского

Стиль модерн в зарубежной архитектуре (Антонио Гауди).

Задание.

Создайте элемент в стиле архитектурного модерна.
Дверь, окно или колонну (один элемент на
выбор).

Дверь как что? Окно похожее на что? Колонна в
необычной форме.

(необычные элементы декора, искривления, здания похожи то на
диковинных животных, на растения или скалы, одухотворенность
архитектурных сооружений.)