

# Дифференциальная диагностика аутизма

Выполнила: студентка 4 курса  
Шитикова Татьяна

# Цель диагностики -

выявление специфических нарушений, которые идентифицируются наличием определенного набора поведенческих симптомов . В основе диагноза лежит анализ поведения, а не причинных факторов или механизмов расстройства.

# Принципы диагностики

- Аутизм - спектральное нарушение.
- Симптомы аутизма изменяются с возрастом и уровнем интеллектуального развития ребенка.
- Тщательное изучение истории развития ребенка.
- Учет индивидуальных различий выраженности симптомов и накладывающейся симптоматики других возможных нарушений



# Дифференциальная диагностика аутизма

Аутизм необходимо отличать от других состояний:

◆ Умственная отсталость



◆ Шизофрения



◆ Специфические нарушения развития речи

◆ Синдром Ландау-Клеффнера

◆ Синдром Туретта

◆ Синдром Ретта



Синдром  
Туретта

# 1. Умственная отсталость

Снижение интеллекта у умственно отсталых детей носит равномерный, тотальный и качественно иной характер.

Они дети в большей степени используют значения слов, они, особенно при синдроме Дауна, способны и стремятся к установлению эмоциональных отношений с окружающими.



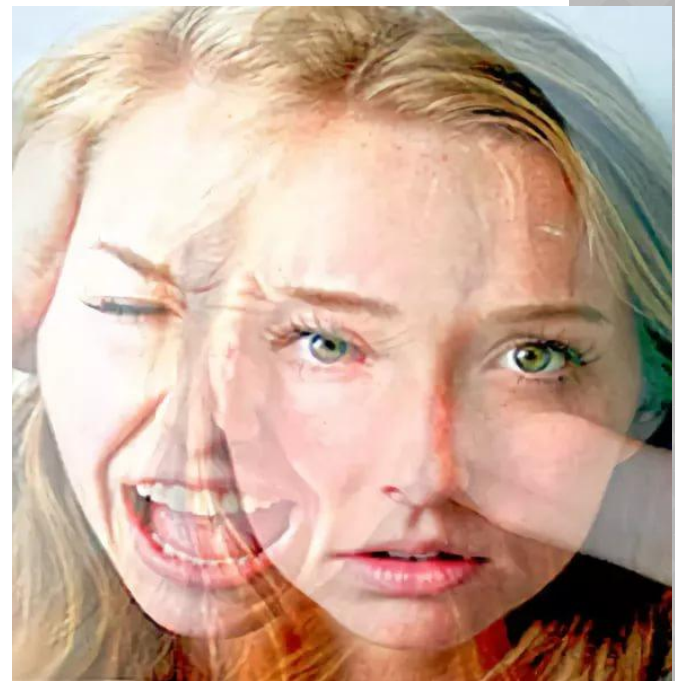
## 2. ШИЗОФРЕНИЯ

В настоящее время аутизм является отдельной самостоятельной патологией, отличающейся от шизофрении и других нарушений.

Аутизм проявляется в младенчестве или в раннем детстве, в то время, как шизофрения обычно обнаруживается в более позднем возрасте.

В тех редких случаях, когда шизофрения начинается в раннем детстве, ребенок испытывает иллюзии и галлюцинации, и использует речь для описания своих иррациональных мыслей.

Напротив, аутичный ребенок не использует речь, чтобы поделиться с другими своими мыслями, он, как правило, не испытывает иллюзий и галлюцинаций.



### 3. Специфические нарушения развития речи

Аутизм может быть похожим на различные специфические нарушения развития речи, поскольку один из основных симптомов аутизма (и обычно, первый симптом, который волнует родителей) - это отставание речевого развития или полное отсутствие речи.



Если у ребенка отсутствует речь, то проблема состоит в том, чтобы определить, является ли это элективным мутизмом или аутизмом. Дети с мутизмом проявляют некоторые навыки привлечения внимания других к тому предмету, который их интересует (указание на предмет с целью попросить его, подача или показ предмета другим людям с целью показать свой интерес к нему и т.д.) Дети с аутизмом редко используют жесты для общения.



# 4. Синдром Ландау-Клеффнера

Нередко значительные трудности представляет дифференциальная диагностика с синдромом Туретта, клинические симптомы которого включают в себя голосовые тики, подергивания, всепоглощенность чем-либо, навязчивые движения, дефицит внимания, беспокойство, депрессию и копролалию (неконтролируемые ругательства).



Специалисту необходимо дифференцировать аутизм от синдрома Туретта, так как коррекция этих состояний довольно различна.



# 5. Синдром Туретта

Некоторые дети, которым диагностирован аутизм, на самом деле страдают синдромом Ландау-Клеффнера.

Синдром Ландау-Клеффнера обычно проявляется у формально нормально развивающегося ребенка между 1 и 8 годами. В этом случае ребенок сначала теряет навыки рецептивной речи - либо постепенно, либо внезапно, но сохраняет при этом определенные навыки экспрессивной речи.

Дети с синдромом Ландау-Клеффнера также развивают либо явные, либо скрытые эпилептические припадки.



# 6. Синдром Ретта

Дети с синдромом Ретта часто ошибочно диагностируются как страдающие аутизмом, потому что на ранней стадии развития многие дети проявляют симптомы, присущие аутизму: становятся отрешенными, теряют контакт "глаза в глаза".

Однако, эти два нарушения имеют очень разный прогноз, и, вероятно, различные причины. В то время, как дети с аутизмом, при своевременной соответствующей коррекции, могут со временем развить необходимые им навыки.

Дети с синдромом Ретта - со временем кажущиеся менее "аутичными" - проявляют ухудшение в физическом развитии и, обычно, проявляют значительные нарушения развития моторики, а также тяжелую форму умственной отсталости.



# Тесты для диагностики аутизма

**Aspie Quiz** - тест на выявление аутических черт у взрослых людей, состоит из 150 вопросов, имеет подробную расшифровку и детализацию по группам черт.

**Тест RAADS-R** - шкала для выявления расстройств аутистического спектра у взрослых с интеллектом не ниже нормы

**Тест «Расширенный фенотип аутизма»** - термин относим к широкому кругу лиц, у которых проблемы с личностью, языком и социально-поведенческими характеристиками на уровне, который считается выше среднего, но ниже, чем диагностируется аутизм. Предположительно, родители, являющиеся частью расширенного фенотипа аутизма, чаще, чем другие родители, имеют нескольких детей с аутизмом.



**СПАСИБО ЗА ВНИМАНИЕ!**

