

**ПУТЕШЕСТВИЕ
К ЗВЕЗДАМ**

*Первому полету человека в космос
посвящается!*



Здравствуй, юный друг!
Мы приглашаем тебя в удивительный
космический мир!



ПОЕХАЛИ!

«Большая Медведица» созвездие



**ПУТЕВОДИТЕЛЬ ПО
ЗВЕЗДНОМУ НЕБУ**



КРАТКАЯ ИСТОРИЧЕСКАЯ СПРАВКА

1918 ГОД

НАЧАЛ РАБОТАТЬ
ТЕЛЕСКОП ХУКЕРА В
КАЛИФОРНИИ.



1957 ГОД

ЗАПУСК СОВЕТСКОГО
«СПУТНИКА-1»,
ПЕРВОГО ОРБИТАЛЬНОГО
КОСМИЧЕСКОГО
АППАРАТА



1961 ГОД

ЮРИЙ ГАГАРИН СТАЛ
ПЕРВЫМ ЧЕЛОВЕКОМ,
ПОЛЕТЕВШИМ В
КОСМОС



1994 ГОД

НАЧАТА РАБОТА НА
МЕЖДУНАРОДНОЙ
КОСМИЧЕСКОЙ
СТАНЦИИ, КОТОРАЯ
ПРОДОЛЖАЕТСЯ И ПО
СЕЙ ДЕНЬ



1971 ГОД

СССР ЗАПУСТИЛ В
КОСМОС ПЕРВУЮ
ОРБИТАЛЬНУЮ
СТАНЦИЮ «САЛЮТ»



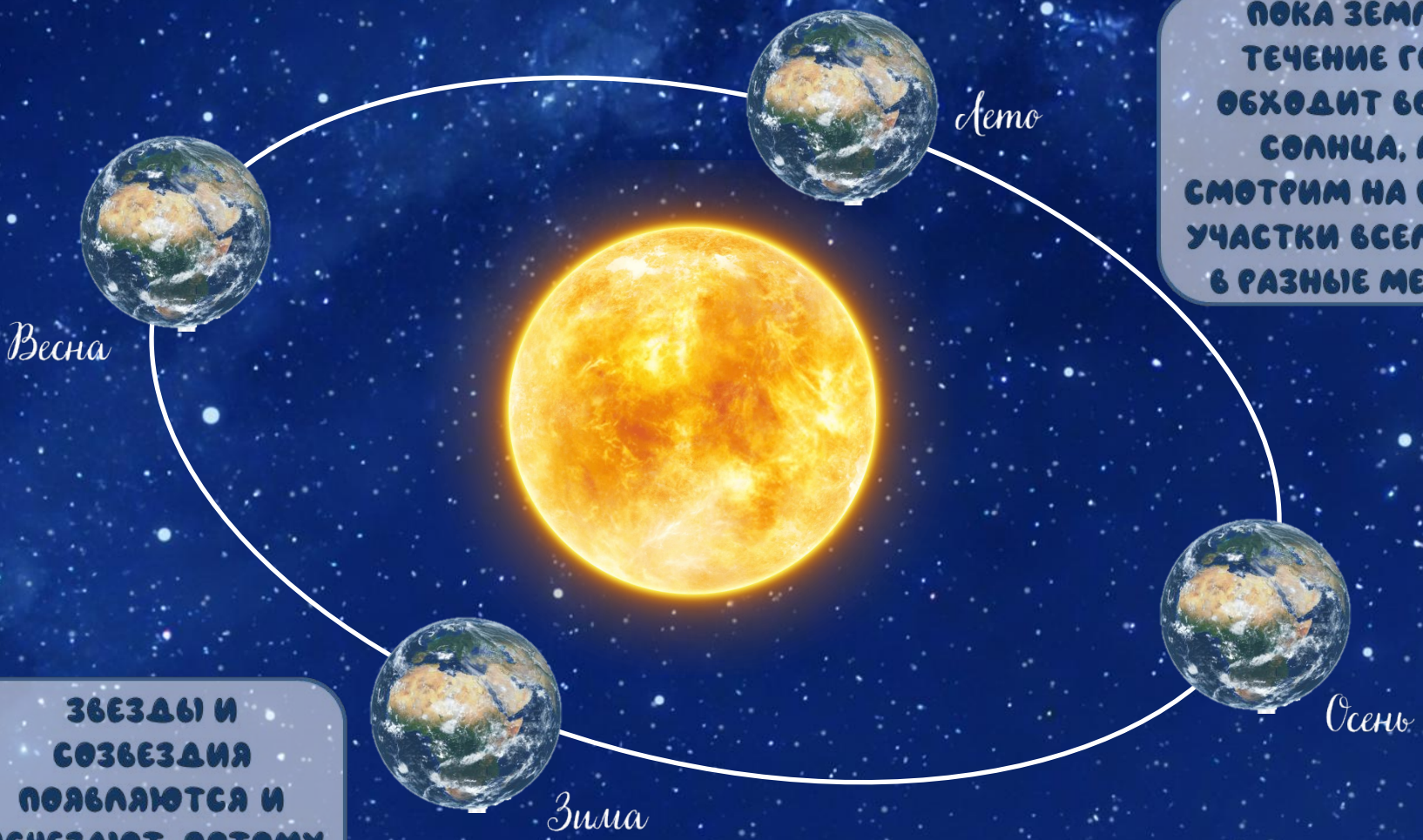
1969 ГОД

АМЕРИКАНСКИЙ
АСТРОНАВТ НИЛ
АРМСТРОНГ СТАЛ ПЕРВЫМ
ЧЕЛОВЕКОМ, СТУПИВШИМ
НА ПОВЕРХНОСТЬ ЛУНЫ



НЕБО И ВРЕМЕНА ГОДА

ПОКА ЗЕМЛЯ В ТЕЧЕНИЕ ГОДА ОБХОДИТ ВОКРУГ СОЛНЦА, МЫ СМОТРИМ НА РАЗНЫЕ УЧАСТКИ ВСЕЛЕННОЙ В РАЗНЫЕ МЕСЯЦЫ



ЗВЕЗДЫ И СОЗВЕЗДИЯ ПОЯВЛЯЮТСЯ И ИСЧЕЗАЮТ, ПОТОМУ ЧТО В КАЖДОЕ ВРЕМЯ ГОДА СВОЕ НЕБО



ЛУНА

ЛУНА - ЭТО ОБЫЧНО ПЕРВОЕ, ЧТО МОЖНО ЗАМЕТИТЬ В НОЧНОМ НЕБЕ. А ТЫ ЗНАЕШЬ, ЧТО НА САМОМ ДЕЛЕ ЭТО БОЛЬШОЙ КАМЕННЫЙ ШАР, ВРАЩАЮЩИЙСЯ ВОКРУГ ЗЕМЛИ?



ДИАМЕТР: 3474 КМ
ОБРАЩЕНИЕ ВОКРУГ
ЗЕМЛИ:
КАЖДЫЕ 29,5 СУТОК
ТЕМПЕРАТУРА: ОТ -160
ДО 120°C

ЛУЧШЕ ВСЕГО НАБЛЮДАТЬ ЛУНУ ЗА НЕСКОЛЬКО ДНЕЙ ДО ИЛИ ЧЕРЕЗ НЕСКОЛЬКО ДНЕЙ ПОСЛЕ ПОЛНОЛУНИЯ. ТОГДА МОЖНО УВИДЕТЬ МНОГО ИНТЕРЕСНЫХ ДЕТАЛЕЙ ВДОЛЬ ТЕРМИНАТОРА. ТЕРМИНАТОР - ЭТО ЛИНИЯ, РАЗДЕЛЯЮЩАЯ ОСВЕЩЕННУЮ И ТЕМНУЮ СТОРОНУ ЛУНЫ. ТУТ МОЖНО УВИДЕТЬ ДЕСЯТКИ КРАТЕРОВ, ЗУБЧАТЫЕ ЦЕПИ ГОР И НЕБОЛЬШИЕ МОРЯ.



ПЛАНЕТЫ СОЛНЕЧНОЙ СИСТЕМЫ

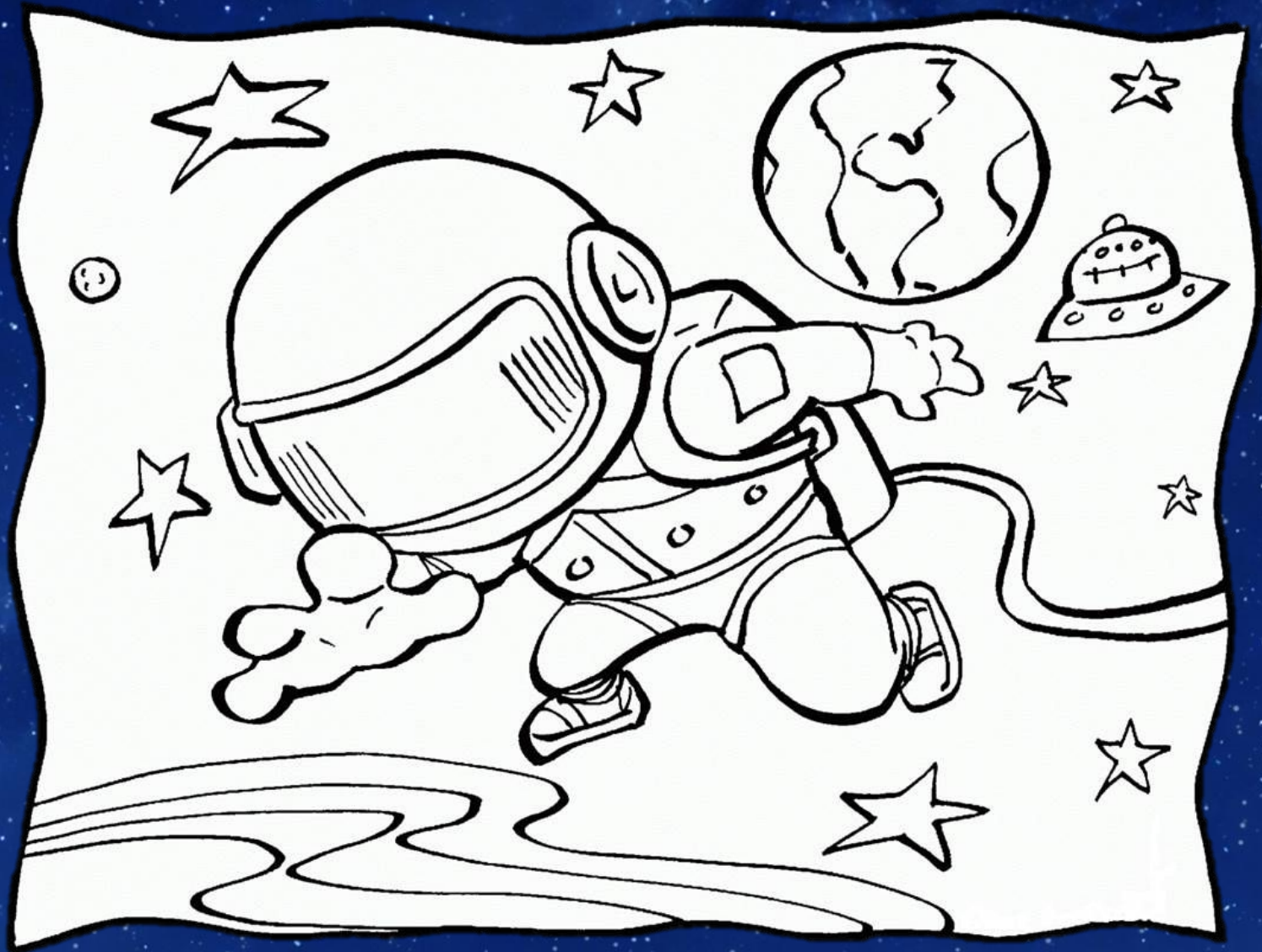
СТРОЕНИЕ СОЛНЕЧНОЙ СИСТЕМЫ



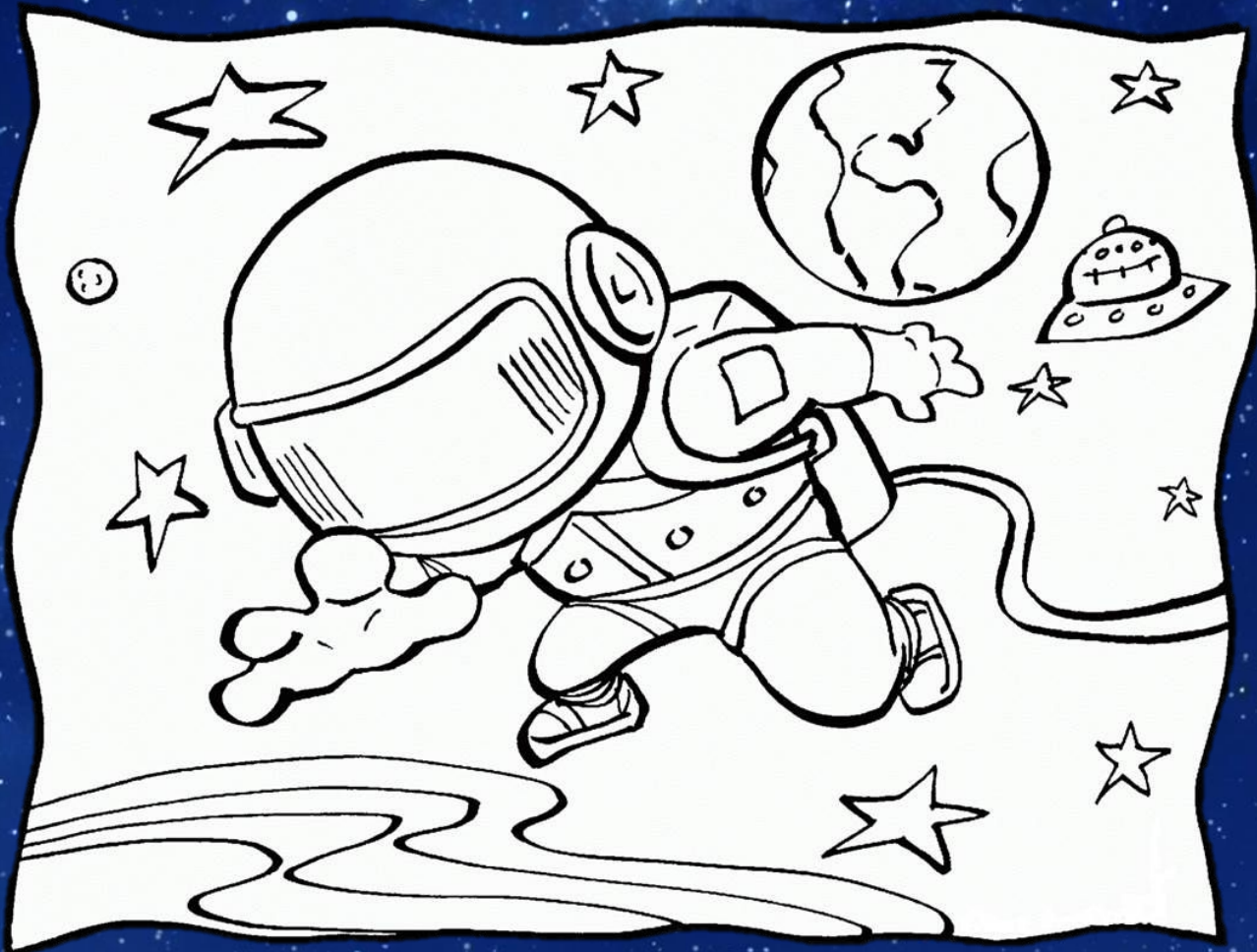
ВОКРУГ СОЛНЦА ВРАЩАЮТСЯ 8 ПЛАНЕТ: МЕРКУРИЙ, ВЕНЕРА, ЗЕМЛЯ, МАРС, ЮПИТЕР, САТУРН, УРАН И НЕПТУН.



Интерактивная раскраска



ЧТО ТАКОЕ СОЛНЦЕ?

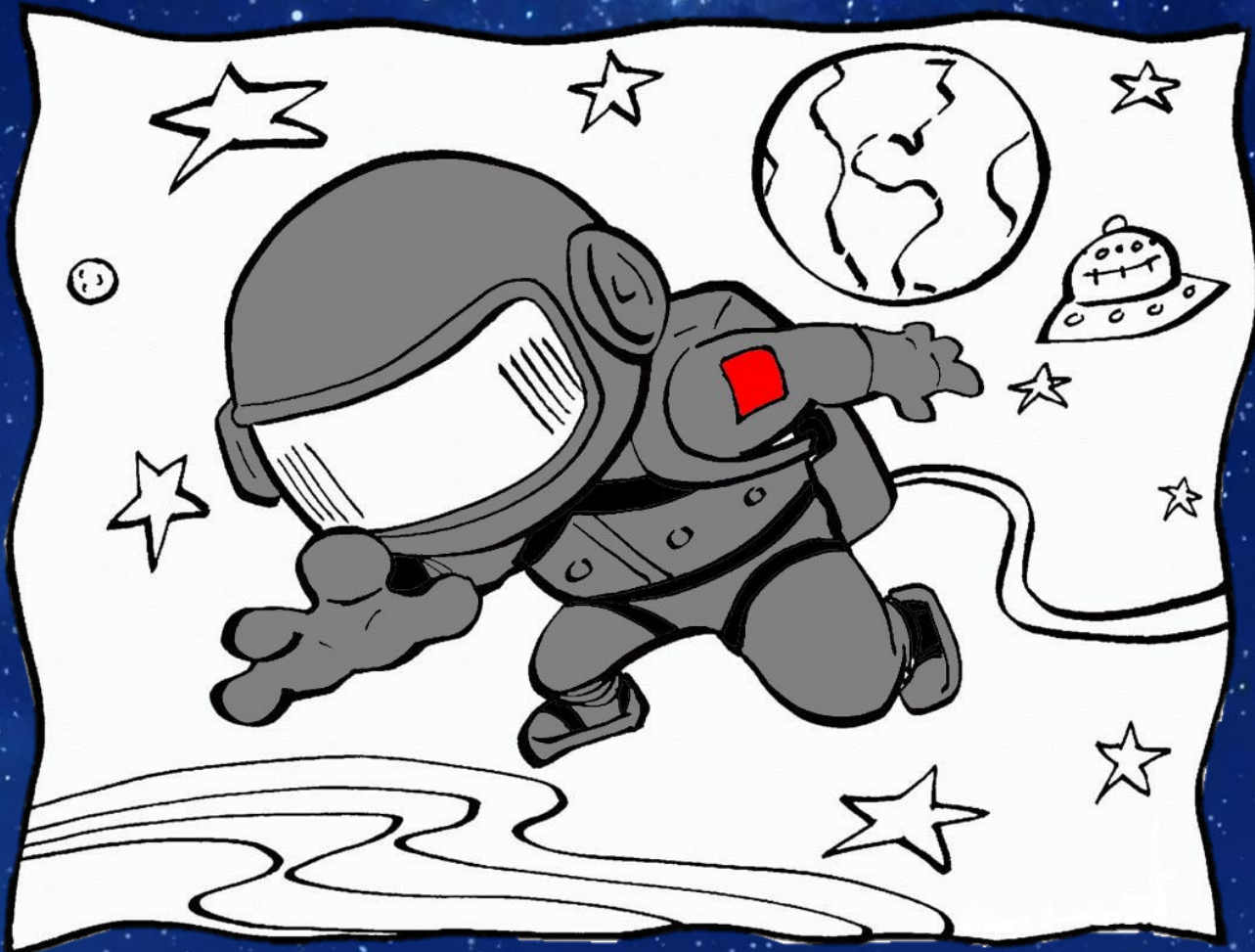


ЗВЕЗДА

ПЛАНЕТА

СПУТНИК

САМАЯ БОЛЬШАЯ ПЛАНЕТА СОЛНЕЧНОЙ СИСТЕМЫ

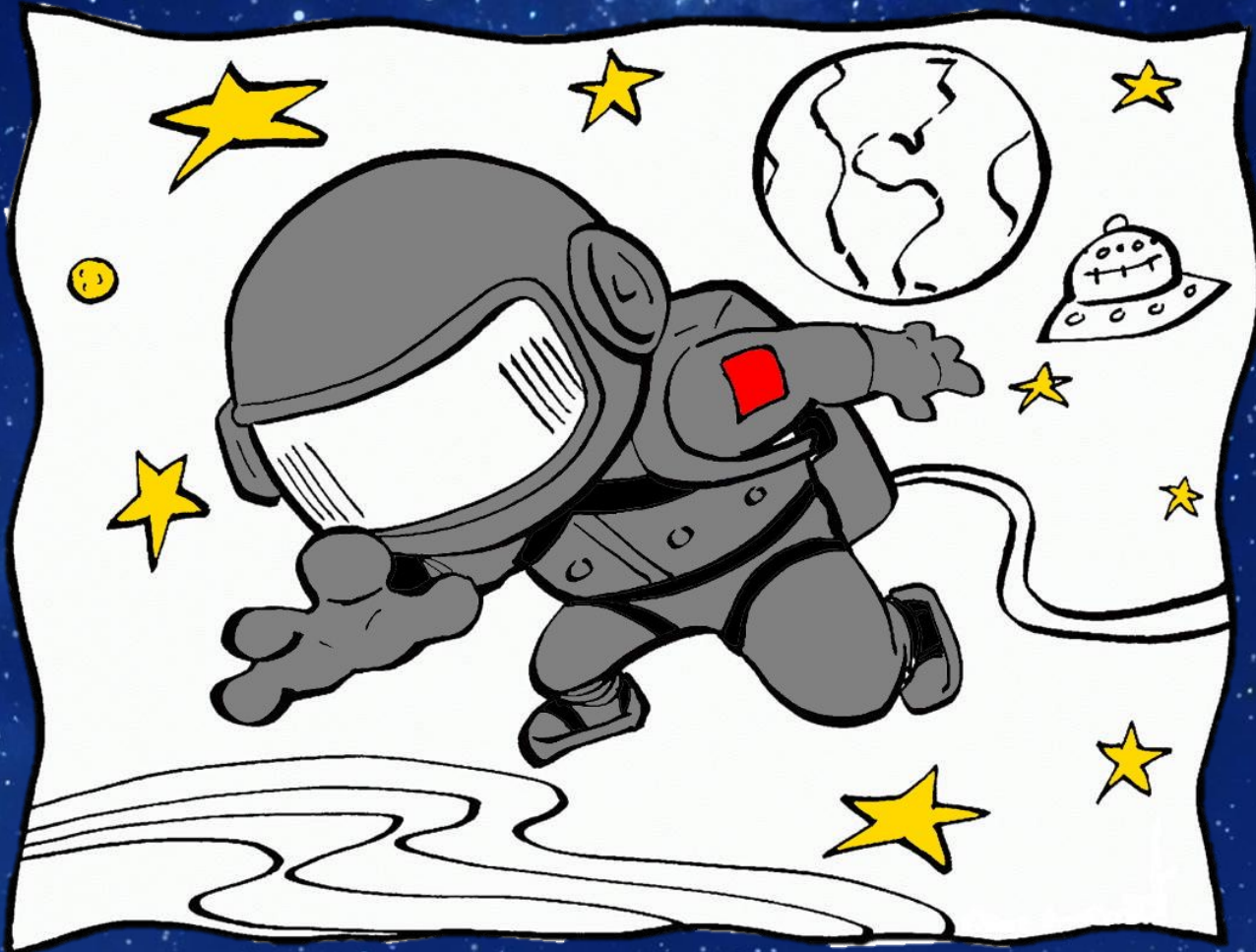


МАРС

ЗЕМЛЯ

ЮПИТЕР

**КАК НАЗЫВАЕТСЯ ЕСТЕСТВЕННЫЙ
СПУТНИК ЗЕМЛИ?**

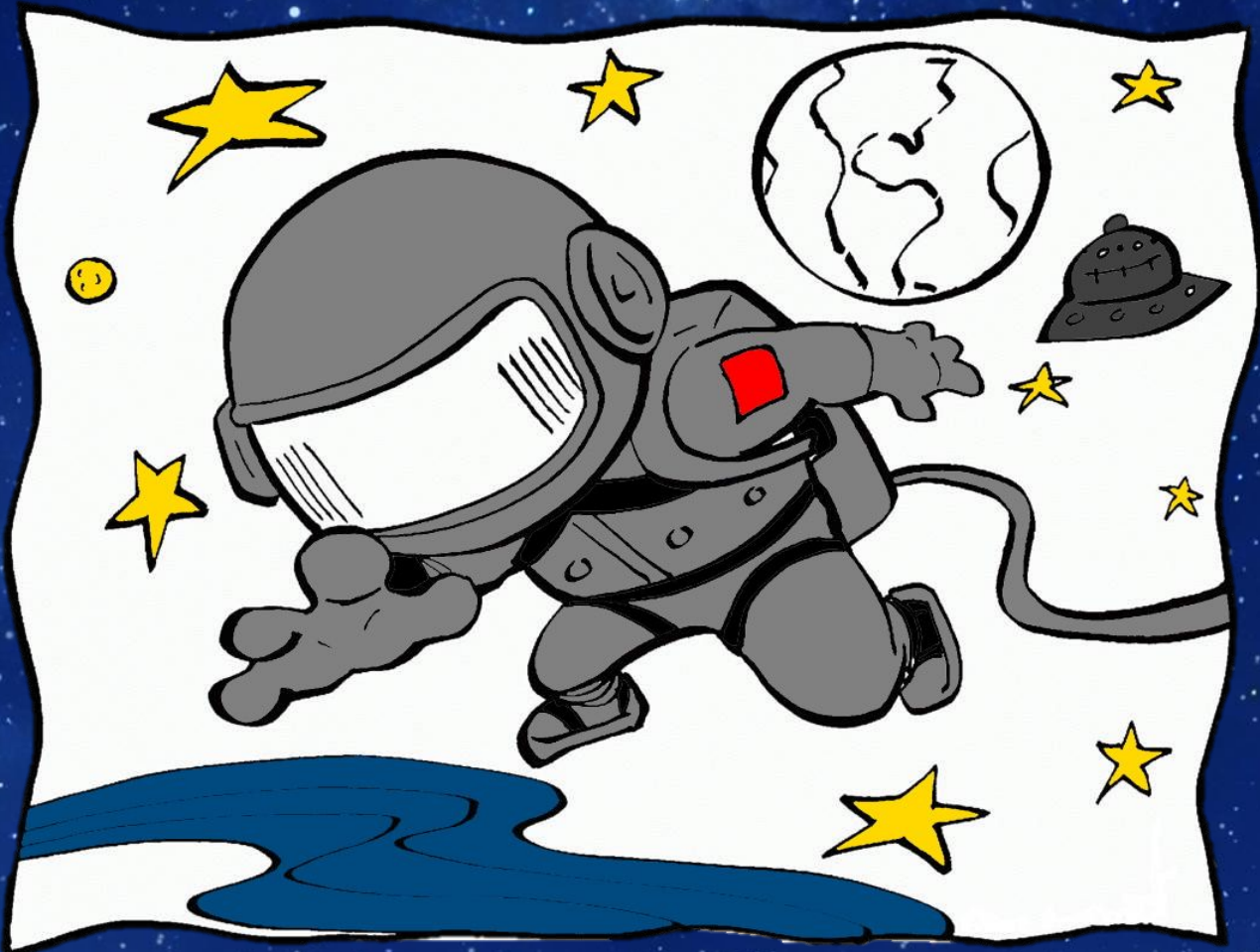


МАРС

ЛУНА

СОЛНЦЕ

СКОЛЬКО ПЛАНЕТ В СОЛНЕЧНОЙ СИСТЕМЕ?

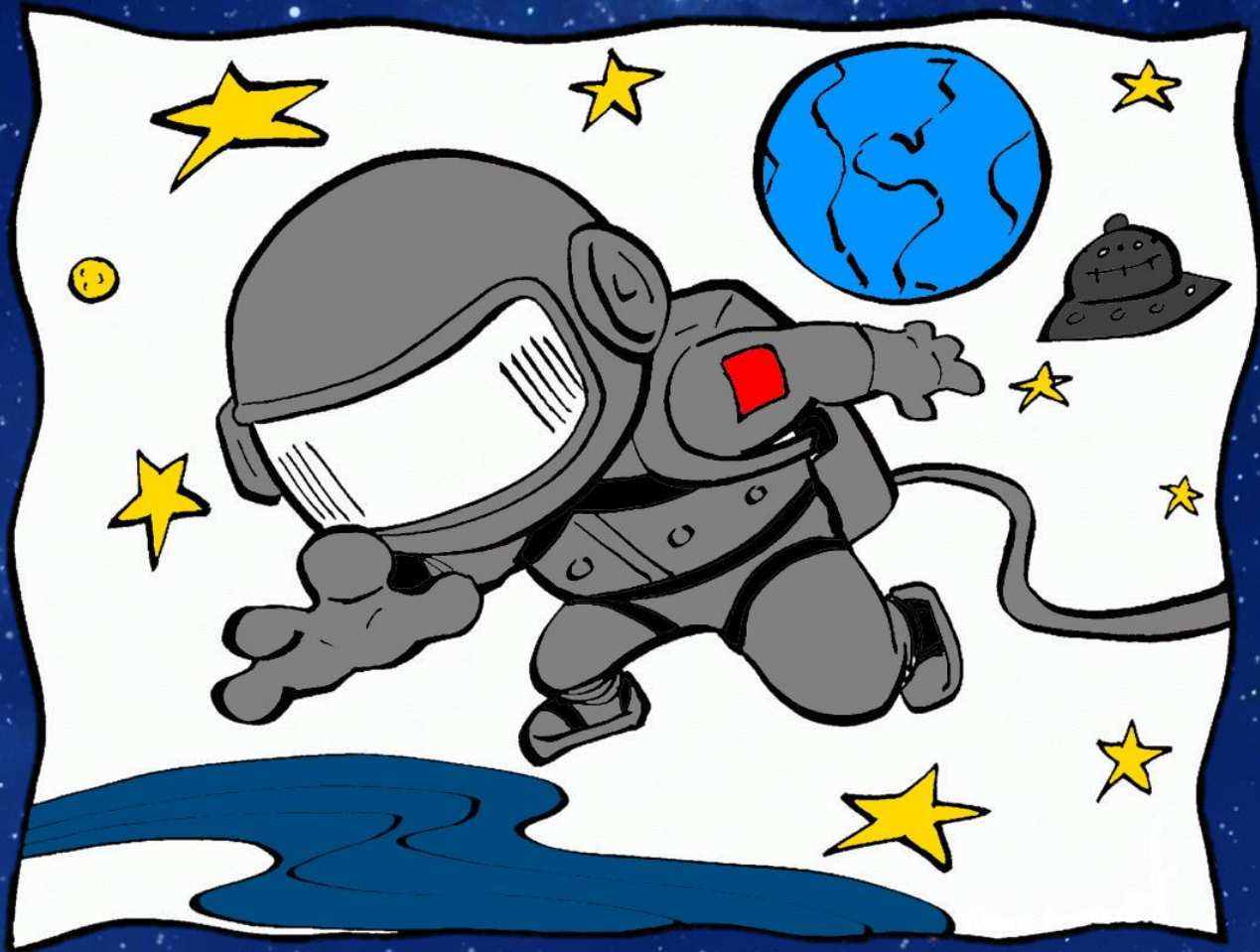


5

10

8

ЧТО ТАКОЕ «ПАДАЮЩИЕ ЗВЕЗДЫ»?

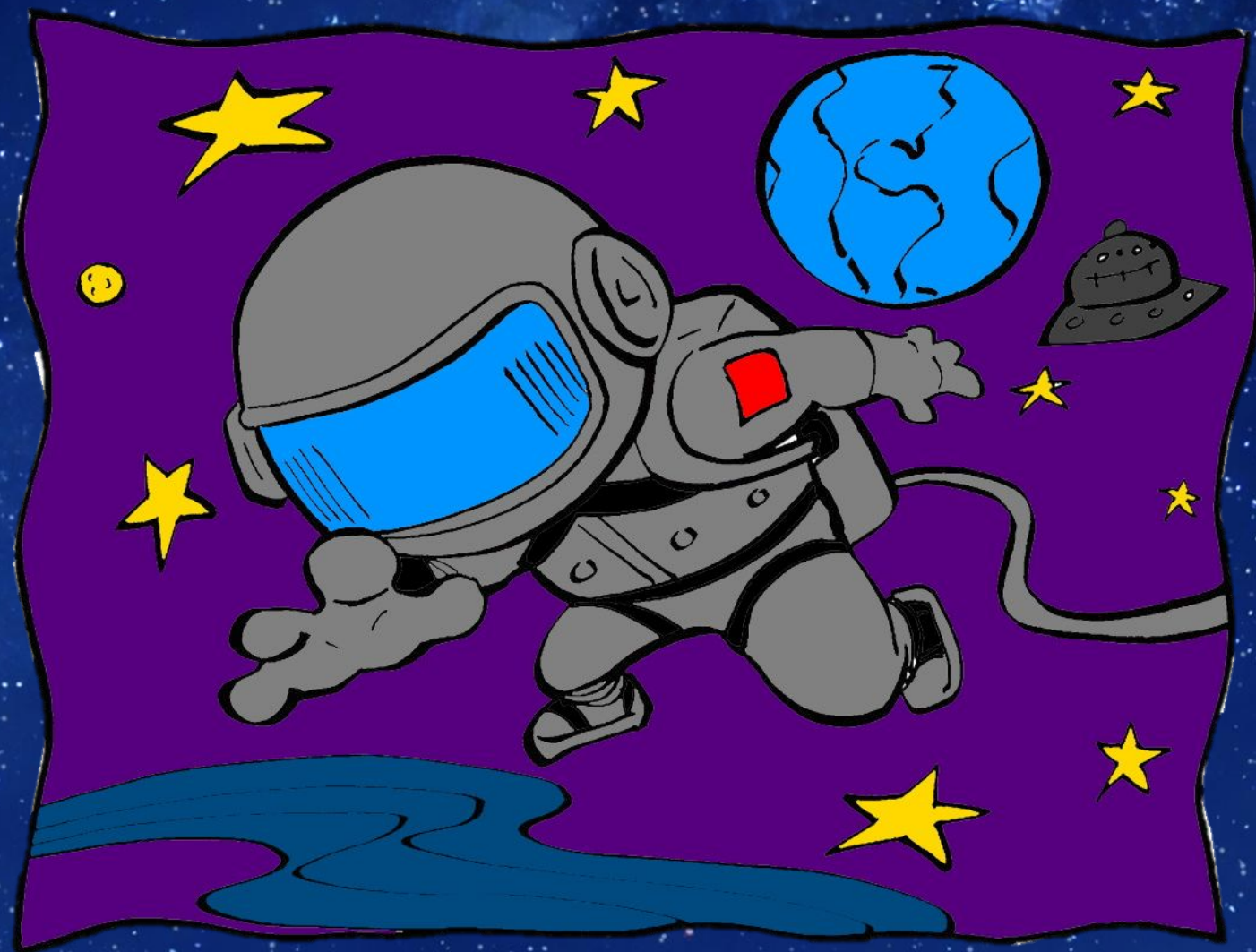


МЕТЕОРЫ

ПЛАНЕТЫ

КОМЕТЫ

МОЛОДЕЦ!



КТО ПРОЛОЖИЛ ПУТЬ К ЗВЕЗДАМ?

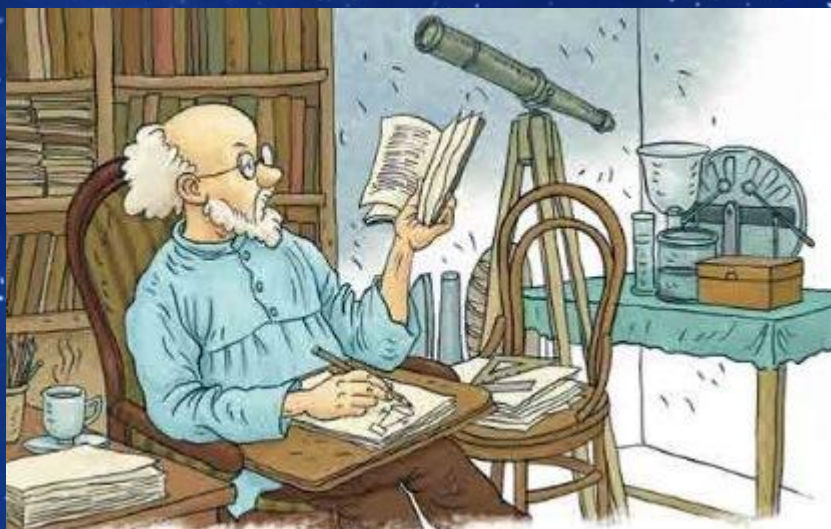
Константин Циолковский

БОЛЬШЕ СТА ЛЕТ НАЗАД ПРОСТОЙ КАЛУЖСКИЙ УЧИТЕЛЬ КОНСТАНТИН ЦИОЛКОВСКИЙ СДЕЛАЛ ОТКРЫТИЕ, КОТОРОЕ ПРОЛОЖИЛО ПУТЬ В КОСМОС ДЛЯ ВСЕГО ЧЕЛОВЕЧЕСТВА. ОН ПРИДУМАЛ РАКЕТУ - ЛЕТАТЕЛЬНЫЙ АППАРАТ С РЕАКТИВНЫМ ДВИГАТЕЛЕМ.



Космическая станция Циолковского

ЦИОЛКОВСКИЙ ВЕРИЛ, ЧТО КОГДА-НИБУДЬ ЛЮДИ СОЗДАДУТ ТАКИЕ ДВИГАТЕЛИ, С ПОМОЩЬЮ КОТОРЫХ СМОГУТ ВЫРВАТЬСЯ ЗА ПРЕДЕЛЫ ЗЕМЛИ.

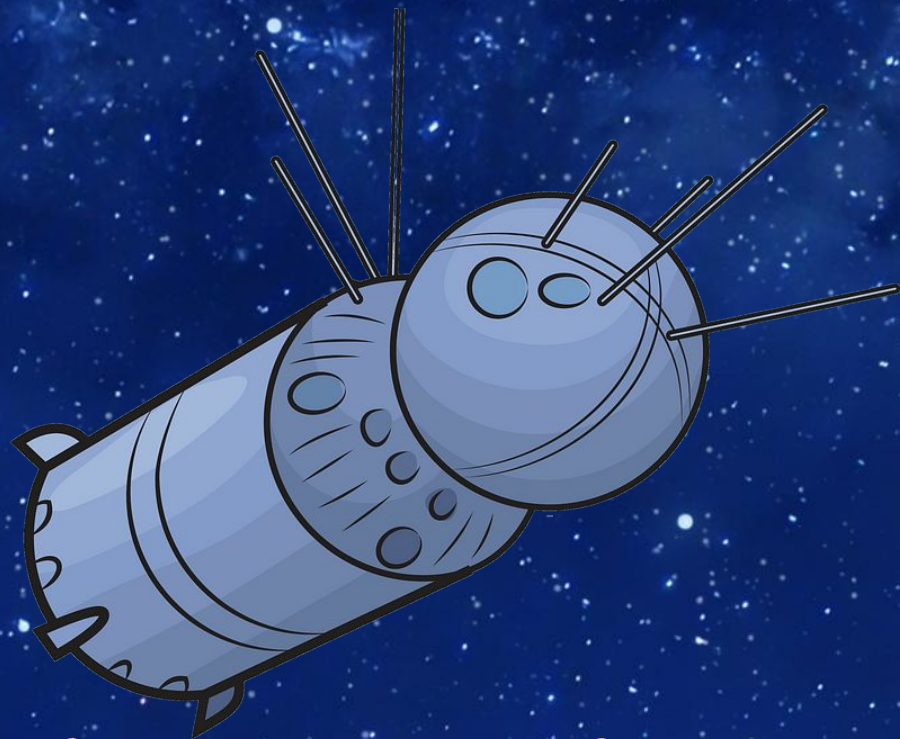


КТО ПРОЛОЖИЛ ПУТЬ К ЗВЕЗДАМ?

Сергей Королев

СЕРГЕЙ ПАВЛОВИЧ КОРОЛЕВ - СОВЕТСКИЙ УЧЕНЫЙ И КОНСТРУКТОР. ОН ОБЛАДАЛ УДИВИТЕЛЬНЫМ ДАРОМ - ЗАРАЖАТЬ СВОИМИ ИДЕЯМИ ОКРУЖАЮЩИХ И ВЕСТИ ЗА СОБОЙ.

12 АПРЕЛЯ 1961 ГОДА КОСМИЧЕСКИЙ КОРАБЛЬ «ВОСТОК» С ЧЕЛОВЕКОМ НА БОРТУ ОТПРАВИЛСЯ В КОСМОС.



Космический корабль «Восток-1»

КОРОЛЕВ ХОТЕЛ ЗАПУСТИТЬ РАКЕТУ В КОСМОС ТОГДА, КОГДА ОБ ЭТОМ НИКТО И НЕ ДУМАЛ. НО ИМЕННО НЕРЕАЛЬНОСТЬ ЦЕЛИ ПОЗВОЛИЛА КОРОЛЕВУ ДОСТИЧЬ ЕЕ.



ПУШИСТЫЕ КОСМОНАВТЫ

3 НОЯБРЯ 1957 ГОДА СССР ОТПРАВИЛ В КОСМОС СОБАКУ ПО КЛИЧКЕ ЛАЙКА. ОПЫТ С СОБАКОЙ ПОКАЗАЛ, ЧТО ПУТЕШЕСТВИЕ В КОСМОС ВОЗМОЖНО И ПОЗВОЛИЛ НАЙТИ СПОСОБ ВОЗВРАЩАТЬ КОСМИЧЕСКИХ ПУТЕШЕСТВЕННИКОВ ДОМОЙ, НА ЗЕМЛЮ.



В АВГУСТЕ 1960 ГОДА НА СОВЕТСКОМ КОСМИЧЕСКОМ КОРАБЛЕ «СПУТНИК-5» В ПОЛЕТ ОТПРАВИЛИСЬ СОБАКИ БЕЛКА И СТРЕЛКА. СОБАКИ ПРОВЕЛИ В КОСМОСЕ 25 ЧАСОВ И ВЕРНУЛИСЬ НА ЗЕМЛЮ ЦЕЛЫМИ И НЕВРЕДИМЫМИ. ЗА ЭТО ВРЕМЯ КОРАБЛЬ СОВЕРШИЛ 17 ПОЛНЫХ ВИТКОВ ВОКРУГ НАШЕЙ ПЛАНЕТЫ.



ЧТО ВОЗЬМЕМ С СОБОЙ В КОСМОС?



ПИОНЕРЫ КОСМОСА



Юрий Гагарин

Герман Титов

Алексей Леонов



Валентина Терешкова *Андрян Николаев*



*Спасибо за
внимание!*