

The background features several organic, fluid shapes in shades of purple and blue. A large, irregular shape dominates the upper right, with a gradient from light blue to deep purple. A smaller, circular shape is positioned in the upper center. Another smaller, teardrop-shaped element is located in the lower right corner. The overall aesthetic is modern and abstract.

АНАЛИЗ ЛОГОТИПА КАК СМЫСЛОВОГО ЭЛЕМЕНТА



TOBLERONE[®]

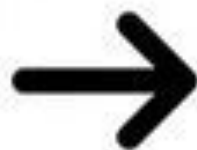


История логотипа

- Шоколад Toblerone производят в столице Швейцарии, которую нередко называют городом медведей. Согласно распространенной в этих краях легенде, Берн получил свое название благодаря герцогу Бертольду V Церингенскому, решившему назвать город «в честь» первого убитого на охоте зверя. Им оказался медведь.
- Производители шоколада Toblerone вплели название города и легенду о медведе в свой логотип. Если присмотреться к горе, предваряющей надпись, то можно разглядеть изображение стоящего на задних лапах зверя.



TOBLERONE®



TOBLERONE®



TOBLERONE

Скала – индекс места
рождения продукта
Медведь – символ мощи,
здоровья, мудрости

LEGO[®]



История

- История началась в 1932 году, когда плотник и столяр Оле Кирк основал свой бизнес в деревне Дании, он занимался производством стремянок и деревянных игрушек.
- В 1934 году компания Оле Кирка и ее продукты стали называться LEGO, аббревиатуру двух датских слов «leg godt», что означает «хорошо играть».
- Первый логотип компании использовался в переписке, этикетках и других печатных материалах, но не на игрушках.



LEGO

FABRIKEN **LEGO** BILLUND
— FABRIK FOR TÆKSTENDE (DE LEGOM) —



LEGO





WWF®

История

- Всемирный фонд дикой природы был основан в 1961 году.
- Известность и финансовую независимость WWF обрел через 10 лет после своего возникновения. В 1971 году президент фонда принц Нидерландов Бернард лично обратился к тысяче самых влиятельных и известных людей мира с просьбой поддержать WWF и передать в управление фондом по 10 тысяч долларов.



Панда – символ
мира и дружбы



1961



1970



1986



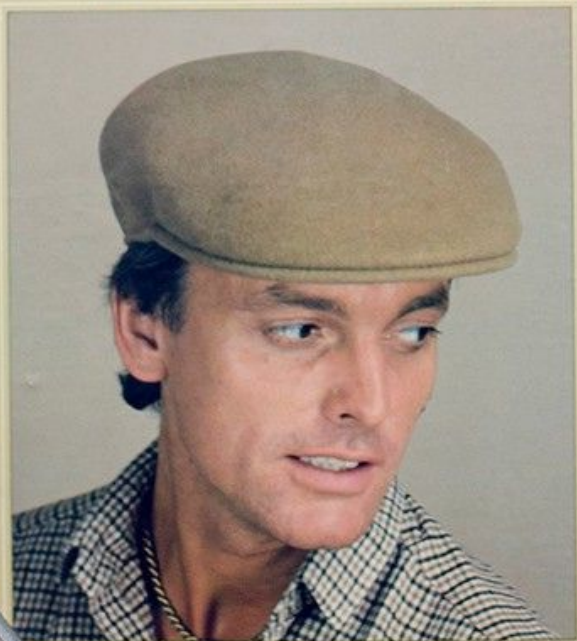
2000



KANGOL



KANGOL CAP



KANGOL

MADE IN ENGLAND



История

- В 1916 году, Иаков Генрих Шпрейреген осел в Лондоне и стал шляпным подмастерьем.
- Постигая искусство шляпного мастерства, Жак обратил свое внимание на популярность беретов среди англичан.
- Используя свои связи, которые он успел сформировать за короткую жизнь во Франции, он стал импортировать баскские береты и продавать их сначала в розницу, а потом и мелким оптом.

Кенгуру – символ
движения вперёд



KANGOL

- В 1983 году был разработан логотип — кенгуру. Слово Kangol звучит созвучно со словом Kangaroo, и для удобства потребителей решили разработать этот логотип.





История

- Датой рождения бренда является 1945 год, однако сама идея и ее главные принципы были сформированы задолго до этого. Все началось с двух двоюродных братьев: Ирвина Роббинса и Бертона Баскина. Родители Ирвина содержали собственный магазин в городе Такома, где занимались продажей мороженого, изготавливаемого из побочных продуктов маслобойни. Будущий основатель известного бренда с 17 лет начал работать в магазине, где помогал своему отцу.



BASKIN-ROBBINS ICE CREAM

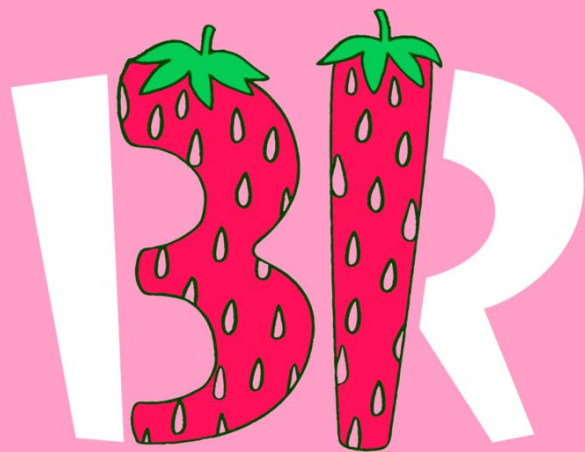
1947-1991

Baskin *31* Robbins®

1991-2006

BR
baskin
robbins

1991-2020



- Бренд мороженого Baskin-Robbins обновил логотип. Дизайнеры подсветили число 31, которое все это время «пряталось» в аббревиатуре. Теперь оно кодирует разные вкусы: клубнику, апельсин, мяту, ваниль, миндаль — для каждого есть своя иконка.
- 31 это цифра которая равна количеству дней в месяце, другими словами каждый вкус на каждый день. Раньше количество вкусов было ограничено, и поэтому 31 вкус - стала просто "революционной идеей" того времени. Забегая вперед скажу, что сейчас у этого бренда уже более 750 вкусов!

Disney

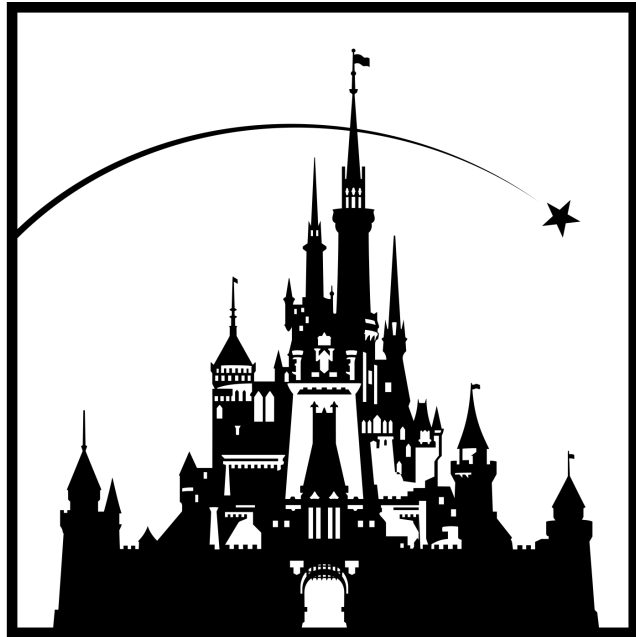




История

- Фирма основана осенью 1923 года братьями Диснеями. В то время она представляла собой небольшую анимационную студию. Спустя полгода в свет выходит первый фильм «День Алисы на море».
- В 1950-е годы компания расширяется и начинает выпускать телепрограммы развлекательного содержания («Диснейленд»). А в 1955 году Уолтер открывает комплекс с аттракционами «Диснейленд-парк».

WALT DISNEY



Disney

- Создаётся первый лого Disney. Очертание слов выглядело так, будто они были написаны пером.
- В 1985 году впервые используется образ сказочного замка Спящей Красавицы, стилизованного под баварский Нойшванштайн. Черно-белое изображение разделено «прозрачными» горизонтальными полосами. За замком виднеется дуга, символизирующая волшебство.
- Логотип Дисней олицетворяет добрую магию и волшебство, которыми пронизаны все произведения компании.


WALT DISNEY Walt Disney WALT DISNEY
Productions

1937

1948

1972

WALT DISNEY
Pictures


WALT DISNEY
Pictures


WALT DISNEY
PICTURES

1983

1985

2006