

**ОСТОРОЖНО!**

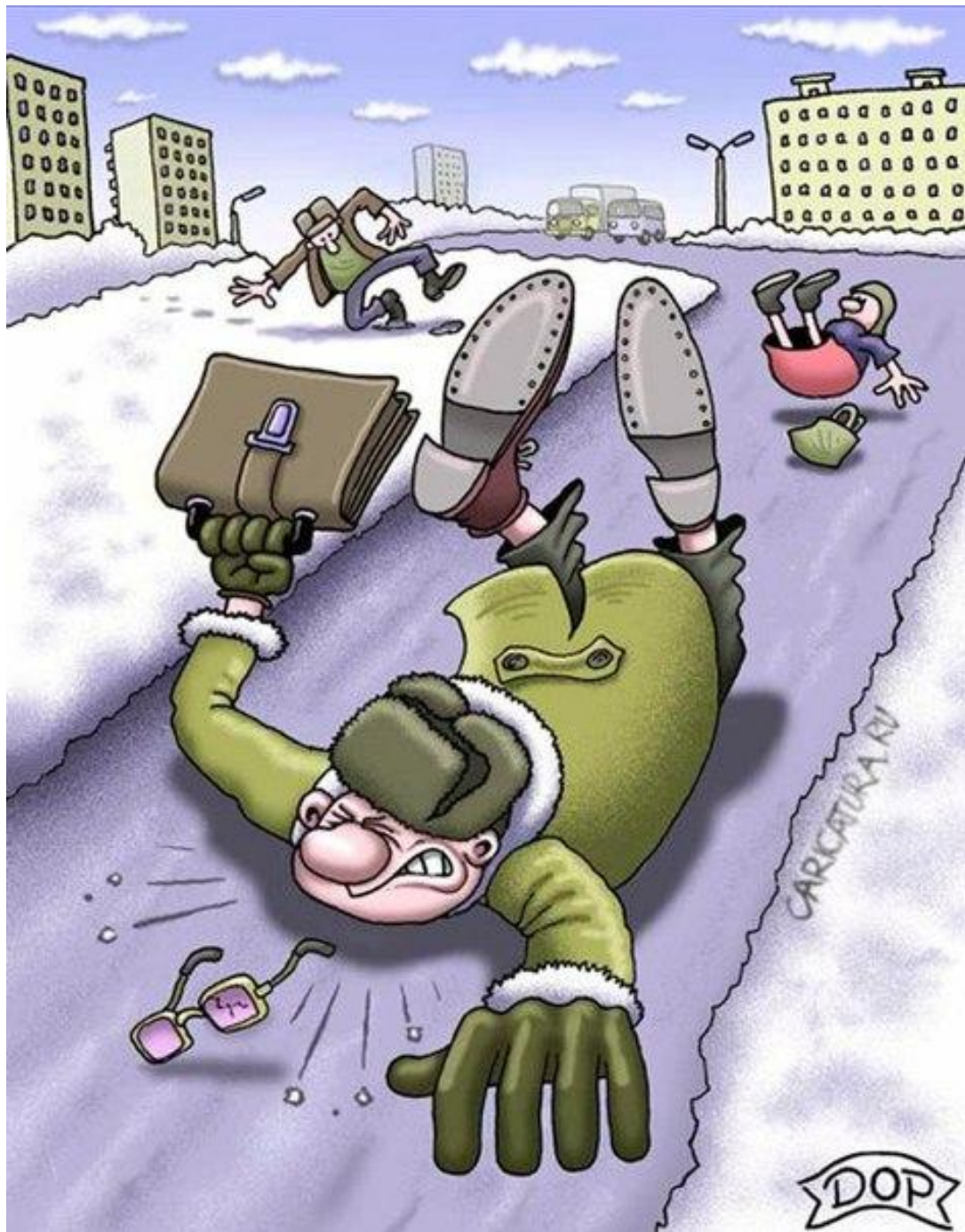


**ГОЛОЛЁД!**



Знают все на свете, гололед  
опасен дети!







## ОБУВЬ



без высоких каблуков



с устойчивым каблуком  
не выше 3–4 см  
или на танкетке



без платформы



с широкой носовой частью



с толстой подошвой



с подошвой с протектором



подошва не должна быть  
абсолютно плоской

# Носи правильную обувь

СОВЕТ



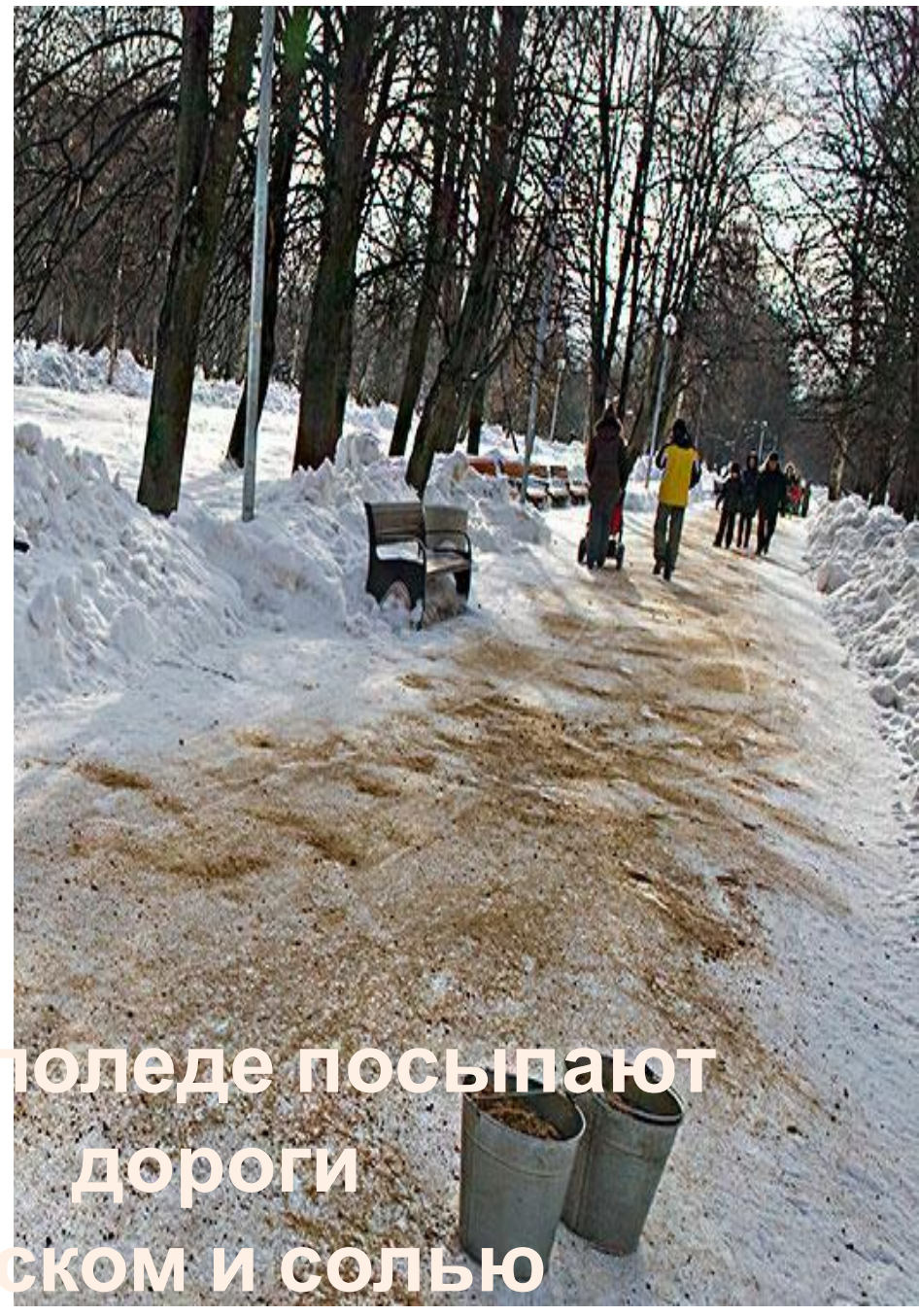
- Иди осторожно не торопись





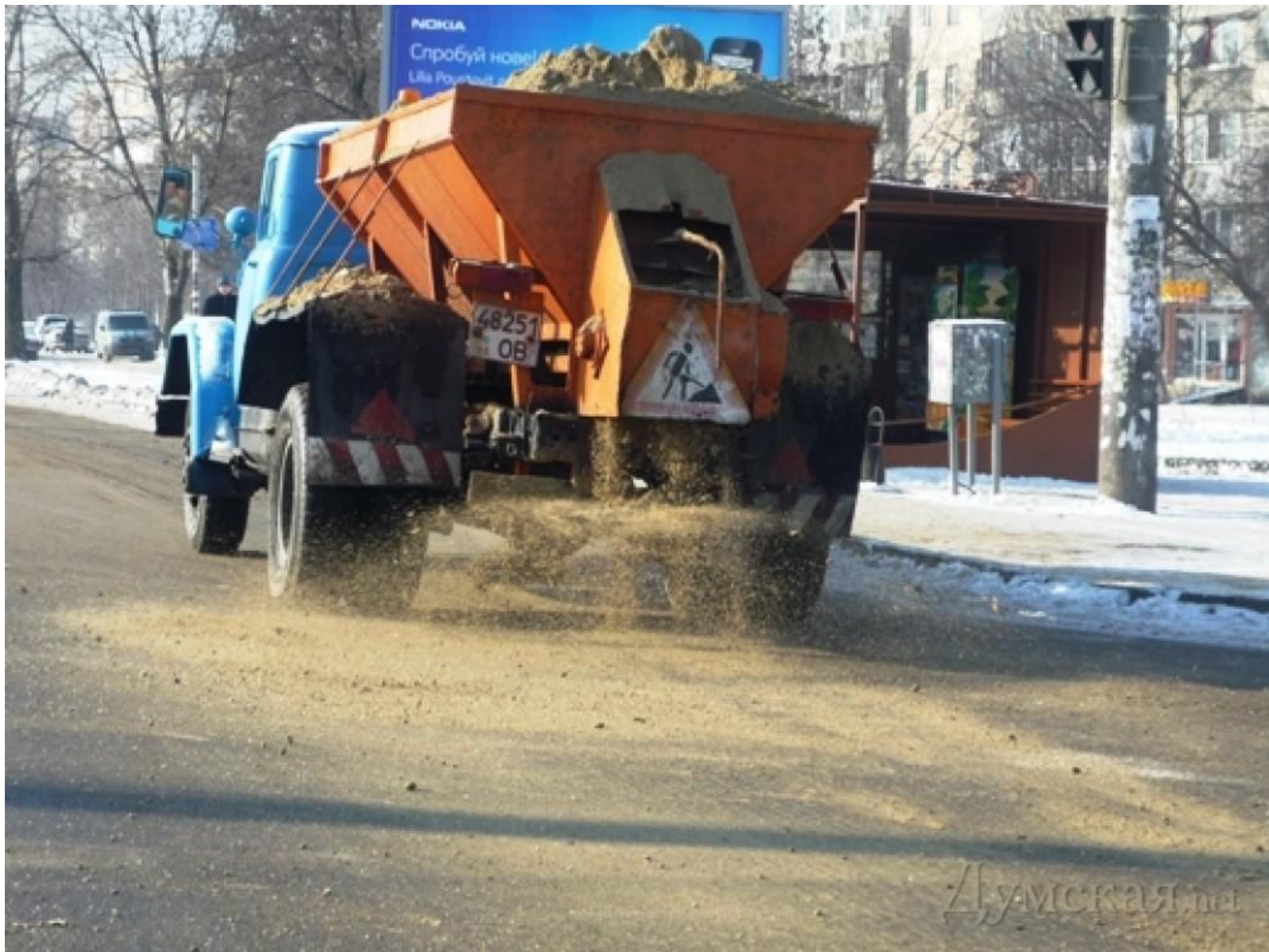
- Если увидел что кто то упал, не смейся  
помоги!





При гололеде посыпают  
дороги  
Песком и солью





НОКИА

Спробуй нове!

Like Facebook

48251  
OB

Думская.net





91. В гололед наклейте на чистую сухую подошву медицинский тканевый пластырь. Так вы точно не упадете.

