

Шахматная школа

Конь





Загадка

Я бываю деревянный,
Из пластмассы — я литой.
Я скачу в игре всемирной.
Догадались, кто такой?

КОНЬ

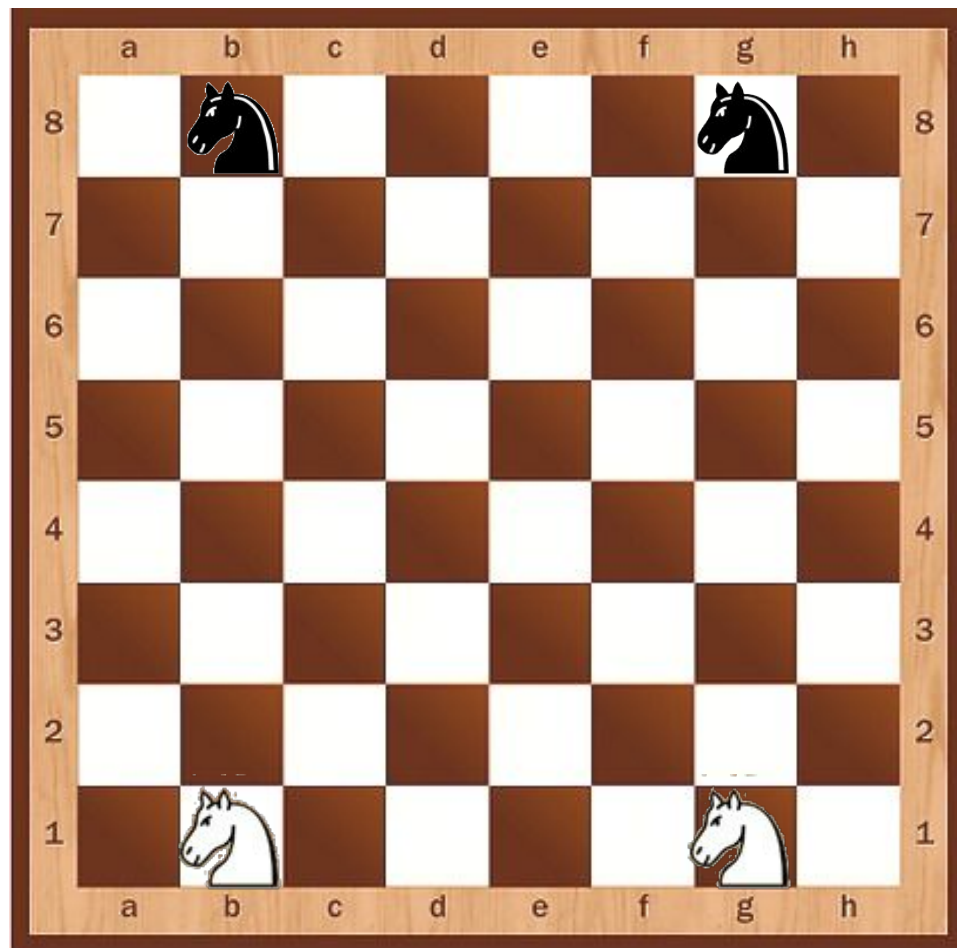




Начальная позиция коня

Конь – легкая шахматная фигура. Каждый игрок имеет по 2 коня. Начальная позиция коней располагается на полях g1 и b1 (белые) и g8 и b8 (черные).

Конь по сравнительной силе ценится также как и слон: в 3 пешки. 3 коня - примерно равносильны двум ладьям или ферзю.

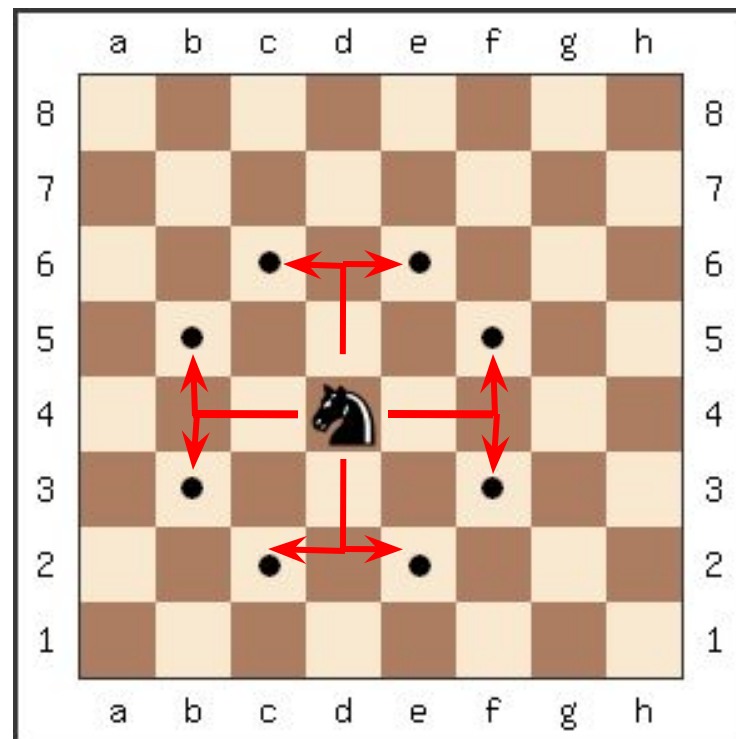
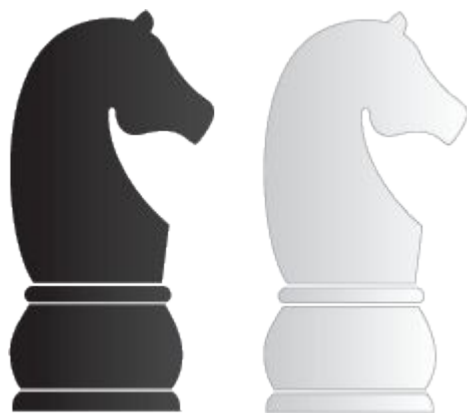




Как ходит конь

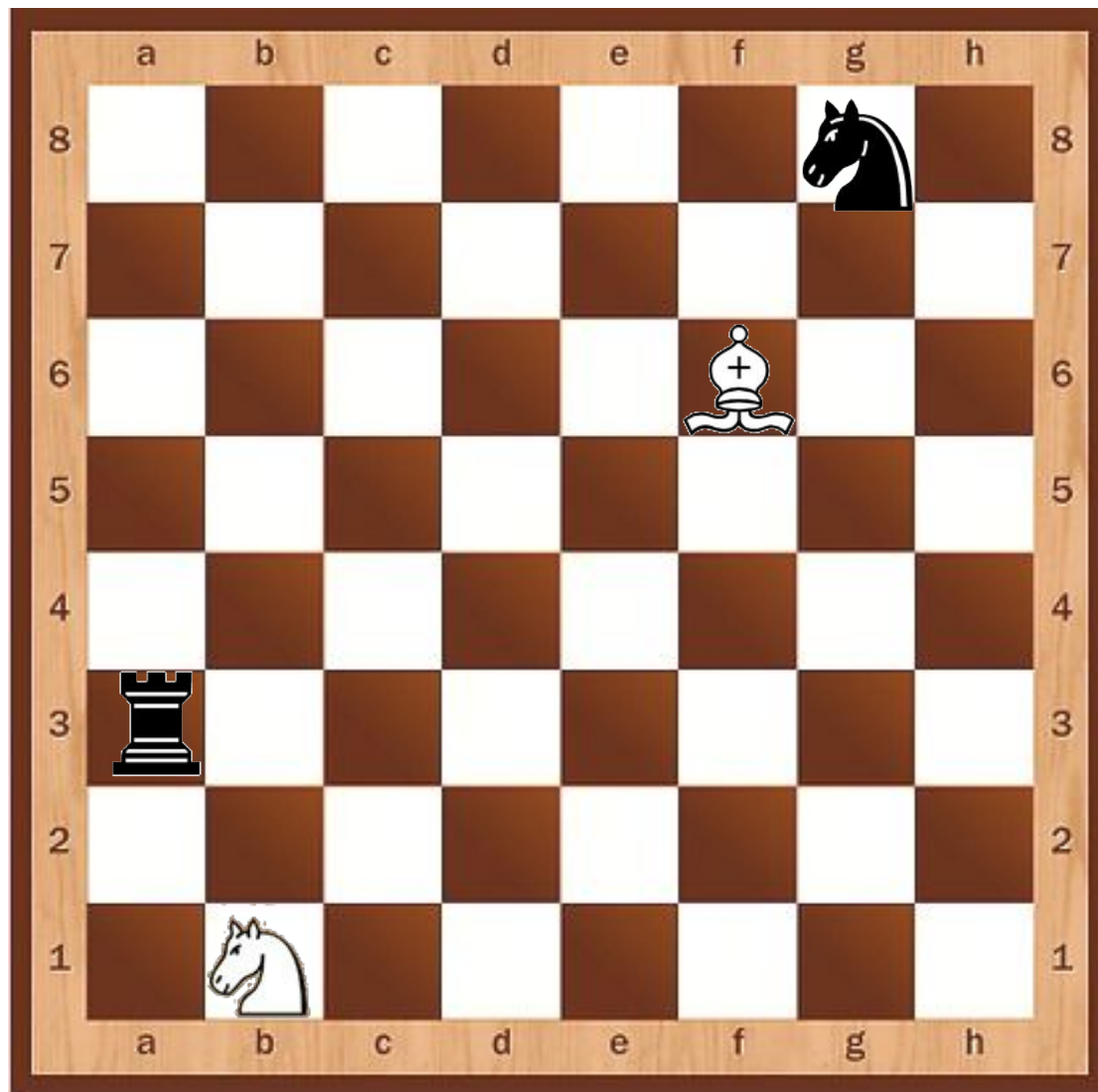
Конь ходит буквой «Г», то есть на два поля по горизонтали или по вертикали и на одну клетку перпендикулярную первоначальному направлению.

Следует сказать, что конь единственная фигура, которая **может «перепрыгивать» через другие фигуры**, как своего, так и чужого цвета.





Как бьёт конь





Как бьёт конь

Конем мат поставить невозможно, однако если в арсенале имеется слон и конь, то мат поставить возможно. Двумя конями поставить мат можно, но это бывает очень редко и при том, если соперник допустит грубейшую ошибку.





Использованные ресурсы:

Литература:

- Книга "Шахматы для детей, родителей и учителей", авторы: Костров Всеволод и Давлетов Джалиль, г.Санкт-Петербург
- Сухин И. Шахматная сказка // Сухин И. Приключения в Шахматной стране. – М.: Педагогика, 1991.
- Сухин И. Шахматы, первый год, или Учусь и учу: Пособие для учителя – Обнинск: Духовное возрождение, 1999.

Интернет-ресурсы:

- Сайт поклонников игры в шахматы
http://chess-fan.at.ua/blog/uchebnik_po_shakhmatam_urok_2_1_peshka/2011-10-18-5
- Картинки «Учим ребенка правилам игры в шахматы»
<http://isoveti.ru/raznoe/uchim-rebenka-pravilam-igry-v-shaxmaty.html>
- Загадки <http://www.dityachi-zagadky.org.ua/>
- Шахматная доска <http://4149661.ru/images/doshkolnoe/ds1002.jpg>
- Конь <http://www.redcube.ru/fotos/340x508/64.TT.016.jpg>
- Шахматные фигуры <http://www.sportall.ru/i/product/222//102076.jpg>