

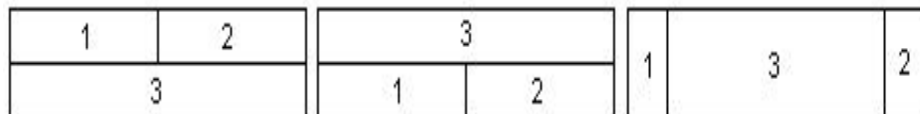


Составление рабочей схемы сборочного состава

Рабочая схема сборочного состава



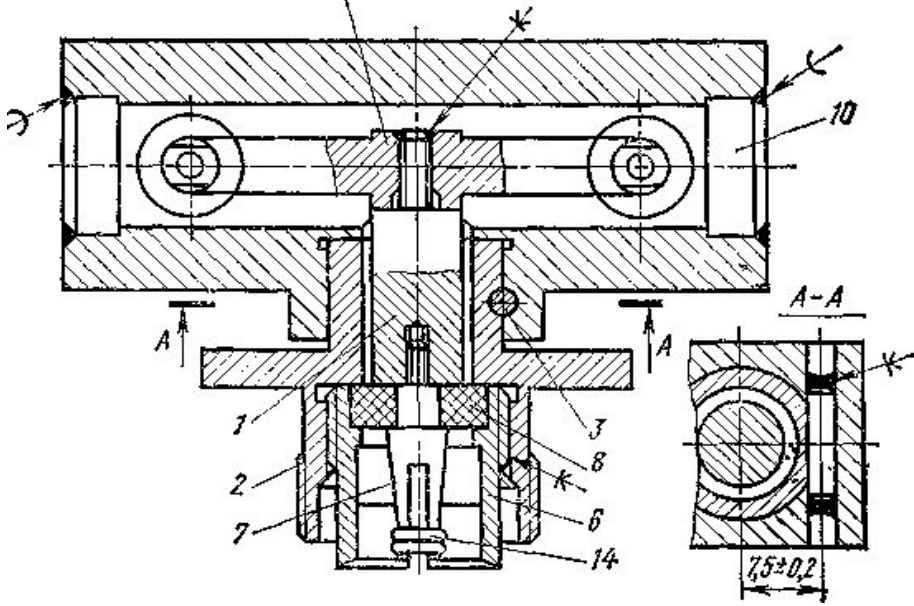
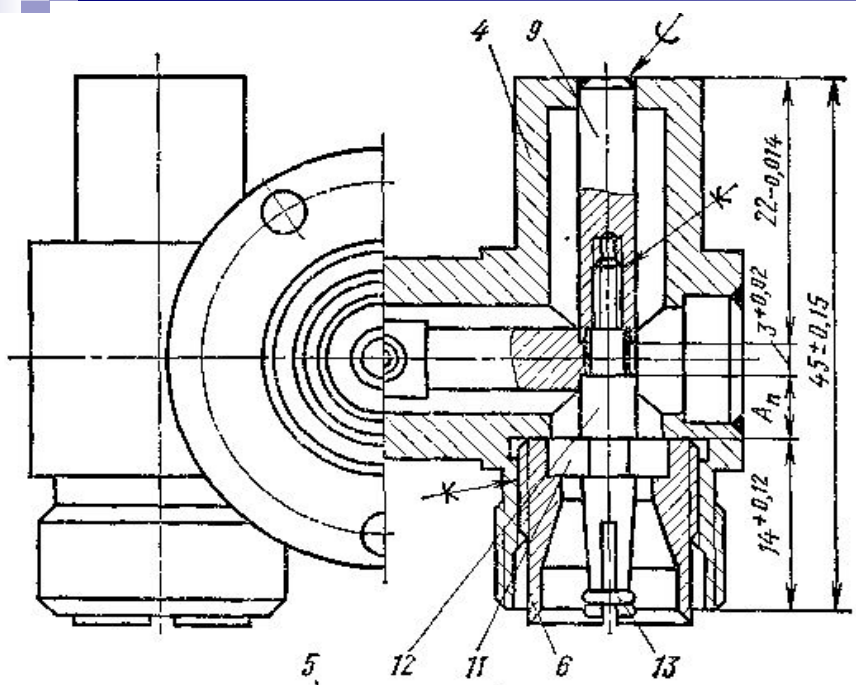
Д – деталь; Сб – сборочная единица



Варианты вычерчивания модулей, символизирующих исходные детали и компоненты или компоненты последующих ступеней сборки

**1 – номер элемента сборки по спецификации;
2 – количество элементов сборки;
3 – наименование элементов сборки**

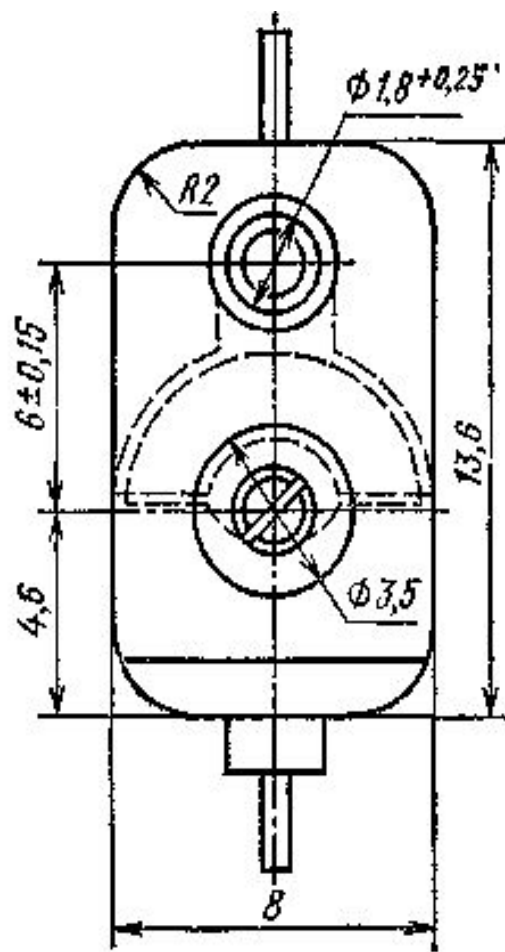
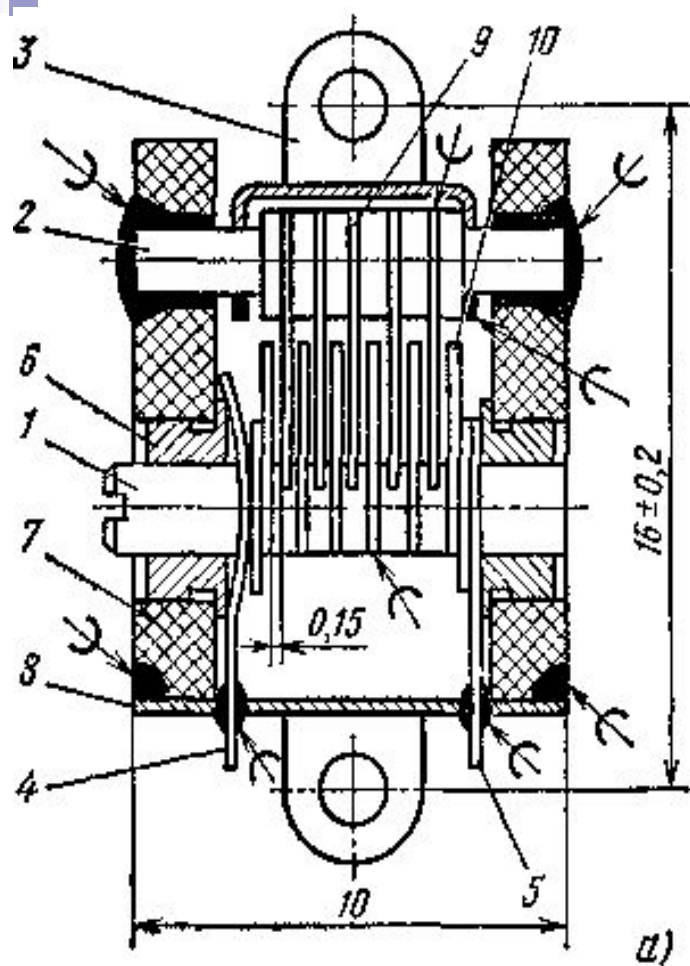
Конструктивная схема делителя мощности сверхвысоких частот



- 1 - фидер; 2 - штуцер; 3 - штифт;
- 4 - корпус-тройник; 5 - плечо фидера;
- 6 - втулка; 7 - гнездо;
- 8 - изоляционное опорное кольцо;
- 9 - короткозамкнутый поршень с фидером;
- 10 - заглушка;
- 11 - изолирующее полукольцо; 12 - гнездо;
- 13, 14 - стягивающее кольцо

Схема сборочного состава делителя мощности сверхвысокой частоты





Конденсатор переменной емкости

1 – ротор; 2 – статор; 3, 4, 5, 8 – контакты; 6 – втулка;
7 – плата; 9 – пластина статора; 10 – пластина ротора

Схема сборочного состава конденсатора переменной емкости

