

# **Декоративная скульптура и монументальная живопись в зданиях**

Подготовила:  
Береговая М.П.,  
Ученица 9а

The background features a light, warm gradient from white to pale yellow and pink. On the left side, there are several overlapping, semi-transparent geometric shapes in vibrant colors: purple, teal, yellow, red, and orange. The text is centered in the lower half of the image.

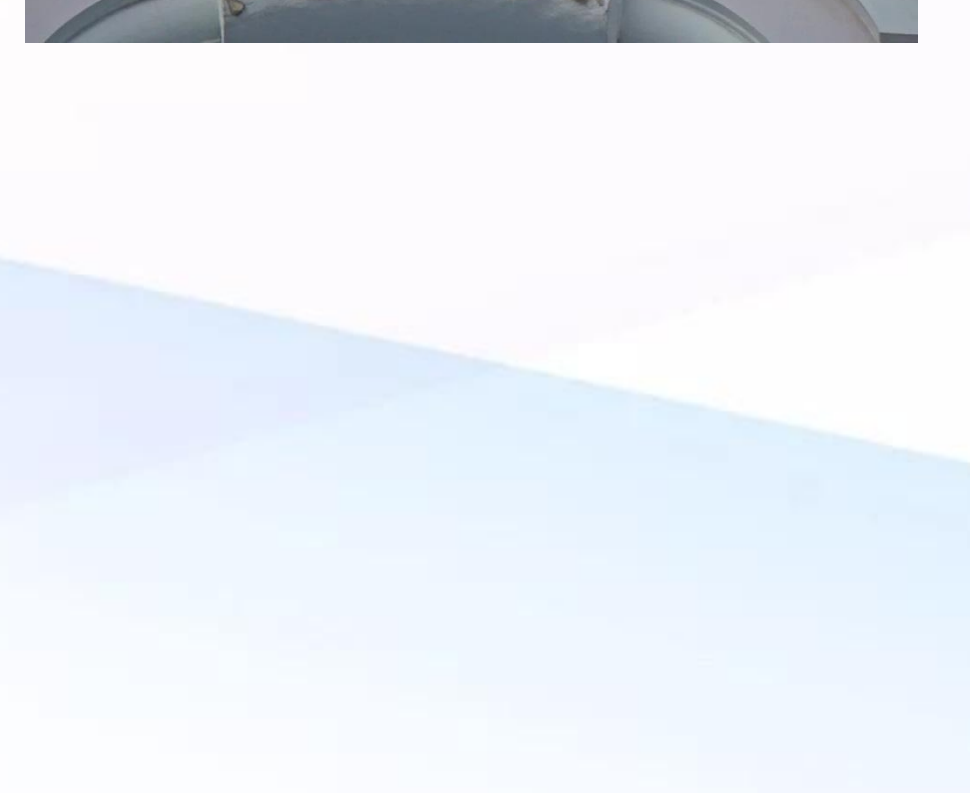
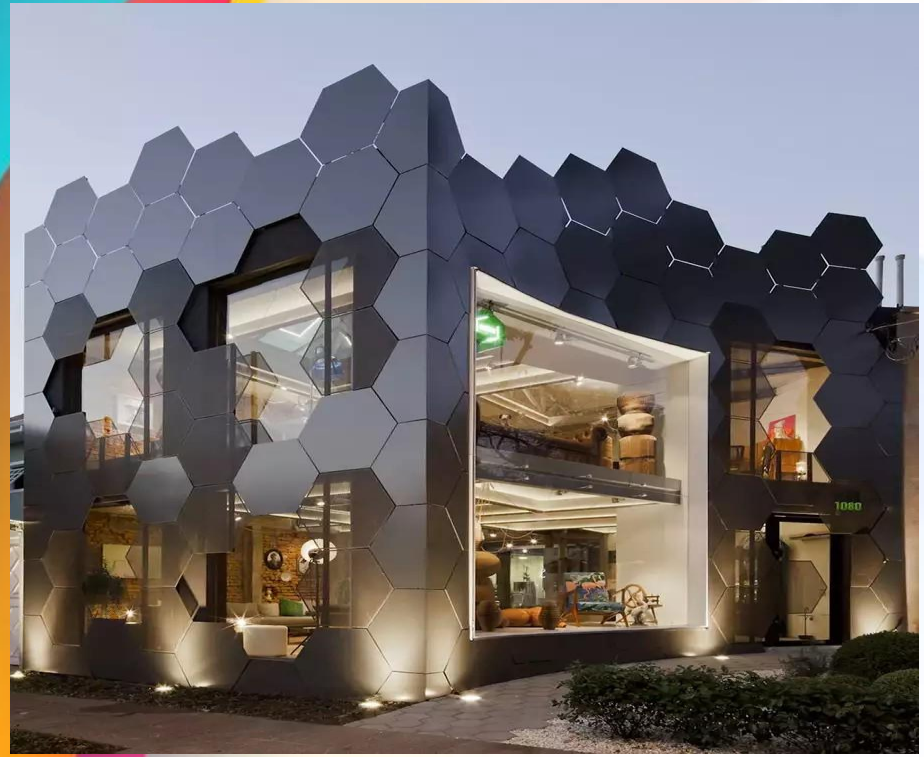
# ***Декоративная скульптура***

# *Определение*

Монументально-декоративная скульптура — это очень интересный вид скульптурной пластики. Она тесно связана с монументальным и декоративным искусством. Её форма определяется архитектурой здания. В зависимости от стилистики эпохи декоративная скульптура подчёркивает архитектурные объёмы, делая акценты на узловых композиционных точках, внося в конструкцию различные ритмические и динамические оттенки, определяя пластику стен.

# Примеры





The background features a series of overlapping, semi-transparent geometric shapes in various colors including purple, blue, green, yellow, red, and orange. These shapes create a dynamic, layered effect against a light, off-white background. The text is centered horizontally and positioned in the middle of the frame.

# **Монументальная скульптура**

# Определение

Монументальная живопись является разновидностью монументального искусства. На сегодняшний день она неразрывно связана с архитектурой. Понятие монументальная происходит от латинского слова «монумент», что обозначает «хранящий память», «напоминающий». Монументальной живописью расписывают стены, полы, потолки, своды, окна и т. д. Она может являться либо доминантой архитектурного памятника, либо его украшением.





# Примеры





# ИСТОЧНИКИ

- <https://kievinform.com>
- <http://meander-group.ru>
- <http://www.sculpture1.ru>
- <http://zvzda.ru>