

Планирование работы учителя на основе анализа результатов ОГЭ и ЕГЭ по русскому языку в 2021 году.

Шаульская Евгения Леонидовна
Руководитель РПС учителей русского
языка и литературы Агаповского
муниципального района

ОГЭ 9 класс

- Сдавали экзамен: 343 учащихся
- Абсолютная: 91,84% (28 уч-ся - «2»)
- Качество: 46% (158 уч-ся – оценка «4» и «5»)
- Средний балл по району: 22,32

K1

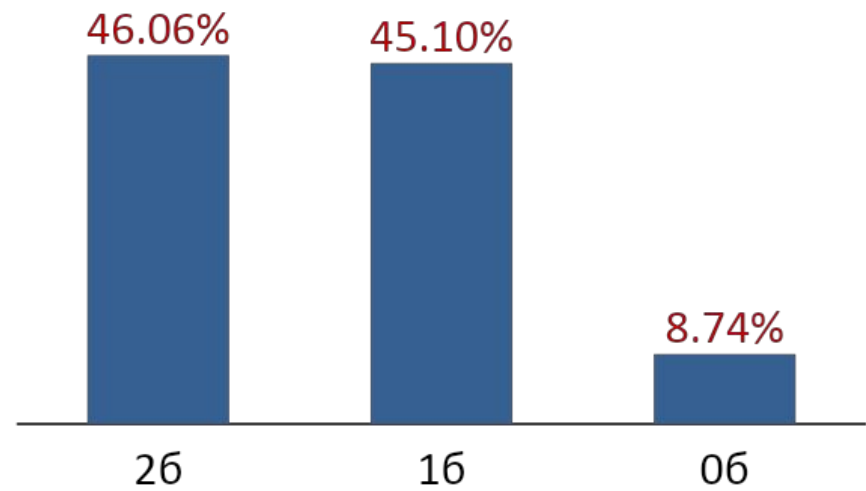
Задание 1. Развернутый ответ.

Сжатое изложение

K2.

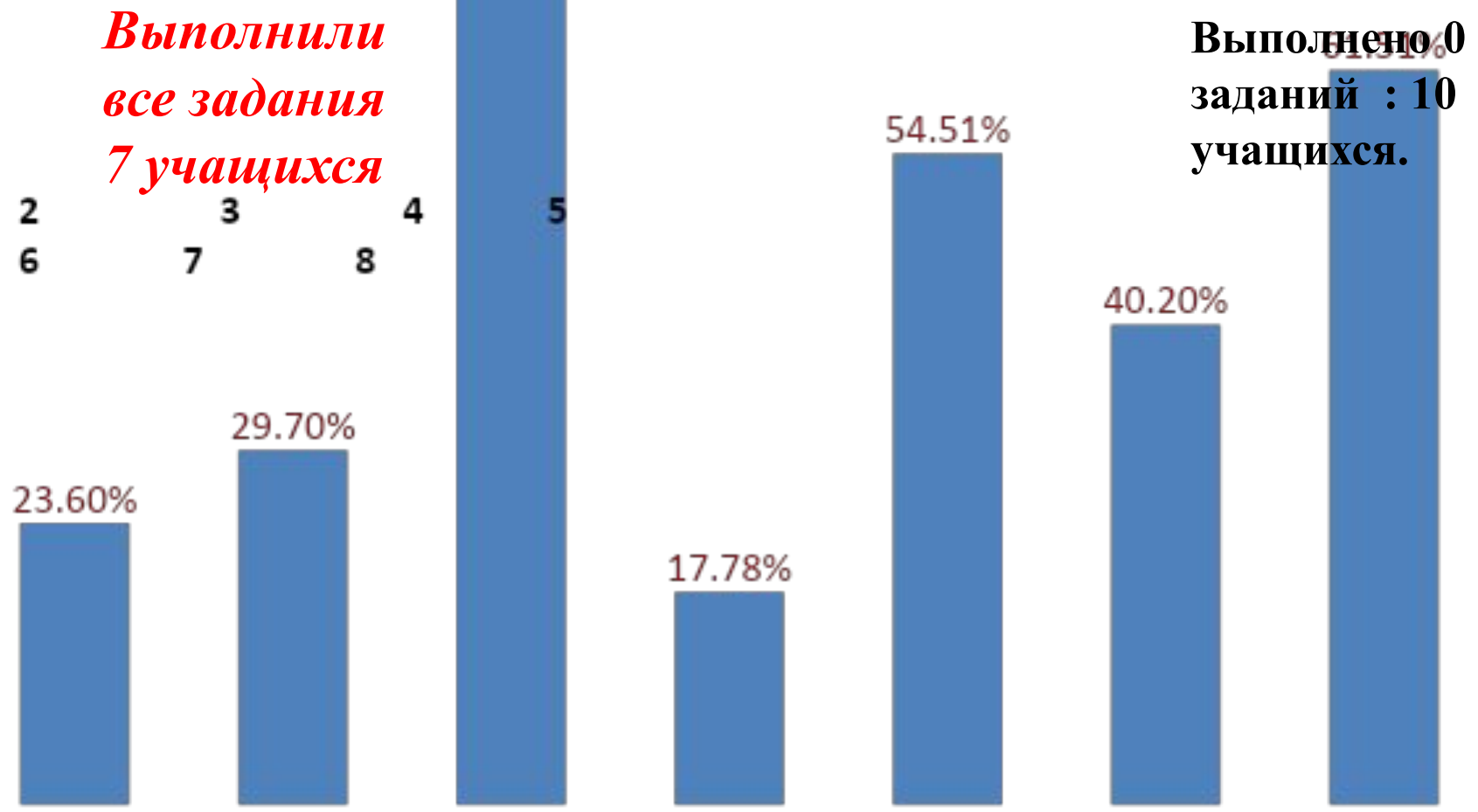


K3



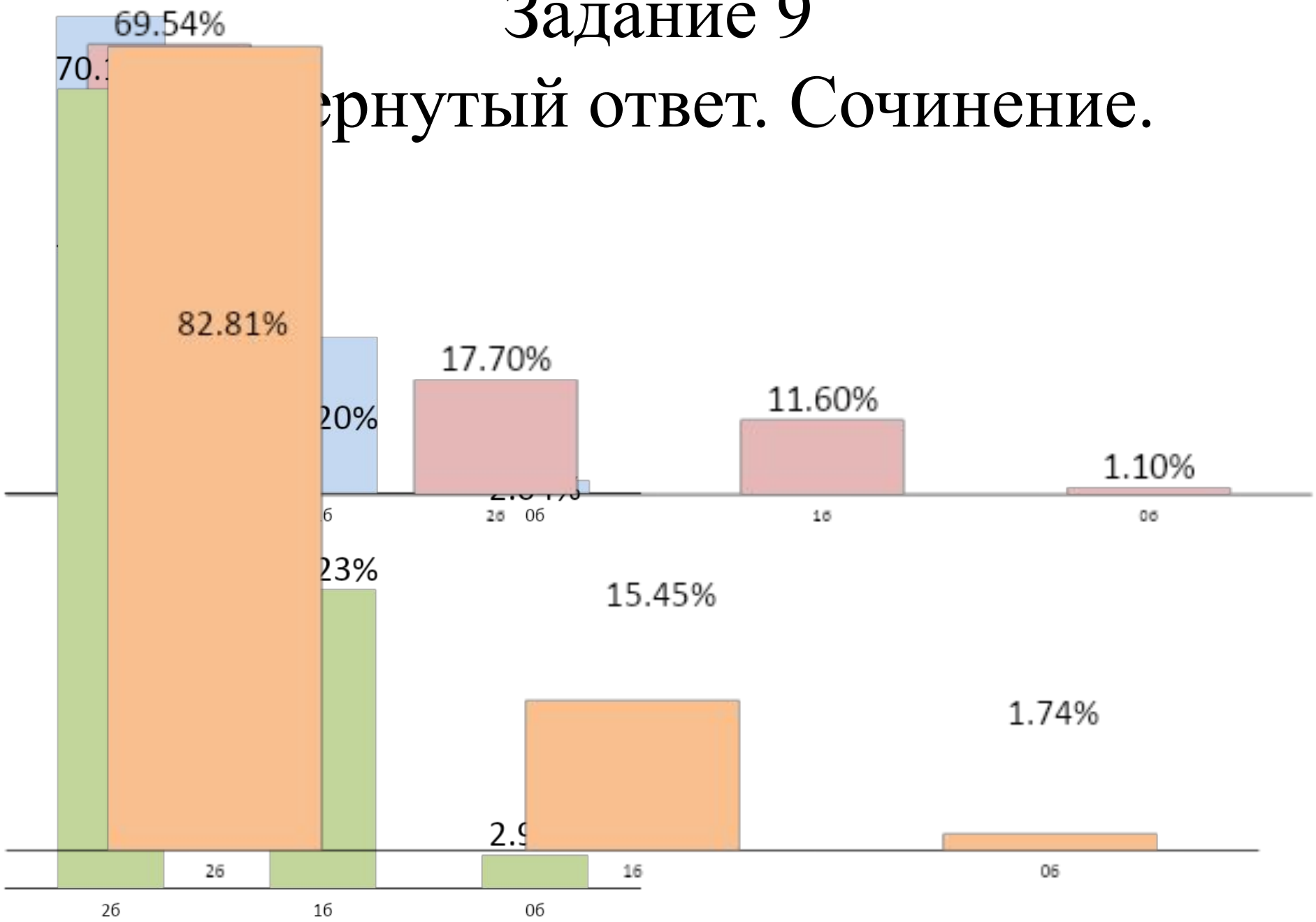
Задания 2-8

короткий ответ.



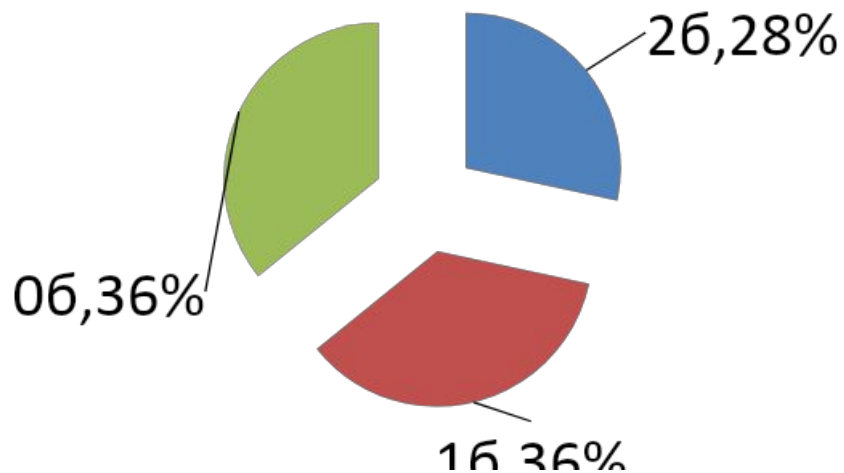
Задание 9

ВЕРНУТЫЙ ОТВЕТ. Сочинение.

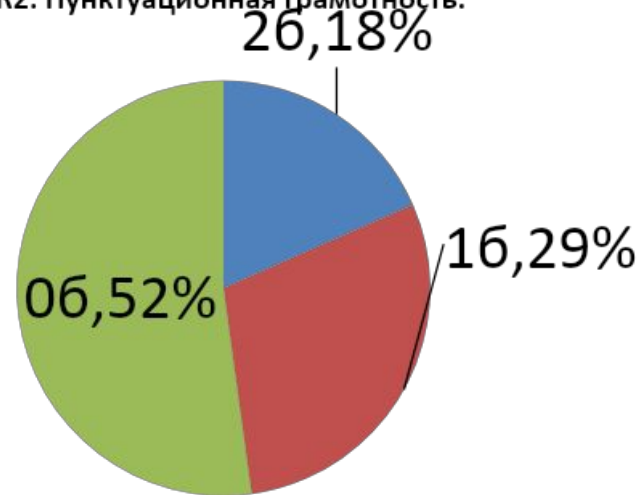


ГК1-ГК4 (грамотность)

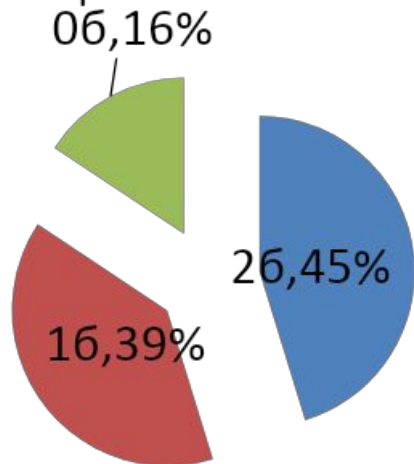
ГК1. Орфографическая грамотность.



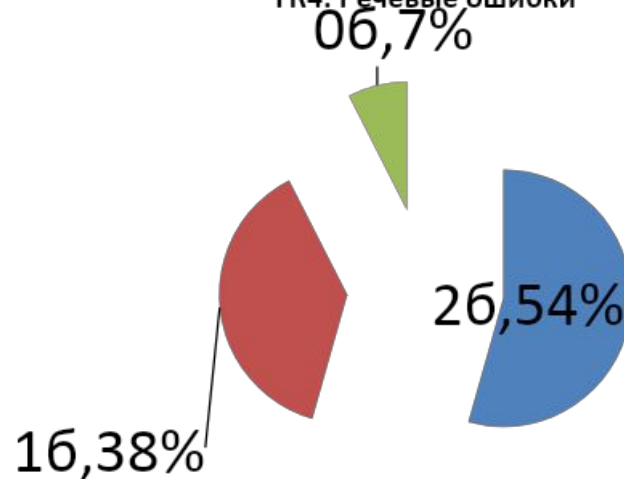
ГК2. Пунктуационная грамотность.



ГК3. Грамматические ошибки



ГК4. Речевые ошибки



Рекомендации:

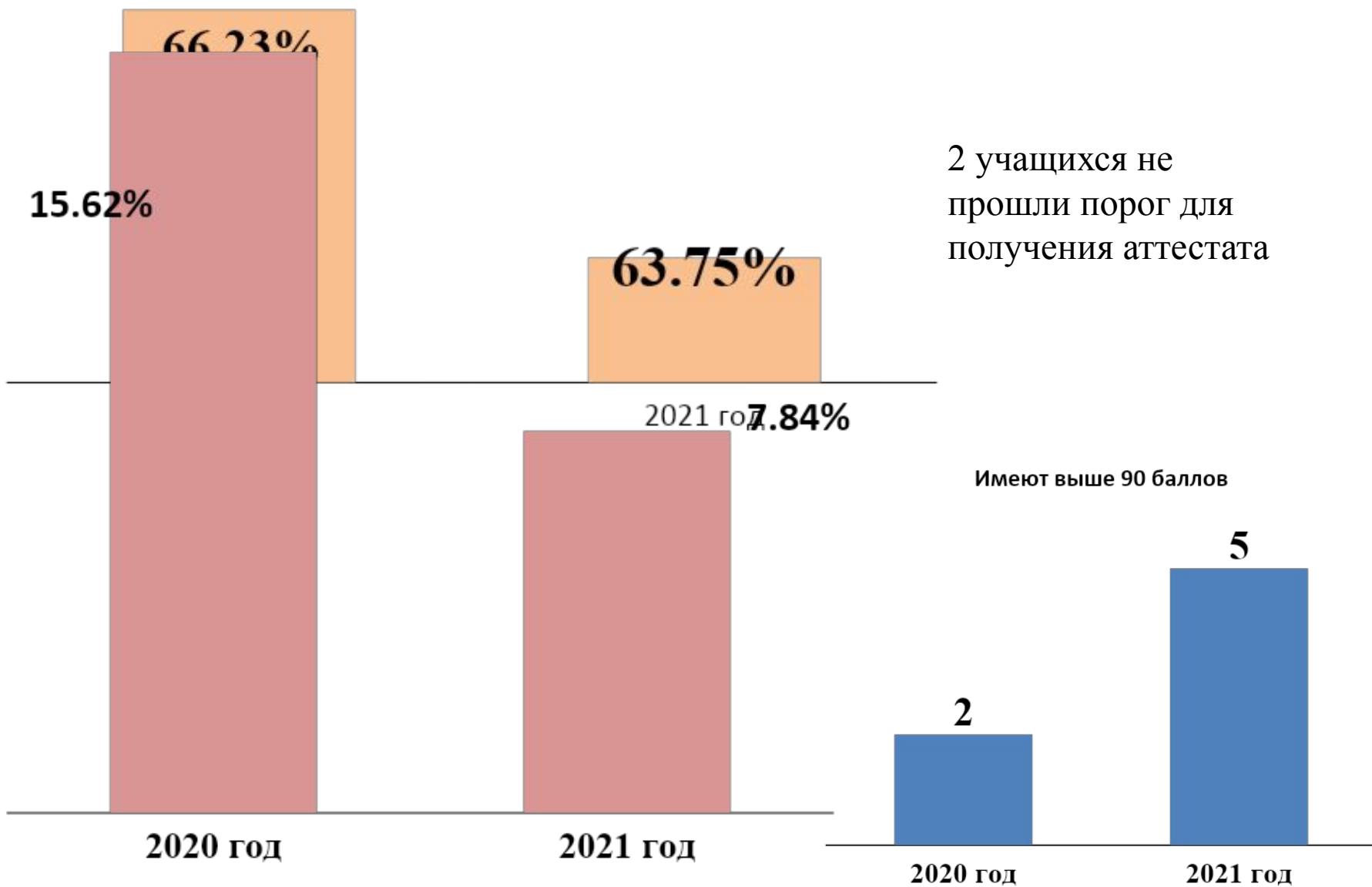
- - провести анализ типичных ошибок, выявленных при выполнении экзаменационной работы,;
- - особое внимание уделять работе по формированию навыков владения орфографическими, пунктуационными, грамматическими и речевыми нормами;
- - осуществлять подготовку к ОГЭ по Демоверсиям, по Кодификатору элементов содержания и уровня требований к подготовке выпускников 9-х классов, расположенному на сайте ФИПИ;
- - практиковать проведение промежуточного и итогового контроля по контрольно-измерительным материалам;

- осуществлять дифференцированный подход к обучающимся, с целью повышения уровня качества знания выпускников (использовать эффективные технологии обучения, обеспечивающие разноуровневый и индивидуальный подход);
- использовать в своей деятельности единый критериальный подход к оценке работ учащихся;
- отрабатывать умения и навыки, связанные с чтением, с информационной переработкой текста;
- проводить на уроках русского языка систематическую работу над написанием изложения через аудирование;
- комплексно использовать работу над изложениями для автоматизации орфографических и пунктуационных навыков;
- шире использовать при подготовке к экзамену дидактические материалы, таблицы, схемы, справочники, электронные образовательные ресурсы.

A close-up photograph of a person's hand holding a pen and writing on a document. The document has a grid-like structure with columns and rows, typical of a form or ledger. The text 'ЕГЭ' is overlaid in large, bold, black letters with a white outline. The background is slightly blurred, showing other papers and a desk.

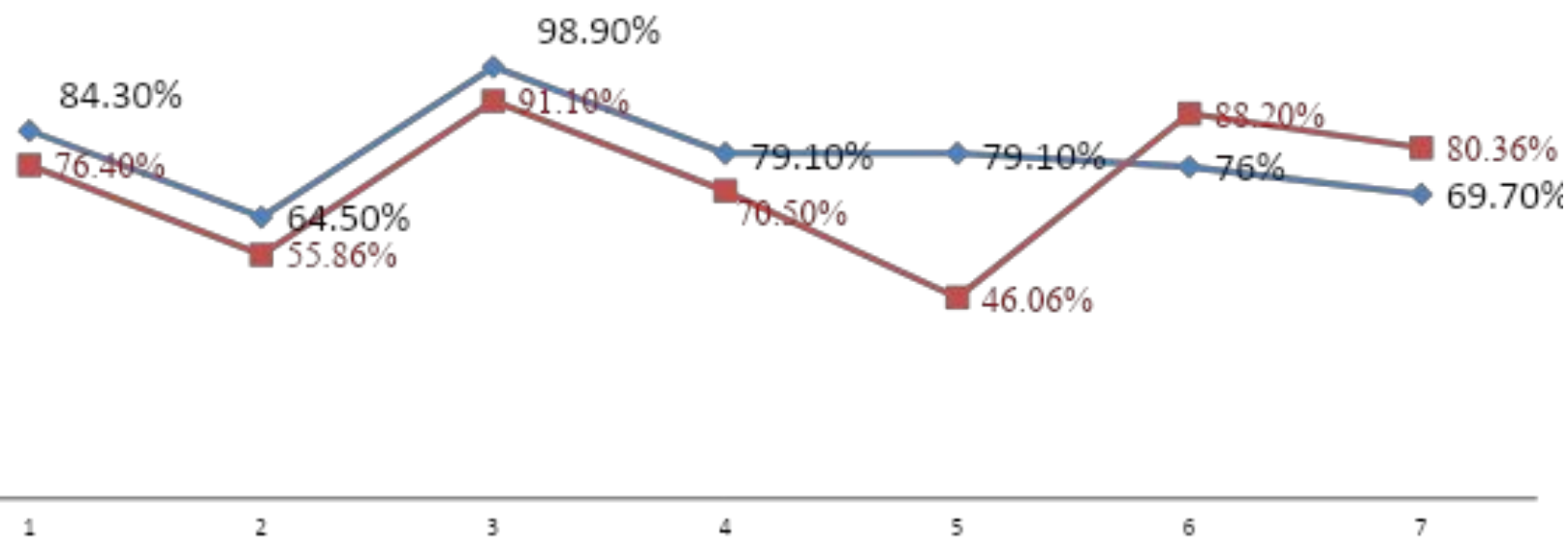
ЕГЭ

РУССКИЙ ЯЗЫК



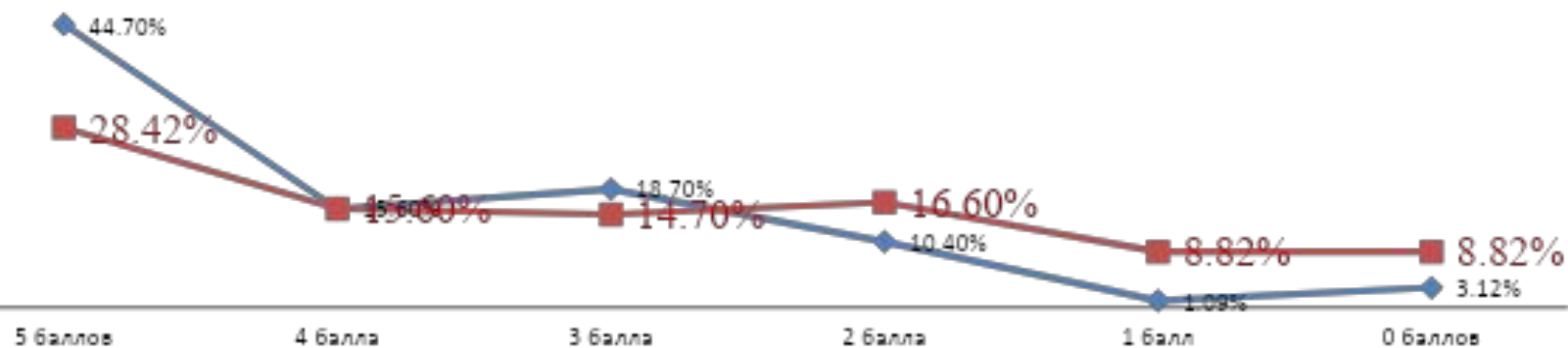
Задания 1-7

◆ 2020 год ■ 2021 год



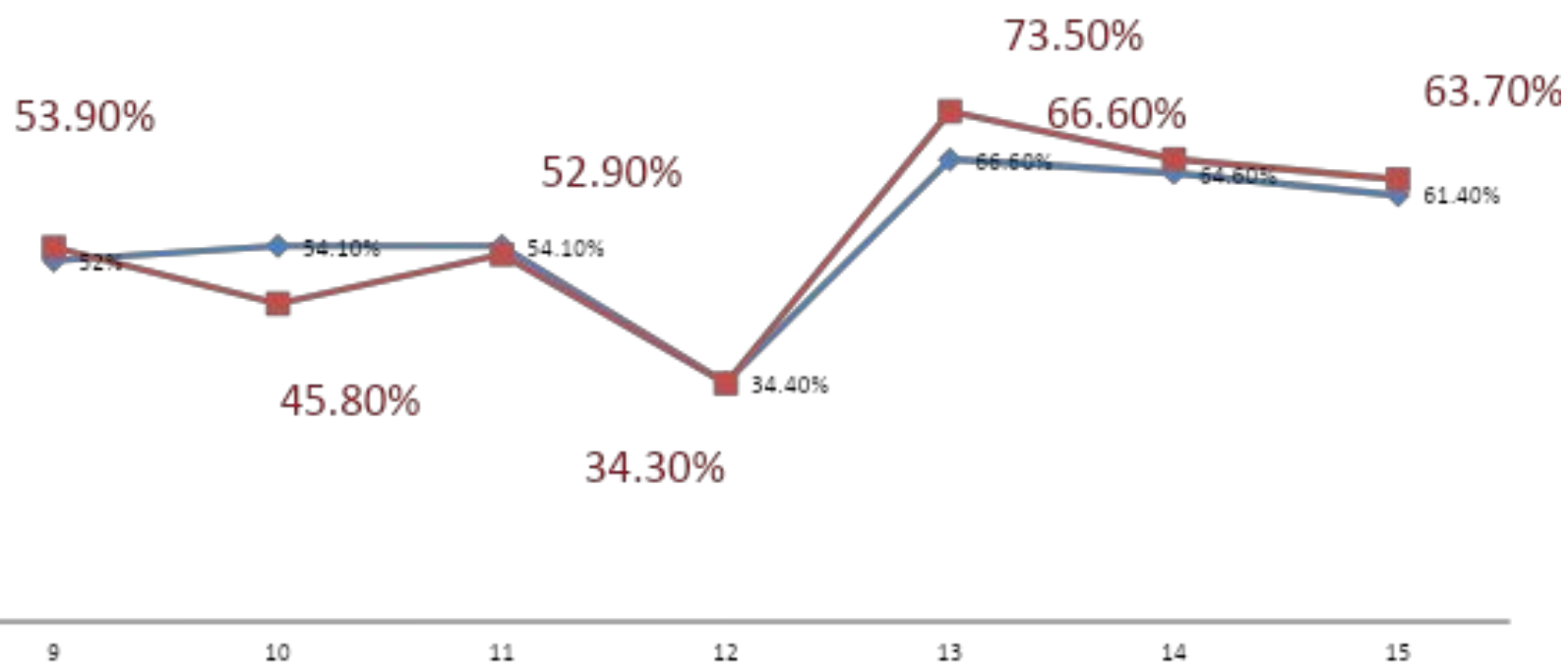
Задание 8

◆ 2020 год ■ 2021 год



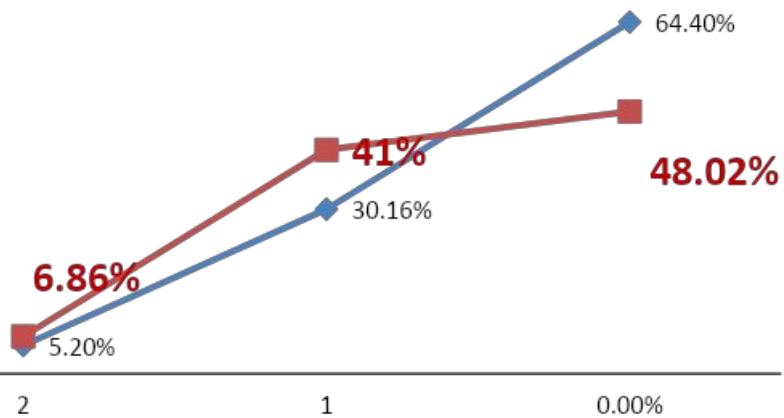
Задания по орфографии

◆ 2020 год ■ 2021 год

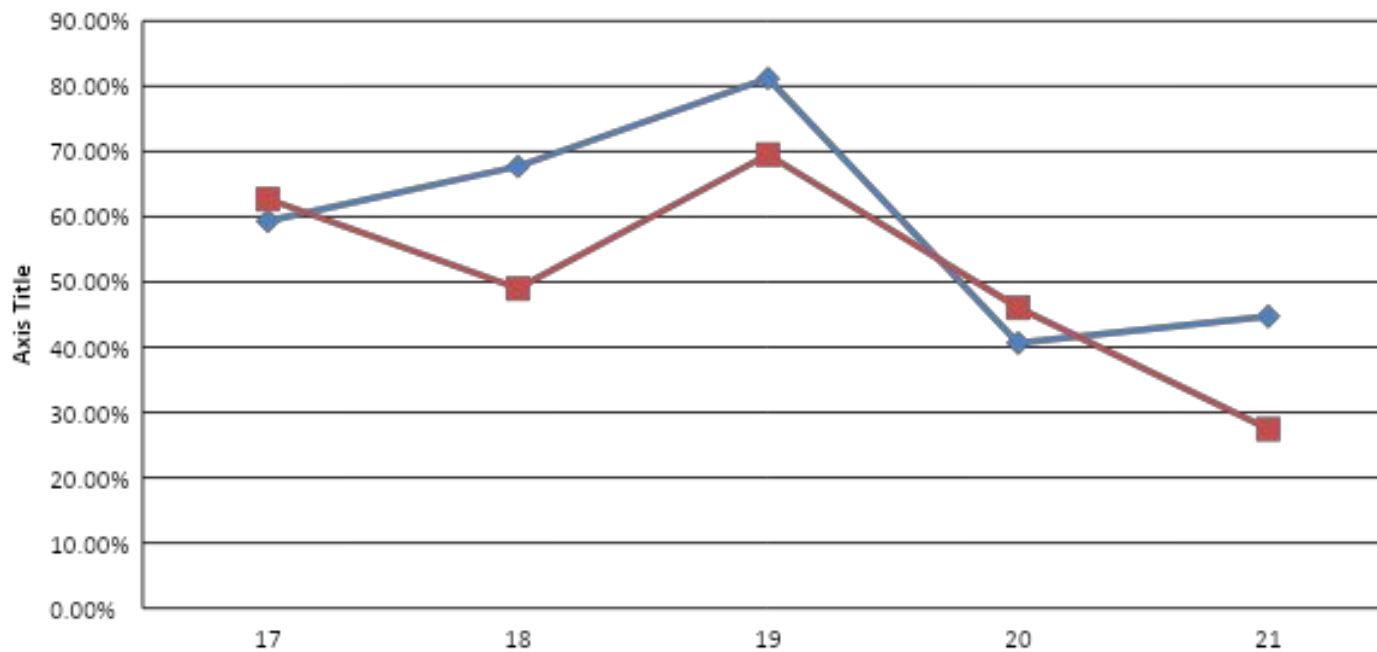


Задание 16

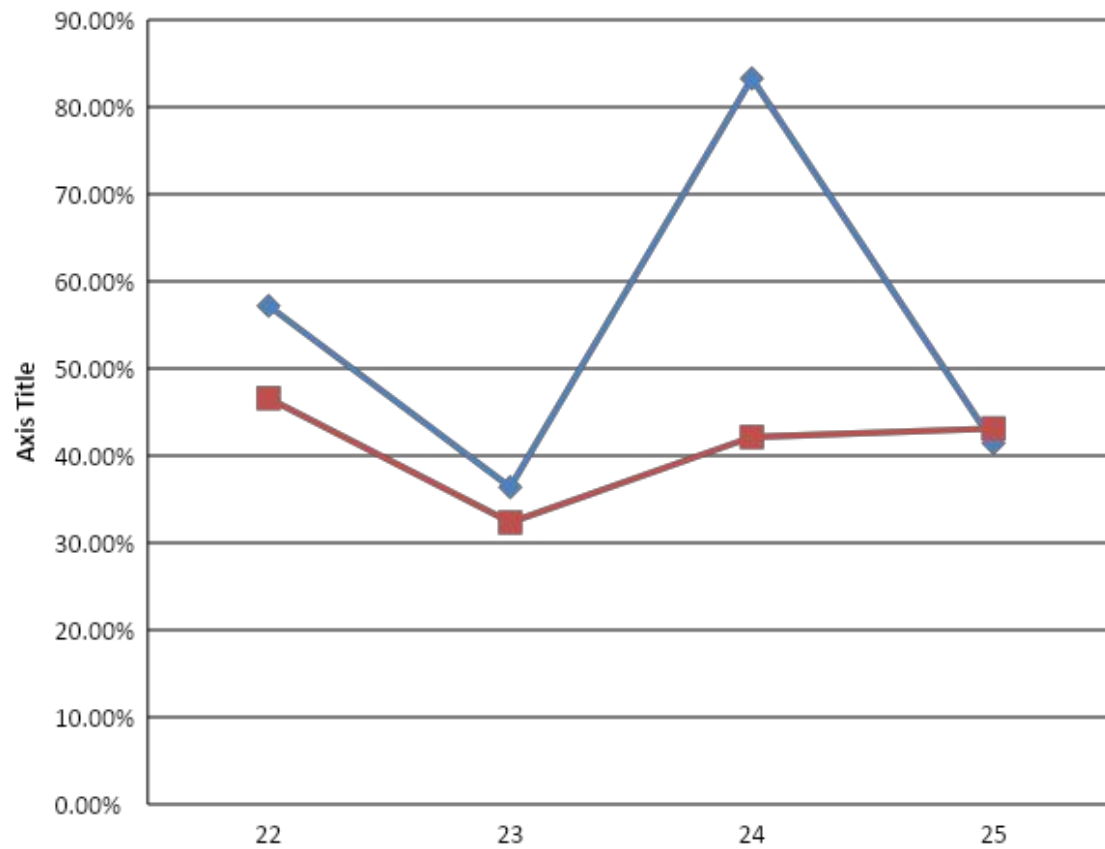
◆ 2020 год ■ 2021 год



Задания по пунктуации



Задания по тексту



ЗАДАНИЕ 27 (сочинение)

0 баллов - 4 учащихся (3, 92%)

К1 Определение проблемы текста

К2.

97.90%

91.14%

К3 Определ

2020 год

2021 год

6

5

1

0

Axis Title

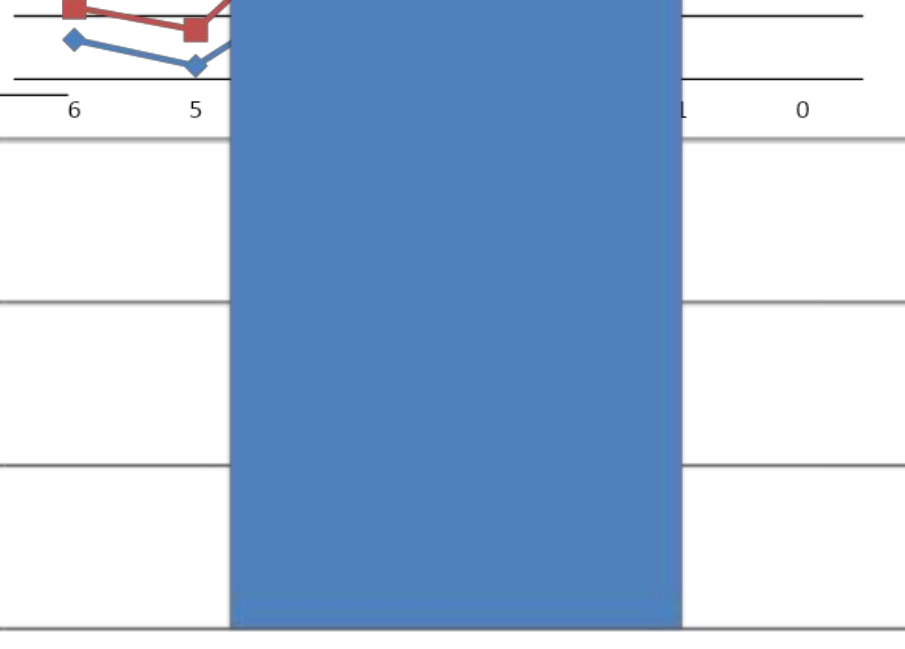
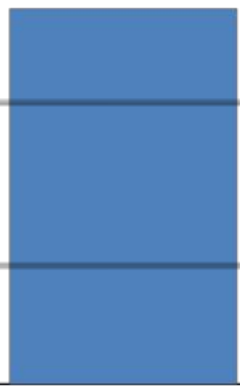
90.00%
89.00%
88.00%
87.00%
86.00%
85.00%
84.00%

2020 год

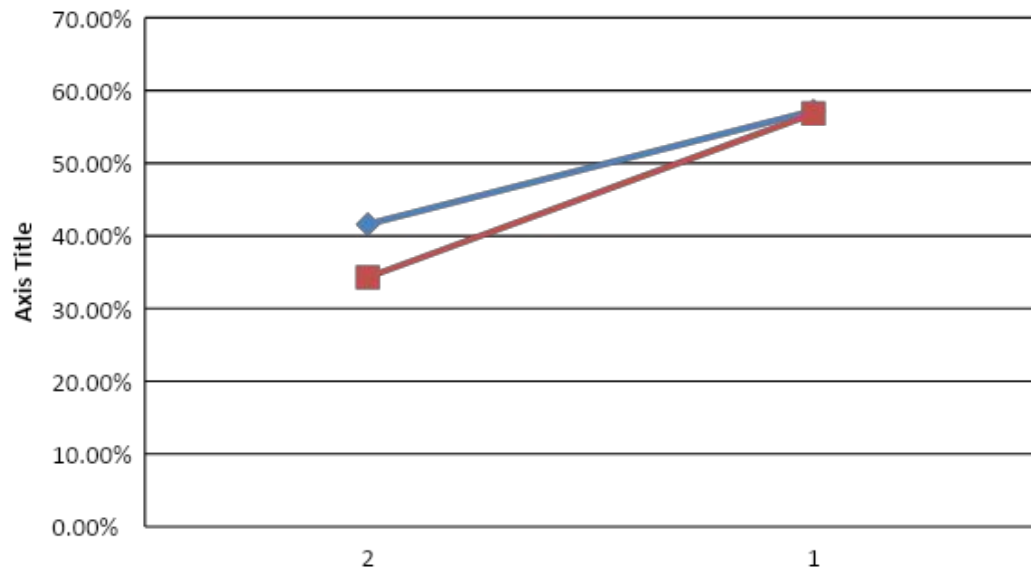
2020 год

2021 год

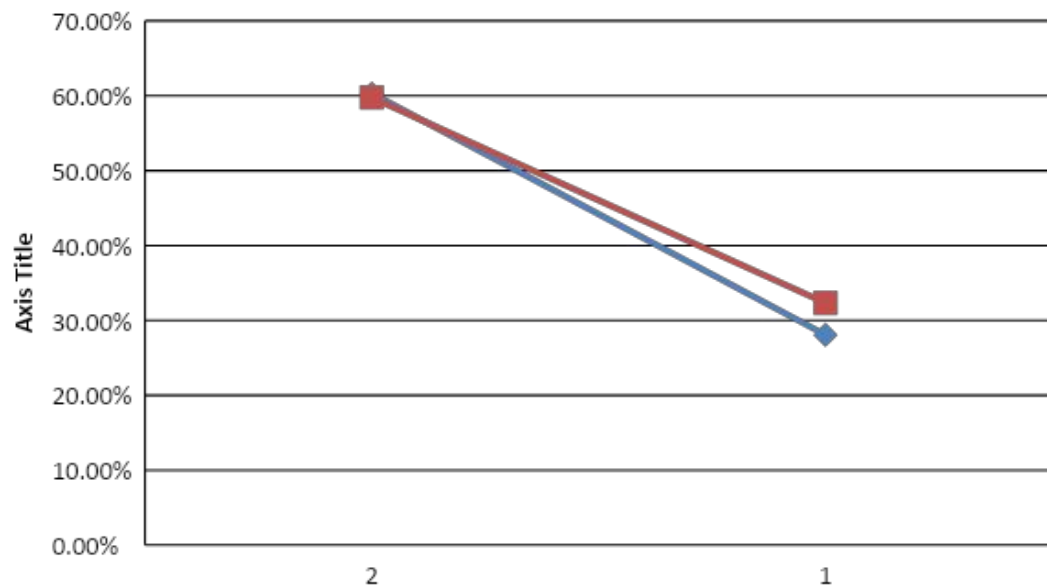
2021 год



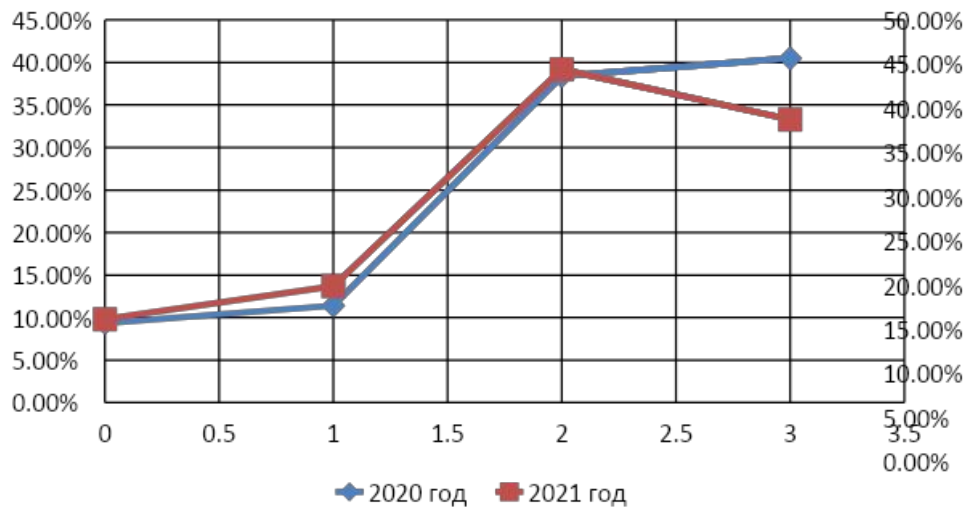
К5 Смысловая цельность , речевая связность



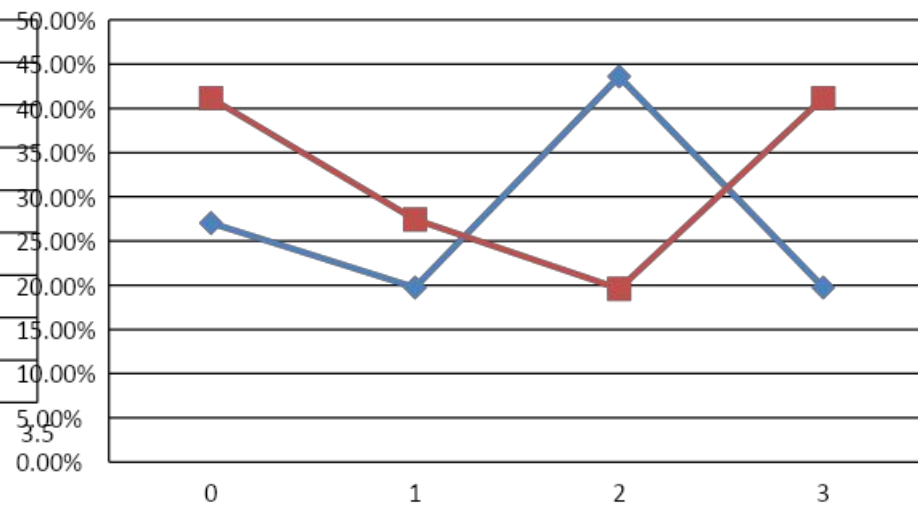
К6 Точность и выразительность речи



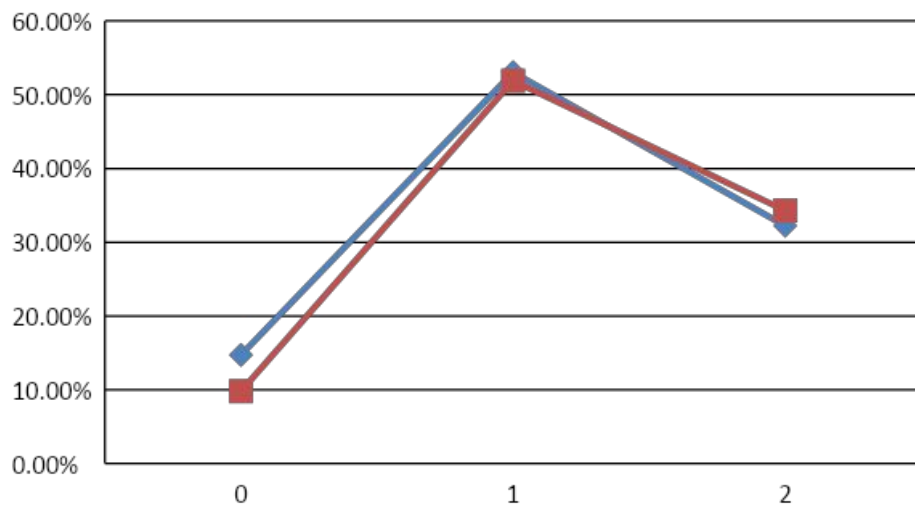
К7 Соблюдение орфографических норм



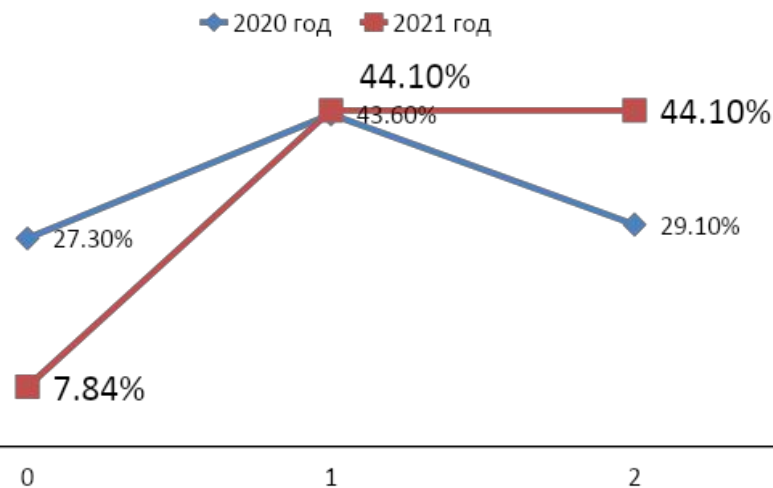
К8 Соблюдение пунктуационных норм



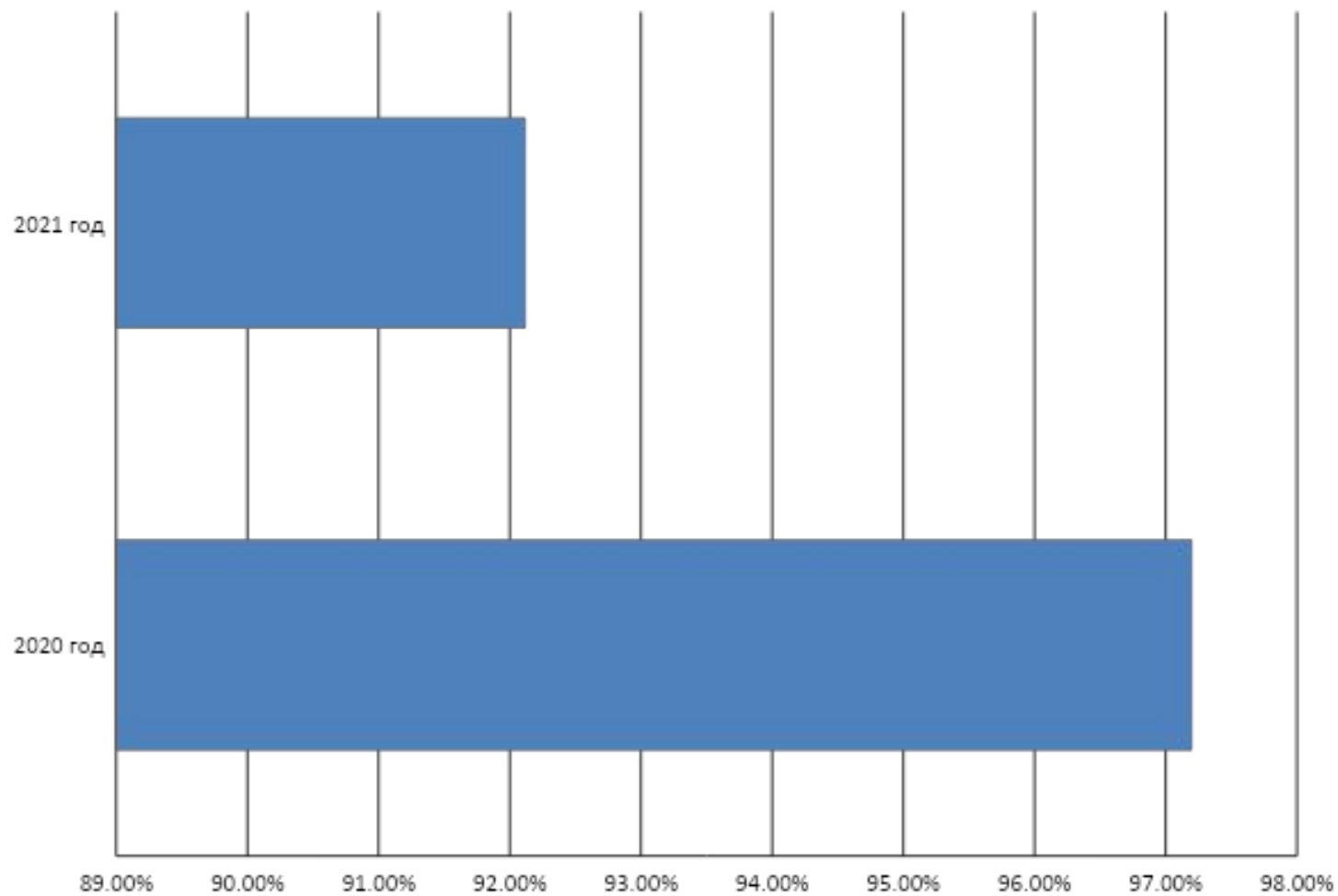
К9 Соблюдение грамматических норм



К10 Соблюдение речевых норм



К11, К 12 Соблюдение этических норм и фактологической точности



РЕКОМЕНДАЦИИ ПО ПОВЫШЕНИЮ КАЧЕСТВА ПОДГОТОВКИ ВЫПУСКНИКОВ

- Использовать результаты ЕГЭ по русскому языку при организации подготовки к экзамену в новом учебном году. (Обратить внимание на повторяющиеся низкие результаты по отдельным заданиям)
- Своевременно проводить работу над ошибками, организовывать ликвидацию пробелов в знаниях.
- Использовать на уроке блочно-модульную подачу материала, обеспечивающую комплексное повторение.

- Обеспечить открытый учёт знаний, чтобы учащийся видел динамику результатов обучения.
- Совершенствовать работу по формированию практической орфографической и пунктуационной грамотности на уроках русского языка в основном звене.
- В работе, направленной на подготовку к ЕГЭ, использовать «Методические материалы» с сайта ФИПИ.