



Фликеры
безопаснос
детей на
дорогах



В нашей стране и во многих других зарубежных странах действует закон о светоотражающих элементах для пешеходов. С 1 июля 2015 года в темное время суток пешеходы обязаны носить на одежде светоотражающие элементы.

Светоотражающие элементы (светоотражатели) – это элементы, изготовленные из специальных материалов, обладающих способностью отражать луч света обратно к источнику («возвращать свет»). Светоотражающие элементы еще называют – «фликеры» (flicker ['flɪkə] (англ.) – мерцание, вспышка, дрожание).

ДЛЯ ЧЕГО НУЖНЫ СВЕТООТРАЖАЮЩИЕ ЭЛЕМЕНТЫ ?

Светоотражающие элементы повышают видимость пешеходов на неосвещенной дороге и значительно снижают риск возникновения дорожно-транспортных происшествий с их участием.



ВИДЫ СЪЕМНЫХ СВЕТООТРАЖАЮЩИХ ЭЛЕМЕНТОВ

Сигнальные жилеты и
ременные системы

Значки



Браслеты



Брелоки

СПИЦЫ



Наклейки



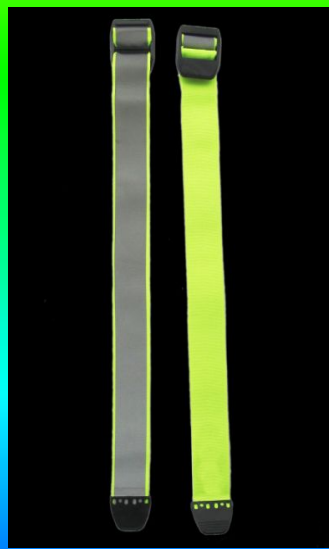
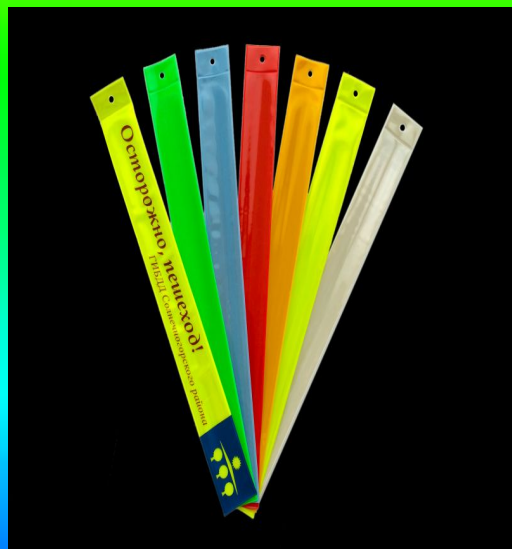
Накладки на

для велосипедов



СВЕТООТРАЖАЮЩИЕ БРАСЛЕТЫ

- ❖ два вида - самофиксирующиеся и текстильные
- ❖ видимость пешехода со всех сторон обеспечит одновременное использование двух браслетов (например, на двух руках)
- ❖ можно размещать не только на руках и ногах, но и на элементах одежды и велосипедных рамах, сумках, на колясках.



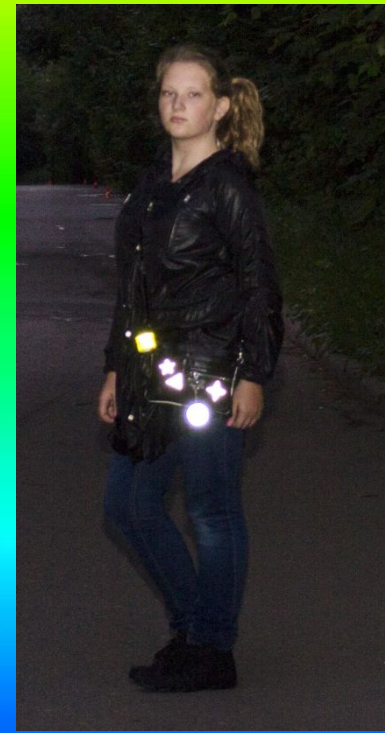
СВЕТООТРАЖАЮЩИЕ ЗНАЧКИ

- ❖ универсальное светоотражающее средство защиты
- ❖ крепятся на любую текстильную поверхность с помощью английской булавки



СВЕТООТРАЖАЮЩИЕ БРЕЛОКИ

- ❖ различные формы и цвета
- ❖ подвесные и с магнитным креплением
- ❖ рекомендуется использовать несколько брелоков одновременно, чтобы обеспечить видимость с разных направлений
- ❖ площадь светоотражающей поверхности - не менее 25 см²



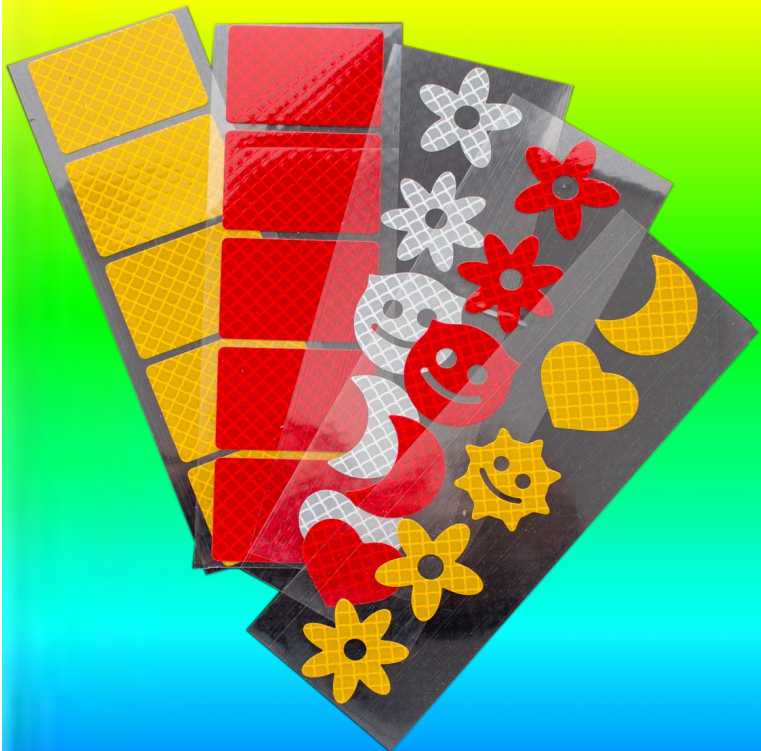
СИГНАЛЬНЫЕ ЖИЛЕТЫ И РЕМЕННЫЕ СИСТЕМЫ

Сигнальные жилеты относятся к средствам индивидуальной защиты, предназначены для обеспечения безопасности человека. Их широко применяют различные предприятия: дорожно-транспортные, железнодорожные, строительные, коммунальные в любое время суток.



СВЕТОВОЗВРАЩАЮЩИЕ НАКЛЕЙКИ

- ❖ приклеиваются к элементам одежды и различным предметам (сумка, рюкзак, трости, самокаты, велосипеды, коляски, защитные шлемы и т.д.)



СВЕТООТРАЖАТЕЛИ ДЛЯ СПИЦ ВЕЛОСИПЕДОВ И ДЕТСКИХ КОЛЯСОК

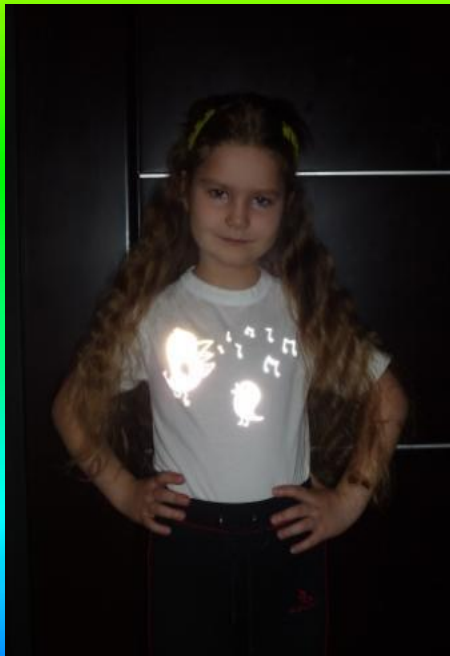
- ❖ легко фиксируются на спицах велосипедов и детских колясок
- ❖ повышают заметность велосипедиста ночью в боковой проекции
- ❖ желательно дополнительно применять светоотражатели, видимые спереди и сзади



НЕСЪЕМНЫЕ СВЕТООТРАЖАЮЩИЕ ЭЛЕМЕНТЫ

- ❖ это элементы одежды и обуви из светоотражающих материалов: текстильные ленты, канты, шевроны, нашивки, термотрансферные изображения и т.д.

Термотрансферное изображение на детской футболке



Шнурки со светоотражающим и нитями



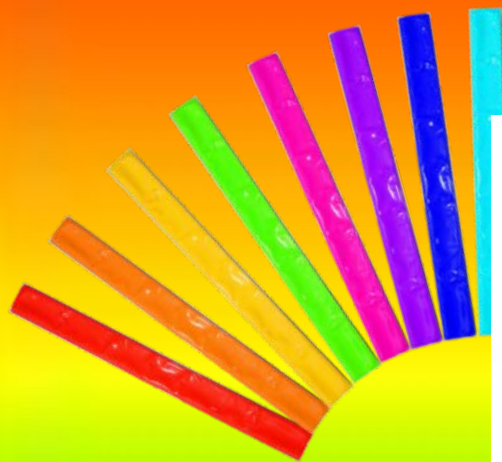
Отделка светоотражающим кантом на рюкзаке



**При использовании
световозвращающих
элементов
в темное время суток
риск гибели для
пешеходов уменьшается
примерно на 70 %**



Спасибо



за

внимание!

Презентацию
подготовила
Кузнецова Н.И.

