

Образ традиционного русского дома.

Цель:

- ▶ **Продолжить знакомство обучающихся с образом традиционного русского дома – избы;**
- ▶ **Раскрыть гармоничную связь человека с окружающим миром природы, жилья с природой;**
- ▶ **Воспитывать у детей любовь к природе, художественный вкус**

Изба- очень древний вид жилища (от древнеславянского слова «истьба» , «истопка», то есть жилище, которое отапливалось изнутри и служило надежным укрытием от холода. Строились (рубилась) из бревен хвойных пород деревьев. Поэтому их еще называют сруб.



В русском зодчестве деревянные строения характерны нарядностью и живописностью. Их многообразию связано с самобытностью традиций русского народа. Многие современные строители и сейчас обращаются к богатому наследию древнерусской архитектуры.



Гармония (от греч. - связь, созвучие, соразмерность) – архитектуре.

В изобразительных искусствах, в природе – стройная согласованность и соразмерное сочетание всех элементов



Видимая
сказочность
украшений избы
не случайна.

Помимо
эстетических
функций они
защищали избу
от негативных
воздействий.



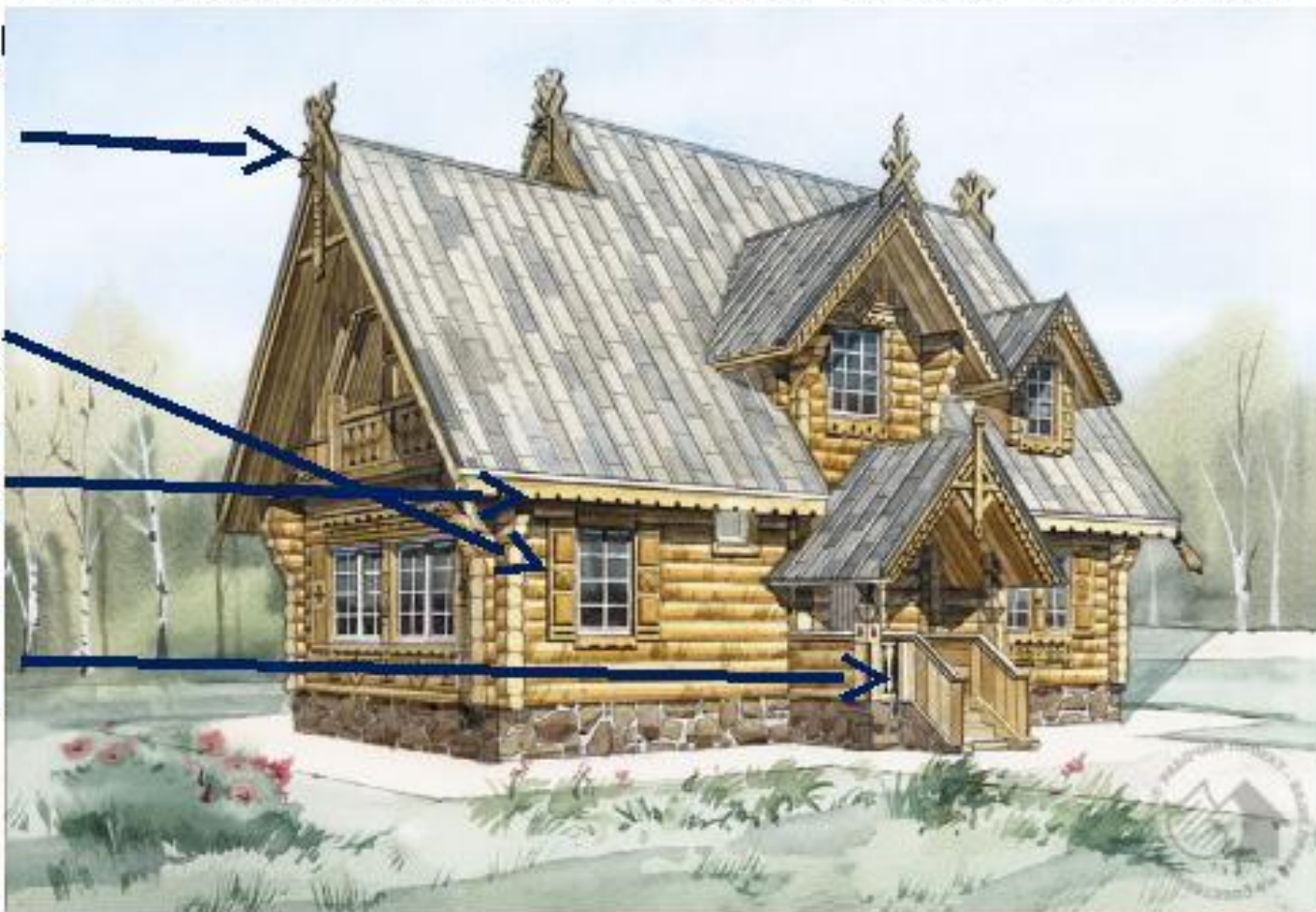
«Лицом» избы считалась сторона с окнами - «глазами». Окна и край крыши украшали наличниками с узорной резьбой по дереву. Наверху крыши мастерили «конек» - оберег избы. Вырезали из дерева голову коня или петуха. Дома ставились рядами, дорога вдоль которых называлась ул.

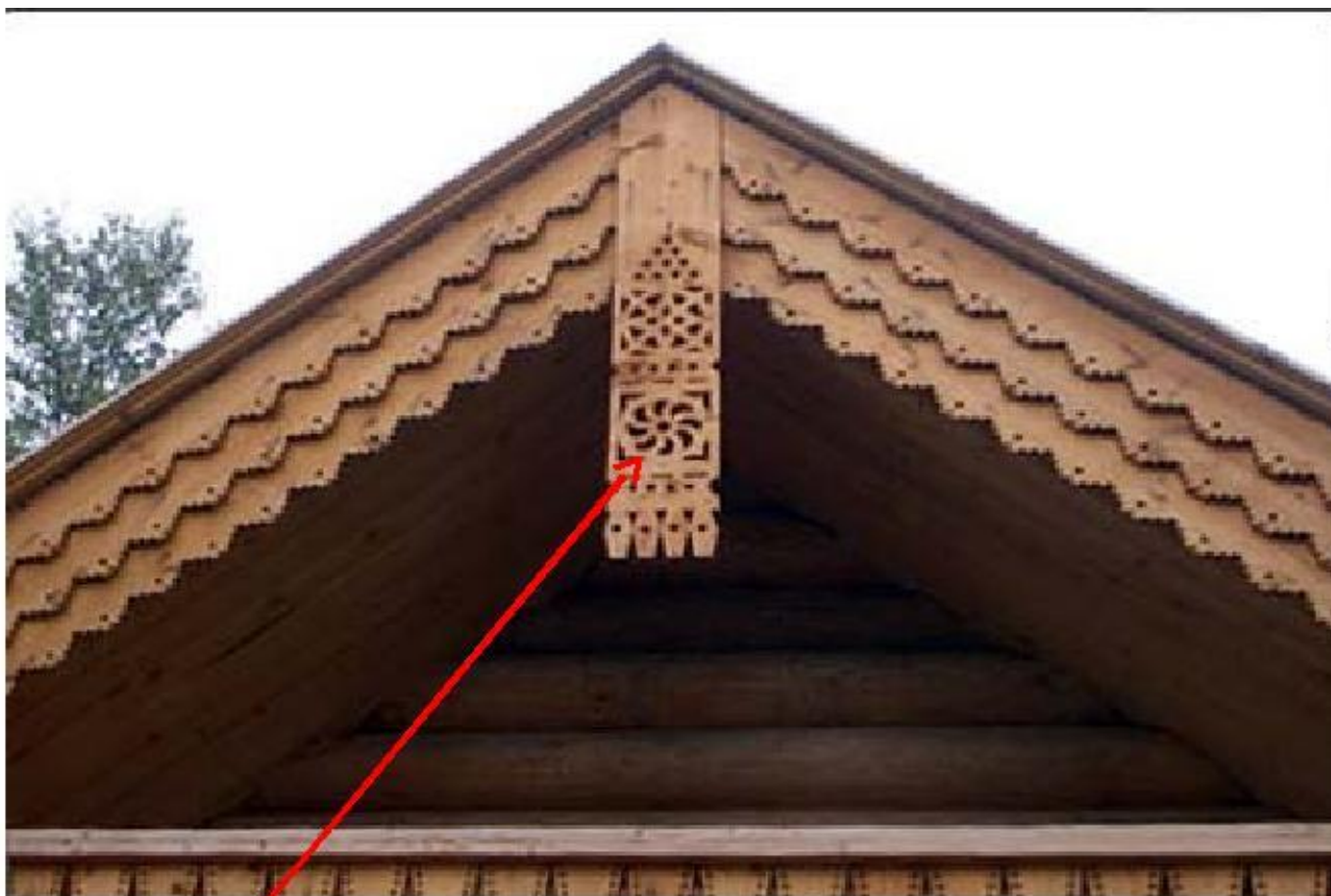
конек

ставни

наличники

крыльцо





Полотенце — элемент отделки традиционного русского дома в виде плоскорезной доски, находящейся на стыке двух скатов кровли.

Три яруса в устройстве избы

Дом снаружи делился на три яруса
Третий ярус – снаружи дома. Крыша а как небесный свод.

Второй ярус – здесь живут люди.
Как и полагается около ствола мирового дерева. Мировое дерево (древо жизни)– объединяет в единое целое весь мир: верх и низ, небо и землю, предков и потомков, все четыре стороны света, четыре стихии.

Первый ярус – земля предков.
Своего рода подземное царство обиталище змея, повелителя подземного царства. Здесь хранятся плоды – то, что вырастил человек вместе с природой.

Каждый ярус украшался по определенным правилам.



Дом поволжского типа

Лицо у каждой избы особенное



Лицо у каждой избы особенное...



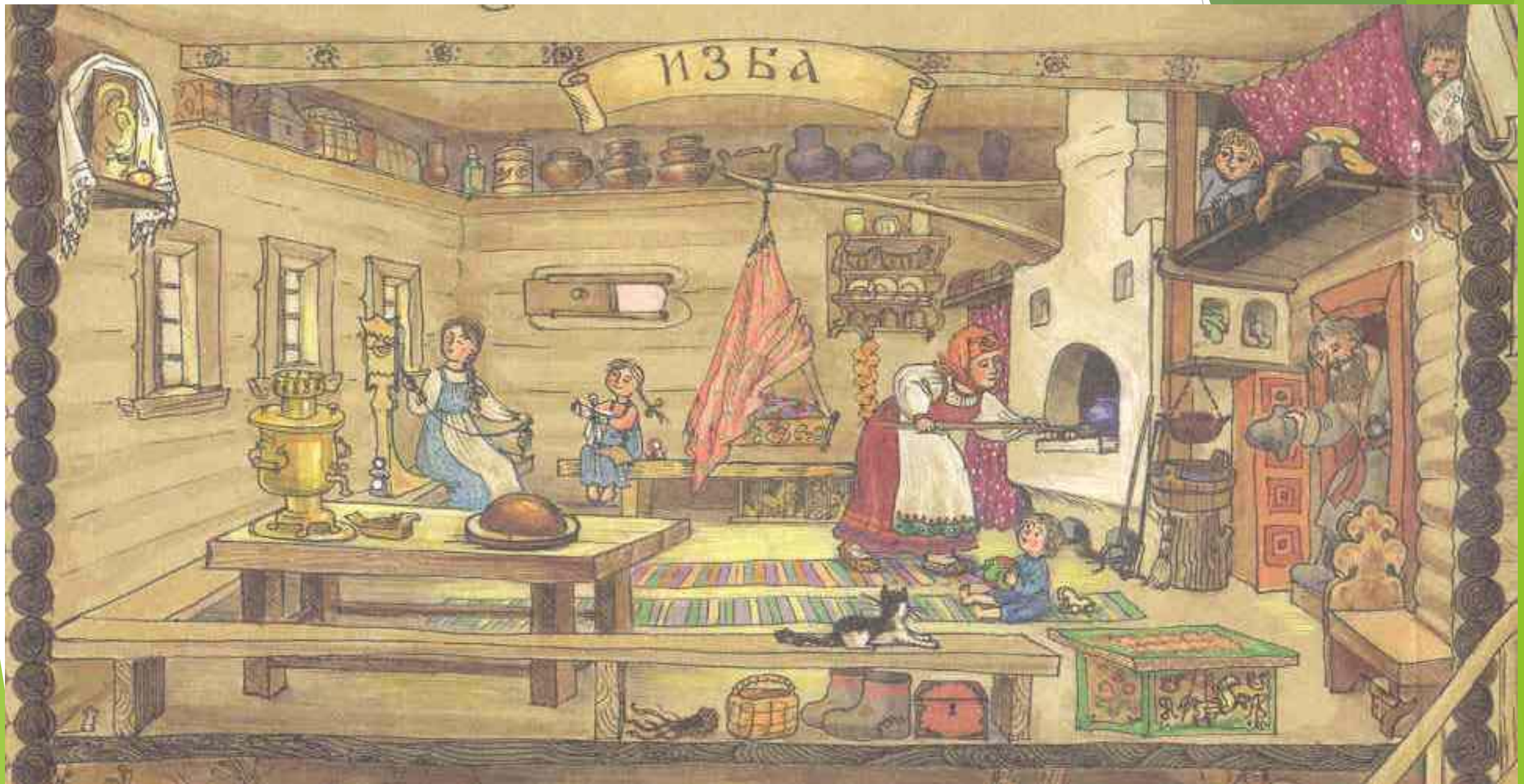






Внутреннее убранство избы



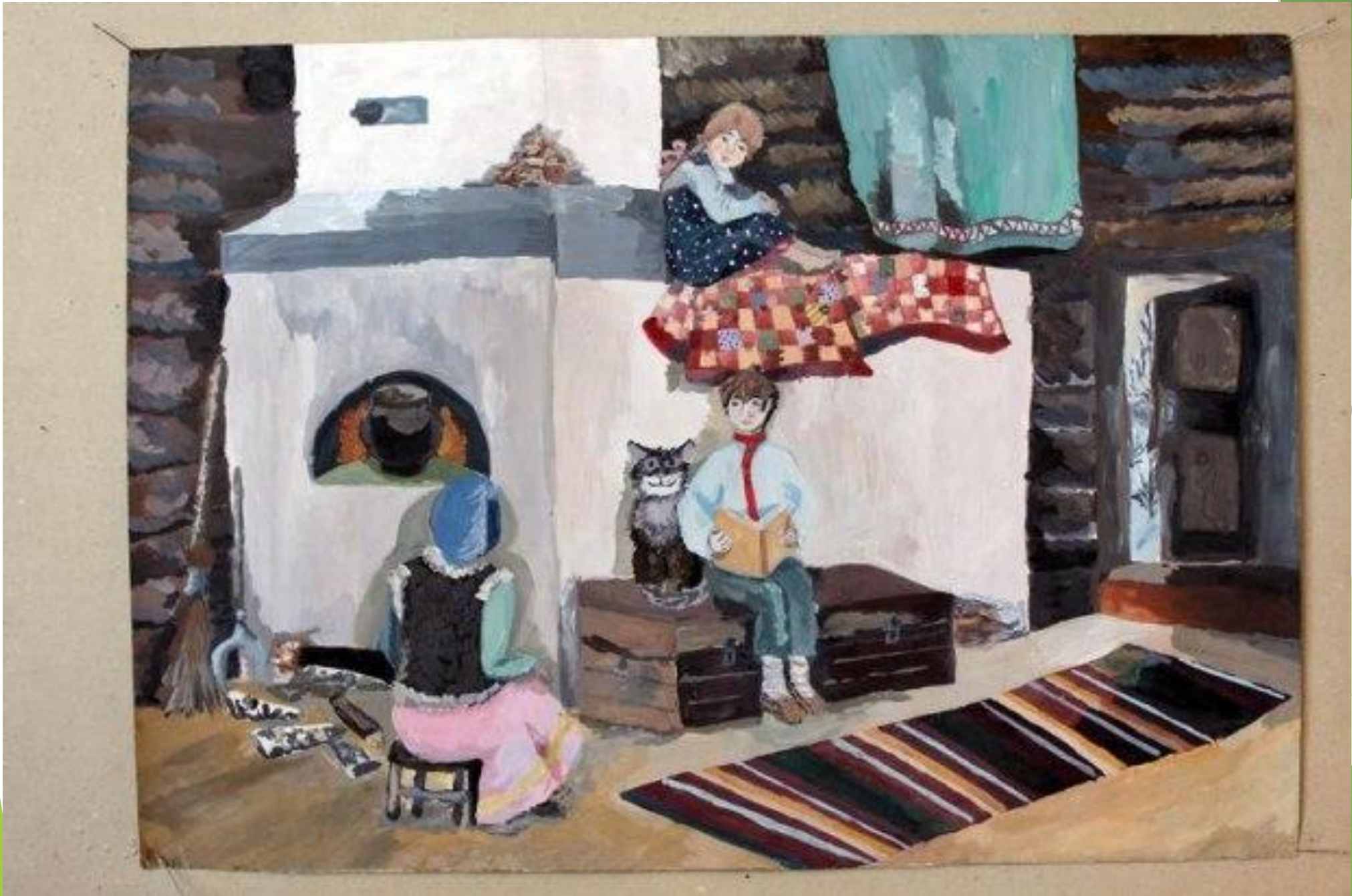


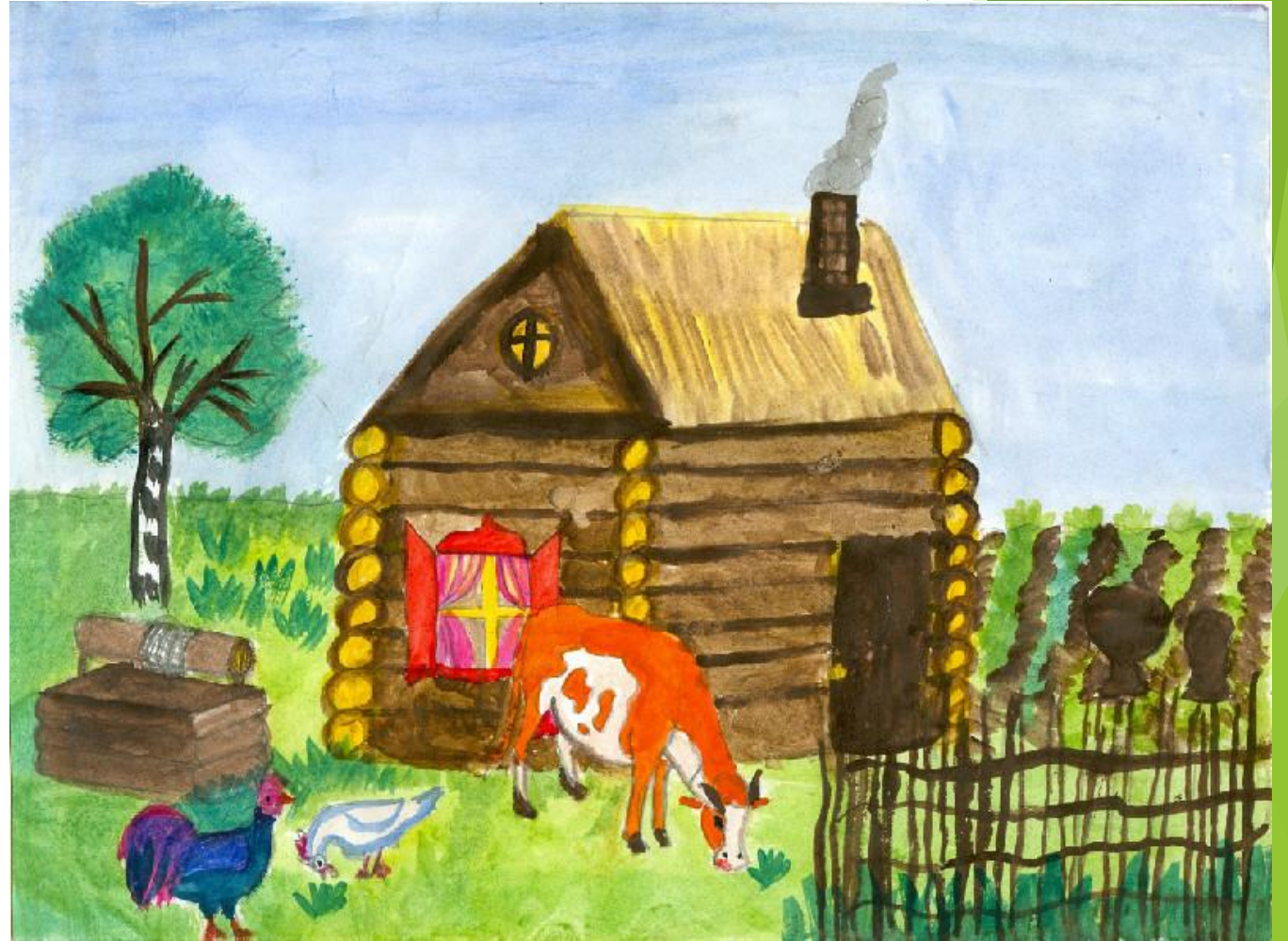
Печь неотъемлемая часть жилища. Её складывали из кирпича и обмазывали глиной



О хорошей печи
говорят:

- ▶ Мала печка, да тёпленькая
- ▶ На печи всегда красное лето
- ▶ Когда в печи жарко, тогда и варко





Вывод: в русском зодчестве деревянные строения характерны нарядностью и живописностью. Их многообразие связано с самобытностью традиций русского народа. Многие современные строители и сейчас обращаются к богатому наследию древнерусской архитектуры.

