



Первая доврачебная ПОМОЩЬ

**Заккрытые повреждения
тела человека**

Изучение нового материала

- ▶ Знакомство с классификацией травм
- ▶ Изучение приемов оказания ПМП при закрытых травмах

**Закрытые травмы возникают при
механическом повреждении мягких тканей и
внутренних органов без нарушения целостности
кожных покровов**



Закрытые травмы



- ▶ Ушибы
- ▶ Растяжения
- ▶ Разрывы
- ▶ Вывихи
- ▶ Переломы

Ушиб – механическое повреждение мягких тканей или органов, не сопровождающееся нарушением кожных покровов



Признаки ушибов




- ▶ Боль
- ▶ Отек
- ▶ Кровоподтек
- ▶ Нарушение функций

Оказание ПМП при ушибах

1. На место ушиба наложить холод
2. На место ушиба наложить тугую повязку
3. Обеспечить покой поврежденной конечности
4. Доставить пострадавшего в мед. пункт





Растяжение - чрезмерное
перенапряжение тканей под
влиянием внешней среды,
действующей в виде тяги

Признаки растяжений



- ▶ Боль
- ▶ Отек, быстрое увеличение в размере
- ▶ Кровоподтек
- ▶ Движение в суставе возможно, но болезненно и значительно ограничено

Оказание ПМП при растяжениях:

- ▶ Наложить холод на поврежденное место
- ▶ Наложить тугую повязку на сустав
- ▶ Обеспечить покой поврежденной конечности
- ▶ Придать поврежденной конечности возвышенное положение
- ▶ Если боль не уменьшается, а отек нарастает, обратиться к врачу-травматологу

Разрыв- повреждение мягких тканей
от воздействия быстродействующей
силы в виде тяги



Помимо связок
разрывам
подвергаются
и мышцы
в области
сустава

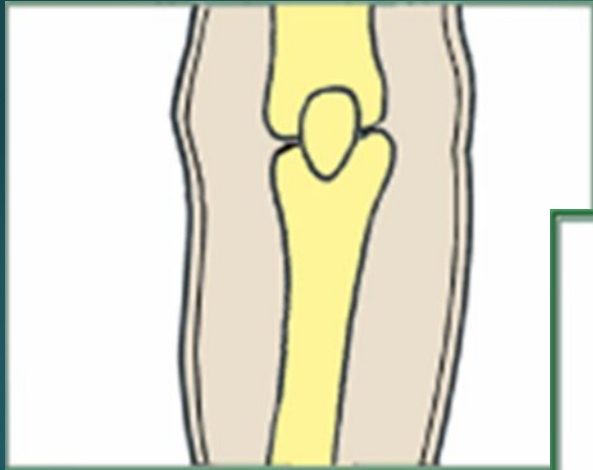
Признаки при разрывах:

- ▶ Резкая боль
- ▶ Припухлость
- ▶ Изменение цвета кожи (становится синей)
- ▶ Невозможное сгибание и разгибание в суставе за счет кровоизлияния в сустав

Оказание ПМП при разрывах:

- ▶ На поврежденное место наложить холод
- ▶ Наложить тугую повязку
- ▶ Обеспечить покой
- ▶ Дать обезболивающее средство
- ▶ Придать возвышенное положение для снятия отека

Вывих – смещение костей относительно друг друга в области сустава



Признаки вывиха:



- ▶ Боль
- ▶ Изменение формы сустава
- ▶ Необычное положение конечности
- ▶ Изменение длины конечности
- ▶ Полное отсутствие движений в суставе

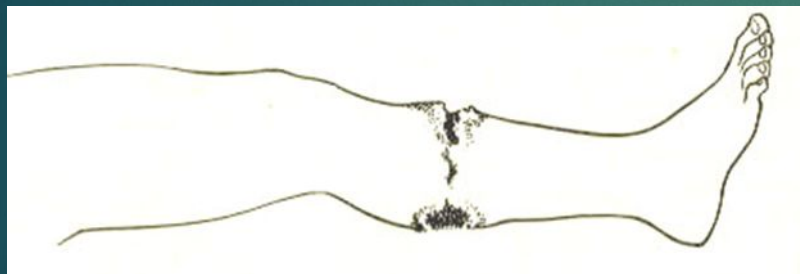
Оказание ПМП при вывихе:

- ▶ Обеспечить покой поврежденной конечности
- ▶ Сделать тугую повязку
- ▶ Дать обезболивающее средство
- ▶ Обратиться к врачу-травматологу

ПЕРЕЛОМЫ



ЗАКРЫТЫЙ ПЕРЕЛОМ КОСТЕЙ ПРЕДПЛЕЧЬЯ



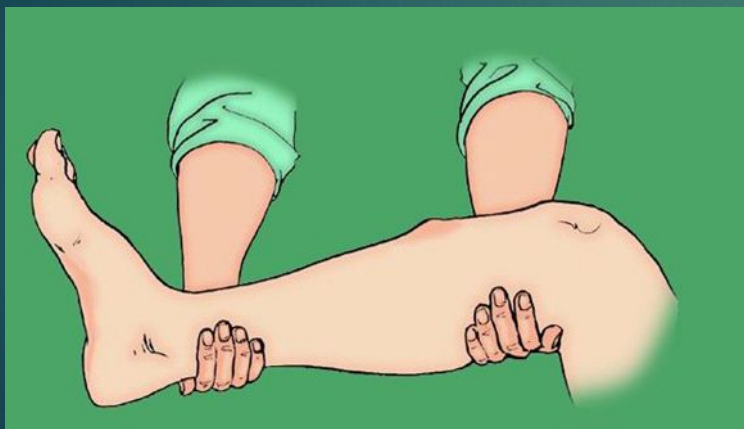
ОТКРЫТЫЙ ПЕРЕЛОМ КОСТЕЙ ГОЛЕНИ



Перелом – это нарушение целостности кости

Признаки закрытого перелома:

- сильная боль при движении и при нагрузке на конечность;
- деформация и отёк конечности;
- синюшный цвет кожи.



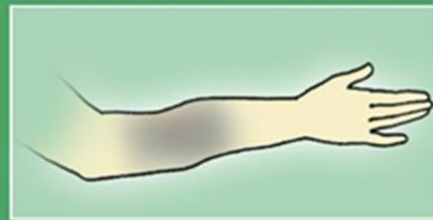
Признаки открытого перелома:

- видны костные обломки;
- деформация и отёк конечности;
- наличие раны, часто с кровотечением.



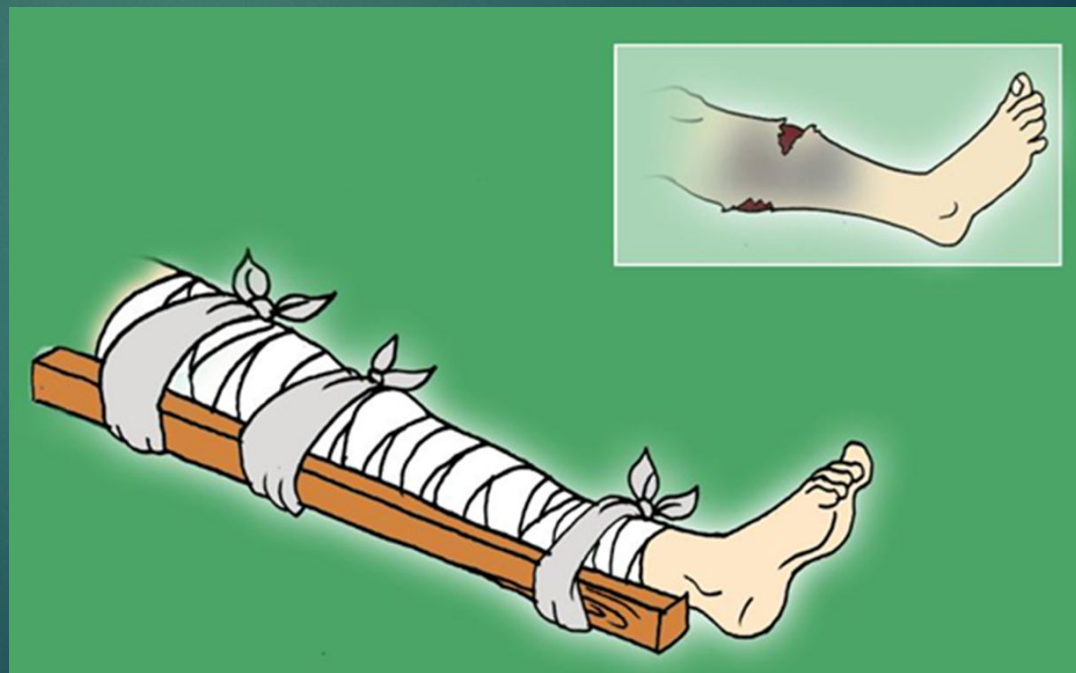
При закрытом переломе следует:

- обеспечить покой повреждённой конечности, для чего накладывают специальную шину,
- дать обезболивающее средство,
- доставить пострадавшего к врачу



При открытом переломе следует:

- остановить кровотечение,
- наложить стерильную повязку,
- обеспечить покой повреждённой конечности, наложить специальную шину,
- дать обезболивающее средство,
- доставить пострадавшего к врачу.



Внимание!!!

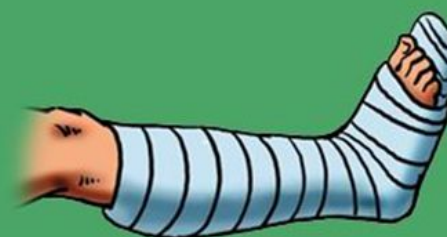
Любые лекарственные средства, в том числе и обезболивающее даем пострадавшему ТОЛЬКО С ЕГО СОГЛАСИЯ!

Основной способ оказания первой помощи пострадавшему при переломах – наложение шинной повязки.

*При наложении шины должны фиксироваться два ближайших сустава:
один - выше места перелома, другой - ниже.*



ПРИ ПЕРЕЛОМЕ
ОДНОЙ КОСТИ ГОЛЕНИ



ПРИ ПЕРЕЛОМЕ
ГОЛЕНОСТОПНОГО СУСТАВА



ПРИ ПЕРЕЛОМЕ
ОБЕИХ КОСТЕЙ ГОЛЕНИ