

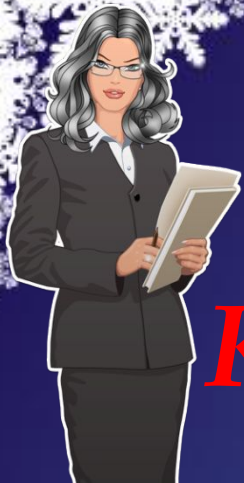


Кем? Нәрсә? Кемне? Нәрсәне? сораулары



Презентацияне төзүче:
Васильева Раушания Әһлулла кызы

Исем



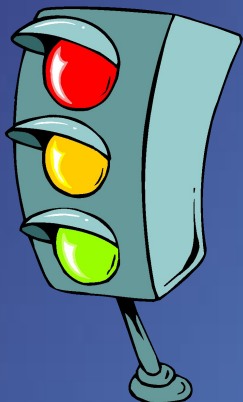
КЕМ?



НӘРСӘ?



*ПРЕДМЕТНЫҢ ИСЕМЕН
БЕЛДЕРӘ*



Исем

Берлек сан

берлек сандагы исем бер генә предметны белдерә

Күплек сан

күплек санда исем бер төр предметның күп булуын белдерә
(-лар, - ләр, - нар, - нәр)



Күплек санга куй

- Әни, апа, абый, әти



Дөрөслеген тикшер

- Әниләр, апалар ,абыйлар , әтиләр.



Кабатлыйбыз, артык сүзләрне
эзлибез:

Ә – әни, әтәч, әти, әби;

А – абый, апа, арба, бабай;

Ө – өч, өй, Гөлгенә, көндөз;

Ж – жиде, жыләк, Жәмил, жәй;



Хэзер тикшерэбез:

Ә - әтәч;

А – арба,

Ө – Гөлгенә;

Ж – Жәмил;



Что изменено во втором предложении каждой пары.

- Мин абыемны яратам.

Мин апамны яратам.

- Мин эниемне яратам.

Мин этиемне яратам.

- Мин сеңлемне яратам.

Мин энемне яратам.



Ә хәзер жавапларны
тикшерәбез:

Әни, апа, абый, әти



Хэзер сез шушы сүзләрне Кемне?
соравына жавап бирерлек итеп
үзгәртегез.



Дөреслеген тикшерәбез

- Әнине, апаны, абыйны, әтине.



Прочитайте и скажите каждое слово
во множественном числе:

- Эби, бабай, китап, абый, кибет, суган



Физкультминут



Прочитайте и скажите каждое слово
во множественном числе:

- Эби, бабай, китап, абый, кибет, суган



Жавапларны тикшерәбез

Әбиләр, бабайлар, китаплар, абыйлар,
кибетләр , суганнар.



88 НЧЕ БИТ, 7 НЧЕ КҮНЕГҮ

ӨЙ ЭШЕ

ЯЗМАЧА
БАШКАРЫЛА

