

# Лабораторная работа №3

---

**Тема:** «Знакомство с внешним строением растений».

**Цель:** изучить внешнее строение цветкового и хвойного растения.

**Оборудование:** ветка тополя, березы или сирени (можно взять и ветку другого дерева), ветка сосны.

**Ход работы:** (задания на следующих слайдах).

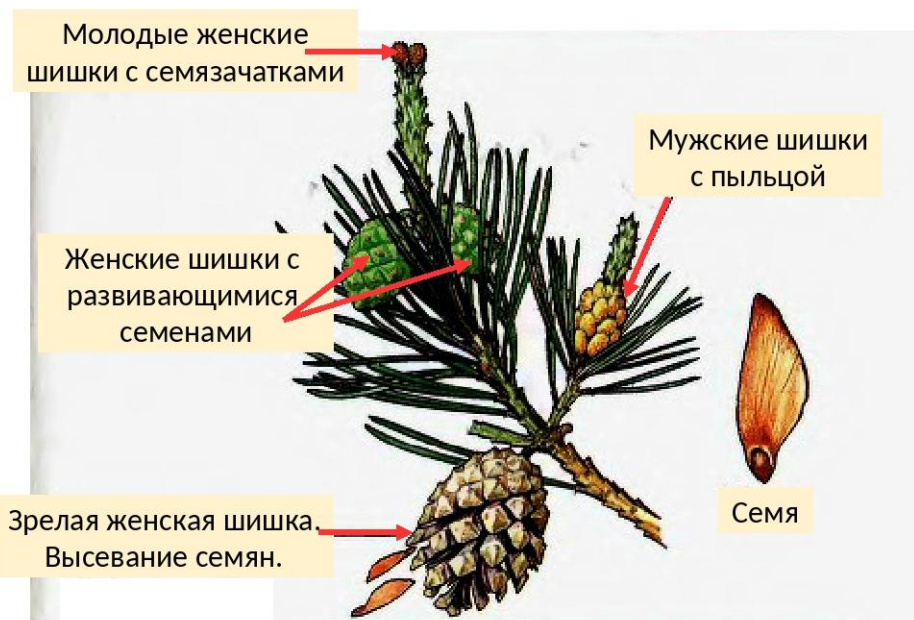
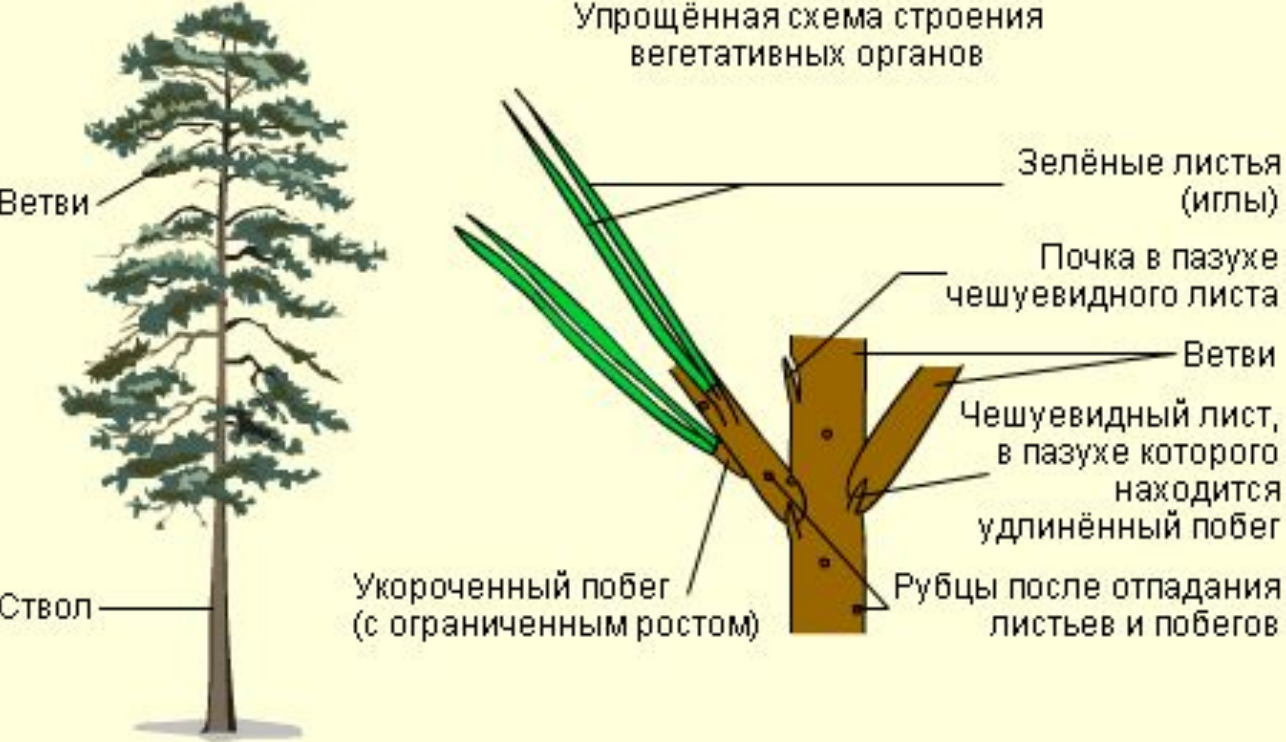
1. Рассмотрите внимательно натуральный образец ветки цветкового растения. Найдите части побега – стебель, листья и почки. Рассмотрите, как располагаются почки. Сделайте в тетради схематичный рисунок побега, подпишите основные его части.



**Междоузлие** — участок стебля между двумя смежными узлами, так называемыми — местами прикрепления листьев.



Междоузлия бывают *укороченными* и *удлиненными*.



2. Найдите побеги на ветки сосны (натуральный объект или рисунок). Найдите укороченные побеги, которые несут на себе хвоинки. Запишите в тетрадь сколько хвоинок находится на одном укороченном побеге? Зарисуйте в тетрадь укороченный побег сосны с хвоинками. Выясните, где располагаются мужские и женские шишки на побеге сосны.

---

Сделайте общий вывод о многообразии побегов у растений.