

Оформление стендовых докладов

Программа “Исследователи”
педагог Курчавова Н.И.

Общие правила дизайна

Многие дизайнеры утверждают, что законов и правил в дизайне нет. Есть советы, рекомендации, приемы.



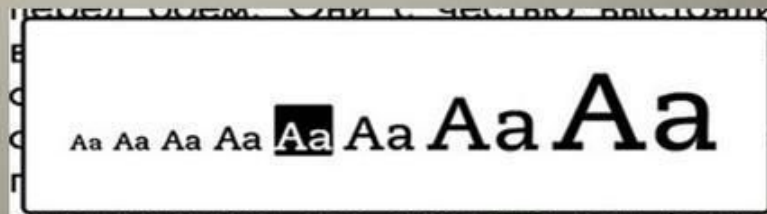
Правила шрифтового оформления:

Шрифты с засечками читаются легче, чем гротески (шрифты без засечек);

Для основного текста не рекомендуется использовать прописные буквы.

Шрифтовой контраст можно создать посредством:

- ✓ размера шрифта,
- ✓ толщины шрифта,
- ✓ начертания, формы,
- ✓ направления и цвета.



Правила выбора цветовой гаммы

Цветовая гамма должна состоять не более чем из двух-трех цветов.

Существуют несочетаемые комбинации цветов.

Черный цвет имеет негативный (мрачный) подтекст.

Белый текст на черном фоне читается плохо (инверсия плохо читается).



Правила общей композиции

На полосе не должно быть больше семи значимых объектов, так как человек не в состоянии запомнить за один раз более семи пунктов чего-либо.

Логотип на полосе должен располагаться справа внизу (слева наверху и т. д.).

Логотип должен быть простой и лаконичной формы.

Дизайн должен быть простым, а текст — коротким.

Изображения домашних животных, детей, женщин и т.д. являются положительными образами.

Текстовая информация

Размер шрифта: 24-54 пункта (заголовок), 18-36 пунктов (обычный текст);

Цвет шрифта и цвет фона должны контрастировать;
тип шрифта: для основного текста шрифт без засечек (Arial, Tahoma, Verdana), а для заголовка можно использовать декоративный шрифт;

Курсив, подчёркивания, жирный шрифт, прописные буквы рекомендуется использовать для смыслового выделения фрагмента текста.

Графическая информация

Рисунки, фотографии, диаграммы призваны дополнить текстовую информацию или передать ее в более наглядном виде;

Желательно избегать в презентации рисунков, не несущих смысловой нагрузки, если они не являются частью стилового оформления;



Графическая информация



Цвет графических изображений не должен резко контрастировать с общим стилевым оформлением слайда;

Иллюстрации рекомендуется сопровождать пояснительным текстом;

Если графическое изображение используется в качестве фона, то текст на этом фоне должен быть хорошо читаем.

Единое стилевое оформление

Стиль может включать: определенный шрифт (гарнитура и цвет), цвет фона или фоновый рисунок, декоративный элемент небольшого размера и др.;

Не рекомендуется использовать в стилевом оформлении презентации более 3 цветов и более 3 типов шрифта;

Оформление слайда не должно отвлекать внимание слушателей от его содержательной части;

Все слайды презентации должны быть выдержаны в одном стиле;

Стендовый доклад

Примерная схема стендового



Гипотеза
Объект
Предмет
Методика