



Весенний побег хвоща



Летний побег хвоща



# Высшие споровые растения.

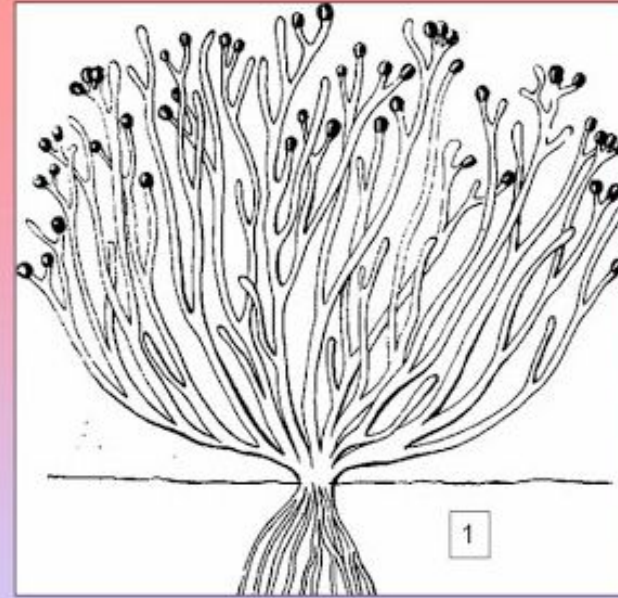
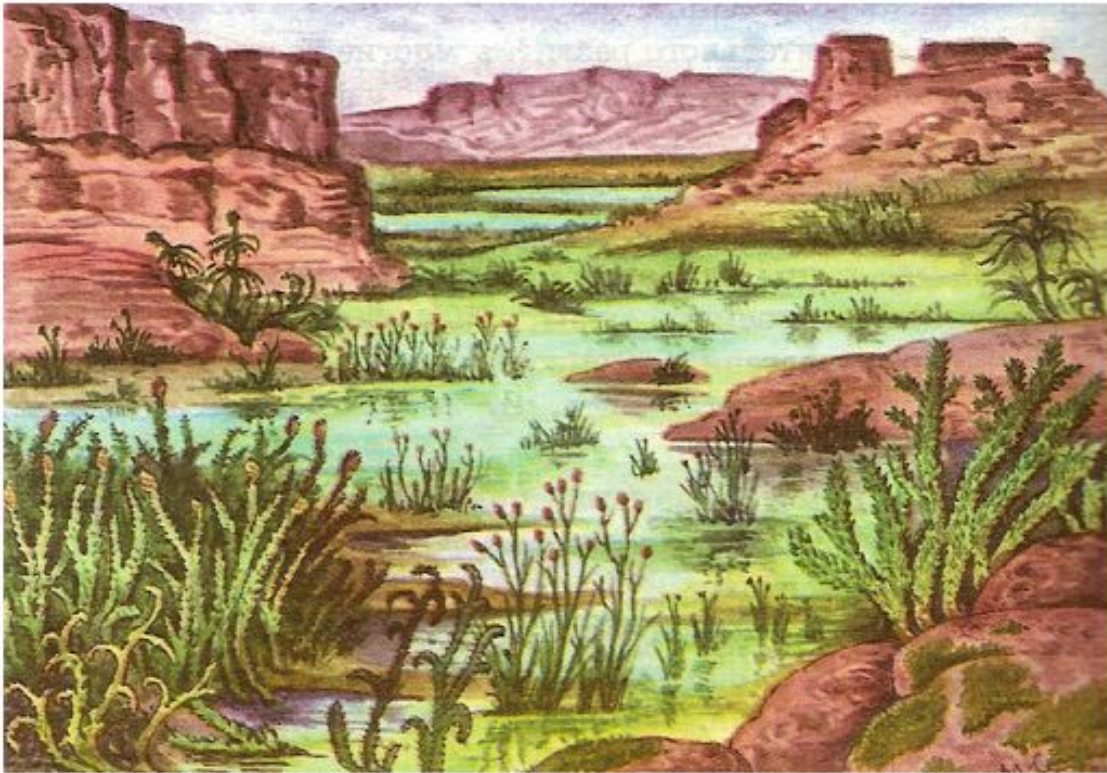
5 класс

Хомякова Т.В.

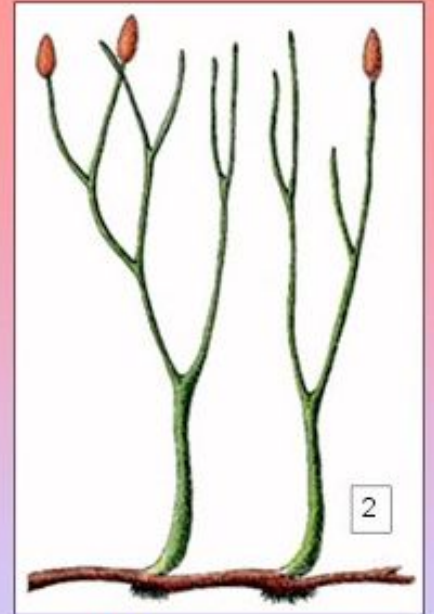


# Первые наземные растения

## Риниофиты (420-400 млн лет назад)



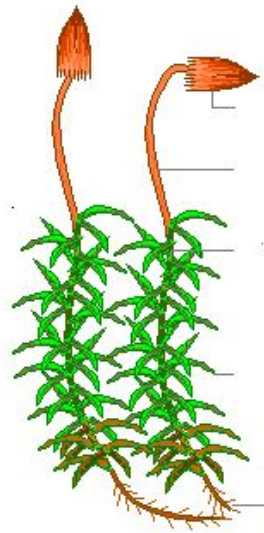
**Куксония**



**Риния**

## Современные споровые растения

Мхи



Плауны



Хвощи

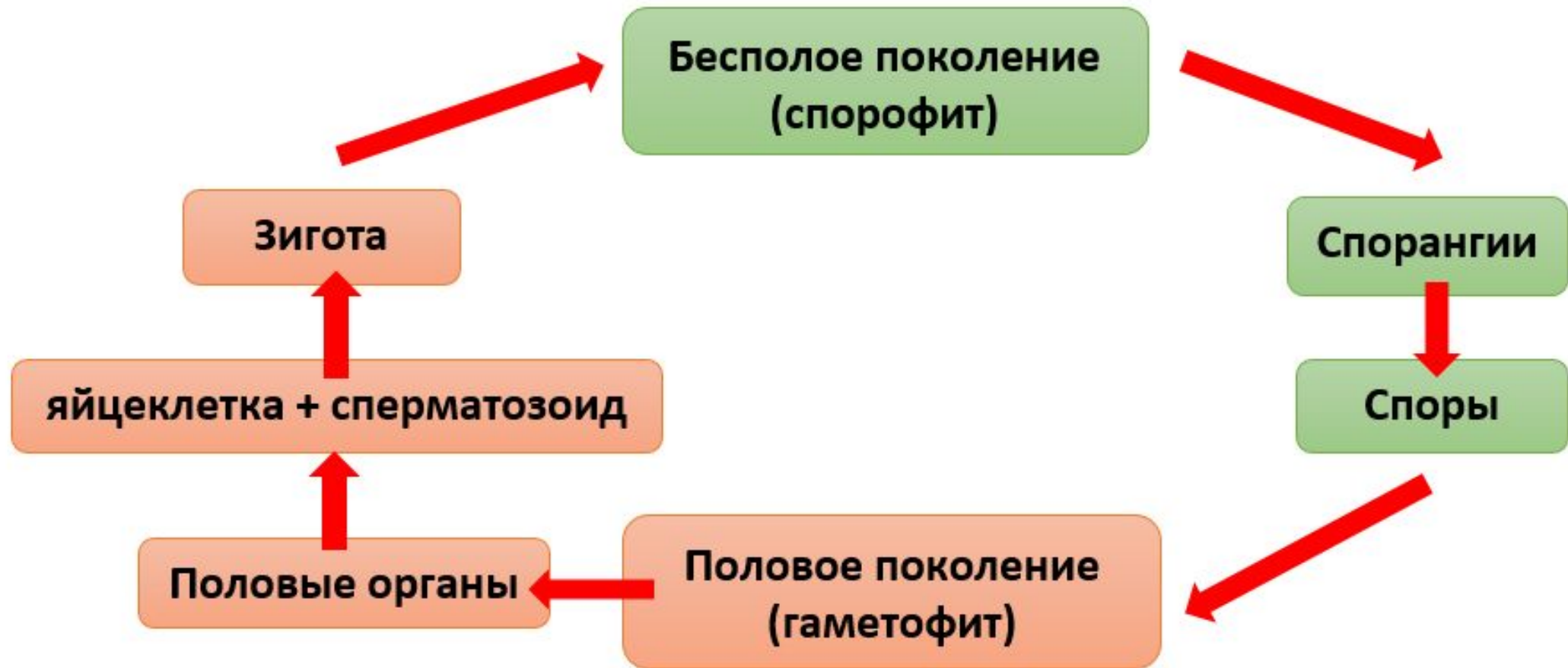


Папоротники



- 1. Это высшие растения так как есть органы и ткани.**
- 2. Это споровые растения так как размножаются спорами.**

# ЖИЗНЕННЫЙ ЦИКЛ СПОРОВОГО РАСТЕНИЯ



# Важные понятия

- **Спора** – клетка бесполого размножения.
- **Гамета** – половая клетка. Женская гамета – яйцеклетка. Мужская гамета – сперматозоид.
- **Зигота** – клетка, полученная в результате слияния яйцеклетки и сперматозоида (оплодотворенная яйцеклетка).
- **Бесполое поколение** (спорофит) – поколение растения, образующее споры.
- **Половое поколение** (гаметофит) – поколение растения, образующее гаметы.