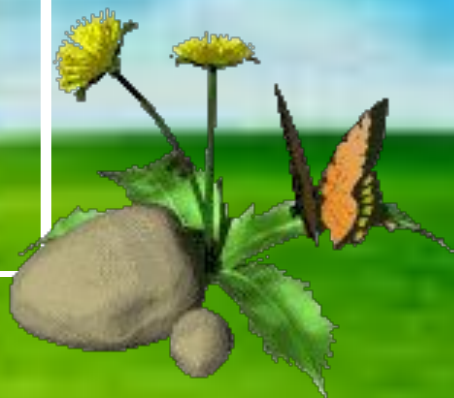




Наш друг- СВЕТОФОР.



Светофо́р — устройство, предназначенное для регулирования движения людей, велосипедов, автомобилей и иных участников дорожного движения.



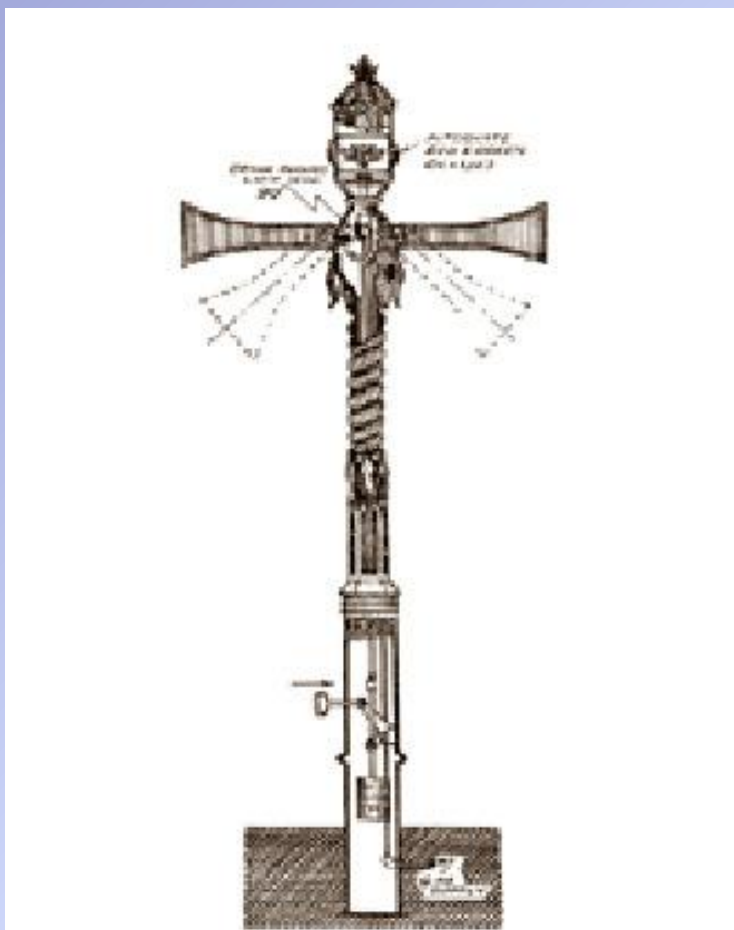
История дорожного движения





КАКИМ БЫЛ ПЕРВЫЙ СВЕТОФОР?

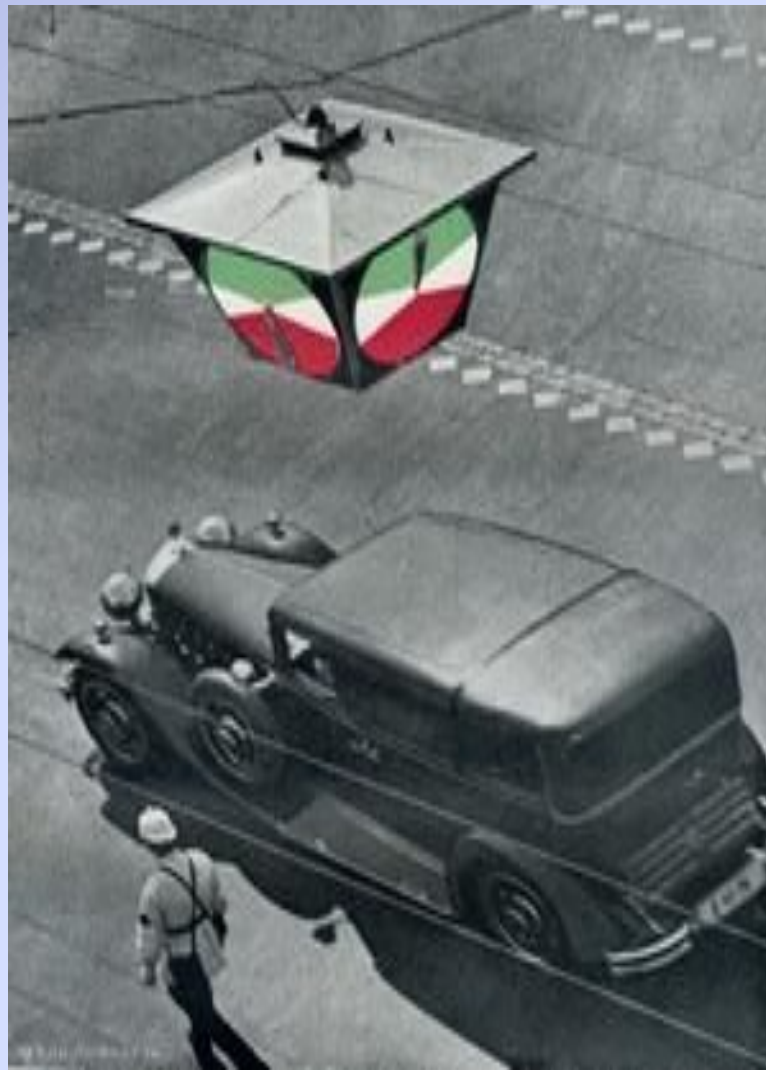
Первый светофор был установлен 10 декабря 1868 года в Лондоне.



ПЕРВЫЕ СВЕТОФОРЫ



Первые светофоры

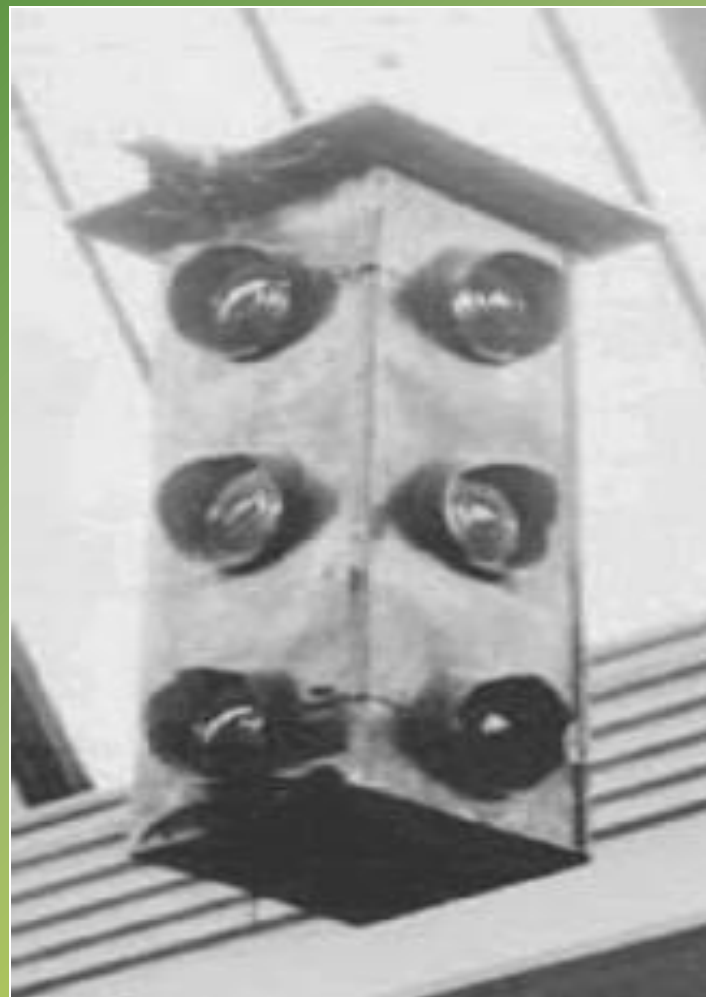


**Первые электрические светофоры появились в
Америке.**

Имели два сигнала – зеленый и красный.



СВЕТОФОР С ТРЕМЯ СИГНАЛАМИ ТОЖЕ
ПОЯВИЛСЯ В АМЕРИКЕ.



Первый трехцветный светофор 1924 года

В нашей стране первый светофор установили 1930 году



В Ленинграде

В Москве

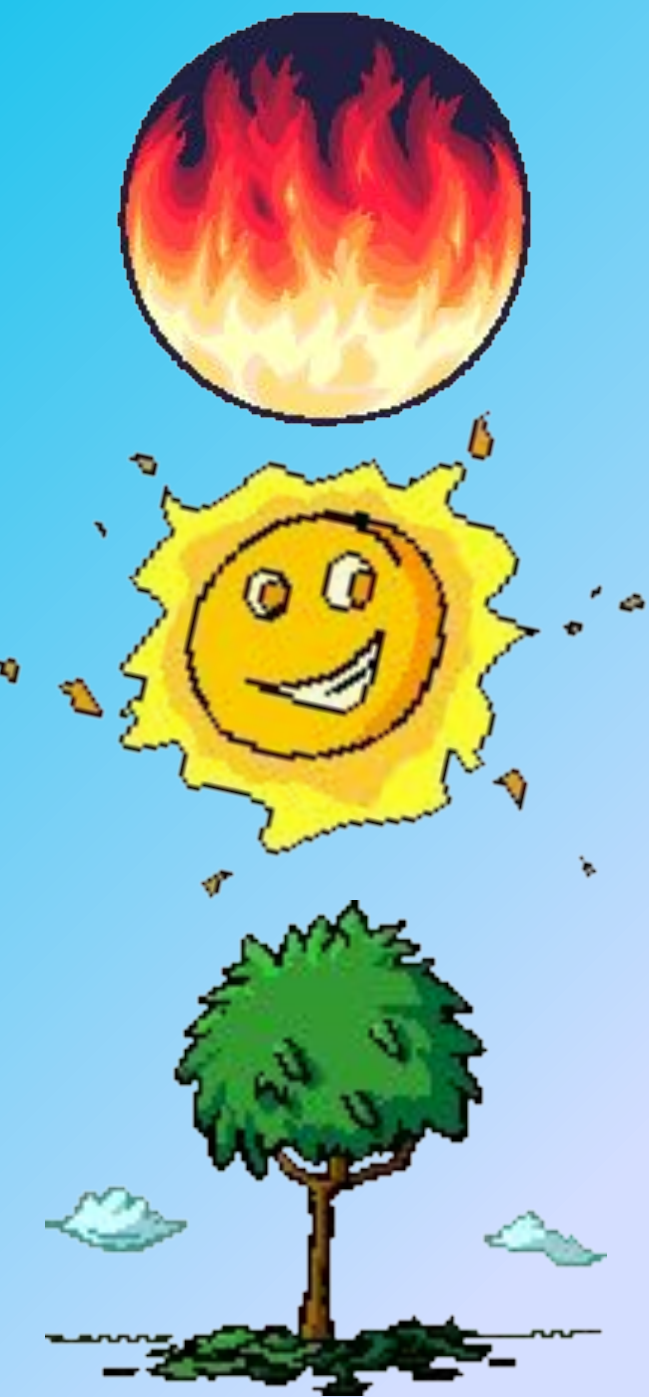


Слово «**СВЕТОФОР**» происходит от греческого слова *phoros* – несущий.



Цвета светофора





Красный - это цвет огня, пожара. Он предупреждает об опасности.

Желтый – цвет солнца.

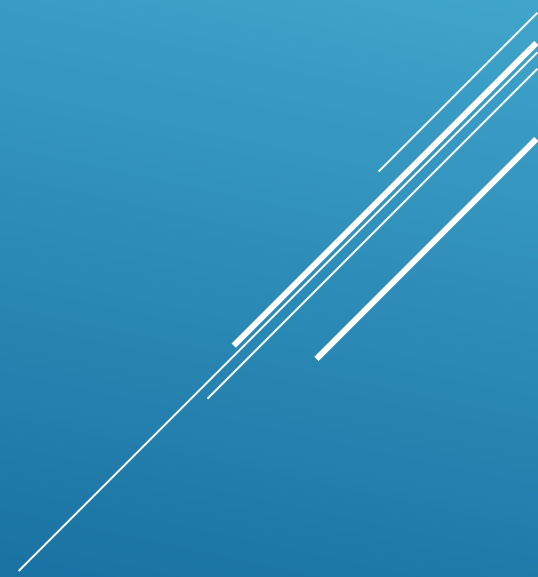
Оно предупреждает:

«Будь осторожен! Внимание!

Не торопись!»

Зеленый – цвет травы, леса, листьев. Он напоминает об отдыхе, спокойствии. Это – безопасность.

КАКИЕ БЫВАЮТ СВЕТОФОРЫ?



Светофор с дополнительными секциями.



На светофорах могут быть дополнительные секции в виде стрелок или контуров стрелок, регулирующие движение в том или ином направлении.

1.Трехсекционные



2.Двухсекционные



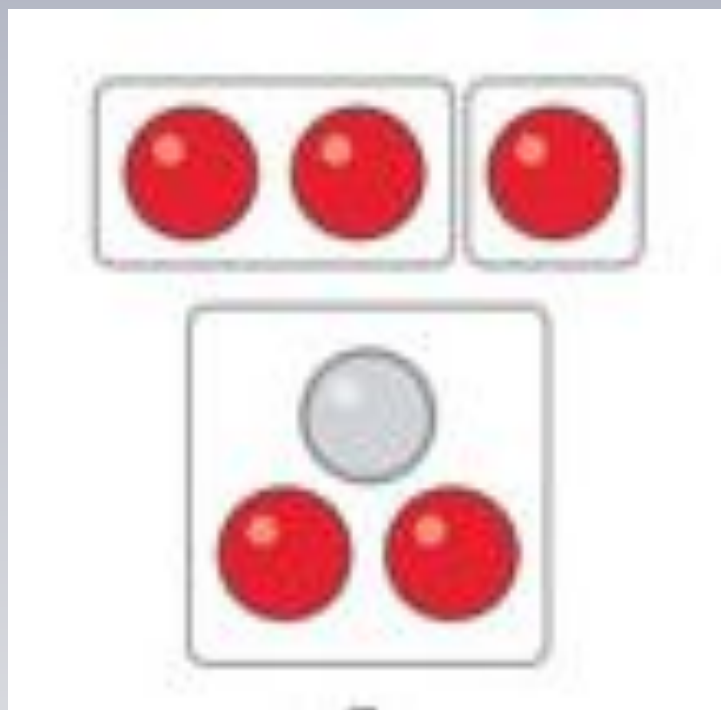
3.Односекционные



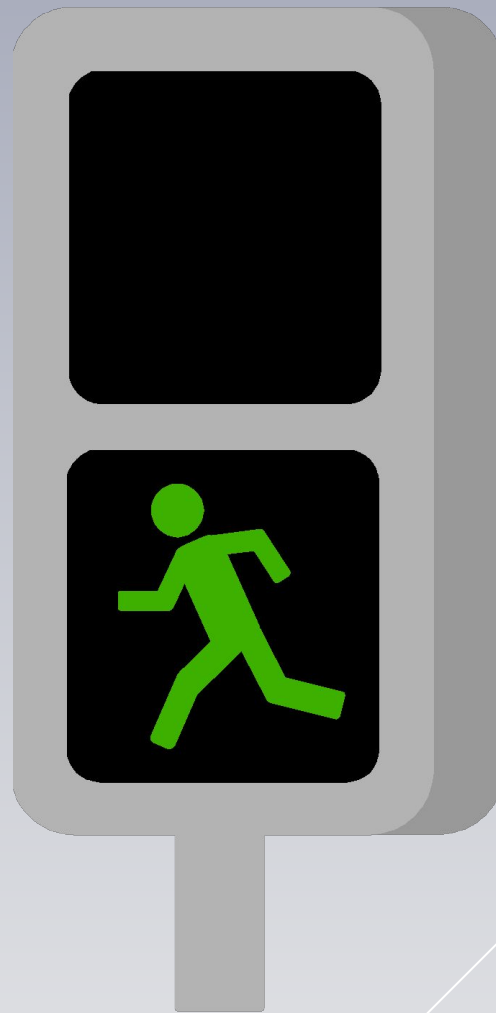
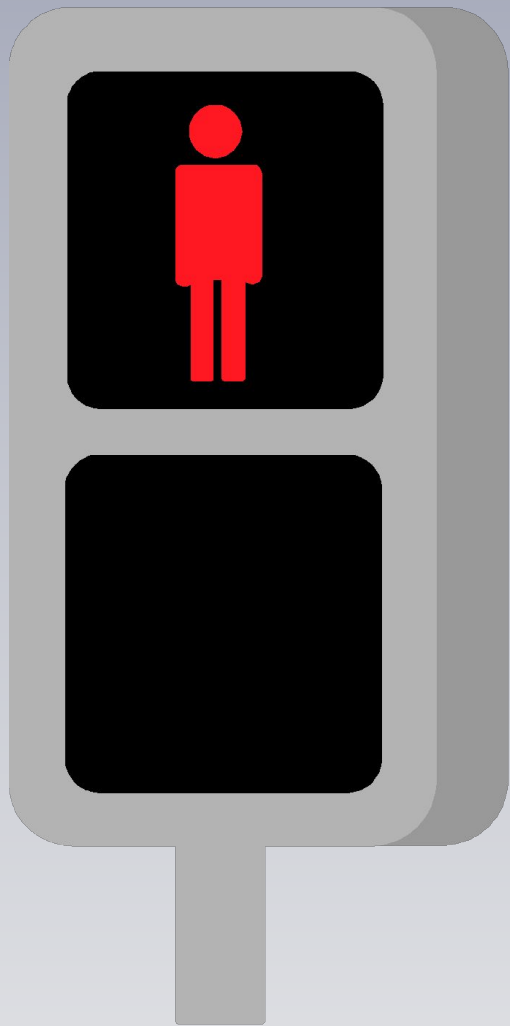
Светофоры для трамваев.



Для регулирования движения на железнодорожных переездах



Светофоры для пешеходов.



Светофоры для пешеходов.



Для регулирования движения автотранспорта и пешеходов используются светофоры с тремя сигналами: красным, жёлтым, зелёным.





**Светофор со звуковым
сопровождением для
слепых пешеходов.**

«СВЕТОФОРНОЕ ДЕРЕВО» В ЛОНДОНЕ.



«СВЕТОФОРНОЕ ДЕРЕВО» НОЧЬЮ



ПАМЯТНИК ПЕРВОМУ СВЕТОФОРУ В НОВОСИБИРСКЕ.



ГИБДД МОСКОВСКОЙ ОБЛАСТИ

