

Равновесие

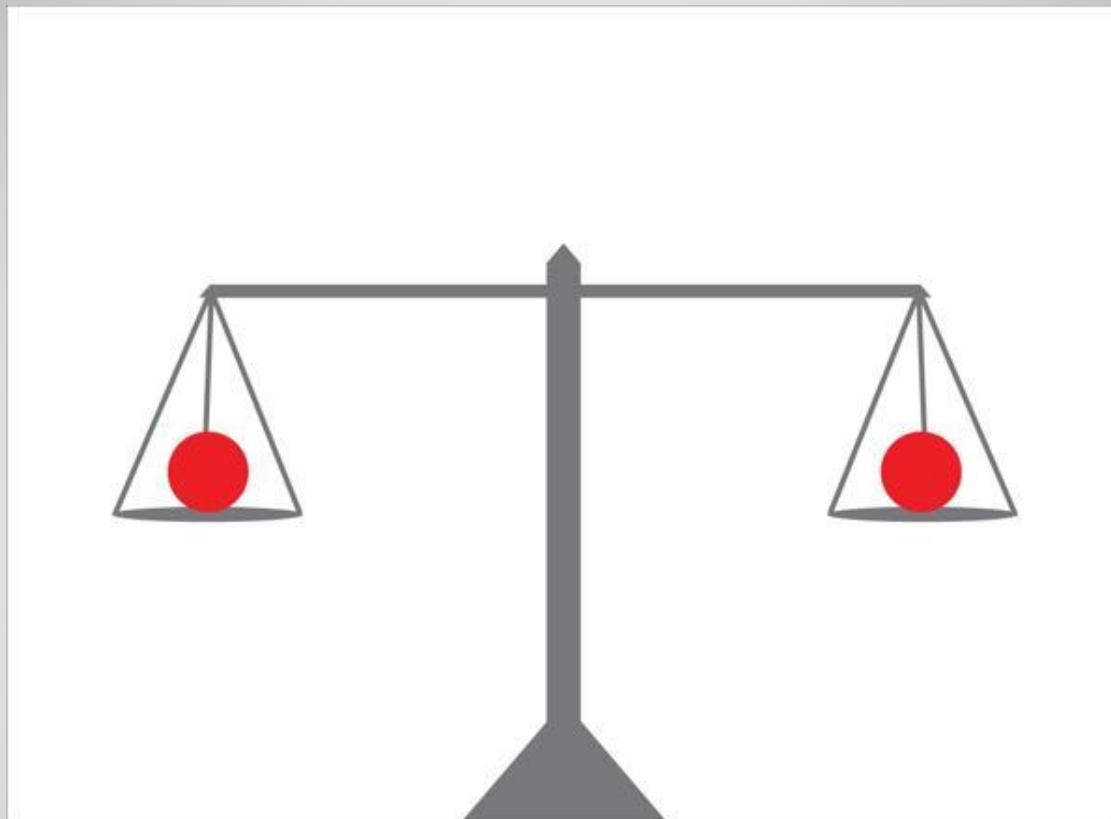
- **Равновесие.** В изобразительном искусстве равновесие значит «зрительная устойчивость пластической формы», устанавливающаяся в результате равенства зрительного веса. Простейшим средством достижения композиционного равновесия служит симметрия.

Равновесие - это такое состояние формы, при котором все элементы сбалансированы между собой. Оно зависит от распределения масс композиции относительно ее центра.

Равновесие объемов или частей зрительно вызывает чувство покоя, уверенности и устойчивости. Человеческий глаз отдыхает при восприятии уравновешенности. Совершенно-обратное чувство вызывает неуравновешенность.

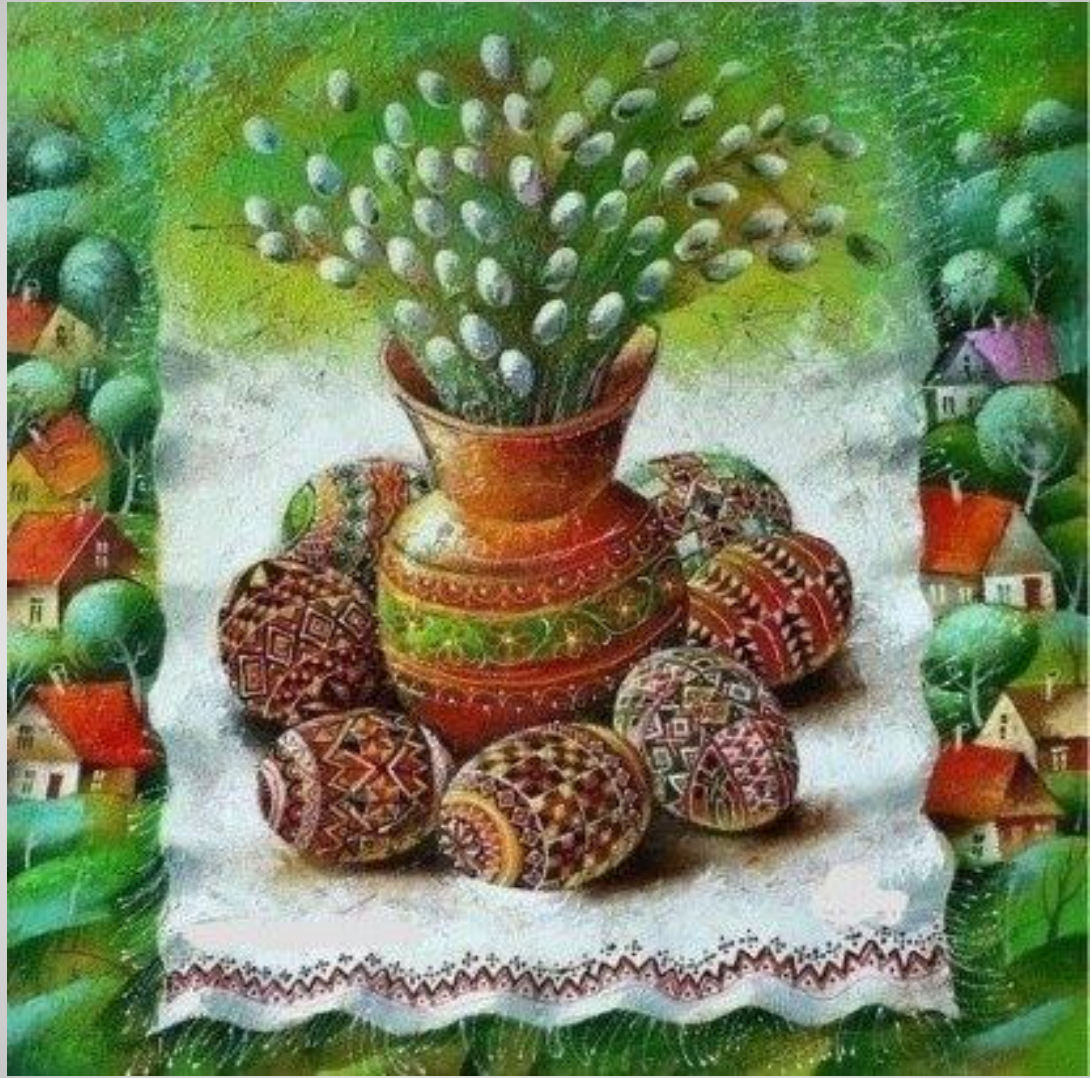
Композиционно равновесие достигается прежде всего

- ❖ формой деталей
- ❖ цветом
- ❖ тоном
- ❖ пластикой.



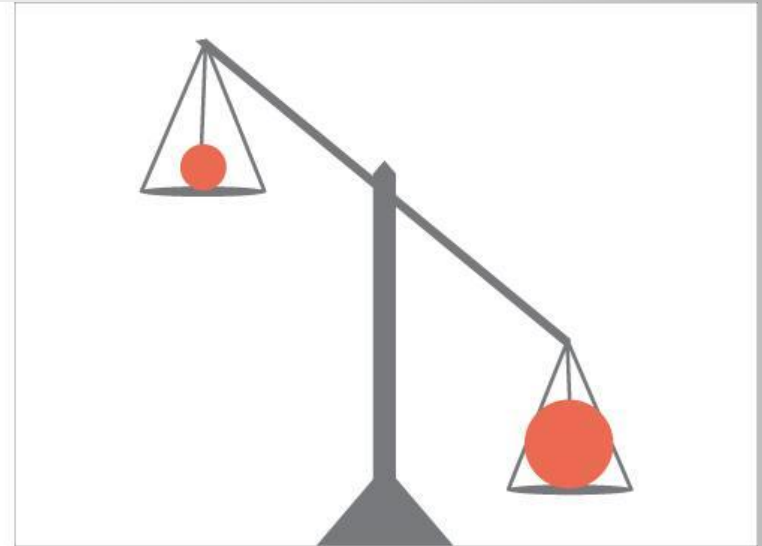
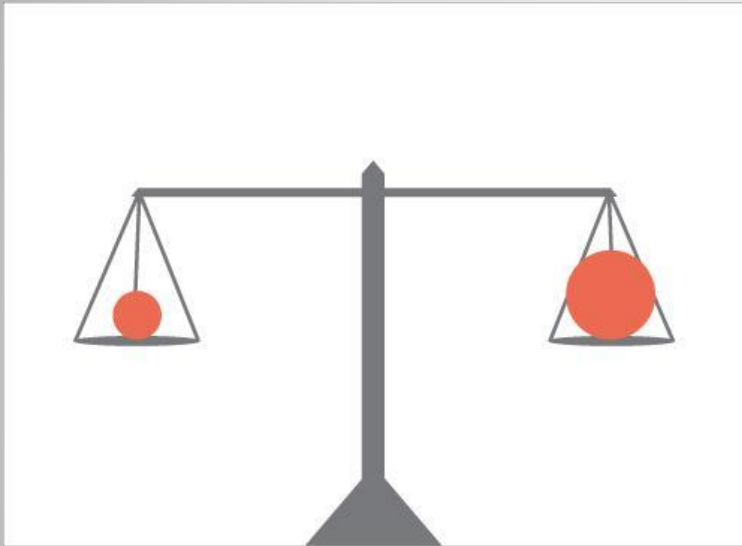
Чтобы понять, что такое равновесие можно представить механические весы. В данном случае работает закон симметрии. Слева и справа на весах на одинаковом расстоянии симметрично расположены два предмета одинаковой формы и размера. Они создают равновесие.



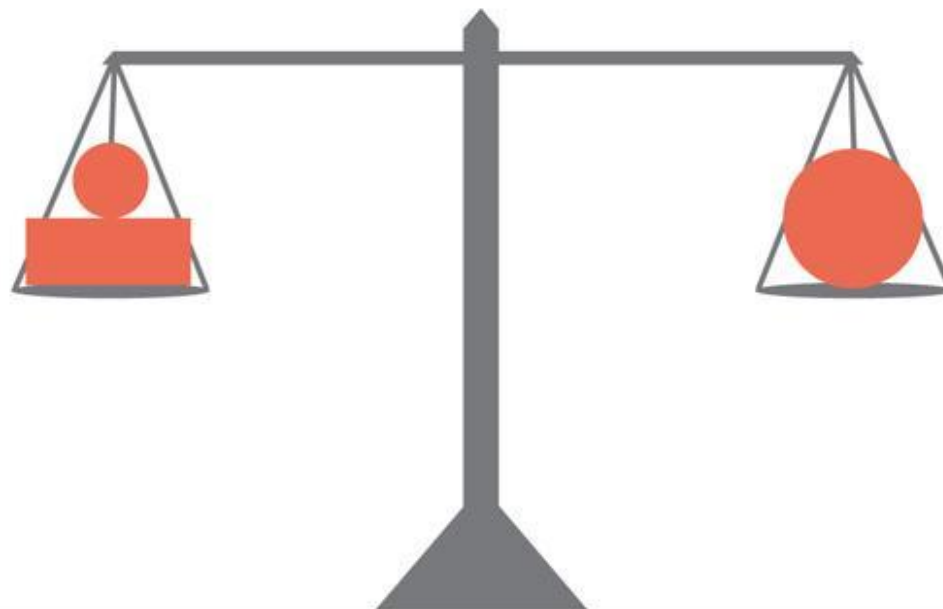




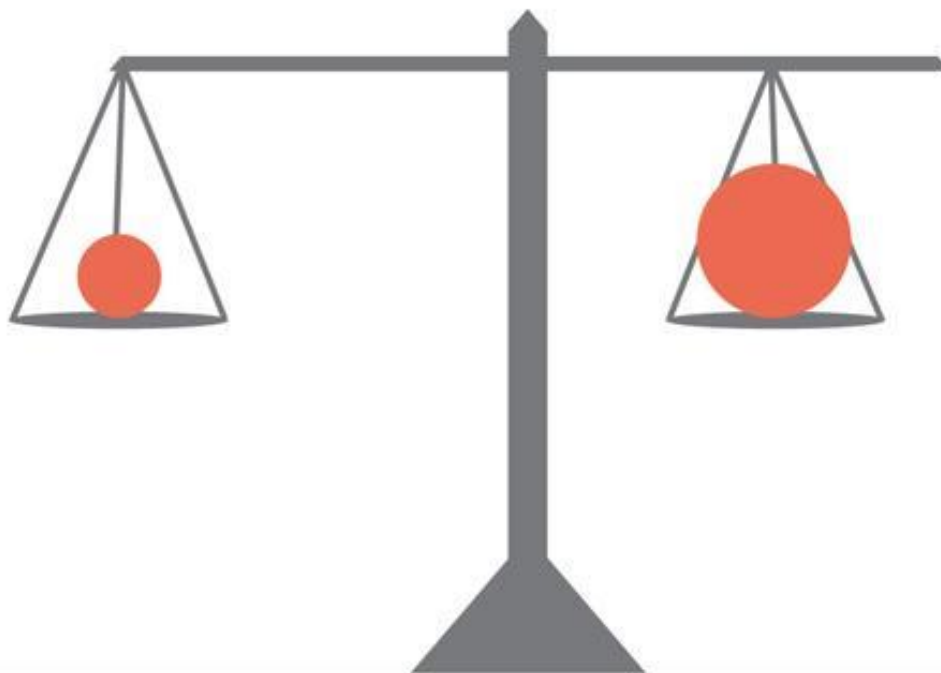
- **Симметрия** - от греч. «гармония», «соразмерность». Представление о симметрии даёт множество природных форм и организмов. Строение бабочки симметрично: левая часть равна правой. Та же закономерность и в цветке. Симметрия выступает в природе в качестве статического средства замыкания формы в себе.



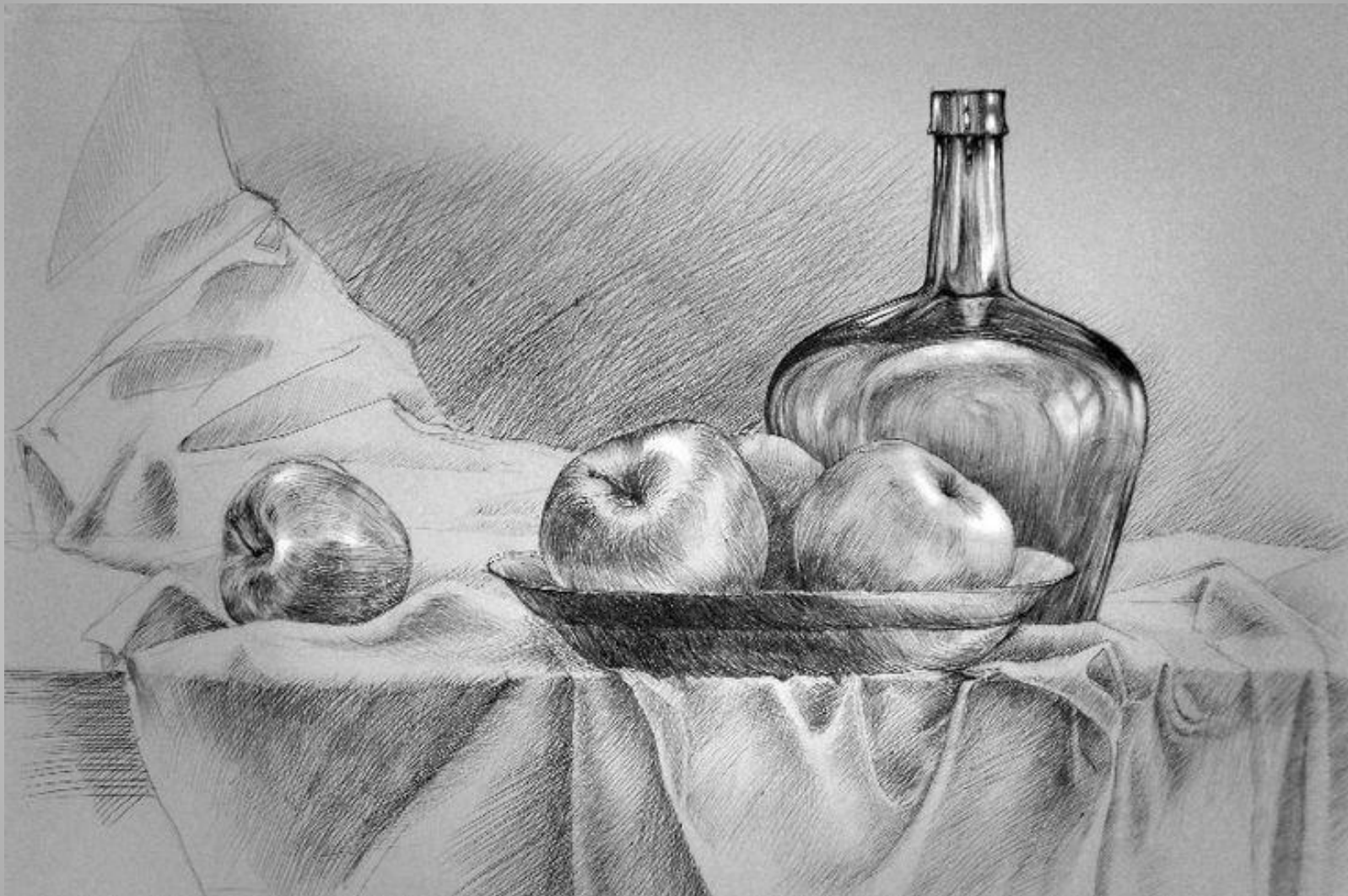
Если один из объектов будет больше, то равновесие будет нарушено, так как больший по размеру объект перевешивает меньший.



Однако возможно уравновесить эти объекты, добавив в композицию что-нибудь, в качестве противовеса:



Так же добиться равновесия можно будет, перевесив больший предмет ближе к центру









- **Асимметрия.** Если в предмете отсутствует элемент симметрии, то их называют асимметричными. Асимметрия придаёт форме динамику и выявляет её способность к движению.

- **Передача равновесия в композиции**

В симметричной композиции все ее части уравновешены.

Асимметричная композиция может быть уравновешенной и неуравновешенной.

- Большое светлое пятно можно уравновесить маленьким темным.
- Много маленьких по размеру пятен можно уравновесить одним большим.
- Вариантов множество: уравновешиваются части по массе, тону и цвету. Равновесие может касаться как самих фигур, так и пространств между ними.
- С помощью специальных упражнений возможно развить у себя чувство равновесия композиции, научиться уравновешивать большие и малые величины, светлое и темное, разнообразные силуэты и цветовые пятна. Здесь полезно будет вспомнить свой опыт нахождения равновесия на качелях. Каждый без труда сообразит, что одного подростка можно уравновесить, если посадить на другой конец качелей двух малышей. А малыш может кататься даже со взрослым, который сядет не на край качелей, а ближе к центру. Такой же эксперимент можно проделать с весами.

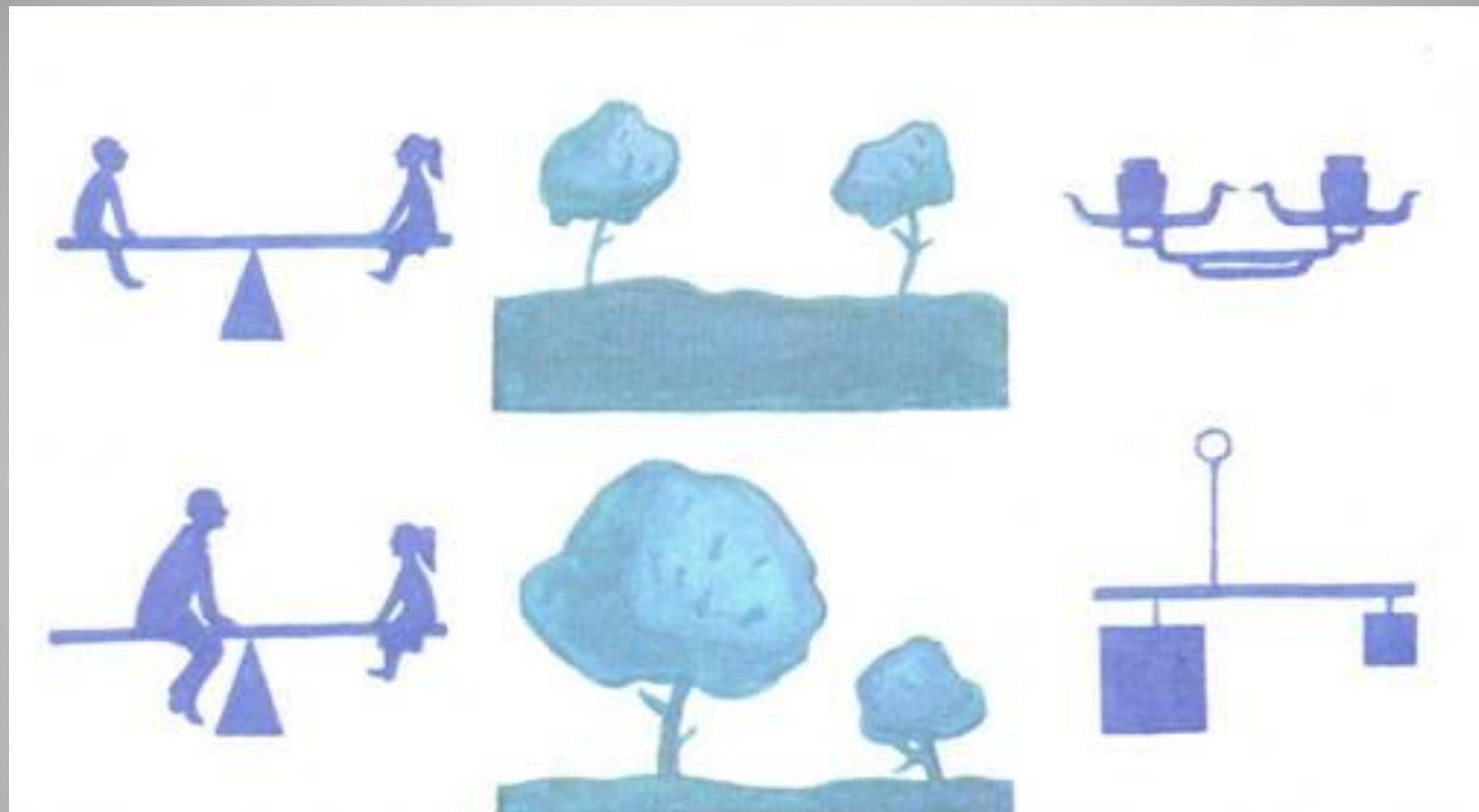
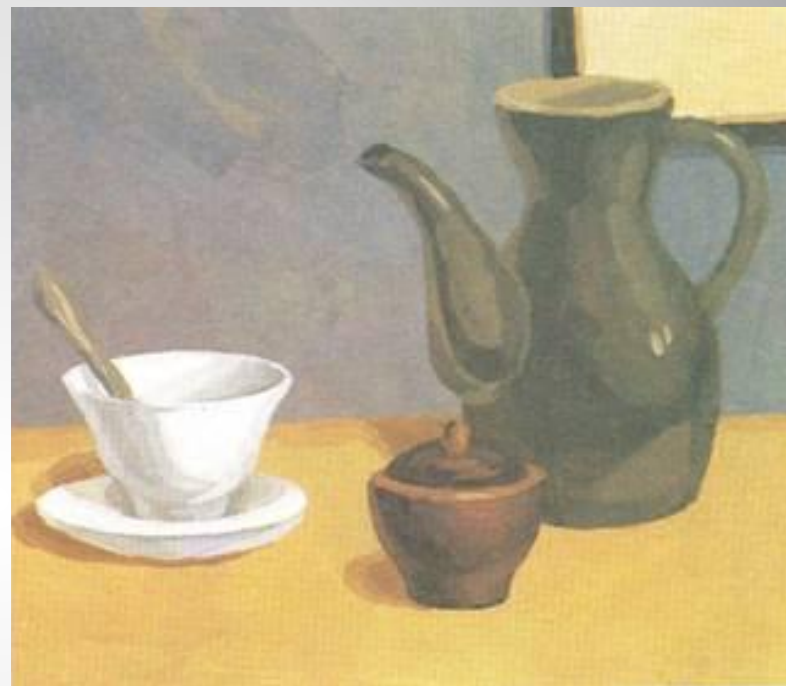
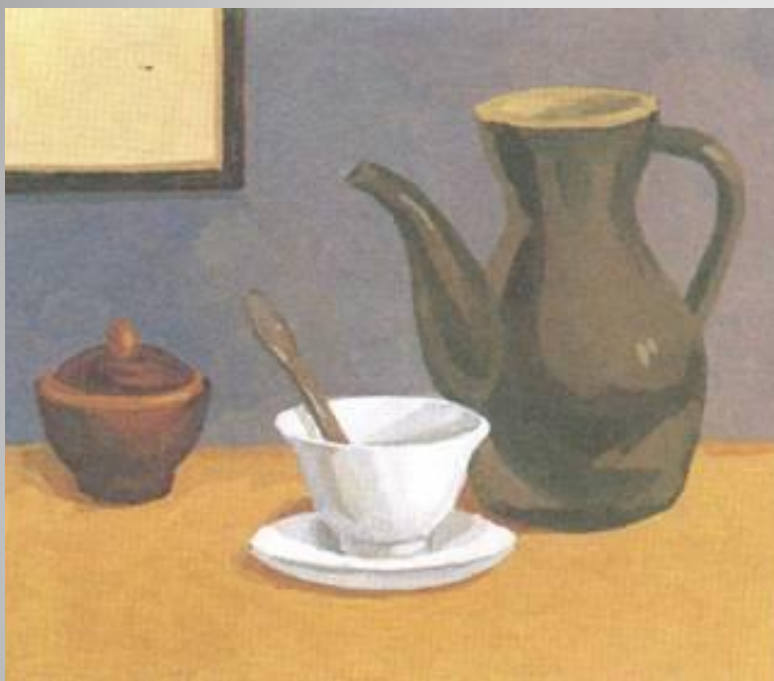
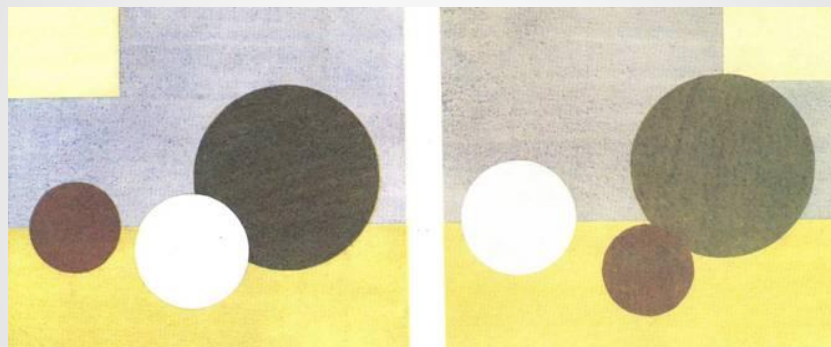
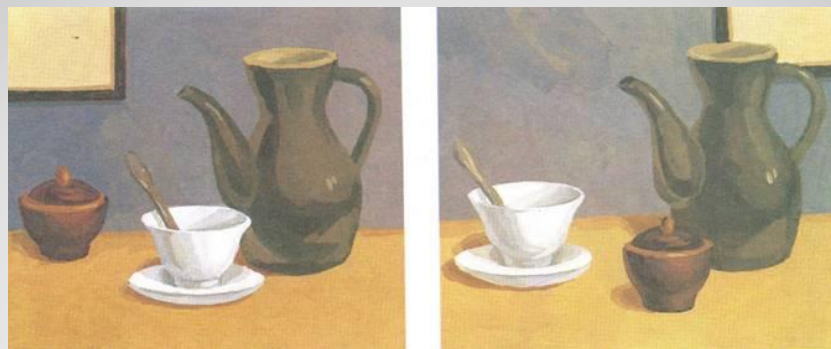


Схема равновесия в композиции

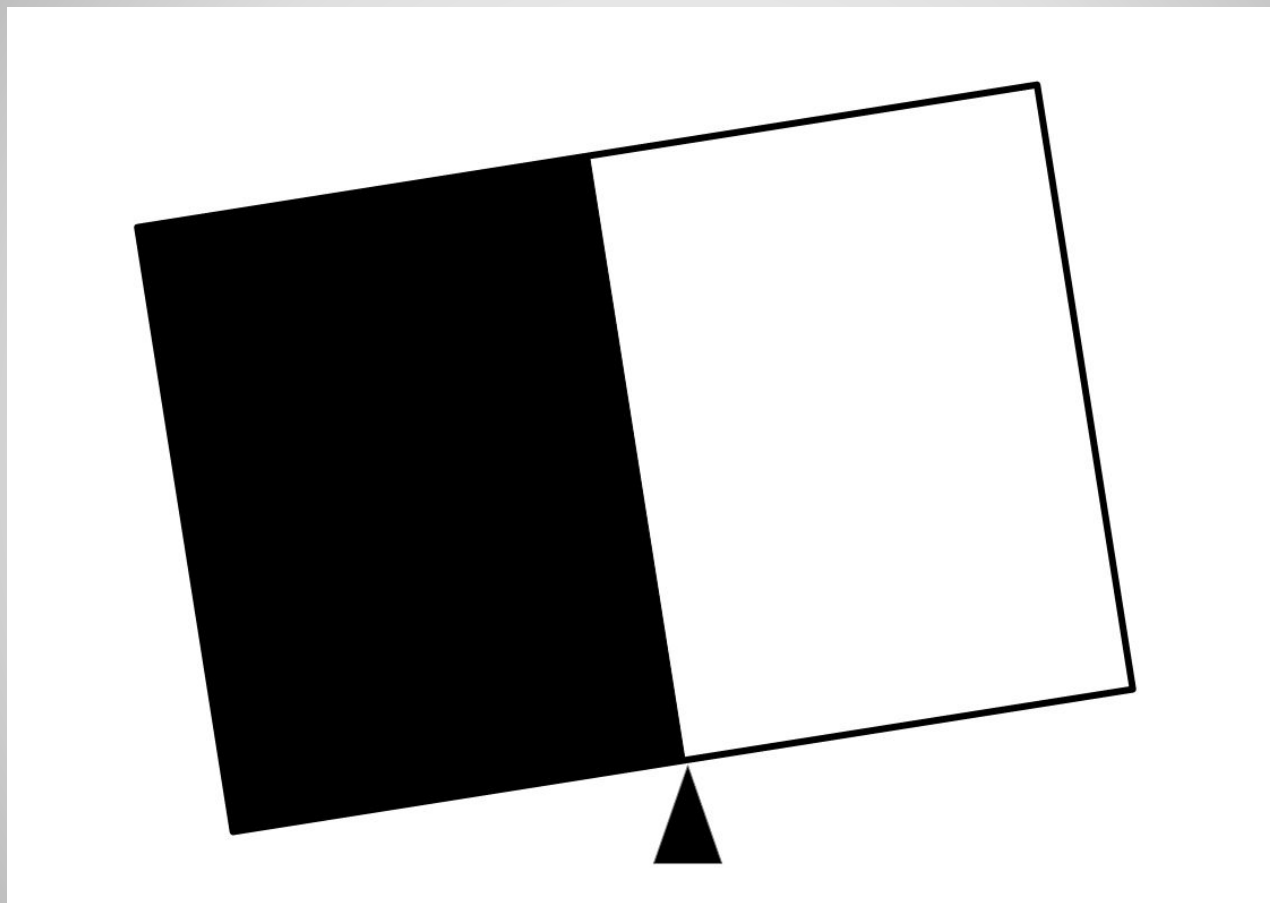


Посмотрите, как из одних и тех же предметов можно составить уравновешенную и неуравновешенную по цвету композицию.

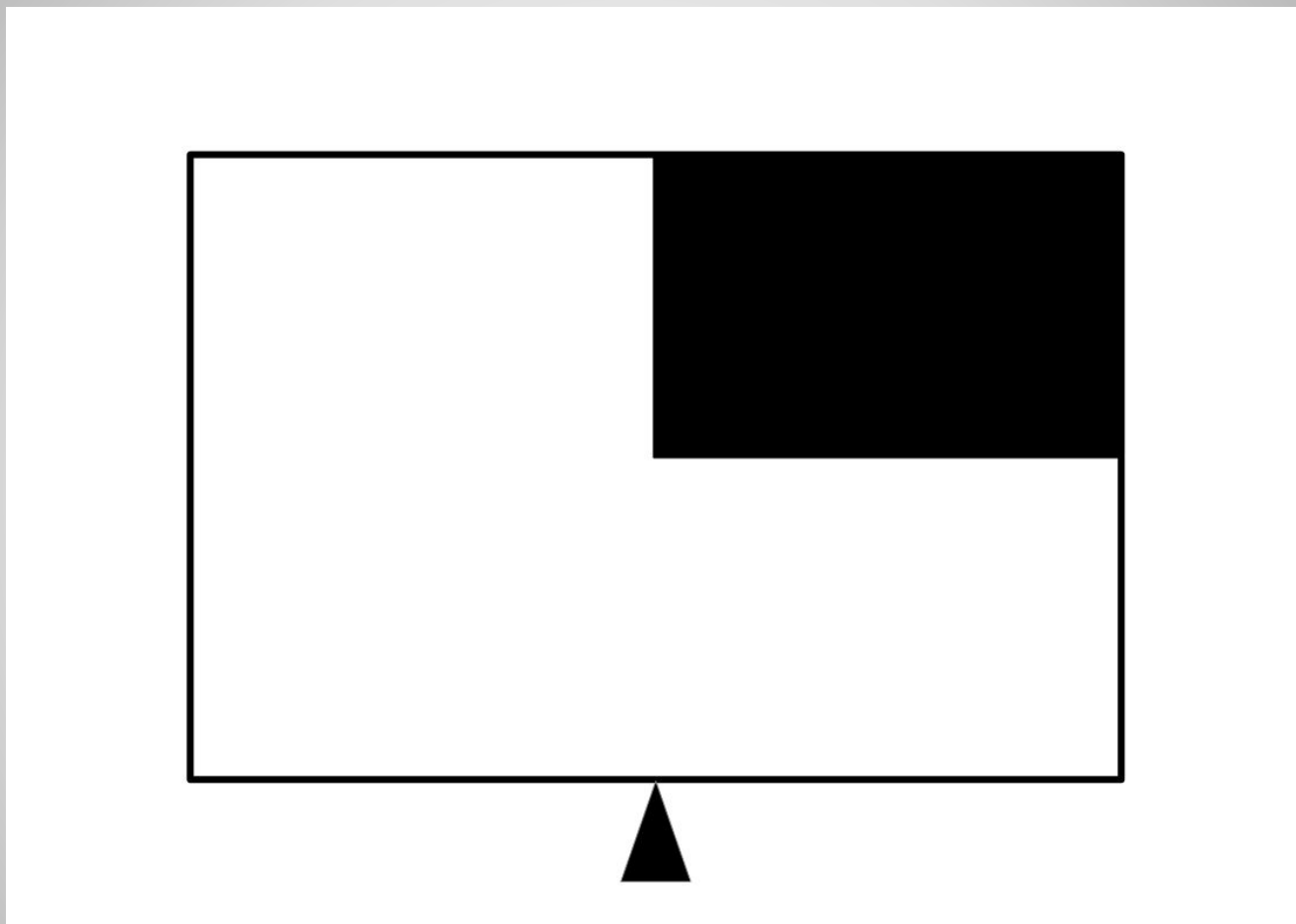


Композиция натюрморта:

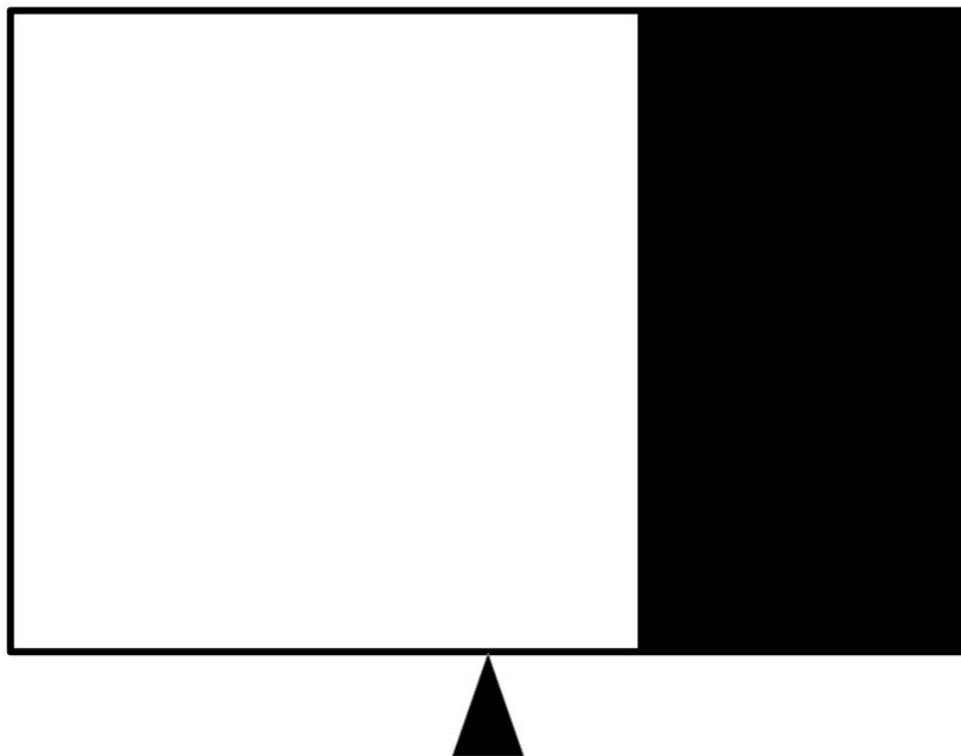
- 1. уравновешенная по цвету**
- 2. неуравновешенная по цвету**



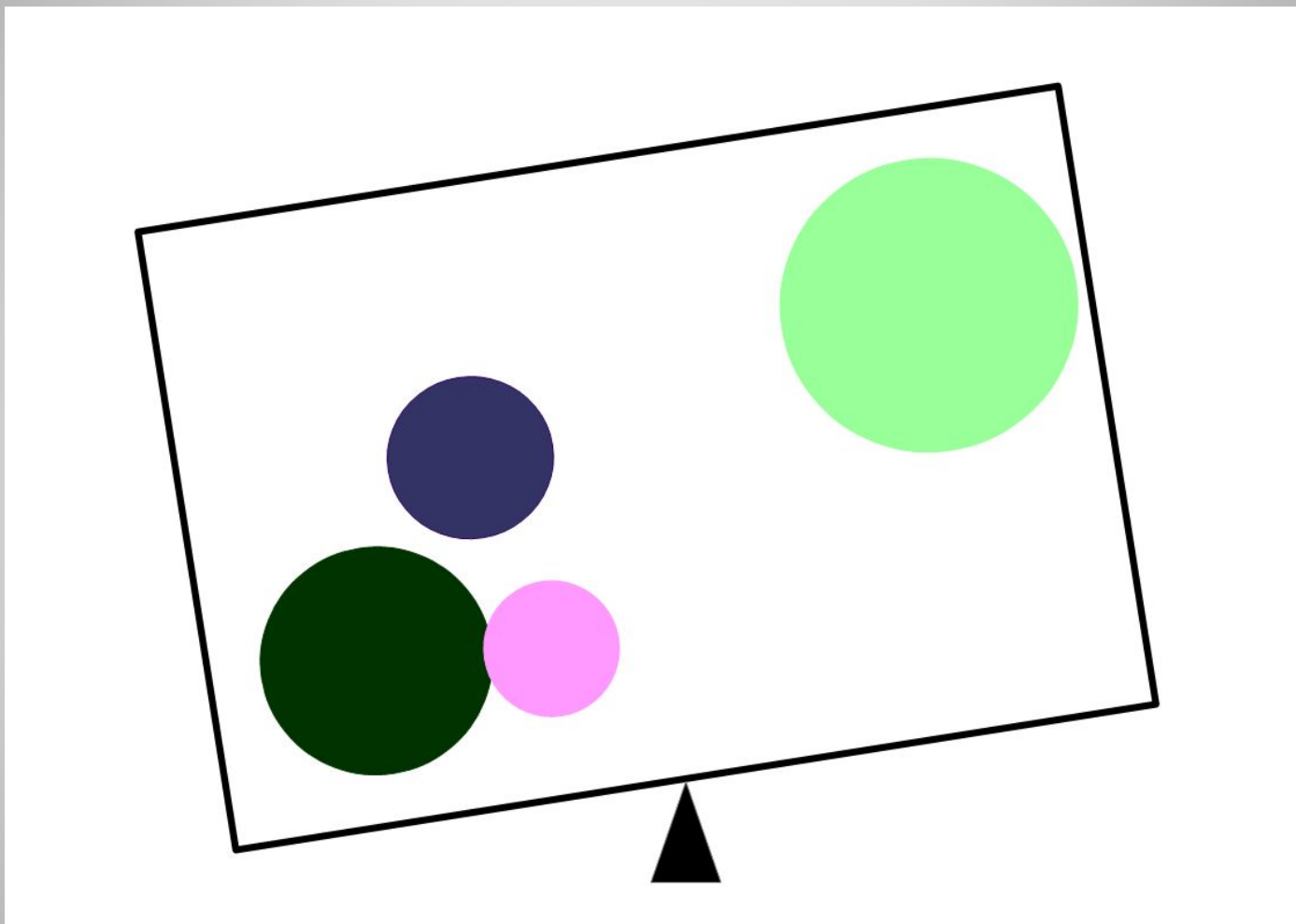
Неуравновешенная по тону



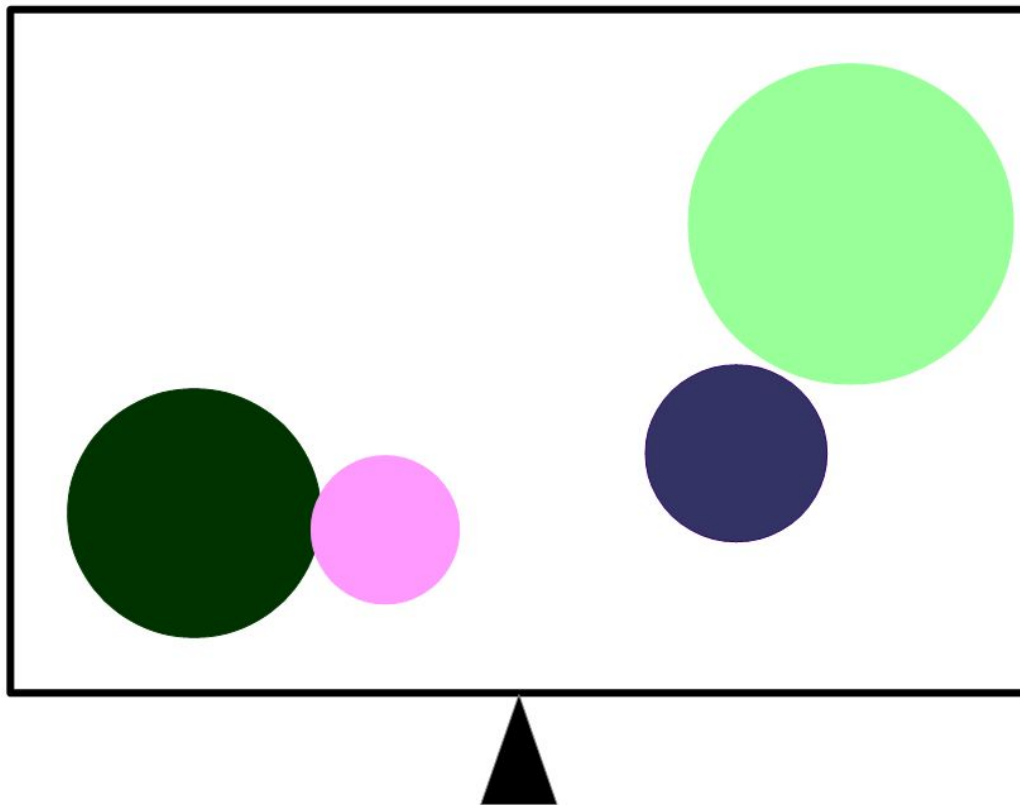
Уравновешенная по тону



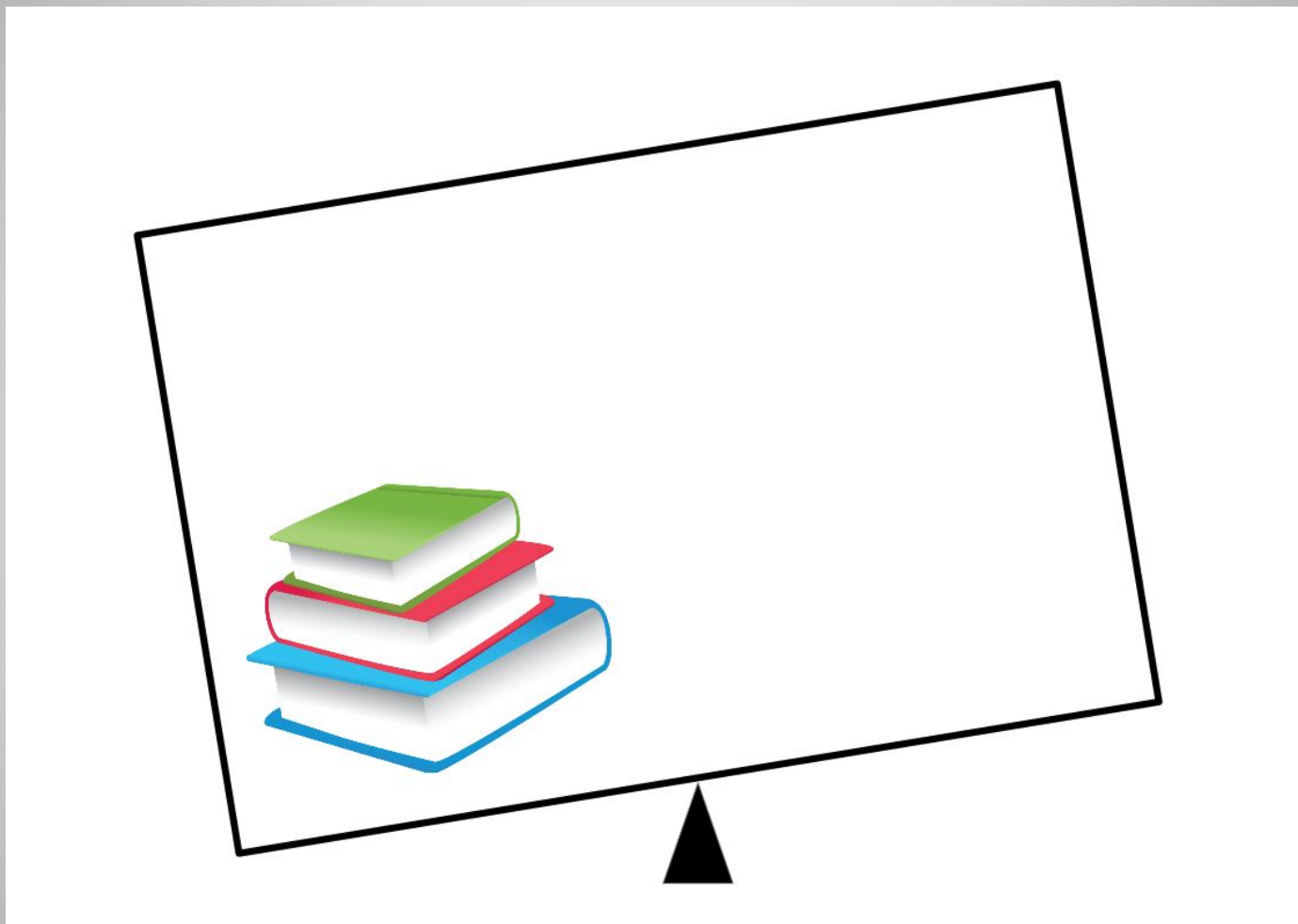
Уравновешенная по тону



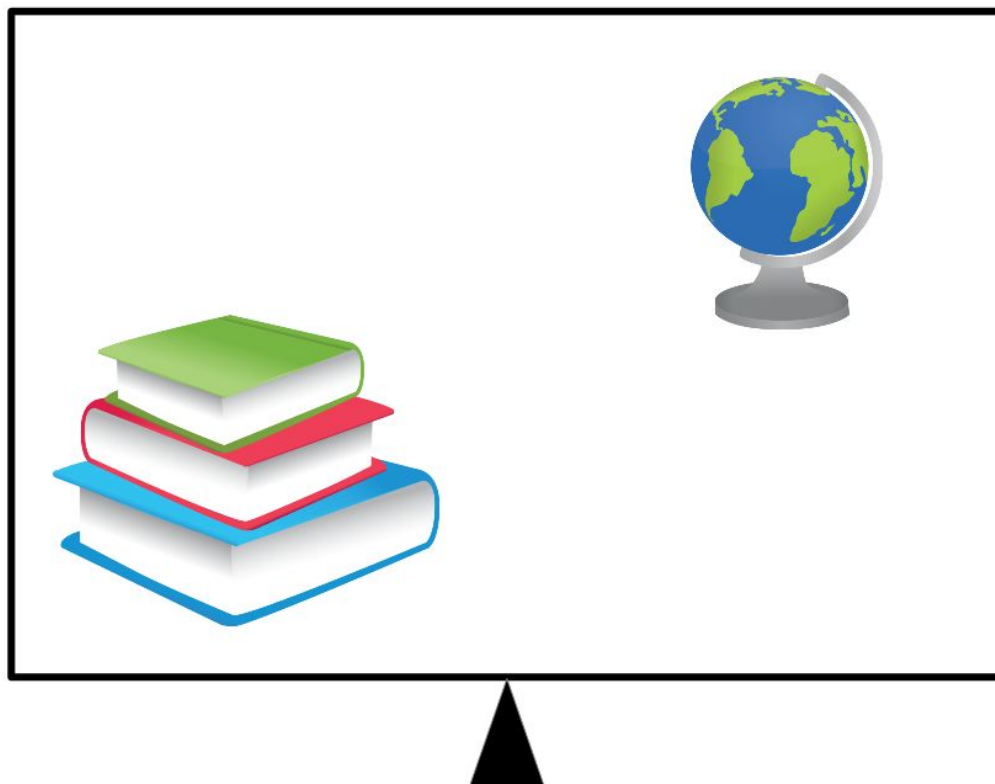
Неуравновешенная по цвету



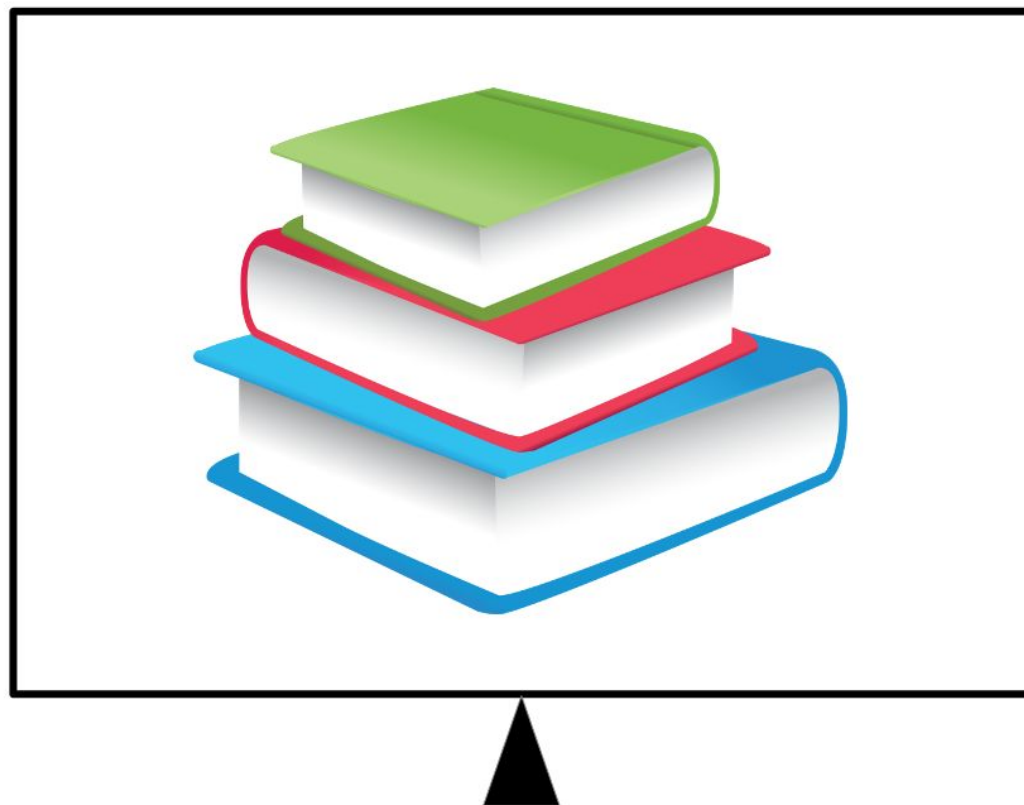
Уравновешенная по цвету



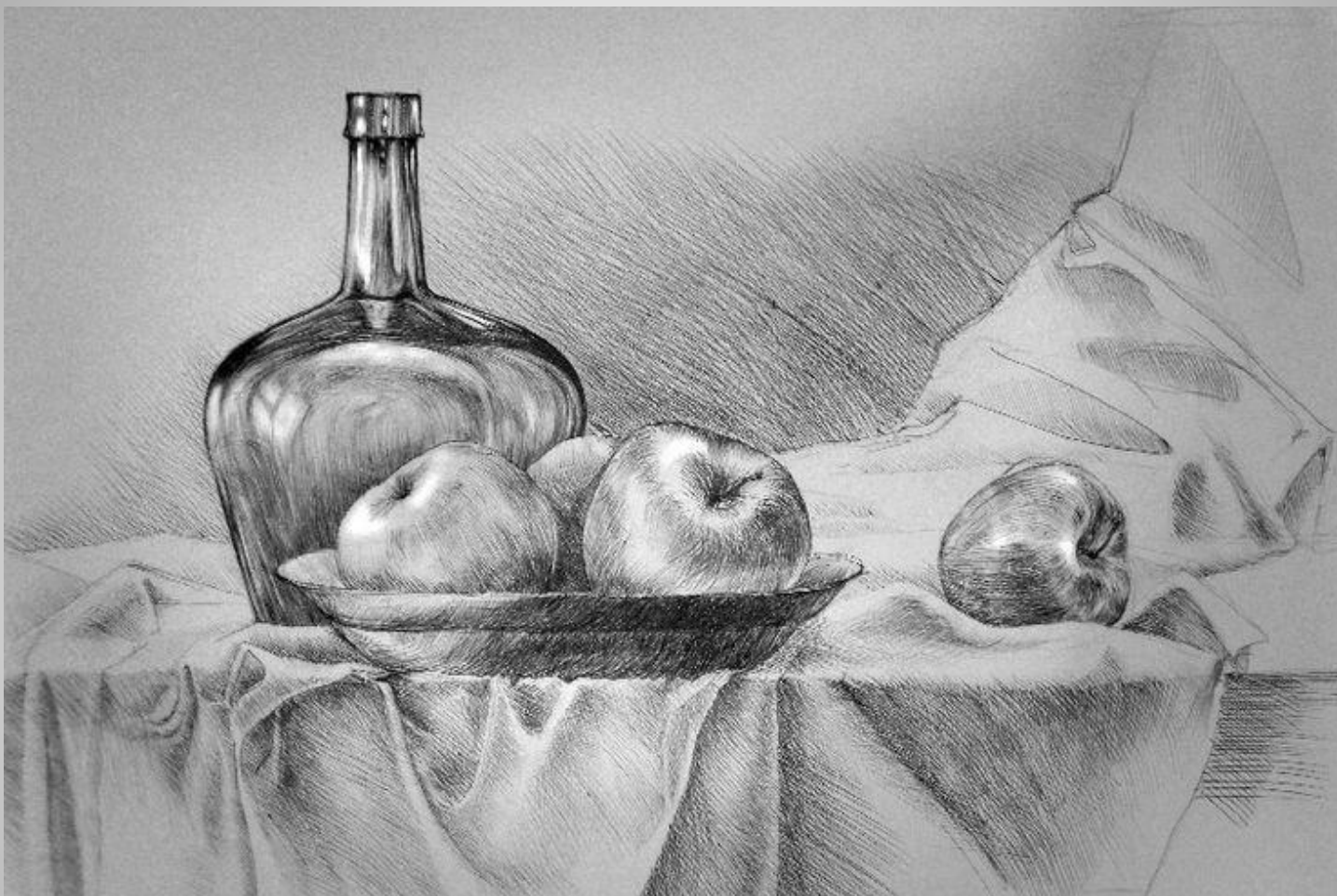
Асимметрично неуравновешенная композиция



Асимметрично уравновешенная композиция



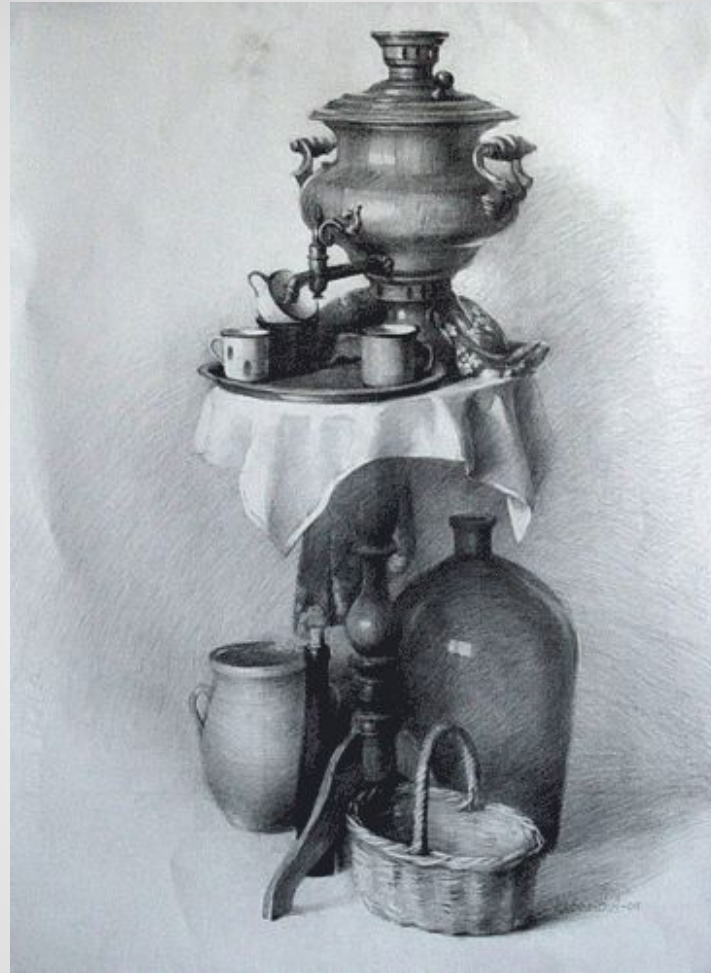
Симметричная уравновешенная композиция



Посмотрите и определите на рисунке уравновешенная или неуравновешенная композиция?



Посмотрите и определите на рисунке уравновешенная или неуравновешенная композиция?



Посмотрите и определите на рисунке уравновешенная или неуравновешенная композиция?



Посмотрите и определите на рисунке уравновешенная или неуравновешенная композиция?



Посмотрите и определите на рисунке уравновешенная или неуравновешенная композиция?



Посмотрите и определите на рисунке уравновешенная или неуравновешенная композиция?