

Ясюлюнас Никита

ВИРУСНЫЙ ГЕПАТИТ А (ТАКЖЕ НАЗЫВАЕМЫЙ БОЛЕЗНЬЮ БОТКИНА) — ОСТРОЕ ИНФЕКЦИОННОЕ ЗАБОЛЕВАНИЕ ПЕЧЕНИ, ВЫЗЫВАЕМОЕ ВИРУСОМ ГЕПАТИТА А



ЖЕЛТИЗНА ГЛАЗ И КОЖИ ПРИ ГЕПАТИТЕ А

ПАТОЛОГИЯ

ВИРУС ГЕПАТИТА А ОБЛАДАЕТ ПРЯМЫМ ЦИТОПАТИЧЕСКИМ ДЕЙСТВИЕМ, ТО ЕСТЬ СПОСОБЕН НЕПОСРЕДСТВЕННО ПОВРЕЖДАТЬ ГЕПАТОЦИТЫ. ГЕПАТИТ А ХАРАКТЕРИЗУЕТСЯ ВОСПАЛИТЕЛЬНЫМИ И НЕКРОТИЧЕСКИМИ ИЗМЕНЕНИЯМИ В ТКАНИ ПЕЧЕНИ И СИНДРОМОМ ИНТОКСИКАЦИИ, УВЕЛИЧЕНИЕМ ПЕЧЕНИ И СЕЛЕЗЁНКИ, КЛИНИКО-ЛАБОРАТОРНЫМИ ПРИЗНАКАМИ НАРУШЕНИЙ ФУНКЦИИ ПЕЧЕНИ, В РЯДЕ СЛУЧАЕВ ЖЕЛТУХОЙ С ПОТЕМНЕНИЕМ МОЧИ И ОБЕСЦВЕЧИВАНИЕМ КАЛА.

ПОСЛЕ ПОПАДАНИЯ В ОРГАНИЗМ ВИРУС ГЕПАТИТА А ПРОНИКАЕТ В КРОВЕНОСНУЮ СИСТЕМУ ЧЕРЕЗ КЛЕТКИ ЭПИТЕЛИЯ РОТОВОЙ ЧАСТИ ГЛОТКИ ИЛИ КИШЕЧНИК[7]. КРОВЬ ПЕРЕНОСИТ ВИРУС К ПЕЧЕНИ, ГДЕ ВИРУСНЫЕ ЧАСТИЦЫ РАЗМНОЖАЮТСЯ В ГЕПАТОЦИТАХ И КЛЕТКАХ КУПФЕРА (МАКРОФАГАХ ПЕЧЕНИ). ВИРИОНЫ СЕКРЕТИРУЮТСЯ В ЖЁЛЧЬ И ВЫВОДЯТСЯ СО СТУЛОМ. ВИРУСНЫЕ ЧАСТИЦЫ ЭКСКРЕТИРУЮТСЯ В ЗНАЧИТЕЛЬНЫХ КОЛИЧЕСТВАХ В СРЕДНЕМ ОКОЛО 11 ДНЕЙ ДО ПОЯВЛЕНИЯ СИМПТОМОВ ИЛИ IGM ПРОТИВ ВИРУСА ГЕПАТИТА А В КРОВИ. ИНКУБАЦИОННЫЙ ПЕРИОД ДЛИТСЯ ОТ 15 ДО 50 ДНЕЙ, СМЕРТНОСТЬ

ГЕПАТОЦИТЫ — КЛЕТКИ ПАРЕНХИМЫ ПЕЧЕНИ У ЧЕЛОВЕКА И ЖИВОТНЫХ. СОСТАВЛЯЮТ ОТ 60% ДО 80% МАССЫ ПЕЧЕНИ.

Вирусный гепатит А (болезнь Боткина)

1

Острое инфекционное вирусное заболевание, характеризующееся преимущественным поражением печени

2

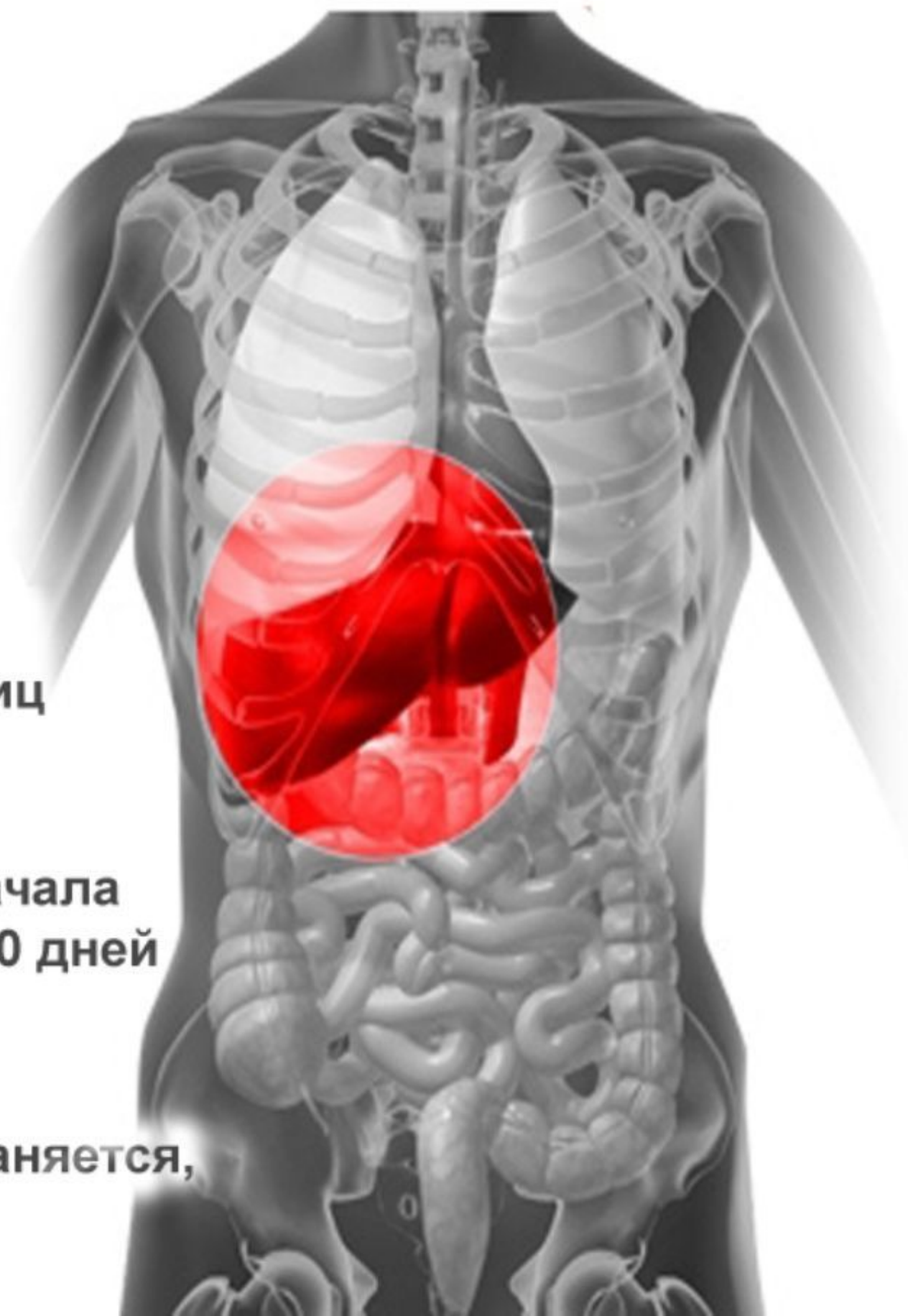
Для возникновения заболевания достаточно попадания в организм нескольких вирусных частиц

3

С момента заражения до начала болезни проходит от 7 до 50 дней

4

Инфекция легко распространяется, и заболеть может каждый



Признаки заболевания

тошнота, нередко - рвота, повышение температура до 38 °С - 39 °С, ломота во всем теле и др.



Передается фекально-оральным путем

с инфицированными пищевыми продуктами и водой, через предметы обихода, игрушки, руки

