

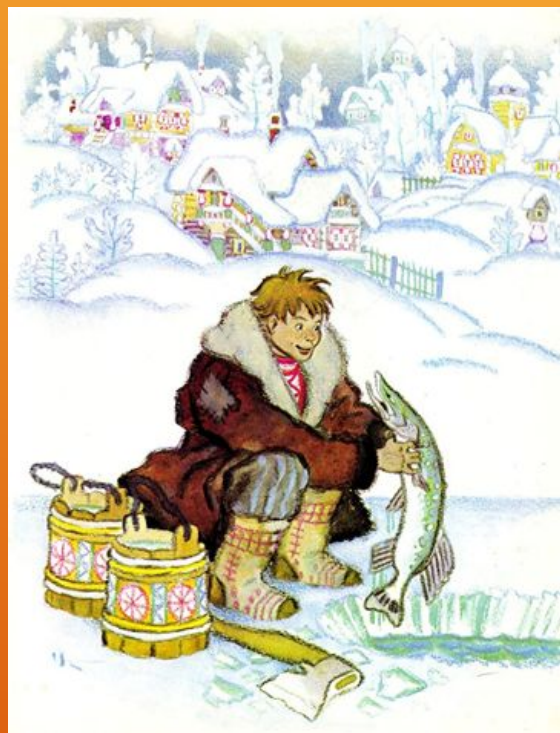
МЫ В МУЗЕЕ

Итоговая диагностика по
программе Охра

МУЗЕЙ ИЗОБРАЗИТЕЛЬНОГО ИСКУССТВА



ЖИВОПИСЬ

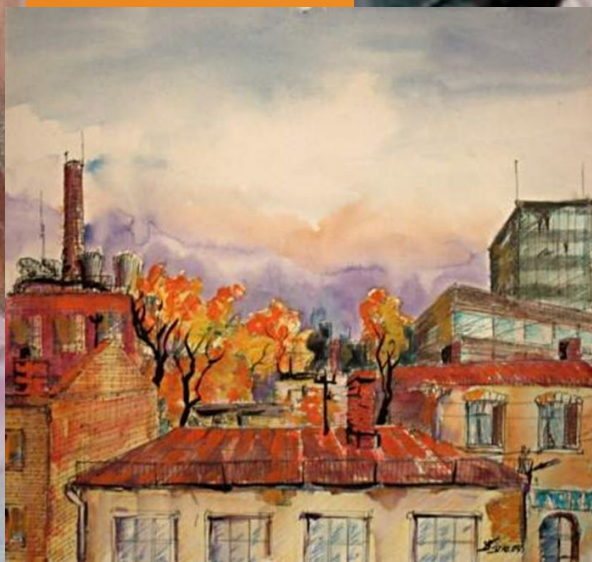


Вид
изобразительного
искусства —
картины с
реальным
изображением
окружающего
мира

Что лишнее? Почему?



ПОРТРЕТ



ЕСЛИ ВИДИШЬ, ЧТО С
КАРТИНЫ СМОТРИТ
КТО-НИБУДЬ НА НАС,
ИЛИ ПРИНЦ В ПЛАЩЕ
СТАРИННОМ, ИЛИ
ПРОСТО ВЕРХОЛАЗ,
ЛЕТЧИК ИЛИ
БАЛЕРИНА, ИЛИ
КОЛЬКА, ТВОЙ СОСЕД,
ОБЯЗАТЕЛЬНО
КАРТИНА
НАЗЫВАЕТСЯ **ПОРТРЕТ**

Найди лишнее. Почему?

ПЕЙЗАЖ



Если видишь на картине нарисована река, или снег и белый иней, или сад и облака, или снежная равнина, или поле и шалаш, обязательно картина называется **пейзаж**

Что лишнее? Почему?

НАТЮРМОРТ



Если видишь на картине чашку кофе на столе, или морс в большом графине, или розу в хрустале, или бронзовую вазу, или грушу, или горч, или все предметы сразу, знай что это **натюрморт**

Что лишнее, почему?

АНИМАЛИЗМ

Изображение
на картине
животного,
рыбы или
птицы



Что лишнее, почему?

ДЕКОРАТИВНО – ПРИКЛАДНОЕ ИСКУССТВО



Это
искусство
создавать и
украшать
предметы

Найди лишнее. Почему?

ОПРЕДЕЛИ РОСПИСЬ



Хохломская
роспись



Городецкая
роспись



Дымковская
игрушка

ИЛЛЮСТРАЦИЯ



Иллюстрация это изображение, рисунок в тексте книги, поясняющий ее содержание. Художник иллюстратор.

Что лишнее, почему? Кто рисует иллюстрацию?

ДИДАКТИЧЕСКАЯ ИГРА «ИЗ КАКОЙ КНИГИ ИЛЛЮСТРАЦИЯ?»



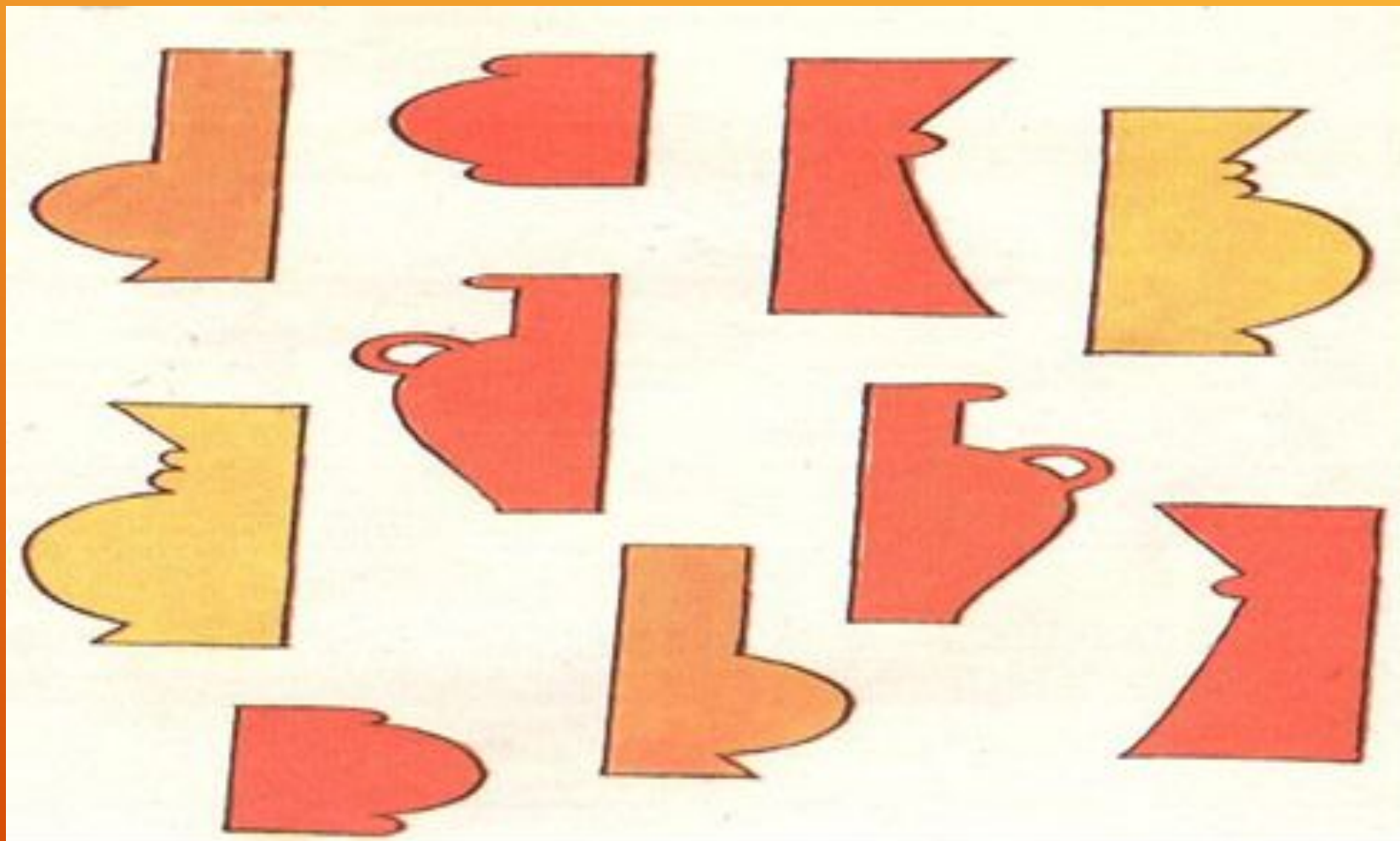
Цель: учить находить особенности иллюстраций среди предложенных изображений, определять героев произведения; развивать внимание, наблюдательность, речь – доказательство.

Игровое действие: определить к какому произведению относится иллюстрация, доказать, называя героев и особенности того или иного литературного произведения и иллюстрации.

ПРАКТИЧЕСКОЕ ЗАДАНИЕ

1. нарисуй гирлянду, состоящую из треугольных, круглых, квадратных и прямоугольных флажков чередуя форму, и раскрасить: треугольник – красным цветом, круг – зеленым, квадрат – синим, прямоугольник – желтым. Работу выполняем карандашами.

2. СОЕДИНИТЕ ОДИНАКОВЫЕ ПОЛОВИНКИ ВАЗ



3. Какой жанр является изображением картин природы:

а) пейзаж б) портрет в) натюрморт г) анимализм

4. Воображаемая линия, которая отделяет небо от земли:

а) штрих б) горизонт в) тень г) граница

5. Какой жанр является изображением человека:

а) пейзаж б) портрет в) натюрморт г) анимализм

5. Выбери и подчеркни материалы, которыми работает художник:

а) лопата, удочка, грабли

б) краски, карандаши, мелки.

6. Определи и нарисуй геометрическую форму предмета.

