



**ОБЩАЯ ХАРАКТЕРИСТИКА
ПОДЦАРСТВА
МНОГОКЛЕТОЧНЫЕ.
СТРОЕНИЕ И
ЖИЗНЕДЕЯТЕЛЬНОСТЬ
КИШЕЧНОПОЛОСТНЫХ**





Вспомним!

- Что такое организм? Какие свойства организмов вам известны?
- Назовите среды жизни организмов?
- Что такое вид?
- Какие бывают типы симметрии?



Царства организмов

Царства
живой природы

Бактерии

Растения

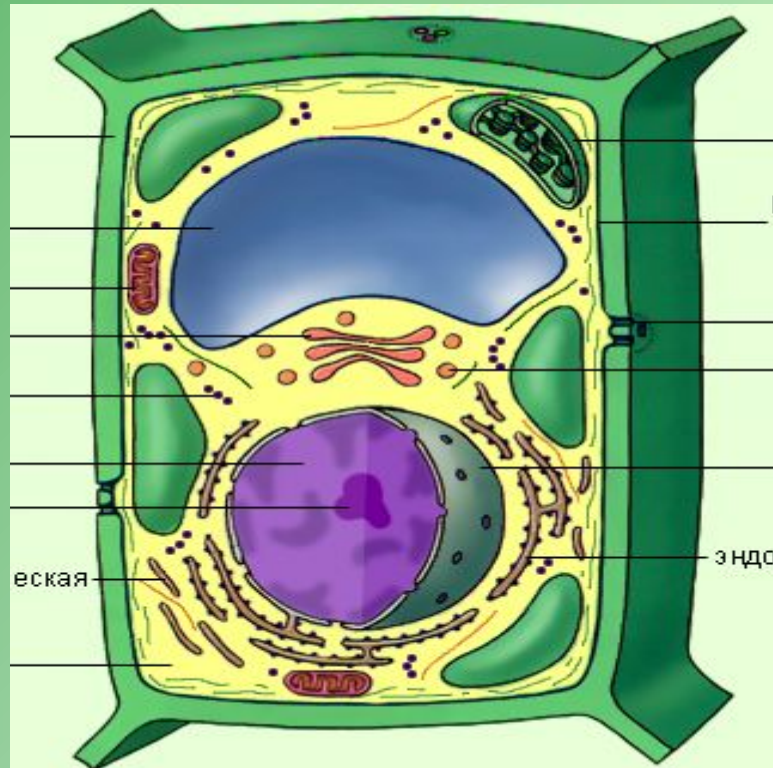
Грибы

Животные

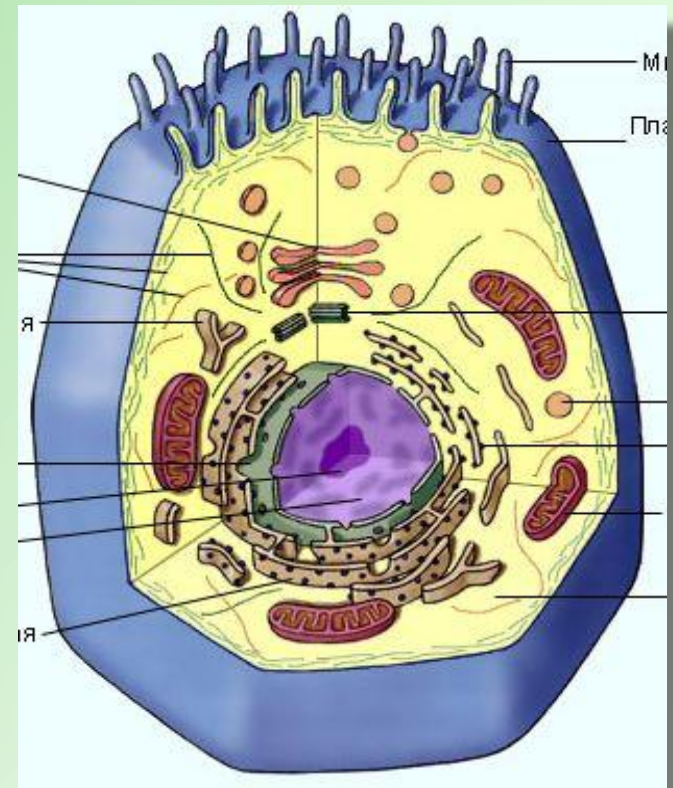
Вирусы



Клетка – основа живых организмов
Чем отличаются растительные клетки
от животных?
Какие ее главные составляющие?



Растительная



Животная

Одноклеточные организмы



А

Ложноножки



Амеба обыкновенная

Б

Жгутики



Бодо

В

Реснички



Эвглена зеленая

Г



Инфузория-туфелька



- Фагоцитоз – захватывание твердых частиц.
- Пиноцитоз – поглощение жидких частиц.
- Движение простейших – ТАКСИС.
(положительный или отрицательный)
- Инцистирование – способность образовывать цисту (капсула).



Роль одноклеточных

Образование осадочных пород

Звено в пищевых цепях

Очистка водоемов

Симбионты

Паразиты

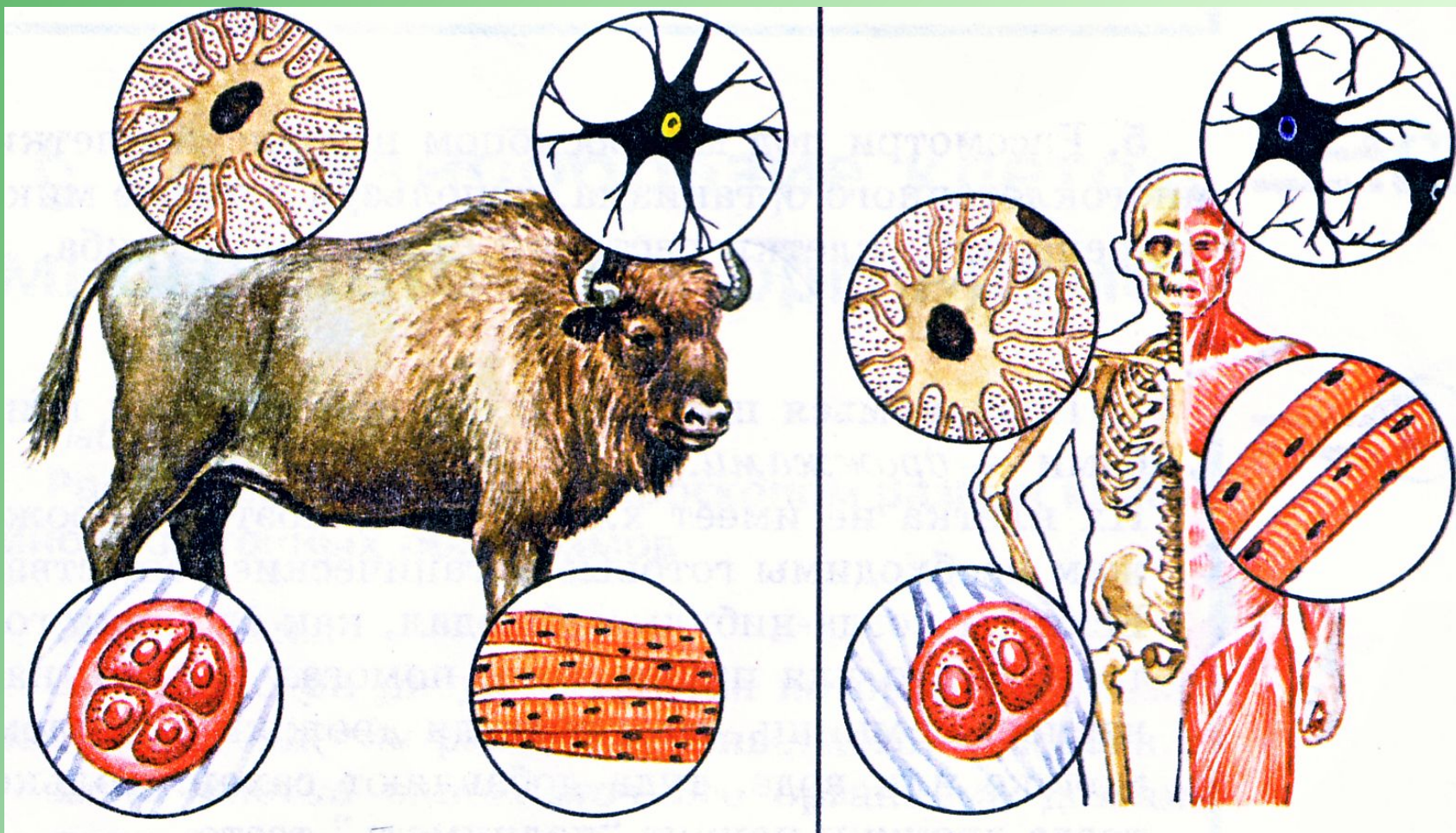
Объект лабораторных исследований



Многоклеточные организмы

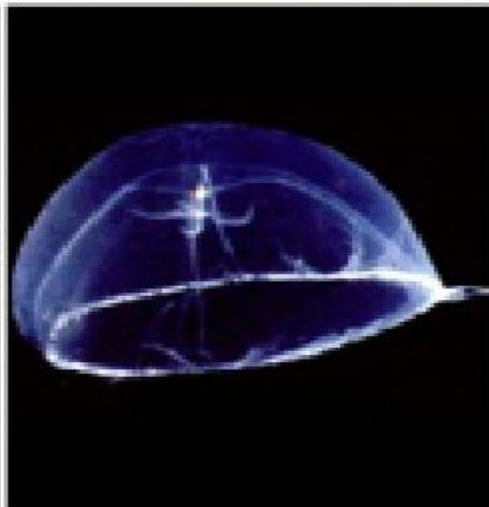
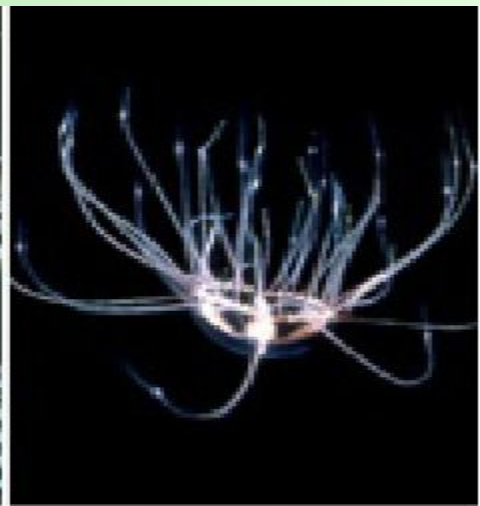


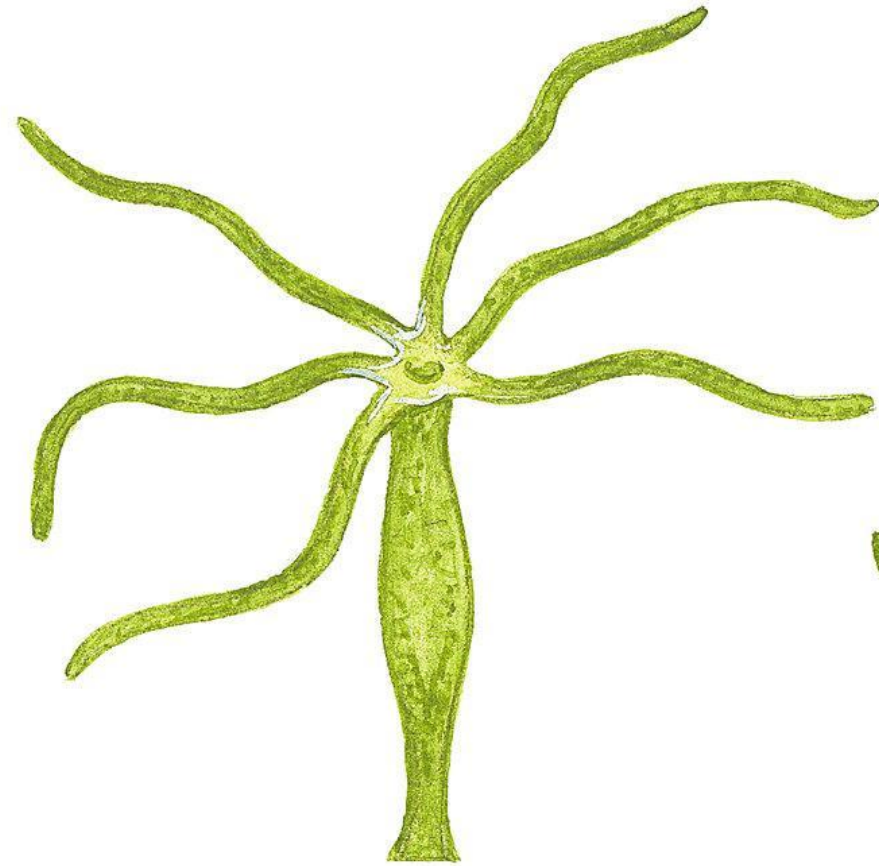
Многоклеточные организмы под микроскопом





КИШЕЧНОПОЛОСТНЫЕ

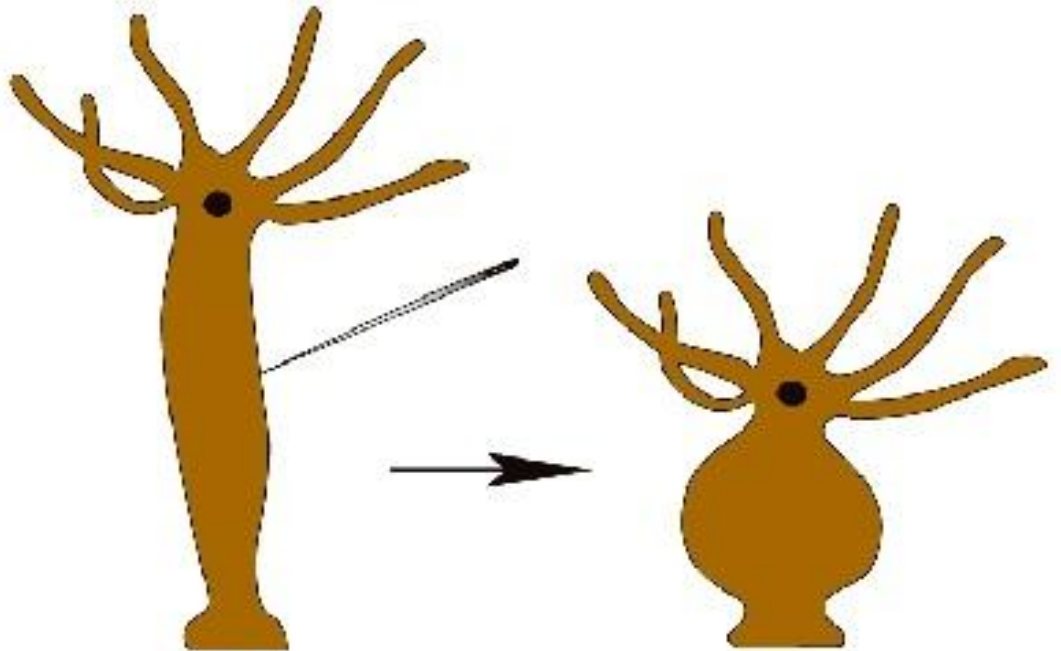




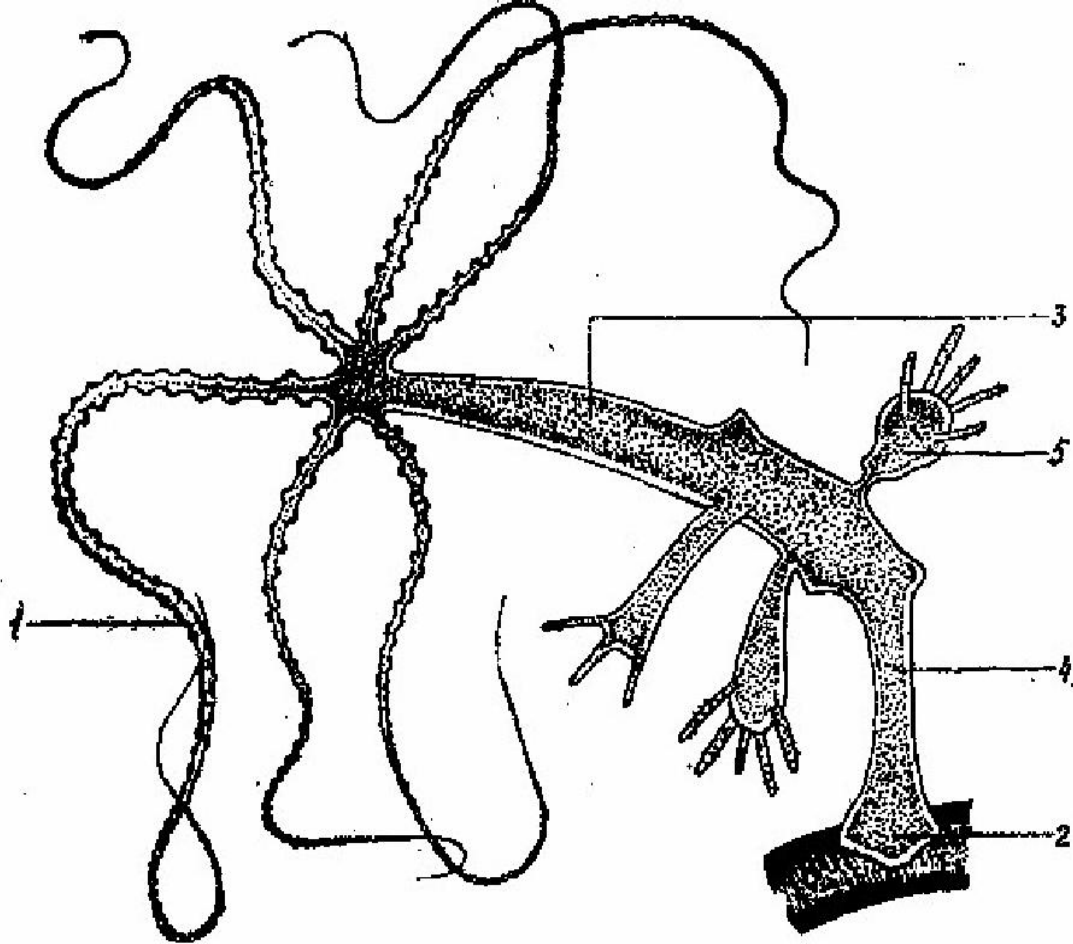
ПРЕСНОВОДНАЯ ГИДРА



**Имеет нервную систему
Если до гидры дотронуться,
То животное сожмется - это
Ответная реакция организма.**

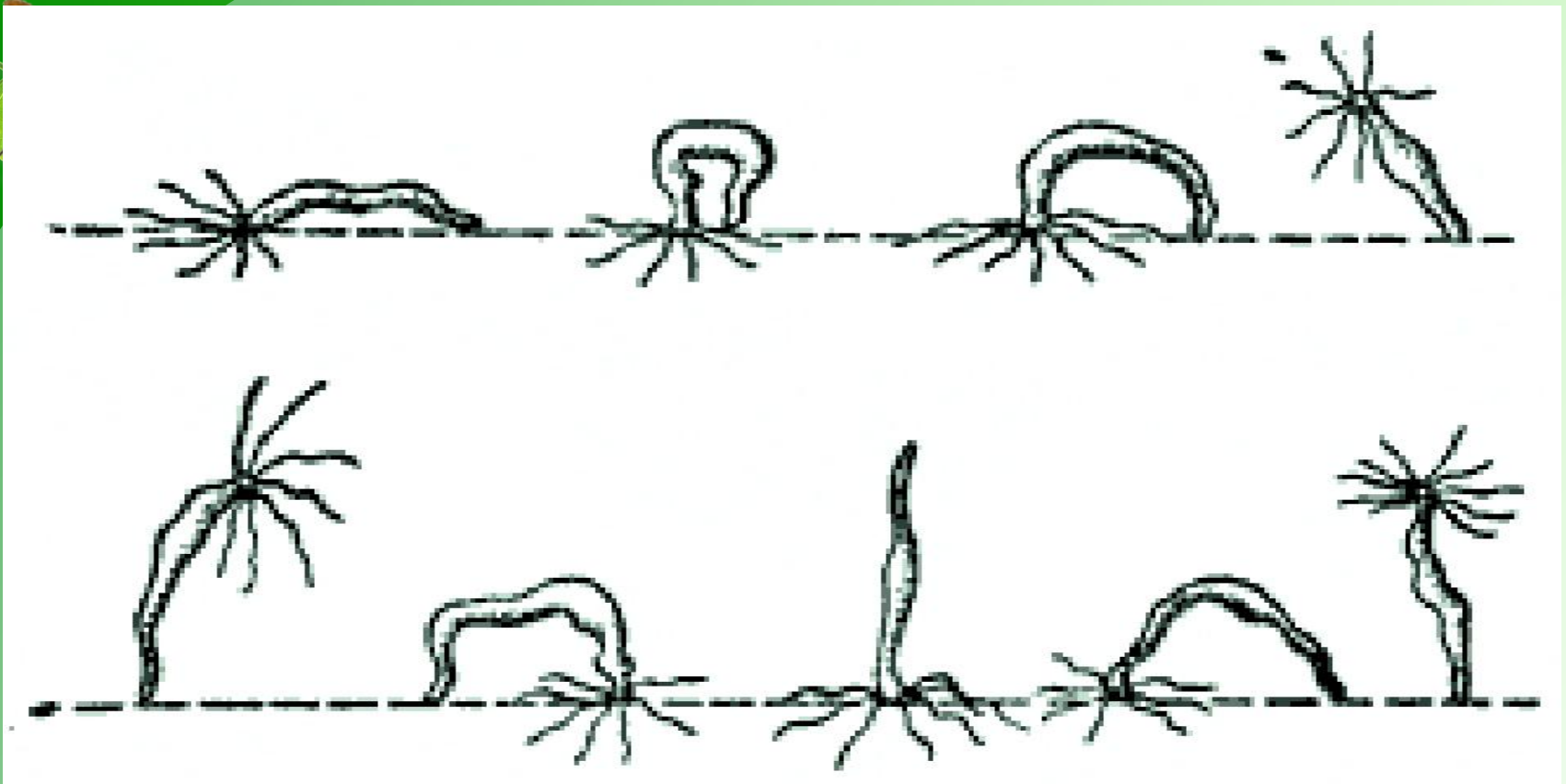


**РЕФЛЕКС – это ответная
Реакция организма на
Раздражение.**



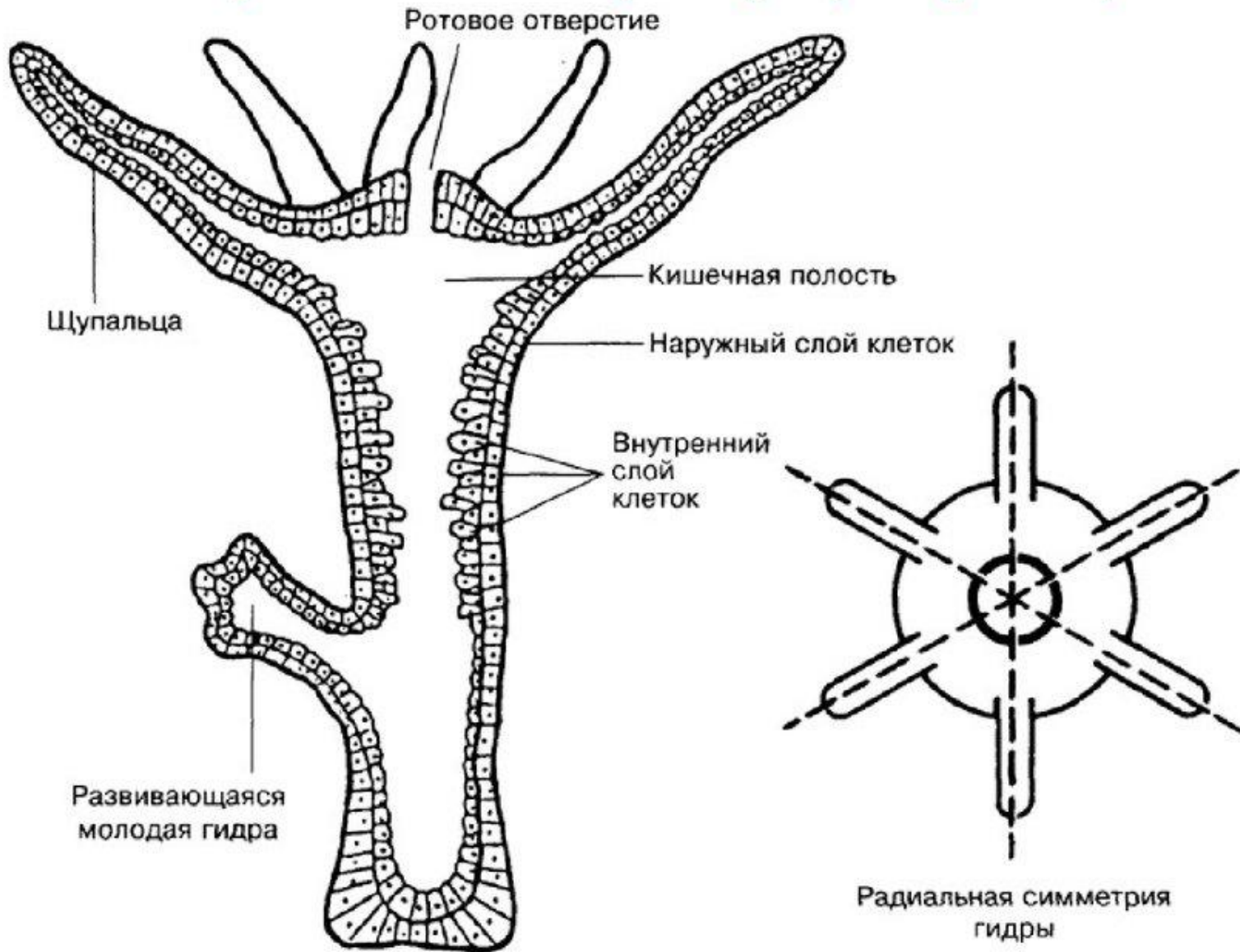
1. Щупальце
2. Подошва
3. Тело
4. Кишечная полость
5. Почка

Тело гидры продолговатое
Наружный слой – эктодерма
Внутренний слой – энтодерма
Между экто и энтодермой - мезоглея



**Малоподвижна. При этом передвигается
Прикрепляясь то верхним, то нижним концом тела**

Строение гидры (в разрезе)



планктонный рачок
задевает своей ножкой
чувствительный волосок...

чувствительный
волосок

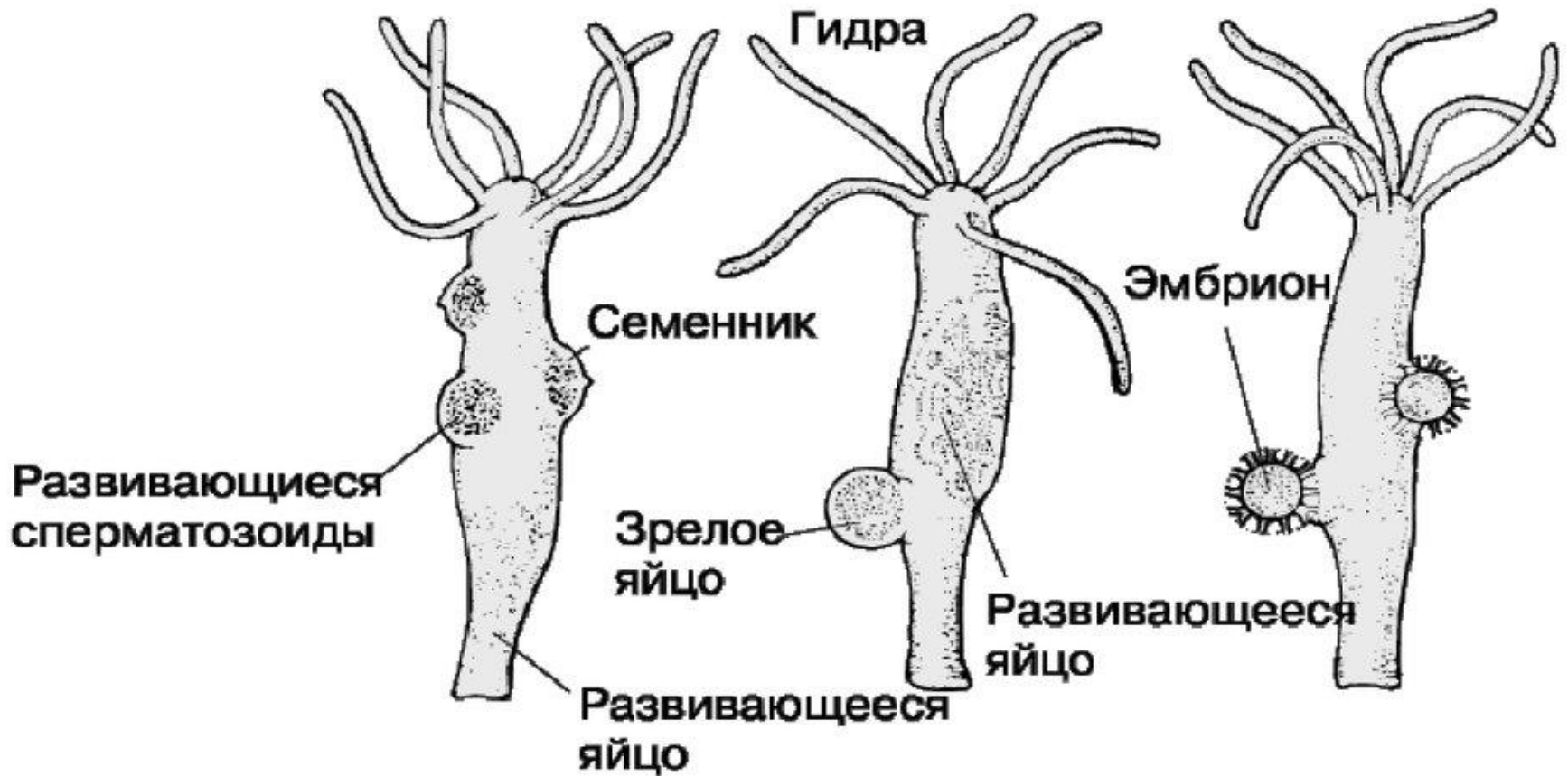
свёрнутая
стрекательная
нить

стрекательная
капсула,
наполненная
ядом

ядро

...стрекательная нить
выстреливает, пробивая
покровы рачка, и в его тело
впрыскивается яд

Половое размножение гидры





Домашнее задание:

- § 12 прочитать
- Ответить устно на вопросы в конце §
- Письменно ответить на вопросы:
 - 1) К какому царству живого ученые относят человека?
 - 2) Большинство живых организмов состоит из клеток. В средние века о клеточном строении не было известно. Почему?
 - Кишечнополостные это низшие многоклеточные животные?
 - Они хищники?
 - Пищеварение комбинированное, внутриклеточное или полостное?
 - Есть у них внутренний скелет?