

**АОУ ДО ВО «Региональный центр
дополнительного образования детей»**



ИТОГИ 2020 – 2021. КОМПЛЕКС МЕРОПРИЯТИЙ

**МУЗЕЙ ОБРАЗОВАТЕЛЬНЫХ ОРГАНИЗАЦИЙ
ВОЛОГОДСКОЙ ОБЛАСТИ**

2021 - 2022 учебный год



Воробьева Наталия Владимировна - региональный куратор деятельности музеев образовательных организаций Вологодской области, руководитель методического объединения

т. (8172) 28-69-**12**, 9212352930

электронный адрес: rodkray@rcdop.edu.ru

Группа «ВКОНТАКТЕ» <https://vk.com/club173318693>



Автономное образовательное учреждение
дополнительного образования Вологодской области
«Региональный центр дополнительного образования детей»

Школьные музеи. Краеведение.

Вологодская область

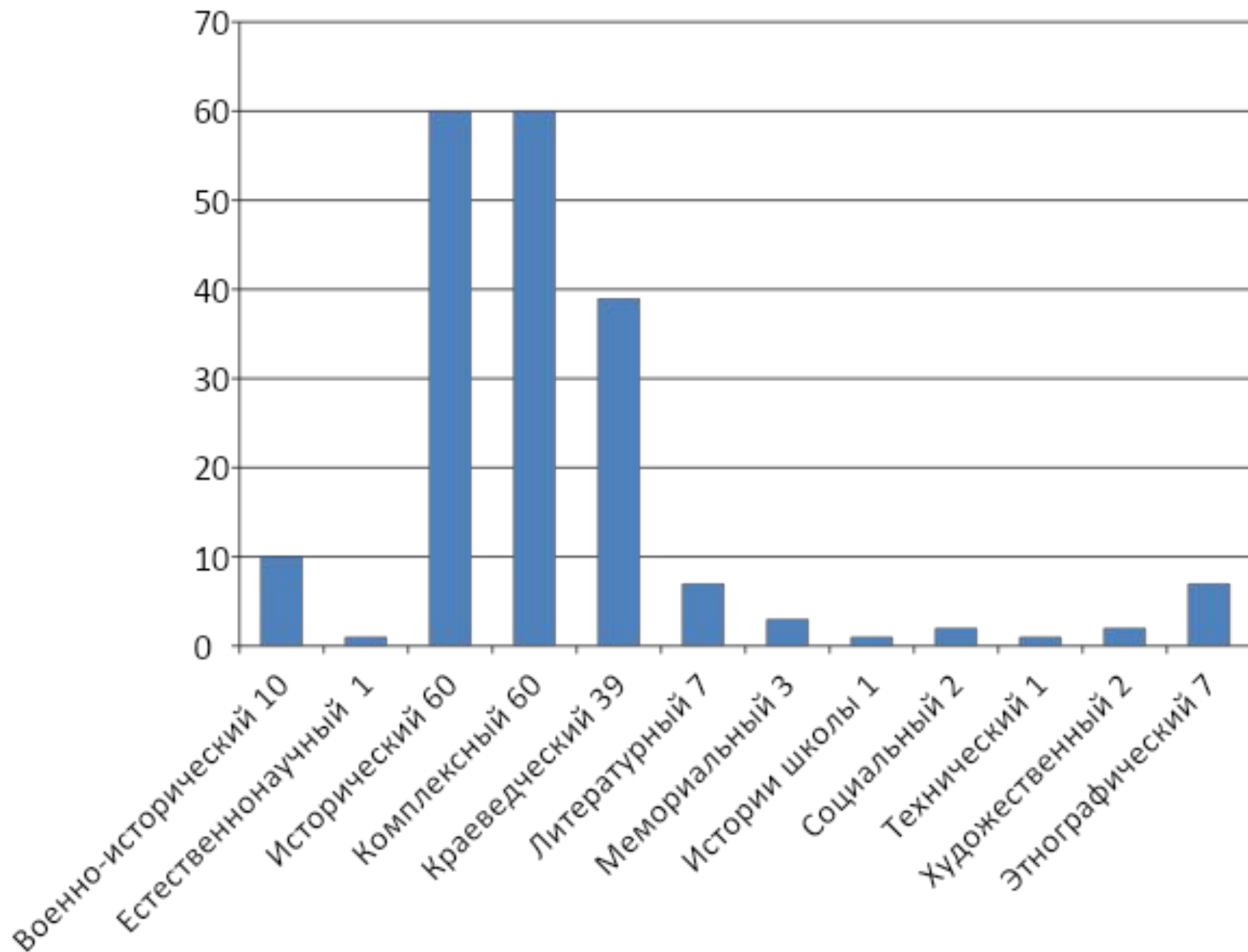
Группа для руководителей музеев, педагогов и обучающихся образовательных организаций Вологодской области с целью обмена опытом и обсуждения проблем.

СТАТИСТИКА ПО РАЙОНАМ ШКОЛЬНЫЕ МУЗЕИ. ВОЛОГОДСКАЯ ОБЛАСТЬ

Район, город	Всего музеев	Среди них паспортизованных	Внесенных в реестр
Бабаевский	2	2	1
Бабушкинский	7	1	2
Белозерский	7	2	
Вашкинский	3	0	
Великоустюгский	15	1	
Верховажский	5	2	
Вожегодский	2	2	1
Вологодский	8	4	3
Вытегорский	8	6	
Грязовецкий	8	6	2
Кадуйский	2	0	
Кирилловский	6	2	1
К-Городецкий	6	4	
Междуреченский	1	1	
Никольский	6	5	
Нюксенский	1	0	
Сокольский	3	3	1

Район, город	Всего музеев	Среди них паспортизованных	Внесенных в реестр
Сямженский	5	3	2
Тарногский	3	5	2
Тотемский	5	1	
Усть-Кубинский	2	1	1
Устюженский	8	5	
Харовский	6	7	
Чагодощенский	0	0	
Череповецкий	10	6	
Шекснинский	6	8	1
г. Вологда	25	11	
г. Череповец	15	9	1
Подведы ДО	2	2	2
Учреждения СПО	11	4	
ВУЗы	3	0	
Итого	191	103	20

ПРОФИЛИ ШКОЛЬНЫХ МУЗЕЕВ ОБЛАСТИ (2021 год)



ПРОФИЛИ ШКОЛЬНЫХ МУЗЕЕВ

! Рекомендовано проверить и по необходимости уточнить профиль музея

ИСТОРИЧЕСКИЕ – военно-исторические, истории края, населенных пунктов, образовательных учреждений;

КРАЕВЕДЧЕСКИЕ – это музеи, в которых собраны коллекции памятников не только истории, но и природы;

ЭТНОГРАФИЧЕСКИЕ – занимаются изучением и сохранением памятников народной культуры;

ХУДОЖЕСТВЕННЫЕ – основываются на подлинных произведениях живописи, скульптуры, графики и других видов искусства;

ЕСТЕСТВЕННОНАУЧНЫЕ - (геологические, биологические, зоологические, экологические) создаются с целью более углубленного изучения природы своего края.

ТЕХНИЧЕСКИЕ – музеи, посвященные истории развития техники, связанные с выдающимися событиями или деятелями в области науки и техники;

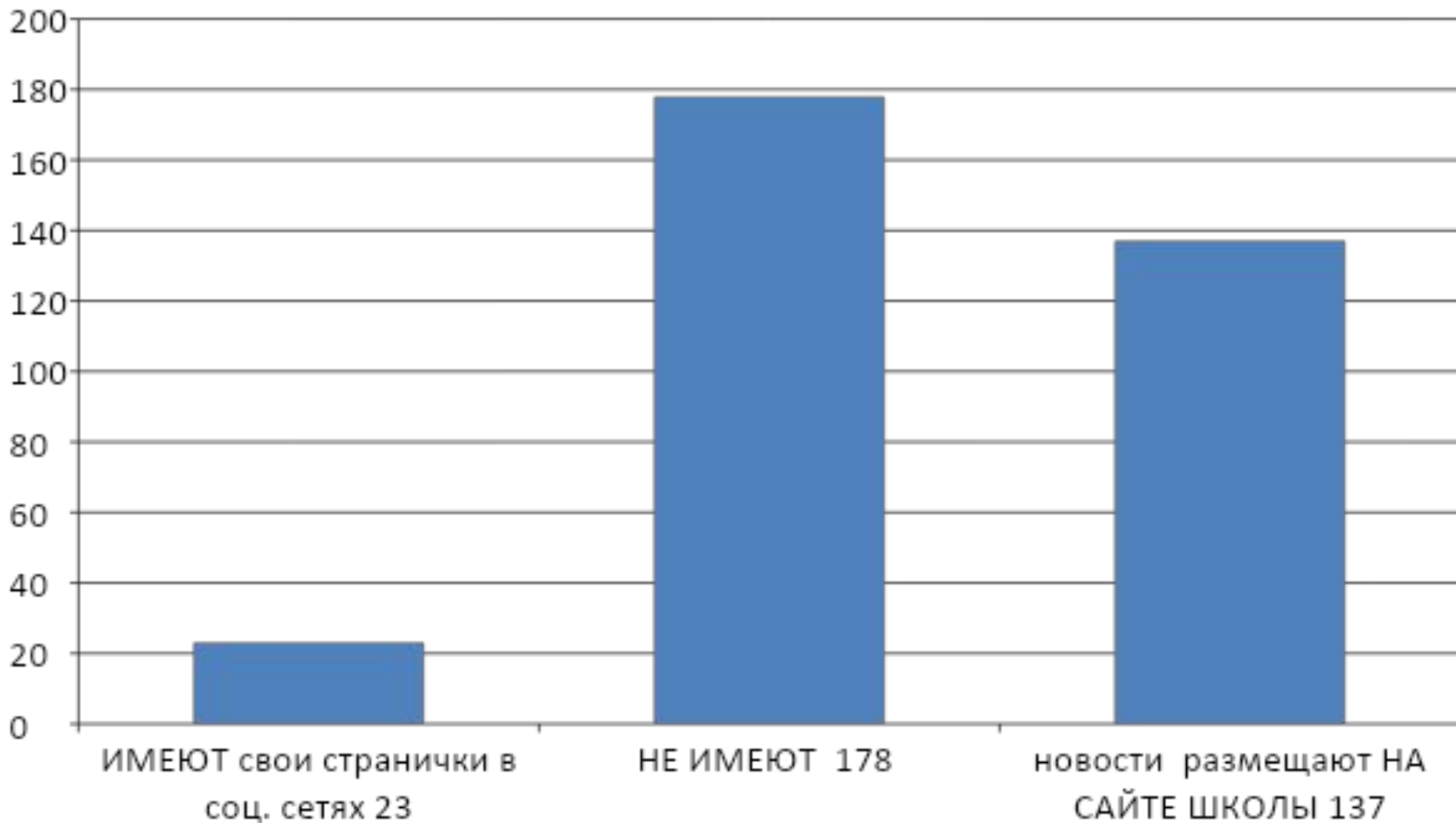
ЛИТЕРАТУРНЫЕ – музеи, рассказывающие о писателях-земляках, ярко отобразивших в своих произведениях родной край;

МЕМОРИАЛЬНЫЕ – музеи, создаваемые в память о выдающихся событиях или расположенные на месте событий, или в памятном здании, независимо от профиля, называются.



КОМПЛЕКСНЫЕ – музеи, включающие отделы природы, экономики, истории и культуры местного края и т.д.

ИНДИВИДУАЛЬНЫЕ ИНФОРМАЦИОННЫЕ РЕСУРСЫ ШКОЛЬНЫХ МУЗЕЕВ (202)





План областного методического объединения руководителей музеев образовательных организаций Вологодской области

- Мониторинг «Музеи образовательных организаций Вологодской области» (сентябрь 2021 года)
Результаты <https://vk.com/id357485258>
- Семинар (ноябрь)
- Проект «История Вологодчины в мемориальных досках»
https://vk.com/wall-173318693_2212
- «Ночь музеев» (информационное письмо – март 2022 года)
- Видеофильм «Музеи образовательных организаций Вологодской области» по результатам конкурса **НЕ СОСТОИТСЯ (недостаточное количество конкурсных работ)**



**Региональный этап Всероссийского конкурса
учебных и методических материалов в помощь педагогам,
организаторам туристско-краеведческой
и экскурсионной работы с обучающимися, воспитанниками
(ноябрь 2021 года - февраль 2022 года)**

ПОЛОЖЕНИЕ https://vk.com/wall-173318693_2285

«+»

- **ОФИЦИАЛЬНЫЙ** конкурс для педагогов туристско-краеведческой направленности
- **Ежегодный**
- **Есть выход на Всероссийский уровень**
- **Всегда есть победы**
- **Нет орг. взноса**

«-»

МАЛО РАБОТ

ЖДЕМ ВАШЕГО УЧАСТИЯ!



**Региональный этап Всероссийского конкурса
исследовательских краеведческих работ среди
обучающихся с ограниченными возможностями здоровья**

2021 год

**обучающаяся МОУ «Средняя общеобразовательная школа № 13»
имени А.А. Завитухина»**

руководитель - Андропова Татьяна Витальевна

УЧАСТНИКИ

**обучающиеся БОУ ВО «Грязовецкая школа-интерна для обучающихся
с ограниченными возможностями здоровья по зрению»**

**руководители: Мацкевич Татьяна Анатольевна, Корчагова Людмила
Валентиновна**

ПОБЕДИТЕЛИ

ЖДЕМ КОНКУРСА В 2022 ГОДУ!



Региональный этап Всероссийского конкурса школьных музеев, представленных на портале «История России в школьных музеях»

2020 (Великая Отечественная война)

ИМЕЛИ ПРАВО УЧАСТВОВАТЬ 3 УЧАСТВОВАЛИ 3 ПОБЕДИЛ 1

2021 (Год Космоса) 10 музеев

ИМЕЛИ ПРАВО УЧАСТВОВАТЬ 10 УЧАСТВОВАЛИ 3 ПОБЕДИЛИ 3

ПОБЕДИТЕЛИ (2021 год)

МОУ «Устье-Угольская школа»

<https://138009.selcdn.ru/turcenter-prod/5e85d21387e05e001b7c2846/6ed91c/5ad610a2b54db0aea5d989add8a4cc02ab85dd12.mp4>

МОУ «Шухободская школа»

<https://fcdtk.ru/museum/1583841492968-istoriko-kraevedcheskij-muzej-mou-shuhobods-kaya-shkola-cherepoveckij-rajon-s-shuhobod-ul-zhukova-d-51>

МБОУ «Рослятинская средняя общеобразовательная школа»

<https://fcdtk.ru/museum/1583843776188-muzej-mbou-roslyatinskaya-srednyaya-obsheobrazovatel'naya-shkola-vologodskaya-oblast-babushkinskij-rajon-s-roslyatino-ul-sovetskaya-d-11>

2022 (?) 20 музеев

ЖДЕМ ВАШЕГО УЧАСТИЯ!

Региональный этап Всероссийского конкурса школьных музеев 2021



ИТОГИ https://vk.com/wall-173318693_2287

Всероссийский этап (итоги после 10 декабря)

МОУ «Устье-Угольская школа» Шекснинского муниципального района
https://vk.com/wall-173318693_2192

БОУ Кирилловского муниципального района «Горицкая средняя школа»
https://vk.com/wall-173318693_2223

МАОУ Сямженского муниципального района «Сямженская средняя школа»
https://vk.com/wall-173318693_2210

Региональный этап Всероссийского конкурса школьных музеев 2022 год
Положение (март)



МОО «Вологодское объединение поисковиков»

2020 год Областной конкурс «История в фотографиях», посвященный 75-летию победы в Великой Отечественной войне

2021 год Областной конкурс «История в фотографиях. Другой фронт», посвященный вкладу вологжан в дело Победы в Великой Отечественной войне

2022

- Областной конкурс «История в фотографиях. Города-ровесники», посвященный 875-летнему юбилею Москвы, Вологды, Великого Устюга (декабрь)

- Интеллектуально-краеведческая игра «Фотолетопись городов-юбиляров » (октябрь 2022 года)



Творческие проекты

Арт-проект, посвященный юбилею поэтессы Ольги Фокиной

ШКОЛЬНЫЙ
музей

стихотворение

запись на фоне
музейных
экспозиций

прием работ
1 июня 2022 года
на электронную почту
rodkray@rcdop.edu.ru

**НАЗВАНИЕ ОБРАЗОВАТЕЛЬНОЙ
ОРГАНИЗАЦИИ
МУНИЦИПАЛИТЕТ (район, город)**

НАЗВАНИЕ КОНКУРСА

НАЗВАНИЕ РАБОТЫ

НОМИНАЦИЯ (НАПРАВЛЕНИЕ)

**фамилия, имя, отчество
автора**

возраст автора, класс

**фамилия, имя, отчество
руководителя**

**должность руководителя
контактный телефон**

ГОД



**Титульный лист
любой конкурсной работы**



Формирование реестра школьных музеев РФ

Всего школьных музеев – 191

В реестре начали работу – 80

Занесены во всероссийский реестр – 20

- Руководитель школьного музея регистрируется на портале, заносит информацию о музее.
- Региональный куратор проверяет информацию, совместно с руководителем музея корректирует и посылает на проверку в федеральный центр.
- Федеральный куратор проверяет, делает замечания, после исправления их размещает на сайте федерального центра.



Ваш музей видит вся страна, вы можете участвовать в конкурсах, получаете сертификат, участвуете в обмене опытом