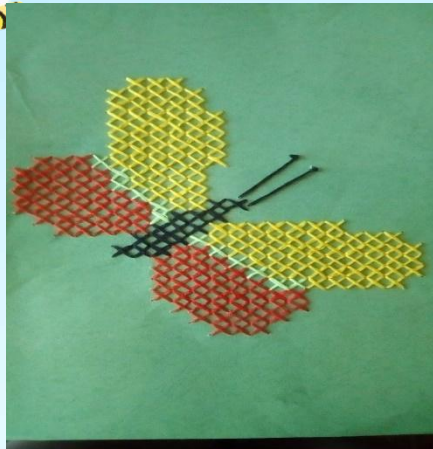



Мастер – класс «Волшебный мир вышивки»

автор: Полевая Мария Александровна



Приветствую всех
любителей вышивать!






С Древних времен люди стремились украшать свой дом, одежду и предметы обихода красивыми и затейливыми узорами. Одним из самых распространенных является вышивка.

Именно она придает тепло и уют.

Сам процесс вышивки очень увлекательный и полезный.

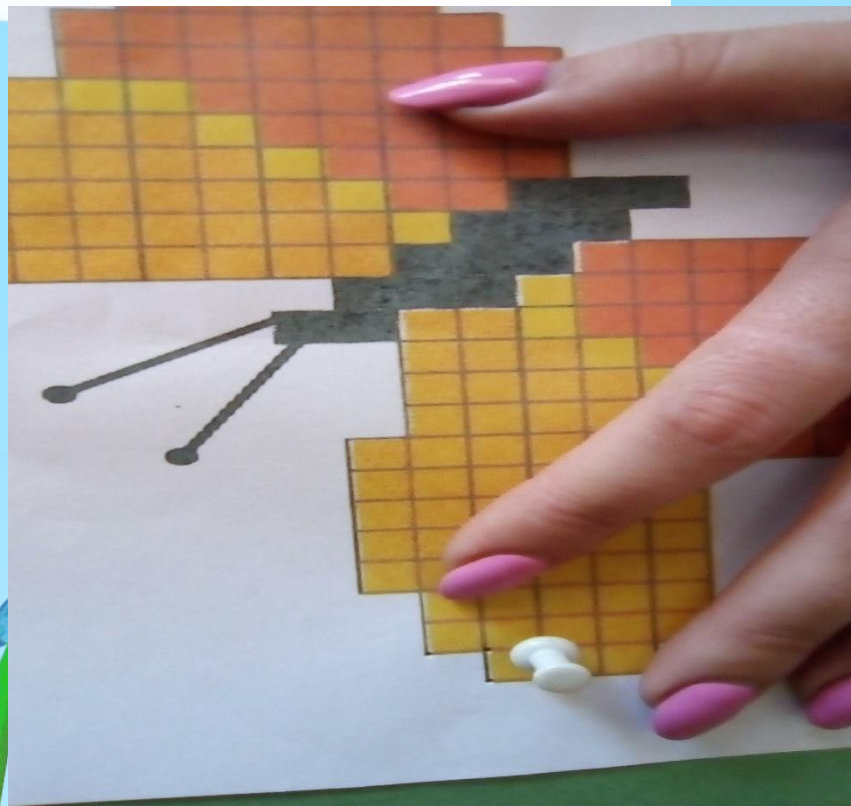
Вышивка помогает:

- *развивать мелкую моторику рук, аккуратность и трудолюбие;**
 - *активизировать мозговую деятельность, формировать математическое мышление, развивать речь, улучшает мышечную память;**
 - *воспитывает чувство прекрасного и развивает воображение**
- 

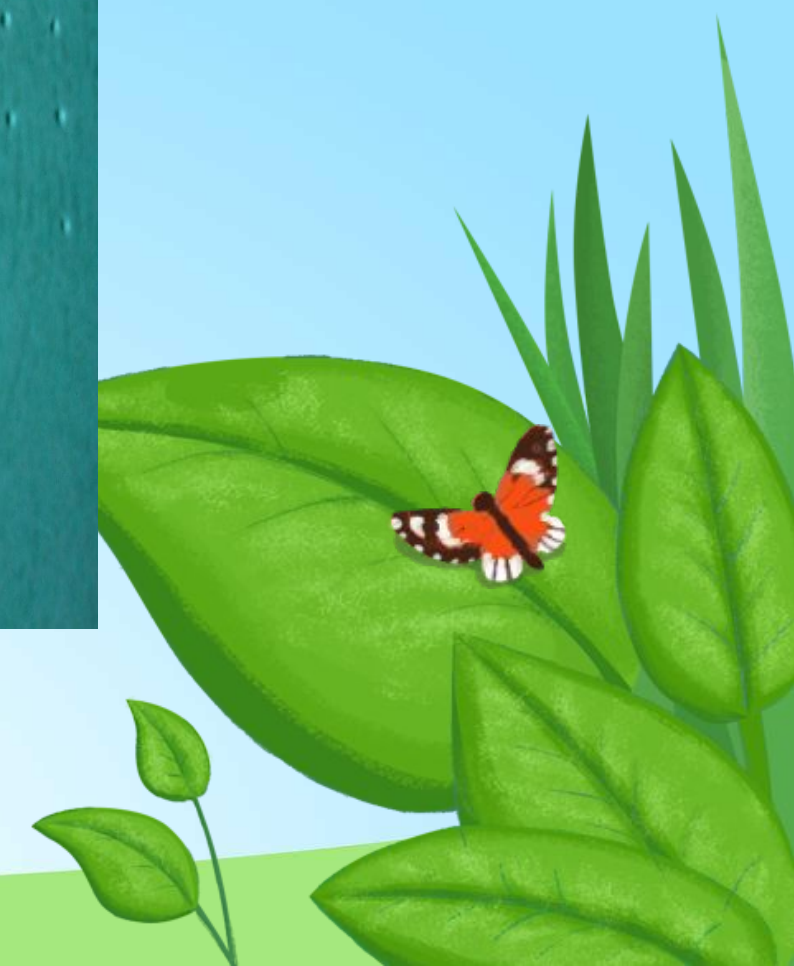
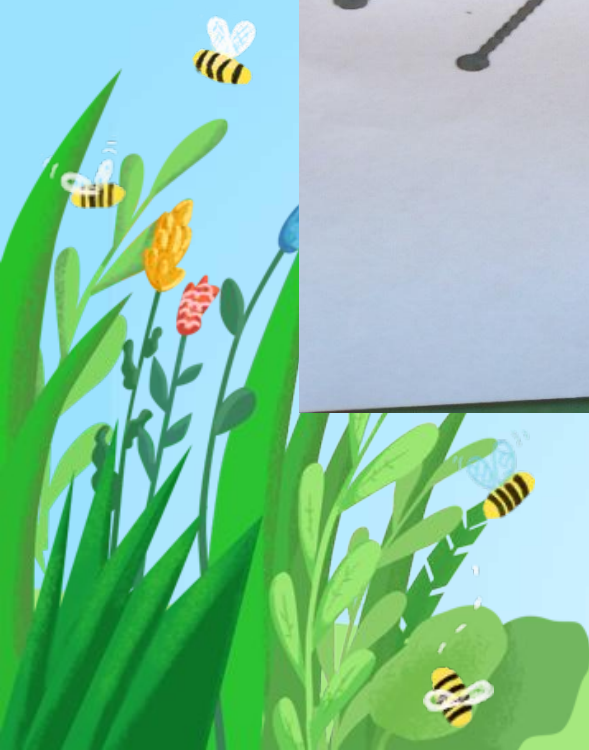
Приготовим материалы



Переносим схему при
помощи
«с набивки»



Так выглядит
заготовка
после «набивки»



Вышивая крестиком надо помнить, что каждый цвет схемы вышивается поочередно.

Важная особенность вышивки крестом :

Начинать работу нужно с лево на право и верхние нити каждого крестика должны проходить в одном и том же направлении.

Сначала прокладывается нижняя нить каждого крестика до конца ряда по схеме, а потом в обратном направлении закрывается крестик.

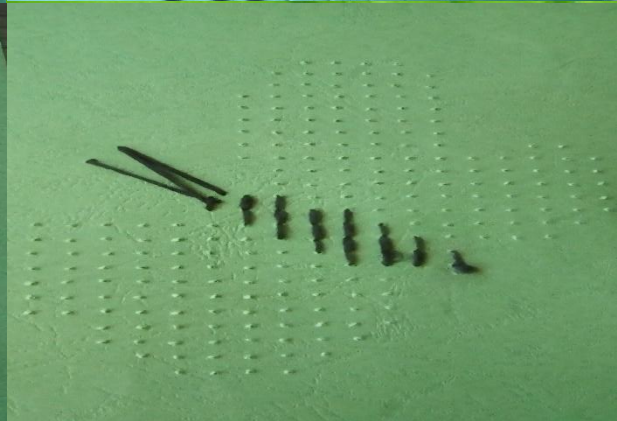
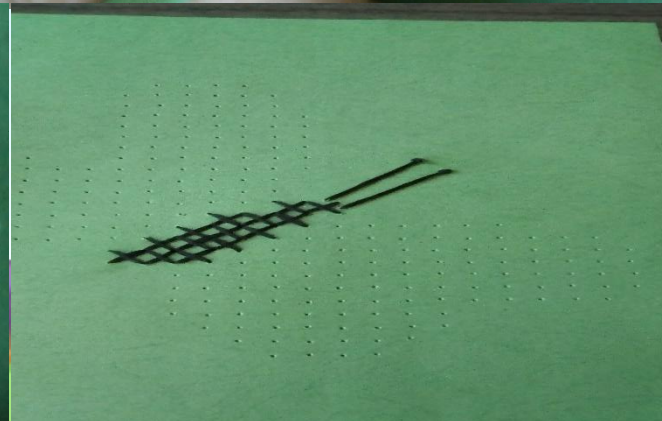
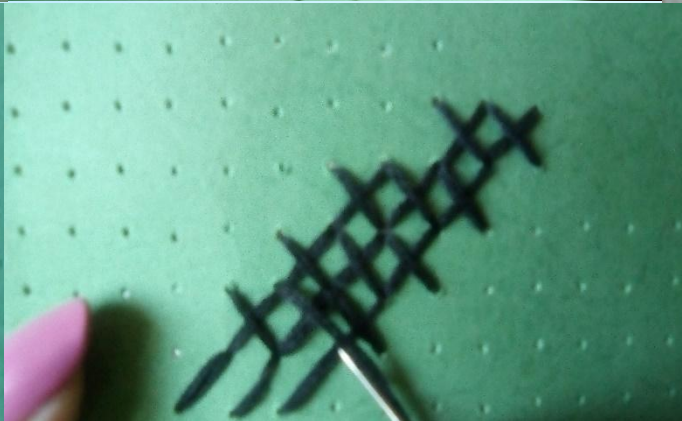
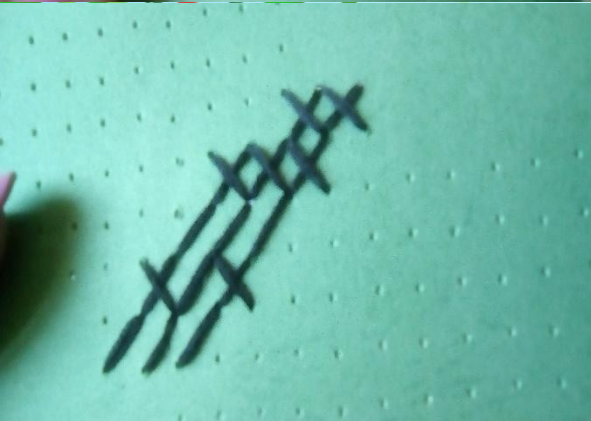
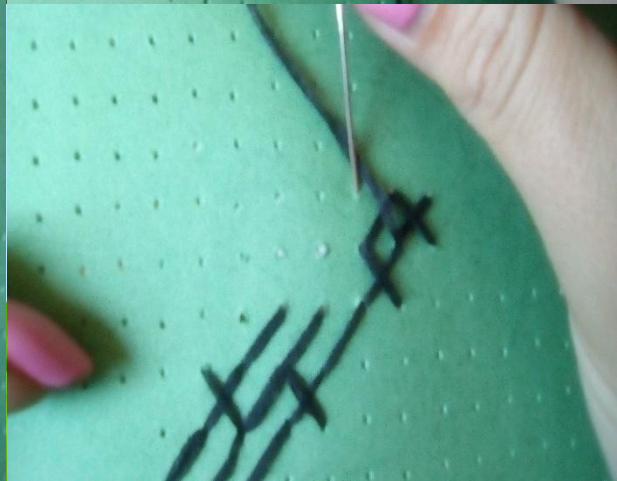
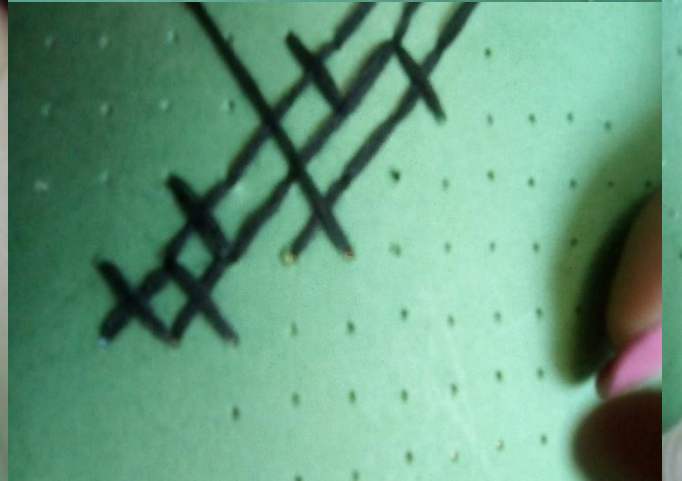
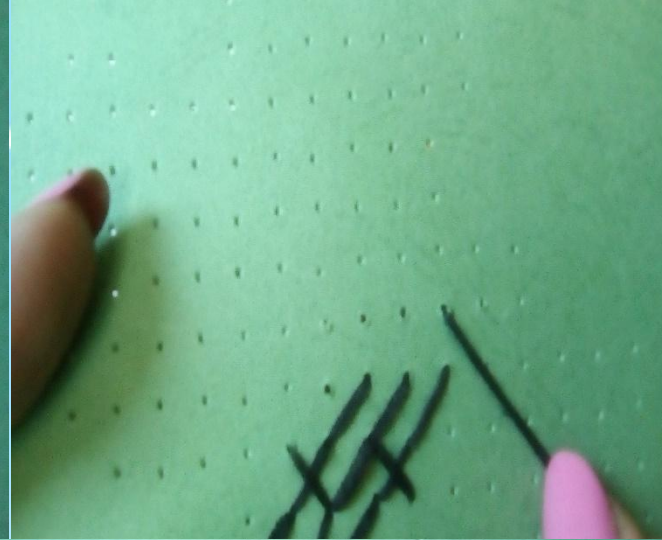
Правильная вышивка крестом осуществляется по горизонтали рядами сверху вниз, если поднимаемся вверх значит шов прокладываем верх-верх и попадаем и последующий ряд.

Затем по схеме вышиваем справа на лево низ-верх.

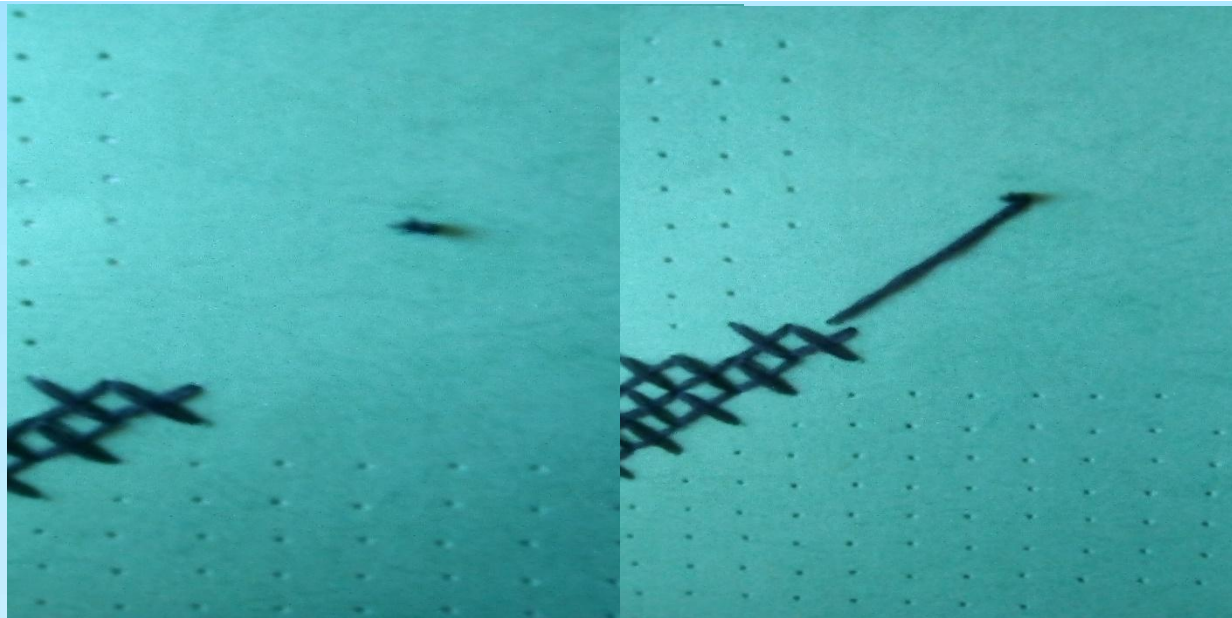
Далее вышиваем по рисунку.

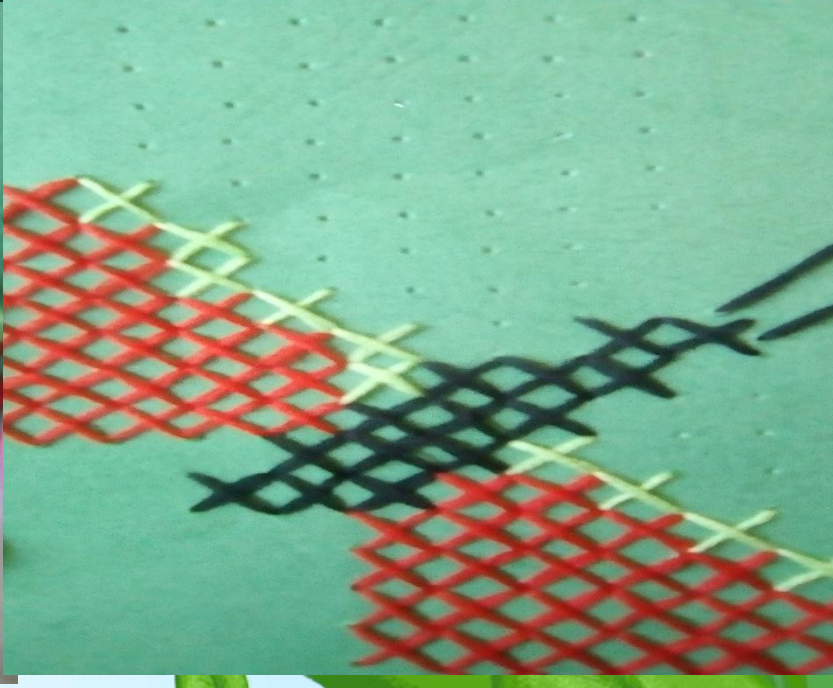
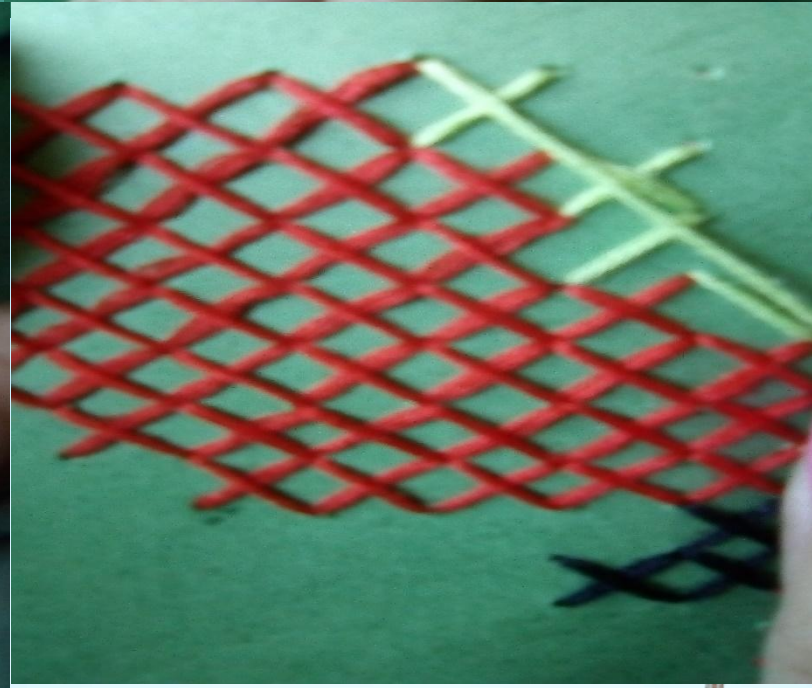
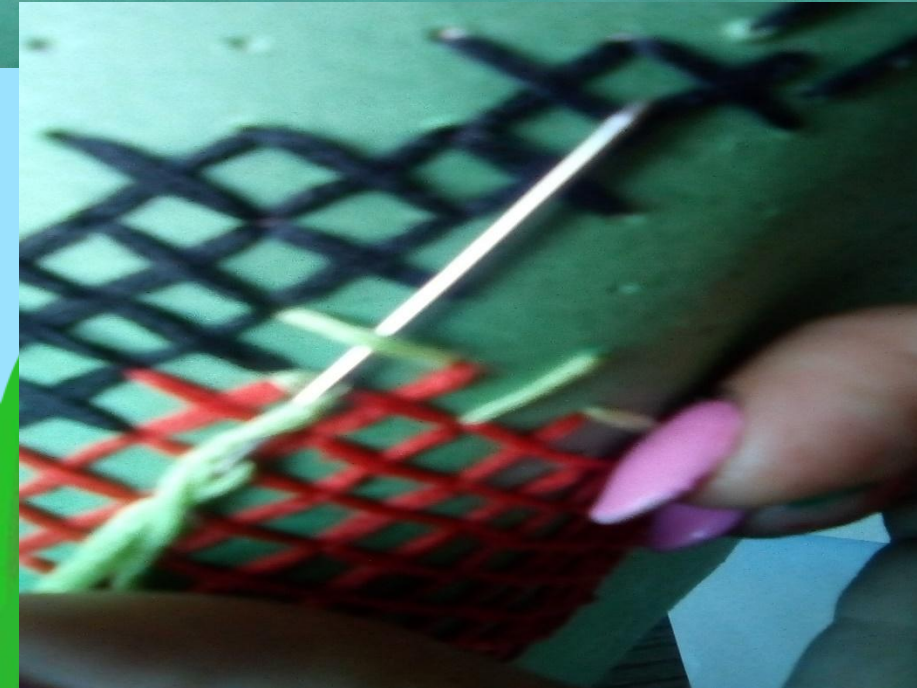
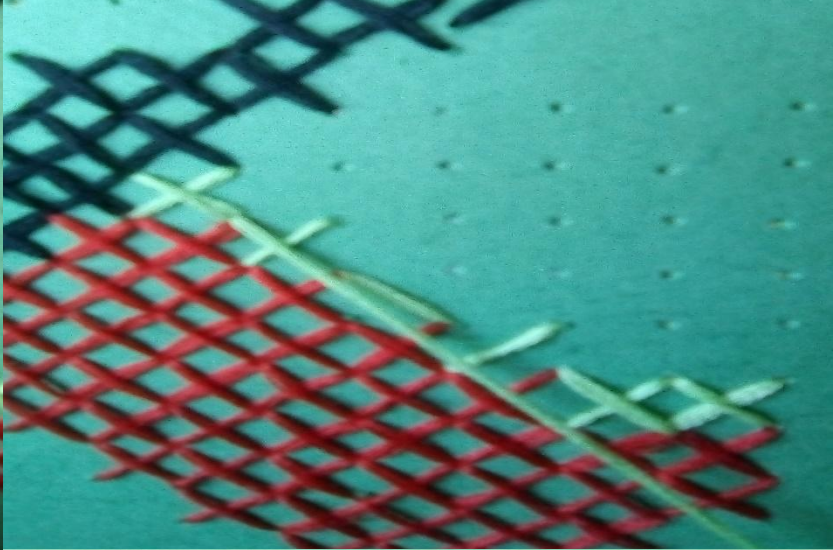
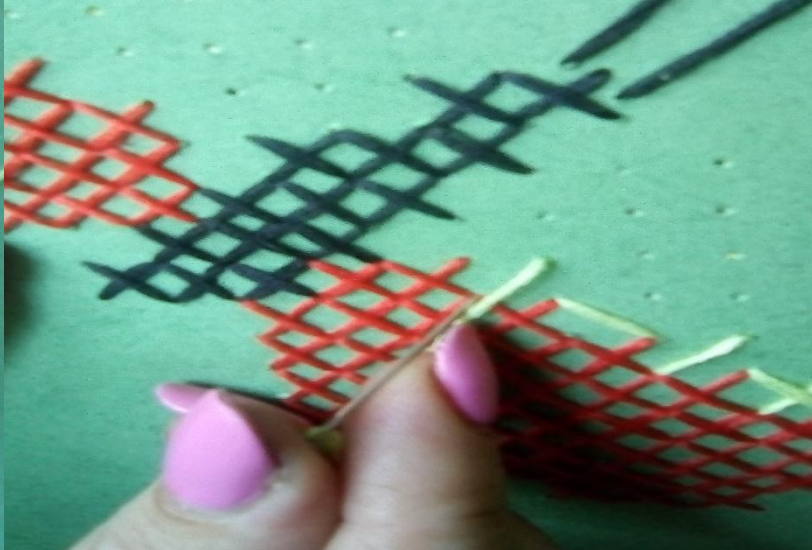
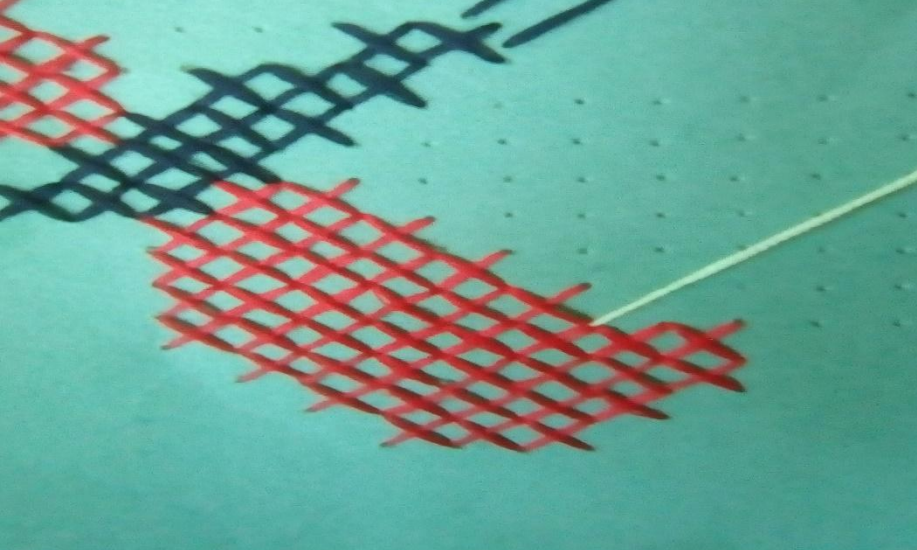
Если в следующем ряду на клетку (по схеме) меньше – закрываем низ-верх и продолжаем слева на право верх-низ.

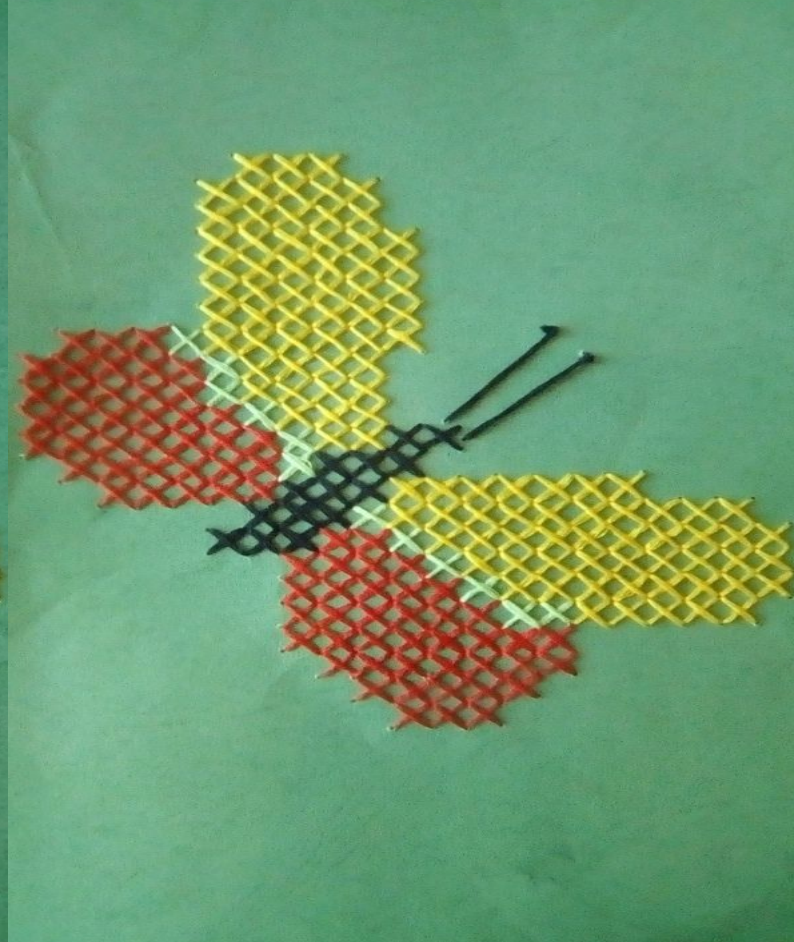
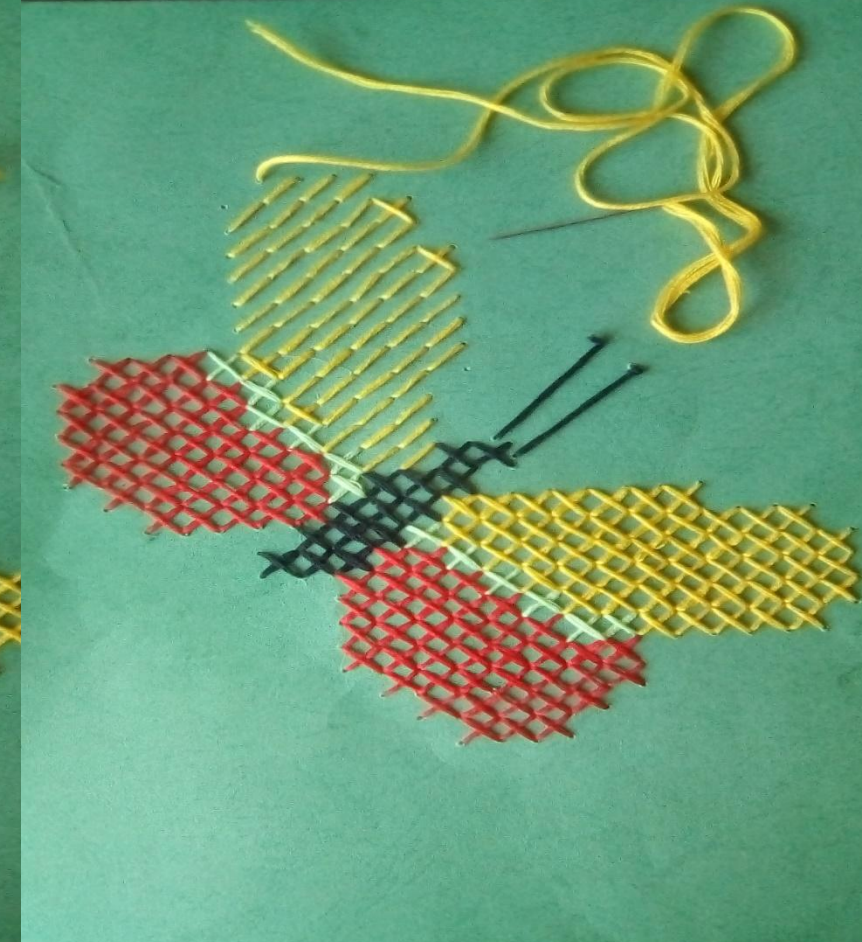
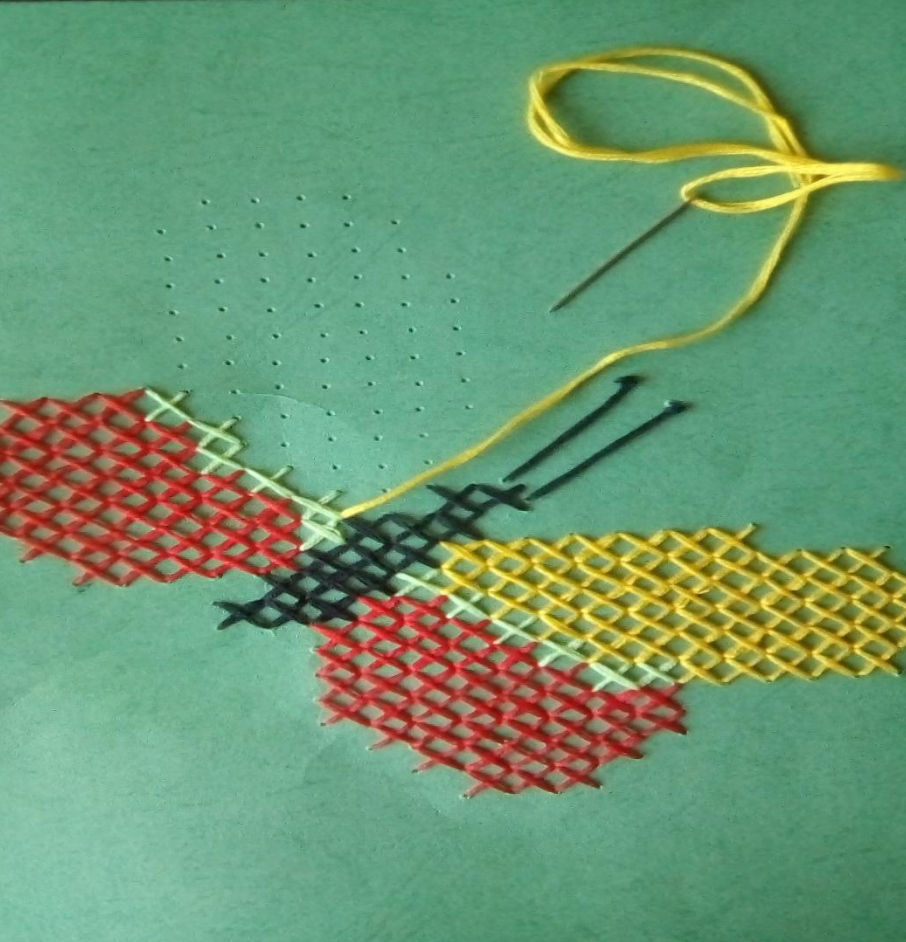
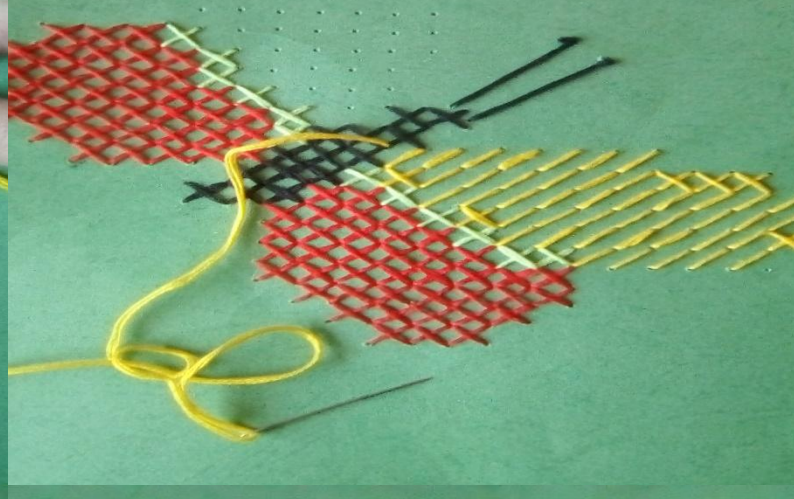
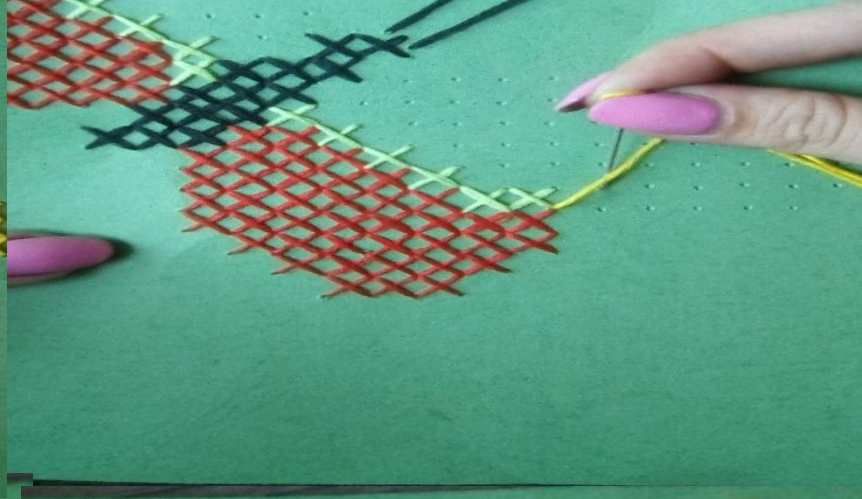
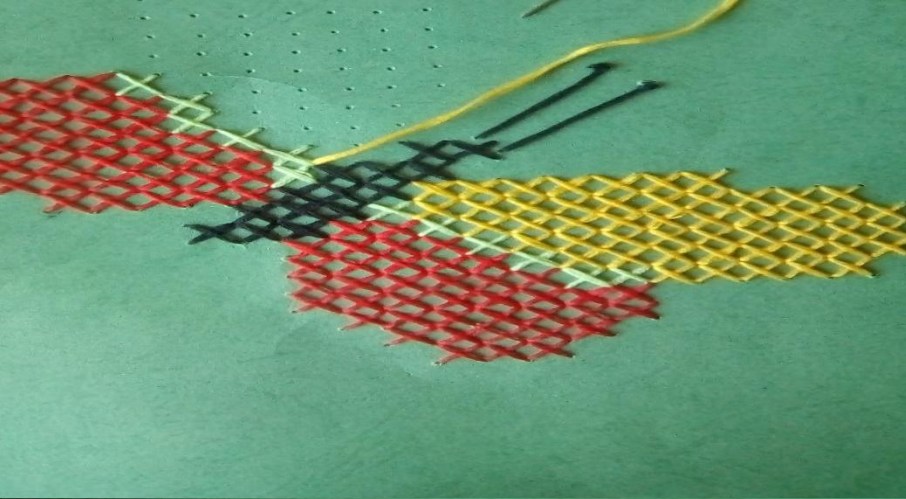
А если у нас на клетку больше прокладываем неправильный шов (подъем в обратном направлении под нитку полукреста).




Усики нашей бабочке мы будем вышивать техникой «Бек стич». Это специальная техника, когда выкладываются ниточкой такие линии, которые можно представить, что они нарисованы карандашом. Бек стрич кладется сверху крестика (шов назад иголкой).









**Спасибо за
внимание!
Желаю
всем
творческих
успехов!**