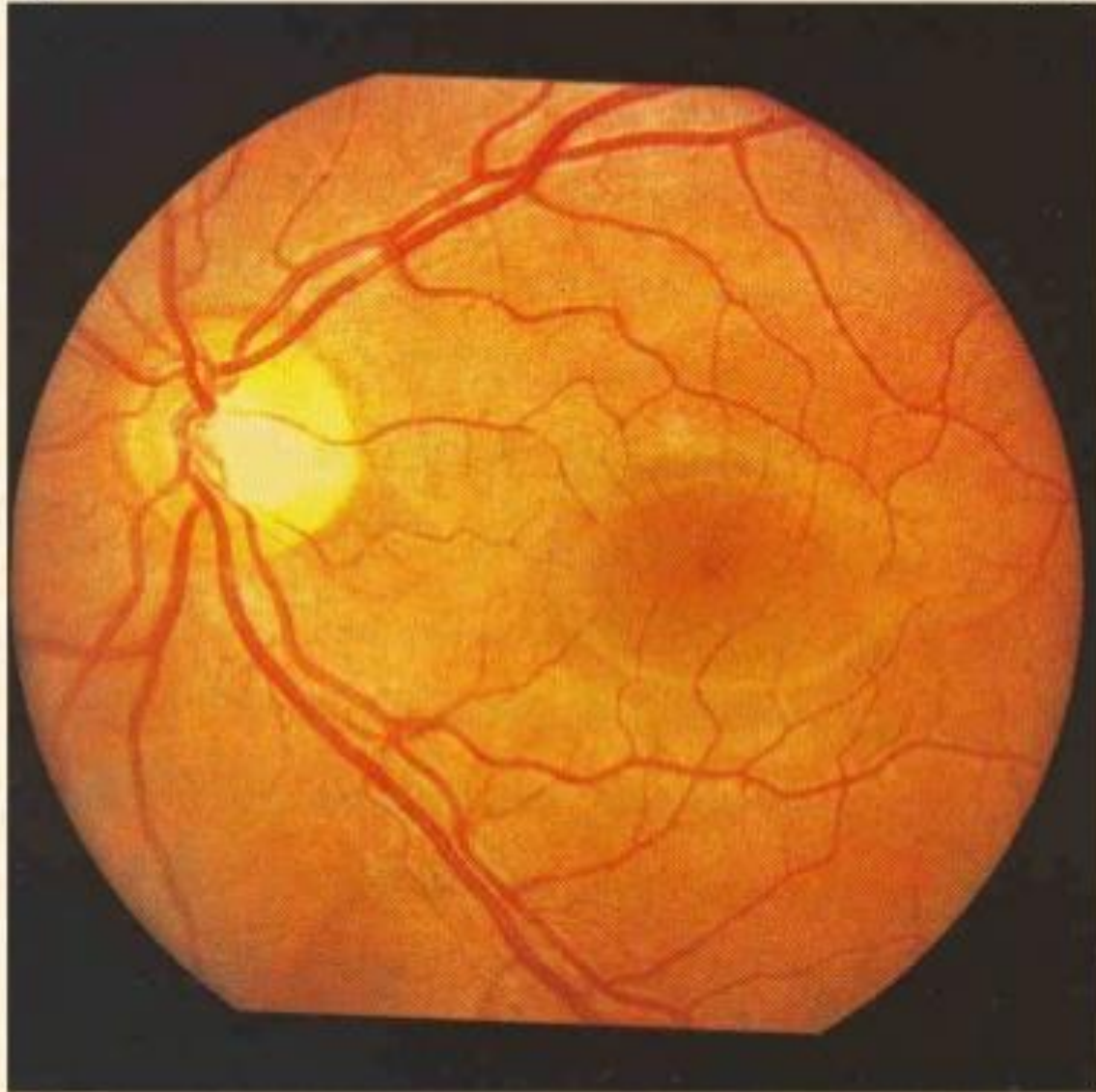


# Застойный диск зрительного нерва

Яремко Е. Р., гр. 1534

Минск, 2017

# Нормальное глазное дно



Застойный ДЗН – это отек ДЗН, развивающийся вторично по отношению к повышенному ВЧД.

Как правило, двусторонний, однако степень развития застоя на обоих глазах может быть неравномерной.

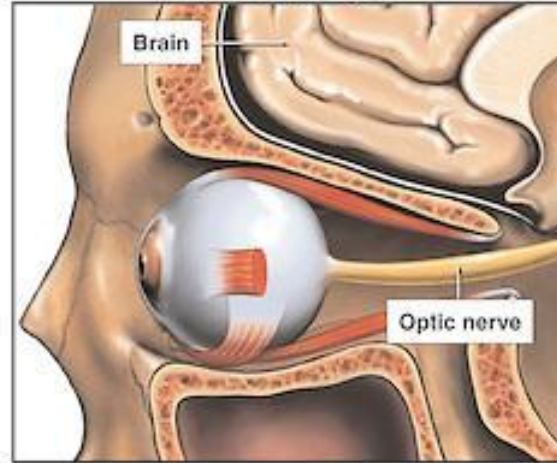
Синдром Фостер-Кеннеди – первичная атрофия ЗН на одном глазу и застойный ДЗН на другом.



Normal Eye



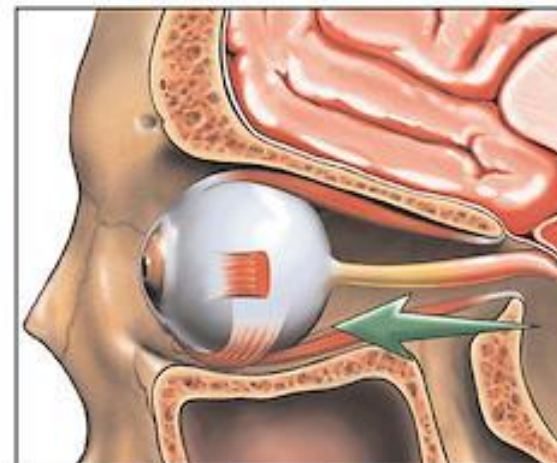
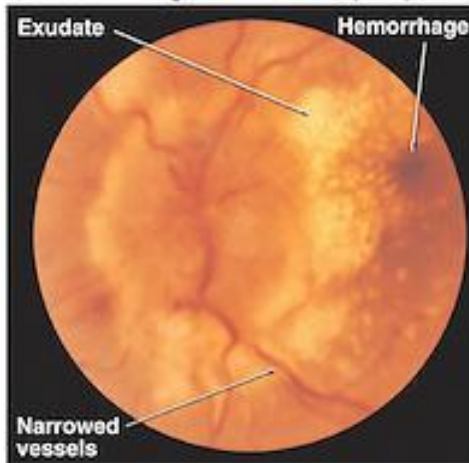
Normal Eye



**Papilledema:**  
 edema of the optic disk,  
 (region where the optic nerve forms)  
 often due to increased intracranial pressure

Papilledema is represented by narrowing of the vessels, hemorrhages and exudate (fluid).

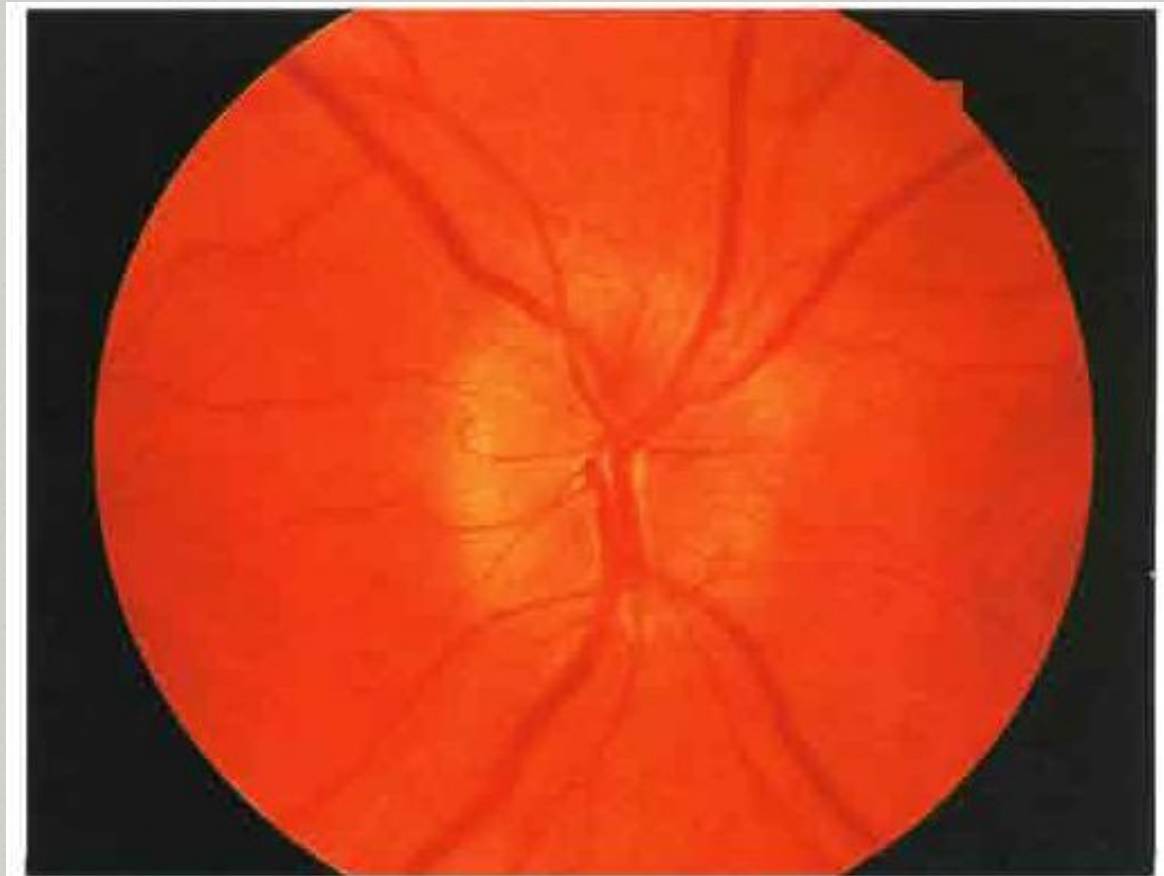
The pressure is transmitted along the optic nerve, where it causes hemorrhage.



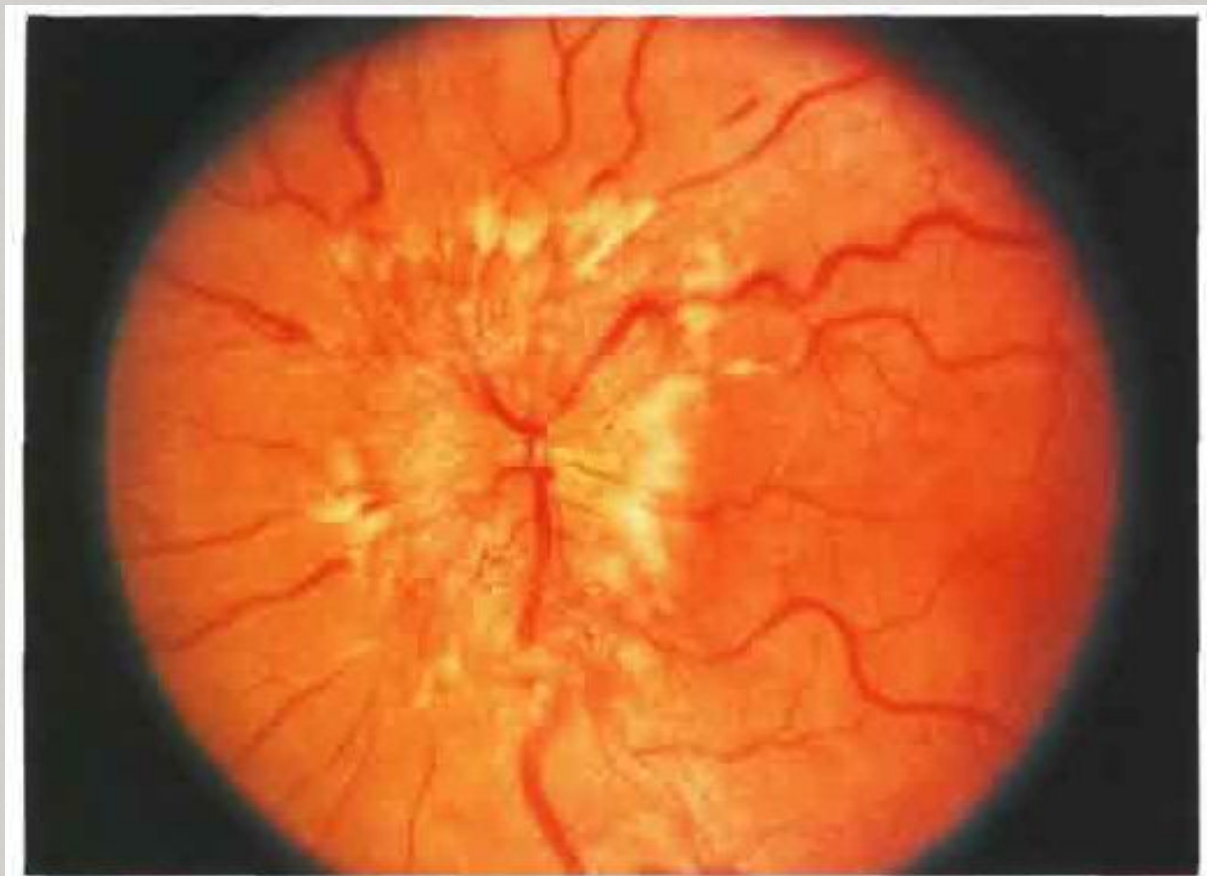
# Патогенез

- Затруднение оттока тканевой жидкости по интраневральным пространствам ЗН в полость черепа
- Нарушение циркуляции тканевой жидкости в переднем отделе ЗН
- Ухудшение кровообращения, микроциркуляции, появление венозного застоя в переднем отделе ЗН
- Развитие невоспалительного отека ЗН
- Распространение отека на ствол ЗН
- Гипоксическая ишемия, дистрофия нервных волокон ЗН
- Дегенерация нервных волокон ЗН, восходящая и нисходящая атрофия нервных волокон с гибелью их материнских ганглиозных клеток

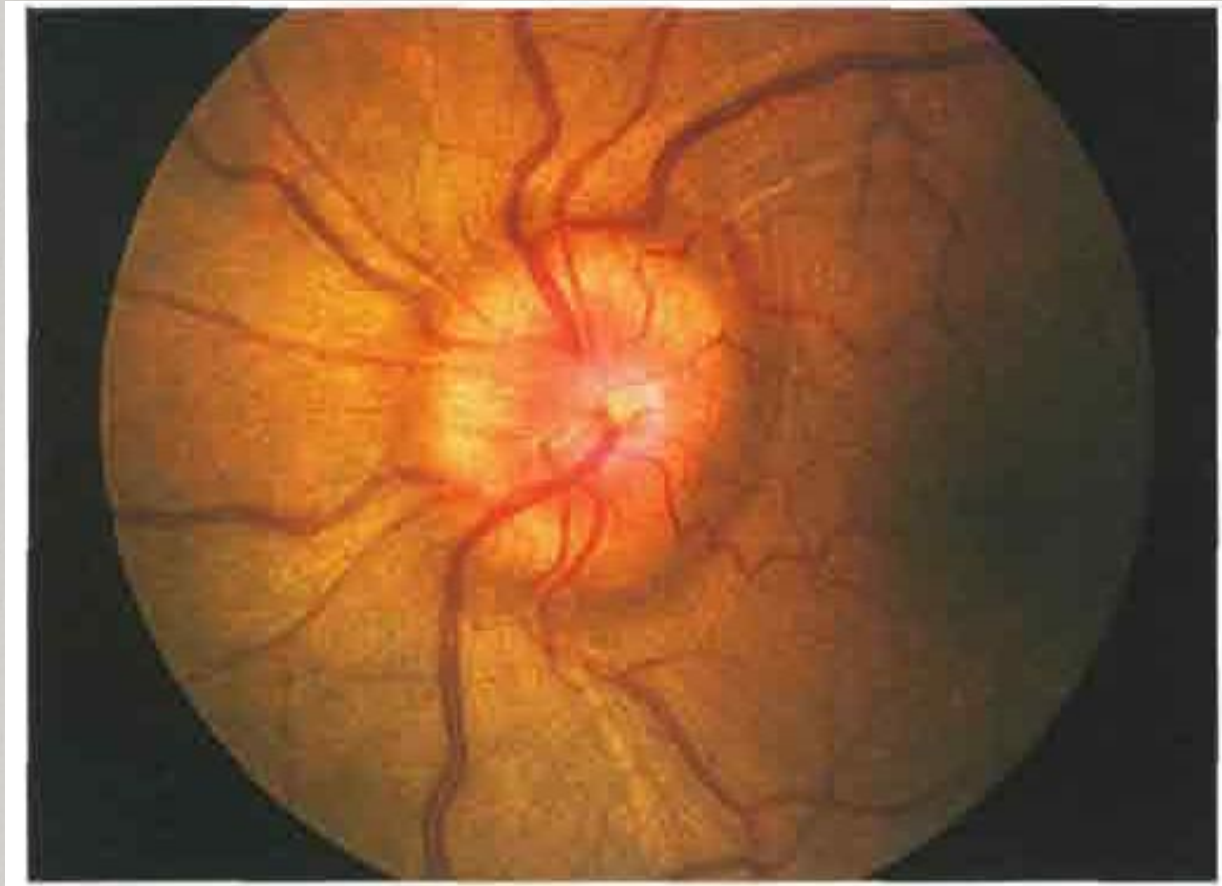
# Начальный застойный диск



# Развитой застойный диск

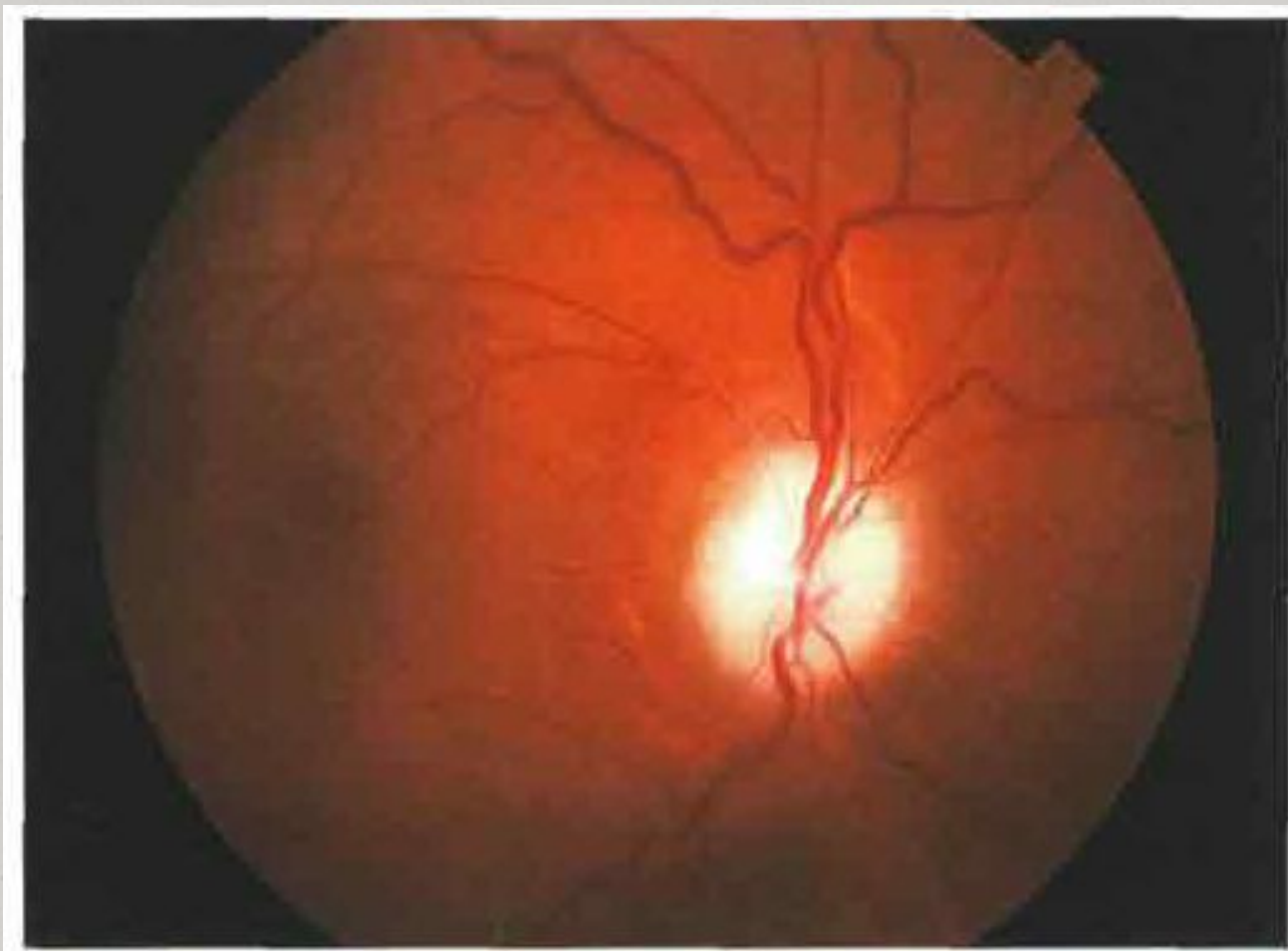


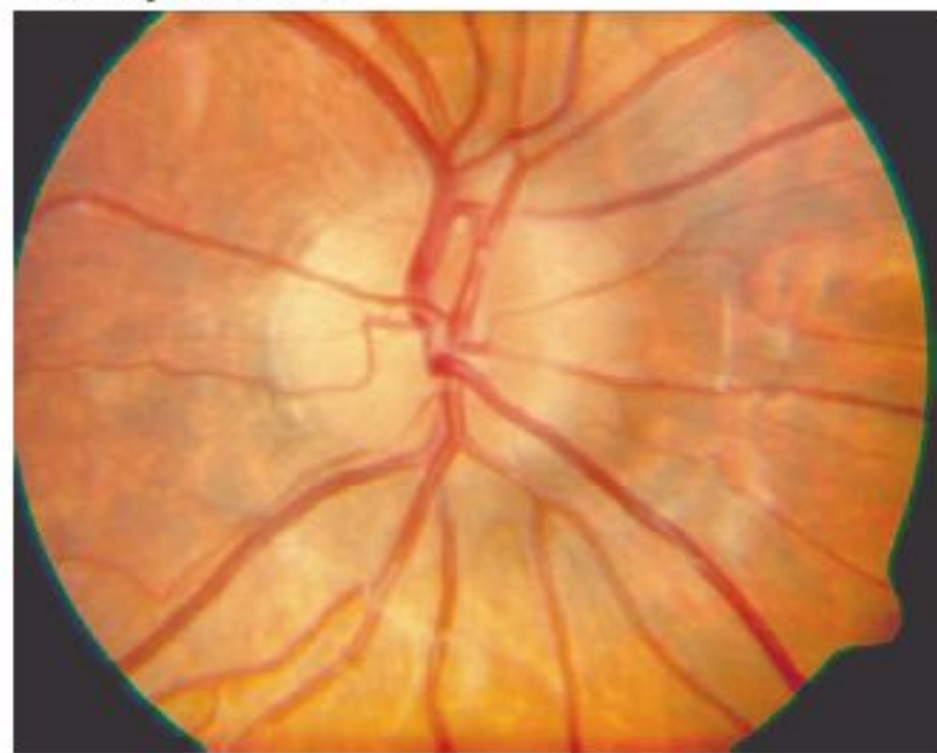
# Хронический застойный диск





# Атрофический застойный диск

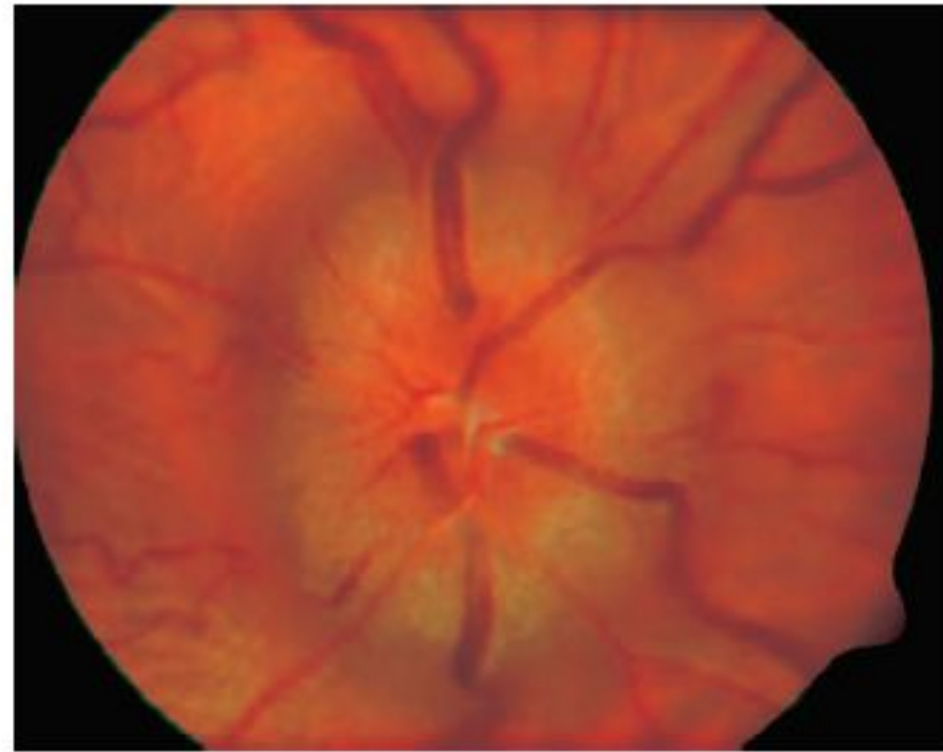




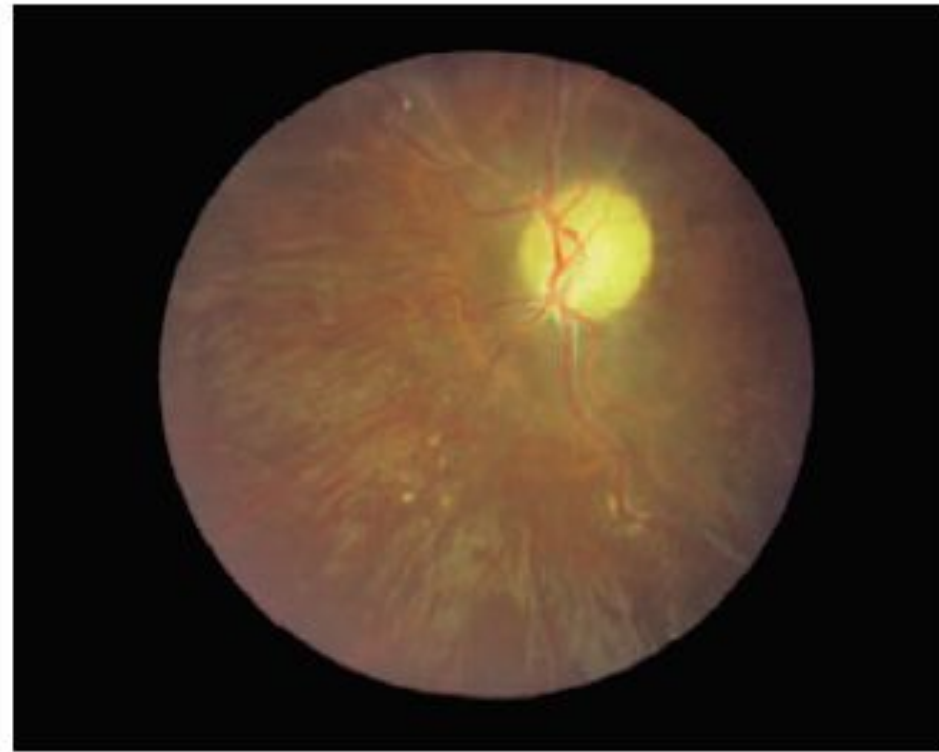
**a** Incipient papilledema, right eye



**b** Acute papilledema with hemorrhages and cotton wool spots, left eye



c Chronic papilledema, right eye



d Atrophic papilledema, left eye

# Диагностика

- 0 Характерная клиническая картина
- 0 Функциональное исследование глаза
- 0 Рентгенография черепа
- 0 КТ
- 0 МРТ
- 0 УЗИ глаза и орбиты
- 0 Флюоресцентная ангиография
- 0 Консультация невролога и нейрохирурга
- 0 Люмбальная пункция

### Дифференциально-диагностические признаки неврита, ишемии и застойного диска зрительного нерва

Неврит	Ишемия диска	Застойный диск
Быстрое снижение остроты зрения, появление скотом в поле зрения	Внезапное резкое снижение остроты зрения, появление секторальных выпадений в поле зрения	Длительное сохранение высокой остроты зрения и нормального поля зрения
Офтальмоскопически определяется гиперемия диска зрительного нерва с нечеткими границами, расширение артериол	Офтальмоскопически – диск с ишемическим отеком, вокруг ватоподобный отек сетчатки, артериолы узкие	Офтальмоскопически – ступенчатость границ диска и краевой отек в верхней и нижней части, небольшое выстояние диска, некоторое расширение вен
Дальнейшее ухудшение остроты зрения, развитие абсолютных и относительных скотом, возможно концентрическое сужение поля зрения	Стойкое снижение остроты зрения, центральная скотома, более выраженные секторальные выпадения поля зрения чаще снизу	Небольшое снижение остроты зрения, увеличение размеров слепого пятна в поле зрения и небольшое концентрическое сужение периферических границ
Повышение электрической чувствительности и лабильности зрительного нерва, увеличение ретинокортикального времени	Резко выраженное повышение электрической чувствительности зрительного нерва, значительное увеличение ретинокортикального времени	Электрофизиологические показатели зависят от выраженности застойного диска, их ухудшение происходит медленно

# Лечение

- Медикаментозная терапия:
  - Диуретики: тиазидные, петлевые, ингибиторы карбоангидразы
  - ГКС
  - Заболевание воспалительной природы - АБ ШСД
  - Тромбозы венозных синусов головного мозга – вазоактивные препараты
- Хирургическое лечение – шунтирующие операции на ликворной системе.

**Спасибо за внимание!**



**НЕ СТОИТ ОВАЦИЙ**