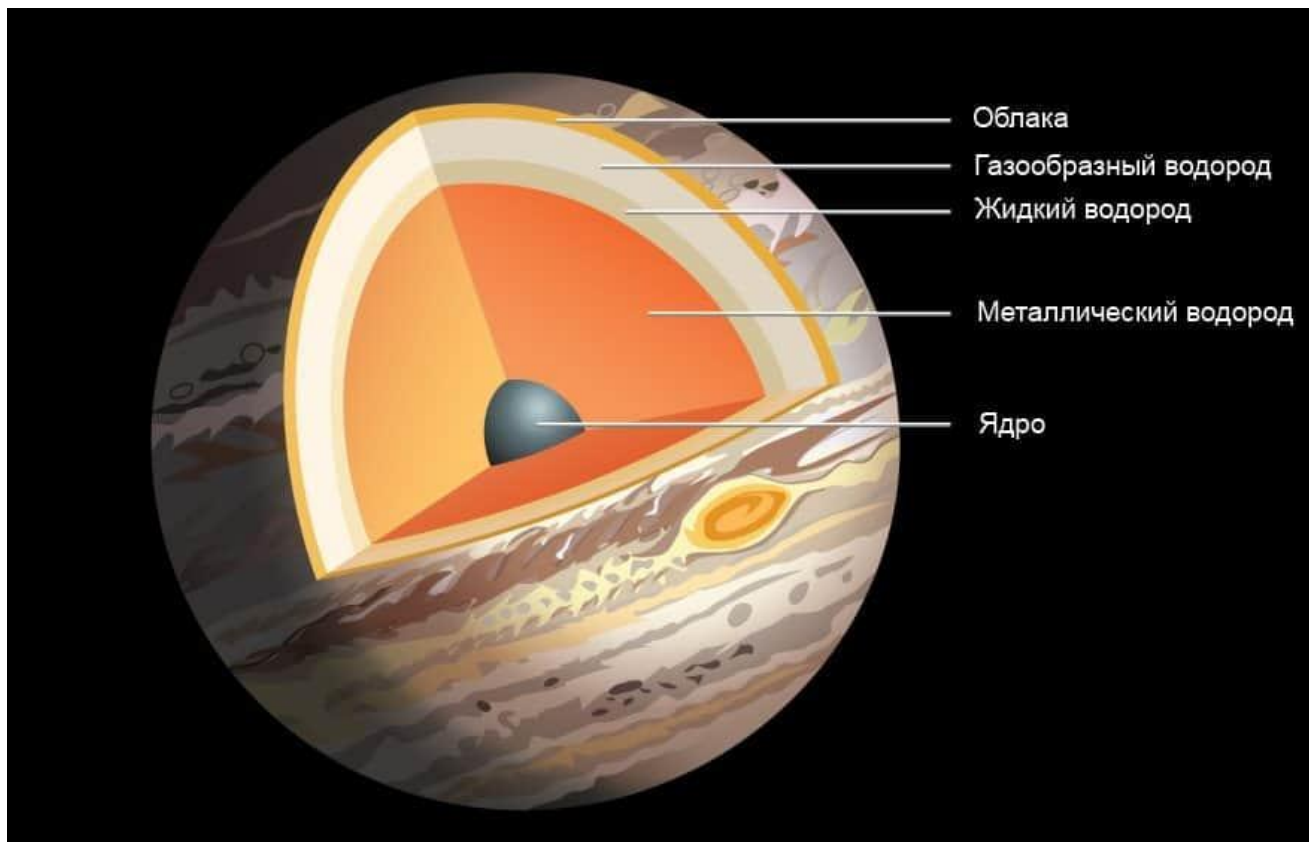


Юпитер

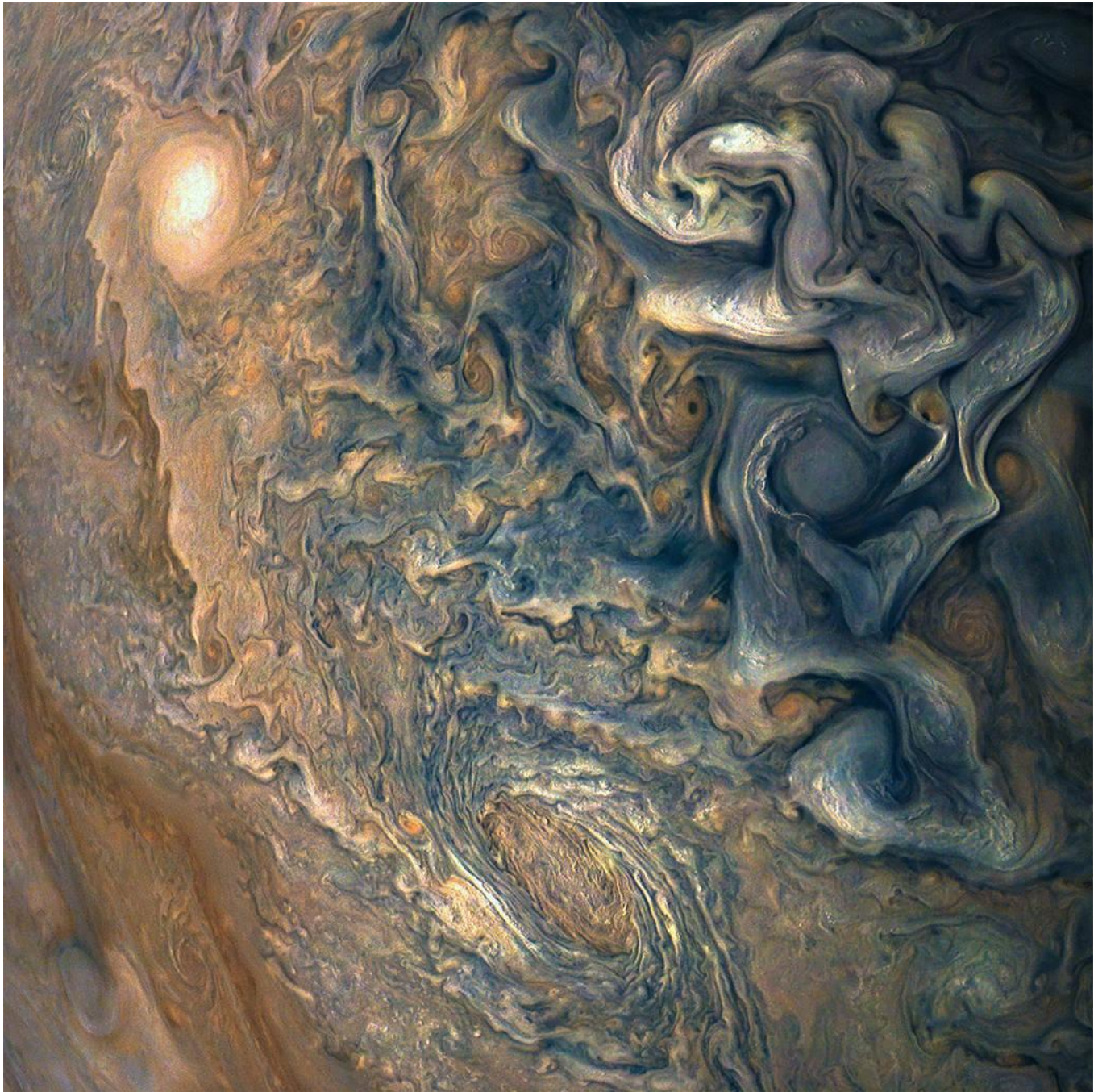


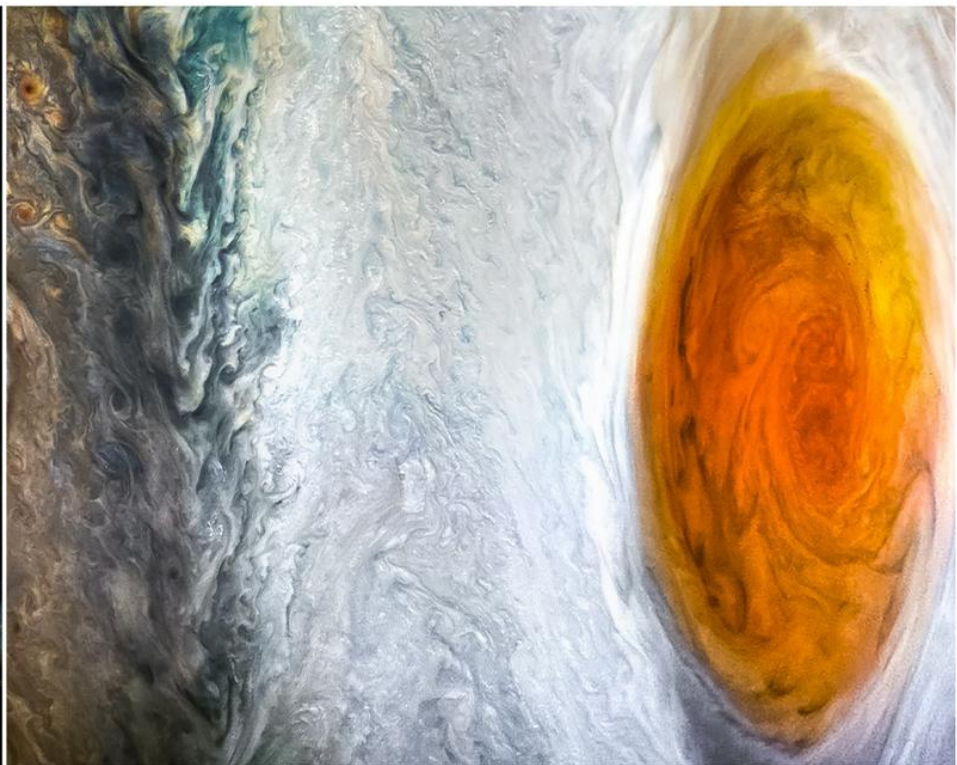
Литосфера: водородная мантия (30-50 тыс. км), каменное ядро (около 20 тыс. км). В твердой оболочке, помимо водорода, также присутствует гелий, а также водяные и аммиачные льды.



Атмосфера:

- 1) **Тропосфера** (~ 200 км). Состоит из водорода, гелия, аммиака, гидросульфида аммония и воды. В тропосфере существует три слоя облаков.
- 2) **Стратосфера** (~ 270 км). Состоит из водорода (90%) и гелия (10%).
- 3) **Термосфера** (~ 700 км). Состоит в основном из водорода.
- 4) **Экзосфера** (~ 4000 км).





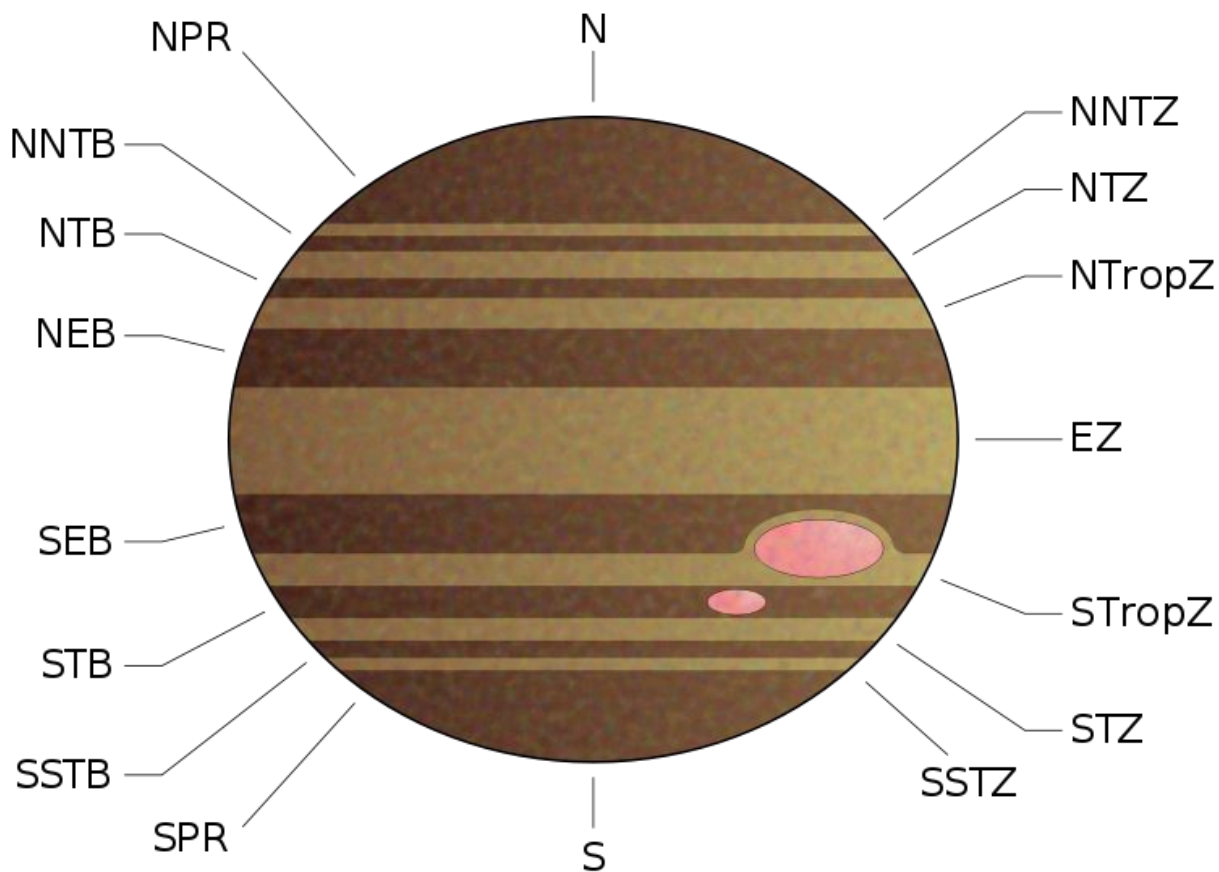


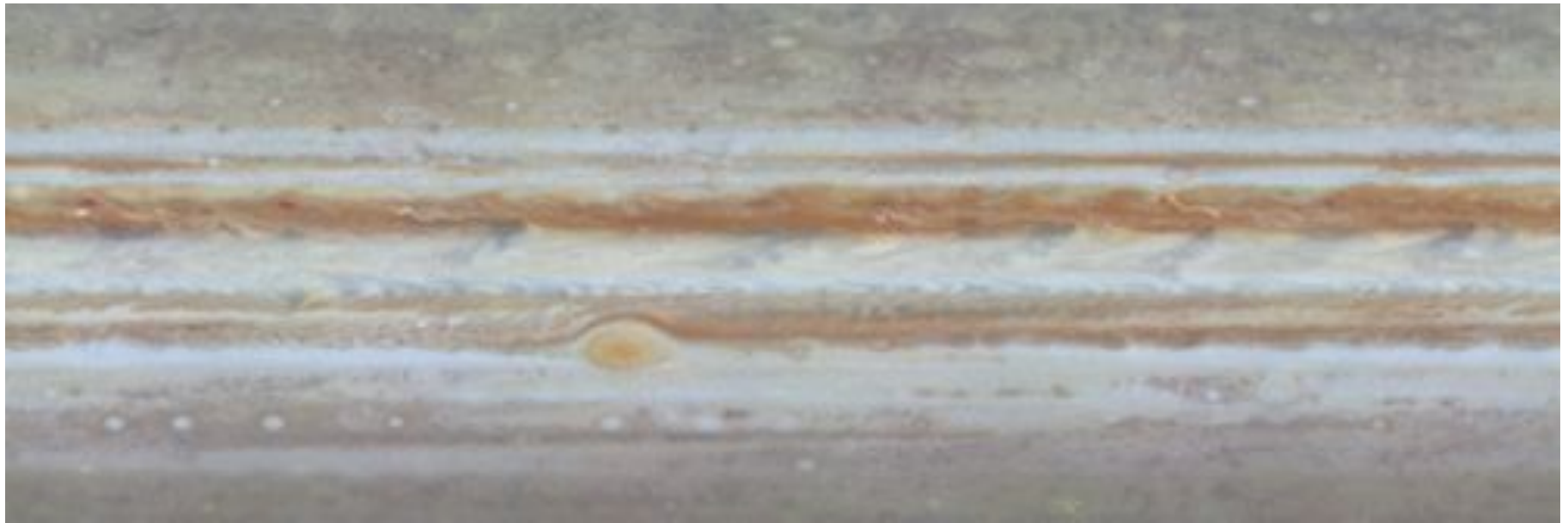
На Юпитере наблюдаются сильные атмосферные течения, а также грозы. Известен гигантский устойчивый ураган – **Большое Красное Пятно.**





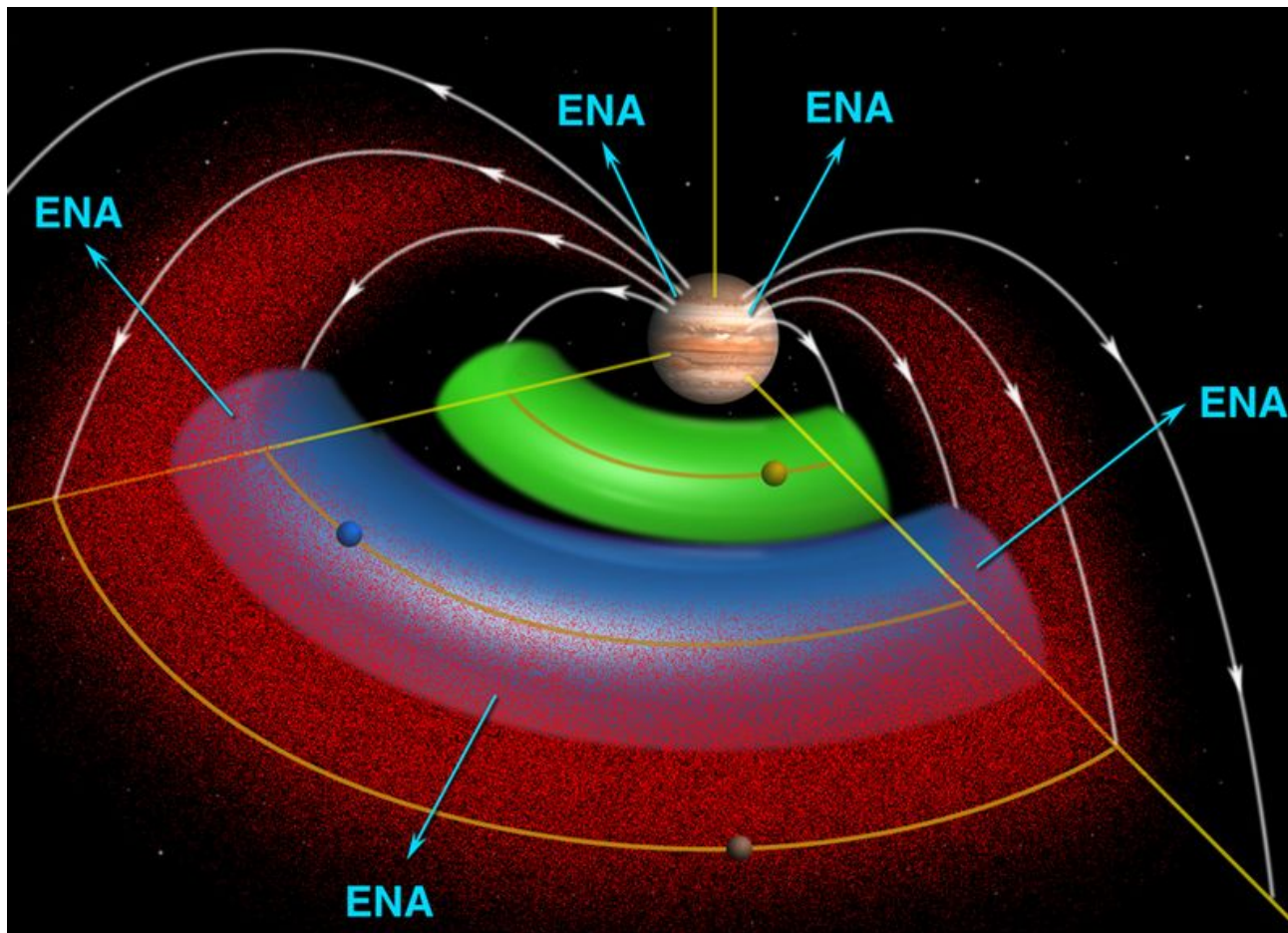
Атмосфера Юпитера делится на светлые **зоны** и затемненные **пояса**, различающиеся составом и плотностью облаков.

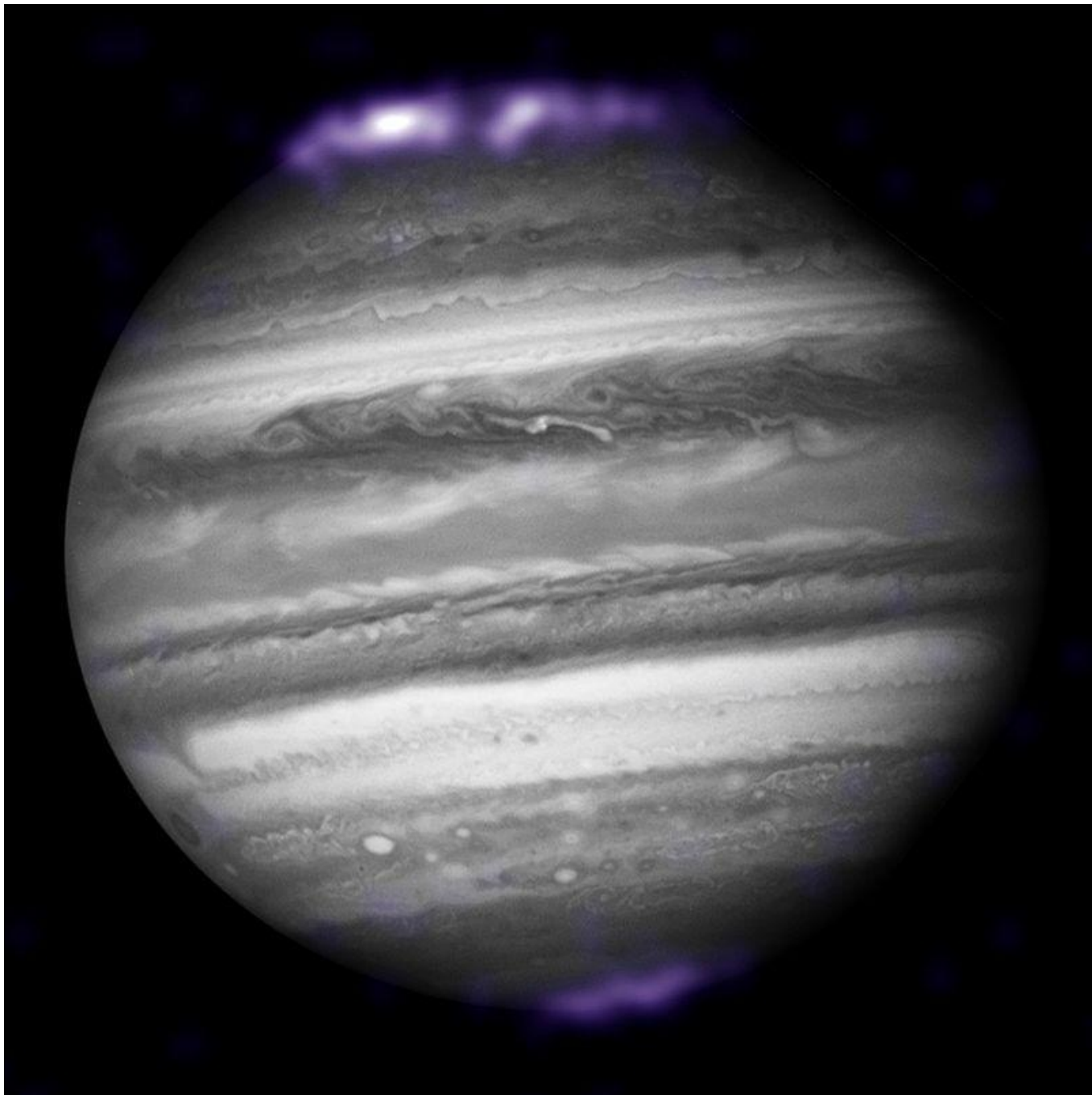


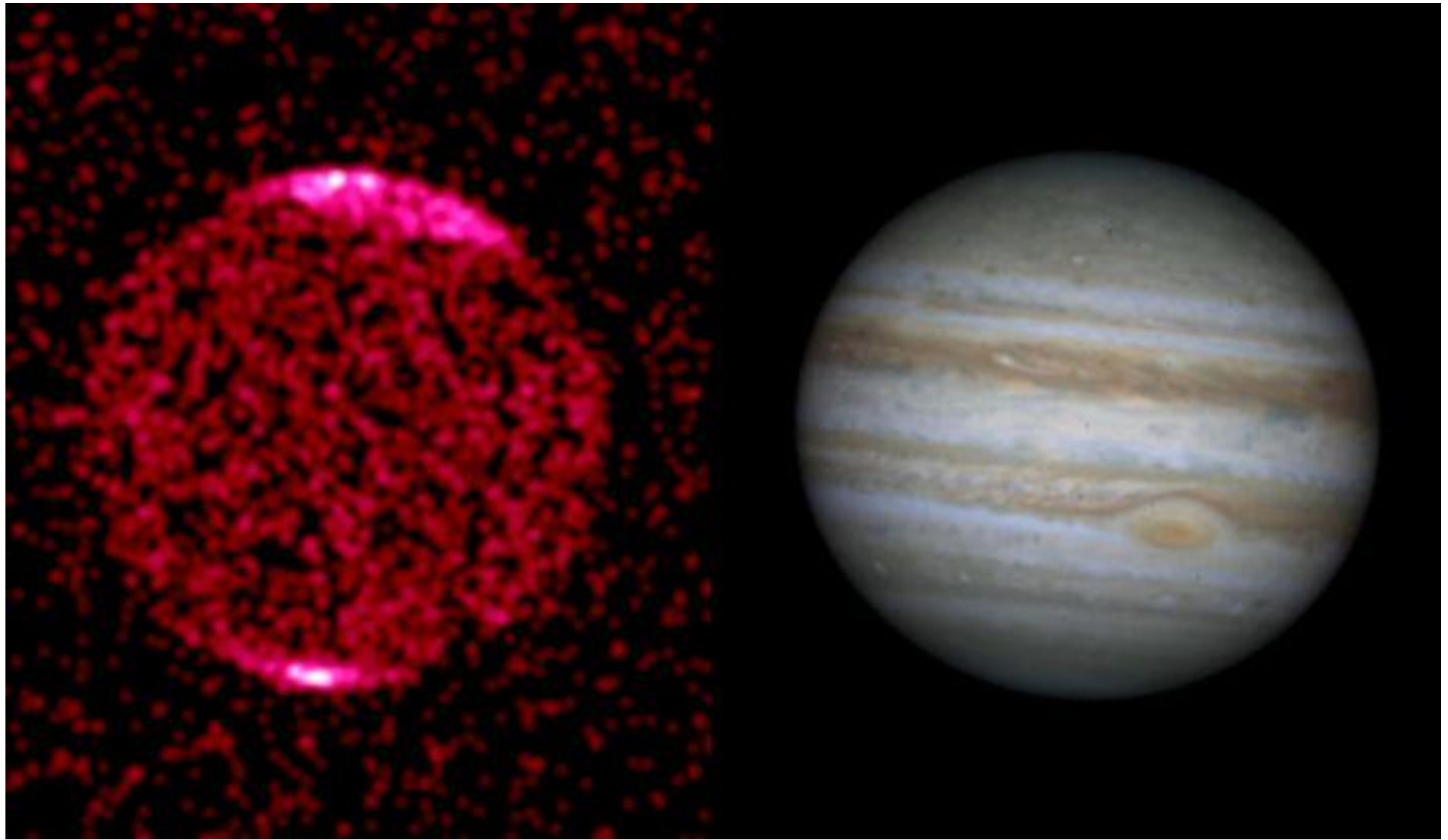




Магнитосфера: формируется внутренним магнитным полем Юпитера, атмосферной плазмой, а также влиянием спутников.



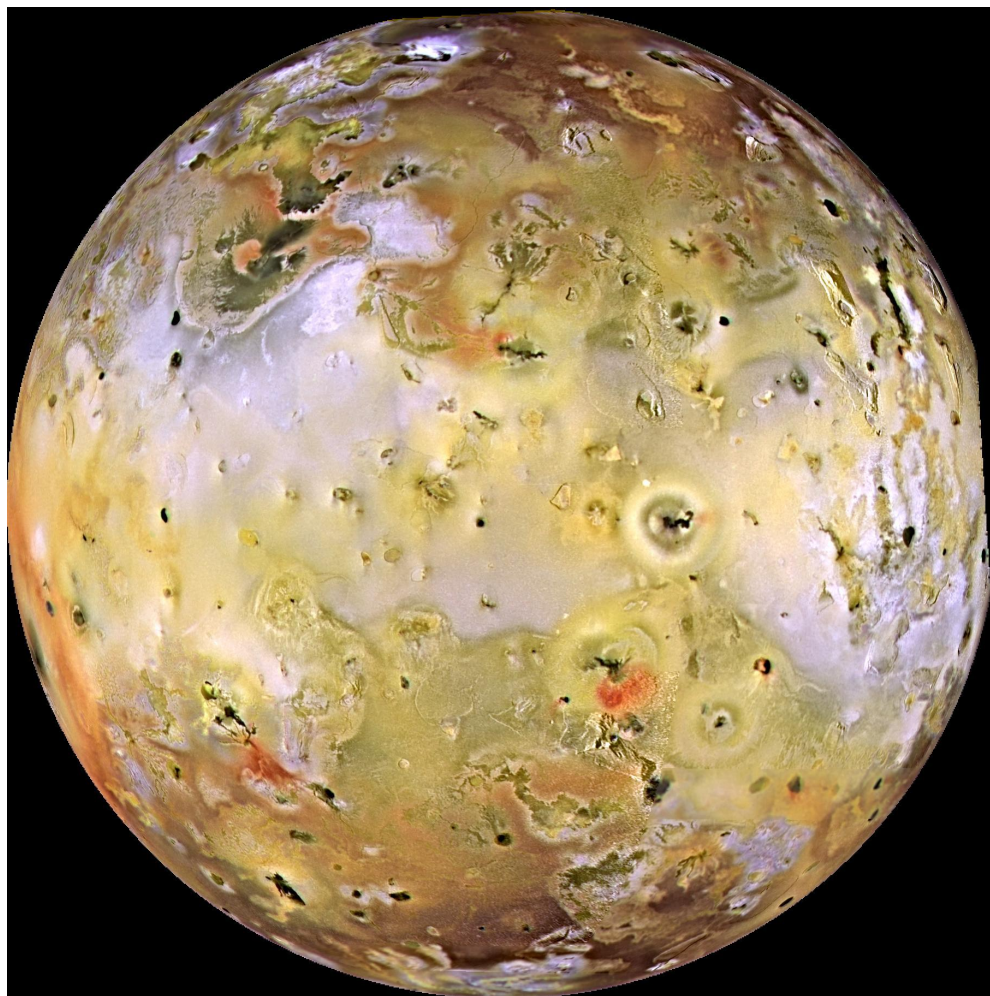


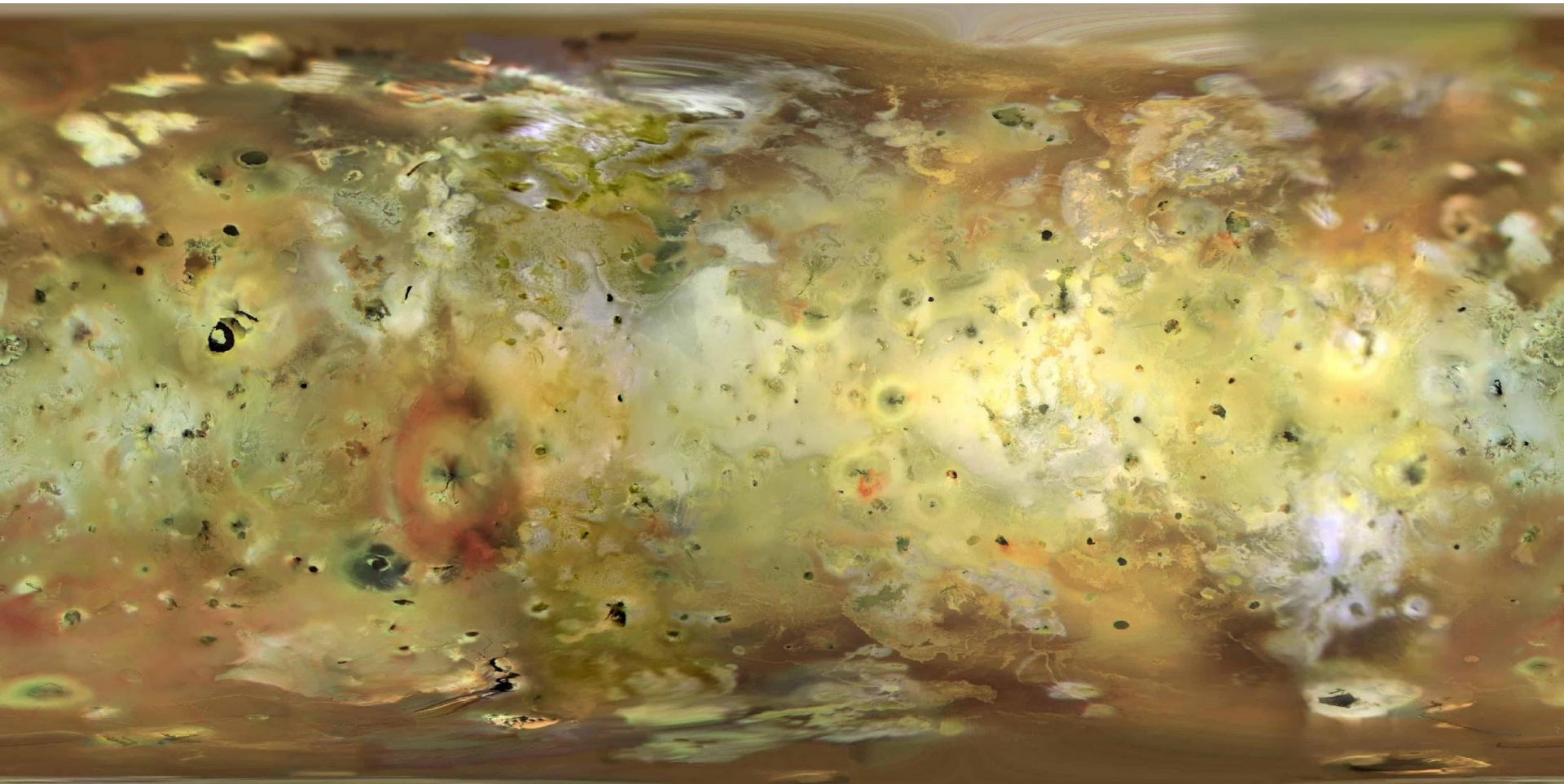


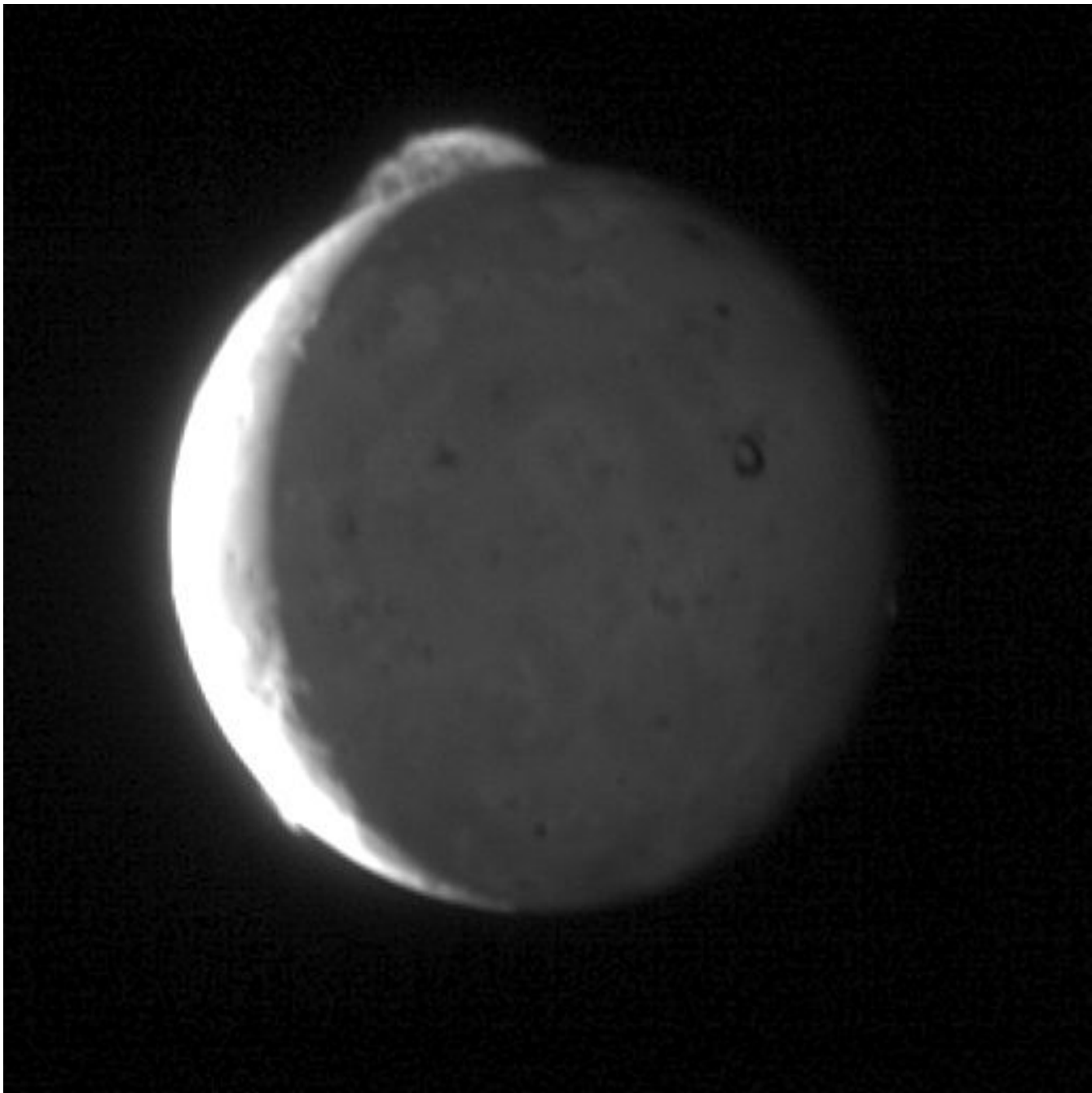
Спутники: известно 79 спутников. Кроме того, у Юпитера имеется слабая система колец. Четыре наиболее крупных спутника – **Ио, Европа, Ганимед, Каллисто** – открыты ещё Галилеем в 1610 году.



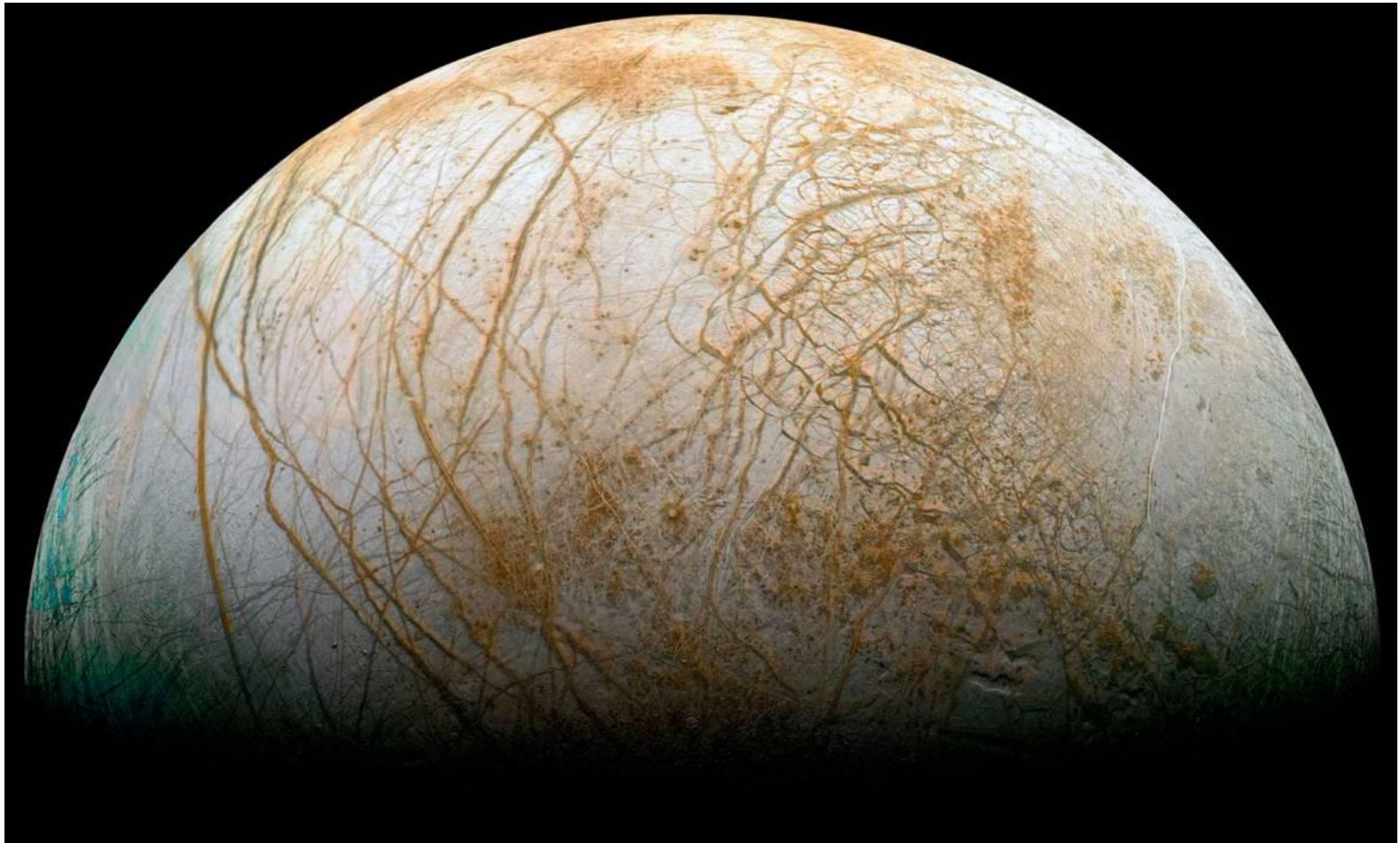
Ио: самое геологически активное небесное тело Солнечной системы (более 400 действующих вулканов).



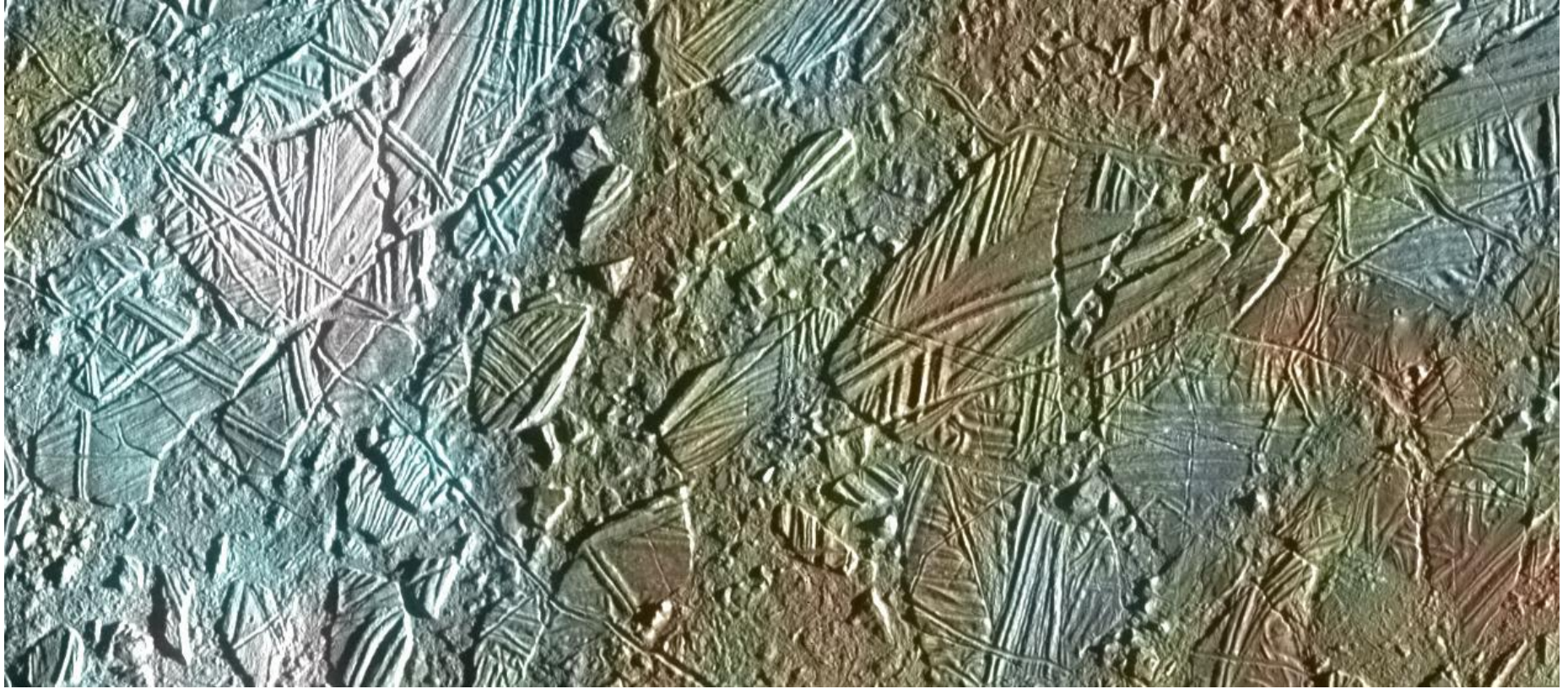




Европа: поверхность покрыта толстым слоем льда, под которым, вероятно, находится океан жидкой воды.



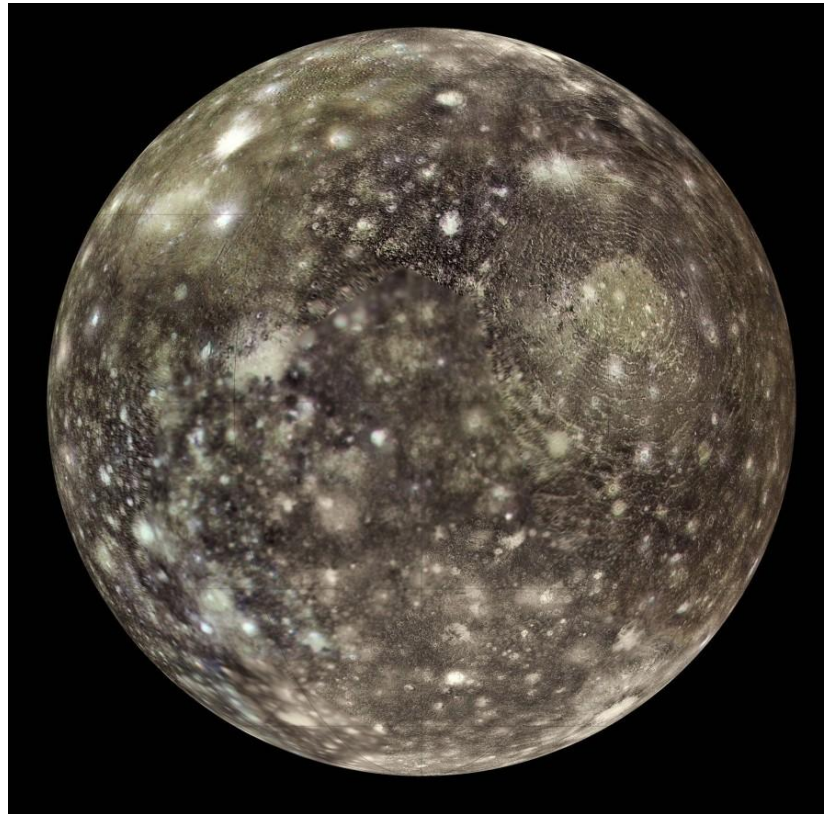


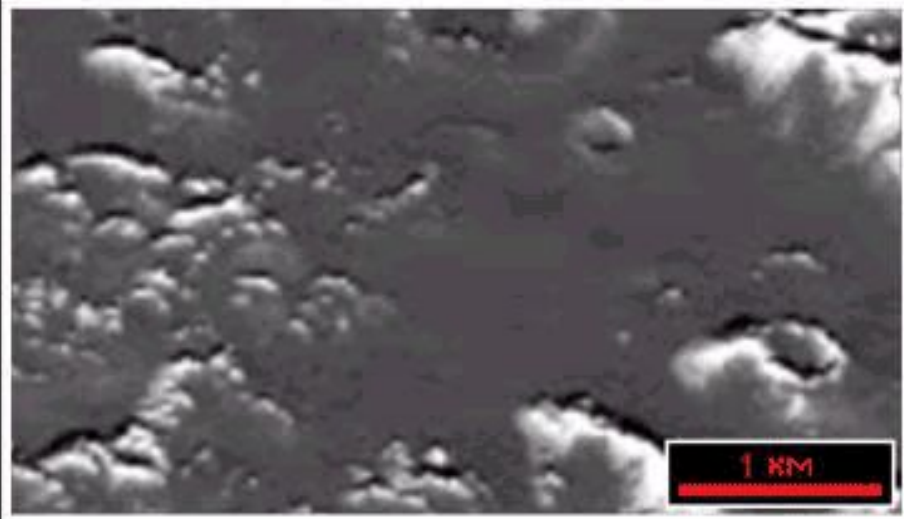
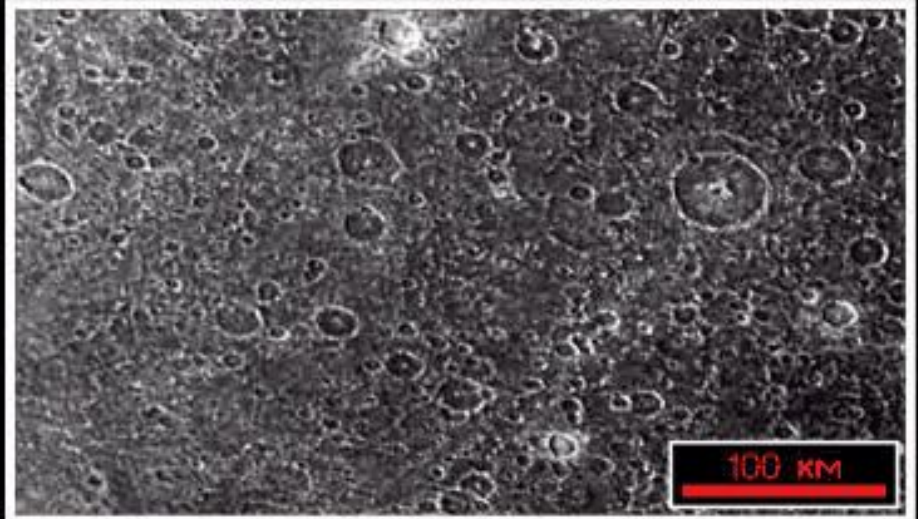
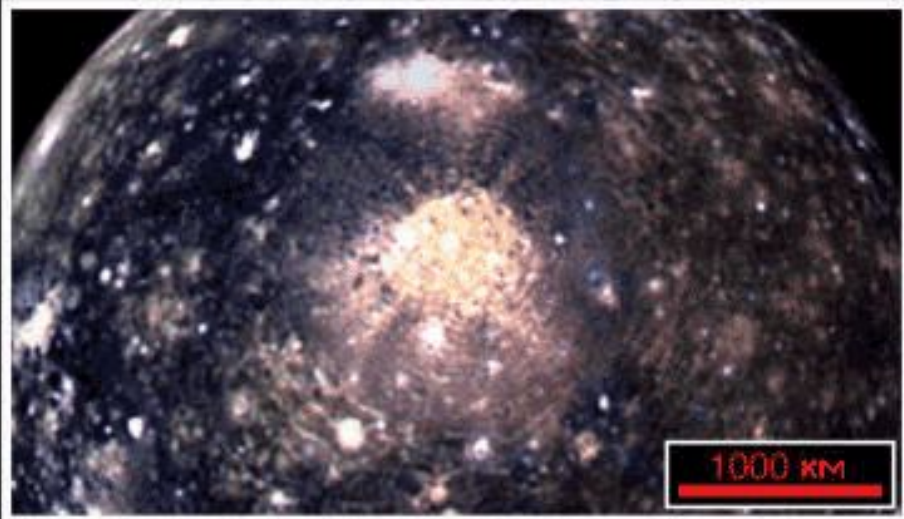


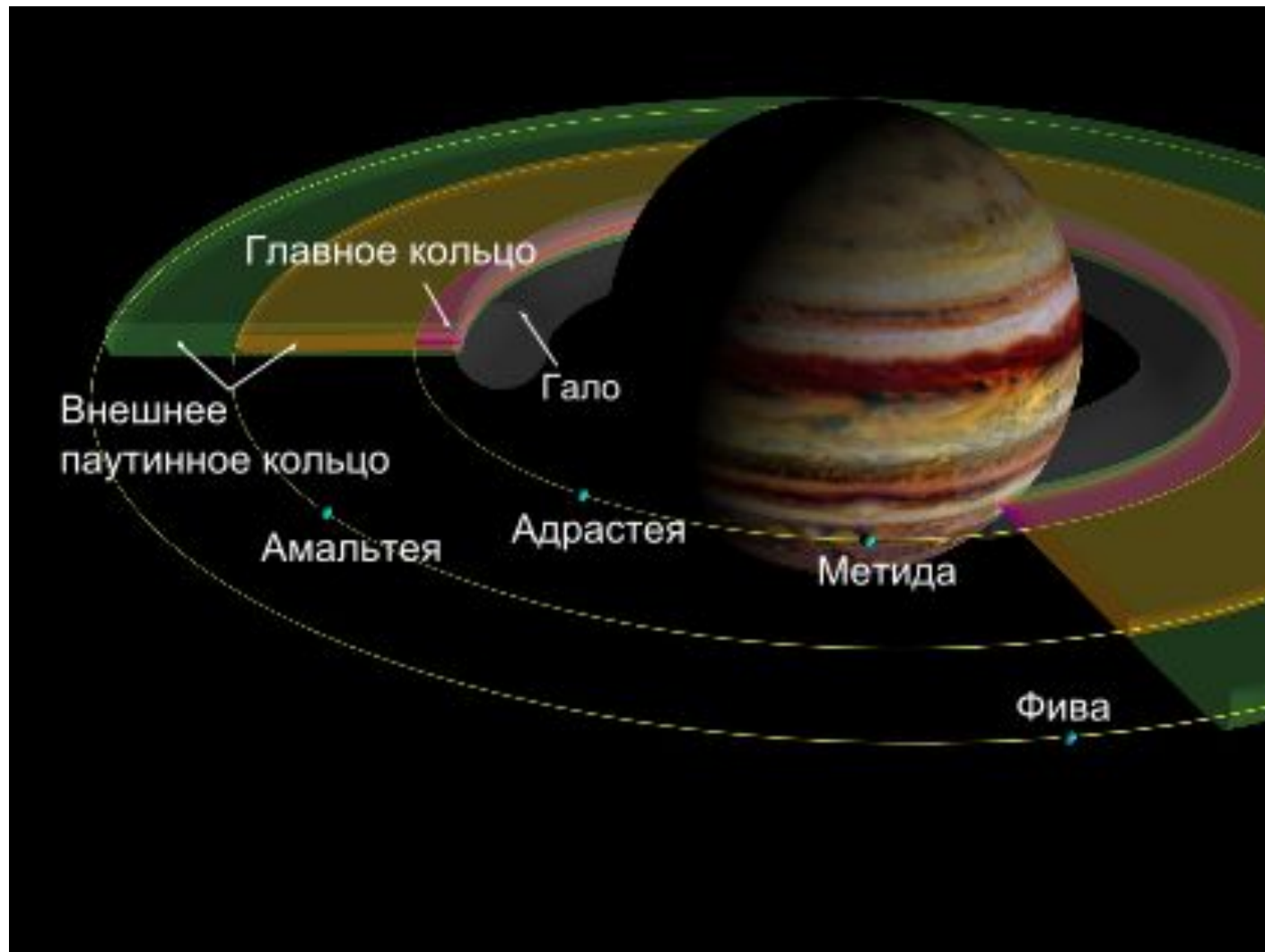
Ганимед: крупнейший спутник Солнечной системы (радиус около 2600 км). Состоит из скальных пород и воды (в виде льда). Предположительно, на нем существует подледный океан жидкой воды.

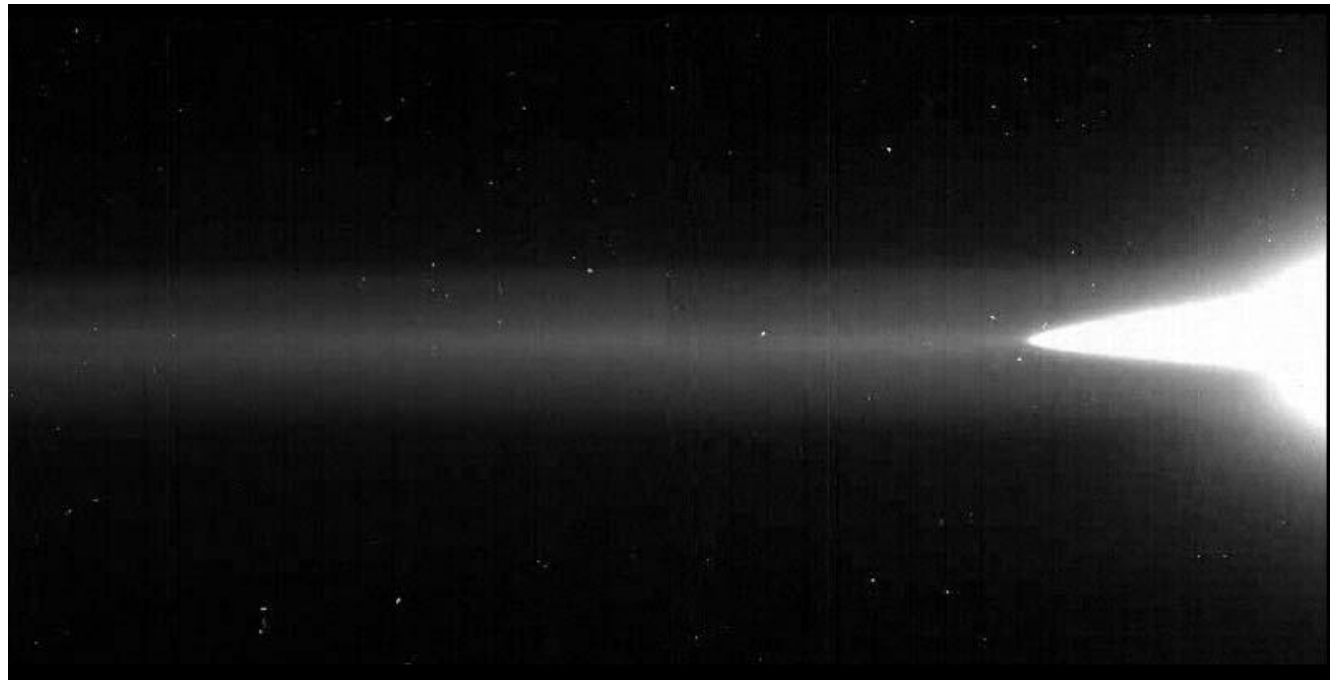
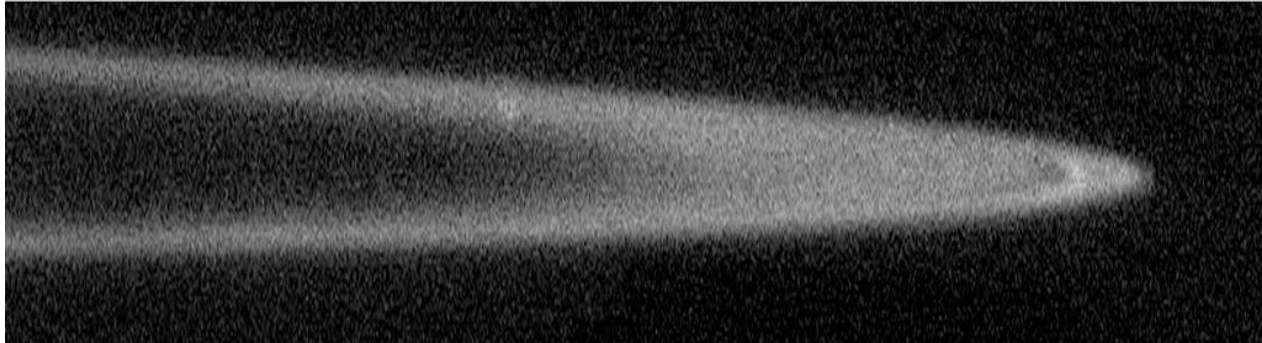
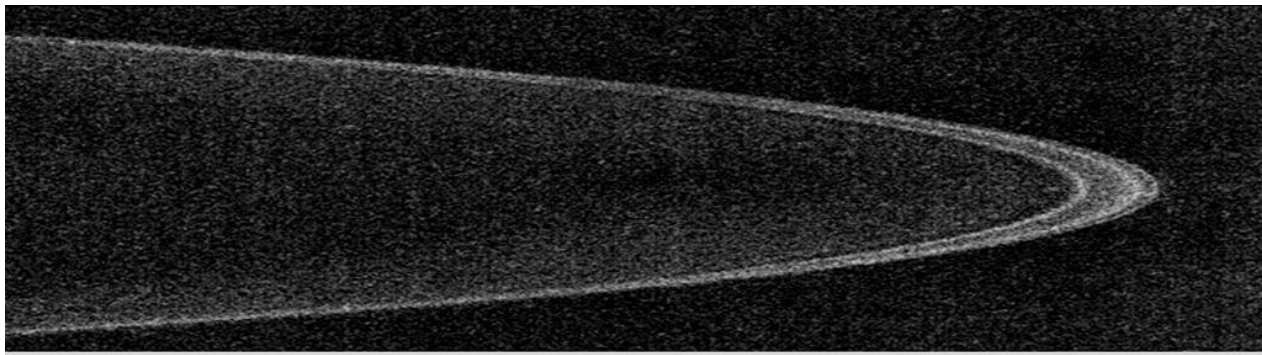


Каллисто: второй по величине спутник Юпитера. Скально-ледяная поверхность литосферы сильно изрыта кратерами. Предполагается наличие океана под поверхностью.









В 1994 году было зафиксировано падение кометы (комета Шумейкеров-Леви 9) на поверхность Юпитера.

