

МОЯ РОДИНА -

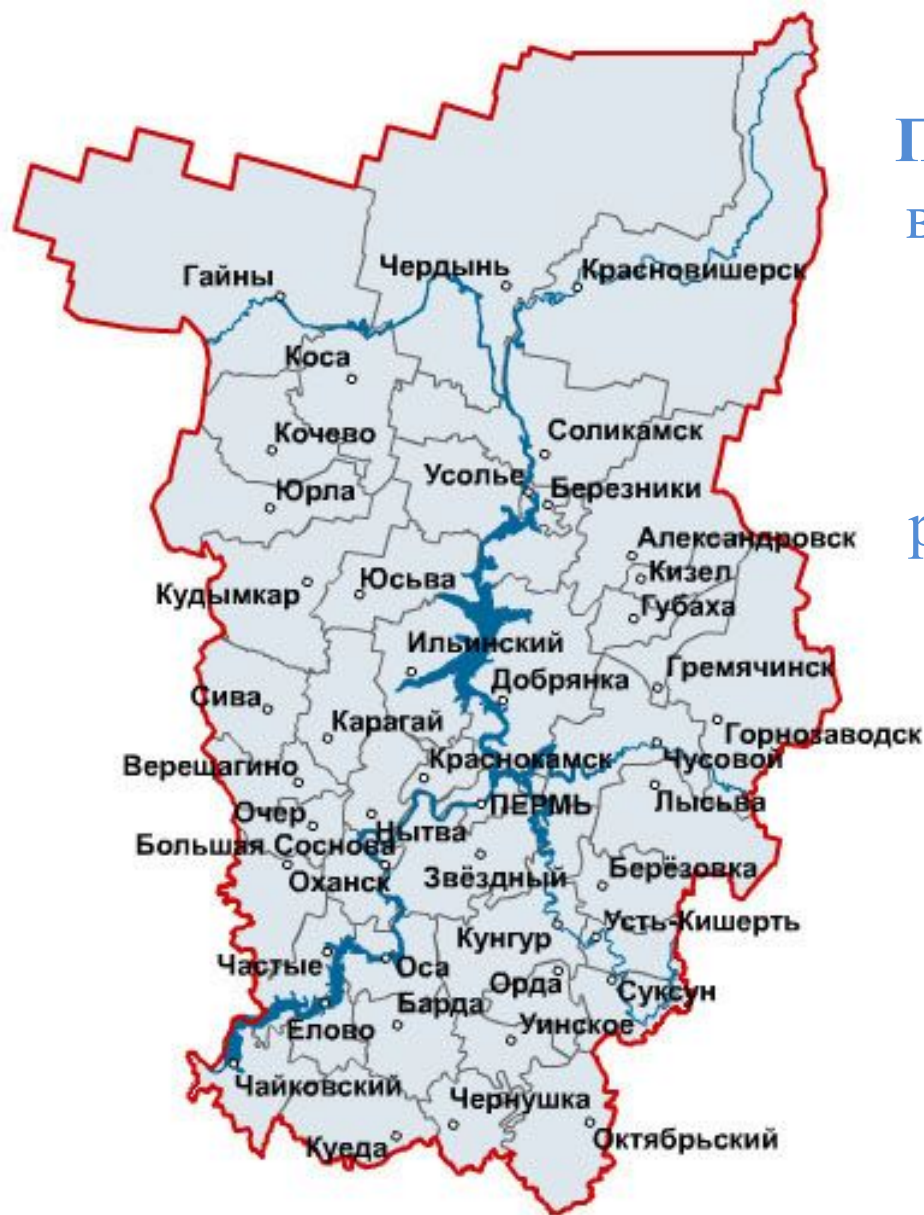
ПЕРМСКИЙ КРАЙ

Булдакова Анастасия 6 класс

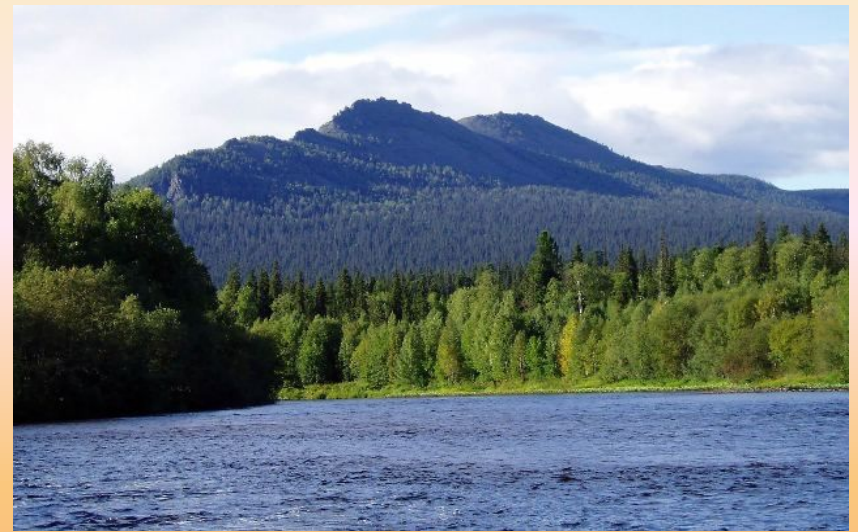
Родина - место, где родился человек, а также страна, в которой он родился и к судьбе которой ощущает свою духовную связь и место откуда произошли предки ,корни человека.

Для меня Родина – это место, где я родилась, расту, учусь. Это место, где живет моя семья и мои друзья.





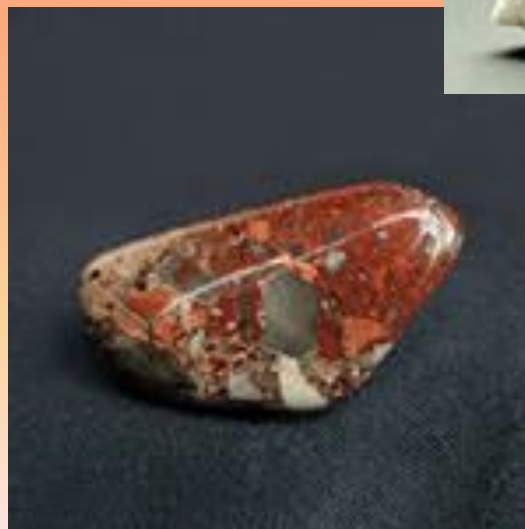
Пермский край расположен на востоке Восточно-Европейской равнины и западном склоне Среднего и Северного Урала.
99,8 % площади края расположено в Европе, **0,2 %** — в Азии.



**Кама — крупнейшая река Пермского края.
В Пермском крае более 29 тысяч рек.**



Пермский край богат разнообразными полезными ископаемыми, что объясняется сложным рельефом горной и равнинной частей края.



Преобладающий тип растительности в Пермском крае — леса. Они покрывают 71 % территории края. Преобладающие породы деревьев — ель и пихта



27 видов внесены в красные книги различных рангов



Венерин
башмачок



Пион уклоняющийся
обыкновенный



Радиола розовая



Вереск

В Пермском крае насчитывается 62 вида млекопитающих

Повсеместно в лесах можно встретить лося, бурого медведя, зайцев, белок, рысь, барсука, бобра и ондатру, уральский соболь и куница.



Могильник



**Орлан -
бесхвост**



**Чесночница
обыкновенн
ая**

Охраняемые природные территории

Вишерский заповедник



Заповедник «Басеги»



Численность населения края по данным Росстата составляет 2 635 280 чел.

Русские — 2 191 429 (87,1 %)

Татары — 115 544 (4,6 %)

Коми-пермяки — 81 084 (3,2 %)

Башкиры — 32 730 (1,3 %)

Удмурты — 20 819 (0,8 %)

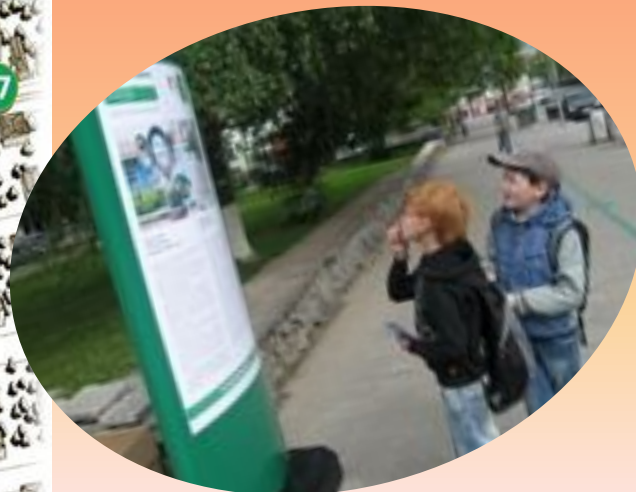
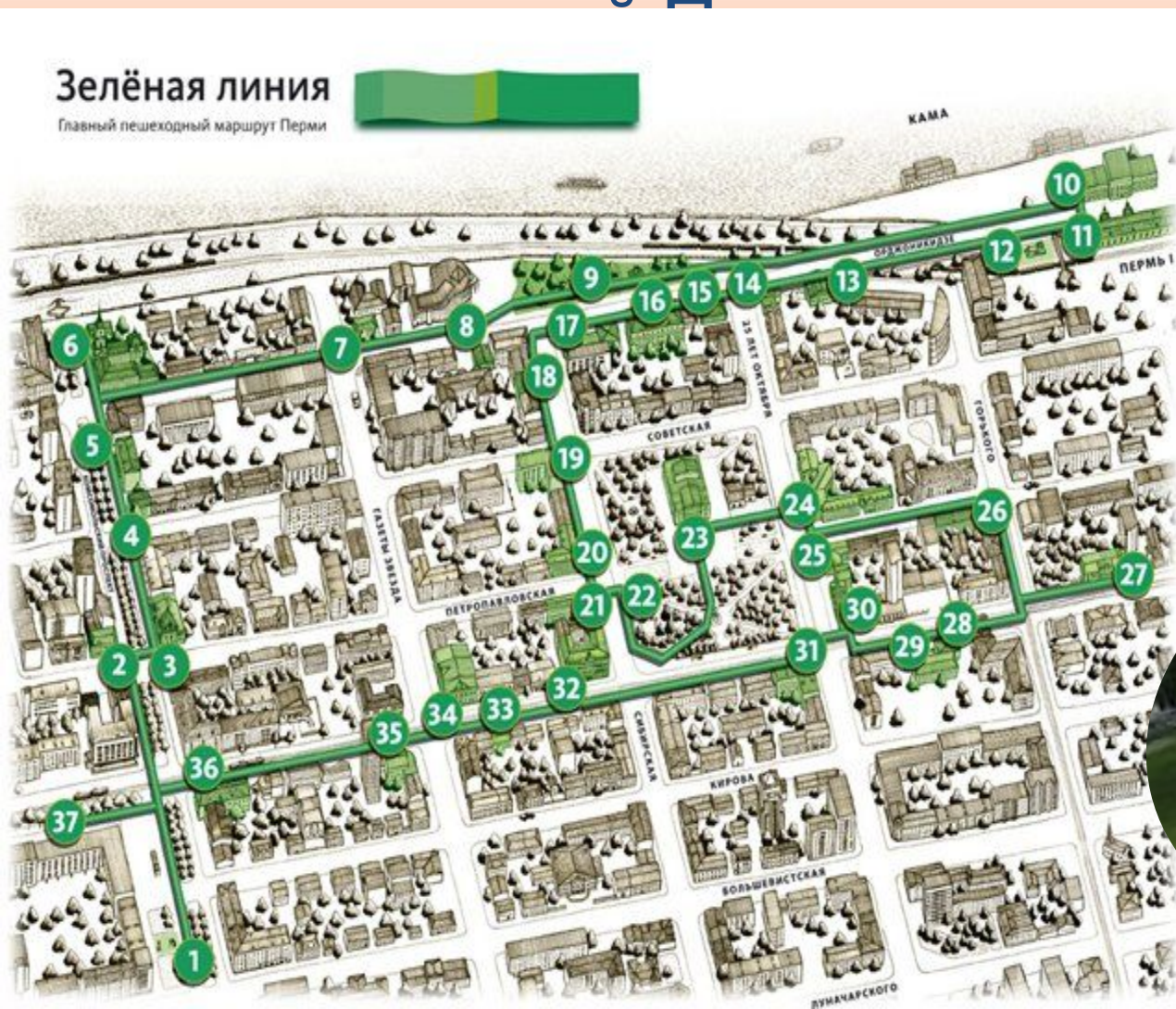
Украинцы — 16 269 (0,6 %)



«Зелёная» линия – самый интересный пешеходный маршрут

Зелёная линия

Главный пешеходный маршрут Перми



Скульптура «Пермяк-соленые уши»



вОтпуск.ру



Скульптура «Пермский медведь»

