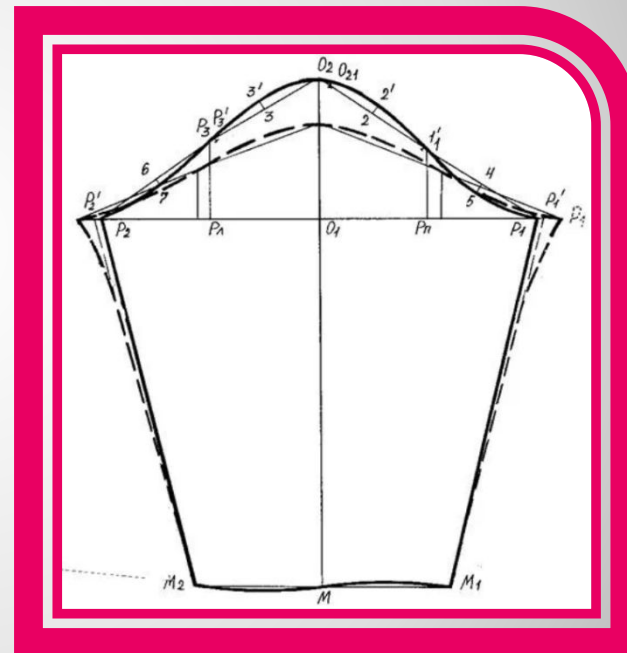


«Втачивание рукавов в открытую пройму»



Выполнила: Сычева Н.В.

*Рукав-это важная
деталь в одежде, и
от того, как мы
соединим рукав с
изделием, будет
зависеть внешний
вид изделия.*



**«Втачивание
рукавов в
открытую пройму»»**

Сведения об изделиях с рукавами

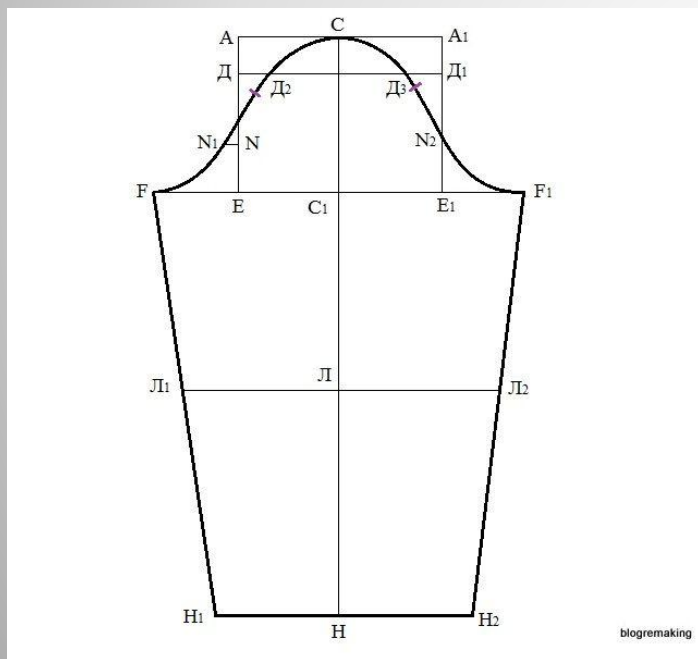
рубашечного покроя

Несложные модели ПОВСЕДНЕВНОЙ женской одежды, например платья, халаты, блузки, часто шьют с рукавами рубашечного покроя. Такие изделия имеют свободную форму, они удобны в носке, не стесняют движения.

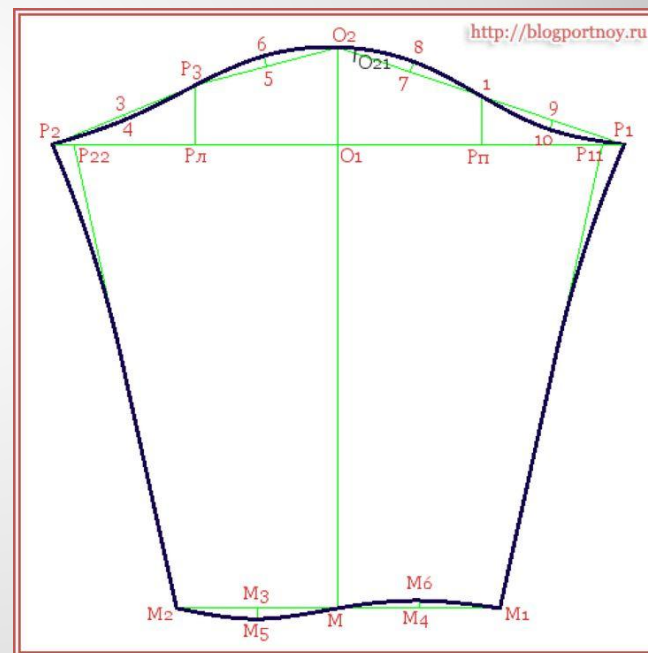


Чем рубашечный рукав отличается от втачного?

Конечно, кроем! И не только: втачной и рубашечный
втачиваются совершенно по-разному!

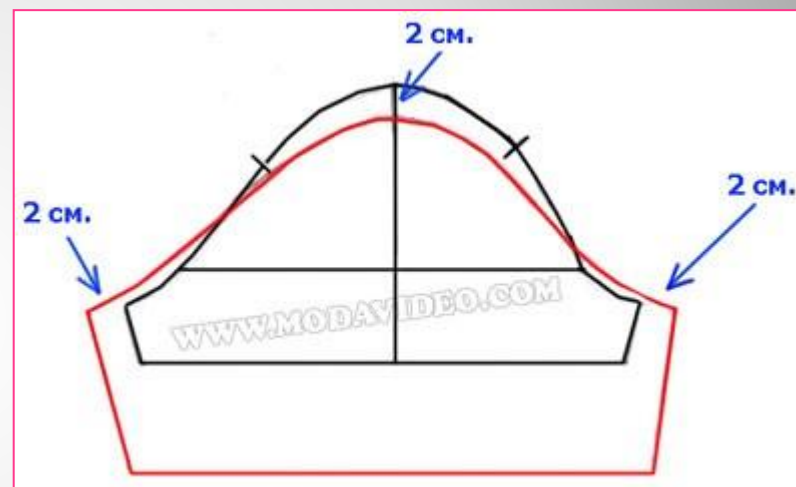
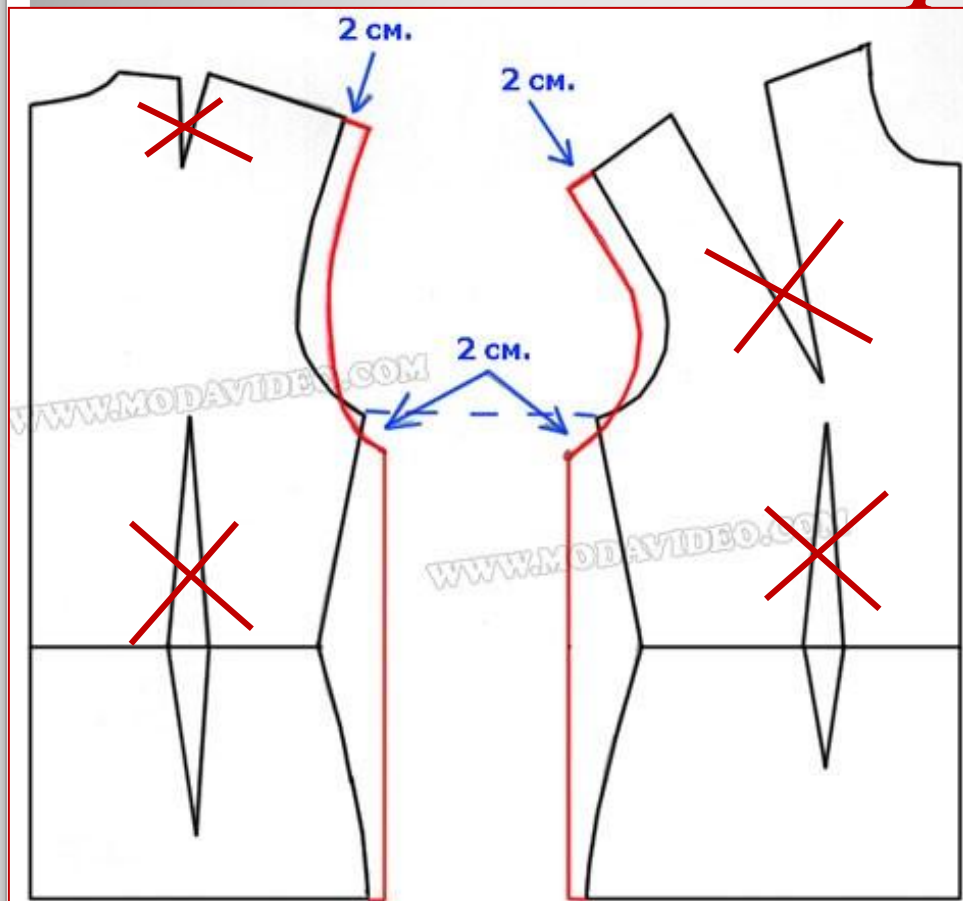


Втачной рукав



Рубашечный рукав

Особенности рукава рубашечного покроя



Достигается это за счет углубления проймы, увеличения длины плеча, уменьшения высоты оката, увеличения ширины рукава, уплощения переда (частичное или полное игнорирование верхней нагрудной вытачки)

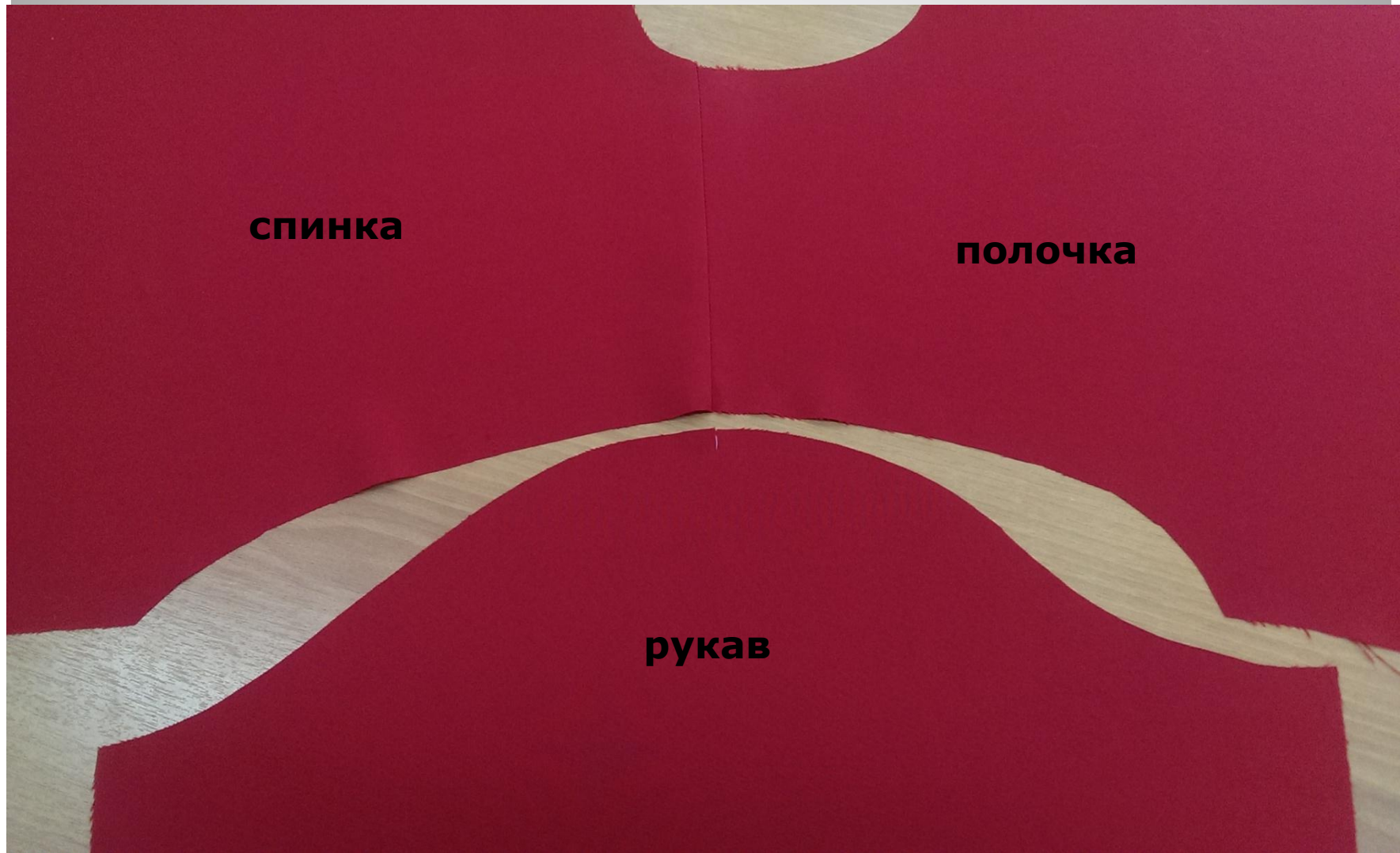
Последовательность обработки классического втачного рукава и втачивания его в пройму

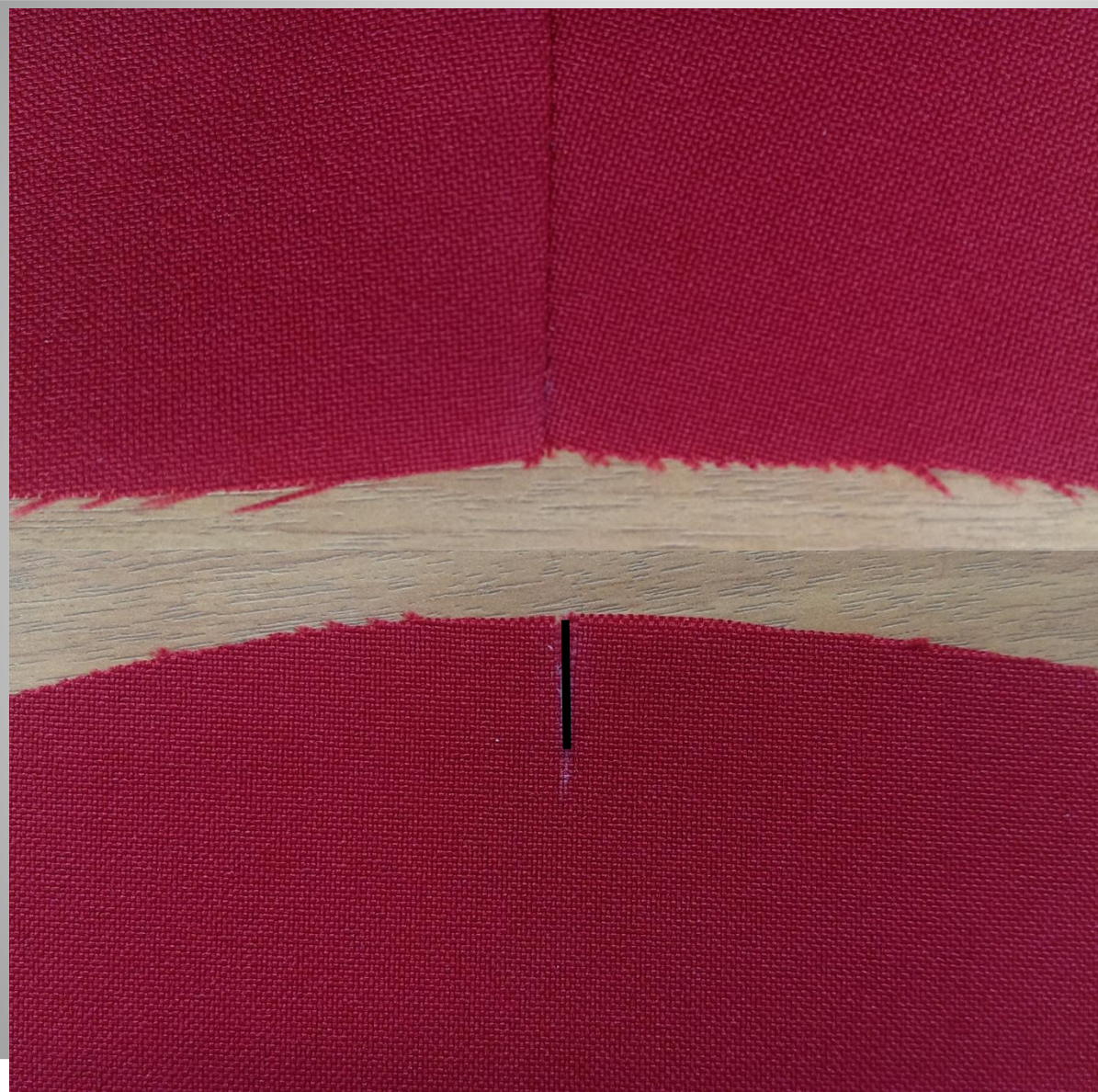
- *Стачивание шва рукава (обработка срезов оверлоком, заутюживание)*
- *Обработка низа рукава (манжетом или просто вподгибку-по модели)*
- *Втачивание рукава в **закрытую** (полочка и спинка стачаны по плечевым и боковым швам) пройму, обметывание шва, ВТО шва втачивания*

Последовательность обработки рубашечного рукава и втачивания его в пройму

- *Обработка разреза внизу рукава(если рукав длинный на манжете)*
- *Втачивание рукава в **открытую** пройму (то есть , полочка и спинка соединены только по плечевому шву, боковой шов - не стачан!!!)*
- *Стачивание шва рукава и бокового шва блузки одновременно (с последующей обметкой и ВТО среза)*
- *Обработка низа рукава манжетом*

*Втачиваем рукав: детали: спинка, полочка,
рукав*

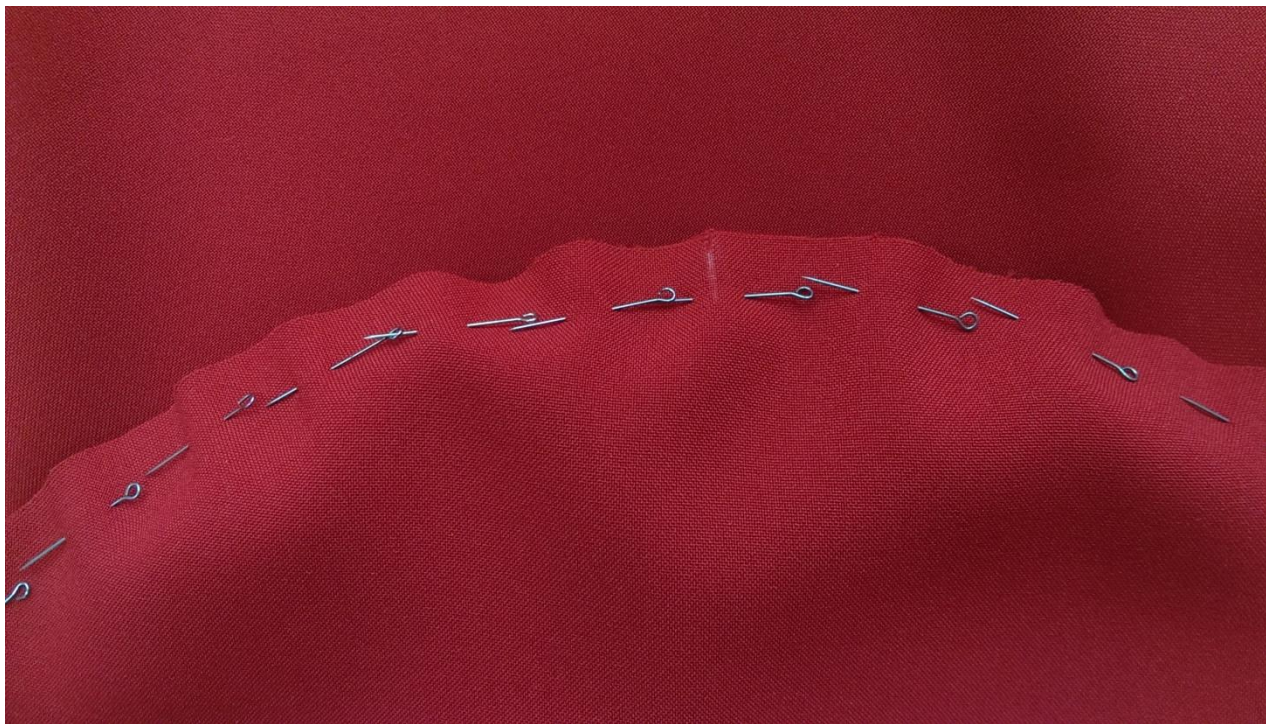




*1. Совмещаем
высшую
точку оката
с плечевым
швом*

*2. Вмётываем рукав в пройму со стороны
рукава без всякой посадки*





*Скалываем
булавками,
уравнивая срезы
и совмещая
контрольные
знаки.*

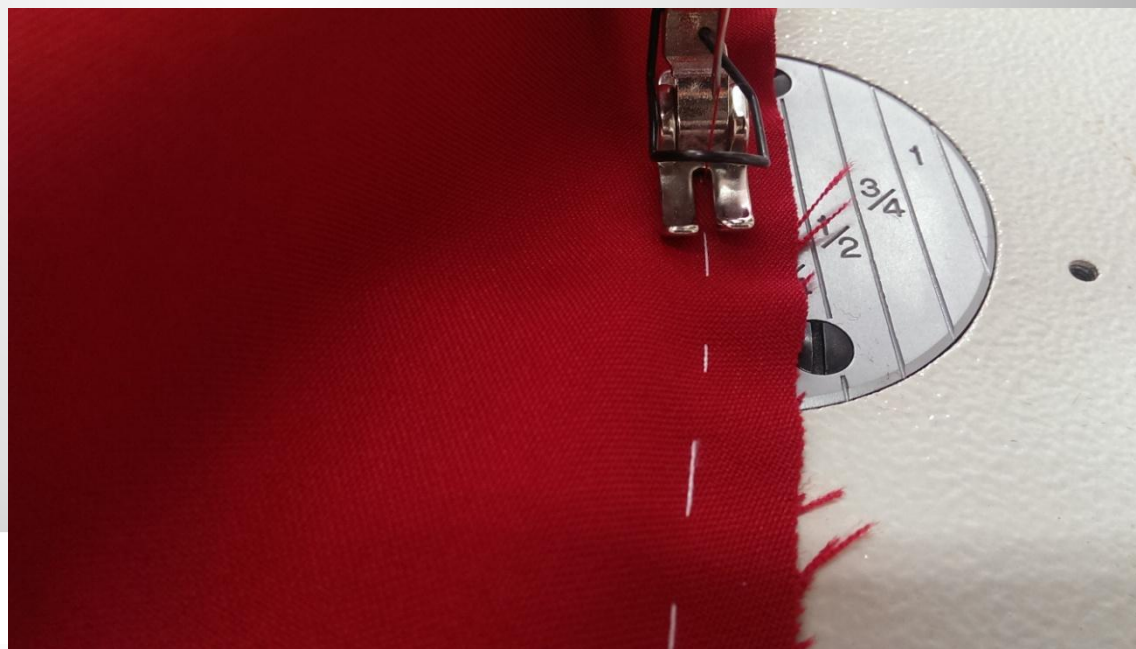
*Вметываем и
проверяем
качество
вмётывания
рукава.*

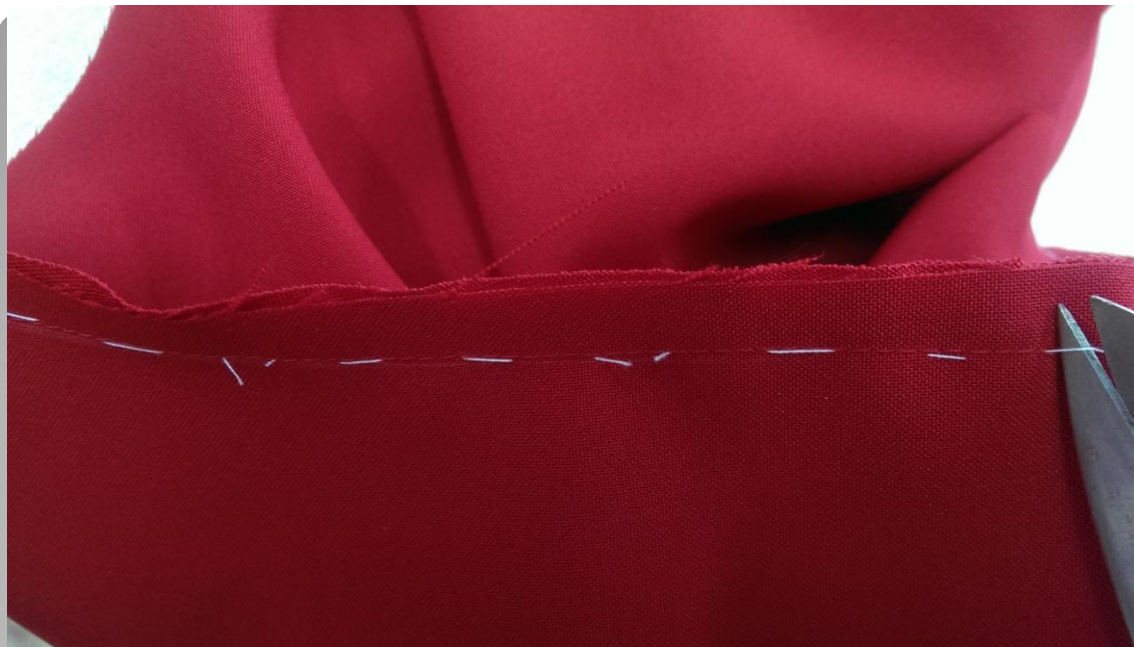




Сутюживаем шов втачивания носиком утюга.

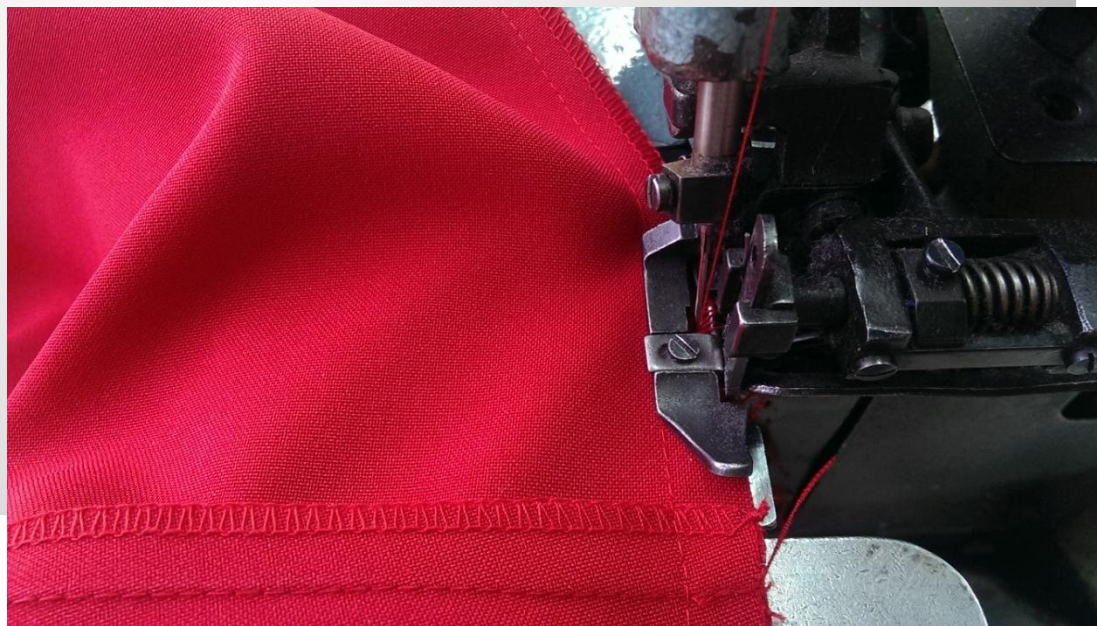
3. Втачиваем со стороны рукава на 0,7 см от края среза





*4. Удаляем
стежки
временного
назначения.*

*5. Обмётываем
срезы со стороны
изделия.*



6. Приутюживаем шов втачивания рукава на ребро.



Вот так выглядит втачанный рукав



**Осталось стачать шов рукава и боковой шов,
обработать низ рукава!)**

СПАСИБО ЗА ВНИМАНИЕ!

