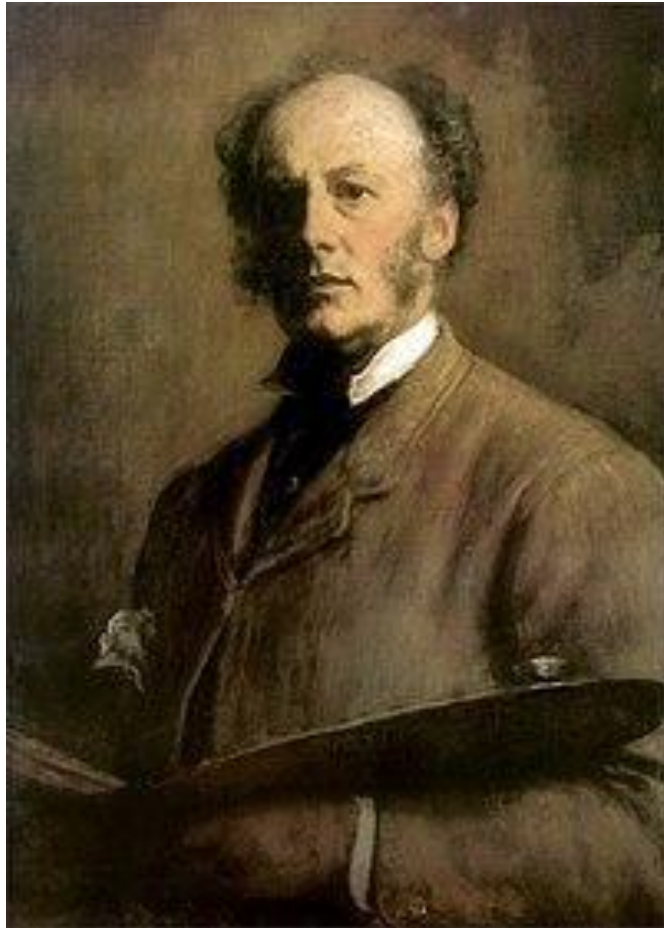


# Джон Эверетт Милле

Презентацию  
подготовила  
Семенова Юлия  
Хж-18



- 8 июня 1829- 13 августа 1896
- крупный английский живописец, один из основателей Братства прерафаэлитов.
- родился в Саутгемптоне

- В декабре 1840 года в возрасте 11 лет Милле поступил в Королевскую академию художеств, став самым молодым студентом за всю историю Академии.

# «Писарро берет в плен перуанских инков»



# «Нападение колена Вениаминова на дочерей Силоама»



# Христос в родительском доме



# Сэр Изюмбрас



# Офелия





# Некоторые РАБОТЫ ХУДОЖНИКА

- 1848 — «Смерть Ромео и Джульетты» / The Death of Romeo and Juliet) (Художественная галерея Манчестера,)
- 1848-49 — «Изабелла» / Isabella
- 1850 — «Христос в родительском доме» / Christ In The House Of His Parents (Галерея Тейт, Лондон,)
- 1851 — «Мариана» / Mariana
- 1852 — «Офелия» или «Смерть Офелии»[2] / Ophelia (галерея Тейт, Лондон,)
- 1856 — «Осенние листья» / Autumn Leaves
- 1862 — «Верь мне» / Trust Me
- 1868 — «Ванесса» / Vanessa
- 1873 — «Дрова на зиму» / Winter Fuel (Художественная галерея Манчестера,)
- 1873 — «Портрет Эффи Милле» / Portrait of Effie Millais
- 1875 — «Октябрьский холод» / Chill October (коллекция Эндрю Ллойд-Уэббера,)
- 1886 — «Мыльные пузыри» / Bubbles (Художественная галерея леди Левер, Ливерпуль, )

# Дрова на зиму



# Смерть Ромео и Джульетты



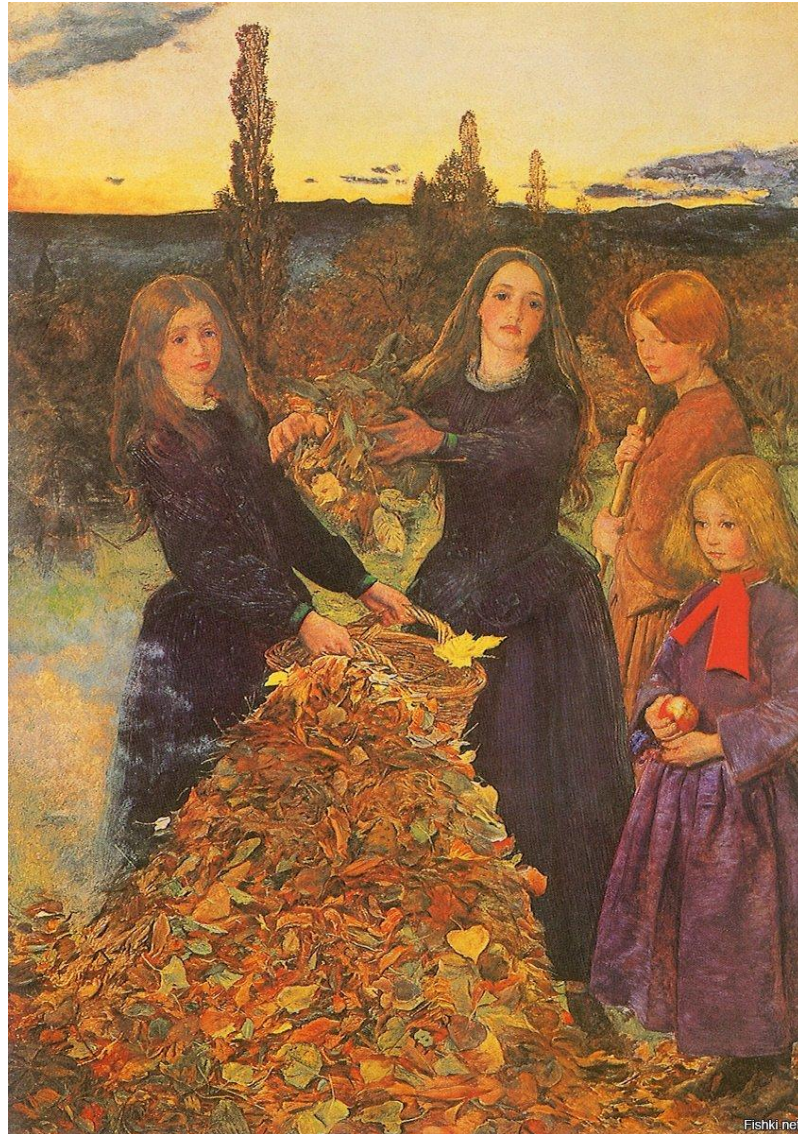
# Изабелла



# Мариана



# Осенние листья



# Верь мне



# Ванесса





# Портрет Эффи Милле



# Октябрьский холод



# Мыльные пузыри

