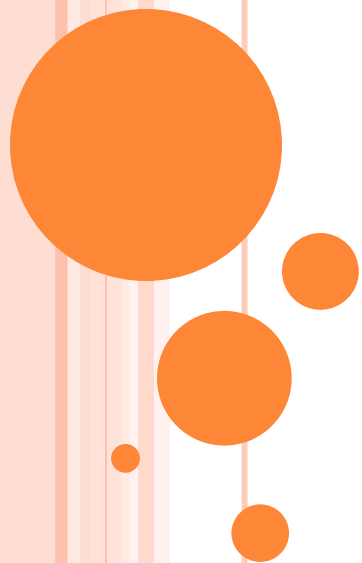


# ЗЛАКОВЫЕ. ОБЩИЕ ПРИЗНАКИ ЗЛАКОВЫХ.



**Выполнила :  
Евсеева Д.М.  
Группа  
ЗС(Д)О-16**

**Семейство злаковые (мятликовые) — крупное семейство однодольных, включающее около 10 000 видов. Злаковые равномерно распределены по всему земному шару, образуя травяной покров. Один вид встречается даже в Антарктиде. В основном это однолетние и многолетние травы. Редко встречаются кустарниковые и древесные формы (бамбук). К этому семейству относятся важнейшие**



## Культурные злаки



Пшеница



Рожь



Рис



Просо



Овес



Кукуруза

## Дикорастущие злаки



Мятлик



Ежа



Лисохвост



Тимофеевка



Овсяница

КРОМЕ ТОГО К ЗЛАКОВЫМ ОТНОСЯТСЯ РАЗЛИЧНЫЕ  
ВИДЫ ТРОСТНИКА И БАМБУК.



Сахарный тростник

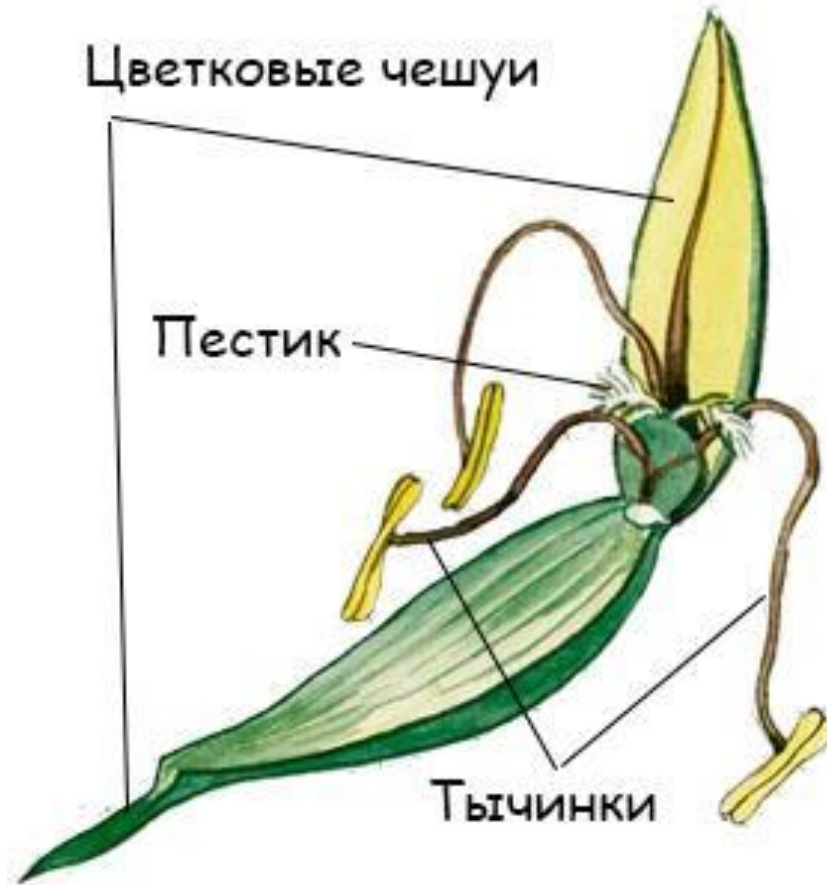


Бамбук

пыльниками на длинных нитях и одного пестика с двумя рыльцами. Одна из цветковых чешуй иногда вытянута в виде ости.




# СТРОЕНИЕ ЦВЕТКА ЭПАЛОБИУ



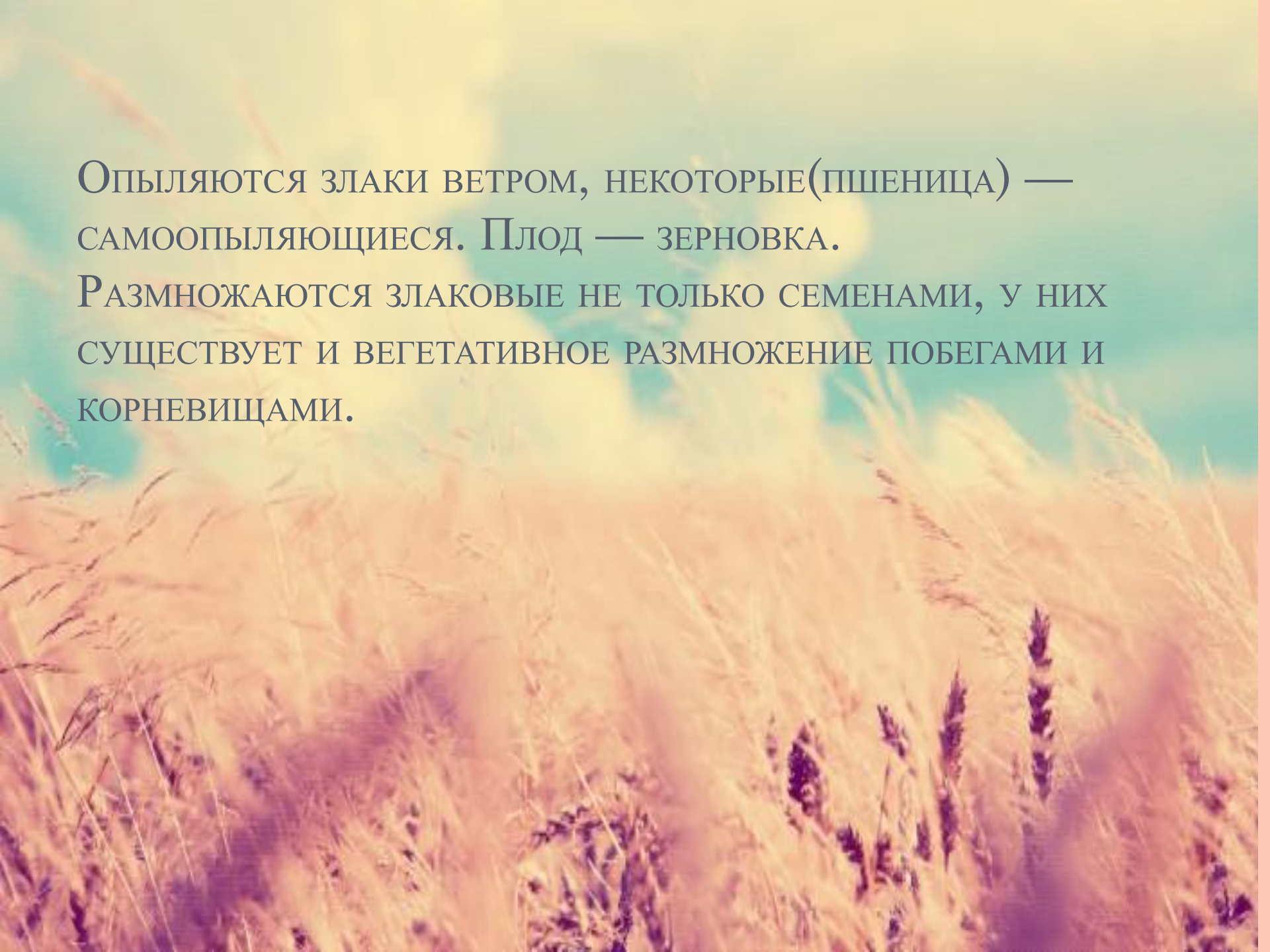
Формула цветка

$\uparrow O_2 + 2T_3 \Pi_1$



A close-up photograph of golden wheat stalks, showing the intricate structure of the grain heads. The background is a soft, out-of-focus field of similar wheat. A white text box with a thin black border is overlaid on the lower half of the image.

Цветки у злаковых собраны в соцветия — колоски, из которых состоят сложные соцветия — сложный колос (рожь, пшеница, ячмень), метелка (просо), початок (кукуруза), султан (тимофеевка) Колоски состоят из двух колосковых чешуй, прикрывающих один или несколько цветков.

A close-up photograph of a wheat field. The wheat stalks are golden-brown and appear to be blowing in the wind, creating a sense of movement. The background is a bright, hazy sky with a soft gradient from yellow to light blue. The overall lighting is warm and natural, suggesting a sunny day.

Опыляются злаки ветром, некоторые (пшеница) — самоопыляющиеся. Плод — зерновка.

Размножаются злаковые не только семенами, у них существует и вегетативное размножение побегами и корневищами.



Роль злаков для человека очень важна. Они являются главным пищевым продуктом, основным источником растительного белка, кроме того злаки — трава и семена — являются кормом для домашних животных.

