

Воздухораспределитель КАВ60-01 для грузовых вагонов колеи 1520

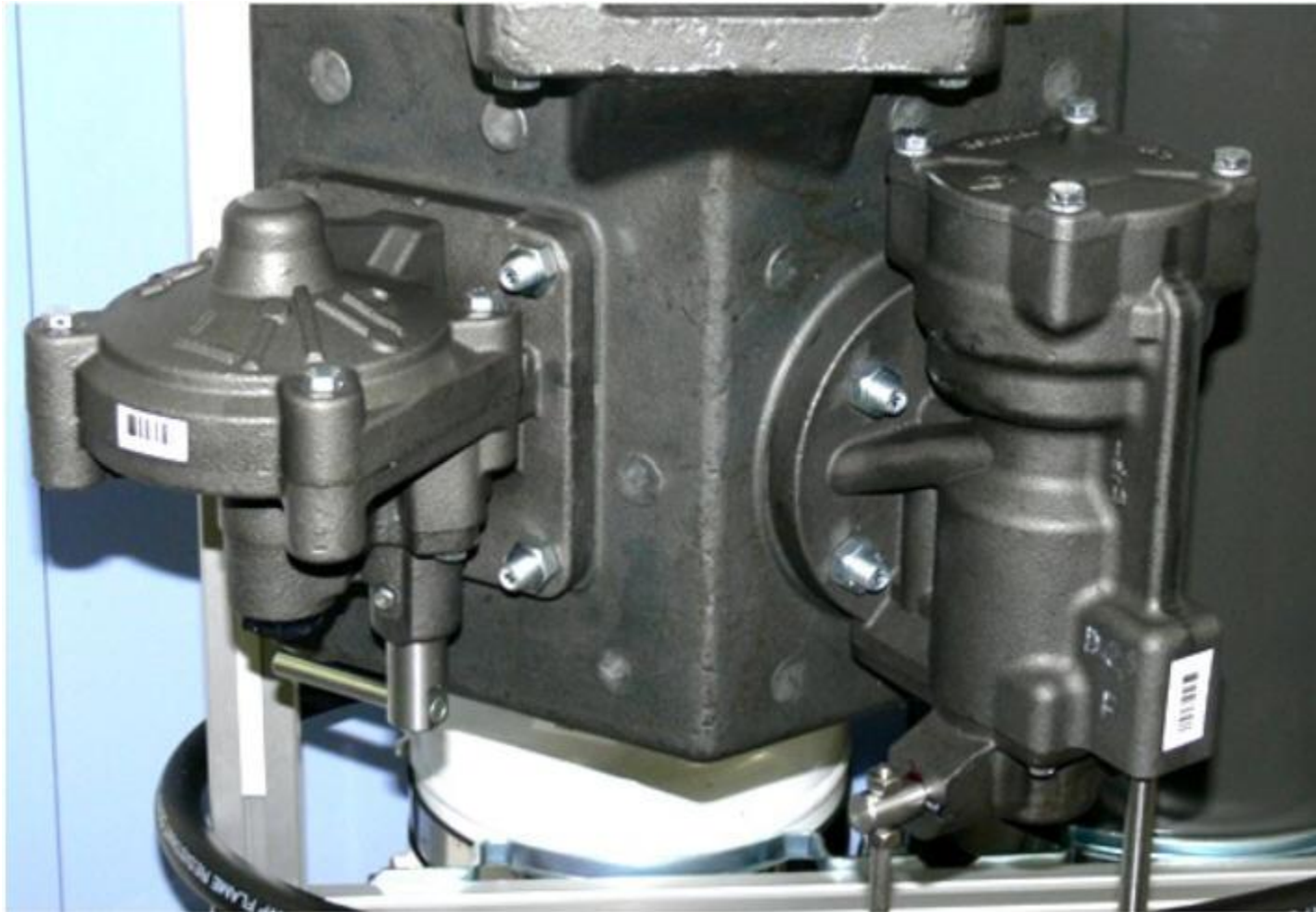
Июнь 2014

Воздухораспределители КАВ60-01

Воздухораспределители КАВ60-01 в целом и их части полностью взаимозаменяемы по установке на подвижном составе с эксплуатируемыми с воздухораспределителями типа 483; они обеспечивают нормальную совместную работу в одном поезде с применяемыми в грузовых поездах колеи 1520 мм типами кранов машиниста, воздухораспределителей и авторежимов.

Порядок включения грузовых режимов на соответствующих типах подвижного состава определяется действующими нормативными документами железных дорог по эксплуатации тормозов.

Воздухораспределители КАВ60-01



ПРЕИМУЩЕСТВА

За счет применения высококачественных материалов и производственных технологий межремонтный срок эксплуатации воздухораспределителей не менее 6 лет.

Повышенная надёжность за счёт вертикального расположения функциональных органов воздухораспределителя.

Смена и очистка фильтра без демонтажа частей воздухораспределителя.

Улучшение условий труда и техники безопасности при замене частей воздухораспределителя на вагоне.

Повышенная точность регулировки давления в тормозном цилиндре снижает вероятность повреждения колес.

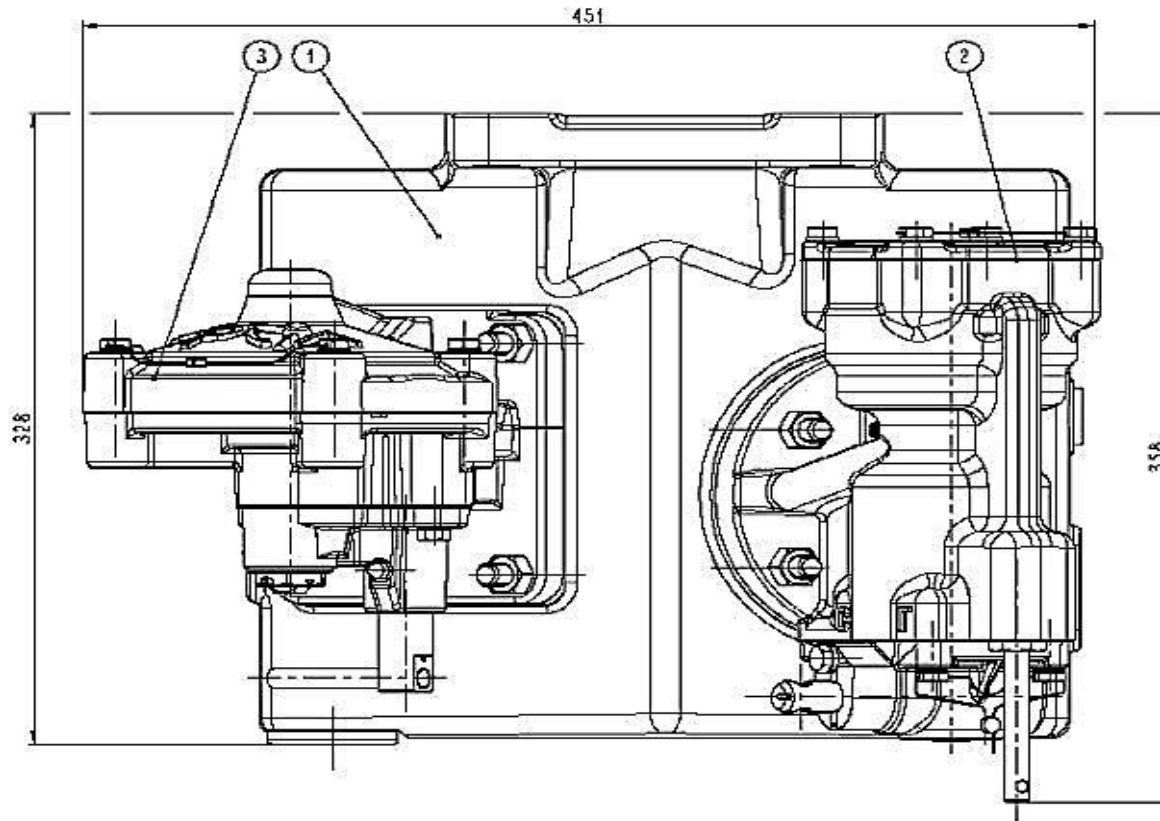
Выравнивание и сокращение времени отпуска по длине поезда улучшает управляемость тормозами.

Снижение уровня продольных сил и сокращение длины тормозных путей при полных служебных и экстренных торможениях в поездах весом 9000 тонн.

Воздухораспределители КАВ60-01

КОНСТРУКЦИЯ И УСЛОВИЯ ЭКСПЛУАТАЦИИ

Воздухораспределитель КАВ60-01 (рисунки 1-3) состоит из кронштейна (рисунок 1), главной части 2 и магистральной части 3.



Воздухораспределители КАВ60-01

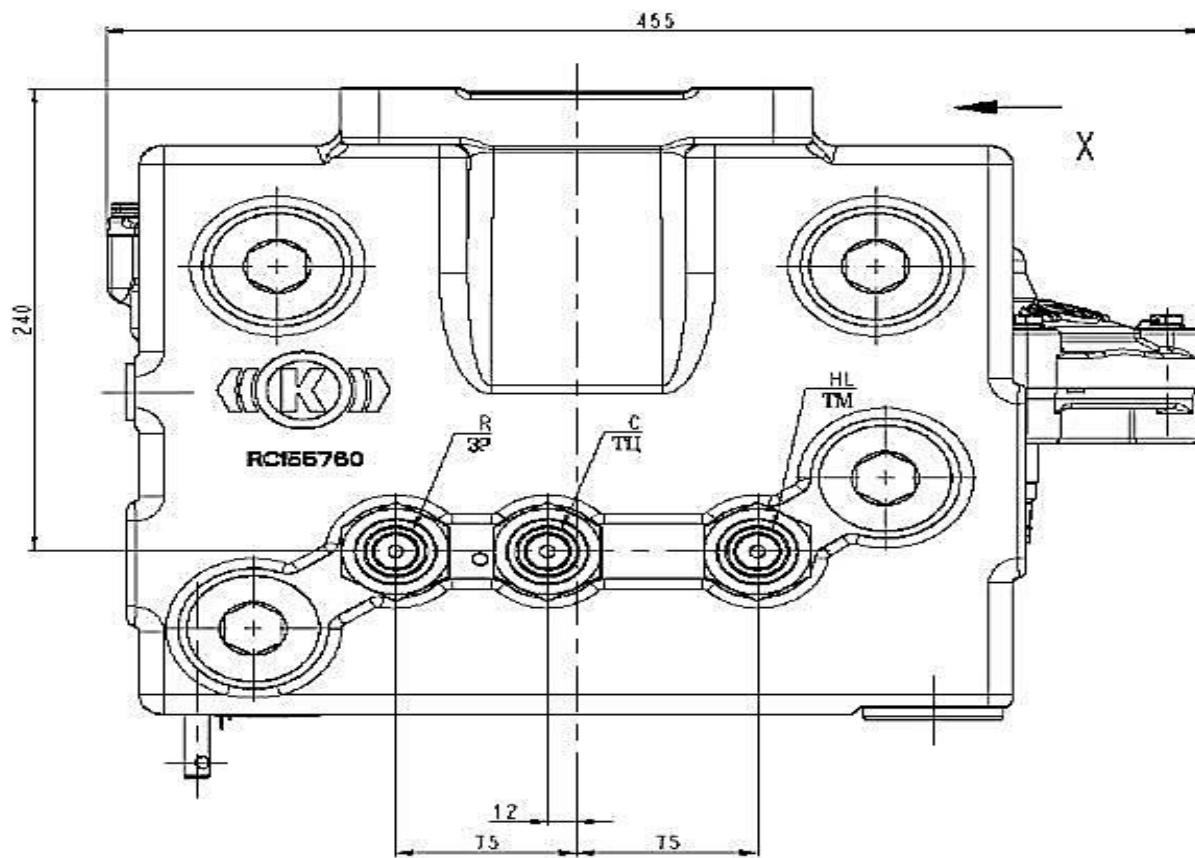


Рисунок 2

Переключатель главной части воздухораспределителя находится в положении среднего режима и закреплен болтом с шестигранной головкой под ключ 13. Для переключения необходимо отвернуть болт до момента, когда вал переключателя можно вытянуть, и повернуть рукоятку переключателя в нужное положение. Затем затянуть болт снова с моментом 23 Нм.

Кронштейн воздухораспределителя полностью взаимозаменяем с камерами типа 295 при установке на подвижном составе как по точкам крепления, так и по присоединению подводящих труб. Переключатель режимов отпуска расположен внизу магистральной части. На крышке магистральной части (рисунок 3) отлиты положения рукоятки переключателя и буквенные обозначения режимов: Р-равнинного; Г-горного.

Воздухораспределители КАВ60-01

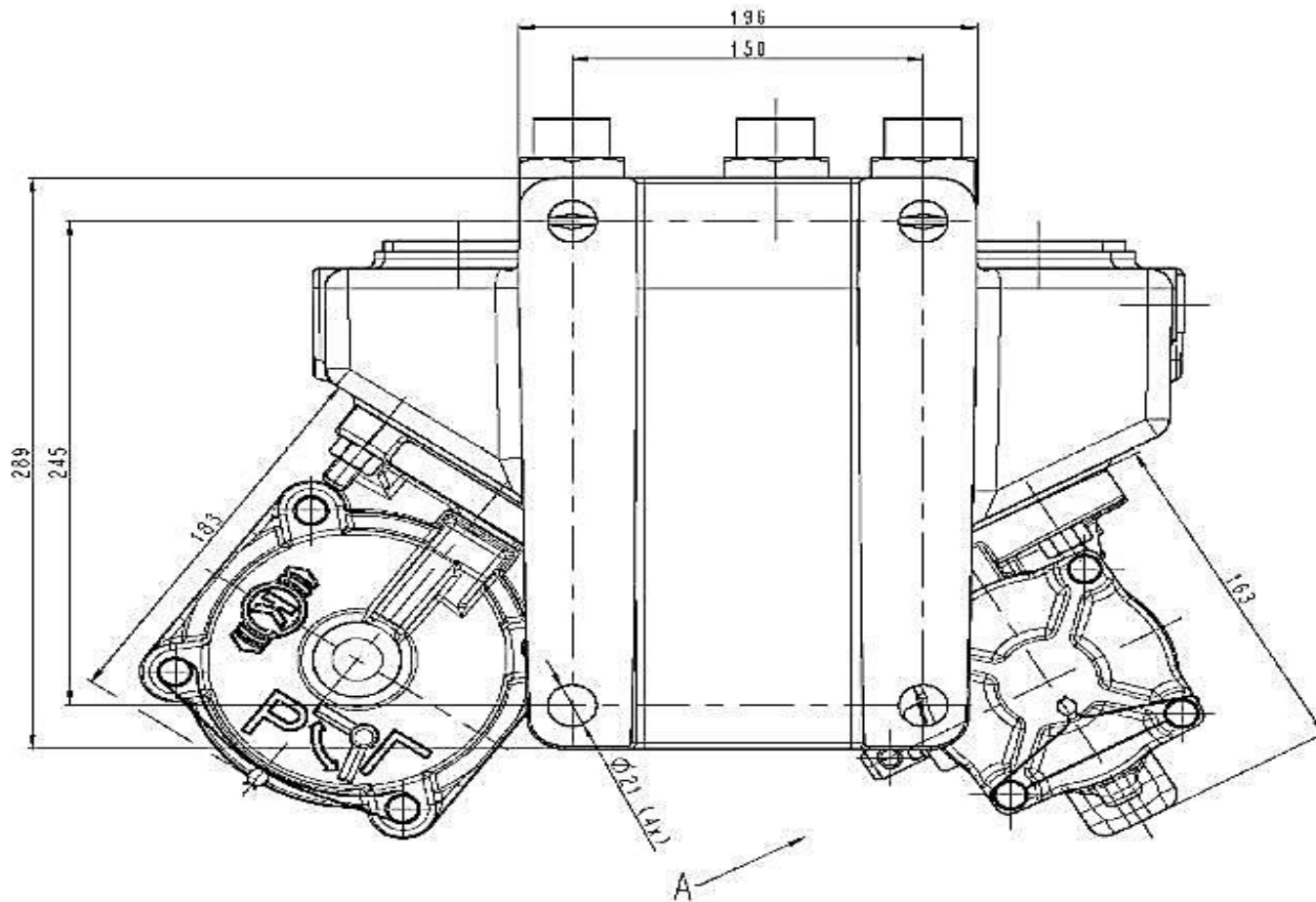


Рисунок 3

Воздухораспределители КАВ60-01

Главная часть воздухораспределителя имеет два режима по загрузке-средний и грузеный.

