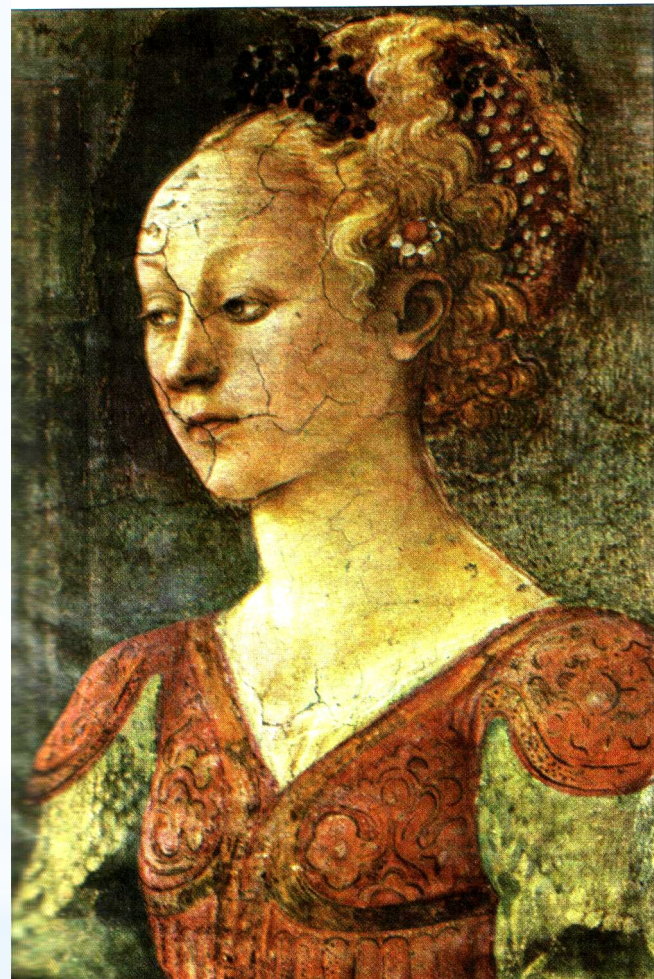


**\* Образ человека  
— главная тема в  
искусстве**

**Портрет** - изображение человека или группы людей в произведениях живописи, скульптуры, графики. Необходимое требование, предъявляемое к портрету, передача индивидуального сходства.

Само слово «портрет» произошло от латинского. Его можно перевести как «**извлечение сущности**», т.е. выявление внутреннего содержания.

Искусство донесло до нас лица разных эпох и народов. Мы видим их такими, какими они представляли себя, но каждое изображение для нас - нечто большее, чем сходство с одним человеком. В каждом образе можно увидеть идеалы эпохи, понимание окружающего мира, характер жизни. И это именно то, что мы особенно ценим в портретах. Понимание жизни художником обогащает наше понимание самих себя.



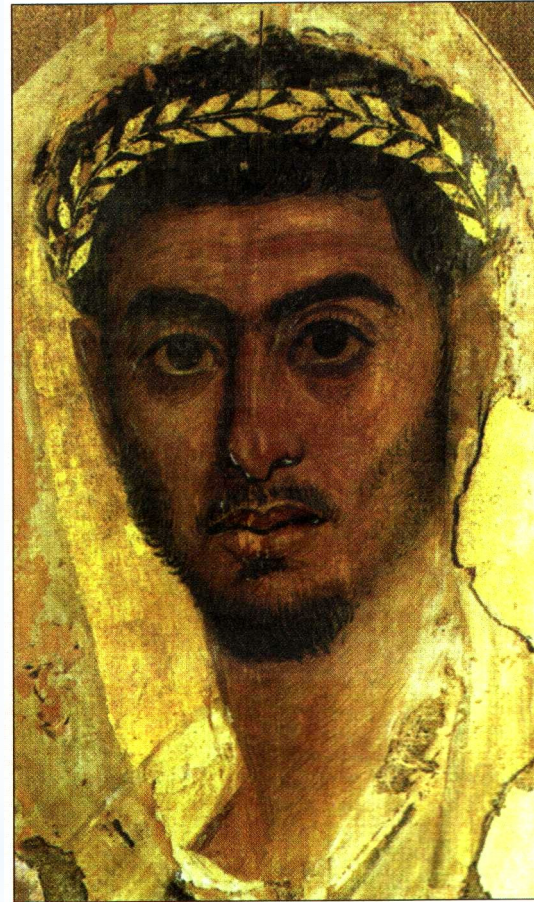
Фрагмент храмовой  
фреска. Италия. XV в.

\* Искусство портрета зародилось несколько тысячелетий назад. Первые портреты были созданы египтянами. Одним из известных портретов того времени является портрет Нефертити.





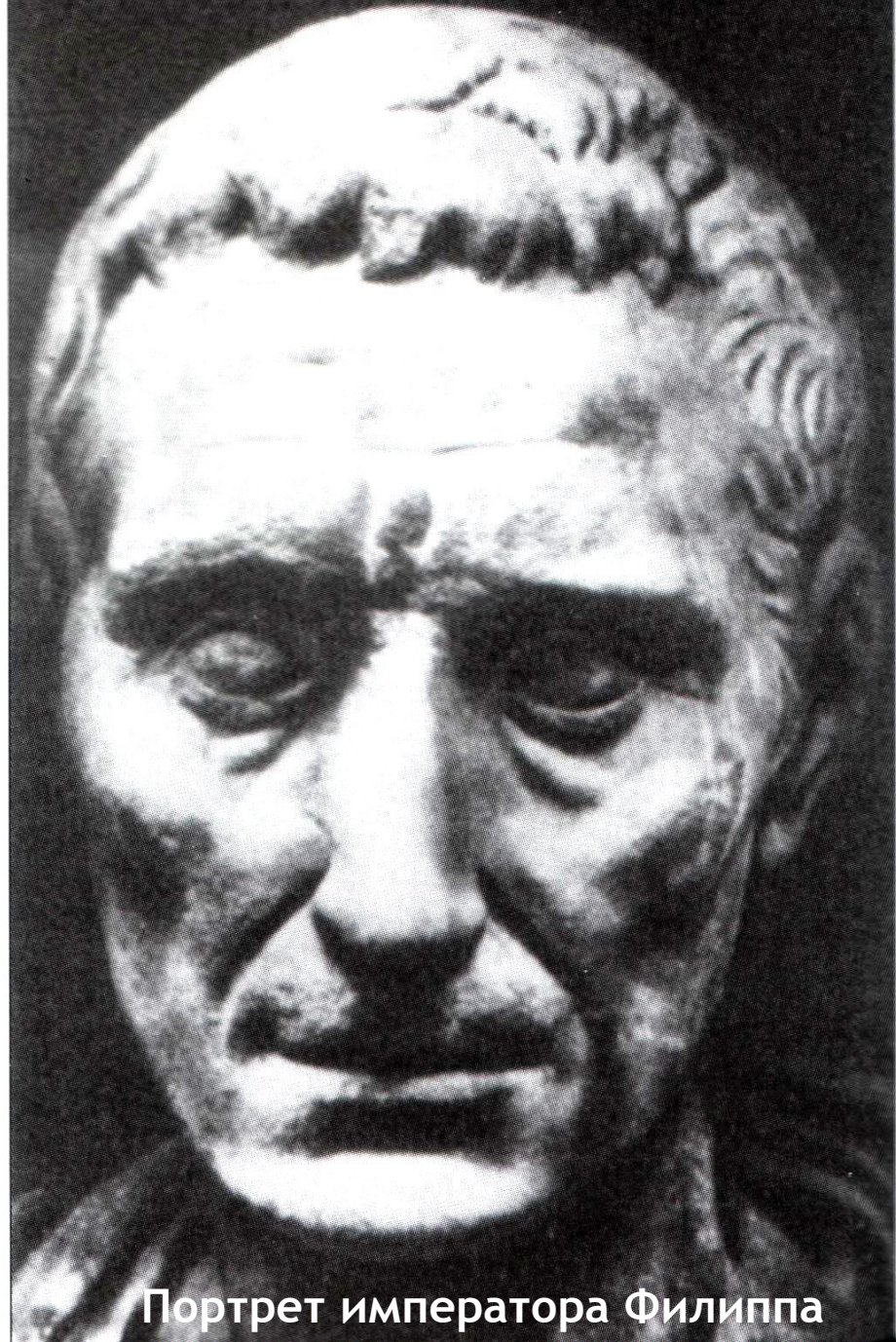
При раскопках в Фаюме, около Каира, были найдены дощечки с портретами, выполненными восковыми красками. Перед поражёнными исследователями предстали ошеломляющие реалистичные образы людей, живших две тысячи лет тому назад. Их взор обращён к нам, в их образах явно преобладание духовного начала над телесным.



ПОРТРЕТ ЮНОШИ. Фаюмский портрет.  
Темпера. Древний Рим. I в.



Для римского портрета характерно с самого начала пристальное внимание к изображению индивидуальных черт.



Портрет императора Филиппа

Арх. Древний Рим. I в.

**В русском искусстве художники впервые обратились к созданию портретов в XVII в. И вначале писали их точно таким же методом как иконы, - на доске темперными красками. Такие портреты называли парсунами, от слова «персона».**

**Со времени Петра I портретное искусство в России стало развиваться стремительно.**





КНЯЗЬ М.В. СКОПИН-ШУЙСКИЙ.  
*Парсуна. Темпера. Россия. XVII в.*



**\* К концу XVIII в. Русские живописцы достигли совершенного мастерства.**

**\* Портреты было принято делить на парадные и камерные.**

Парадный  
портрет обычно  
имел целью  
показать  
общественное  
положение  
героя. Такие  
картины носят  
приподнятый,  
торжественный  
характер.



О. А. Кипренский.  
Портрет Павла Ивановича Давыдова. Масло.





Не меньшее значение имел камерный портрет, в котором большое внимание уделялось индивидуальным особенностям человека. Его лицо обычно приближено к зрителю, доверительно раскрывая внутренний мир героя. В это время особенно ценилось очень сложное и тонкое умение передавать едва уловимые трепетные оттенки переживаний.

Портрет Марии Лопухиной - самый знаменитый из портретов - образов юности, задумчивой и одновременно чуть шаловливой девушки в белом платье на фоне пейзажа

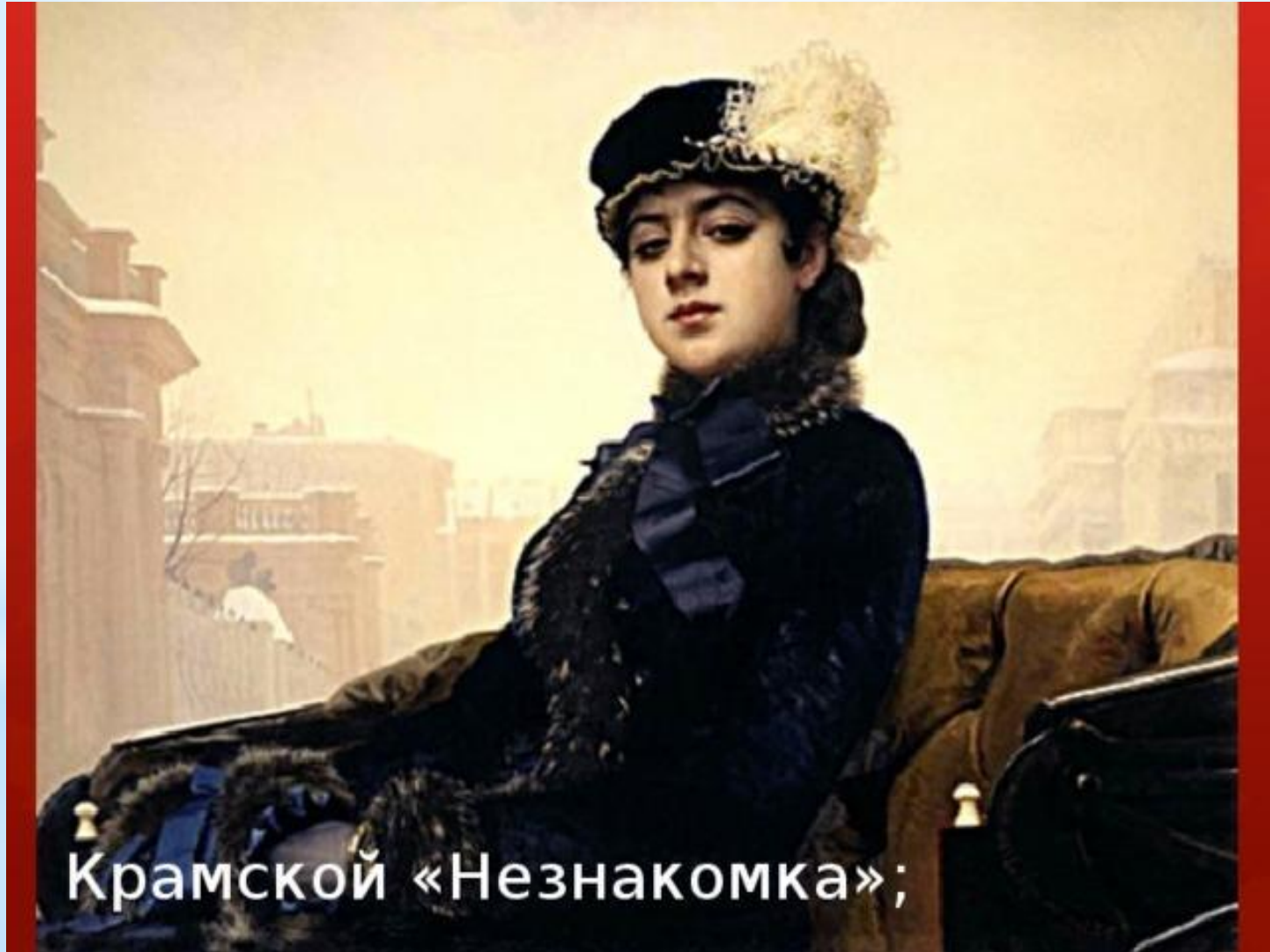


**В.Л. Боровиковский.**  
ПОРТРЕТ М.И. ЛОПУХИНОЙ. Масло.  
Россия. XVIII в.

**\* Вывод: портрет-это художественный образ человека. В нем должна ощущаться конкретная личность с присущими ей , и только ей, особенностями внешности, психологии, нравственного облика.**

# ЗАДАНИЕ

Рассмотри картину и ответь на вопросы  
письменно.



Крамской «Незнакомка»;



## **Вопросы:**

**Как бы ты назвал эту картину?**

**Нравится ли тебе эта картина или нет?**

**Какие чувства, какое настроение  
вызывает у тебя эта картина?**

**Почему эта картина вызывает у тебя  
такие чувства?**

**Что хотел сказать автор этой картины?**

**Какова её главная мысль?**