



Предакселератор НТИ
в Точках Кипения

20.35
УНИВЕРСИТЕТ

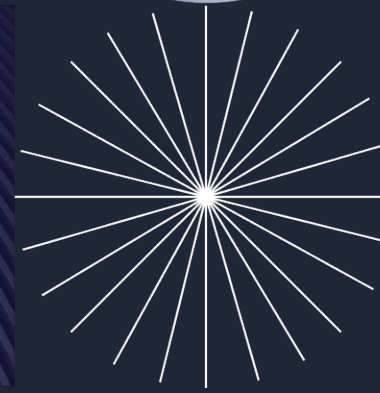
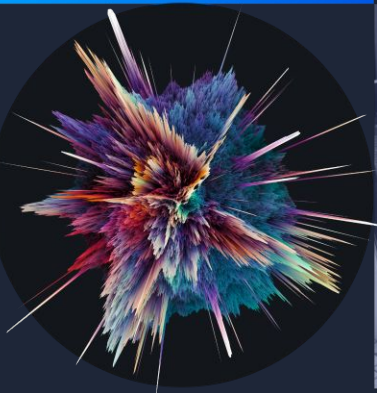
ПЛАТФОРМА НТИ

АГЕНТСТВО
СТРАТЕГИЧЕСКИХ
ИНИЦИАТИВ

Название проекта

Есть идея
и хочешь ее
реализовать?

Действуй!



Руководитель проекта:

Telegram / Whatsapp:

Проблема

(Почему именно сейчас ваше решение будет актуально, на фоне остальных? Что обострило актуальность вашего проекта? В чём заключается проблема, которую вы собираетесь решить с помощью своего проекта? После заполнения этого слайда, удалите надпись выделенную желтым!)

- При реализации идеи нашего проекта мы решаем сразу несколько проблем:
- Развитие агрокультуры в стране
- Обеспечение школ ресурсами
- Вызов интереса к агро культуре у молодежи



Целевая аудитория

(Кто является потребителем вашего продукта? Для кого проект рассчитан, кто будет являться вашим потенциальным покупателем? После заполнения слайда, удалите желтый текст!)



Решение

(Что это? Как это выглядит? Как работает? И так далее... После заполнения слайда, удалите желтый текст!)

Конкуренты

(Они есть всегда! 100%. Назовите хотя бы 2-х или 3-х основных конкурентов, а также ваши главные преимущества перед ними. После заполнения слайда, удалите желтый текст!)

Преимущества

Конкурент 1

Конкурент 2

Конкурент 3

Планы развития

(Напишите, как планируете развиваться. Что в общем делаем дальше-то? После заполнения слайда, удалите желтый текст!)

Команда

(Вставьте фотографии всех членов вашей команды и под каждым назовите роль в проекте, опыт, ID участника и название команды. После заполнения слайда, удалите желтый текст!)

Вопросы экспертам от команды

(Что вы хотите получить (услышать) от экспертов? В чем вам необходима помощь или подсказка? Важно понимать, что эксперт не всегда может оказаться профессионалом по вашему проекту и может не знать технической части. Поэтому задавайте правильные вопросы!

20.35
УНИВЕРСИТЕТ

ПЛАТФОРМА НТИ

АКЦИОННОЕ
СТРАТЕГИЧЕСКОЕ
ИННИЦИАТИВНОЕ



Предакселератор НТИ
в Точках Кипения

Контакты

Телефон:

Email:

Ссылка на соц. сеть:

