

Дисциплина:
«ОСНОВЫ ФИЗИОЛОГИИ
КОЖИ И ВОЛОС»

Тема: «Характеристика волос»

Цель урока:
Ознакомиться с характеристикой и строением волос

Основное

назначение

ВОЛОС — ЭТО

украшение и

защита ГОЛОВЫ

ОТ

перегревания,

охлаждения и

повреждения



Волосы

представляют
собой тонкие,
нитевидные
выросты из
кожи головы



Волосы не
обладают
чувствительностью,
так как **в них нет
нервных окончаний**



Характеристика

волос (текстура,

пористость,

упругость)

- ▣ **Текстура** – это их толщина и жесткость. Определяется диаметром волос (толстые, средние, тонкие и очень тонкие)



Пористость волос

– ЭТО ИХ
способность
поглощать влагу

Может быть:

- низкой
- нормальной
- чрезмерной



Упругость (эластичность)

– это способность волоса распрямляться или сжиматься, не ломаясь.

Волосы могут иметь:

- хорошую (нормальную) упругость (пружинистые, живые и блестящие)
- Низкую упругость

Мокрые волосы можно растянуть на 40-50% их длины



Текстура — толщина и жесткость волос. Волосы могут быть очень тонкими, тонкими, нормальными, толстыми, мягкими, жесткими, стеклистыми.

Упругость — способность волоса к растяжению и возвращению к первоначальной длине. Эластичные волосы можно растянуть на треть их длины, и после снятия растяжения они вернут свою изначальную форму.

Упругость волос можно увеличить вдвое, намочив их холодной водой. Под действием же горячей воды, наоборот, упругость и эластичность волос утрачивается, поэтому с волосами, подвергшимися такому воздействию, следует обращаться очень осторожно.

Прочность — это способность волос сопротивляться под действием физических нагрузок. Волосы очень прочны, их невозможно сплющить, ударяя по ним тяжелым предметом.

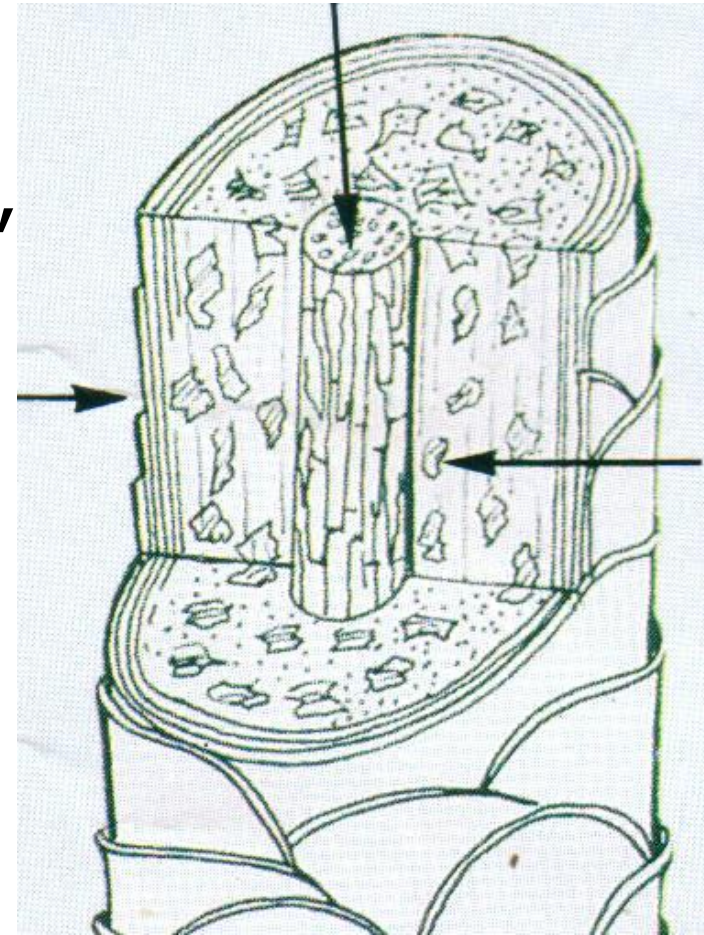
Гигроскопичность — способность волос впитывать в себя влагу (до трети своего веса). Волосы хорошо поглощают воду, пар, жиры. Под действием влаги волос легко изменяет свою форму — это используется при накручивании волос на бигуди, при холодной укладке. Но эта новая форма будет недолговечной, и волосы постепенно вернуться в свое первоначальное состояние. Способность волос поглощать влагу отрицательно сказывается на сохранности прически при тумане, дожде.

Пористость — уровень образования пор, то есть пустот в стержне волоса. Пористость может быть низкой, нормальной и чрезмерной. Кроме того, волосы могут быть неравномерно пористые по всей длине, то есть нормальные у корня и сверхпористые на концах.

Пористость волос увеличивается при обработке химическими препаратами (окраске, обесцвечивании), после длительного воздействия ультрафиолетовых лучей.

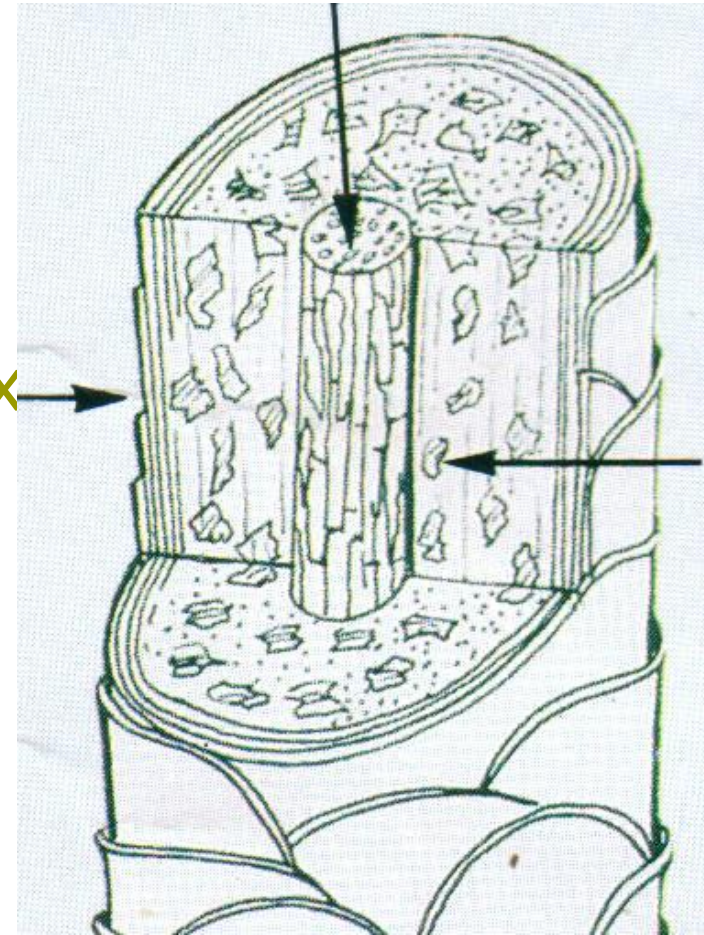
Строение волоса

- 1. **Кутикула** (чешуйчатый, внешний слой)
- 2. **Кортекс** (корковый, средний слой)
- 3. **Медулла** (сердцевина)



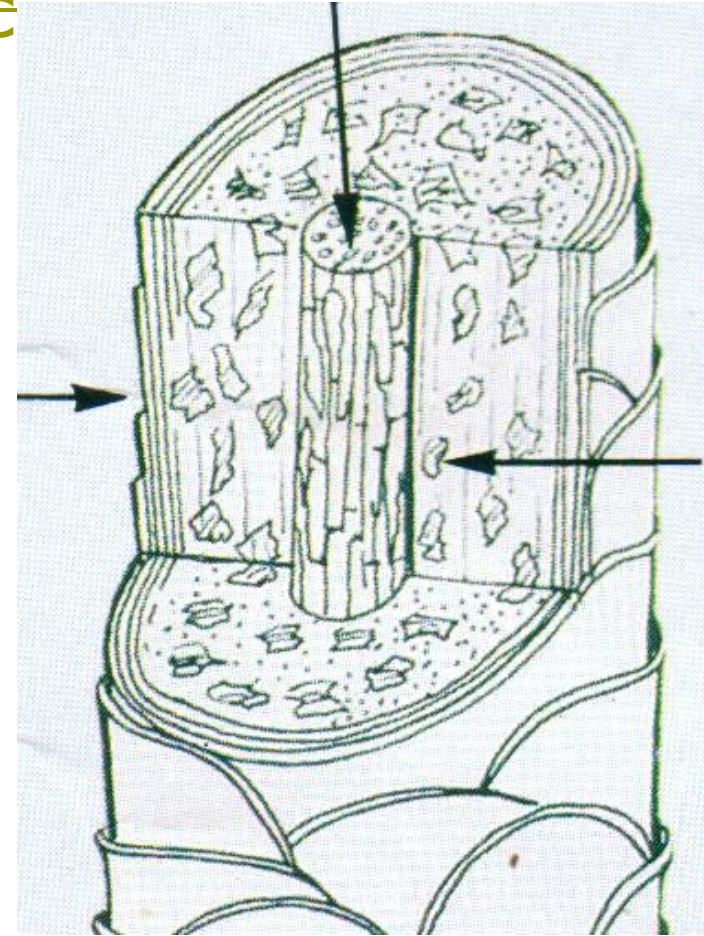
1. Кутикула (чешуйчатый (или внешний слой))

- Это волосная оболочка
- Состоит из плотно прилегающих к друг другу клеток
- Образуется из ороговевших клеток
- Состоит из 2-4 до 10-16 слоев
- Состояние чешуйчатого слоя влияет на **блеск волос, их расчесывания, внешний вид**



2. Кортекс (корковый, средний слой)

- Самая большая часть волос
- Составляет 90% от основной массы волос
- Состоит из клеток пигмент – **меланин** (отвечает за **цвет волос**), пузырьков воздуха (отвечает за рассеянность пигмента)
- и **кератина** (отвечает за **прочность и упругость** волоса)
- Проходят все химические процессы

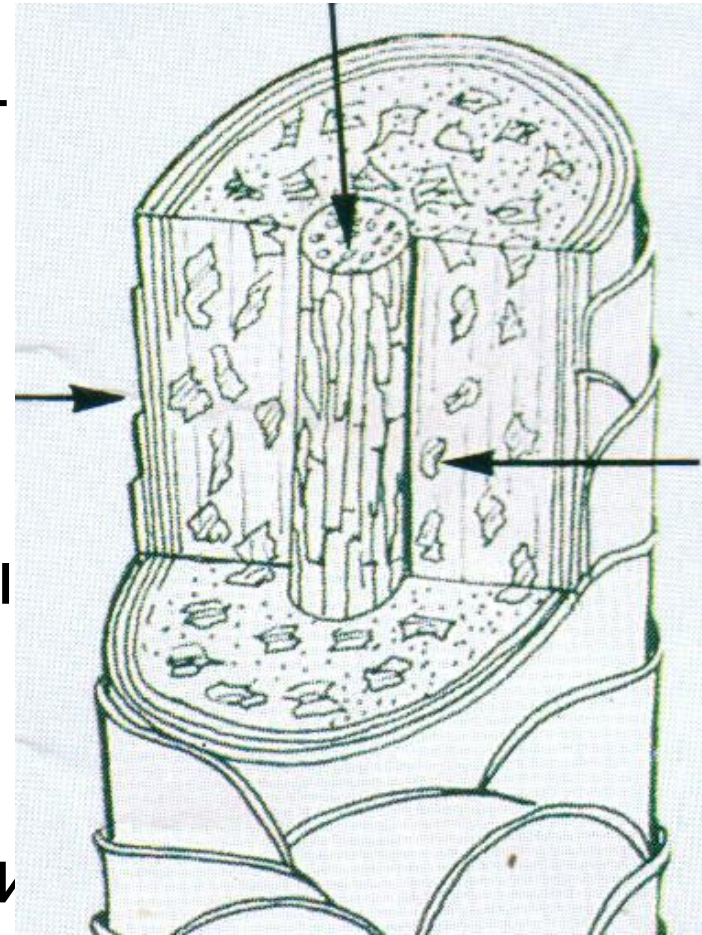


3. Медулла (сердцевина)

- Составляет 6% от основной массы волос
- Находясь под кожей, имеет жидкое состояние

На длинных волосах может частично отсутствовать внутри и на концах волос или $\frac{1}{3}$ всей от всей длины

- Медуллы может не быть в тонких волосах
- Задача – термозащита, если нет медуллы, то волосы электрилизуются



Направление роста волос

Волосы ложатся в том направлении, в котором растут, их рост зависит от того, в какую сторону направлена фолликула



-
- Ежедневно определенное количество волос выпадает, что позволяет расти новым
 - В среднем в день выпадает от 75 до 150 волос, больше всего осенью



По разному
растут волосы и
в зависимости от
времени года:
весной и летом
быстрее, чем
осенью и зимой



Тест на крепость

волоса:

Тест: Примерно 10
волосков захватить
рукой и аккуратно
потянуть... В руке
должно (может)
остаться не более 1-3
волосков(это норма).



-
- На голове, бороде и подмышками волосы растут активнее, чем на остальной поверхности тела

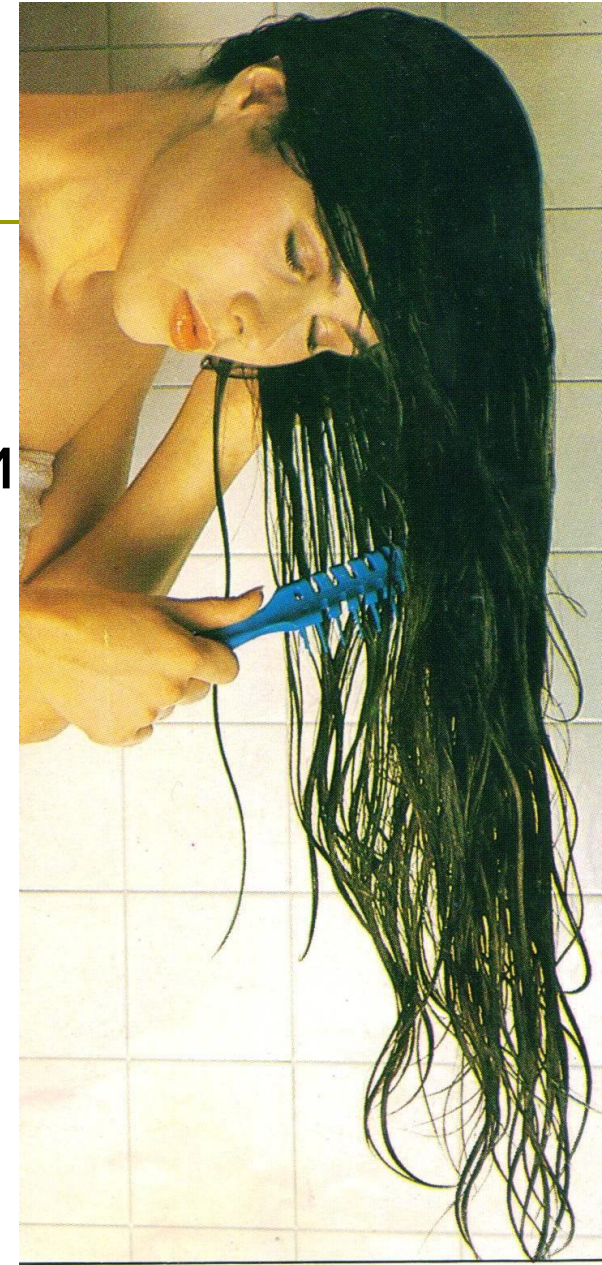
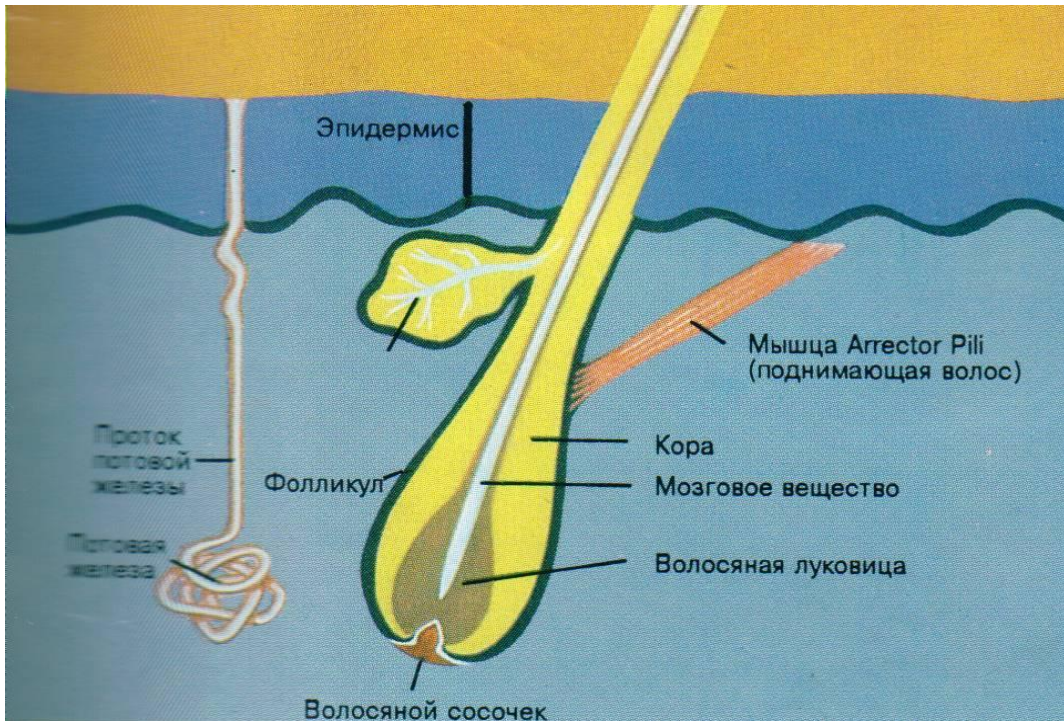


Ночью
волосы
растут
плохо, а
лучше всего
вечером



Фазы роста волос.

- 1. Фаза-роста. (4-7 лет)
- 2. Фаза-отдыха. (1-2 месяца)
- 3. Фаза-выпадения. (1-2 недели)



На продолжительность
жизни волос влияют
половая
принадлежность,
возраст, тип волос,
наследственность,
состояние здоровья и
т.п.

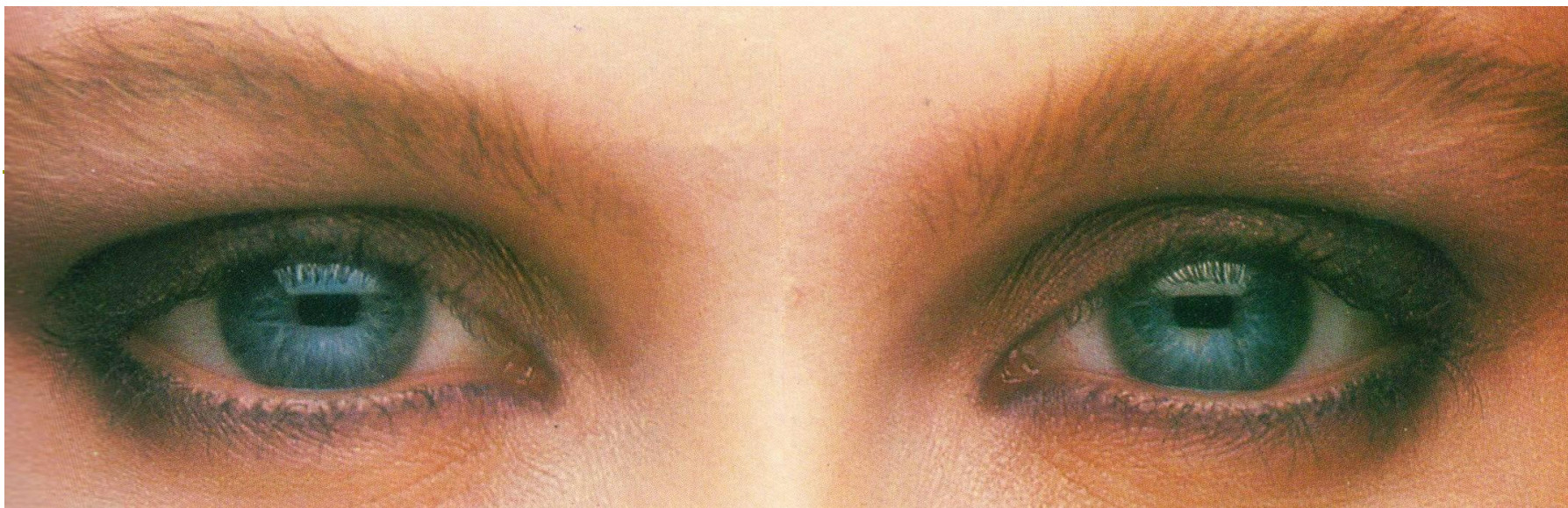


Волосы подразделяются на

3 вида:

- 1. Длинные (на голове, бороде)
- 2. Щетинистые (ресницы, брови)
- 3. Пушковые (рассеяны по всему телу)





Брови и ресницы
обновляются каждые
4-5 месяцев

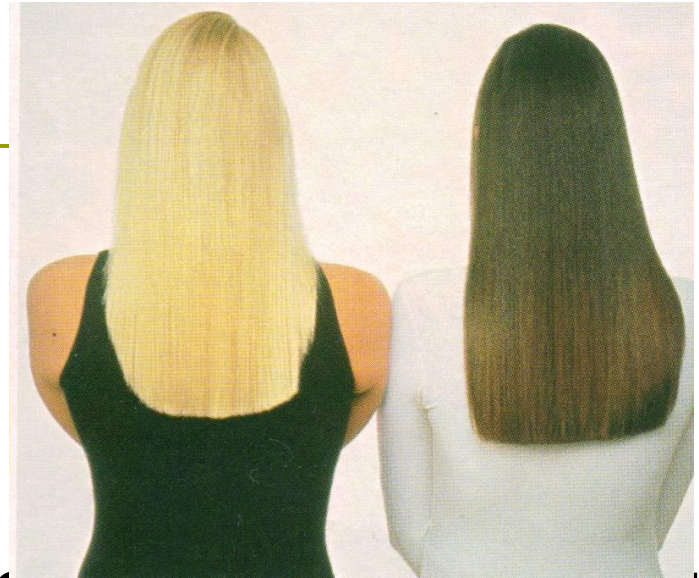
РОСТ ВОЛОС И ИХ КОЛИЧЕСТВО

Рост волос:

0,35-0,4мм-в сутки

1-1,5см -в месяц

15см -в год



Количество волос на голове различно у:

Блондинок -150 тыс.(самые тонкие волосы)

Брюнеток -100 тыс.

Рыжеволосых -50 тыс.(самые толстые волосы)

Толщина волоса колеблется от 0,05-0,1мм.

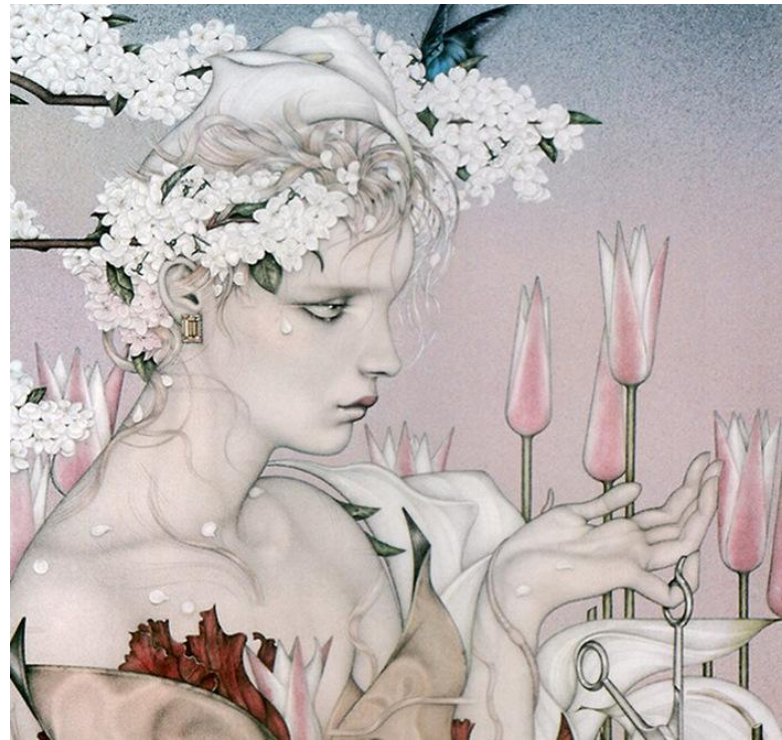
Цвет волоса зависит от:

- 1. Пигмента
- 2. Пузырьков воздуха



Вывод: Чем больше пузырьков воздуха в волосах, тем светлее волосы.

У альбиносов
в стебле
волоса
пигмент
отсутствует,
как и в коже,
и в радужной
оболочке
глаза



Появление седины

- недостаток пигмента в волосах, в следствии серьезного заболевания, стресса, нервного потрясения или как процесс естественного старения организма



Защитная функция волос

- Волосы на голове защищают кожу от:
 - 1.перегрева
 - 2.охлаждения
 - 3.загрязнения
 - 4.воздействия химических веществ
- Волосы ресниц служат защитой глаз от:
 - 1.пыли

Пушковый волос выполняет функцию терморегуляции

Уход за волосистой частью

ГОЛОВЫ

- ❑ Мыть волосы по мере загрязнения, аккуратно массируя кожу головы
- ❑ Использовать подходящие по типу волос шампуни, бальзамы, другие лечебно-профилактические средства
- ❑ Правильно расчесывать, начиная с концов волос, расческой с редкими зубьями
- ❑ Стараться не использовать металлические заколки, расчески и другие приспособления
- ❑ Не пользоваться чужими головными уборами, расческами и другими вещами



Уход за волосами

1)очищать, мыть (шампунь)

главное свойство шампуня – обволакивает частички грязи и пыли и удаляет их с волос

2)защищать (бальзамы

маски масла и др. спец. препараты –

Главное свойство – закрывают чешуйки или встают на место отпавших.



Лечебно-профилактические средства

- Против **жирных** или **сухих** волос 1. Бальзамы-опаласкиватели(на 1-2 минуты после мытья волос)
- 2.Лечебные эмульсии(на 15-30 минут после мытья волос)
- 3.Специальные масла (до мытья или в процессе мытья волос)

