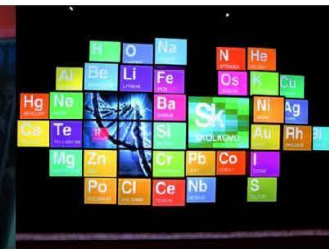


Организация ускоренного движения электропоездов на участке Москва-Одинцово Московской железной дороги

Презентационный материал по вопросу
«Обеспечение транспортной доступности
Инновационного центра «Сколково»



Общий вид остановочного пункта Рабочий поселок.



Общий вид остановочного пункта Рабочий поселок.



Общий вид остановочного пункта Рабочий поселок.



Общий вид остановочного пункта Немчиновка.



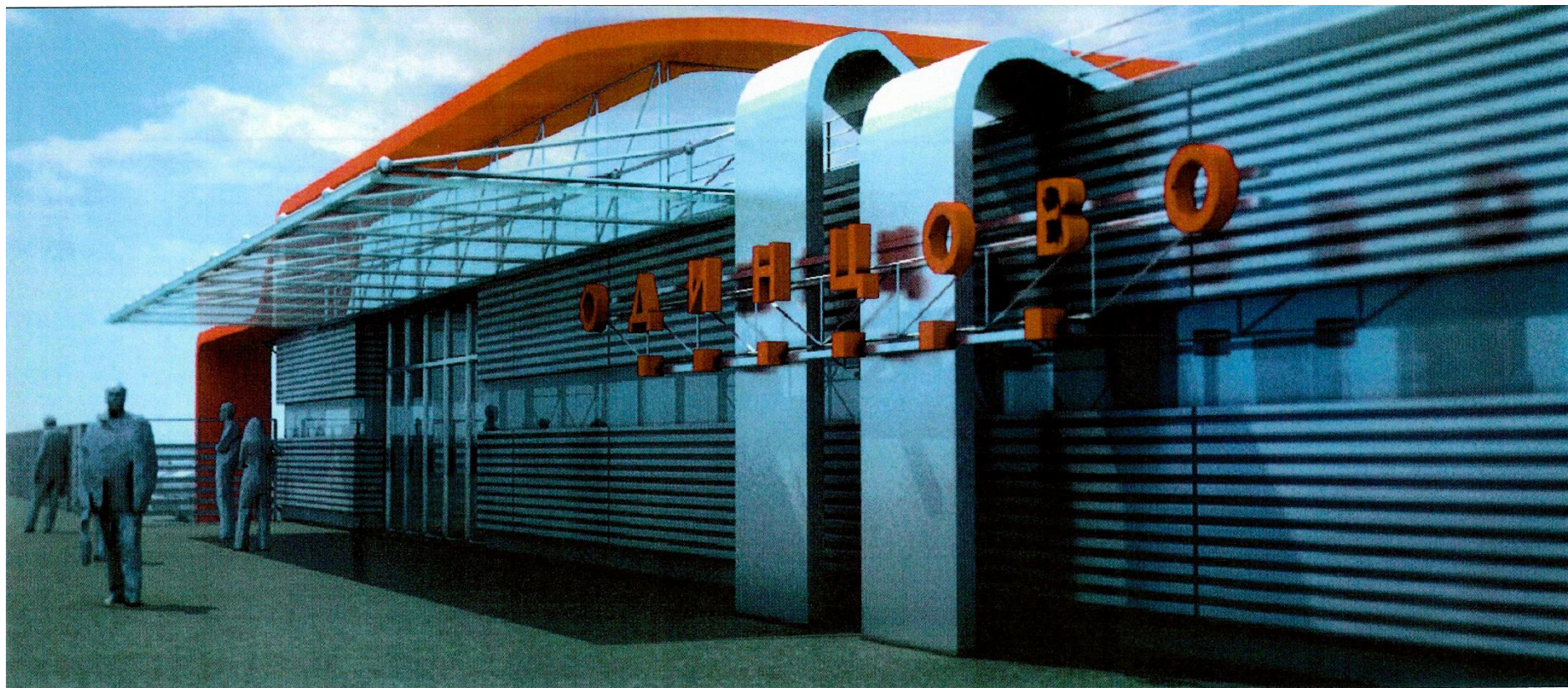
Общий вид остановочного пункта Немчиновка.



Цветовое оформление шумозащитного ограждения вдоль ж.д. полотна.



Общий вид со стороны платформы



о.п. Сколково
Вид со стороны железной дороги

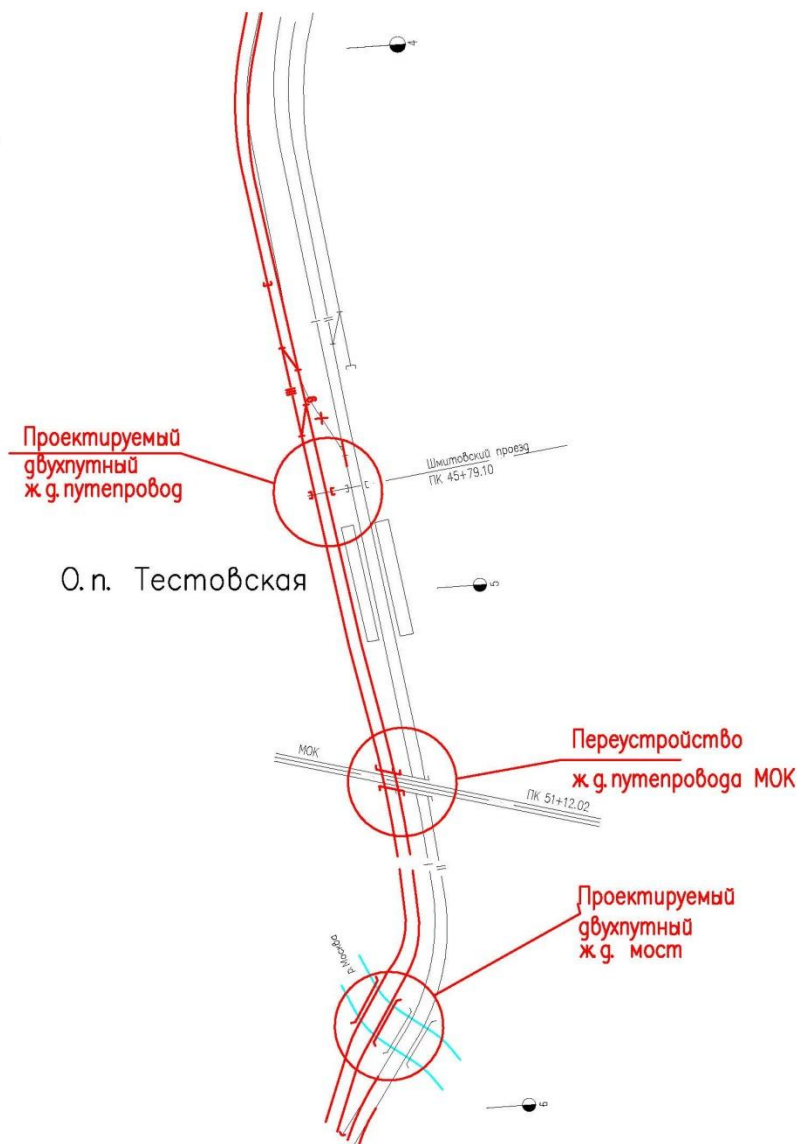


Решение транспортных проблем:

- ✓ Организация ускоренного тактового движения для жителей Одинцовского района Московской области;
- ✓ Обеспечение транспортной доступности с жесткими временными затратами (в отличие от автомобильных дорог) инновационного центра «Сколково»;
- ✓ Минимизация пересадок в связи центр «Сколково» - Аэропорт Шереметьево;
- ✓ Организация удобного транспортно-пересадочного узла в районе станции метро Славянский бульвар;
- ✓ Организация перехватывающей парковки в районе станции Трехгорка, как следствие разгрузка автомобильных дорог ближайшего Подмосковья и города Москвы;
- ✓ Формирование базовой площадки для запуска в перспективе скорых поездов на Минск и Берлин.

Перегон
Москва–Товарная–Смоленская – Фили

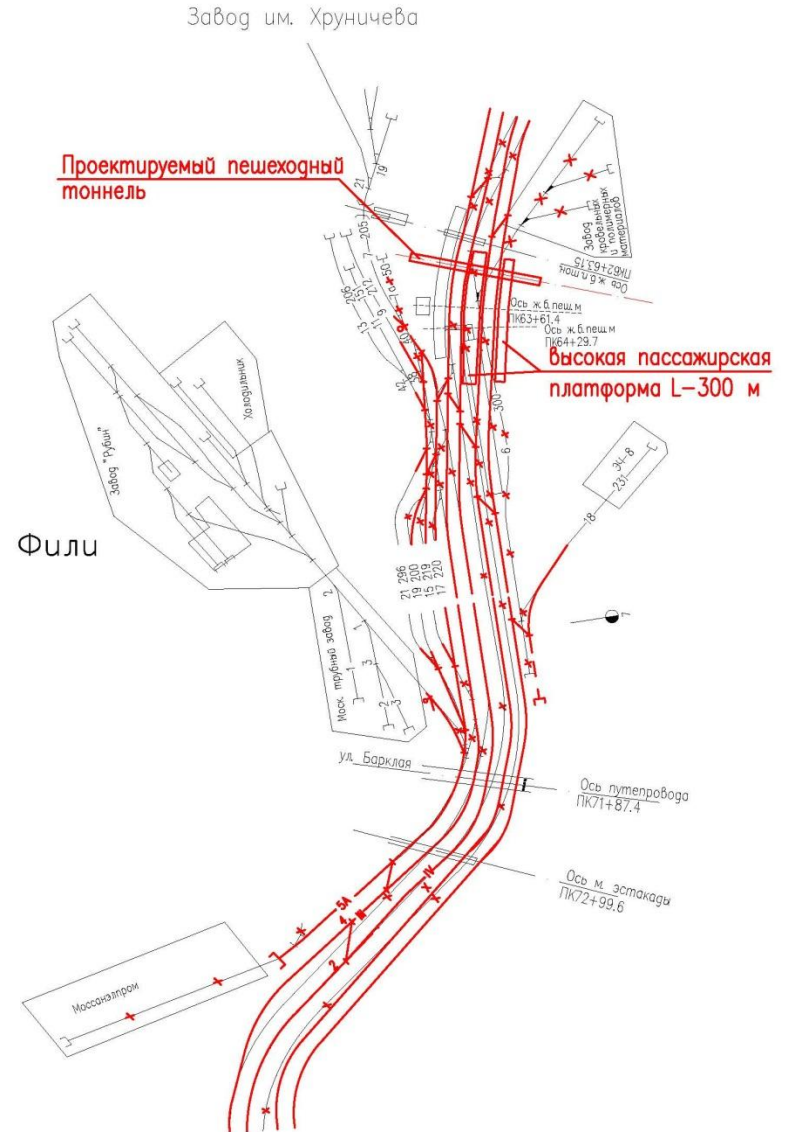
N	Наименование	Кол-во
1	Количество укладываемых стрелочных переводов	4 шт.
2	Протяженность укладываемых путей	3.40 км



Станция Фили

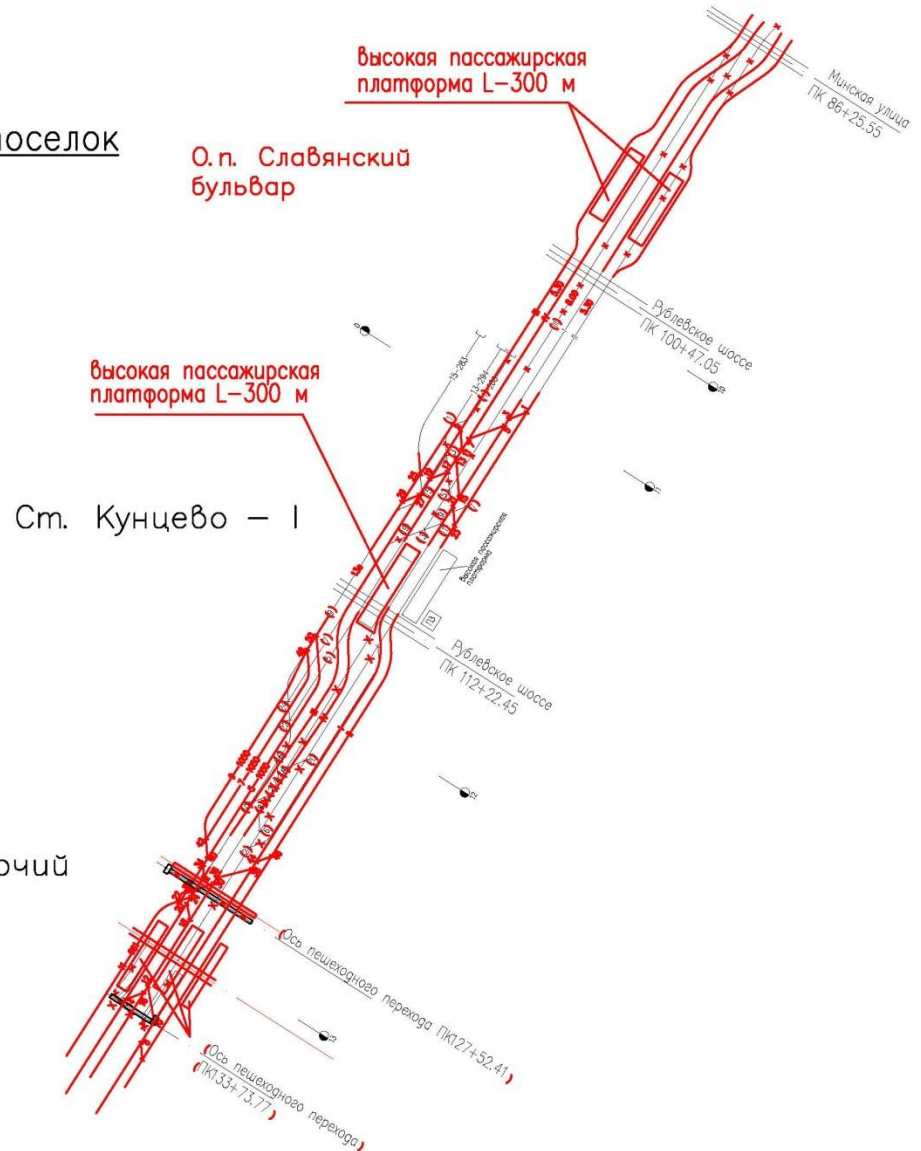
N	Наименование	Кол-во
1	Количество укладываемых стрелочных переводов	28 шт.
2	Протяженность укладываемых путей	8.50 км
3	Платформы	3 шт

Станция Фили



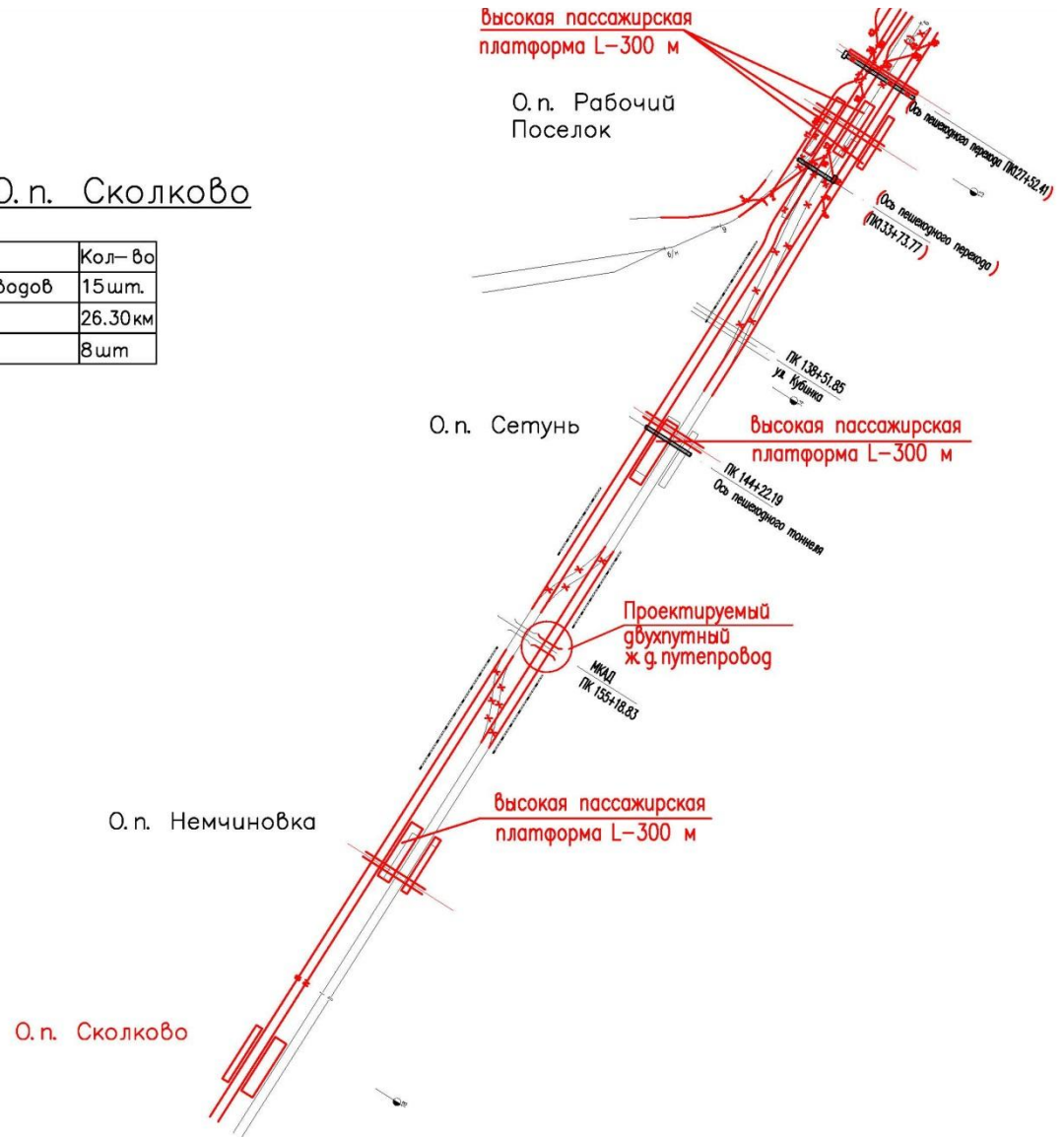
Участок
о.п. Славянский бульвар – о.п. Рабочий поселок

N	Наименование	Кол-во
1	Количество укладываемых стрелочных переводов	27 шт.
2	Протяженность укладываемых путей	28.00 км
3	Платформы	3 шт



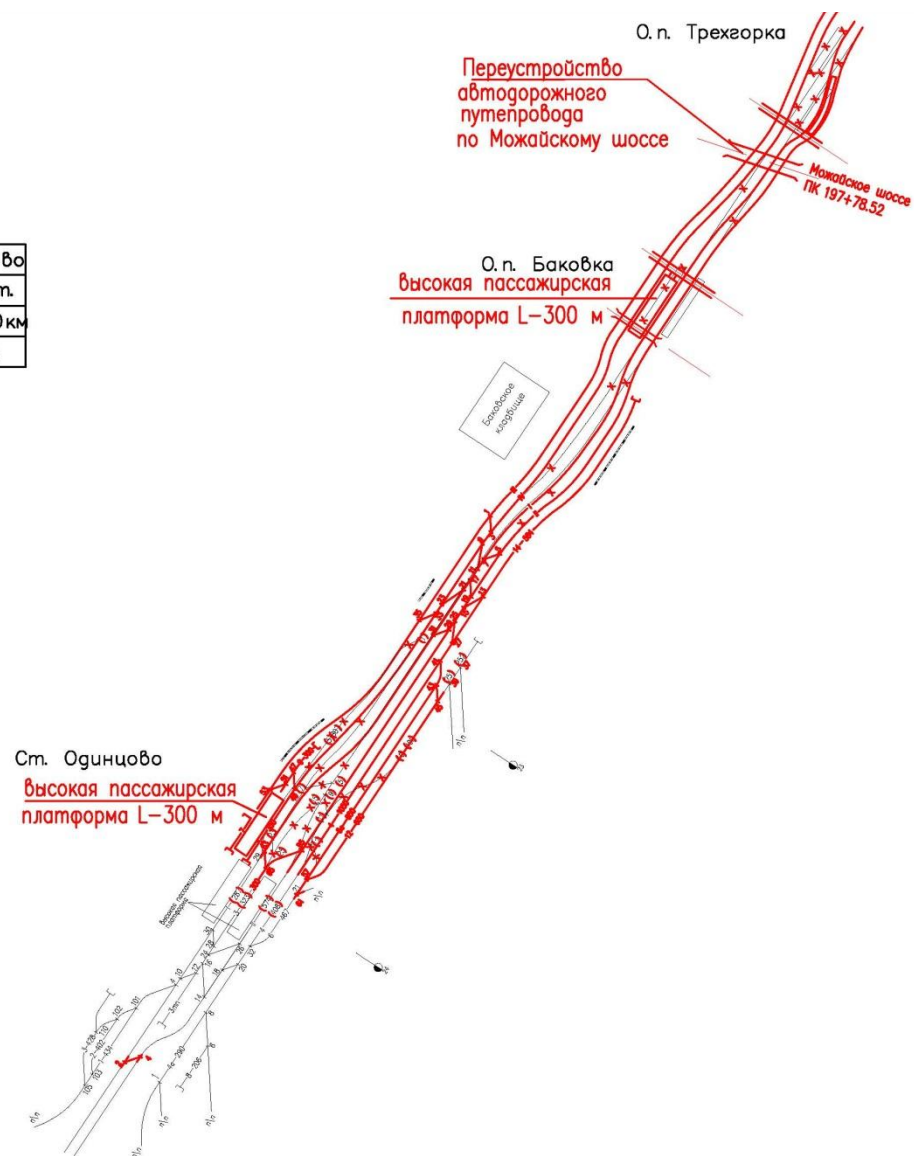
Участок
О.п. Рабочий поселок — О.п. Сколково

N	Наименование	Кол-во
1	Количество укладываемых стрелочных переводов	15 шт.
2	Протяженность укладываемых путей	26.30 км
3	Платформы	8 шт.



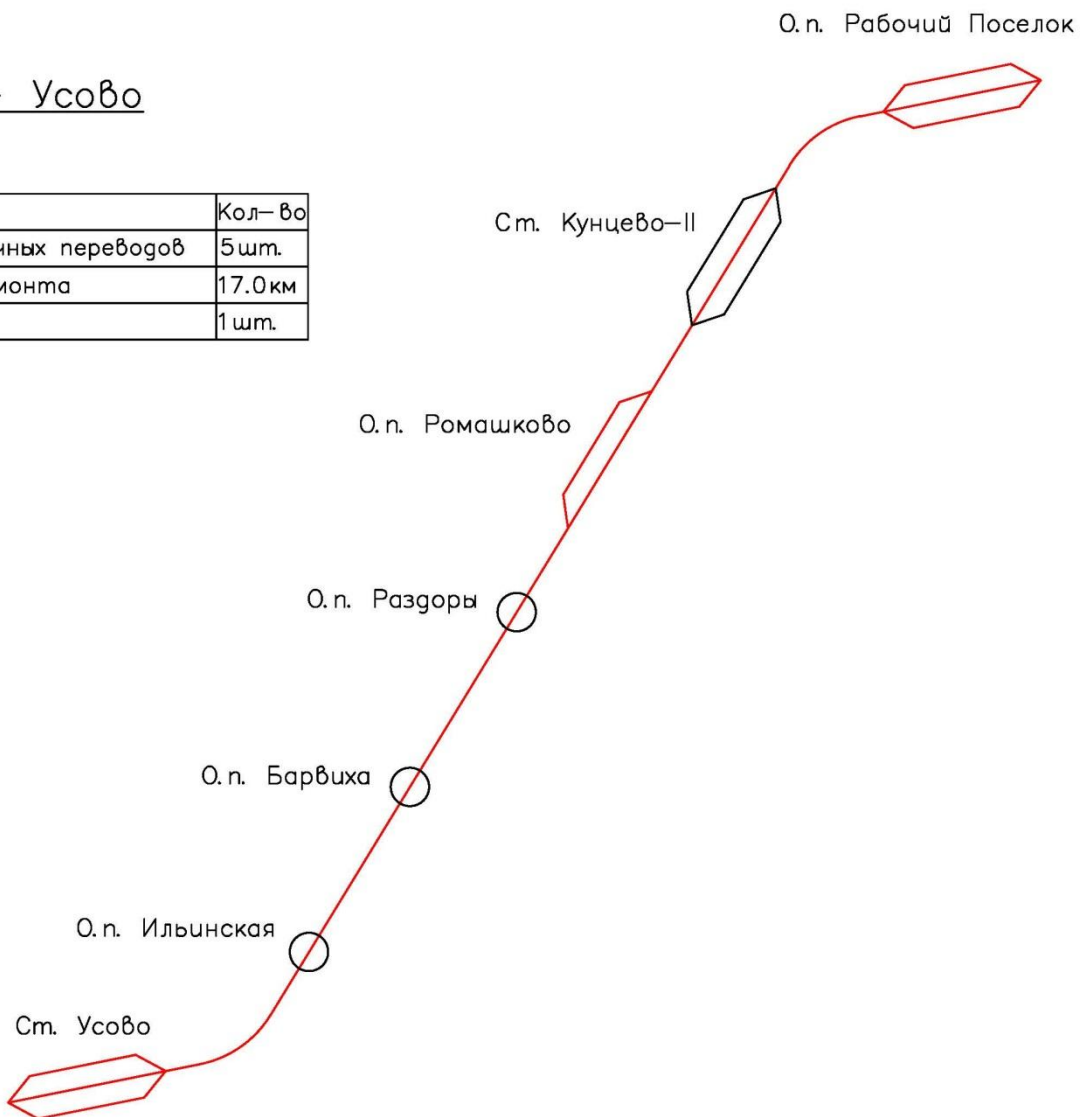
Участок
о.п. Трехгорка — о.п. Одинцово

N	Наименование	Кол-во
1	Количество укладываемых стрелочных переводов	31 шт.
2	Протяженность укладываемых путей	13.20 км
3	Платформы	3 шт.



Перегон Кунцево-1 – Усово

N	Наименование	Кол-во
1	Количество укладываемых стрелочных переводов	5 шт.
2	Протяженность капитального ремонта	17.0 км
3	Платформы	1 шт.



Перегон Кунцево-1 – Усово

N	Наименование	Кол-во
1	Количество укладываемых стрелочных переводов	9 шт.
2	Протяженность капитального ремонта	17.0 км
3	Платформы	5 шт.

