

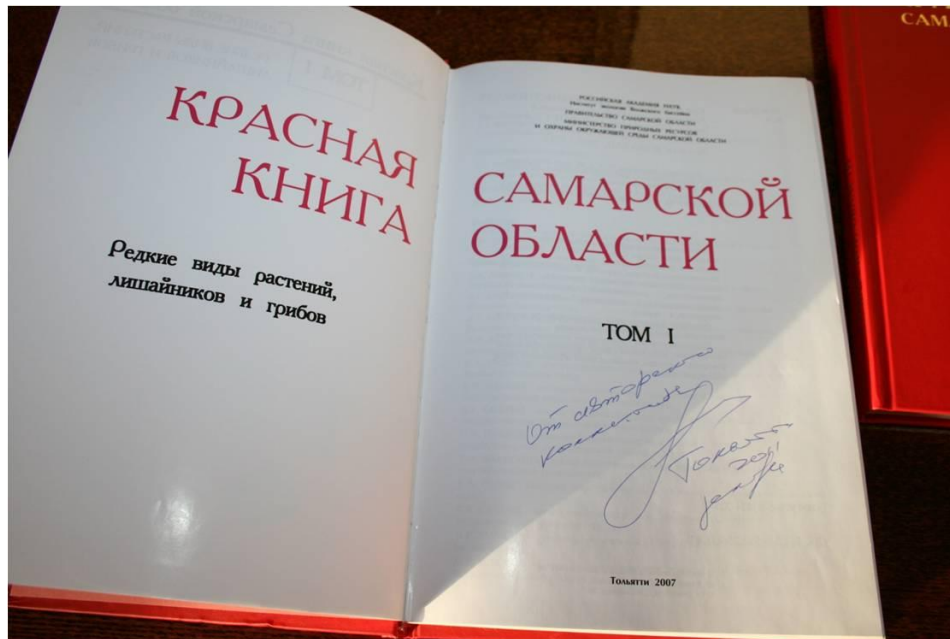
ГБПОУ «ТМедК»

«Красная книга Самарской области»»

Выполнила: Косс Екатерина
группа С-105
руководитель: Е.М. Загуменнова

Книга состоит из 8 разделов, соответствующих крупным таксономическим группам:

1. Покрытосеменные;
2. Голосеменные;
3. Папоротниковидные;
4. Хвощевидные;
5. Плауновидные;
6. Мохообразные (печеночники, листостебельные и сфагновые мхи);
7. Водоросли;
8. Грибы (лишайникообразующие и не образующие лишайник).



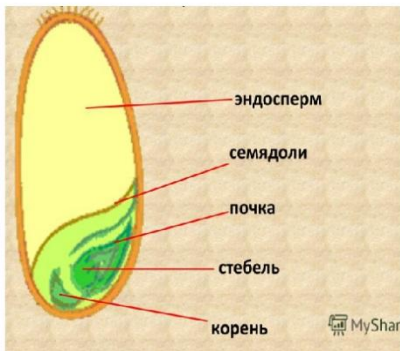
Покрытосеменные

отдел высших растений, отличительной особенностью которых является наличие цветка в качестве органа полового размножения и замкнутогоместилища у семяпочки (а затем и у происшедшего из неё семени, откуда и появилось название «покрытосеменные»). Ещё одна существенная особенность цветковых растений — двойное оплодотворение.

Покрытосеменные, наряду с голосеменными, составляют одну из двух групп семенных растений

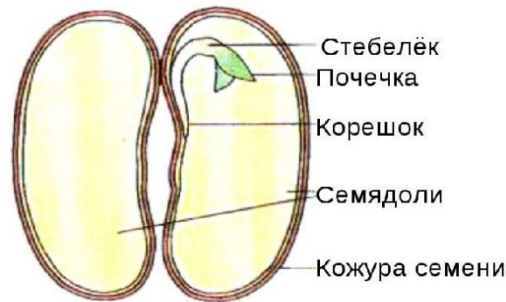
Семена цветковые растения

Однодольные – одна семядоля



Эндоспермий - это запасаящая ткань

Двудольные – две семядоли



Голосеменные

древняя группа семенных растений, появившаяся в верхнем девоне, около 370 млн лет назад. Название указывает на главную отличительную черту этих растений, а именно на то, что семяпочки, а затем и развивающиеся из них семена не имеют, в отличие от покрытосеменных, замкнутого вместилища. Завязь обычно имеет вид простой чешуи, на которой сидит одна или несколько семечек; иногда же и эта чешуя не развивается.



Папоротниковидные

отдел сосудистых растений, в который входят как современные папоротники, так и одни из древнейших высших растений, появившихся около 405 млн лет назад в девонском периоде палеозойской эры. Гигантские растения из группы древовидных папоротников во многом определяли облик планеты в конце палеозойской — начале мезозойской эры

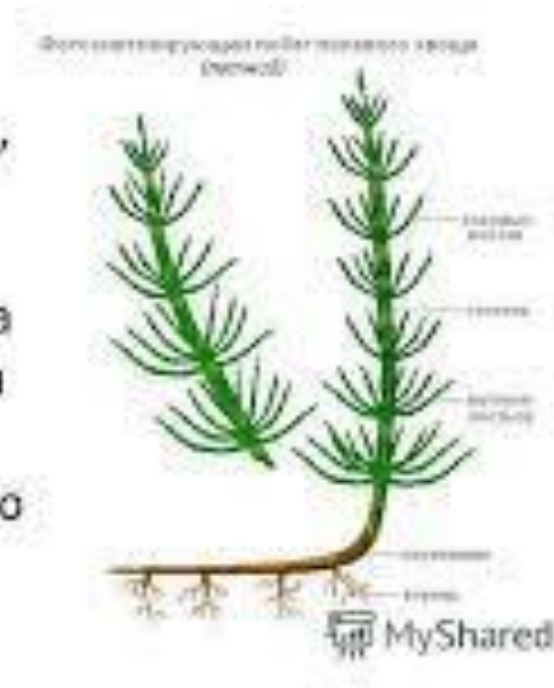


Хвоцевидные

подотдел высших споровых растений отдела папоротниковидных, ранее помещался в ныне упразднённый отдел Хвоцевидные

СТРОЕНИЕ

Подземная часть - корневище, ползущее, ветвистое, в котором могут откладываться питательные вещества (образуются клубни) и которое служит органом вегетативного размножения.



ПЛАУНОВИДНЫЕ

отдел высших споровых растений, насчитывающий около 1300 видов. Наука, изучающая плауны (а также папоротниковидные и хвощевидные) называется птеридологией.



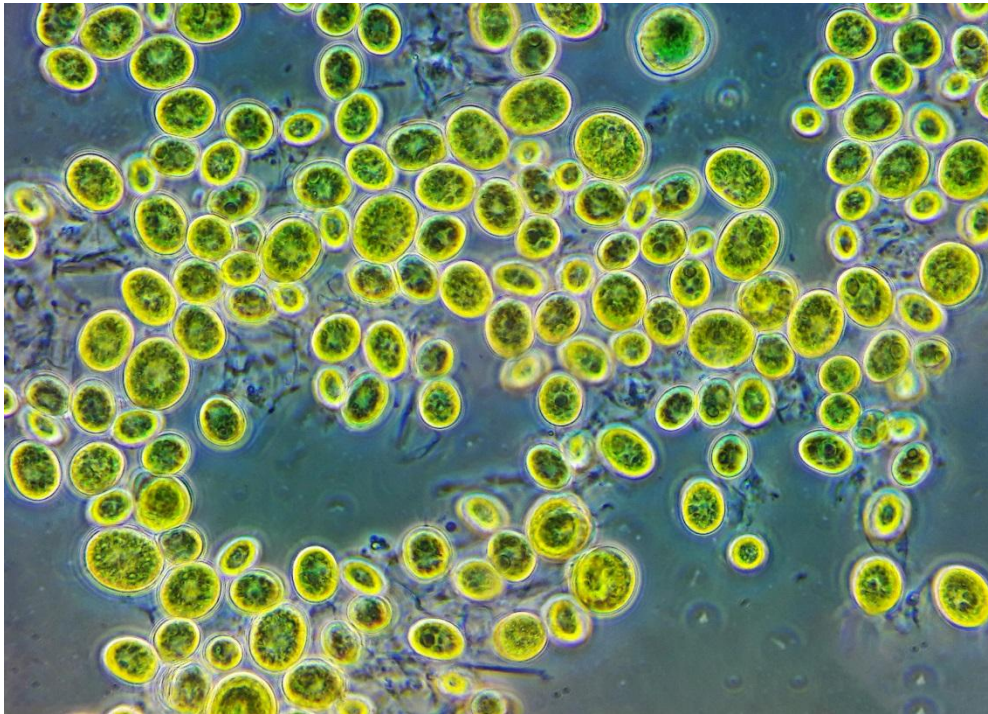
МОХООБРАЗНЫЕ

совокупность высших растений, включающая как собственно мхи, так и другие сходные с ними организмы. Одно из главных отличий мохообразных от других высших растений – преобладание в цикле воспроизведения гаплоидного (то есть с одинарным набором непарных хромосом) гаметофита (половое поколение) над диплоидным спорофитом (бесполое поколение).



ВОДОРОСЛИ

гетерогенная экологическая группа преимущественно фотоавтотрофных одноклеточных, колониальных или многоклеточных организмов, обитающих, как правило, в водной среде, в систематическом отношении представляющая собой совокупность многих отделов. Вступая в симбиоз с грибами, эти организмы в ходе эволюции образовали совершенно новые организмы – лишайники. Наука о водорослях называется альгологией.



ГРИБЫ

царство живой природы, объединяющее эукариотические организмы, сочетающие в себе некоторые признаки как растений, так и животных. Грибы изучает наука микология, которая считается разделом ботаники, поскольку ранее грибы относили к царству растений.

Грибы из Красной книги



Мухомор
шишкообразный



Решеточник
красный



Грифола
курчавая



Паутинник фиолетовый



Гриб - зонтик девичий



Спасибо за внимание!

