

Тип Кольчатые Черви



Общая характеристика Кольчатых червей

• *Продолжите предложения:*

1. Произошли от ... червей.
2. Насчитывается ... видов.
3. Вид симметрии -
4. Трехслойные животные с ... полостью.
5. Впервые появляются... и ... системы органов.
6. Среда обитания - ...
7. Тело разделено на....



Классификация Кольчатых Червей

Тип кольчатые черви

Малощетинковые



Пиявки

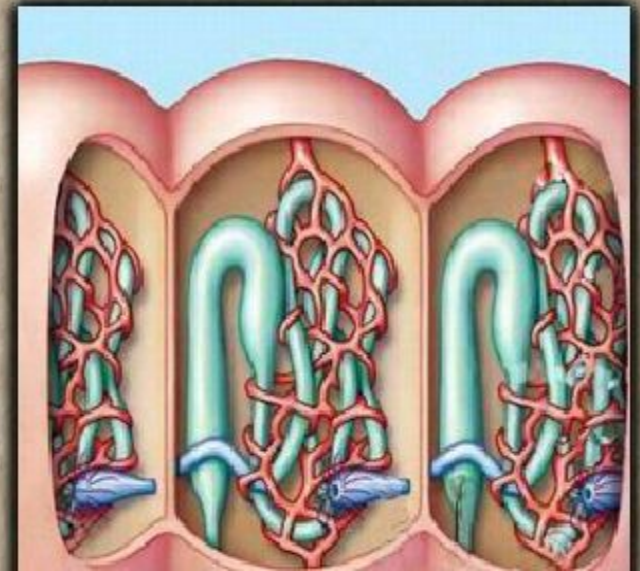


Многощетинковые

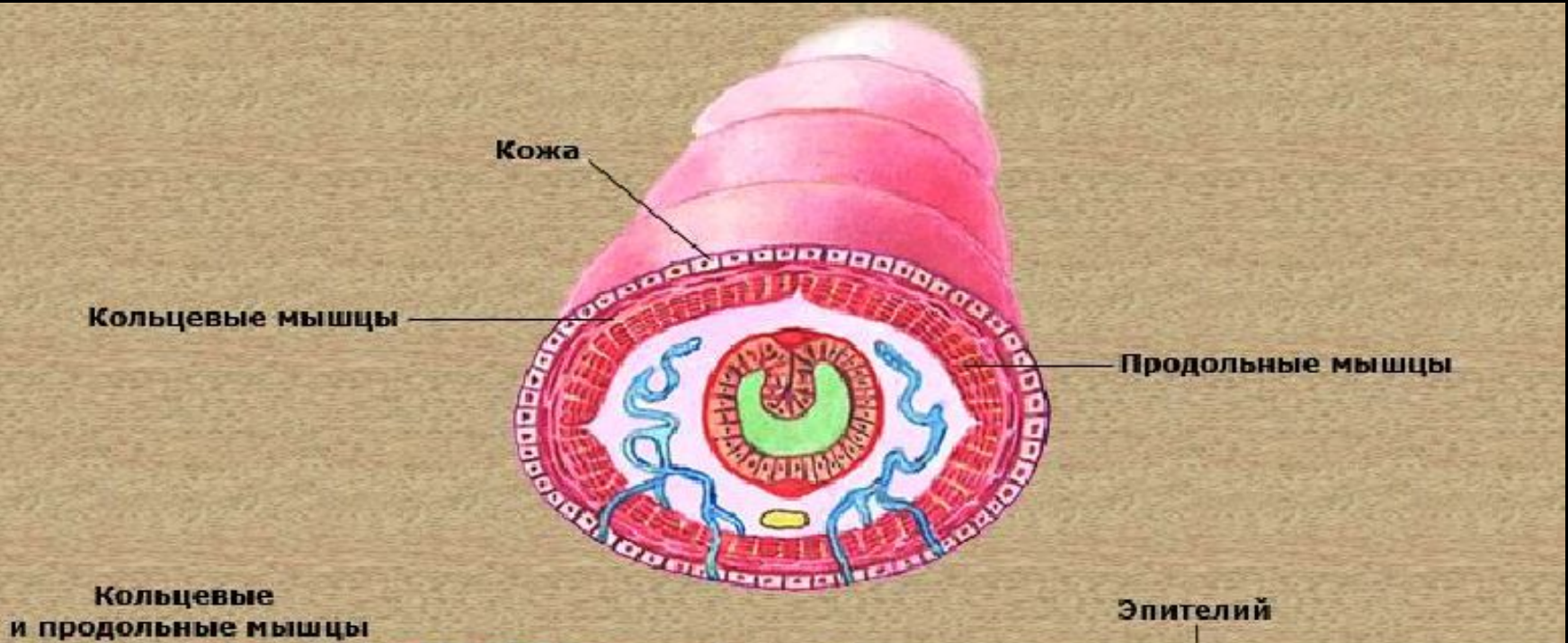


Строение Кольчатых Червей

Тело дождевого червя
состоит из сегментов



Опорно-двигательная система и покровы тела



Плоские черви



Кожа
(из эктодермы)

Полость тела,
заполненная паренхимой
(из мезодермы)



Пищеварительный тракт (из энтодермы)

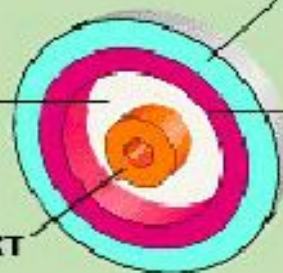
Круглые черви



Первичная полость тела,
заполненная полостной
жидкостью под давлением

Кожа (из эктодермы)

Слой мускулов
(из мезодермы)



Пищеварительный тракт
(из энтодермы)

Кольчатые черви



Целом (вторичная полость тела)

Вторичная полость тела
(из эктодермы)



Пищеварительный тракт
(из энтодермы)

Нервная система и органы чувств.

Нервная система кольчатых червей



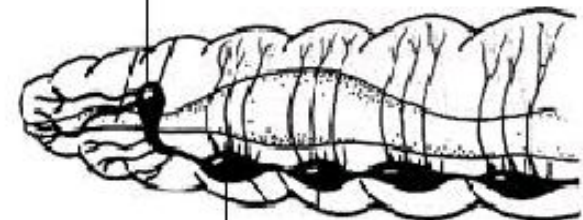
Нервная цепочка

Брюшная нервная цепочка



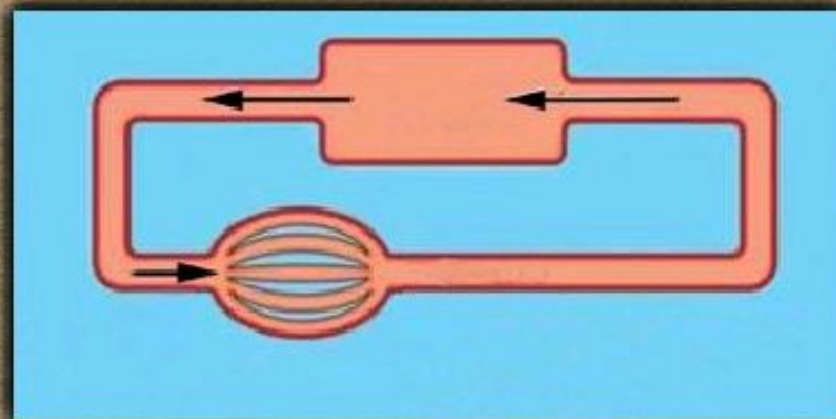
Окологлоточное кольцо

Надглоточный нервный узел



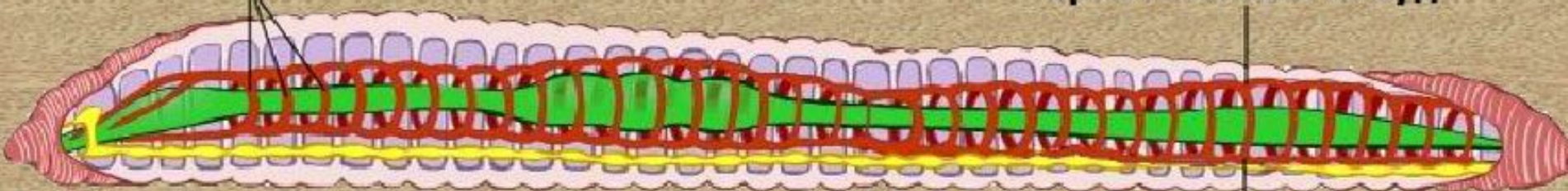
Подглоточный нервный узел

Кровеносная и дыхательная системы



Сердца

Спинальный кровеносный сосуд

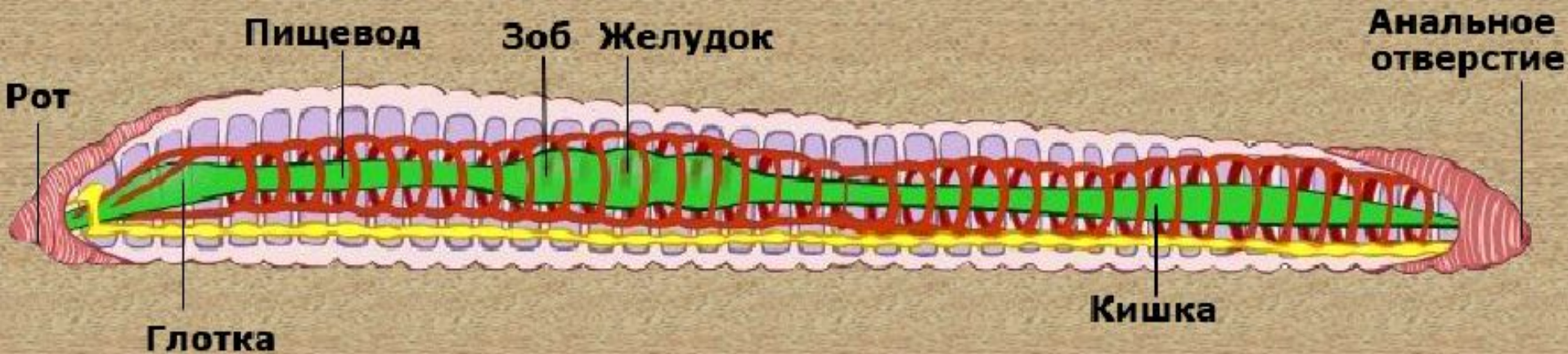


Сердца

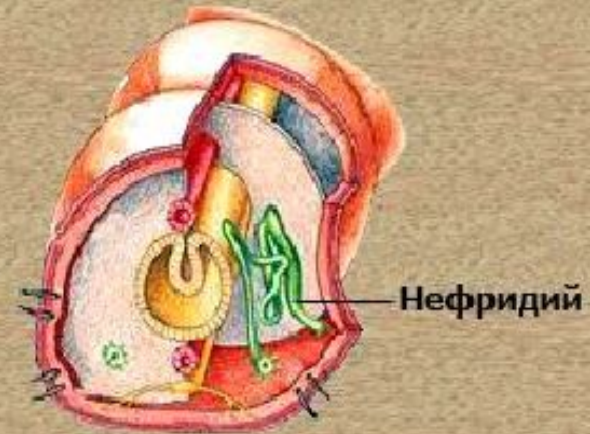
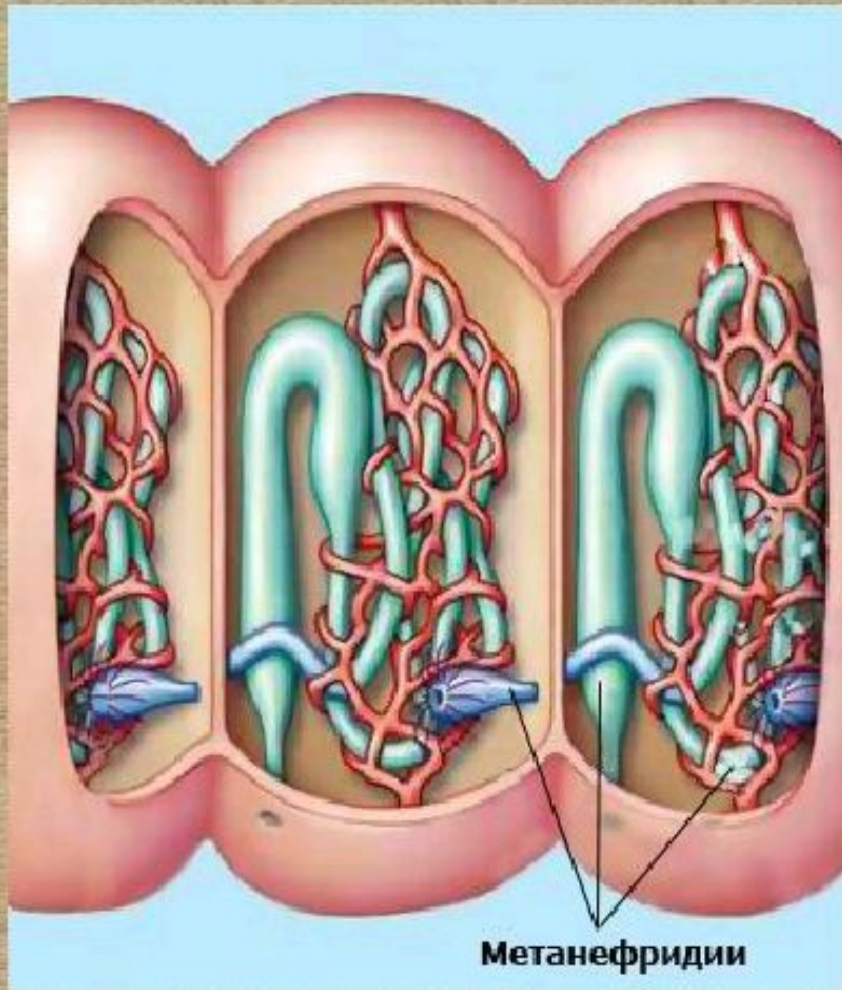
Брюшной кровеносный сосуд



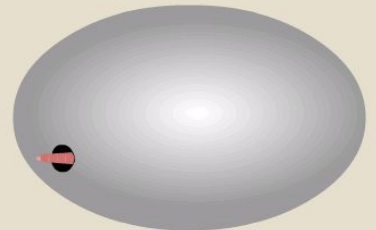
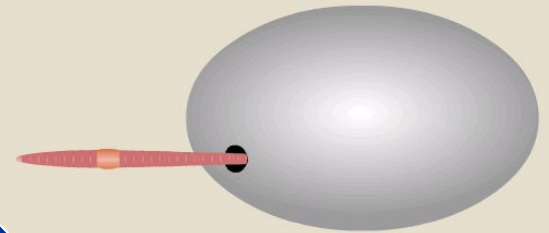
Пищеварительная система



Выделительная система



Система размножения



Многообразие и значение Кольчатых Червей

Тип кольчатые черви

Малощетинковые



Пиявки



Многощетинковые



Многообразие и значение Кольчатых Червей

- Заполните таблицу:

Характеристика	Кл. Многощетинковые	Кл. Малощетинковые	Кл. Пиявки
Представители			
Особенности строения			
Место обитания			
Значение			

Класс Многощетинковые



Манаюнкия байкальская



Спирорбис



Нереида



Лепидонотус

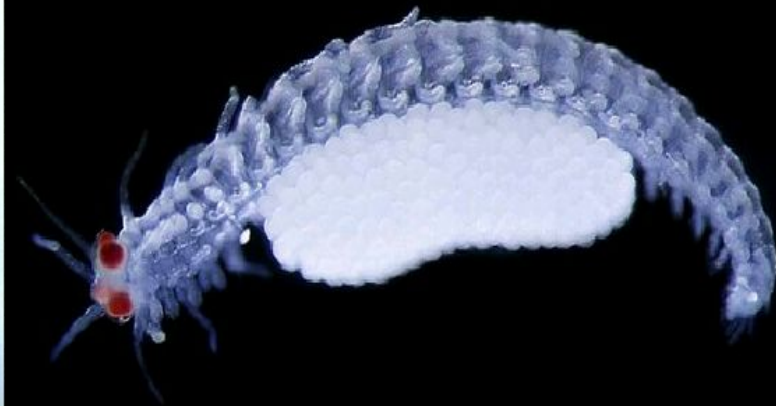
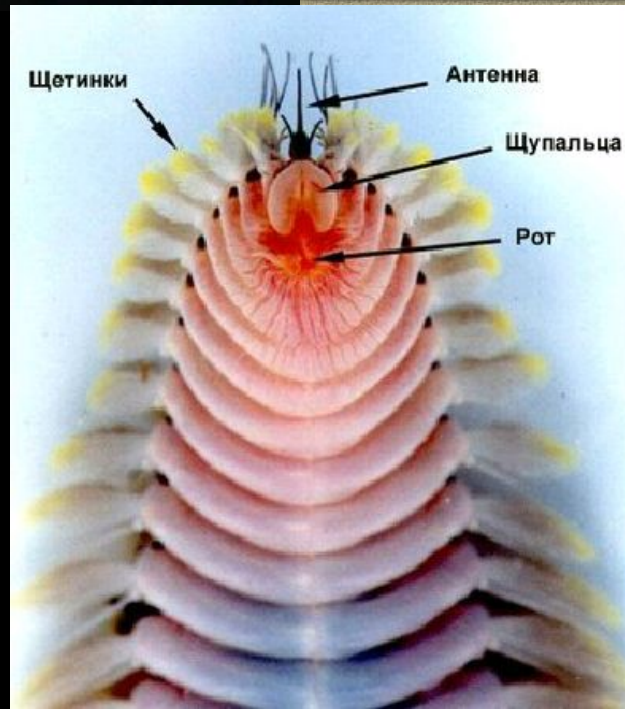


Пескожил



Бристольский червь

Класс Многощетинковые



Класс Малощетинковые



Есения



Австралийский земляной червь



Дождевой червь



Трубочник

Класс Малощетинковые



Лягушка ест червя



Крот ест червя

Класс Пиявки

1. Постоянное число сегментов (30-33);
2. Тело вытянутое, уплощено в спинно-брюшном направлении;
3. На переднем и заднем конце расположены присоски;
4. Живут в пресной и солоноватой воде, для откладки яиц часто выходят на сушу.



Класс Пиявки



Медицинская пиявка



Рыбья пиявка



Конская пиявка



Гигантская пиявка



Ложноконская пиявка

Питание пиявок



**Пиявка ест
дождевого червя**

Кровососущие пиявки



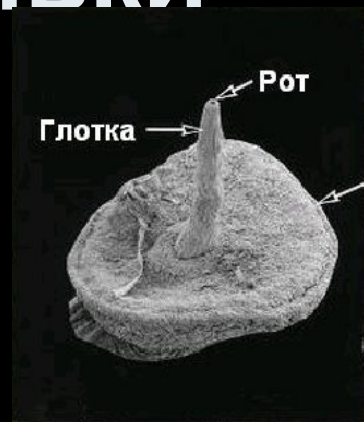
**Пиявка ест
личинку мухи**



Класс Пиявки



Медицинская пиявка



Рыбья пиявка

