

ПРЕЗЕНТАЦИЯ НА ТЕМУ: ПИТАНИЕ И ПИЩЕВАРЕНИЕ

Выполнил ученик 8Б класса “Мелёхин Александр”

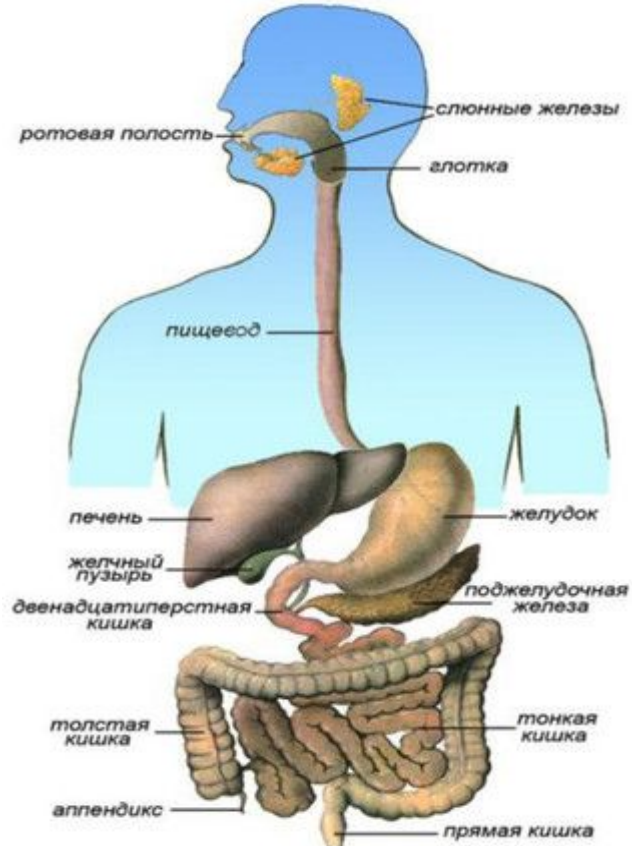
ПИЩЕВАРЕНИЕ - ЭТО СЛОЖНЫЙ ПРОЦЕСС, ПРИ КОТОРОМ
ПИЩА УСВАИВАЕТСЯ И ПРЕВРАЩАЕТСЯ В ЭНЕРГИЮ, КОТОРАЯ
НЕОБХОДИМА ЧЕЛОВЕКУ.



ПИЩЕВАРЕНИЕ СОСТОИТ ИЗ НЕСКОЛЬКИХ ЭТАПОВ:

1. МЕХАНИЧЕСКАЯ ОБРАБОТКА ПИЩИ В РОТОВОЙ ПОЛОСТИ И ЖЕЛУДКЕ.
2. РАСЩЕПЛЕНИЕ БЕЛКОВ, УГЛЕВОДОВ И ЖИРОВ ФЕРМЕНТАМИ ПИЩЕВАРИТЕЛЬНЫХ СОКОВ.
3. ВСАСЫВАНИЕ СОЕДИНЕНИЙ В КРОВЬ И ЛИМФУ.
4. УДАЛЕНИЕ НЕПЕРЕВАРЕННЫХ ОСТАТКОВ.

ОРГАНЫ ПИЩЕВАРЕНИЯ



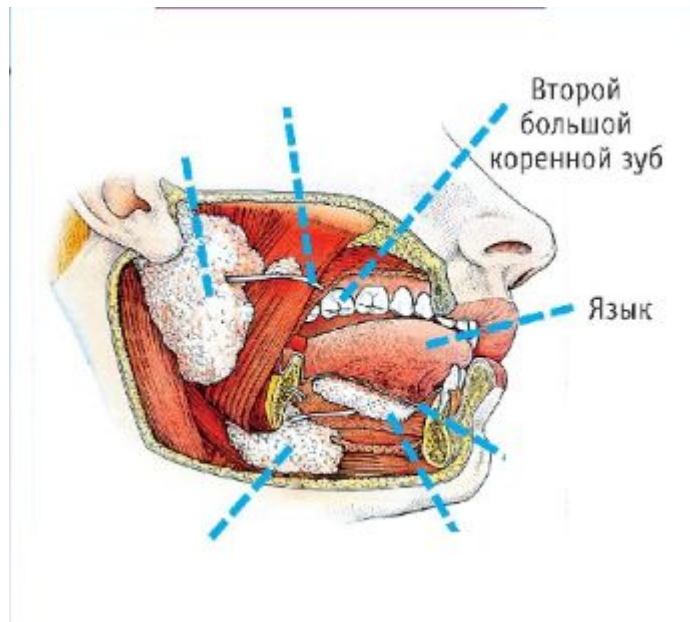
СТРОЕНИЕ ПИЩЕВАРИТЕЛЬНОЙ СИСТЕМЫ

РОТОВАЯ ПОЛОСТЬ

ПИЩА ИЗМЕЛЬЧАЕТСЯ, ПЕРЕТИРАЕТСЯ ЯЗЫКОМ И СМАЧИВАЕТСЯ СЛЮНОЙ

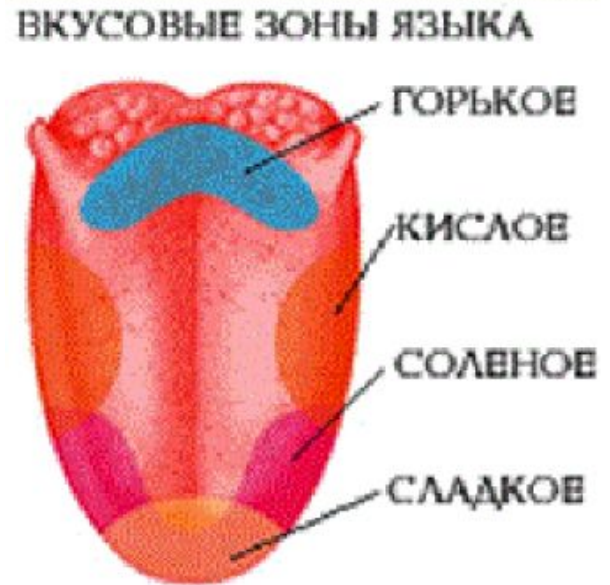
ФУНКЦИИ СЛЮНЫ:

1. РАСЩЕПЛЕНИЕ УГЛЕВОДОВ.
2. СМАЧИВАТЬ ПИЩУ.
3. АНТИБАКТЕРИАЛЬНАЯ .



ФОРМИРУЕТСЯ ПИЩЕВОЙ КОМОК, КОТОРЫЙ С ПОМОЩЬЮ
ЯЗЫКА ПРОТАЛКИВАЕТСЯ В ГЛОТКУ.

РЕЦЕПТОРЫ, НАХОДЯЩИЕСЯ В ЯЗЫКЕ, ПОЗВОЛЯЮТ
ОПРЕДЕЛИТЬ ВКУС ПИЩИ.



ФУНКЦИИ ПИЩЕВАРИТЕЛЬНОЙ СИСТЕМЫ:

1. ДВИГАТЕЛЬНАЯ - ПРОДВИЖЕНИЕ И ПЕРЕМЕШИВАНИЕ ПИЩИ.
2. СЕКРЕТОРНАЯ - ОБРАЗОВАНИЕ ПИЩЕВАРИТЕЛЬНОГО СОКА.
3. ВСАСЫВАТЕЛЬНАЯ - ПОСТУПЛЕНИЕ ПИТАТЕЛЬНЫХ ВЕЩЕСТВ В КРОВЬ И ЛИМФУ.

СПАСИБО ЗА ВНИМАНИЕ