

Жизнедеятельность клетки



Животные

Растения

Грибы

Бактерии

Роберт Гук





**Клетка —
наименьшая единица
жизни.**

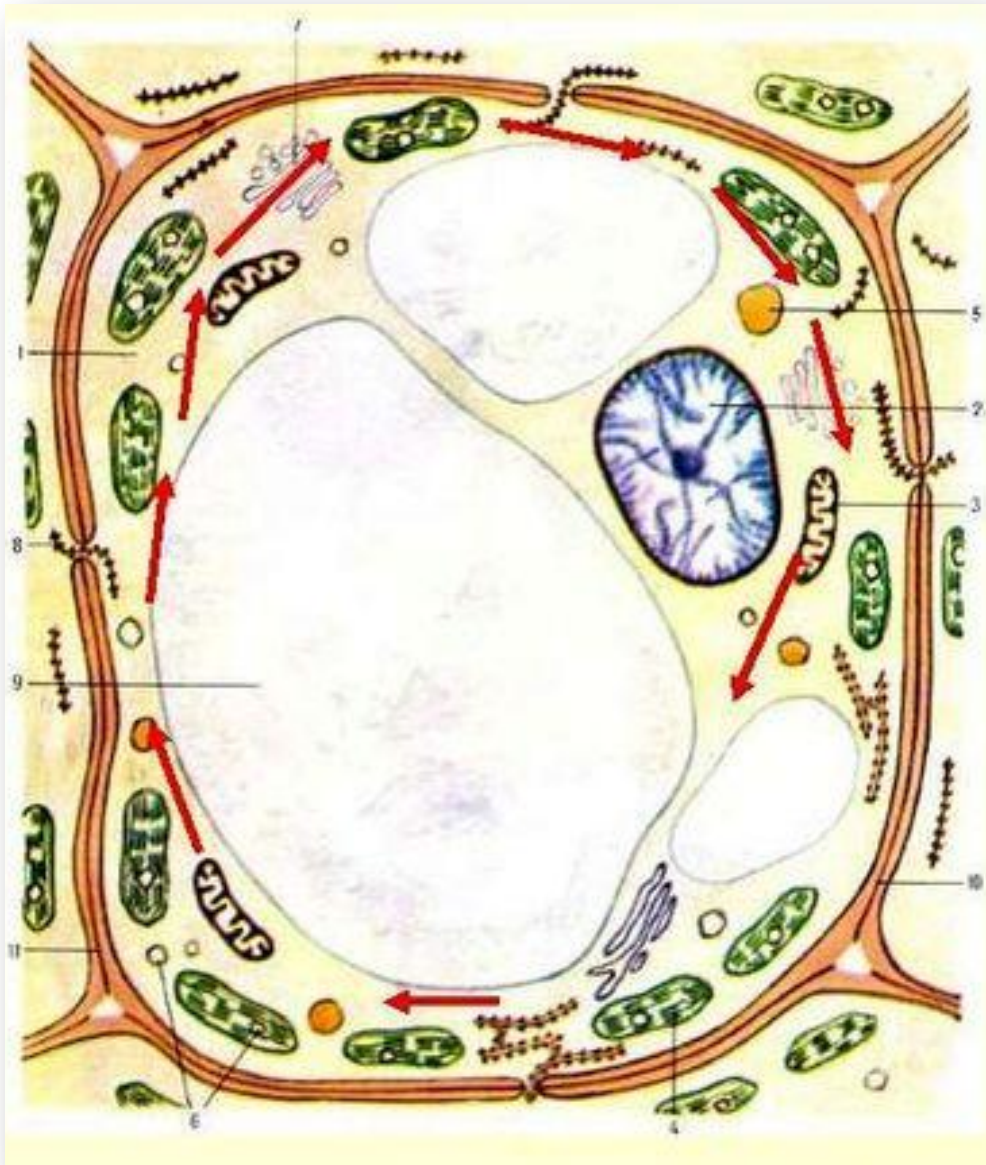
Как называется внутренняя среда клетки?



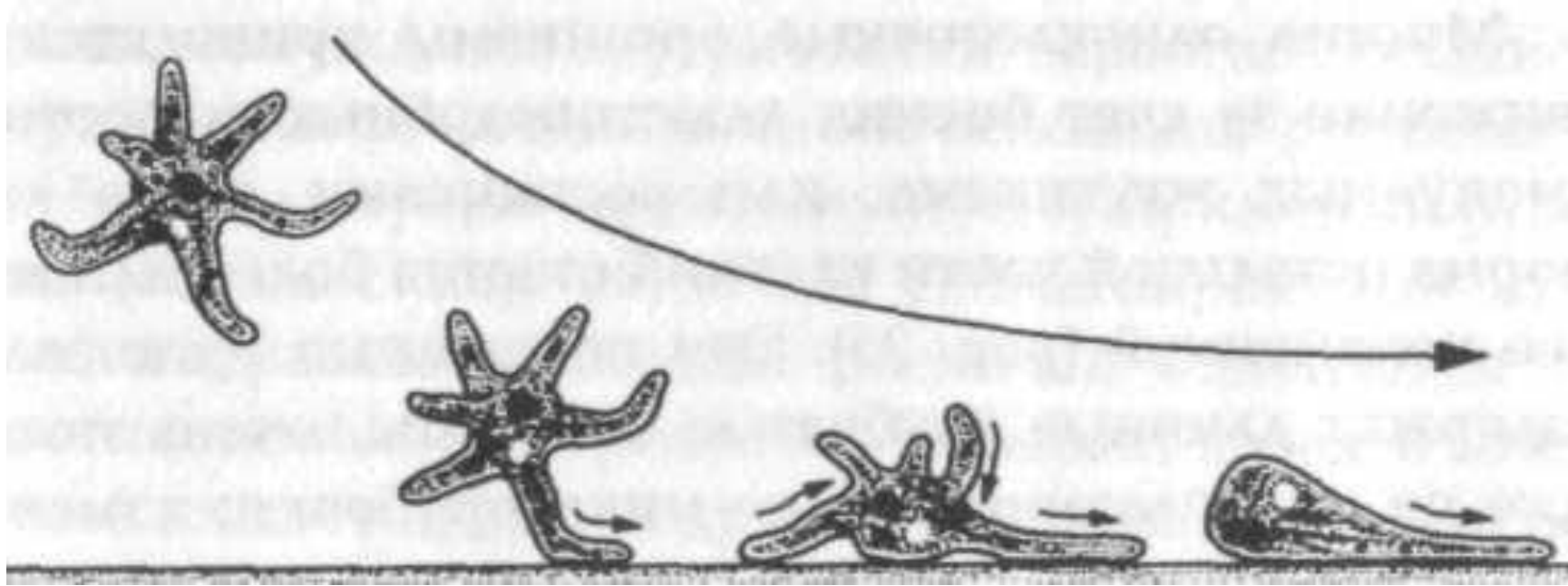
Какие в неё входят вещества?

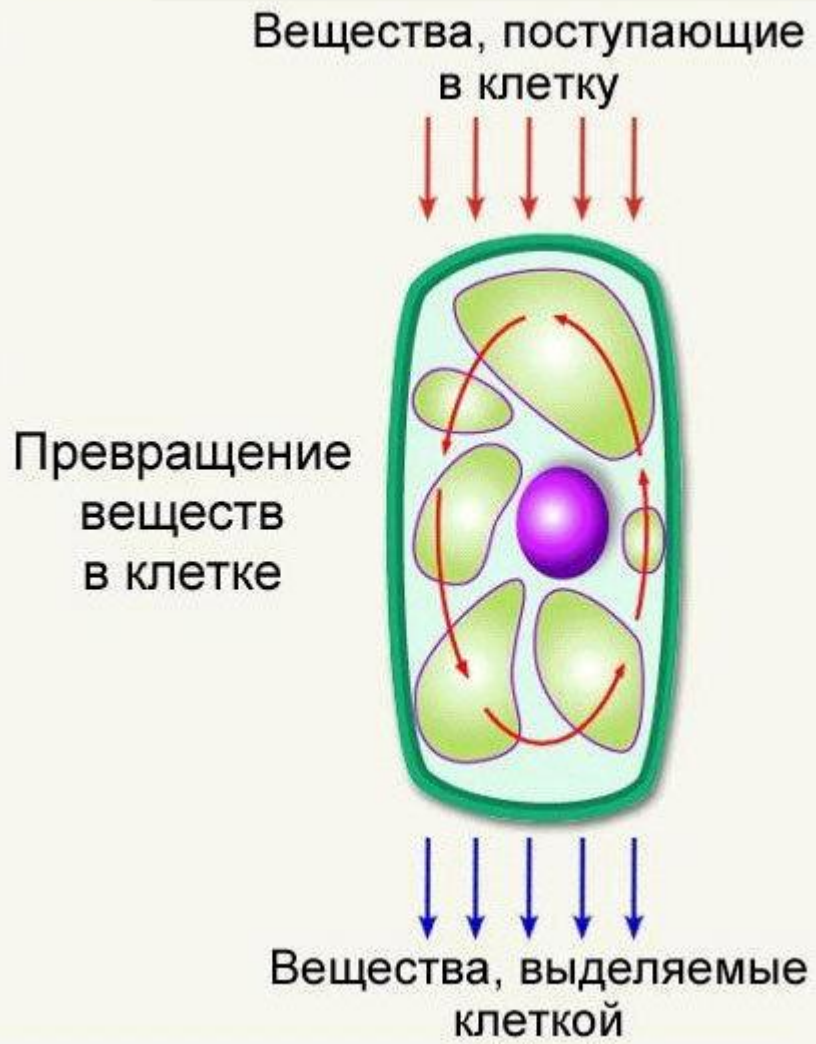
В состав цитоплазмы входят органические и неорганические вещества многих видов. Основное вещество цитоплазмы — вода.

**Важнейшая роль цитоплазмы —
объединение всех клеточных структур
(компонентов) и обеспечение их
химического взаимодействия.**

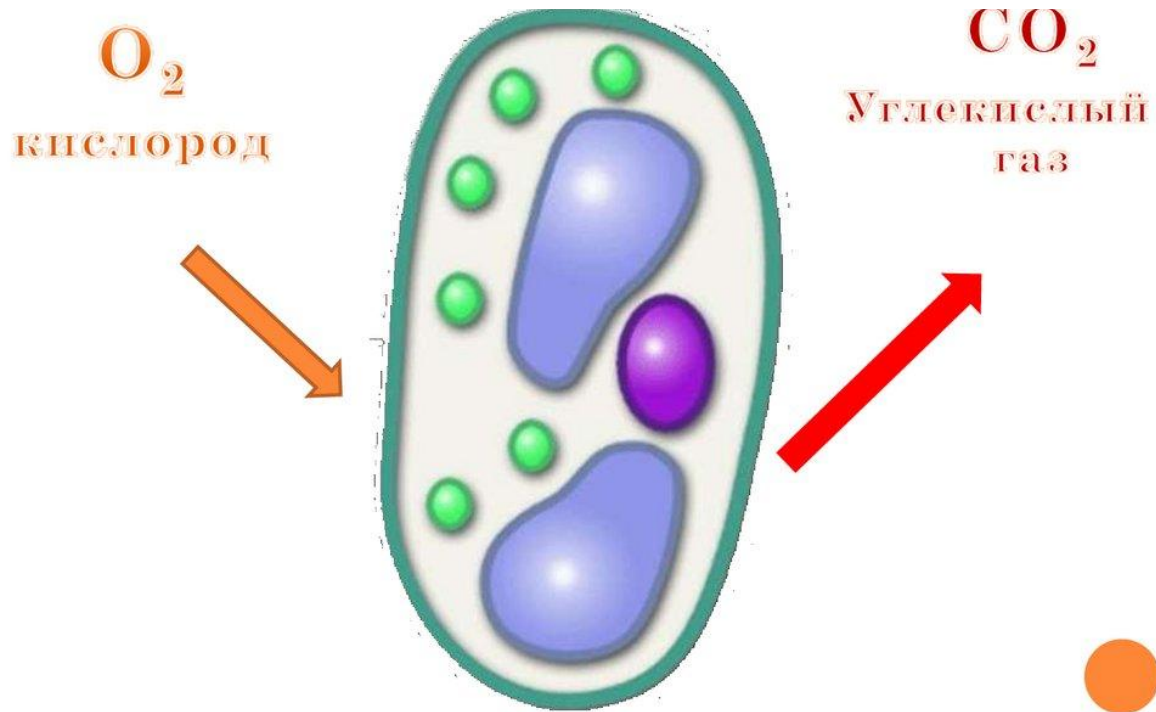


Благодаря движению
цитоплазмы ко всем частям
клетки доставляются
нужные ей вещества.

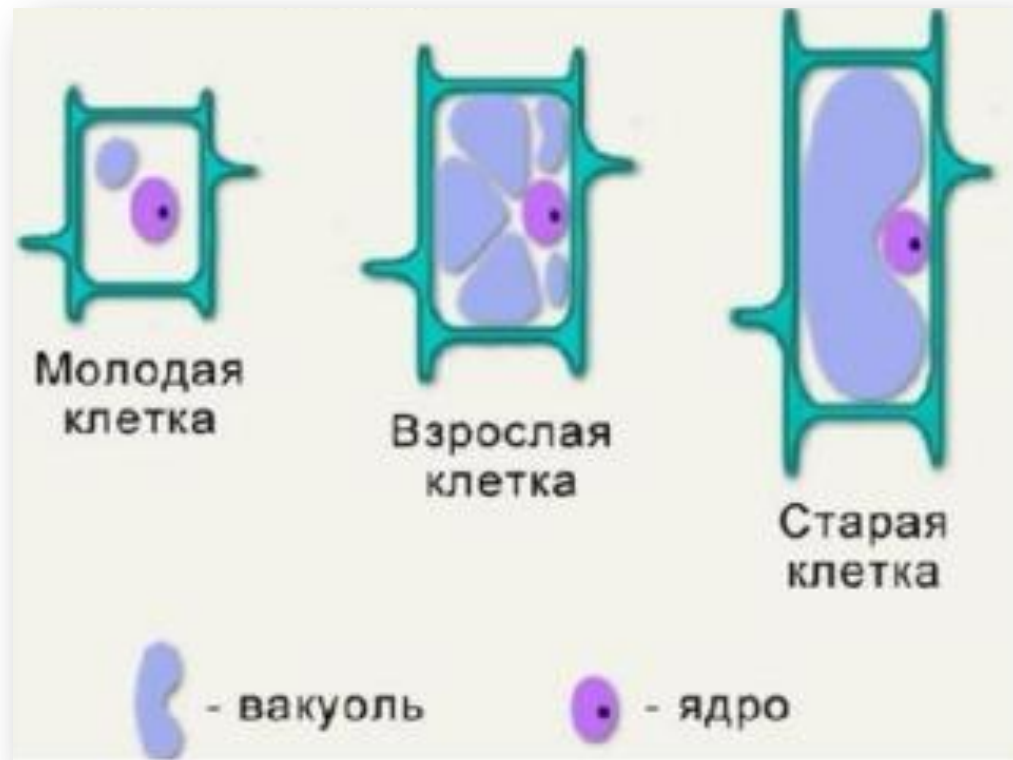




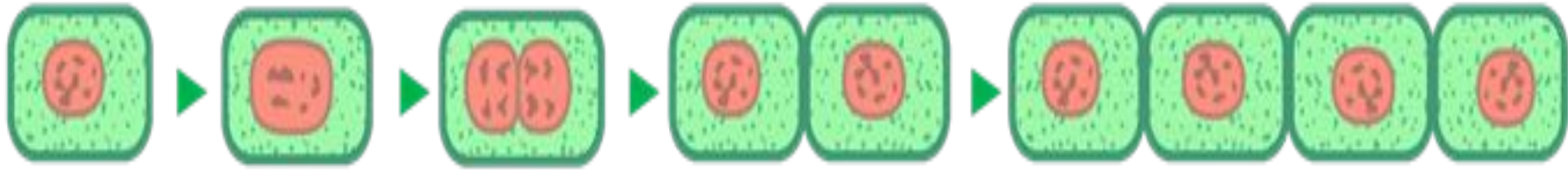
Питание - совокупность процессов, которые включают поступление в организм, переваривание, всасывание и усвоение им пищевых веществ. В процессе питания организмы получают химические соединения, используемые ими для всех процессов жизнедеятельности.



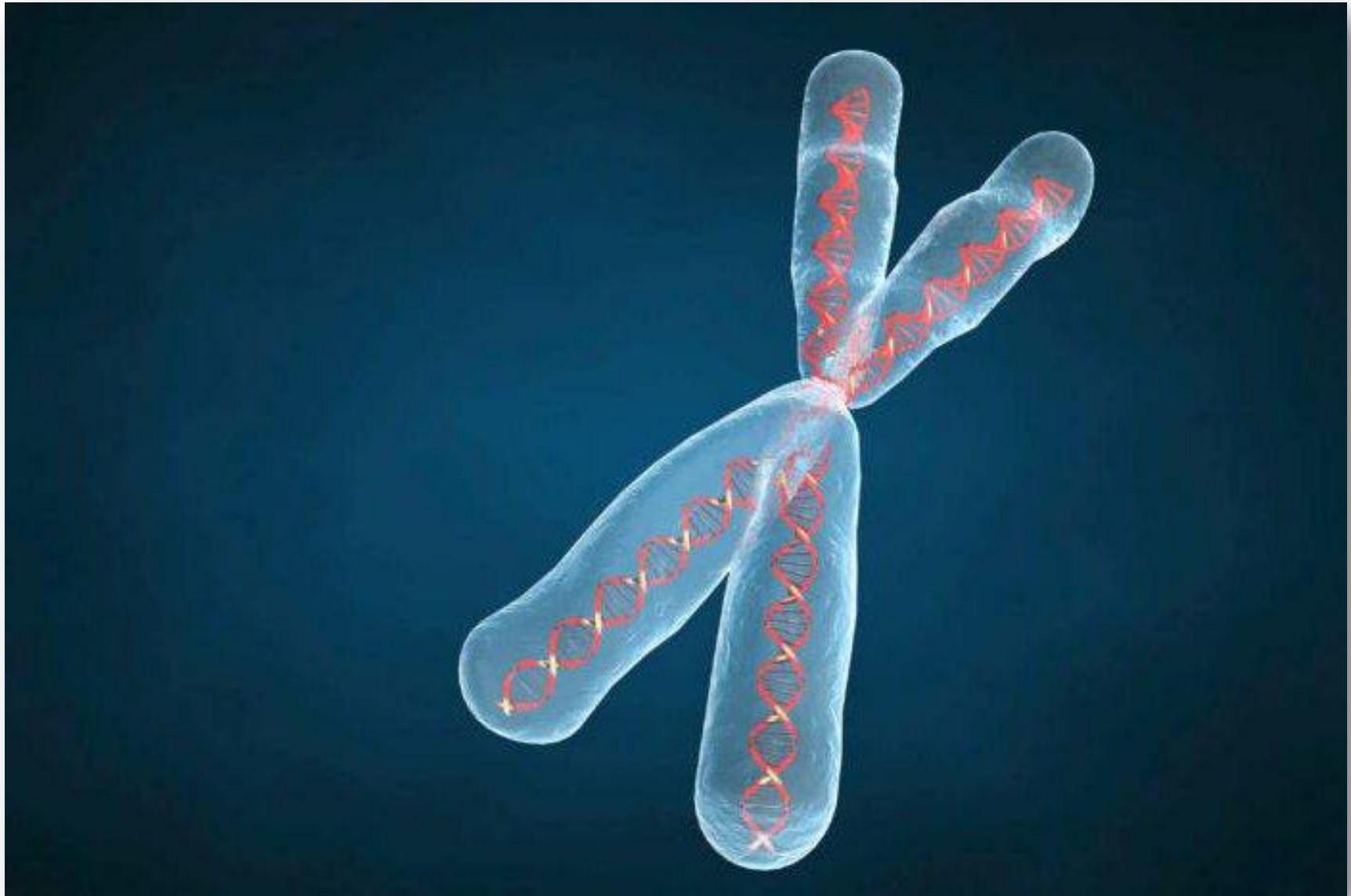
Дыхание клетки — это сложный процесс химических реакций, дающих клетке энергию. Реакции протекают в цитоплазме и митохондриях



В старой клетке обычно имеется одна **большая вакуоль**, поэтому цитоплазма, в которой находится ядро, прилегает к клеточной оболочке, а молодые содержат много **мелких вакуолей**. Молодые клетки, в отличие от старых, способны делиться.



Деление клетки — сложный процесс, состоящий из ряда этапов, последовательно идущих друг за другом.
Хромосомы — это очень важные структуры. В них заложена вся необходимая информация об организме. Они передают наследственные признаки от клетки к клетке.



Вывод: Каждая клетка выполняет хорошо свою работу и работа одной клетки влияет на работу другой. Поэтому все клетки, ткани, органы нашего организма работают согласованно, как единое целое.