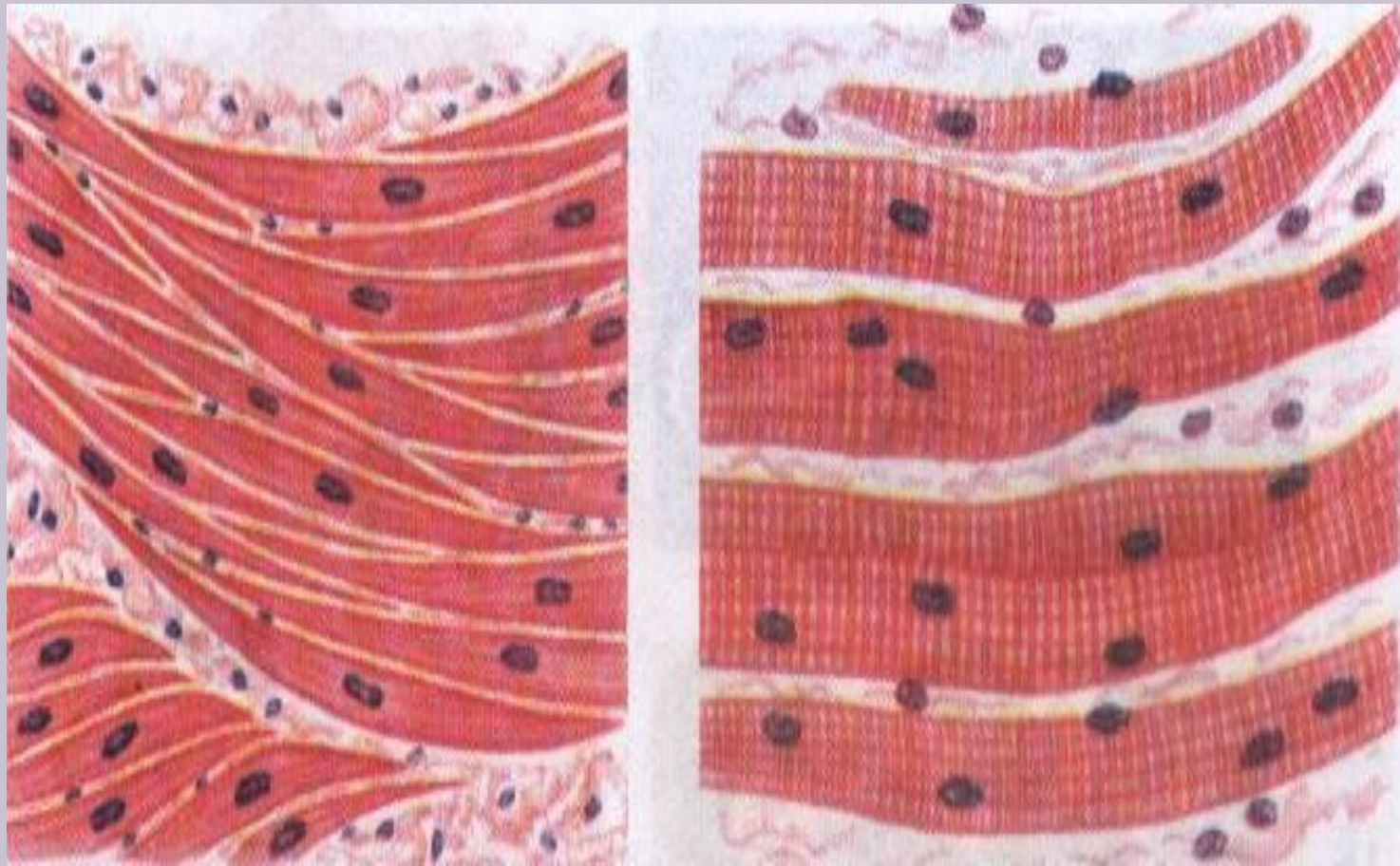


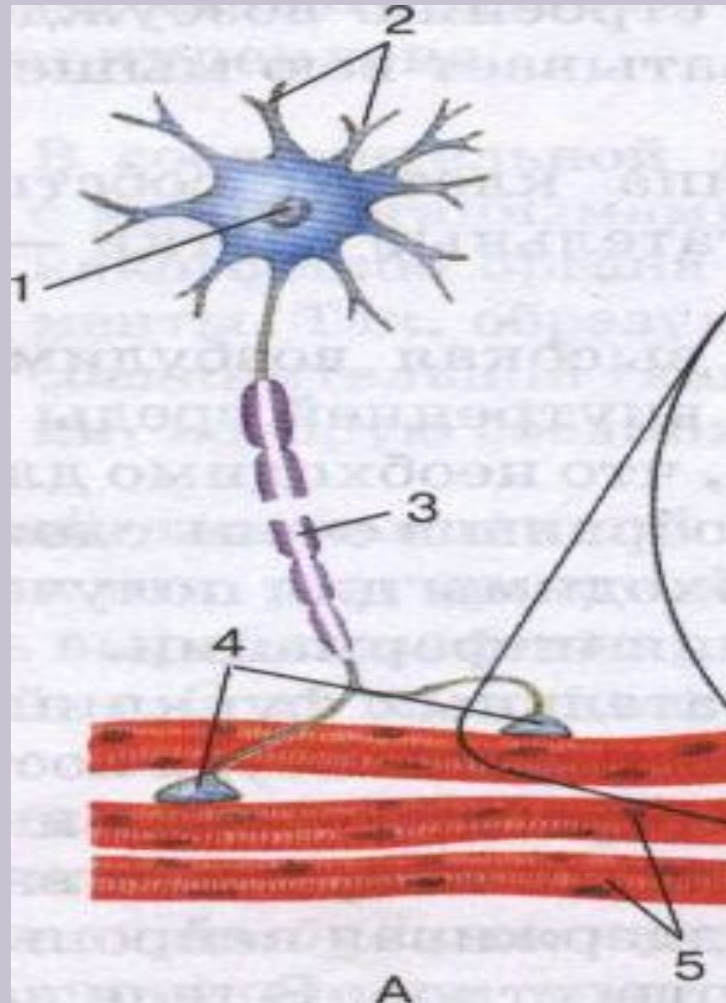
# ТКАНИ ЧЕЛОВЕКА. 5

Автор: Першина О. В.  
Учитель биологии  
ГБОУ СОШ №405  
Москва

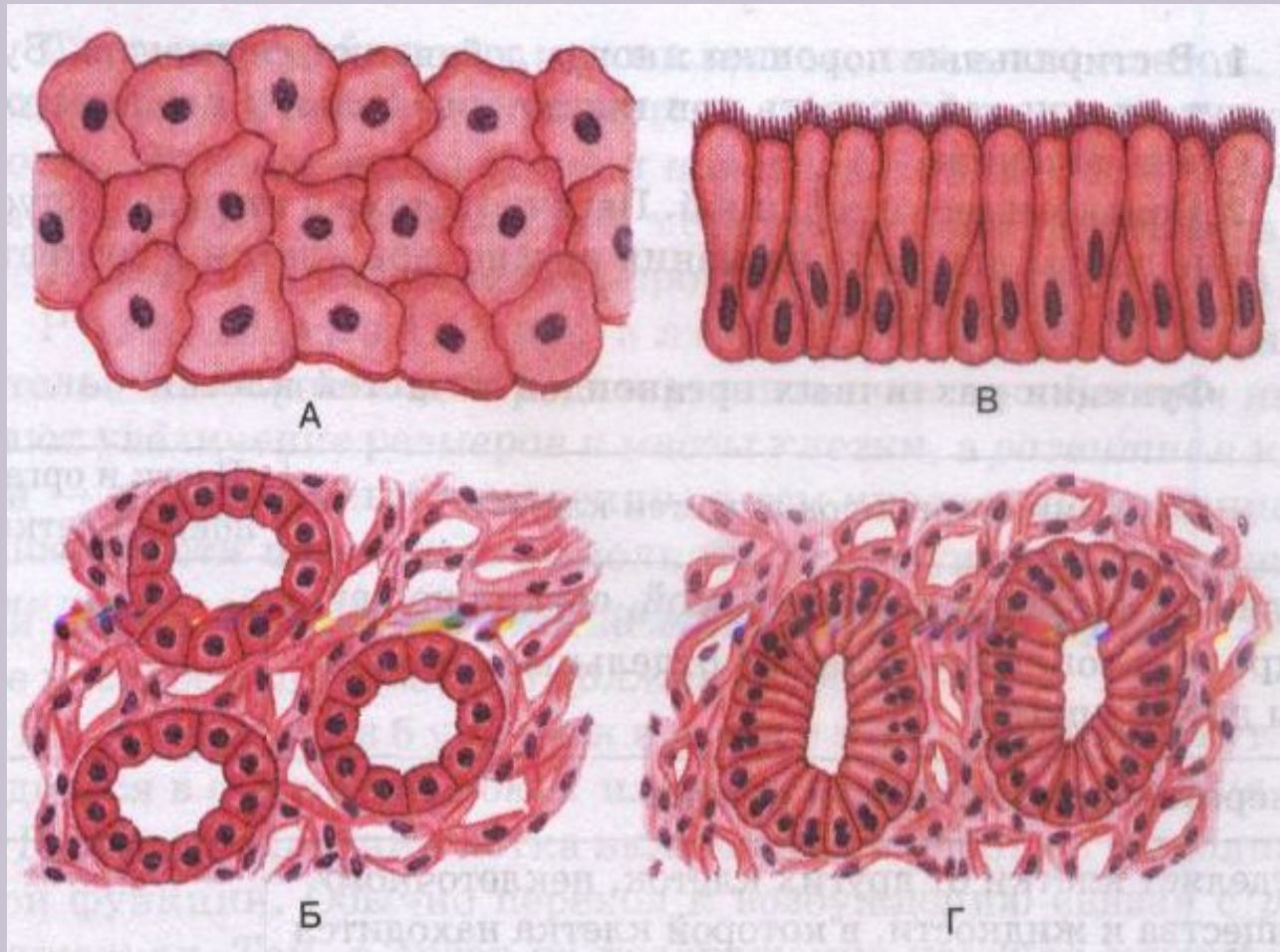
# Какие виды тканей изображены



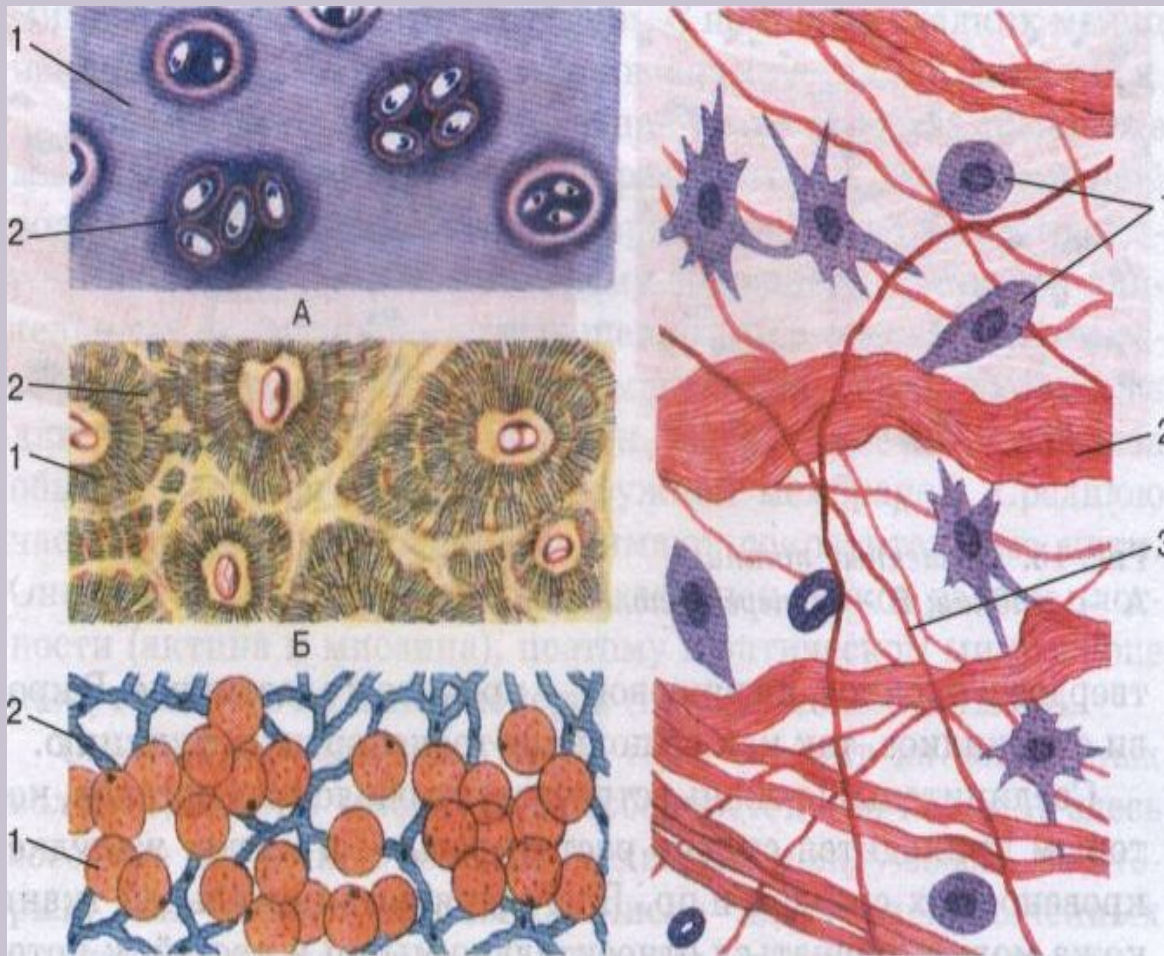
# Какая ткань изображена



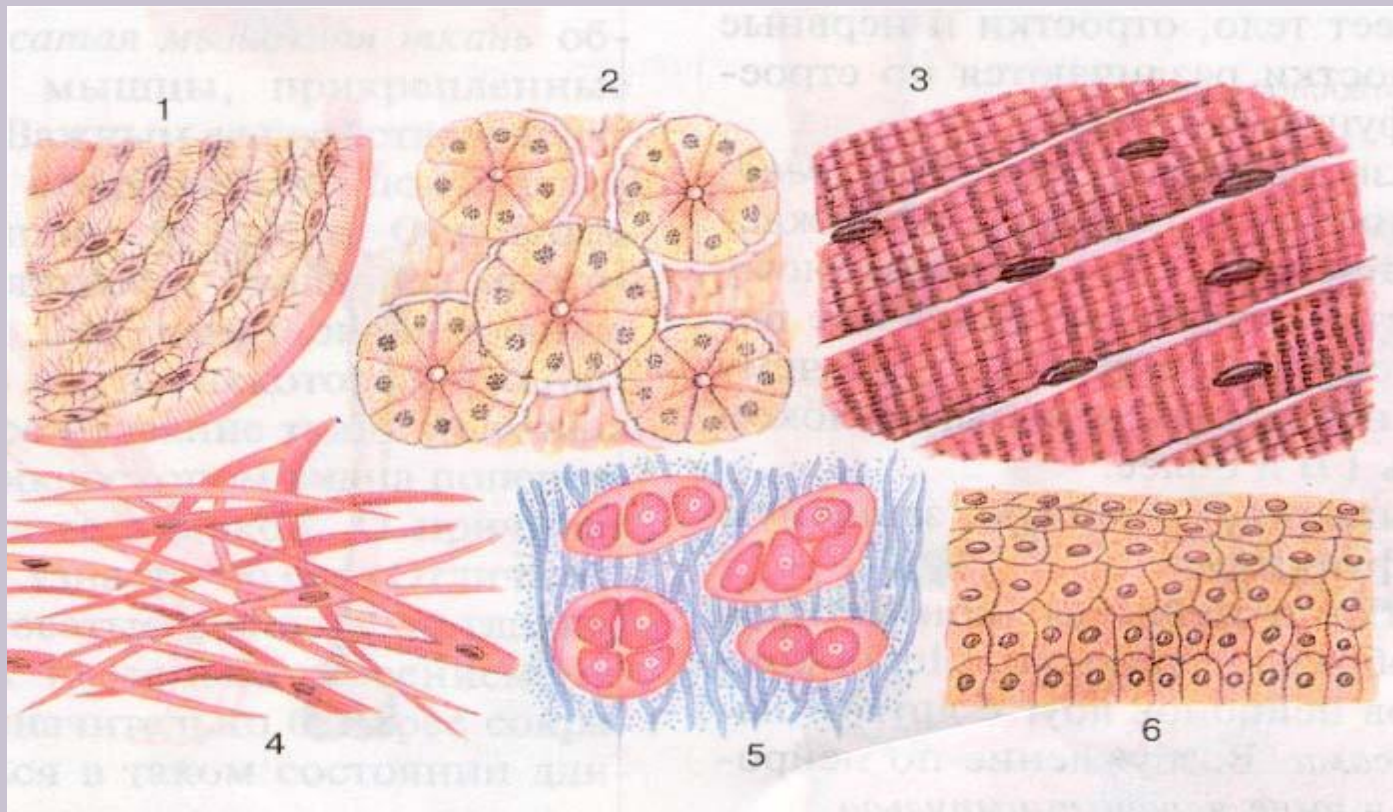
# Назовите виды тканей



# Перечислите виды соединительной ткани



# Назови изображенные на рисунке ткани



## 2. Какие утверждения верны? «Да» или «Нет»

- ▣ 1. Соединительная ткань образует слизистую оболочку органов дыхания.
- ▣ 2. Ткань состоит из клеток и межклеточного вещества.
- ▣ 3. Костная ткань относится к эпителиальной ткани.
- ▣ 4. Эпителиальная ткань является рабочей тканью желез.

# ОТВЕТЫ

## 1 задание

1.	
2.	
3.	
4.	
5.	
6.	

## 2 задание

1	2	3	4

без ошибок – «5»

1-3 ошибки – «4»

4-5 ошибок – «3»

более 5 ошибок – «2»



## Назовите недостающие

1. Тела всех живых организмов состоят из \_\_\_\_\_.
2. \_\_\_\_\_ - это постоянные клеточные структуры, выполняющие определенные функции.
3. В \_\_\_\_\_ находится 23 половые клетки.

4. У человека различают \_\_\_\_\_ типа тканей.

5. Эпителиальные ткани образуют поверхностные слои кожи, выстилают слизистые оболочки \_\_\_\_\_.

6. Гладкая мышечная ткань находится в стенках \_\_\_\_\_ органов.

7. В нервной ткани различают основные клетки \_\_\_\_\_.

8. Поперечно-полосатая мышечная ткань образует \_\_\_\_\_ мышцы.