



ЗАГАДКИ

- Стоит дуб, на дубу двенадцать гнезд,
А в каждом гнезде по четыре синицы.
Где все это хранится?

Ответ: календарь

- Почему некоторые дни в календаре отмечены чёрным цветом, а другие – красным?

Ответ: Чёрным цветом – рабочие дни, красным – праздники.



Январь							Февраль							Март							Апрель							
Пн	Вт	Ср	Чт	Пт	Сб	Вс	Пн	Вт	Ср	Чт	Пт	Сб	Вс	Пн	Вт	Ср	Чт	Пт	Сб	Вс	Пн	Вт	Ср	Чт	Пт	Сб	Вс	
1	2	3	4	5	6	7	1	2	3	4	1	2	3	4	1	2	3	4	5	6	7	8	9	10	11	12	13	14
8	9	10	11	12	13	14	5	6	7	8	9	10	11	5	6	7	8	9	10	11	12	13	14	15	16	17	18	19
15	16	17	18	19	20	21	12	13	14	15	16	17	18	12	13	14	15	16	17	18	9	10	11	12	13	14	15	16
22	23	24	25	26	27	28	19	20	21	22	23	24	25	19	20	21	22	23	24	25	16	17	18	19	20	21	22	23
29	30	31					26	27	28					26	27	28	29	30	31		23	24	25	26	27	28	29	30

Май							Июнь							Июль							Август							
Пн	Вт	Ср	Чт	Пт	Сб	Вс	Пн	Вт	Ср	Чт	Пт	Сб	Вс	Пн	Вт	Ср	Чт	Пт	Сб	Вс	Пн	Вт	Ср	Чт	Пт	Сб	Вс	
1	2	3	4	5	6		1	2	3	1	2	3	4	1	2	3	4	5	6	7	1	2	3	4	5	6	7	8
7	8	9	10	11	12	13	4	5	6	7	8	9	10	2	3	4	5	6	7	8	6	7	8	9	10	11	12	13
14	15	16	17	18	19	20	11	12	13	14	15	16	17	9	10	11	12	13	14	15	13	14	15	16	17	18	19	20
21	22	23	24	25	26	27	18	19	20	21	22	23	24	16	17	18	19	20	21	22	20	21	22	23	24	25	26	27
28	29	30	31				25	26	27	28	29	30		23	24	25	26	27	28	29	27	28	29	30	31			

Сентябрь							Октябрь							Ноябрь							Декабрь							
Пн	Вт	Ср	Чт	Пт	Сб	Вс	Пн	Вт	Ср	Чт	Пт	Сб	Вс	Пн	Вт	Ср	Чт	Пт	Сб	Вс	Пн	Вт	Ср	Чт	Пт	Сб	Вс	
					1	2	1	2	3	4	5	6	7	1	2	3	4	5	6	7	1	2	3	4	5	6	7	8
3	4	5	6	7	8	9	8	9	10	11	12	13	14	5	6	7	8	9	10	11	3	4	5	6	7	8	9	10
10	11	12	13	14	15	16	15	16	17	18	19	20	21	12	13	14	15	16	17	18	10	11	12	13	14	15	16	17
17	18	19	20	21	22	23	22	23	24	25	26	27	28	19	20	21	22	23	24	25	17	18	19	20	21	22	23	24
24	25	26	27	28	29	30	29	30	31					26	27	28	29	30			24	25	26	27	28	29	30	31

А, какие бывают праздники? Давайте вспомним и поделим их на группы. Назовите праздники, которые отмечает только ваша семья?

Ответ: день рождения, крестины, именины, юбилей, свадьба, новоселье.

В какую группу их объединим?

Ответ: семейные



Назовите самые
главные праздники,
которые празднует
вся страна?

Ответ: День Победы,
День Конституции,
День защитников
Отечества и др.

Эти праздники мы
отнесём к ...

Ответ:
государственным



День
Государственного
Флага России
22 АВГУСТА



А мне ещё нравится
праздник – День
Учителя. Почему?
Назовите профессии
ваших родителей
К какой группе их
отнесём?

Ответ:
профессиональные.



А сейчас я хотела бы услышать название наиболее древних праздников, связанных с земледельческим календарём. Давайте и про них вспомним.

Ответ: Масленица,

Семик,

Троица



А вы знаете, что символизирует для мариЙцев каждый атрибут праздника? **Блины** – символ хлеба, Солнца и плодородия; **катания с горки** – символ здоровья, нового урожая; **гуляния во главе с Уарня кува-кугыза** – встреча нового сельскохозяйственного года; **символический костер, сжигание праздничного мусора** – символ обновления.



ОТКРЫТКИ:



Где мы можем
увидеть колокола?

**Ответ: Колокола
висят на колокольне
церкви.**



ЗАГАДКИ:

1. Ангелы трубят о чуде

От земли и до
небес.

Радуйтесь, ликуйте,
люди,

Знайτε же: Христос

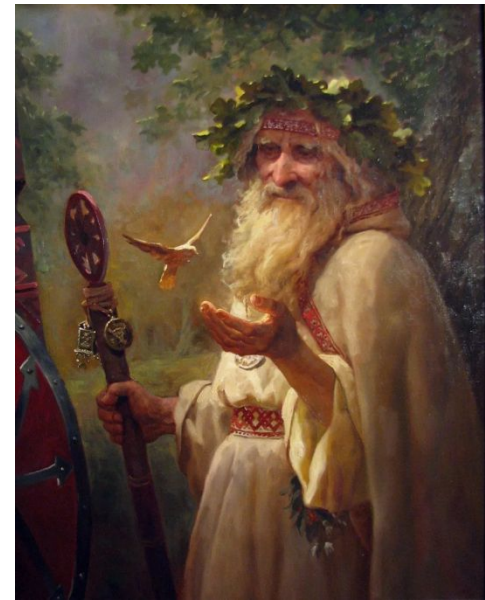
...

Ответ: воскрес.

2. Из восточной
стороны

К малышу идут...

Ответ: волхвы.



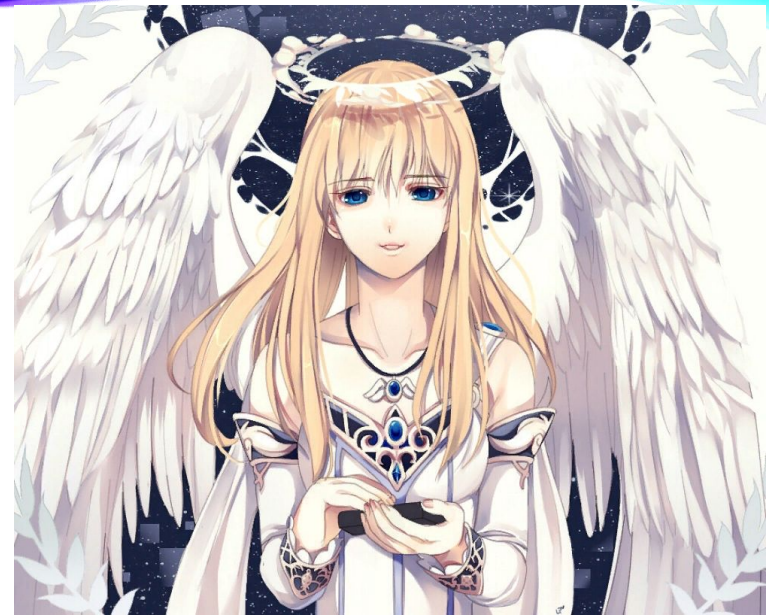
3. Как же дружно во дворе
Зазвенели птички.
Посмотрите – на столе
Красные

Ответ: яички.

4. В небесах, как Божья милость,
В честь рождения Христа
Путеводно засветилась
Вифлеемская...

Ответ: звезда.





5. И сказал им: «Вы не бойтесь,

Он воскрес, его здесь нет».

Плачут жены-мироносцы.

Кто им дал такой ответ?

Ответ: Ангел

6. Воплотился Бог, чтоб людям их

простить грехи,

Первыми нашли Его в пещере

Ответ: пастухи.

