

BbCcDdEeFfGgHhIiJjKkLlMmNnOoPpQqRrSsTtUuVvWwXxYyZz



Анализ результатов внешней оценки готовности первоклассников к обучению в школе в 2021 году, в том числе оценки готовности к школе детей из семей коренных малочисленных народов Севера



Цель - выявление уровня готовности к обучению и построения на его основе индивидуальной программы психолого-педагогической поддержки ребёнка в начале обучения в школе.

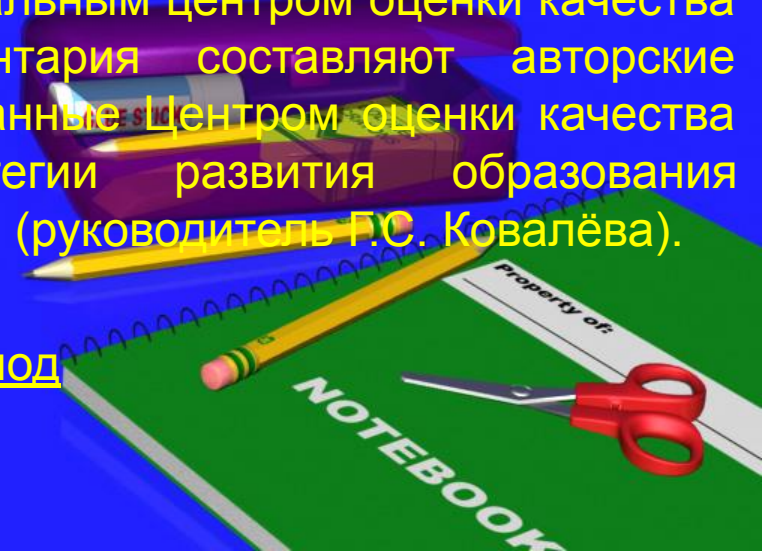
Участники мониторинга: первоклассники, родители (законные представители), учителя первого класса.

Обследование проводилось во всех первых классах каждой общеобразовательной организации.

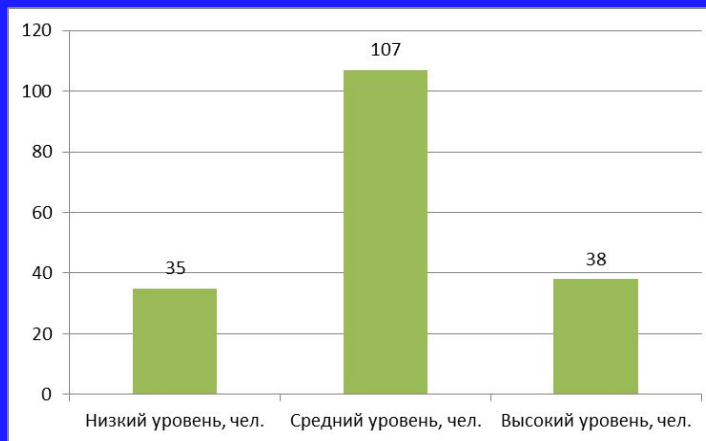
Методики обследования: «Рисунок человека»; «Графический диктант»; «Образец и правило»; «Первая буква».

Исследование проводится Региональным центром оценки качества образования, основу инструментария составляют авторские методики и материалы, разработанные Центром оценки качества образования Института стратегии развития образования Российской академии образования (руководитель Г.С. Ковалёва).

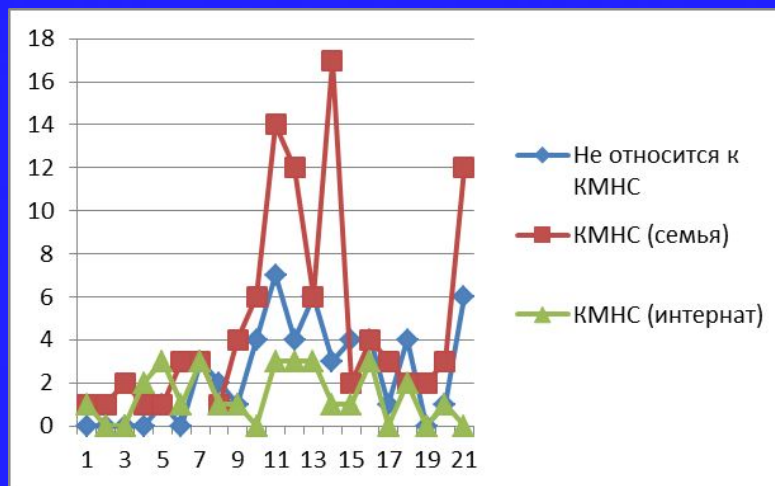
В 2021-2022 году проведено в период с 20 по 24 сентября.



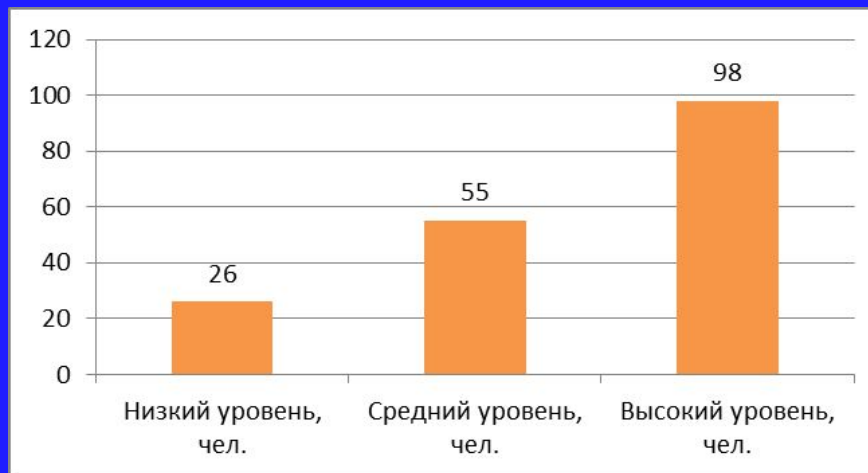
# Методика «Рисунок человека»



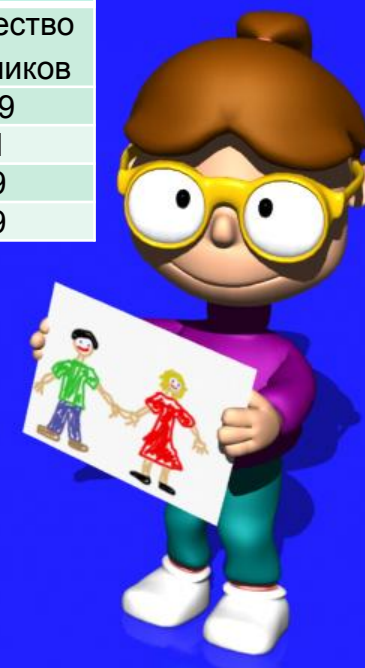
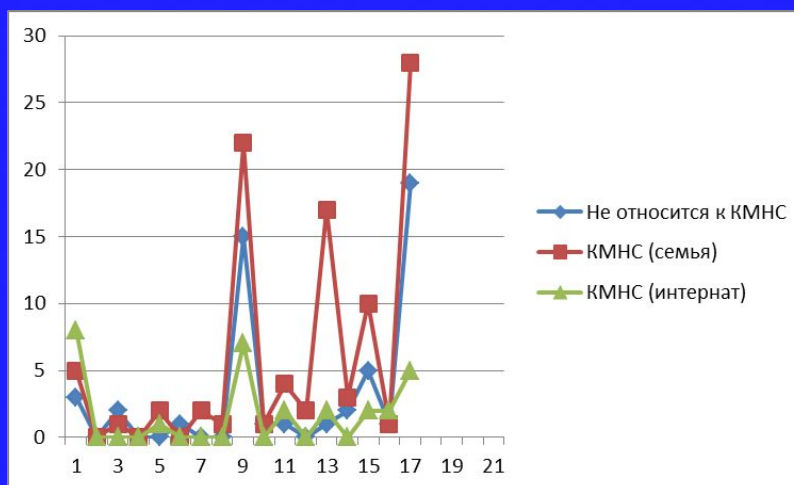
Категория участников	Выполнение методики «Рисунок человека»						Количество участников
	Низкий уровень		Средний уровень		Высокий уровень		
	Кол-во	%	Кол-во	%	Кол-во	%	
Все участники	35	20	107	59	38	21	180
Не КМНС	7	4	32	18	12	7	51
КМНС (семья)	16	9	61	34	23	13	100
КМНС (интернат)	12	7	14	7	3	1	29



# Методика «Графический диктант»



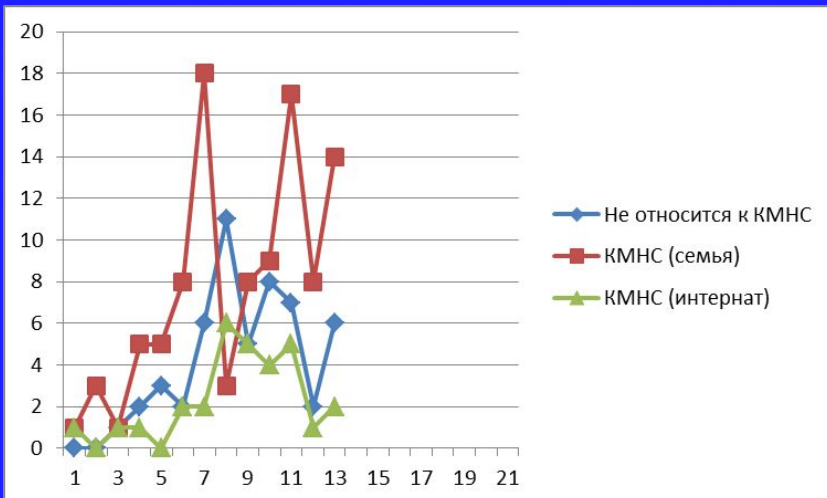
Категория участников	Выполнение методики «Графический диктант»						
	Низкий уровень		Средний уровень		Высокий уровень		Количество участников
	Кол-во	%	Кол-во	%	Кол-во	%	
Все участники	26	14	55	31	98	55	179
Не КМНС	6	3	17	10	28	16	51
КМНС (семья)	11	6	29	16	59	33	99
КМНС (интернат)	9	5	9	5	11	6	29



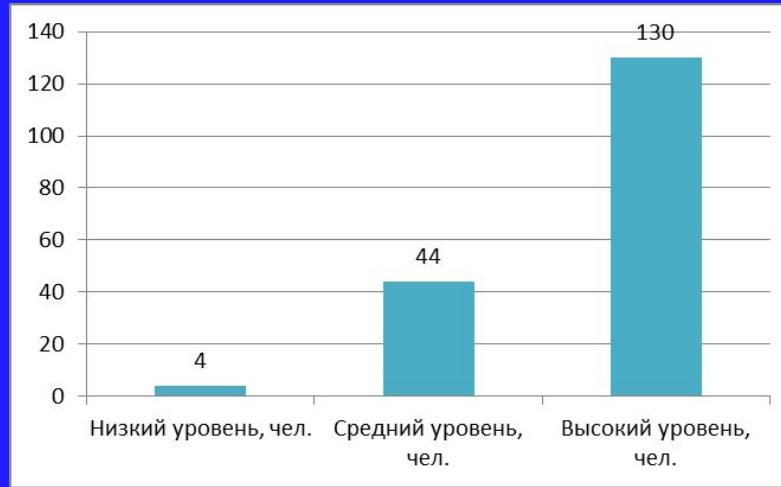
# Методика «Образец и правило»



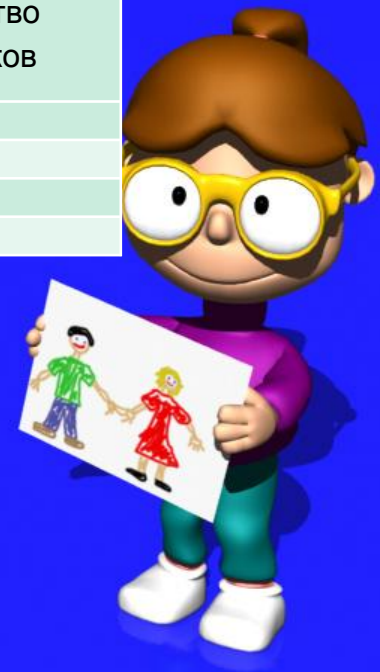
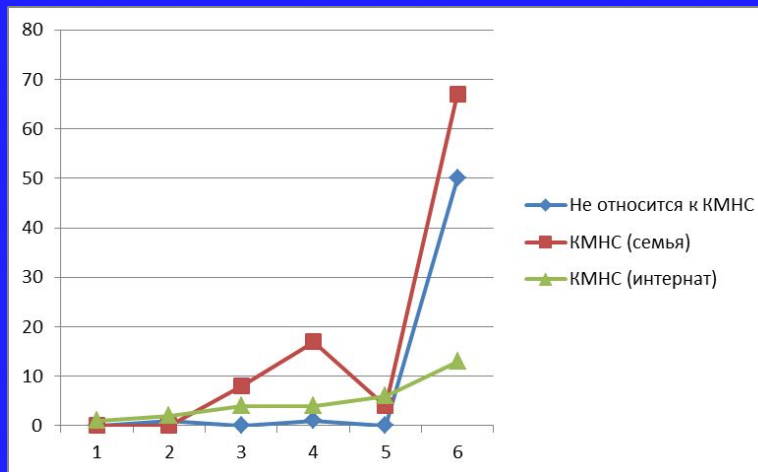
Категория участников	Выполнение методики «Образец и правило»						Количество участников
	Низкий уровень		Средний уровень		Высокий уровень		
	Кол-во	%	Кол-во	%	Кол-во	%	
Все участники	23	12	78	43	82	45	183
Не КМНС	6	3	24	13	23	12	53
КМНС (семья)	14	8	39	21	47	26	100
КМНС (интернат)	3	1	15	9	12	7	30



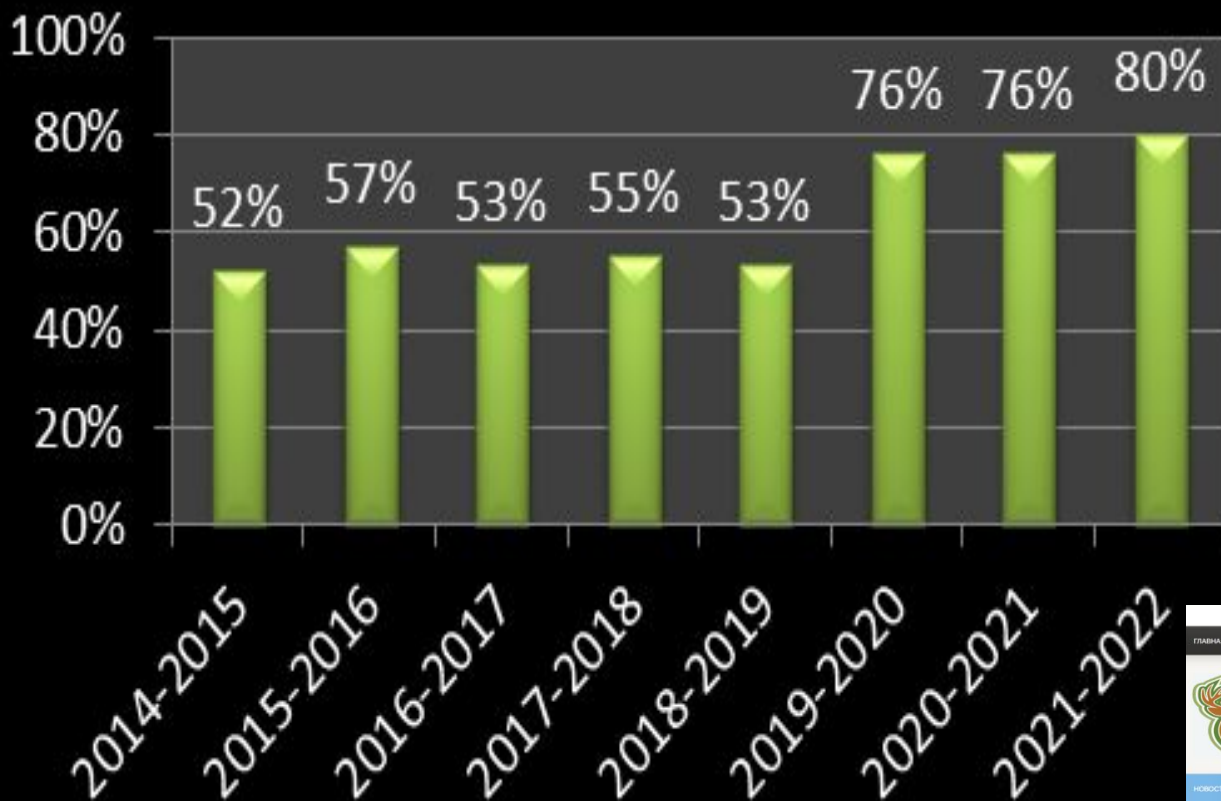
# Методика «Первая буква»



Категория участников	Выполнение методики «Первая буква»						
	Низкий уровень		Средний уровень		Высокий уровень		Количество участников
	Кол-во	%	Кол-во	%	Кол-во	%	
<b>Все участники</b>	4	2	44	25	130	73	178
<b>Не КМНС</b>	1	1	1	1	50	28	52
<b>КМНС (семья)</b>	0	0	29	16	67	38	96
<b>КМНС (интернат)</b>	3	1	14	8	13	7	30



# Распределение обучающихся по результатам мониторинга оценки готовности первоклассников к обучению в школе



■ Внешняя готовность первоклассников к обучению в школе

Мониторинги | Управление образования Приуральского района

муниципальное образование Приуральский район  
**УПРАВЛЕНИЕ ОБРАЗОВАНИЯ**

МАТЕРИАЛЫ РУБРИКИ: "МОНИТОРИНГ"

Анализ результатов внешней оценки готовности первоклассников к обучению в школе в 2021 году, в том числе оценки готовности к школе детей из семей коренных малочисленных народов Севера

08 декабря, 2023. © Комментарии

Версия сайта для слабовидящих

погода  
Арсарка  
Ветер: 3, 11, 8 м/с  
Давление: 102 мм  
Влажность: 77%

Ср	Чт	Пт	Сб	Вс	Пн	Вт
9	-14	-15	-15	-14	-14	-12
-15	-10	-20	-14	-23	-13	-11

FORSL

**Муниципальный  
реестр  
затруднений**

- при чтении путает буквы;
- низкая скорость чтения;
- словарь ограничен обиходно-бытовой тематикой, преимущественно состоит из существительных и глаголов, дети не знают малоупотребительных слов;
- ребята затрудняются в объяснении значений слов, допускают неточности в употреблении многих слов; наиболее страдает употребление глаголов, прилагательных, обобщающих существительных, понимание малоизвестных слов;
- грамматический строй речи сформирован недостаточно, отвечают с аграмматизмами, например, часто неправильно согласуют слова во фразе;
- обучающиеся отвечают односложно, в речи отсутствуют сложные синтаксические конструкции, требуется постоянная стимулирующая помощь в виде наводящих вопросов;
- беден опыт речевого общения, затрудняются высказаться самостоятельно, речь невыразительная.

## Адресные рекомендации:

МОУ: Школа с. Аксарка, Школа с. Белоярск, «Школа с. Катравож», «Школа с. Харсаим», «Начальная школа п. Горнокнязевск», «Начальная школа п. Зеленый Яр», «Начальная школа п. Щучье», Школа Анны Неркаги формировать у обучающихся умения:

- понимать задание и использовать это понимание в процессе самостоятельного продолжения выполнения задания;
- точно следовать предложенной инструкции; учитывать все указания (правила) работы;
- привлекать к выполнению задания имеющийся опыт (ведение порядкового и количественного счета, ориентировка на плоскости и в пространстве; способность обратиться за помощью);
- способность контролировать отдельные шаги в процессе выполнения задания;
- готовность следовать указаниям взрослого и алгоритму выполнения учебного задания, плану решения учебной задачи;
- умение различать и сравнивать геометрические фигуры (по числу сторон) могли стать дополнительными причинами трудностей первоклассников в выполнении задания, осуществления ими самоконтроля;
- умение выполнять фонематический анализ слов.



**СПАСИБО ЗА  
ВНИМАНИЕ!**