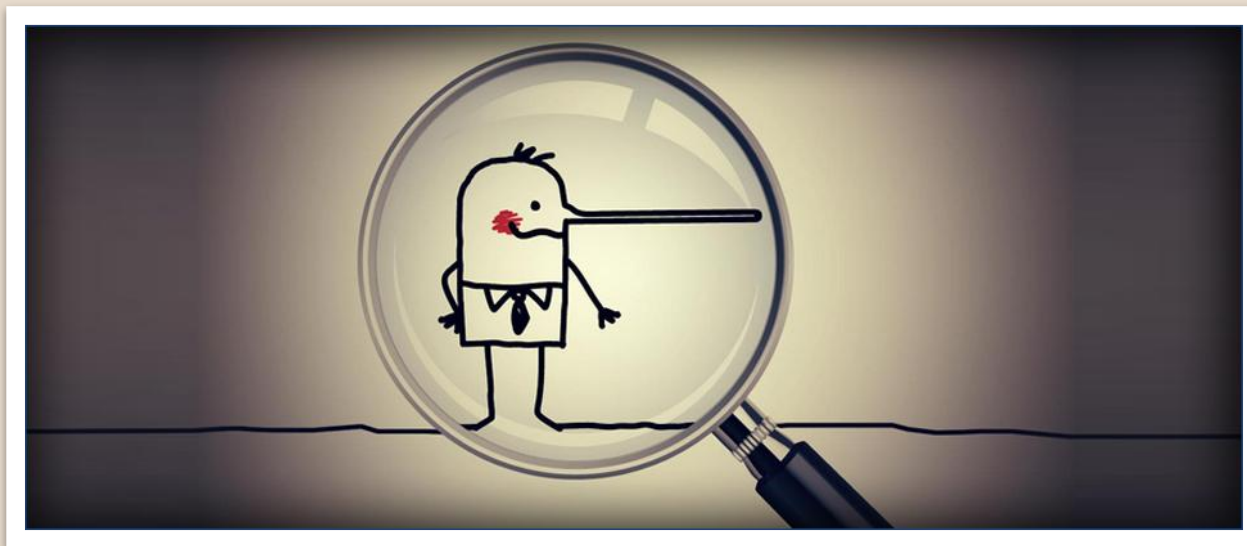


*Исследовательская работа
«Влияние температуры на ложь
человека»*

*Устинова Виталия
Москалева Варвара*

Цель

Изучить взаимосвязь темперамента и способность лгать среди учащихся.



Темперамент, как психологическое свойство личности, оказывает
долю влияния на то, как человек лжет.

Темперамент – это набор определённых свойств психики человека.



- Сангвиник
- Холерик
- Флегмати
- К
- Меланхоли

Ложь – это убеждение, распространяемое человеком сознательно, при этом зная, что оно не отображает действительность.

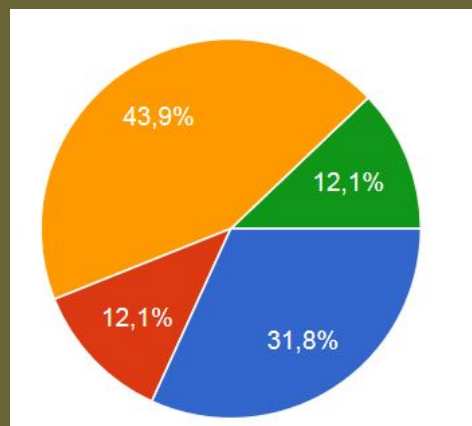
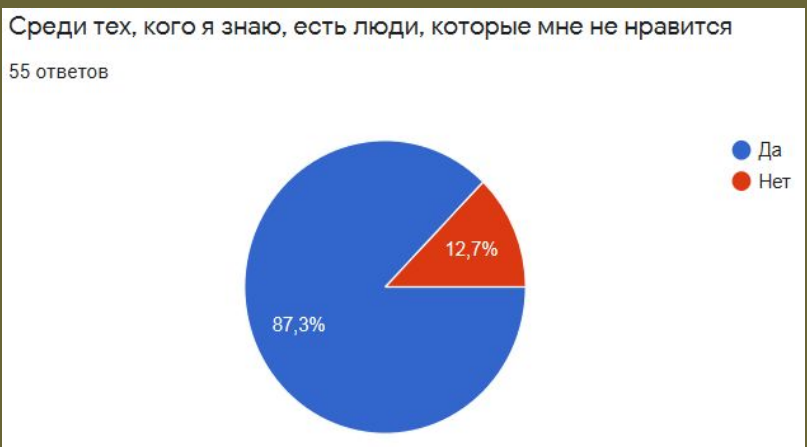
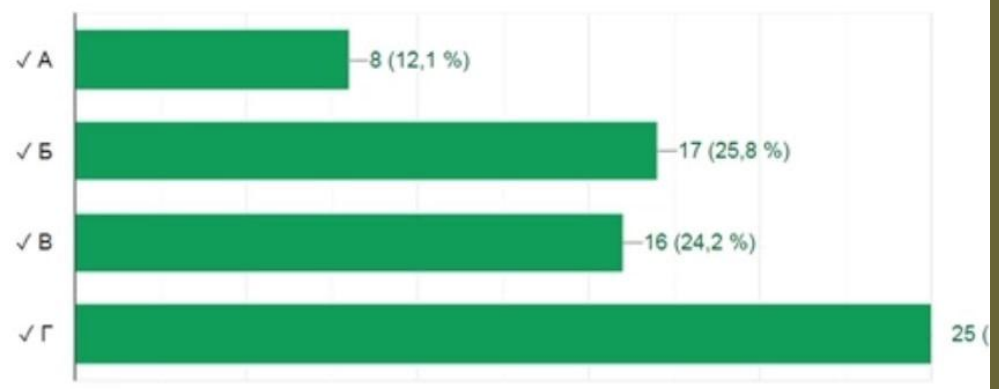


Темперамент –
биологическая
предпосылка лжи.

К природным биологическим основам лжи с известной долей осторожности можно отнести и темперамент.

Темперамент – биологический фундамент, определяющий природные особенности поведения, типичные для данного человека; темперамент проявляется в динамике, тоне и уравновешенности реакций на жизненные воздействия.

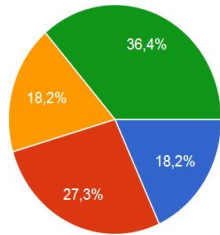
18. Каких ответов у вас больше?



Изучив аспекты лжи и темперамента, их связь, мы и сами решили убедиться в выше сказанном, организовав собственное исследование. Поэтому нами был проведён двухэтапный опрос в ходе которого мы провели параллели между темпераментом и ложью.

1. Какой у вас характер?

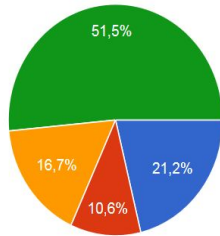
66 ответов



- А) спокойный, медлительный, обстоятельный, сдержанный, миролюбивый.
- Б) Робкий, застенчивый, обидчивый, впечатлительный, нерешительный.
- В) Энергичный, неугомонный, задиристый.
- Г) Жизнелюбивый, оптимистичный, общительный, склонный к риску.

2. Какие эмоции вы наиболее часто испытываете?

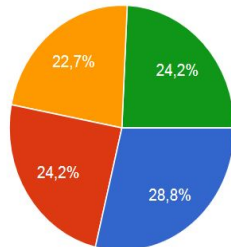
66 ответов



- А) положительные, бурных реакций нет.
- Б) Страх
- В) Гнев, бурные эмоции
- Г) Положительные эмоции, много смеюсь.

4. Как реагируете на наказание?

66 ответов



- А) практически без эмоций
- Б) негативно, с обидой
- В) на словесные – спокойно, на другие – с бурным протестом.
- Г) спокойно.

Этап 1. Узнай свой темперамент Школьники узнали свои темпераменты.

По результатам теста:

Флегматик – большинство ответов «А» **(12,1%)**;

Меланхолик – большинство ответов «Б» **(25,8%)**;

Холерик – большинство ответов «В» **(24,2%)**;

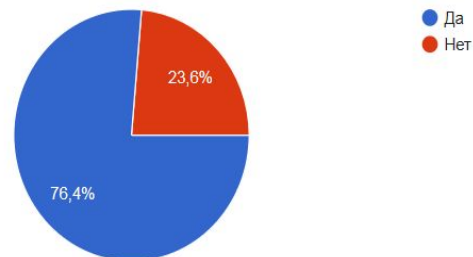
Сангвиник – большинство ответов «Г» **(37,9%)**.

Этап 2. Как темперамент влияет на ложь?

Перед прохождением второго теста ребята указали темперамент, который им присвоил первый тест.

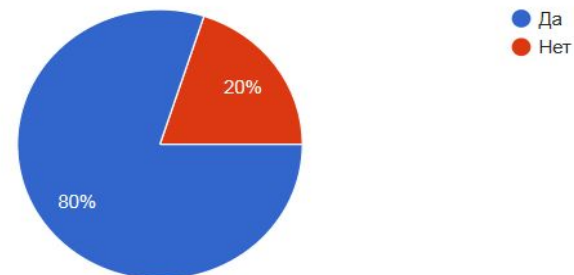
Среди своих друзей, знакомых я веду себя совершенно не так, как в кругу своей семьи

55 ответов



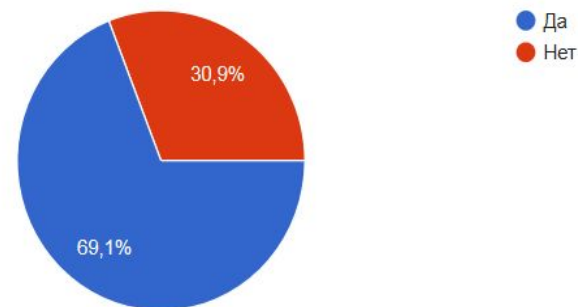
Я не всегда говорю правду

55 ответов



Иногда я опаздывал к назначенному времени

55 ответов



Темперамент и виды лжи

Сангвиник	Холерик	Флегматик	Меланхолик
Двусмысленность	Приукрашивание	Умалчивание	Самообман
Преувеличение	Доведение до абсурда	Полуправда	Умалчивание
Изворотливость	Симуляция	Подмена понятий	Сбивание с толку
Ложь во спасении	Мистификация	Ложь из вежливости	Увёртка
Сопереживание	Сплетни		



Какой можно сделать вывод? Темперамент действительно может влиять на то, как врут люди, потому что, как и характер, темперамент – фундамент личности. Ни в коем случае нельзя абсолютизировать зависимость описанных психологических особенностей темперамента и склонность ко лжи. Нет хороших (честных) или плохих (лживых) темпераментов.

Лжец может использовать как врожденные психологические предпосылки лживости, так и социально приобретенные навыки и способы обмана. Темперамент – одна из формирующих нашей личности, а значит, некое его влияние на ложь имеется. Но нельзя забывать, что люди индивидуальны, а значит, статистика в любом случае будет плавающей.

Но мы можем сказать, что гипотеза исследования подтверждена – темперамент, как психологическое свойство личности, оказывает долю влияния на то, как человек врёт.